

Stavba: Centrum komplexní psychiatrické péče Brno Objekt: Stávající Pavilon G část F, 2.NP Objednatel: Fakultní nemocnice Brno, Jihlavská 20, 625 00 Brno Zhotovitel: Sdružení pro Centrum komplexní psychiatrické péče Brno Projektant: Sdružení Psychiatrie Brno 2016 se sídlem Mlýnská 326/13, 602 00 Brno, v 10/2017, pod zakázkovým číslem 1195											
Změna: Provedení barevných maleb v požadovaných místnostech objektu F 2.NP											
P O P I S	Změnu vyvolal: FN Brno										
	Popis změny: Na základě požadavku uživatele / investora bude v 2.NP objektu F proveden barevný nátěr. Uživatel obdržel materiál na výmalbu od nadace Archa Chantal.										
Způsob projekčního zpracování: bez projektu											
vliv změny na náklady stavby: ANO											
ocenění změny předložil: GZ		ve formě:									
<table border="1"> <thead> <tr> <th>náklady na změnu</th> <th>vícepráce</th> <th>méněpráce</th> </tr> </thead> <tbody> <tr> <td>D.1.01 SO 01 - PAVILON G PK Rozpočet D.1.01.1 - REV 06 Architektonické a stavební řešení - revize 06</td> <td>8 407,20 Kč</td> <td>0,-</td> </tr> <tr> <td>projekční náklady</td> <td>0,-</td> <td>0,-</td> </tr> </tbody> </table>		náklady na změnu	vícepráce	méněpráce	D.1.01 SO 01 - PAVILON G PK Rozpočet D.1.01.1 - REV 06 Architektonické a stavební řešení - revize 06	8 407,20 Kč	0,-	projekční náklady	0,-	0,-	
náklady na změnu	vícepráce	méněpráce									
D.1.01 SO 01 - PAVILON G PK Rozpočet D.1.01.1 - REV 06 Architektonické a stavební řešení - revize 06	8 407,20 Kč	0,-									
projekční náklady	0,-	0,-									
úprava smluvní ceny: Přípočet v části D.1.01 SO 01 – Pavilon G PK, rozpočet D.1.01.1 - REV 06 Architektonické a stavební řešení - revize 06											
C E N	zvýšení: 8.407,20 Kč										
	snížení: nová cena: Samostatná příloha celkové rekapitulace ZL pro dodatek č. 3										
A	odsouhlasení nákladů na změnu:	Datum									
	zhotovitel:	5.1. 2021									
	objednatel (investor, uživatel)	5.3. 2021									
	TDI:	16.3. 21									
	GP:	3.9. 2020									
T E R M Í Y	Termín předání PD změny:										
	Termín realizace změny: na pokyn uživatele, předpoklad 09/2020										
	Vliv změny na smluvní termín dokončení stavby: nemá vliv na termín dokončení stavby										
S O D	Změna je smluvně zakotvena v: stavební práce projekční práce										
	SOD: Tímto změnovým listem nedochází k podstatné změně závazku dle § 222/4 Zákona o zadávání veřejných zakázek 134/2016 Sb										
P Ř Í L O V Y	Přílohy protokolu:										
	Příloha 01 položkový rozpočet										
	Příloha 02 zakreslení změny										
	Příloha 03 souhlas Objednatele										
Datum 21.07.2020											

# Příloha č. 1 pro ZL 076 - Dodatečné barevné malby objekt F 2. NP

## Akce: FN Brno - psychiatrická klinika

1707 FN Brno - Psychiatrická klinika

D.1.01 SO 01 - PAVILON G PK

D.1.01.1 - REV 06 Architektonické a stavební řešení - revize 06

P.č.	Číslo položky	Název položky	MJ	Množství	Cena / MJ	VCP Celkem	Cenová úroveň
<b>Díl:</b>	<b>784</b>	<b>Malby</b>				<b>8 407,20</b>	
1315	784191101	Příprava povrchu Penetrace (napouštění) podkladu disperzní, jednonásobná	m2	113,00000	19,40	2 192,20	SoD
nová	784001001RT1	Provedení barevných maleb v požadovaných místnostech objektu F 2.NP	m2	113,00000	55,00	6 215,00	R-pol.
		provedení maleb bez materiálu, úklidu a vyklizení místostí : 3,0+24,0+6,0+40,0+40,0		113,00000			
<b>Celkem VCP/MNP</b>						<b>8 407,20</b>	

ZL 076

Page 1 of 3

PRÍLOHA 03 SOUHL. OBJ.



Re: ZL č. 175r01 - Provedení barevných maleb v požadovaných místnostech objektu F 2.NP

Nevoral Jan

Komu:

halickova@k4.cz

19.08.2020 13:35

Kopie:

"kubickova@k4ext.cz", "navratil@k4.cz"

Skrýt podrobnosti

Od: "Nevoral Jan" <Nevoral.Jan@fnbrno.cz>

Komu: "halickova@k4.cz" <halickova@k4.cz>

Kopie: "kubickova@k4ext.cz" <kubickova@k4ext.cz>, "navratil@k4.cz" <navratil@k4.cz>

OK

S pozdravem

Jan Nevoral  
vedoucí Investičního oddělení  
Investiční Odbor

Fakultní nemocnice Brno  
pracoviště Nemocnice Bohunice a Porodnice  
Jihlavská 20, 625 00 Brno  
Tel.: +420 532 232 067  
Mobil: +420 606 892 621  
E-mail: [nevoral.jan@fnbrno.cz](mailto:nevoral.jan@fnbrno.cz)  
[www.fnbrno.cz](http://www.fnbrno.cz)

---

Od: halickova@k4.cz <halickova@k4.cz>

Odesláno: středa 19. srpna 2020 13:33

Komu: Nevoral Jan <Nevoral.Jan@fnbrno.cz>

Kopie: kubickova@k4ext.cz <kubickova@k4ext.cz>; navratil@k4.cz <navratil@k4.cz>

Předmět: Fw: ZL č. 175r01 - Provedení barevných maleb v požadovaných místnostech objektu F 2.NP

Tento e-mail přišel z externí e-mailové adresy. Dbejte prosím zvýšené opatrnosti při jeho otevírání.

Dobrý den pane Nevorale,

prosím o odsouhlasení revize ceny za barevné malby včetně penetrace.  
Stanovisko bude součástí ZL pro další dodatek.

Děkuji

S pozdravem  
Ing. Marta Halíčková  
cost and document control



K4 a.s.

« Odpovědět všem ▾  Odstranit  Nevyžádaná pošta Blokovat ...

## Dodatečné malování + penetrace

DA director archa-chantal <director@archa-chantal.cz>  
Po 18.05.2020 14:23  
Komu: Strnad Marek

ZLOŽKA

PRÍLOHA 02

ZÁKRES

Tento e-mail přišel z externí e-mailové adresy. Dbejte prosím zvýšené opatrnosti při jeho otevírání.

Dobrý den pane Strnade,

posílám shrnutí barev, které jsme domluvily na místě minulý pátek a prosím Vás, jestli byste mi poslal výměry jednotlivých místností, abych mohla objednat barvy u fi Tollens.

Jedná se o :

1/

**Vyšetřovna**

Barva: T 2012-1 Myosotis S1

Překlad (pruh) u stropu bude barvou: T 2012-6 Bourrache

2/

**Místnost staniční sestry**

Barva: T 2045-1 S1 Fenouil

3/

**Lékaři (to byla asi jen místnost těch mladých lékařek?) Aspoň si to vybírali jen ony.**

Barva: T 2057-1 Eveil

**VSTUP:** barva: T 2066-1 Bichette (s tím, že tam to bude jen nad dveřmi tuším a vlevo, že?)

Dále jsem se chtěla s Vámi domluvit na té penetraci. Nemůžeme bohužel přijmout fakt, že to fi Metrostav nepoužila, i když si to výslovně přála. Napadají mne tyto možnosti:

1/ Pokud se domluvíte přímo Vy s fi Tollens ohledně vrácení zpět, tak by to bylo skvělé s tím, že oni by nám potom vrátili tu částku, která není zrovna zanedbatelná. Navíc od nich budeme zase objednávat další barvy, tak by to mohli pro nás udělat, ale nechci do toho teď nijak zasahovat nebo mi

2/ Dáte mi kontakt na někoho, na koho bych přefakturovala tu částku za penetraci

3/ Musela bych to přefakturovat nemocnici.

Bohužel to nelze jen tak nechat být, protože za 13. tis. by mohly být třeba 3 dekorace do pokojů nebo cokoliv jiného. Snažím se domluvit nejdřív já s Vámi, ale musíme to vyřešit, protože kolegyně, která má na starosti ekonomickou stránku nadace bude požadovat.

Děkuji a prosím dejte vědět.

Hezký den.

Šárka Nečasová

mobil: 739 442 141

e-mail: [director@archa-chantal.cz](mailto:director@archa-chantal.cz)

Nadace Archa Chantal

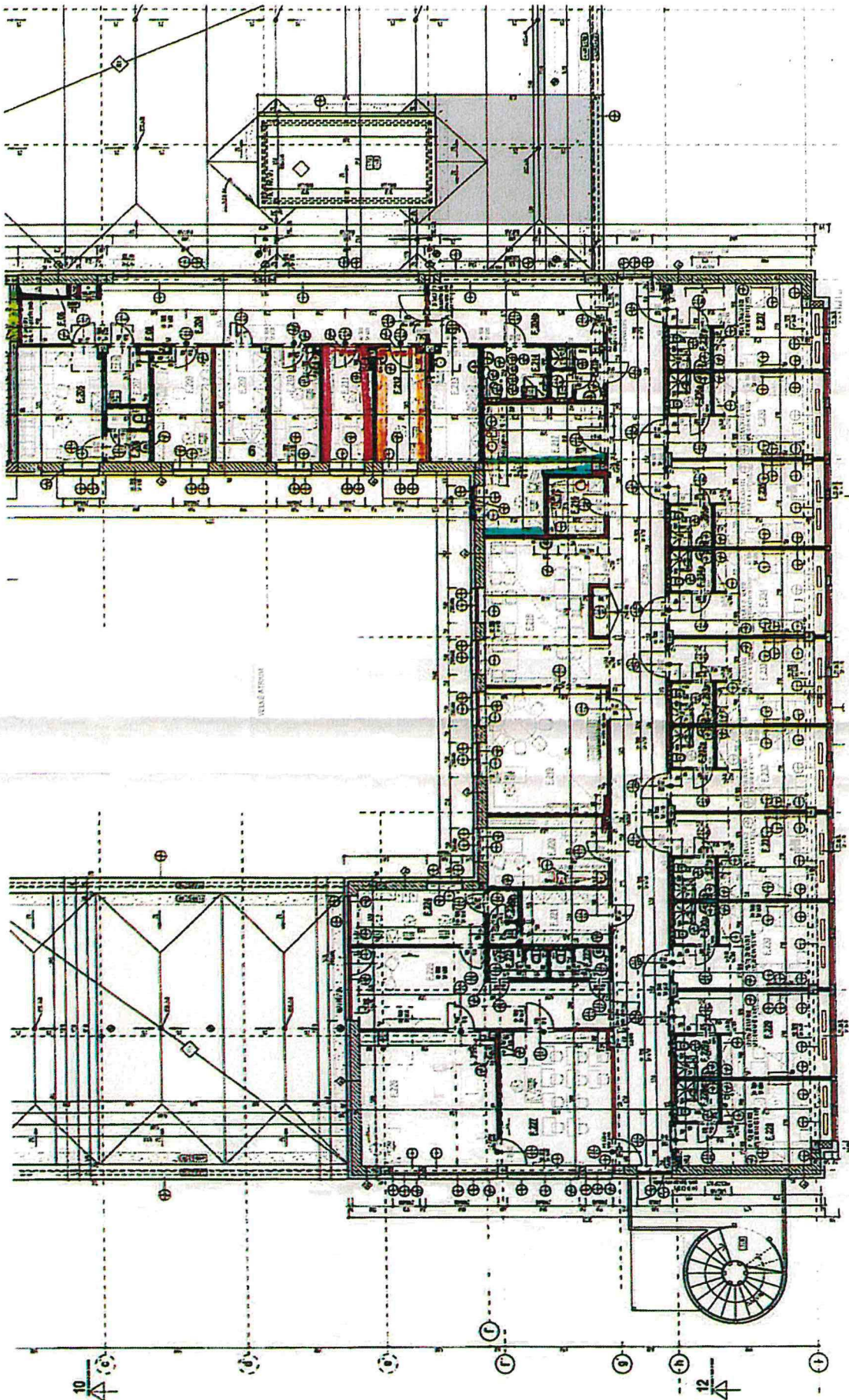
Na Poříčí 12

110 00 Praha 1

[www.archa-chantal.cz](http://www.archa-chantal.cz)

- PENETRACE VÝŠKOVĚ

- ZADAT MALOVÁNÍ. DLE ÚPŘE VYŠKOVĚTO BARVY JSOU NA STAVĚ



10  
4

12  
4

- u.č. 212 ■ FENOVIL T2045-1 S1 40 m<sup>2</sup>
- u.č. 211 ■ JAVEL T2057-1 40 m<sup>2</sup>
- u.č. 217 ■ HROVOSI T2012-6 31.200 m<sup>2</sup>
- u.č. 211 ■ HROVOSI S1 T2012-1 24 m<sup>2</sup>
- u.č. 211 ■ BOKOVNE T2066-1 24 m<sup>2</sup>
- u.č. 211 ■ BOKOVNE T2066-1 24 m<sup>2</sup>

FN PRAHA  
 FORTIFIKAČNÍ KLINIKA - HROVOSI I. etapa  
 000 21