

Projektové dokumentace pro značení specifikovaných úseků mezinárodních cyklotras
a pro realizaci odpočívek pro cyklisty na území Jihomoravského kraje.

OPTIMALIZACE SMĚROVÉHO ZNAČENÍ CYKLISTICKÝCH TRAS JIHOMORAVSKÉHO KRAJE

V řešených cyklistických koridorech budou směrově vyznačeny dálkové evropské cyklotrasy Euro Velo č. 4, 9 a 13. Trasy jsou značeny logem příslušné trasy zahrnující její číslo a název dle metodiky ECF (Evropské cyklistické federace). Ve smyslu TP 100 "Zásady pro orientační dopravní značení na pozemních komunikacích" odst. (1), Části F - 1.2.4 se jedná o trasy s tematickým zaměřením (značené logem).



V současné době vede v těchto cyklistických koridorech, zejména při průchodu turisticky exponovanými lokalitami, tři až pět tematických tras, značených samostatnými směrovými značkami, zpravidla rovněž s logem trasy.

Důsledkem toho jsou místy jednotlivé sestavy značení nepřehledné. Kapacita jednotlivých nosičů značení (sloupky, bet. sloupy apod.) je z hlediska zásad pro prostorové a výškové umístění značení dle TP 65 "Zásady pro dopravní značení na pozemních komunikacích" (II.vydání) již nedostatečná a často i překročena. Vyznačením cyklotras Euro Velo samostatnou značkou by se situace ještě zhoršila.

Z těchto důvodů Krajský úřad Jihomoravského kraje přistoupil k optimalizaci směrového značení cyklistických tras, která bude realizována současně s směrovým vyznačením Euro Velo tras i v trase dalších významných koridorů - např. Greenway Praha-Vídeň, Cyklistická stezka Brno-Vídeň. Optimalizace značení vede k zpřehlednění stávajících sestav značek směrového značení cykloturistických tras. Sniží se množství značek a tím i náklady na realizaci oprav.

Optimalizace bude realizována prostřednictvím směrového dopravního značení cyklotras ve stávajících používaných rozměrech, barvě i technických požadavcích dle ČSN 01 8020 Dopravní značky na pozemních komunikacích.

Navržený způsob grafického řešení optimalizace vychází z možnosti umístění čísla nebo jiného označení více cyklistických tras na jedné značce ve smyslu §13, odst.1, písm. cc) Vyhlášky č. 30/2001 Sb., ve znění pozdějších předpisů (Vyhl. č. 247/2010 Sb.), Stanoviskem Centra dopravního výzkumu ze dne 30.10.2012 bylo upřesněno, že na směrové tabuli pro cyklisty IS 19 ve smyslu §13, odst.1, písm. cc) Vyhlášky č. 30/2001 Sb., ve znění pozdějších předpisů (Změna 247/2010 Sb.) se dle TP 100 "informací o cílech" "Zásady pro orientační dopravní značení na pozemních komunikacích" "informací o cílech", Části F - 1.4.1, odst. (1) se rozumí "informací o cílech" i "název nebo logo trasy".

OPTIMALIZACE SMĚROVÉHO ZNAČENÍ CYKLISTICKÝCH TRAS JIHOMORAVSKÉHO KRAJE

Aplikace optimalizace na stávající sestavy směrového značení cyklotras

Směrové navedení cyklisty na trase je realizováno prostřednictvím stávajícího směrového značení cyklistických tras – DZ IS19, IS20 a IS21.

- Samostatně se budou tyto značky v průběžné trase instalovat záměnou za stávající sady směrových tabulek IS21 jednotlivých cyklotras.
- Doplněny budou záměnou za stávající IS21 tematických tras pod stávající IS 19 udávající informace o názvech cílů a vzdálenostech číslované cyklotrasy.
- Při průjezdu křižovatkou vyznačenou návěstí před křižovatkou IS20 budou loga zahrnuta do grafického řešení činné plochy této značky.



IS 19a



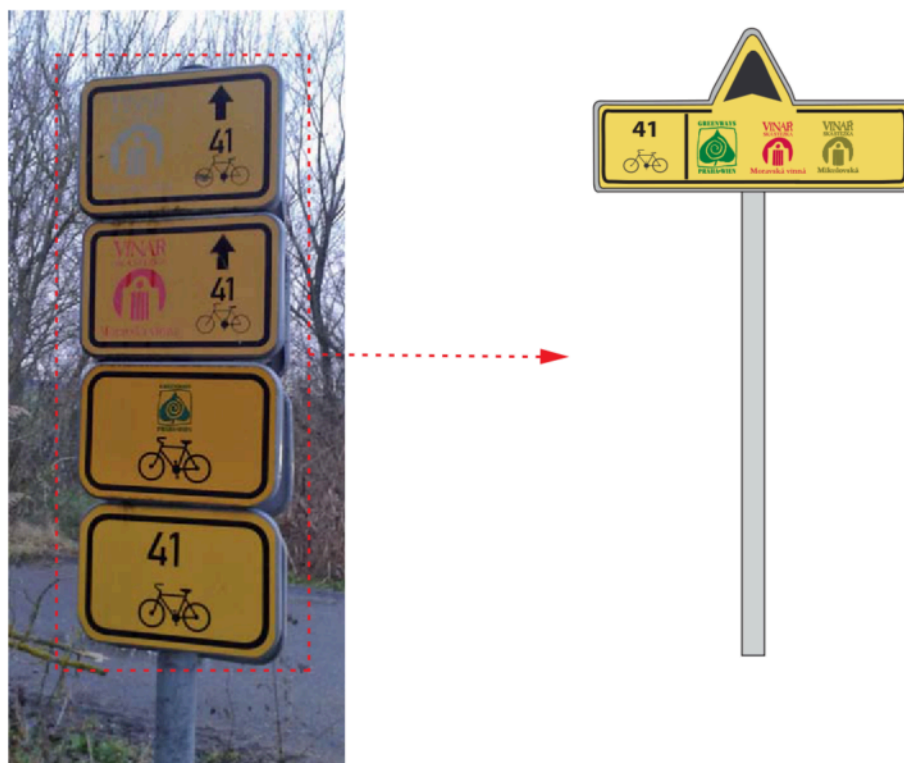
IS 19c



směrovka pásového značení

OPTIMALIZACE SMĚROVÉHO ZNAČENÍ CYKLISTICKÝCH TRAS JIHOMORAVSKÉHO KRAJE

Loga cyklotras vedených v souběhu a značených samostatnými značkami IS21a jsou soustředěna na společnou značku IS19a, která obsahuje i informaci o čísle cyklotrasy dle evidence KČT, se kterou jsou v souběhu.

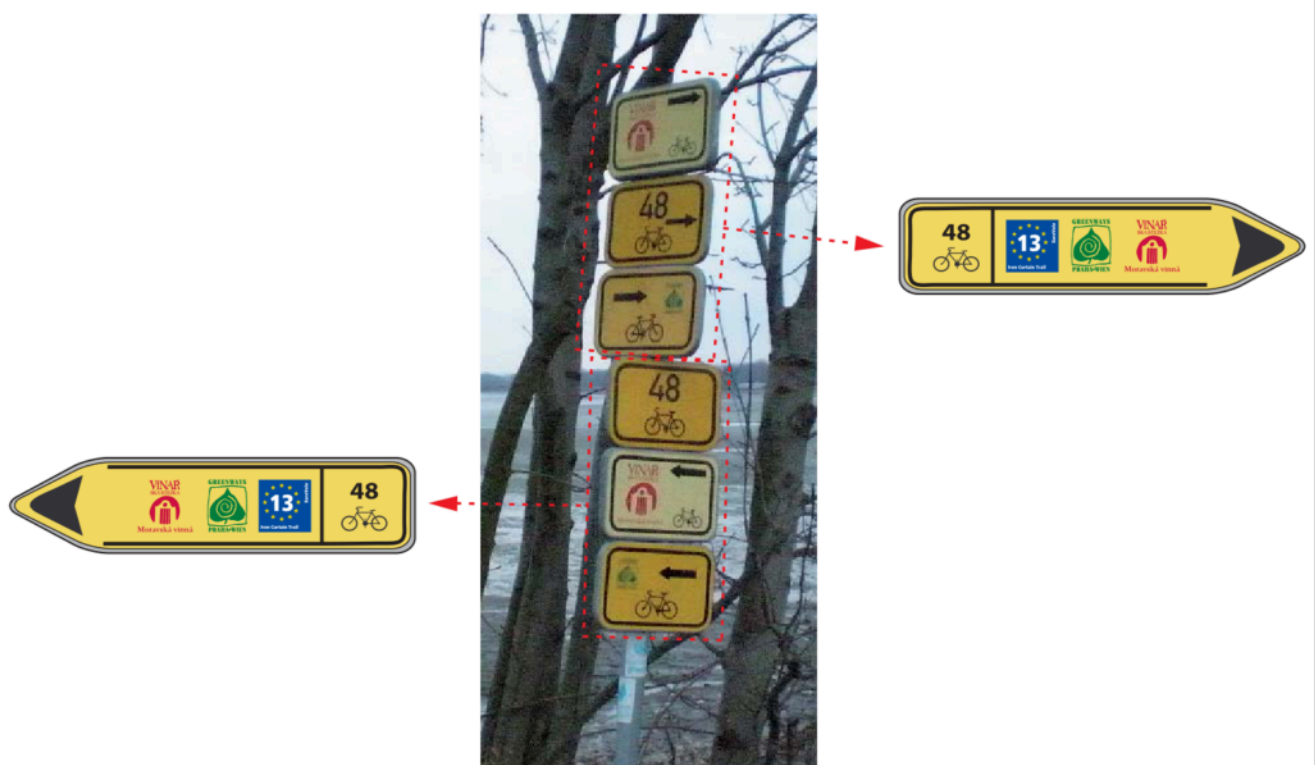


Vyšší přehlednost – není vyhodnocován směr každé trasy samostatně.

Řešení překročené kapacity nosiče značení (sloupku) – v tomto případě výškové osazení spodní značky.

OPTIMALIZACE SMĚROVÉHO ZNAČENÍ CYKLISTICKÝCH TRAS JIHOMORAVSKÉHO KRAJE

Loga cyklotras vedených v souběhu a značených samostatnými značkami IS21b a IS21c jsou soustředěna na společné značky IS19c, které obsahují i informaci o čísle cyklotrasy dle evidence KČT, se kterou jsou v souběhu.

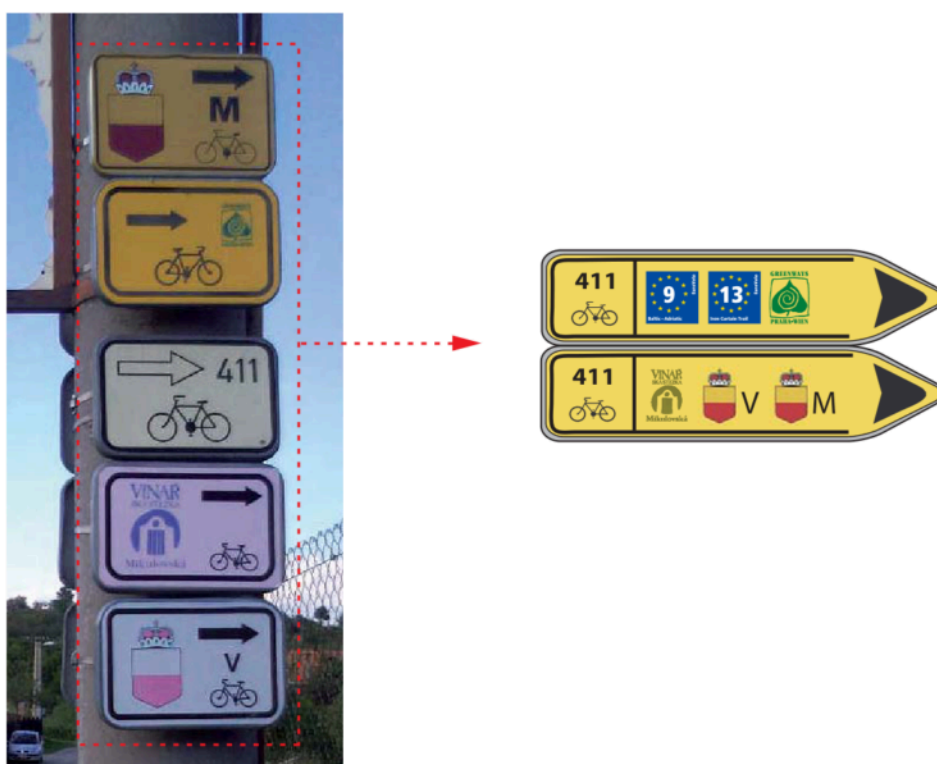


Vyšší přehlednost – není vyhodnocován směr každé trasy samostatně.

Řešení překročené kapacity nosiče značení (sloupku) – v tomto případě výškové osazení spodní značky.

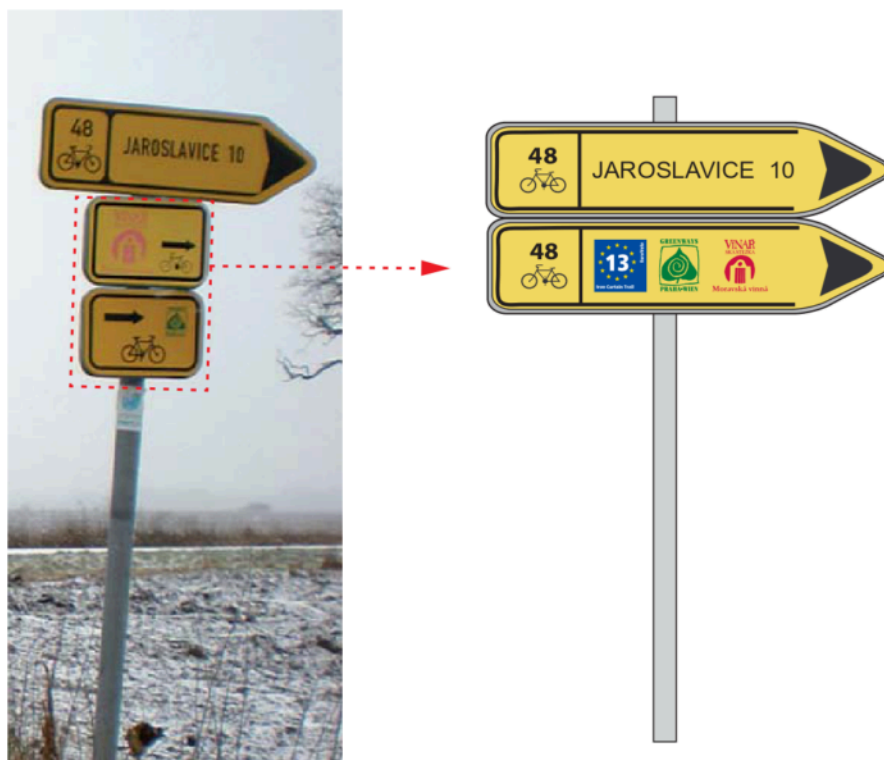
OPTIMALIZACE SMĚROVÉHO ZNAČENÍ CYKLISTICKÝCH TRAS JIHOMORAVSKÉHO KRAJE

Pokud počet tras (log) překročí kapacitu činné plochy značky IS19, použije se více značek IS19. V tomto případě doporučujeme soustředit společně na jednu značku loga dálkových tras a na další značku loga tras lokálního významu.



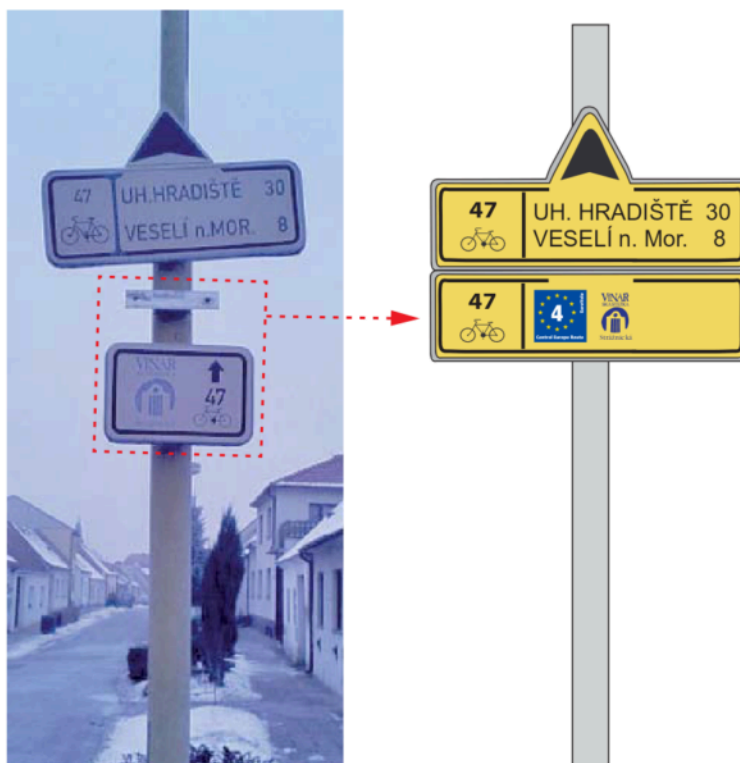
OPTIMALIZACE SMĚROVÉHO ZNAČENÍ CYKLISTICKÝCH TRAS JIHOMORAVSKÉHO KRAJE

Pokud je v sestavě stávajícího značení značka IS19c směrového značení číslované trasy s uvedením cílů a jejich vzdálenosti, bude zachována. Stávající značky IS21b nebo IS21c tras značených logem budou nahrazeny společnou značkou IS19c s uvedením čísla souběžné trasy dle evidence KČT.



OPTIMALIZACE SMĚROVÉHO ZNAČENÍ CYKLISTICKÝCH TRAS JIHOMORAVSKÉHO KRAJE

Pokud je v sestavě stávajícího značení značka IS19a směrového značení číslované trasy s uvedením cílů a jejich vzdálenosti, bude zachována. Stávající značky IS21a tras značených logem budou nahrazeny společnou značkou IS19a s uvedením čísla souběžné trasy dle evidence KČT.



OPTIMALIZACE SMĚROVÉHO ZNAČENÍ CYKLISTICKÝCH TRAS JIHOMORAVSKÉHO KRAJE

IS 21 a

IS 21 b

IS 21c

Směrové značení nové trasy Euro Velo vedené v souběhu s číslovanou trasou.



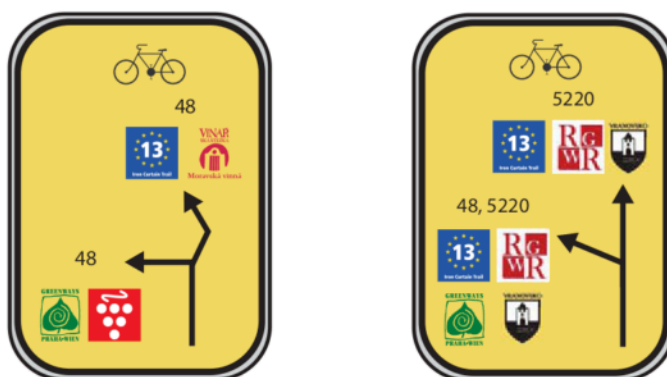
Směrové značení nové trasy Euro Velo vedené samostatně
mimo stávající značené cyklotrasy.



OPTIMALIZACE SMĚROVÉHO ZNAČENÍ CYKLISTICKÝCH TRAS JIHOMORAVSKÉHO KRAJE

IS 20

Při průjezdu křižovatkou vyznačenou návěstí před křižovatkou IS20 budou loga zahrnuta do grafického řešení činné plochy této značky.



Na křižovatce ve tvaru "T" doporučujeme na příjezdu s navedením ve směru vlevo
a vpravo řešit při souběhu většího počtu tras s logem
místo IS20 dvěma značkami IS19c



OPTIMALIZACE SMĚROVÉHO ZNAČENÍ CYKLISTICKÝCH TRAS JIHOMORAVSKÉHO KRAJE

Souběh tras značených logy s cyklotrasami značenými pásovým značením

Optimalizace stávajícího značení zahrnuje soustředění všech tras značených logem na společnou směrovku s uvedením čísla a barvy cyklotrasy, kterou je vyznačeno jejich směrové vedení.

