

**DODATEK Č. 2 ke
Smlouvě o spolupráci
při dlouhodobých dodávkách zdravotnických prostředků**

uzavřené dne 5.11.2019 mezi smluvními stranami, kterými jsou:

obchodní společnost: BS PRAGUE MEDICAL CS spol. s r.o.

sídlem: K Červenému dvoru 3269/25a, 130 00 Praha 3 - Strašnice

IČO: 25112015

DIČ: CZ25112015

zapsaná v obchodním rejstříku vedeném Městským soudem v Praze oddíl C, vložka 50573

zastoupená: [REDACTED]

jako dodavatel na straně jedné (dále jen „dodavatel“)

a

Fakultní nemocnice v Motole

Státní příspěvková organizace

sídlem: V Úvalu 84, Praha 5, PSČ: 150 06

IČO: 00064203

DIČ: CZ00064203

bankovní spojení: [REDACTED]

zastoupená: [REDACTED]

jako odběratel na straně druhé (dále jen „odběratel“).

Odběratel a dodavatel společně dále jako „smluvní strany“.

Smluvní strany se dohodly takto:



**I.
Úvodní ustanovení**

1. Smluvní strany uzavřely dne 5.11.2019 Smlouvu o spolupráci při dlouhodobých dodávkách zdravotnických prostředků (dále jen „Smlouva“).
2. Tímto Dodatkem č. 2 ke Smlouvě smluvní strany mění Přílohu č. 1 a Přílohu č. 2 Smlouvy tak, že jejich aktualizované znění tvoří nedílnou součást tohoto Dodatku č. 2.
3. Ostatní ustanovení Smlouvy se nemění.
4. Tento Dodatek č. 2 je vyhotoven ve třech stejnopisech, přičemž dodavatel obdrží jedno vyhotovení a odběratel dvě vyhotovení.
5. Smluvní strany prohlašují, že si Dodatek č. 2 před jeho podepsáním přečetly a že jeho obsah odpovídá jejich pravé, vážné a svobodné vůli, což stvrzují svými níže připojenými podpisy.
6. Nedílnou součástí tohoto Dodatku č. 2 jsou Příloha č. 1 a Příloha č. 2.

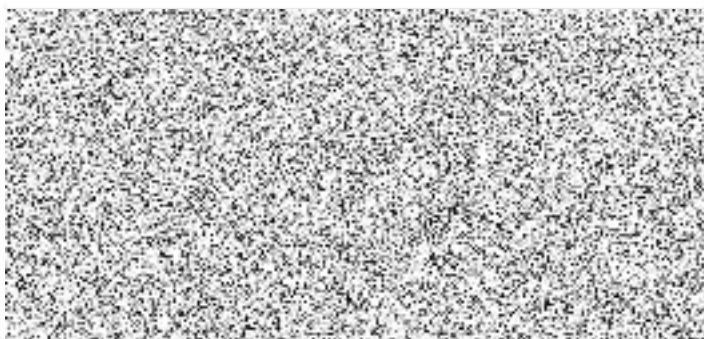
7. Tento Dodatek č. 2 nabývá platnosti podpisem obou smluvních stran a účinnosti v souladu se zákonem o registru smluv.

V Praze, dne 24-03-2021

V Praze, dne 25.3.2021

<p>dodavatel:</p>  <p>BS PRAGUE MEDICAL CS, spol. s r.o.</p>	<p>Odběratel:</p>  <p>Fakultní nemocnice v Motole</p>
---	---

Příloha č. 1- výpočet objemového bonusu ke zboží uvedenému v Příloze č.2



Referenčním obdobím se rozumí období kalendářní rok počínaje 1.1.2021.

Příloha č. 2 – seznam zboží

