

Příloha č. 2 : Předávací protokol pro předání a převzetí Vozů "PP" k provedení demontáže**Místo předání a převzetí Vozů :**
Datum předání a převzetí Vozů :

Ve smyslu Kupní smlouvy č. ze dne, uzavřené mezi ČD Cargo, a.s., a společností

bylo(y) dne v žst. předány níže uvedené Vozy určené k demontáži :

Kód odpadu - 160106 Autovraky zbavené kapalin a jiných nebezpečných součástí

Požadavek na výzisk VUD uveden v Příloze č.1 Kupní smlouvy - tabulka "Seznam Vozů určených k demontáži"

Pořadové číslo	IM SAP	Číslo ŽKV	Řada nebo písmenné označení ŽKV	Konstrukční skupina	Vlastní hmotnost (uvedená na skříni ŽKV)	Hmotnost ŽKV po zvážení na kolejové váze v Místě převzetí	Poznámka	Upotřebitelné díly
1		-						
2		-						
3		-						
4								
5								
6								
7								
8								
9								
10								
11								
12								
13								
14								
15								

Předávající SOKV :
kontaktní osoba Prodávajícího.....
razítko, podpis**Přejímající :**
kontaktní osoba Kupujícího.....
razítko, podpis

Příloha č. 3 : Předávací protokol při zpětném převzetí VUD "PP1"

místo předání a převzetí VUD :

Datum předání a převzetí VUD :

Ve smyslu smlouvy o dílo č.[BUDE DOPLNĚNO] ze dne, uzavřené mezi ČD Cargo, a.s., a společností [BUDE DOPLNĚNO]

byly dne Kupujícím předány Prodávajícím demontované vyzískané upotřebitelné díly, které jsou naloženy

do železničního nákladního vozu:.....:

p.c.	název VUD	z vozu čísla	počet kusů	hmotnost dle vážního lístku (kg)	vážený lístek ze dne	poznámka
1	dvojkolí	31 54 xxxx xxx-x	2	2500		nepoškozeno, bez víka komory
2						
3						
4						
5						

Předávající :
zástupce Kupujícího

Jméno a Příjmení

.....
razítka, podpisPřijímající :
zástupce Prodávajícího

Jméno a Příjmení

.....
razítka, podpis

Příloha č. 4 :Seznam vyzískaných upotřebitelných dílů (Seznam VUD)

Ve smyslu smlouvy o dílo č.ze dne, uzavřené mezi ČD Cargo, a.s., a společností,
, byl demontován Soubor (Vůz) číslo ŽKV :

Z tohoto vozu byly demontovány níže uvedené VUD, které budou vydány zpět Prodávajícímu.

Pro tento účel požaduje Prodávající naložit VUD do připravených NV.

Číslo ŽKV	specifikace druhu upotřebitelných dílů	evidenční číslo upotřebitelného dílu	typ	počet	hmotnost VUD
-	dvojkolí				
	dvojkolí				
	dvojkolí				
	dvojkolí				
	podvozky				
	podvozky				
	nárazníky				
	pružnice				
	táhlový hák				
	šroubovky				
	vypružení táhlového ústrojí				

Den kdy byla provedena demontáž VUD:

Číslo vozu přepravující upotřebitelné díly:

Předávající :
kontaktní osoba

Přejímající :
kontaktní osoba

.....
razítko, podpis, datum

.....
razítko, podpis, datum

Podrobný harmonogram přístavby Vozů k demontáži

Datum zpracování podrobného harmonogramu	
Datum požadované předávky/převzetí Vozů	
Místo předání	

p.č.	číslo Vozu*					počet požadovaných VUD - ks							Předpokládaná hmotnost výzisku šrotovatelných dílů	datum skutečné přístavby	datum demontáže VUD	poznámka
	k.i.	k.s.	interval	p.č.	k.č.	dvojkolí	nárazník	pružnice	podvozek	táhlové ústrojí	šroubovka	ostatní				
1																
2																
3																
4																
5																
6																
7																
8																
9																
10																

*
k.i. kód interoperability
k.s. kód státu
p.č. pořadové číslo
k.č. kontrolní číslo

Za předávajícího zpracoval		
	jméno	podpis
Za přejímajícího doplnil		
	jméno	podpis

Předávající

Přejímající

Přílohy ke Kupní smlouvě č. 08863-2021-001:

Příloha 1 : Seznam Souborů (Vozů) určených k fyzické likvidaci včetně Míst převzetí, Míst Vstupního vážení, Míst provádění demontáže a Závazného harmonogramu likvidace

Příloha 2 : Předávací protokol pro předání a převzetí Souborů (PP) včetně Seznamu VUD – vzor

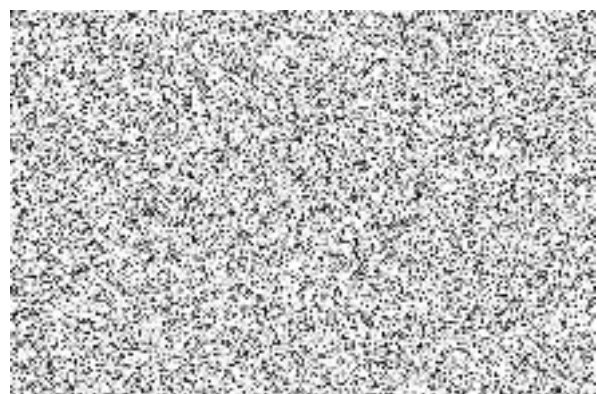
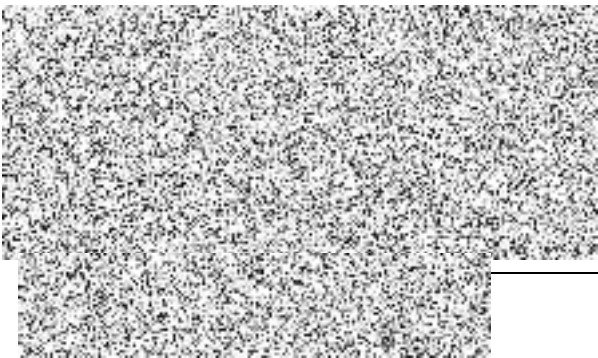
Příloha 3 : Protokol o zpětném vydání VUD (PP1) – vzor

Příloha 4 : Obecný seznam VUD – vzor

Příloha 5 : Podrobný harmonogram předávky – vzor

V Praze, dne

ČD Cargo, a.s.



V Plzni dne

AVE sběrné suroviny a.s.

jako vedoucí společník společnosti „AVEKOVOTRORE 1196“

