

**Městská část Praha 4**

Antala Staška 2059/80b

140 46 Praha 4 - Krč

IČ: 00063584

**NABÍDKA NA ZPRACOVÁNÍ IDEOVÉ STUDIE  
REVITALIZACE ULICE NA PANKRÁCI A JEJÍHO OKOLÍ**

24. 2. 2021

**ARCHUM ARCHITEKTI**

### ZÁKLADNÍ ÚDAJE

NÁZEV AKCE: IDEOVÁ STUDIE REVITALIZACE ULICE NA PANKRÁCI A JEJÍHO OKOLÍ

ÚDAJE O ZPRACOVATELI:

Název:	ARCHUM architekti s.r.o.
Právní forma:	společnost s ručením omezeným Společnost je zapsaná u Městského soudu v Praze [REDAKCE]
Sídlo:	Oldřichova 187/55, 128 00 Praha 2 - Nusle
IČ:	01894871
DIČ:	CZ01894871 (plátce DPH)
[REDAKCE]	[REDAKCE]
[REDAKCE]	[REDAKCE]
[REDAKCE]	[REDAKCE]
[REDAKCE]	[REDAKCE]
[REDAKCE]	[REDAKCE]
[REDAKCE]	[REDAKCE]
[REDAKCE]	[REDAKCE]
[REDAKCE]	[REDAKCE]
[REDAKCE]	[REDAKCE]

### PŘEDMĚT NABÍDKY

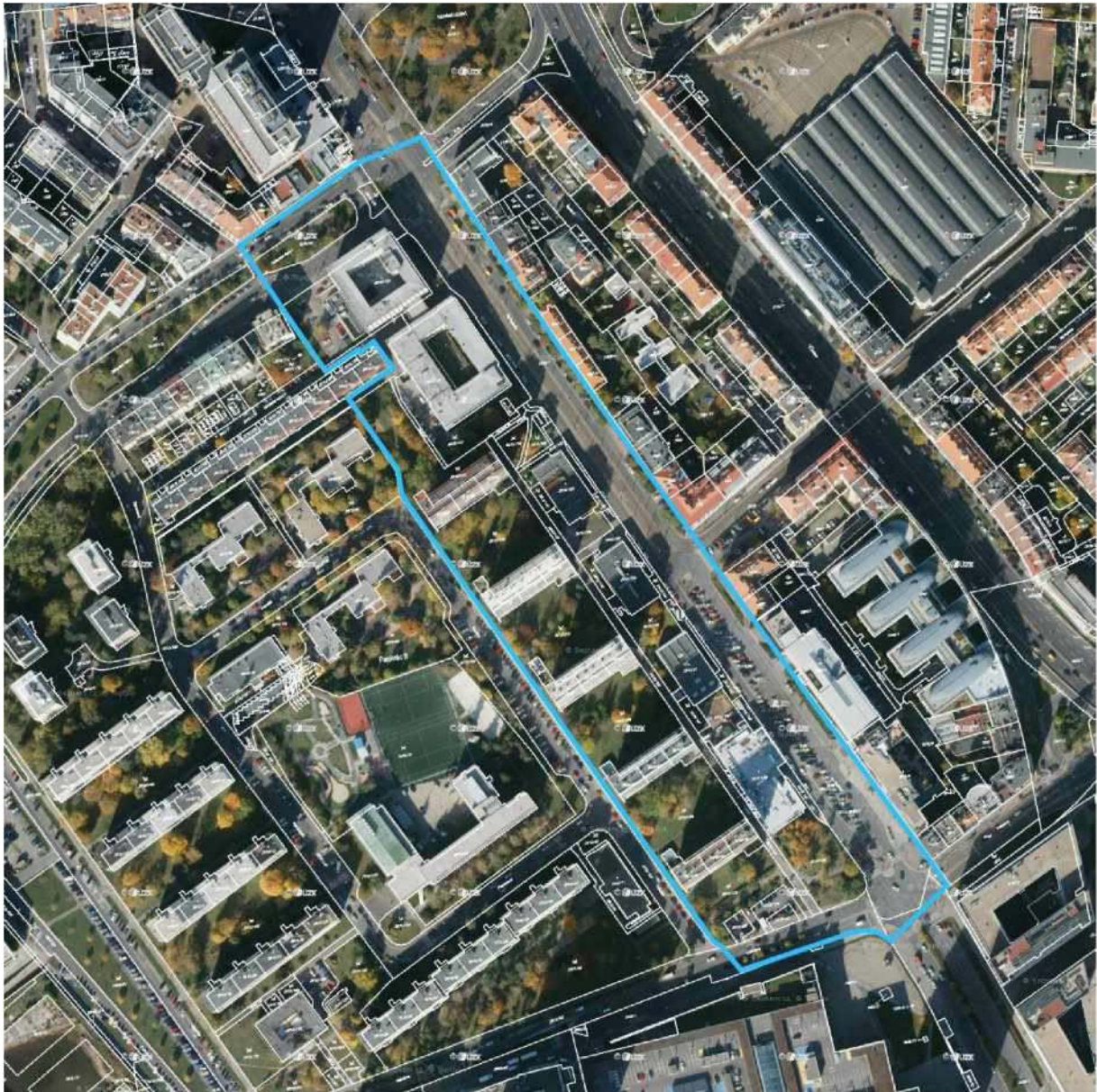
Zpracování podkladové studie na vymezené území v následujícím rozsahu:

Účel studie:

Formulovat dlouhodobou vizi revitalizace ul. Na Pankráci a urbanisticky zásadního prostoru mezi touto ulicí a sídlištěm Pankrác II. Vytvořit relevantní podklad pro diskusi s vlastníky nemovitostí v řešeném území, místními obyvateli a podnikateli.

Řešené území:

Úsek Hvězdova – Děkanská vlnice I v šířce od severovýchodní hrany p.p.č. 3103/1 (ulice Na Pankráci) k jihozápadní hraně p.p.č. 2910/129 (ulici Kotorské). Řešené území je vyznačeno modrou čarou:



Témata ideové studie:

- celková kultivace uličního prostranství do podoby plnohodnotného městského uličního prostranství
- posílení a kultivace pěších vazeb zejména v příčném směru mezi ulicemi Na Pankráci a Kotorskou
- otevření parteru objektů občanského vybavení za účelem jeho využití a zpřístupnění z ulice Na Pankráci
- úprava uličního profilu ulice Na Pankráci za účelem zlepšení podmínek pro bezmotorovou dopravu, umístění prvků MZI (stromořadí, solitéry, vsakovací záhony), zlepšení příčné pěší prostupnosti, minimalizace bariér, zvýšení podílu chodníků v návaznosti na využití parteru budov, úprava organizace dopravy v klidu v návaznosti na ostatní opatření
- celková obnova a výměna povrchů

- výšková regulace navazujících objektů
- koncepce průchodnosti zelených vnitrobloků
- integrování dalších záměrů v území (např. revitalizace parku Hvězdova)

Obsah studie:

- průvodní textová zpráva
- hlavní situační výkres
- typové řezy
- perspektivní schéma hmotového řešení (výškové regulace)
- schéma dopravního řešení
- schéma řešení technické infrastruktury včetně vyznačení kolizních bodů
- schéma majetkových vztahů

**CENA JEDNOTLIVÝCH ETAP / VARIANT**

Výkonová fáze zpracovatele (projektanta)	Cena bez DPH	DPH 21%	Cena včetně DPH
IDEOVÁ STUDIE REVITALIZACE ULICE NA PANKRÁCI A JEJÍHO OKOLÍ	<b>187 000,- Kč</b>	39 270,- Kč	<b>226 270,- Kč</b>

**HARMONOGRAM ZPRACOVÁNÍ**

Výkonová fáze zpracovatele (projektanta)	Lhůta pro zpracování (měsíce)	Lhůta vztažena k výkonu / činnosti předcházející zpracování
IDEOVÁ STUDIE REVITALIZACE ULICE NA PANKRÁCI A JEJÍHO OKOLÍ	<b>5</b>	od závazné objednávky nebo podpisu smlouvy a předání všech podkladů

Děkujeme za projevený zájem a jsme s pozdravem

V Praze dne 24. 2. 2021

