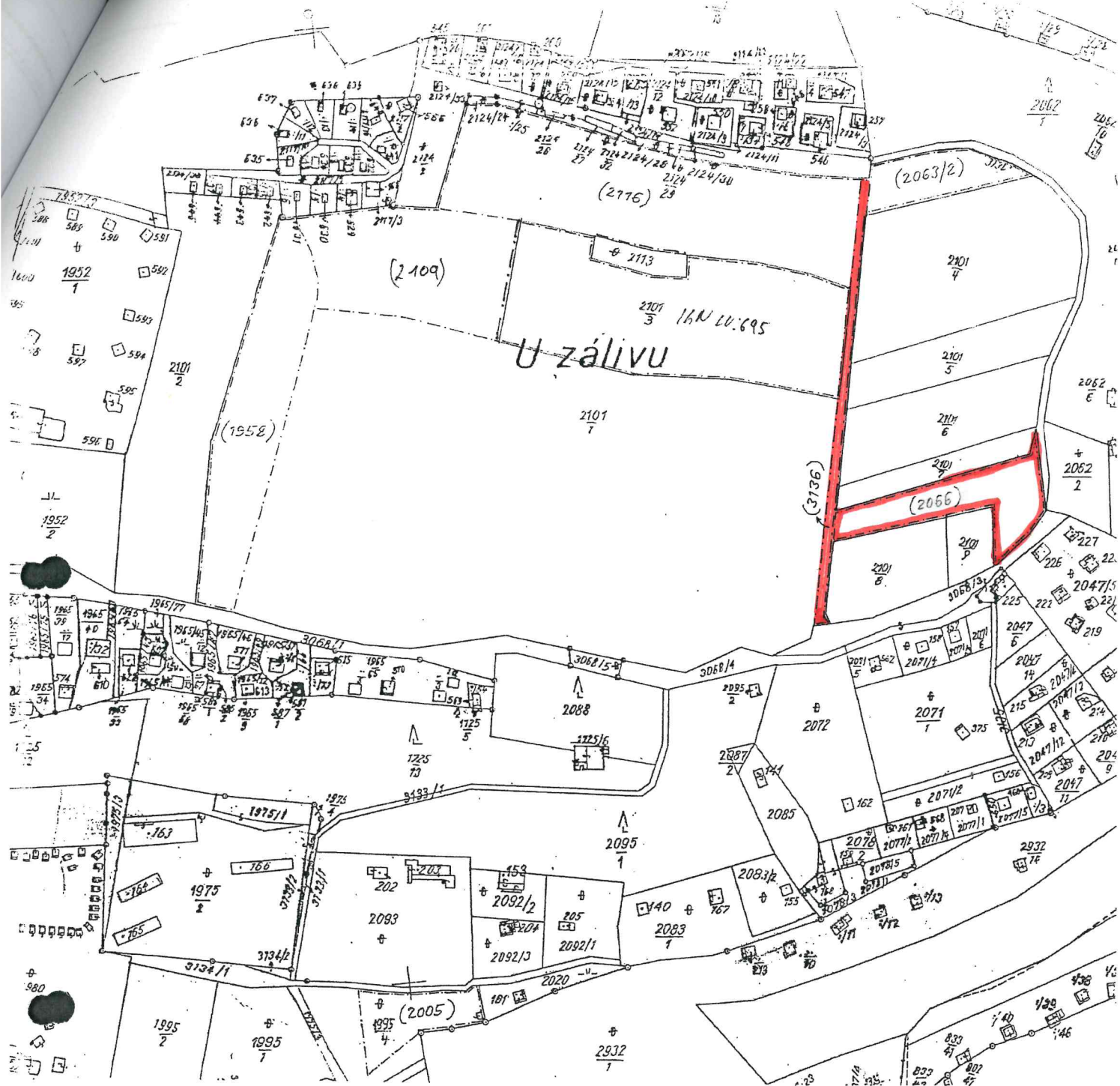




Pod lesem

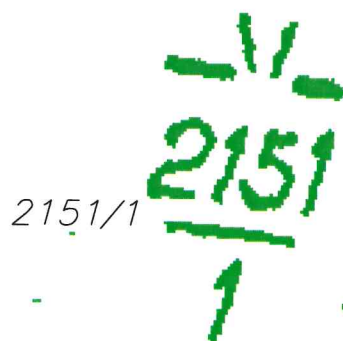
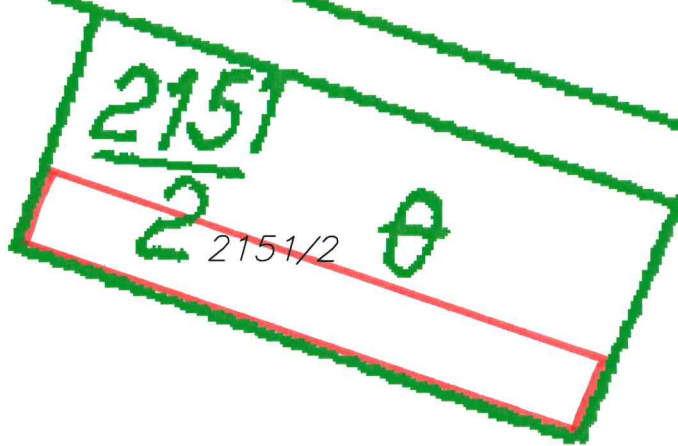


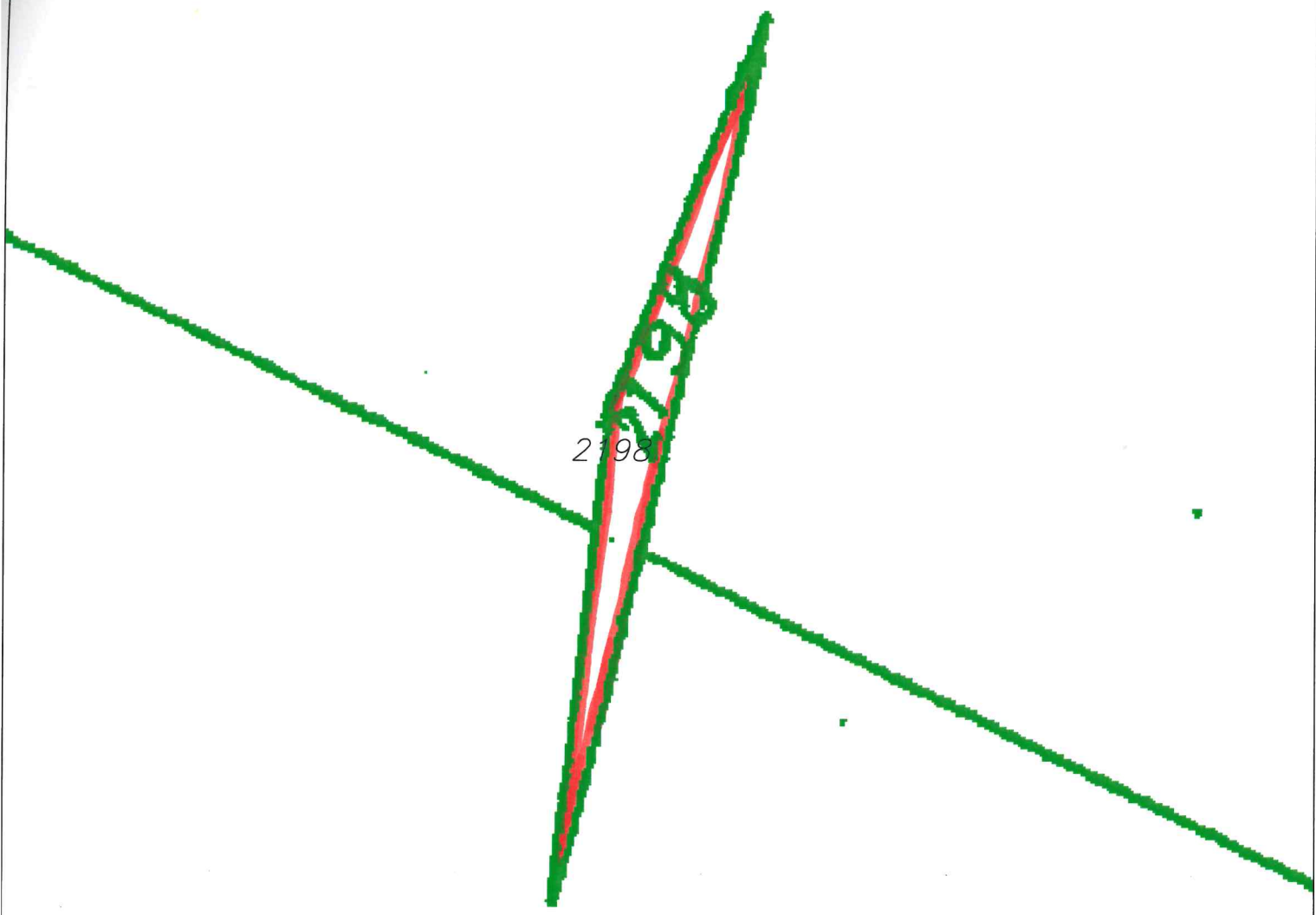
Znehodnocení kolkově známky proved' úředním razítkem se státním znakem! 17/61H

Katastrální úřad ve Znojmě Veselá 2 669 52 Znojmo	Okres Znojmo	Obec Lančov	Měřítko 1: 2880
	Katastrální území Lančov	Mapový list 25-VI-23-14	Datum: 19.6.2003 podpis: <i>Halda</i> číslo: 5017/2003
KOPIE KATASTRÁLNÍ MAPY Doplněná orientačním zákresem parcel podle dřívějších pozemkových evidencí			razítko: Katastrální úřad ve Znojmě 669 52 Znojmo, Veselá 2 řádkové
Vyhotovil: <i>Horáček</i>		Dne: 19.6.2003	NEJÍ VEREJNÁ LISTINA!

Poznámky: Hranice podle dřívější pozemkové evidence je vyznačena střídavou čarou.
 Parcelní čísla jsou uvedena v závorce.
 Tento přibližný zákres nesmí být použit pro jiné technické činnosti (vytyčování hranic)
 K ocenění nemovitosti a určení BPEJ v k.ú.s. grafickým přídelem je nevhodným podkladem

SPRÁVNÍ POPLATEK
 NE VÝŠI ČI NEVÝŠI BYL ZA PLACEN

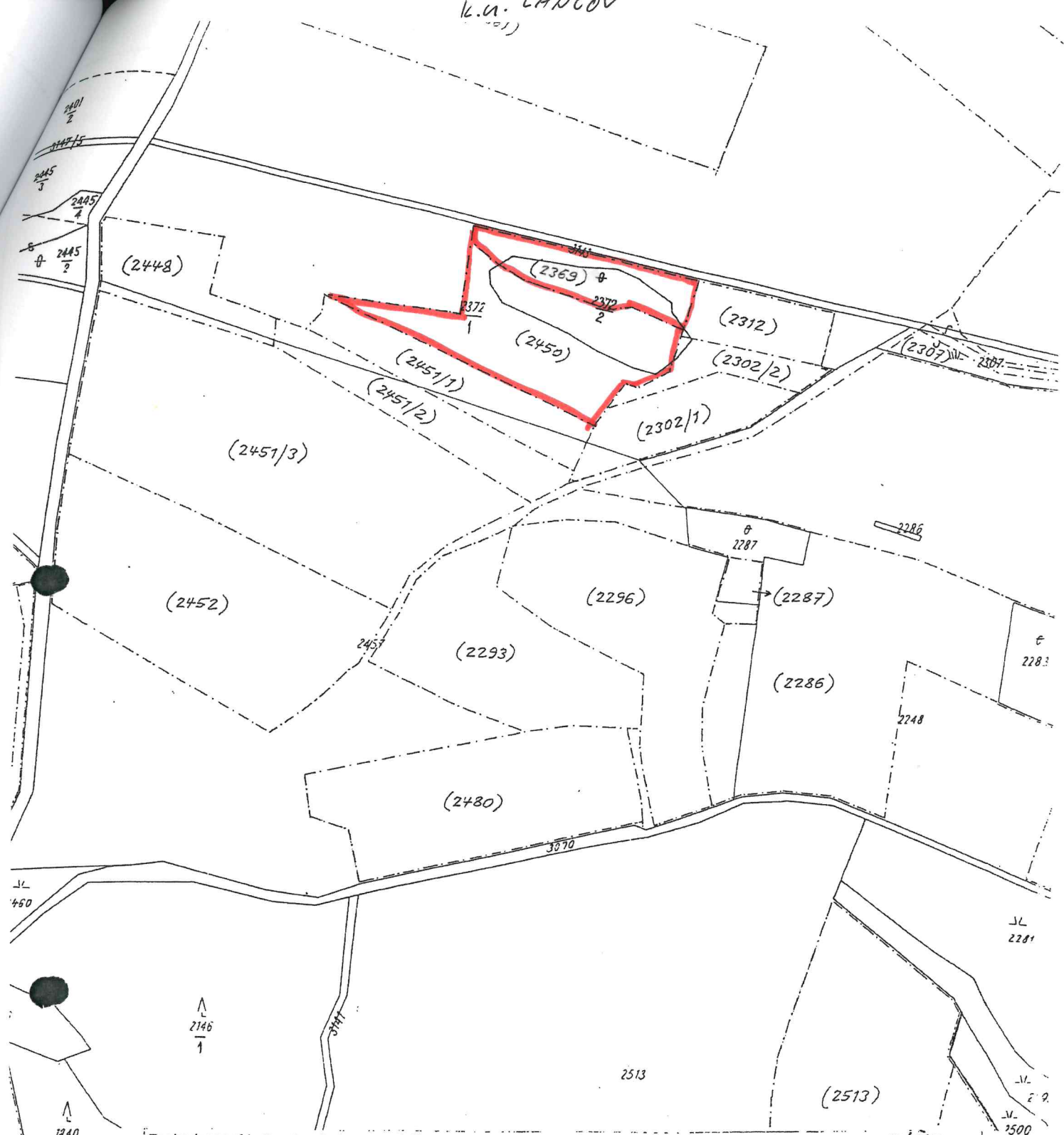




2198



K.Ú. LANČOV



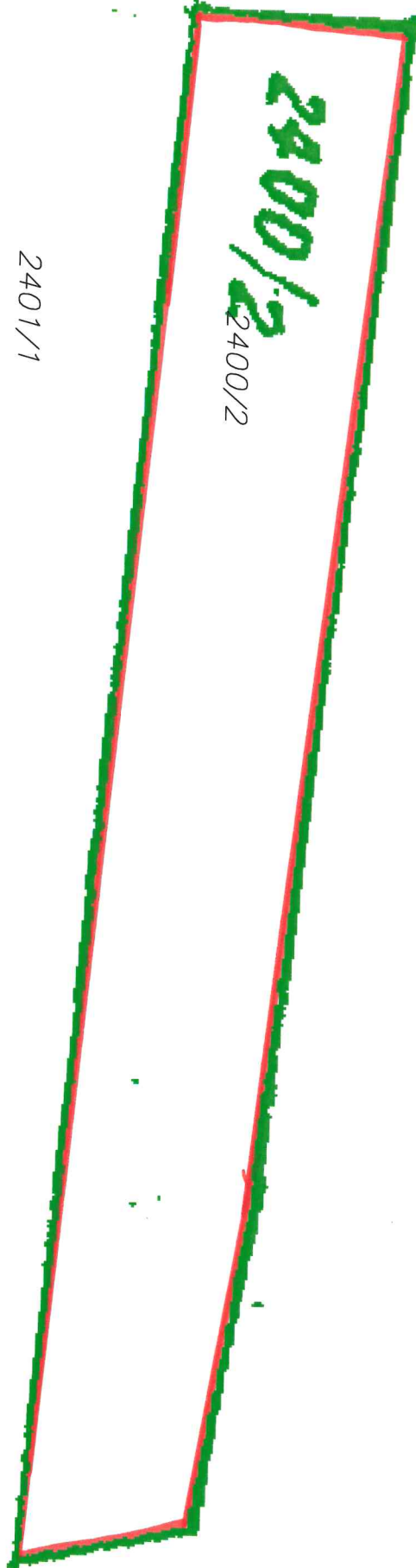
Znehodnocení kolkové známky proved' úředním razítkem se státním znakem

Katastrální úřad ve Znojmě Veselá 2 669 52 Znojmo	Okres Znojmo	Obec LANČOV	Měřítko 1: 2880
	Katastrální území LANČOV	Mapový list 25-VI-23-9, -13	Datum: 19.6.2003 podpis: <i>Kolář</i> číslo: 5087/2003
KOPIE KATASTRÁLNÍ MAPY Doplněná orientačním zákresem parcel podle dřívějších pozemkových evidencí			razítko: Katastrální úřad ve Znojmě 669 52 Znojmo, Veselá 2 řádkové
Vyhotovil: <i>Kolář</i>		Dne: 19.6.2003	NENÍ VEREJNÁ LISTINA!

Poznámky: Hranice podle dřívější pozemkové evidence je vyznačena střídavou čarou.
 Parcelní čísla jsou uvedena v závorce.
 Tento přibližný zákres nesmí být použit pro jiné technické činnosti (vytyčování, výměřiční práce, ...).
 Správní poplatek byl zaplacen.

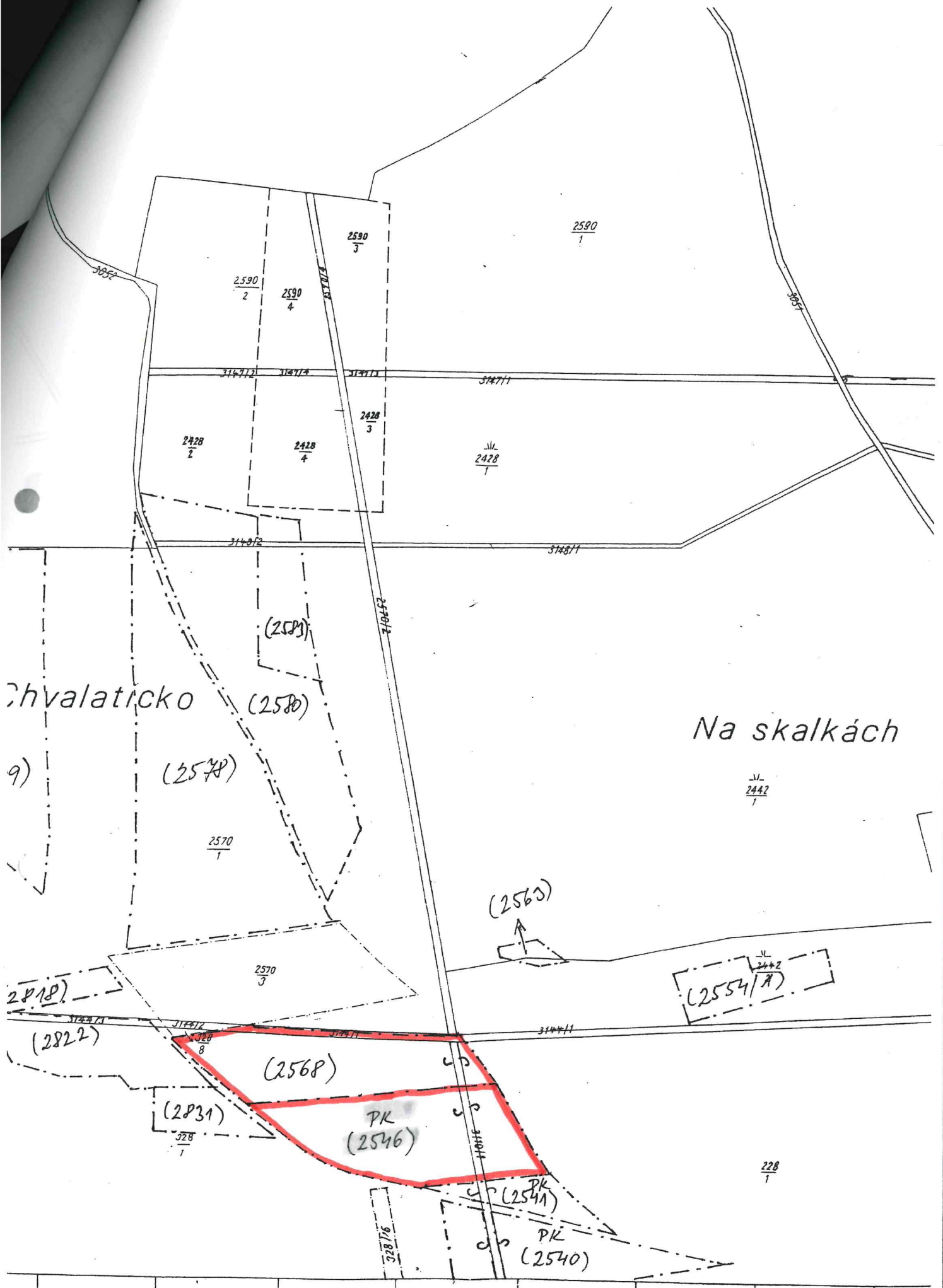
2401
1

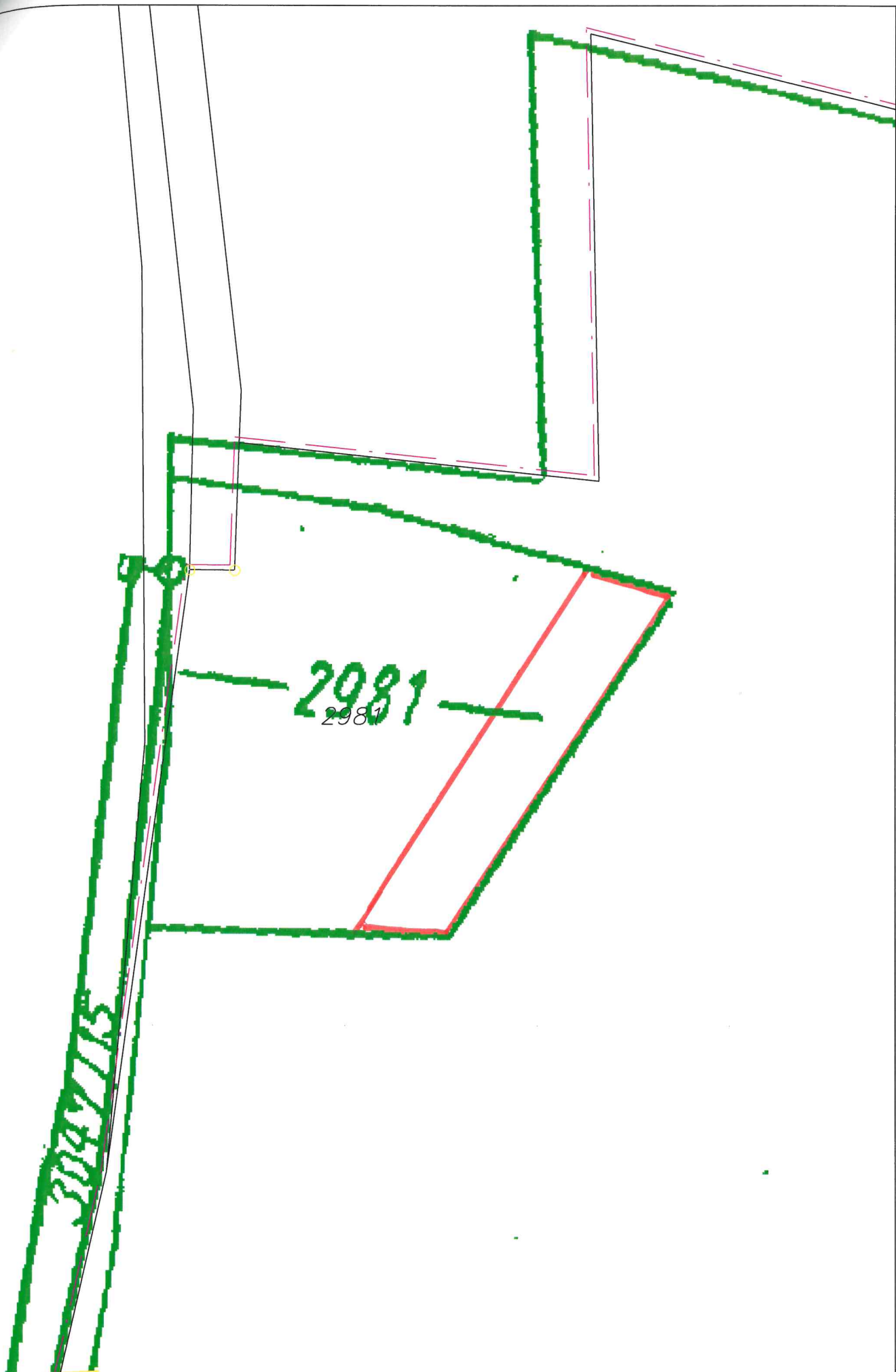
2401/1



2400/2
2400/2







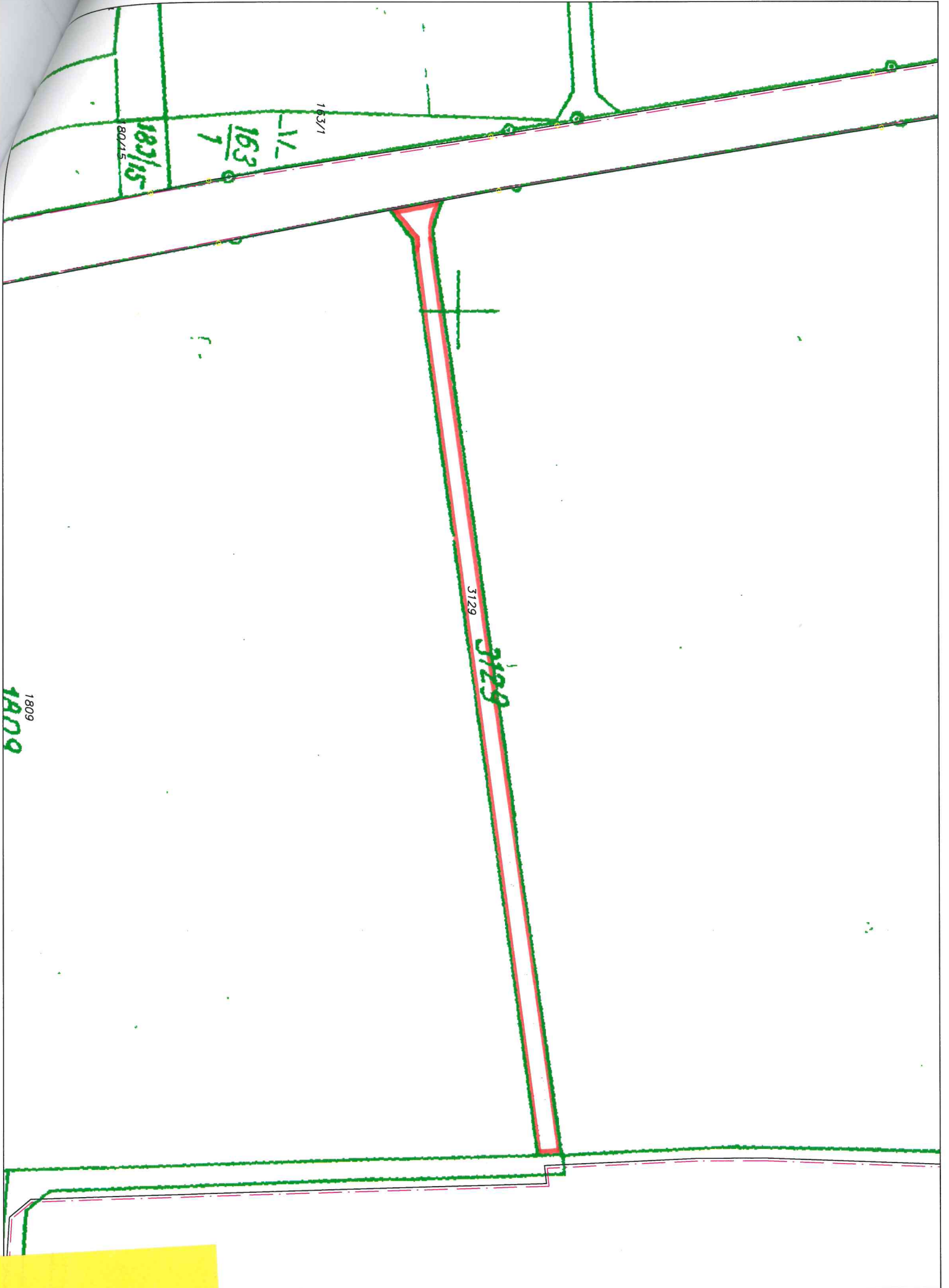


2983
~~2983/2~~
2

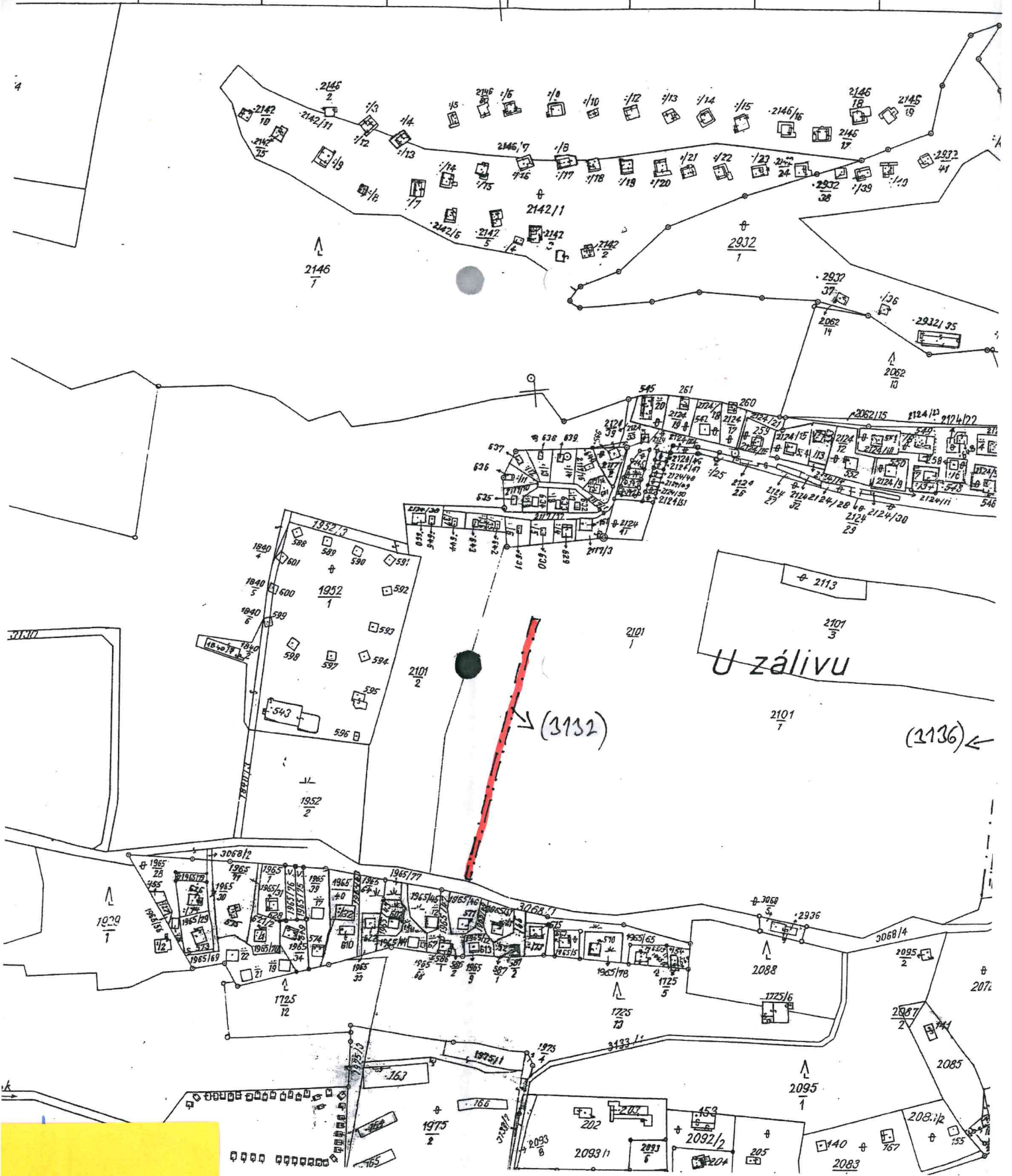
K.Ú. LANČOV







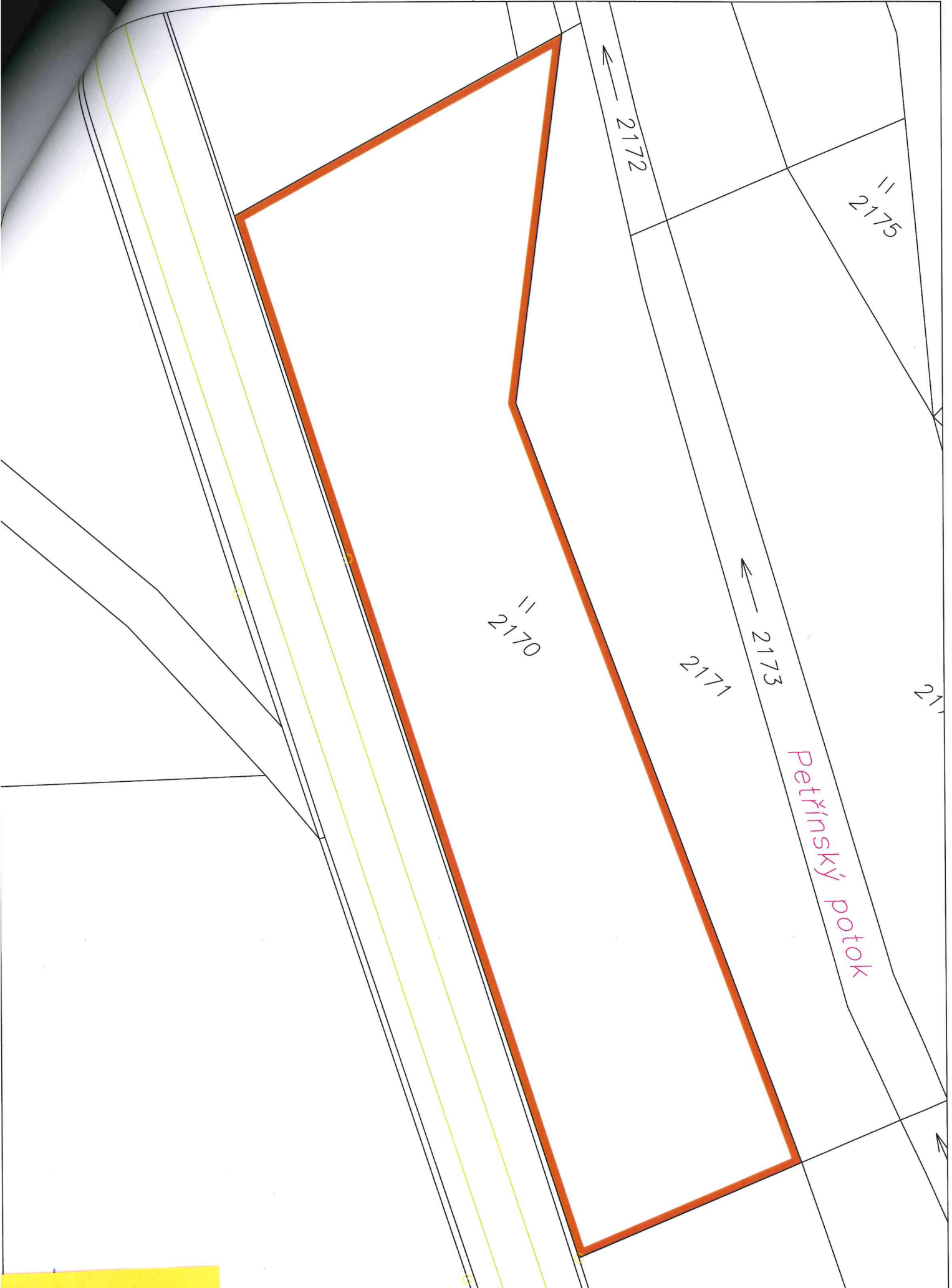
NEMOVITOSTÍ



k.ú. Nový Petřín



1:2000



2170

2171

2172

2175

2173

Petřínský potok

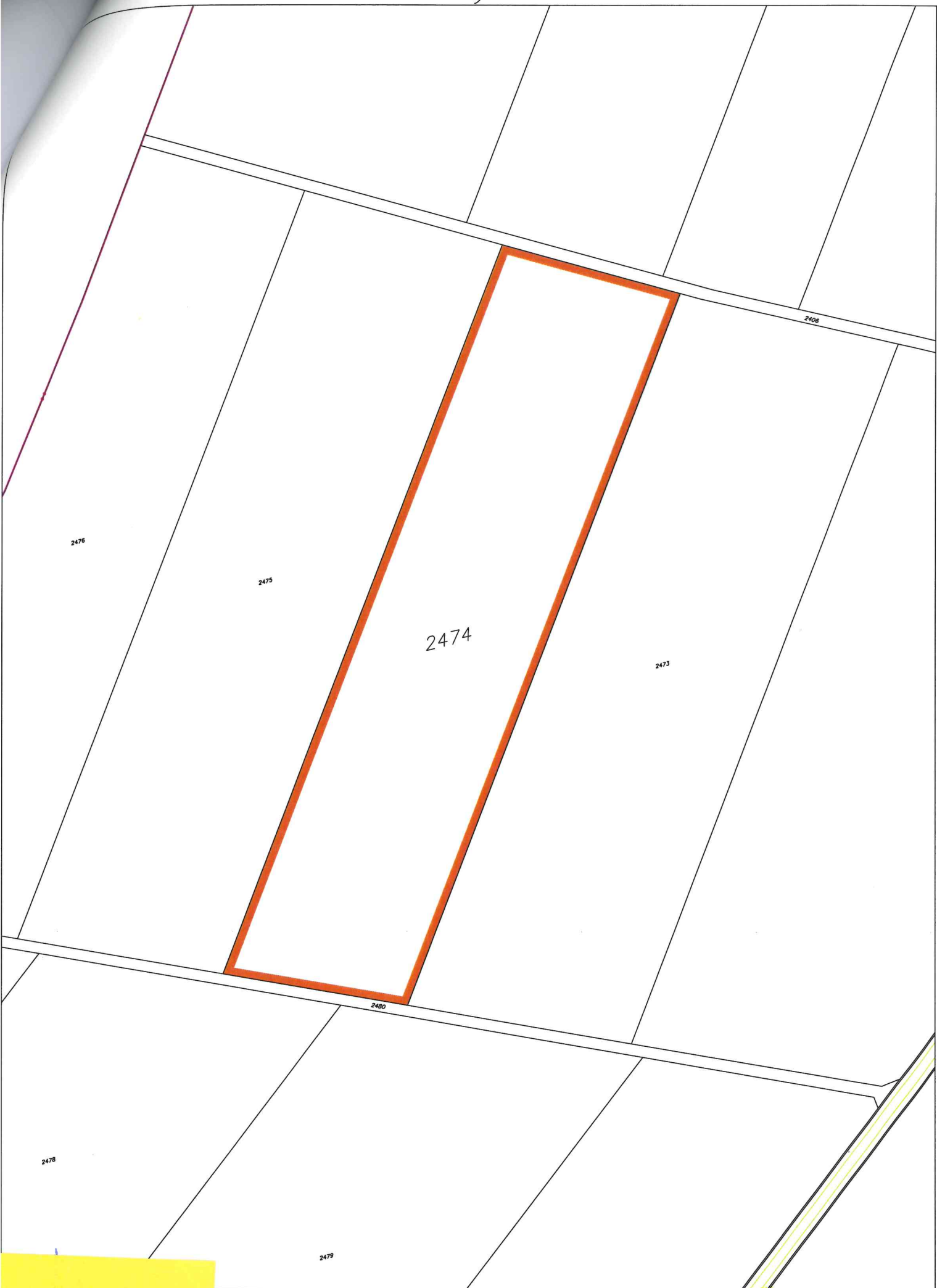
2420

2422

2423



k.ú. Nový Petřín



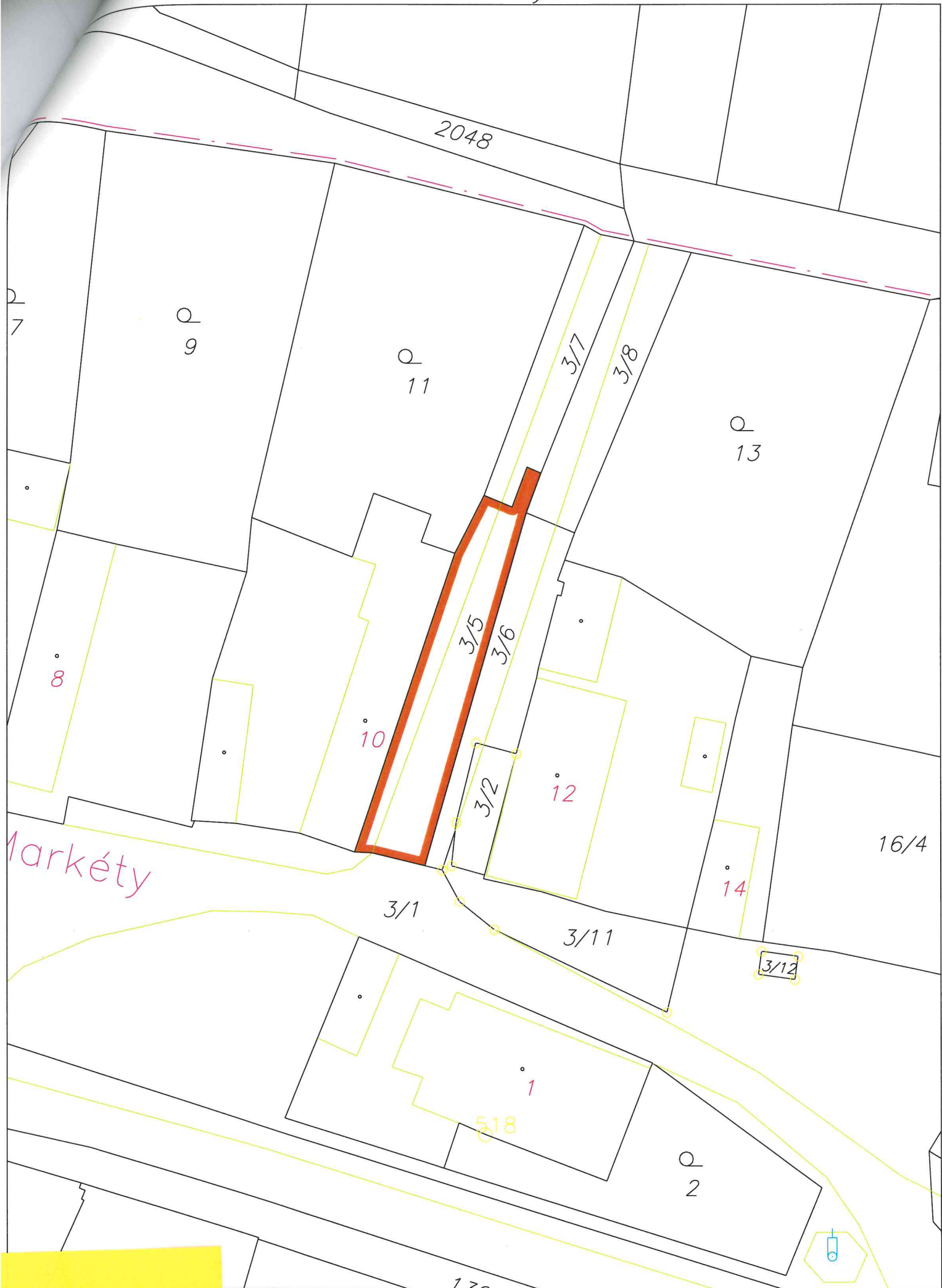
1:2000

2489

2490

2491





Markéty