

Subdodavatelské schéma

pořadové číslo subdodávky	IČ	název nebo obchodní firma/u fyzické osoby jméno, příjmení subdodavatele	země sídla, místo podnikání nebo bydliště subdodavatele	popis části předmětu plnění subdodavatelem	podíl v % na celkovém finančním plnění (zaokrouhlena na 2 desetinná místa)
1.	62301055	KOVOTOUR PLUS s.r.o.	Přilbová 949/12, 702 00 Ostrava	Hotelové služby, služby NZZ	90%
2.	25827405	ARRIVA MORAVA, a.s.	Vitkovická 3133/5, 702 00 Ostrava	Autokarová doprava	1,51%
				celkový podíl subdodávek v %	91,51%

V Ostravě dne 17. 6. 2014

V Ostravě dne 2. 7. 2014


 Il.Dr. Petr Vaněk, Ph.D.

Generální ředitel

Česká průmyslová zdravotní pojišťovna


 Mgr. Jiří Jochast

prezident

KLACR, o.s.

1. Název ubytovacího zařízení: Horský hotel Čeladenka

Čeladná 809, 739 12 Čeladná

Beskydy

Beskydy leží ve východním cípu Moravy při hranicích s Polskem a Slovenskem. Zasahují do Moravskoslezského a Zlínského kraje. Jsou součástí pásma Vnějších Karpat, které představují složitou horskou soustavu. Střídající se zde pahorkatiny, vrchoviny a hornatiny.

Současné rostlinstvo Beskyd je výsledkem dlouhodobého vývoje. Přirozené porosty se dochovaly pouze na několika málo místech, jedná se o bučiny, dubiny a původní smrkové lesy. Většina lesních porostů jsou vysázené smrkové monokultury. V některých místech tvoří rozsáhlé porosty borůvka brusnice, skýtající bohatou úrodu téměř každý rok.

Moravskoslezské Beskydy jsou od roku 1973 chráněnou krajinnou oblastí s rozlohou 1 160 km². Důvodem vyhlášení CHKO Beskydy byly zejména původní pralesovité lesní porosty s výskytem vzácných karpatských živočišných i rostlinných druhů, druhově pestrá luční společenstva, unikátní povrchové i podzemní pseudokrasové jevy (až 30 jeskyní bez krápníků) a rovněž mimořádná estetická hodnota a pestrost ojedinělého typu krajiny vzniklého historickým soužitím člověka s tímto územím. Význam přírodní hodnoty chráněné krajinné oblasti Beskydy je podtržen vyhlášením 57 maloplošných zvláště chráněných území Nejvyšším vrcholem Beskyd v České republice je Lysá hora (1324 m.n.m.). Mezi další vrcholy patří Radhošť (1129 m.n.m.), Kněhyně (1257 m.n.m.) nebo Smrk (1276 m.n.m.).

Největšími turistickými a rekreačními oblastmi jsou Pustevny, Visalaje, Bílý Kříž, Bumbálka, Bílá, Gruň, Rožnov pod Radhoštěm a další.

Celá oblast nabízí nepřeborné množství sportovního a kulturního vyžití během celého roku. V Beskydech jsou velmi příznivé přírodní a klimatické podmínky.

Čeladná

Rozlehlá obec Čeladná leží v údolí řeky Čeladény, v samém srdci Moravskoslezských Beskyd. První písemné zmínky o obci pocházejí z r. 1581. V 17. a 18. století zde byla stanice portášů - ochránců zemské hranice. V původně zemědělské obci se po třicetileté válce objevují první hamry. V roce 1796 byla postavena první dřevouhelná vysoká pec.

K významným architektonickým památkám náleží klasicistní kostel sv. Jana Nepomuckého z roku 1789 a u něj stojící kříž z roku 1834, dílo zdejší slévárny. V roce 1936 byla u pramene Cyrilka vybudována dřevěná kaple svatého Cyrila a Metoděje a altán.

Nová éra Čeladné se datuje k roku 2000, kdy bylo v obci otevřeno největší golfové hřiště v ČR a zahájena stavba nového náměstí. Od té doby zažívá Čeladná bouřlivý rozvoj a stává se vyhledávaným místem pro bydlení i rekreaci. Na lázeňskou tradici navázalo Beskydské rehabilitační centrum na úpatí Ondřejníku. Lázeňské domy jsou vhodně situovány v přilehlém lesoparku s výbornými klimatickými

podmínkami. Blízkost Ferdinandova pramene a široká nabídka balneologických a edukačních kúr napomáhá ke zvyšující se oblíbě lázní.

1. Umístění a popis ubytovacího zařízení:

- vzdálenost nejbližší velké aglomerace **40 km Ostrava**
- vzdálenost od průmyslového podniku **40 km Ostrava**
- vzdálenost od rušné komunikace, komunikace II. a vyšší třídy **5 km**

2. Relaxační zařízení: wellness (sauna, bazén, vířivka) s pozitivním účinkem budování zdravotní kondice a imunity dětí ve věku 4 - 6 let. Samostatné wellness centrum nabízí dětem s doprovodem relaxační programy. V nabídce služeb máme infrasaunu, whirlpool, Kneippův chodník, různé druhy masáže a vybrané formy vodoléčby. Zařízení je umístěno v Lesních lázních, provozní doba určená výhradně pro děti: denně od 10. 00 do 12.00 a od 16.00 do 18.00, průměrně dvě hodiny dopoledne a dvě hodiny odpoledne. Průměrně za týden se jedná o 14 hodin v dopoledních hodinách a 14 hodin v odpoledních hodinách. Kapacita infrasauny je 6 osob, whirlpoolu 6 osob, Kneippova chodníku 3 osoby, masáže 2 osoby, vodoléčba 3 osoby. Průměrná doba wellness kúry je 30 min. na každém zařízení. Venkovní bazén se samostatnou dětskou částí má kapacitu 80 osob.

Pondělí:	10.00 – 12.00	16.00 – 18.00
Úterý:	10.00 – 12.00	16.00 – 18.00
Středa:	10.00 – 12.00	16.00 – 18.00
Čtvrtek:	10.00 – 12.00	16.00 – 18.00
Pátek:	10.00 – 12.00	16.00 – 18.00
Sobota:	10.00 – 12.00	16.00 – 18.00
Neděle:	10.00 – 12.00	16.00 – 18.00

1. Popis sportovišť

- vzdálenost sportoviště **30 m** od ubytování,
- sportoviště jsou vhodná pro děti ve věku od 4 – 6 let s vhodnou protiskluznou úpravou. Jedná se o sportovní multifunkční hřiště s využitím převážně pro míčové hry. Hřiště je obklopeno bohatou zelení a stromy. Sportoviště je ve stavu, které zajišťuje bezpečnost dětí.

2. Popis náročnosti okolního terénu

- náročnost okolního terénu pro turistické výlety pro děti ve věku 4 – 6 let a jejich diagnózu: terén je vhodný převážně pro malé děti, náročnost je nízká.

3. Popis vybavení areálu

Ubytování v hotelu Čeladenka:

Ubytování - Horský hotel Čeladenka

Horský hotel Čeladenka se nachází na samém konci malebné obce Čeladná, na úpatí hory Smrk v nádherné přírodě CHKO Beskydy ve výšce 590 m. n. m. Komplex je situován v klidné oblasti Moravskoslezských Beskyd a je obklopen bujnou zelení, která vytváří osvěžující prostředí. V současné době je komplex po kompletní, mimořádně citlivé rekonstrukci, která zachovává původní ráz. Součástí hotelového komplexu je samotný hotel, unikátní wellness centrum Lesní lázně, apartmánové a horské domy, které splňují vysoké nároky na realizaci pobytů dětí.

Oblast Beskyd je předurčena pro preventivní léčbu i vlastní léčení převážně klimatoterapií. Nabízíme Vám pro ozdravně-léčebné pobyty dětí s doprovodem mimořádnou kapacitu v mimořádné destinaci, která poskytuje kvalitní ubytování s širokým spektrem služeb v pobytovém místě, které plně vyhovuje zaměření dle zadávací dokumentace pro veřejnou soutěž „Ozdravně-léčebné pobyty dětí s doprovodem“. Kapacita, kterou uchazeč zadavateli nabízí, je kapacita mimořádně vhodná k organizaci ozdravných pobytů dětí. Uchazeč provedl celkovou rekonstrukci tohoto objektu a celkově přizpůsobil činnost tohoto objektu včetně jeho vybavení právě pro organizaci dětských léčebně ozdravných pobytů.

Ubytování a popis:

Horský hotel Čeladenka se skládá z hlavní budovy, 3 horských domů a 7 apartmánových domů. Rozmístění ubytovací kapacity je následující:

Budova hotelu – 26 pokojů – 60 lůžek
7 apartmánových domů – 14 pokojů – 28 lůžek
2 horské domy – 12 pokojů – 24 lůžek

Celková ubytovací kapacita tedy čítá 52 pokojů a 112 lůžek.
Počet bezbariérových pokojů je celkem 11.

Třetí z horských domů je kompletně vybaven pro poskytování zdravotní péče. Nachází se zde ordinace praktického lékaře pro děti a dorost, čekárna, převlékárna pro návštěvníky ordinace, izolace pro nemocné děti a také pokoje pro ubytování lékaře a zdravotní sestry.

Všechny pokoje jsou vybaveny vlastním sociálním zařízením, satelitní TV a terasou. Pokoje jsou větratelné a nejsou umístěny pod úroveň prvního nadzemního podlaží. Každý pokoj je vybaven protialergickými lůžkovinami.

Ubytování pro lékaře a animátora je zajištěno ve stejném areálu s dětmi. Každý pokoj je označen jménovkami účastníku ozdravného pobytu.

V přízemí každého ubytovacího objektu je vybudována informační tabule, kde seznamuje uchazeč účastníky ozdravného pobytu s celkovým programem, organizačním řádem, organizační činností atd.

Součástí hotelu je nově zrekonstruovaná vnitřní restaurace s dostatečnou kapacitou (120 míst) pro stravování všech účastníků ozdravného pobytu. Restaurace je vybavena novým jídelním nábytkem, nádobím ke stolování a jiným vybavením, a to speciálně pro ozdravné pobyty dětí na základě zkušeností z předcházejícího období (nádoby na pitný režim, nádoby na svačinky a balíčky na cestu zpět atd.). Kuchyně je rekonstruována a kompletně vybavena veškerým potřebným zařízením pro zajištění provozu.

Součástí hotelu je i další zařízení, které je k dispozici dětem a jejich doprovodu. Součástí hotelu je společenská místnost s dataprojektorem, promítacím plátnem a hudební aparaturou. Pro děti je zajištěno dostatečné množství sportovního náčiní a společenských her. Prostranství na míčové hry, víceúčelové sportoviště i venkovní bazén je umístěn v množství zeleně. Z horského hotelu Čeladenka je možno podnikat mimořádné výlety, turistické výpravy či výlet.

Součástí areálu Horského hotelu Čeladenka v bezprostřední blízkosti ubytovacích kapacit je víceúčelové sportoviště (malá kopaná, volejbal, basketbal), venkovní bazén a vnitřní wellness centrum tzv. Lesní lázně. Lesní lázně jsou vybaveny saunami, whirlpoolem, vířivými vanami pro vodoléčbu knaippovým chodníkem.

V Horském hotelu Čeladenka se nachází 12 pokojů s bezbariérovým přístupem. Taktéž restaurace a společenská místnost je bezbariérová. Pokoje, recepce, restaurace, lobby bar a společenská místnost jsou přístupny handicapovaným klientům díky použití mobilních nájezdových ramp.

Vybavení pokoje

Pokoje jsou vybaveny velmi účelně a moderně. Všechny pokoje hotelového komplexu prošly kompletní rekonstrukcí.

Každý pokoj je vybaven příslušným počtem postelí s antialergenními lůžkovinami, příslušným počtem nočních stolků a lampičkami, dostatečným úložným prostorem ve formě vestavěných skříní a věšáků pro osobní věci všech dětí na pokoji, psacím stolem, židlemi a televizí. Sociální zařízení se nachází v těsné blízkosti pokoje a k dispozici je toaleta, umyvadlo a sprchový kout (vana) s teplou a studenou vodou.

Hotel

Budova hotelu čítá 26 moderních a komfortně vybavených pokojů, které prošly kompletní rekonstrukcí.

Pokoje jsou velmi stylově a účelně zařízené – postele, noční stolky, psací stůl, židle, dostatečný úložný prostor, každý pokoj disponuje vlastním sociálním zařízením – toaleta, umyvadlo a sprchový kout či vana s teplou a studenou vodou. V celém hotelu je položena antialergenní podlahová krytina.

V přízemí hotelové budovy se nachází také příjemná restaurace s kapacitou 120 osob, moderně vybavená kuchyně odpovídající všem hygienickým a technickým standardům, dále také recepce s nepřetržitou pracovní dobou a lobby barem.

Apartmánový dům

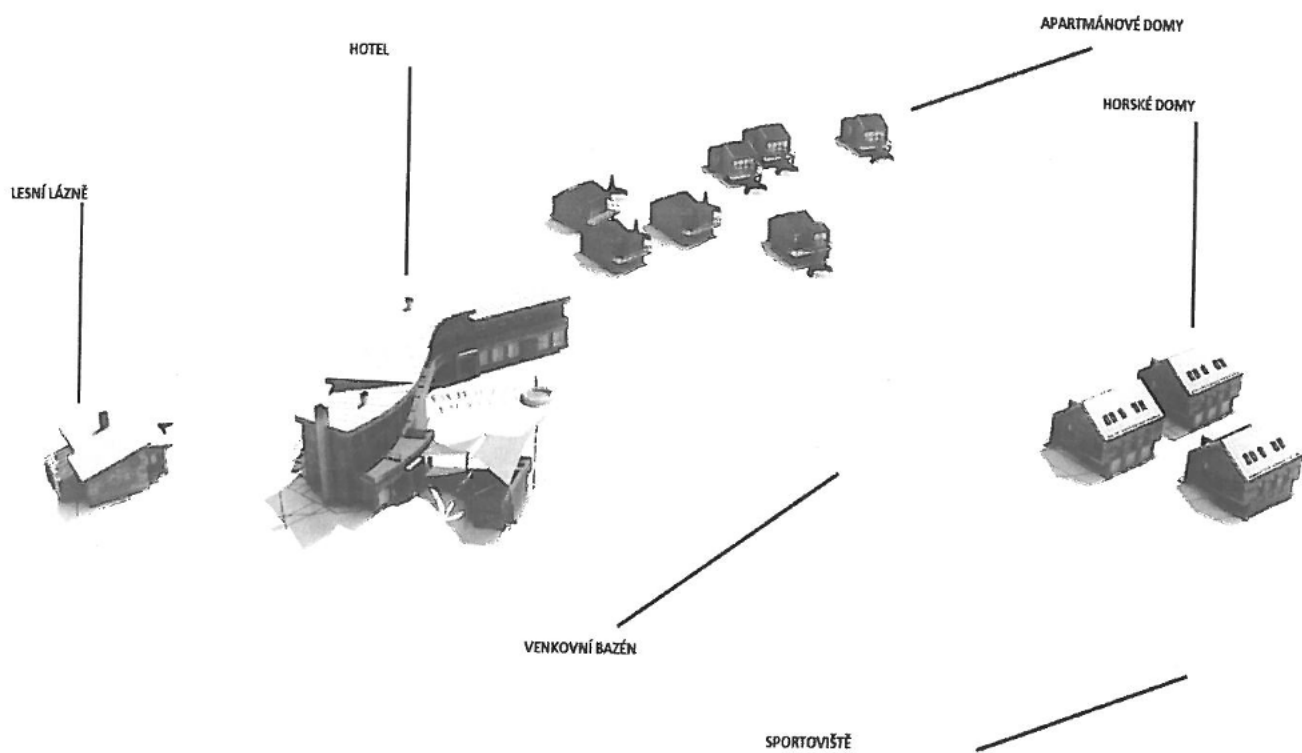
V areálu hotelového komplexu Čeladenka se nachází 7 komfortně vybavených apartmánových domů s názvy beskydských vrchů – Travný, Radhošť, Ropice, Vysoká, Magurka, Čertův Mlýn a Javorový vrch. Apartmán se skládá ze dvou samostatných pokojů pro dvě osoby, je vybaven vlastním sociálním zařízením, SAT-TV, terasou.

Taktéž pokoje apartmánových pokojů jsou velmi stylově a účelně zařízené, obdobně jako v hotelové budově – postele, noční stolky, psací stůl, židle, dostatečný úložný prostor, každý pokoj disponuje vlastním sociálním zařízením – toaleta, umyvadlo a sprchový kout či vana s teplou a studenou vodou.

Horský dům

V areálu horského hotelového komplexu Čeladenka se nachází také 3 zcela nově postavené Horské domy s názvy – Lysá hora, Smrk, Kněhyně. V každém domě se nachází 6 pokojů. 2 domy jsou určeny k ubytování a v jednom z domů je připraveno kompletní zázemí pro zdravotnický personál – ordinace praktického lékaře pro děti a dorost s čekárnou, převlékárna pro návštěvníky ordinace, izolace pro nemocné děti a pokoje pro ubytování lékaře a sester. Součástí ordinace je také sklad léčiv a zdravotnického materiálu. Pokoje určené k ubytování jsou velmi komfortně vybaveny, obdobně jako v apartmánových domech.

Areál Horského hotelu Čeladenka



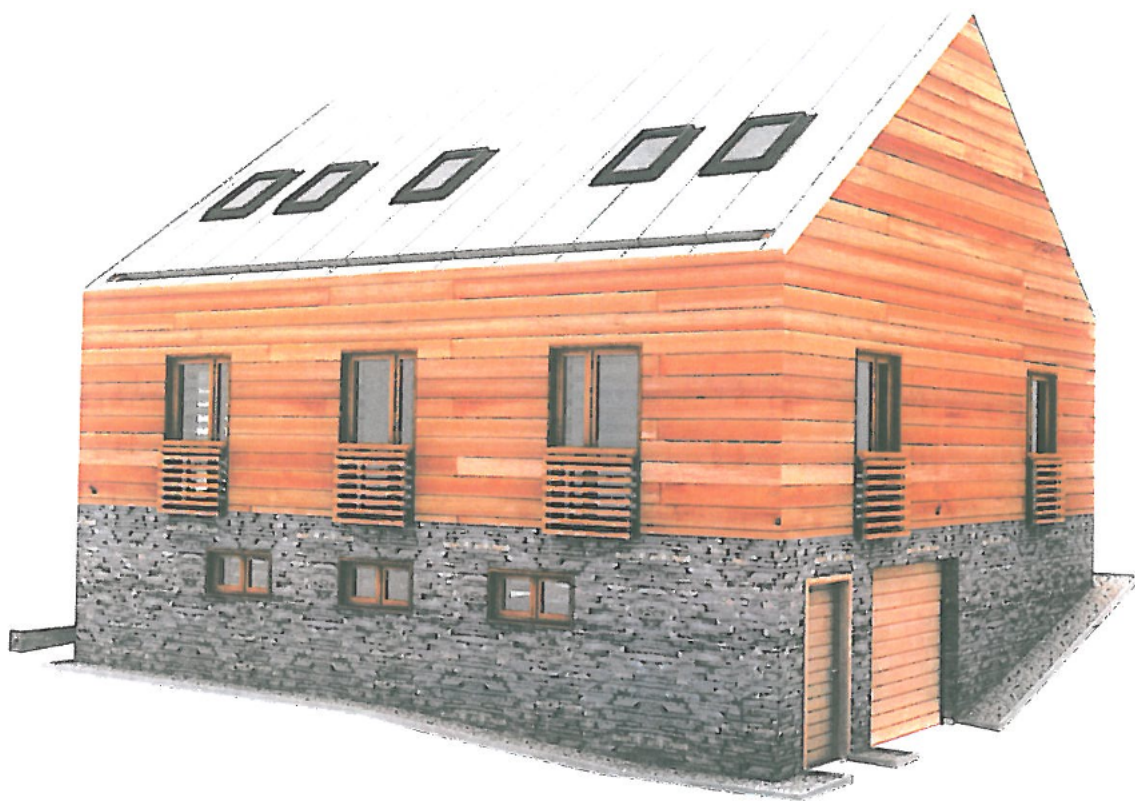
Budova Horského hotelu Čeladenka



Apartmánový dům



Horský dům

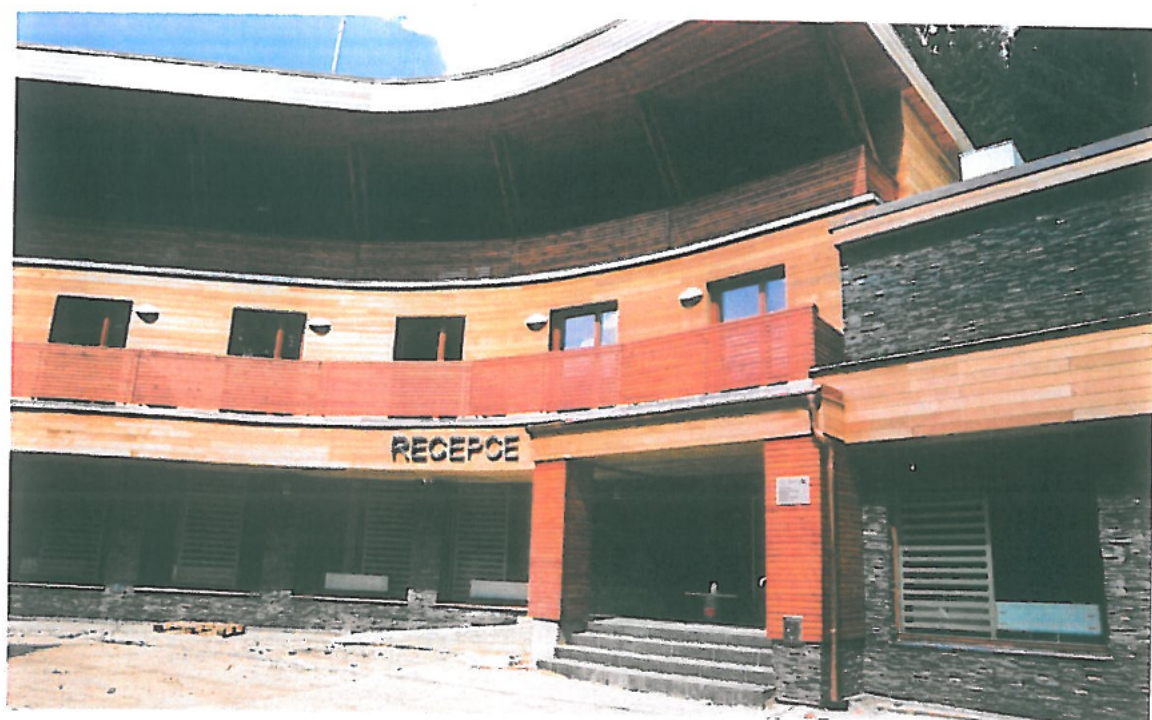


Lesní lázně



Obrazová dokumentace

Horský hotel Čeladenka





Restaurace

Recepce



Horské chaty



Horský dům

