

SMLOUVA O DÍLO

č.j.: KRPM-11936/ČJ-2017-1400VZ

uzavřená v souladu s § 2586 a násl. zákona č. 89/2012 Sb., občanského zákoníku,
ve znění pozdějších předpisů, (dále jen „smlouva“)

Článek I.

Smluvní strany

Objednatel: Česká republika – Krajské ředitelství policie Olomouckého kraje
sídlo: tř. Kosmonautů 189/10, Hodolany, 779 00 Olomouc
zastoupený: RNDr. Josef Kaštil, vedoucí odboru správy majetku
IČO: 72051795
DIČ: není plátcem
bankovní spojení: ČNB Ostrava
číslo účtu: 
kontaktní osoba: Karel Vlach, automobilní oddělení
telefon: 
e-mail: 
ID datové schránky: 6jwhpv6

(dále jen „objednatel“)

Zhotovitel: Autokarosárna Jiří Mazánek
sídlo: Bílkova 79/20
kontaktní adresa: Bílkova 24
zastoupený: Jiří Mazánek
IČO: 64950166
DIČ: CZ7503195337
bankovní spojení: Komerční banka
číslo účtu: 
kontaktní osoba: Jiří Mazánek
telefon: 
e-mail: 

(dále jen „zhotovitel“)

Článek II.

Předmět smlouvy

1. Předmětem plnění této smlouvy je zabezpečení opravy vozidla VW Transporter T6 (SG) Kombi, VIN KÓD: WV2ZZZ7HZFH127439. Zhotovitel se zavazuje zhotovit a předat řádně, včas a ve sjednané kvalitě dílo dle podmínek uvedených v této smlouvě a v Příloze č. 1 Technická specifikace opravy. Předmětem smlouvy je rovněž závazek objednatele zaplatit zhotoviteli za řádně a včas zhotovené a předané dílo sjednanou cenu.
2. Zhotovitel je povinen v rámci předmětu díla provést veškeré práce, dodávky a výkony, kterých je třeba trvale nebo dočasně k zahájení, provedení, dokončení a předání díla.
3. Na opravu vozidla budou použity originální díly nebo díly vyrobené podle specifikace a výrobních standardů výrobce vozidla (viz čl. 26 Směrnice 2007/46/ES o schvalování typu vozidel a přílohu a čl. 19 Pokynů k blokové výjimce pro motorová vozidla).
4. Všechny opravy a servis budou prováděny v souladu s platnými normami ČSN, EN, ISO a dalšími souvisejícími předpisy.
5. Podkladem pro uzavření této smlouvy je nabídka zhotovitele ze dne 17. února 2017, která byla na základě zadávacího řízení vedeného na elektronickém tržišti GEMIN pod evidenčním číslem **T002/17/V/000049411** na veřejnou zakázku malého rozsahu s názvem „**Oprava po dopravní nehodě Volkswagen Transporter T6**“ vybrána jako nejvýhodnější a je podpisem této smlouvy pro obě smluvní strany závazná.

Článek III.

Způsob a termín zhotovení díla, předání díla

1. Zhotovitel je při zhotovení díla povinen postupovat s odbornou péčí, podle svých nejlepších znalostí a schopností, přičemž je při své činnosti povinen chránit zájmy a dobré jméno objednatele a postupovat v souladu s jeho pokyny. V případě nevhodných pokynů objednatele je zhotovitel povinen na nevhodnost těchto pokynů objednatele písemně upozornit, v opačném případě nese zhotovitel zejména odpovědnost za vady a za škodu, které v důsledku nevhodných pokynů objednatele objednateli a/nebo zhotoviteli a/nebo třetím osobám vznikly.
2. Termín zahájení díla: do čtrnácti (14) pracovních dnů od podpisu této smlouvy.
3. Termín dokončení díla: **do dvou (2) měsíců od termínu zahájení díla.**
4. Místem plnění opravy je areál provozovny společnosti Karosárna Karoma – Jiří Mazánek, Bílkova 24, Olomouc – Topolany, 772 00.
5. Místo **převzetí** opraveného vozidla je v prostorech zhotovitele Bílkova 24, Olomouc – Topolany, 772 00.
6. O předání a převzetí díla budou zhotovitelem vyhotoveny protokoly o předání a převzetí díla (dále jen „protokol“) ve dvou (2) vyhotoveních, které budou podepsány oběma smluvními stranami a každá ze smluvních stran obdrží po jednom (1) vyhotovení protokolu.
6. Předmět díla bude předán objednateli v dohodnuté kvalitě bez vad a nedodělků bránících užívání díla.
7. Zhotovitel se zavazuje, že náhradní díly budou originální, nové, tj. nepoužité, nepoškozené a nerepasované, pokud se smluvní strany nedohodnou jinak.
8. Objednatel je oprávněn odmítnout převzetí díla, pokud dílo nebude zhotoveno řádně v souladu s touto smlouvou a ve sjednané kvalitě, přičemž v takovém případě objednatel důvody odmítnutí převzetí díla písemně zhotoviteli sdělí, a to nejpozději do pěti (5)

pracovních dnů od původního termínu předání díla. Na následné předání díla se použijí výše uvedená ustanovení tohoto článku.

- Objednatel je oprávněn oznámit vady díla a uplatnit nároky z odpovědnosti za vady díla dle volby objednatele kdykoli ve lhůtě uvedené v čl. X. této smlouvy. Pokud objednatel uplatní nárok na odstranění vady díla, zavazuje se zhotovitel tuto vadu odstranit nejpozději do deseti (10) pracovních dnů nebo ve lhůtě stanovené objednatelem, pokud by výše uvedená lhůta nebyla přiměřená. Zhotovitel je povinen předat dílo objednateli po odstranění vady dle tohoto článku.

Článek IV.

Vlastnické právo k zhotovované věci a nebezpečí škody na věci

- Vlastníkem zhotovené věci je od počátku objednatel.
- Nebezpečí škody na zhotovené věci nese od počátku zhotovování do řádného předání a převzetí díla zhotovitel.

Článek V.

Cena díla a platební podmínky

- Smluvní strany se dohodly, že za dílo řádně zhotovené a předané podle této smlouvy objednatel zaplatí zhotoviteli cenu díla ve výši takto:

Celková cena díla bez DPH:	249 930,00 Kč
Sazba DPH (21 %):	52 485,30 Kč
Celková cena díla včetně DPH činí:	302 415,30 Kč

- přičemž sazba DPH bude v případě její změny stanovena v souladu s platnými právními předpisy.*

- Tato sjednaná cena díla je stanovena jako nejvýše přípustná a zahrnuje zejména veškeré výlohy, výdaje a náklady vzniklé zhotoviteli v souvislosti se zhotovením a předáním díla.
- Cena díla je stanovena dohodou smluvních stran podle § 2 zákona č. 526/1990 Sb., o cenách, ve znění pozdějších předpisů, a dle cenové nabídky zhotovitele ze **dne 17. února 2017** platné v době uzavření této smlouvy.
- Ceny materiálu (náhradních dílů) nutných při opravě budou kalkulovány v cenách v místě a čase obvyklém v souladu se zákonem č. 151/1997 Sb., o oceňování majetku a o změně některých zákonů, ve znění pozdějších předpisů.
- Cena díla bude zaplacená na základě faktury vystavené zhotovitelem po řádném zhotovení a předání díla a jeho převzetí objednatelem. Daňový doklad (dále jen „faktura“) vystaven zhotovitelem musí obsahovat náležitosti stanovené právními předpisy.
- Zhotovitel je povinen přiložit k faktuře kopii protokolu o předání a převzetí díla.
- Smluvní strany se dohodly na lhůtě splatnosti faktury dvacet jedna (21) kalendářních dnů ode dne doručení faktury objednateli na kontaktní adresu objednatele. Cena díla se považuje za uhrazenou okamžikem odepsání fakturované ceny díla z bankovního účtu objednatele. Pokud objednatel uplatní nárok na odstranění vady díla ve lhůtě splatnosti faktury, není objednatel povinen až do odstranění vady díla uhradit cenu díla. Okamžikem

odstranění vady díla začne běžet nová lhůta splatnosti faktury v délce dvacet jedna (21) kalendářních dnů.

8. Objednatel nebude poskytovat zhotoviteli jakékoliv zálohy na úhradu ceny díla nebo její části.
9. Objednatel je oprávněn před uplynutím lhůty splatnosti faktury vrátit bez zaplacení fakturu, která neobsahuje náležitosti stanovené touto smlouvou nebo budou-li tyto údaje uvedeny chybně. Zhotovitel je povinen podle povahy nesprávnosti fakturu opravit nebo nově vyhotovit. V takovém případě není objednatel v prodlení se zaplacením ceny díla. Okamžikem doručení náležitě doplněné či opravené faktury začne běžet nová lhůta splatnosti faktury v délce dvacet jedna (21) kalendářních dnů.

Článek VI.

Práva duševního vlastnictví

Zhotovitel se zavazuje, že při zhotovení díla neporuší práva třetích osob, která těmto osobám mohou plynout z práv k duševnímu vlastnictví, zejména z autorských práv a práv průmyslového vlastnictví. Zhotovitel se zavazuje, že objednateli uhradí veškeré náklady, výdaje, škody a majetkovou i nemajetkovou újmu, které objednateli vzniknou v důsledku uplatnění práv třetích osob vůči objednateli v souvislosti s porušením povinnosti zhotovitele dle předchozí věty.

Článek VII.

Povinnost mlčenlivosti

1. Zhotovitel se zavazuje zachovávat ve vztahu ke třetím osobám mlčenlivost o informacích, které při plnění této smlouvy získá od objednatele nebo o objednateli či jeho zaměstnancích a spolupracovnících a nesmí je zpřístupnit bez písemného souhlasu objednatele žádné třetí osobě ani je použít v rozporu s účelem této smlouvy, ledaže se jedná:
 - a) o informace, které jsou veřejně přístupné, nebo
 - b) o případ, kdy je zpřístupnění informace vyžadováno zákonem nebo závazným rozhodnutím oprávněného orgánu.
2. Zhotovitel je povinen zavázat povinností mlčenlivosti dle odst. 1 tohoto článku všechny osoby, které se budou podílet na poskytování služeb objednateli dle této smlouvy.
3. Za porušení povinnosti mlčenlivosti osobami, které se budou podílet na poskytování služeb dle této smlouvy, odpovídá zhotovitel, jako by povinnost porušil sám.
4. Povinnost mlčenlivosti trvá i po skončení účinnosti této smlouvy.
5. Veškerá komunikace mezi smluvními stranami bude probíhat prostřednictvím osob oprávněných jednat jménem smluvních stran, kontaktních osob, popř. jimi pověřených pracovníků.

Článek VIII.

Smluvní pokuty

1. V případě nedodržení termínu zhotovení a předání řádně zhotoveného díla podle čl. III. ze strany zhotovitele, v případě nepřevzetí díla ze strany objednatele z důvodů vad díla nebo

v případě prodlení zhotovitele s odstraněním vad díla je zhotovitel povinen uhradit objednateli smluvní pokutu ve výši 0,05 % z celkové ceny díla za každý i započatý kalendářní den prodlení.

2. Jestliže se jakékoli prohlášení zhotovitele podle čl. VI. ukáže nepravdivým nebo zavádějícím, zavazuje se zhotovitel uhradit objednateli smluvní pokutu ve výši 20 000 Kč (slovy: dvacet tisíc korun českých) za každé jednotlivé porušení povinnosti.
3. Jestliže zhotovitel poruší jakoukoli povinnost podle čl. VII., zavazuje se zhotovitel uhradit objednateli smluvní pokutu ve výši 20 000 Kč (slovy: dvacet tisíc korun českých) za každé jednotlivé porušení povinnosti.
4. Objednatel je povinen zaplatit zhotoviteli za prodlení s úhradou faktury po sjednané lhůtě splatnosti úrok z prodlení ve výši 0,05 % z dlužné částky dle příslušné faktury za každý, byť i započatý den prodlení.
5. Smluvní pokuta a úrok z prodlení jsou splatné do čtrnácti (14) kalendářních dnů ode dne jejího uplatnění.
6. Zaplacením smluvní pokuty a úroku z prodlení není dotčen nárok smluvních stran na náhradu škody nebo odškodnění v plném rozsahu ani povinnost zhotovitele řádně dokončit dílo.

Článek X.

Odstoupení od smlouvy

1. Za podstatné porušení této smlouvy zhotovitelem, které zakládá právo objednatele na odstoupení od této smlouvy, se považuje zejména:
 - a) prodlení zhotovitele se zhotovením a předáním řádně zhotoveného díla o více než sedm (7) kalendářních dnů,
 - b) neodstranění vad díla ve lhůtě stanovené podle čl. III.,
 - c) nepravdivé nebo zavádějící prohlášení zhotovitele podle čl. VI.,
 - d) porušení jakékoli povinnosti zhotovitele podle čl. VII.,
 - e) postup zhotovitele při zhotovení díla v rozporu s pokyny objednatele.
2. Objednatel je dále oprávněn od této smlouvy odstoupit v případě, že soud rozhodne u zhotovitele o některém ze způsobů řešení insolvence.
3. Zhotovitel je oprávněn od smlouvy odstoupit v případě, že objednatel bude v prodlení s úhradou svých peněžitých závazků vyplývajících z této smlouvy po dobu delší než šedesát (60) kalendářních dní.
4. Objednatel je oprávněn vypovědět tuto smlouvu kdykoliv s třicetidenní (30) výpovědní lhůtou, která počíná běžet prvním dnem následujícím po doručení výpovědi. V takovém případě je zhotovitel povinen učinit již jen takové úkony, bez nichž by mohly být zájmy objednatele vážně ohroženy.
5. Účinky každého odstoupení od smlouvy nastávají okamžikem doručení písemného projevu vůle odstoupit od této smlouvy druhé smluvní straně. Odstoupení od smlouvy se nedotýká zejména nároku na náhradu škody, smluvní pokuty a povinnosti mlčenlivosti.

Článek XI.

Záruka a sankce za její nedodržení

1. Zhotovitel ručí za kvalitu jím provedeného předmětu díla po dobu dvaceti čtyř (24) měsíců od data řádného předání díla, bez vad a nedodělků, objednateli.

2. Reklamací vad musí být provedena písemně.
3. Objednatel se zavazuje, že případnou reklamaci vady díla uplatní, kdykoliv ve sjednané záruční lhůtě, bez zbytečného odkladu po jejím zjištění písemnou formou do rukou oprávněného zástupce zhotovitele dle čl. I této smlouvy. Zhotovitel je povinen dostavit se na místo plnění a prověřit stav. Pokud objednatel uplatní nárok na odstranění vady díla, zavazuje se zhotovitel tuto vadu odstranit nejpozději do pěti (5) pracovních dnů nebo ve lhůtě stanovené objednatelem, pokud by výše uvedená lhůta nebyla přiměřená.
4. Zhotovitel se zavazuje odstranit jím uznané reklamované vady ve lhůtě deseti (10) dnů od doručení reklamací objednatele.
5. Zhotovitel je povinen v případě prodlení s vyřízením reklamací zaplatit objednateli smluvní pokutu ve výši 2 000 Kč (slovy: dva tisíce korun českých), a to za každý případ a za každý kalendářní den prodlení. Sjednanou smluvní pokutu je povinen zaplatit do čtrnácti (14) kalendářních dnů ode dne jejího uplatnění.

Článek XII.

Společná a závěrečná ustanovení

1. Tato smlouva může být měněna nebo doplňována pouze na základě dohody obou smluvních stran písemnými číslovanými dodatky k této smlouvě.
2. Zhotovitel prohlašuje, že má oprávnění k činnosti v rozsahu této smlouvy.
3. Smluvní strany jsou povinny bez zbytečného odkladu oznámit druhé smluvní straně změnu údajů v záhlaví smlouvy.
4. Zhotovitel není bez předchozího písemného souhlasu objednatele oprávněn postoupit práva a povinnosti z této smlouvy na třetí osobu.
5. Objednatel je oprávněn kontrolovat plnění předmětu smlouvy.
6. Smluvní strany se zavazují, že veškeré spory vzniklé v souvislosti s realizací smlouvy budou řešeny smírnou cestou – dohodou. Nedojde-li k dohodě, budou spory řešeny před příslušnými obecnými soudy.
7. Tato smlouva je vyhotovena ve třech (3) vyhotoveních, z nichž dvě (2) vyhotovení obdrží objednatel a jedno (1) vyhotovení zhotovitel. Objednatel po podpisu této smlouvy vyznačí na všechny stejnopisy evidenční číslo této smlouvy.
8. Zhotovitel je povinen upozornit objednatele písemně na existující či hrozící střet zájmů bezodkladně poté, co střet zájmů vznikne nebo vyjde najevo, pokud zhotovitel i při vynaložení veškeré odborné péče nemohl střet zájmů zjistit před uzavřením této smlouvy.
9. Objednatel i zhotovitel jsou povinni v souladu s ustanoveními § 101 a § 103 zákona č. 262/2006 Sb., zákoníku práce zajistit bezpečnost a ochranu zdraví zaměstnanců při práci s ohledem na rizika možného ohrožení jejich života a zdraví, která se týkají výkonu práce.
10. Zhotovitel bez jakýchkoliv výhrad souhlasí se zveřejněním své identifikace a dalších údajů uvedených ve smlouvě včetně ceny zboží.
11. Nedílnou součástí této smlouvy je příloha č. 1 – Specifikace předmětu plnění včetně Cenové nabídky.
12. Veškeré zadávací podmínky uvedené v předcházejícím výběrovém řízení na veřejnou zakázku malého rozsahu jsou závazné.
13. Tato smlouva nabývá **platnosti** dnem jejího podpisu oběma smluvními stranami.

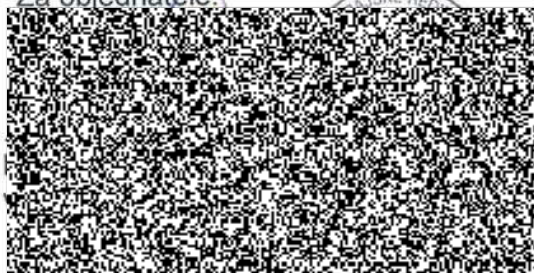
14. Tato smlouva nabývá **účinnosti** dnem zveřejnění v registru smluv dle zákona č. 340/2015 Sb., o zvláštních podmínkách účinnosti některých smluv, uveřejňování těchto smluv a o registru smluv.

15. Smluvní strany souhlasí se zveřejněním smlouvy v registru smluv, dle zákona o registru smluv. Zveřejnění této smlouvy provede objednatel: Česká republika – Krajské ředitelství policie Olomouckého kraje, tř. Kosmonautů 189/10, Hodolany, 779 00 Olomouc.

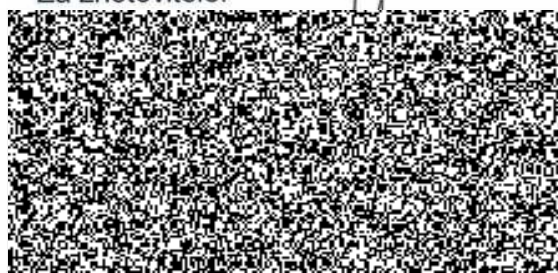
V Olomouci dne **28.02.2017**

V Olomouci dne **01.03.2017**

Za objednatele:



Za zhotovitele:



Příloha:

1. Specifikace předmětu plnění včetně Cenové nabídky

Autokarosárna Jiří Mazánek

Bílkova 24
772 00 Olomouc - Topolany

POSUDEK / KALKULACE Č 2017/31

ČÍSLO JEDNACÍ : 2017/31

MAJITEL/POJIŠTĚNÝ : Policie ČR
: SPOLEČNOST

ÚDAJE O VOZIDLE

VÝROBCE : VW

TYP/MODEL : TRANSPORTER T6(SG) / KOMBI

REG-ZN : 5M78164

AUTOOPRAVNA : KAROMA - JIŘÍ MAZÁNE
: BÍLKOVA 79/20
: 77900 OLOMOUC - TOPOLANY
: 608 883 805

N Á K L A D Y N A O P R A V U BEZ DPH	CZK 249 930.01
DPH 21.00 %	CZK 52 485.30
N Á K L A D Y N A O P R A V U VČ DPH	CZK 302 415.31

, 17.02.2017

SYSTÉM AUDATEX

STRANA 1

Autokarosárna Jiří Mazánek

Bílková 24

772 00 Olomouc - Topolany

P O S U D E K / K A L K U L A C E Č 2017/31 17.02.2017

MAJITEL Policie ČR SPOLEČNOST
 Č. JEDNACÍ 2017/31

VÝROBCE VW TRANSPORTER T6(SG) KOMBI
 REG-ZN 5M78164 TYP-KÓD 06 T6 01

VYBAVENÍ OD 07/15 POSUVNÉ DVEŘE P VNĚJ-ZRCÁTKA ELEKTR
 ROZVOR 3400 MM

N Á H R A D N Í D Í L Y CENÍK : 01.02.2017

VOD-Č	KS	NÁZEV DÍLU	ČÍSLO DÍLU	CENA
1162		VÝZT A-SLOUPKU D P	7E0 805 404	7441.20
1188		BOK VNI P P	7E0 805 062 B	6584.80
1482		DVEŘE P P	7E0 831 056 G	15556.30
1486		UPEV-SADA DVEŘÍ P P	7E0 898 619	766.60
1488		ZÁVĚS H DVEŘÍ P	7E0 831 402 A	633.30
1496		ZÁVĚS D DVEŘÍ P	7E0 831 412 B	1295.90
1524		IZOLACE D DVEŘÍ P P	D 378 500 A2	330.90
1548		OVL-OKNA DVEŘÍ P	7E0 837 730 G	3439.80
1712		PANEL DVEŘÍ P	+7E0 867 024 C JTX	3945.20
1714		UPEV SADA PANELU DV	VIZ JEDNOTL-DÍLY	
1726	4	SPONA PANELU DVEŘÍ	3AA 868 243 A	60.00
1764	12	SPONA PANELU DVEŘÍ	7L6 868 243	180.00
1768	6	MATICE	N 105 168 01	43.80
1774	8	ŠROUB	N 908 974 01	56.00
1778		VLOŽKA PANELU DV P	7E5 868 134 82V	649.00
1782		POSUVNÉ DVEŘE P	7E0 843 108 AS	20189.50
1784	4	ŠROUB	N 107 002 01	30.40
1788		KRYT POSUV-DVEŘÍ P	+7E3 867 028 F 85T	11934.00
1792		ZÁVĚS POSUV-DVEŘÍ P	7E0 843 336 A	2176.20
1806		ARETACE DVEŘÍ Z P	7E0 843 648 C	367.80
1818		TĚSN D POSUV-DVEŘÍ P	7H0 843 786 G	2757.50
1820		UPEV-SADA DVEŘÍ Z P	7E0 898 703	484.40
1824		ZÁPADKA H POSUV-DV P	7H0 843 842 B	311.70
1826		ZÁCHYT-PL H POSUV-DV	7H0 843 638 E	452.10
1828		ZÁPADKA D POSUV-DV P	7H0 843 842 B	311.70
1830		ZÁCHYT-PL D POSUV-DV	7H0 843 640 F	452.10
1840		VEDENÍ H P KLADKY	7H0 843 436 P	987.10
1842		VEDENÍ D P KLADKY	7E0 843 398 F	2176.20
1856		DORAZ D DVEŘÍ Z P	311 823 499 A	16.80
1862		VNĚ-KLIKA POSUV-DV P	7E0 843 703 B GRU	817.10
1864		ÚCHYT-TŘMEN POS-DV P	7E0 843 352 C	700.60
1874		KRYT KLIKY DVEŘÍ Z P	1C0 837 879 GRU	304.50
1878		DÁLK-OVL ZÁMKU P	7E0 843 654 BS	1600.60
1882		ČEP ZÁMKU POSUV-DV P	7E0 843 767 B	292.00
1884		ZÁMEK Z POSUV-DVEŘ P	7E0 843 604 D	2041.40
2024		UPEV SADA PANELU DV	VIZ JEDNOTL-DÍLY	
2030	4	SADA SVOREK DVEŘÍ ZP	7H5 867 284 A	44.80
2032	7	SADA SVOREK DVEŘÍ ZP	4A0 867 276 A	77.00
2034	7	SADA SVOREK DVEŘÍ ZP	7H0 867 289 A	165.20
2044	10	UPEVŇOVACÍ SPONA	+7H0 867 299 3U6	144.00
2046	10	UPEVŇOVACÍ SPONA	N 905 763 01	119.00

SYSTÉM AUDATEX

STRANA 2

Autokarosárna Jiří Mazánek

Bílková 24
772 00 Olomouc - Topolány

POSUDEK / KALKULACE Č 2017/31 17.02.2017

NÁHRADNÍ DÍLY CENÍK : 01.02.2017

VOD-Č	KS	NÁZEV DÍLU	ČÍSLO DÍLU	CENA
2085		RÁM DVEŘÍ L	7E0 810 075	11625.10
2142		VÝZTUHA PRAHU P P	7E0 803 752	2723.80
2172		FÓLIE DVEŘ-PRAHU P P	7H0 853 803	68.60
2174		OCHR-FÓLIE PODBĚH PP	7H0 853 980	64.20
2176		FÓLIE PRAHU Z P	7H0 853 405	68.60
2178		FÓLIE PRAHU Z P	7H0 853 412 B	68.60
2180		FÓLIE PRAHU Z P	7E0 853 408	131.30
2246		RÁM DVEŘÍ P	7H0 810 076 A	11625.10
3482		BOČNICE Z P	7E3 809 160 A	24654.20
3520		LEPIDLO BOKU Z P	D 190 MKD A3	804.20
3522		2-K LEPIDLO P-STRANA	DA 001 730 A2	1210.70
3572		DRŽÁK KONC-SVĚTLA P	7E0 813 320	3467.90
3804		SKLO POSUV-DVEŘÍ P	7E0 845 306 G NVB	1552.80
3822		LEPIDLO BOČ-SKLA P P	D 004 660 M2	895.40
3833		AKTIVÁTOR BOČ-SKLA	D 181 802 M1	150.20
3834		PRIMER BOČ-SKLA PŘ	D 009 200 02	163.10
3835		APLIKÁTOR	D 009 500 25	58.30
3836		APLIKÁTOR	D 009 500 25	58.30
3840	0.06 L	ČISTICÍ ŘEDIDLO	D 009 401 04	137.38
3852		DRÁT NA DEMOTÁŽ SKEL	357 853 999 B	302.40
3924		PANEL PODLAHY Z P	7E0 825 210	520.90
4110		BOK VNI P	7E3 809 406 H	15752.90
4878		KRYT STUPNĚ P	+7H0 863 736 F 9B9	766.80
4888		KRYT STUPNĚ Z P	+7H0 863 725 Q 9B9	1168.10

M Z D A Z A P R Á C I ČJ 10 ČJ=1 HOD CENA/TŘ 1= 450.00 CZK/HOD
 CENA/TŘ 2= 450.00 CZK/HOD
 CENA/TŘ 3= 450.00 CZK/HOD

PRAC-POZ Č/ VOD-Č	JEDNOTLIVÉ/SDRUŽENÉ PRÁCE	TŘ	ČJ	CENA PRÁCE
51 01 03 00	KAROSERII PROMĚŘIT NA ROVNACÍM RÁMU OBSAHUJE: KAROSERII ZVEDACÍ PLOŠINOU USADIT/SEDADIT, ROVN-RÁM NASTROJIT/ ODSTROJIT	3	11	495.00
50 38 09 10	RÁM MASKY UVOLNIT-UPEVNIT (SERVISNÍ POLOHA) NEOBSAHUJE: SVĚTLOMETY SEŘÍDIT	3	13	585.00
58 26 19 00	ZÁPADKU ZÁMKU POSUV-DVEŘÍ P V-Z (ZÁPADKU SEŘÍDIT)	2	2	90.00
50 55 19 00)	BLATNÍK P L V-Z (KRYT NÁRAZNÍKU VYMONT) OBSAHUJE: VLOŽKU PODBĚHU A SVĚTLOMET V-Z	2	5	225.00
50 55 19 00)	BLATNÍK P P V-Z (KRYT NÁRAZNÍKU VYMONT) OBSAHUJE: VLOŽKU PODBĚHU A SVĚTLOMET V-Z	2	5	225.00
51 47 55 50	PRÁH VNI P VYMĚNIT (SDRUŽ-PR)	3	29	1305.00
94 15 16 00	SVĚTLOMETY SEŘÍDIT	3	2	90.00
55 22 19 00	PŘ-VÍKO V-Z	3	5	225.00

SYSTÉM AUDATEX

STRANA 3

Autokarosárna Jiří Mazánek

Bílková 24
772 00 Olomouc - Topolany

P O S U D E K / K A L K U L A C E Č 2017/31 17.02.2017

M Z D A Z A P R Á C I ČJ 10 ČJ=1 HOD CENA/TR 1= 450.00 CZK/HOD
CENA/TR 2= 450.00 CZK/HOD
CENA/TR 3= 450.00 CZK/HOD

PRAC-POZ Č/ VOD-Č	JEDNOTLIVÉ/SDRUŽENÉ PRÁCE	TŘ	ČJ	CENA PRÁCE
64 10 19 15	OBSAHUJE: VÍKO SLÍCOVAT PŘEDNÍ SKLO V-Z OBSAHUJE: RAMÍNKA STĚRAČŮ A VNI-ZRCÁTKO V-Z	3	25	1125.00
57 51 19 00	DVEŘE P L V-Z	3	3	135.00
51 31 53 00)	DÍLY BOKU VNĚ P L KPL DEMONTOVAT (PŘ-SKLO, NÁRAZNÍK, BLATNÍK, VÍKO, DVE- ŘE, PŘÍSTR-DESKA A PANE LY STROPU VYMONT) OBSAHUJE: TĚSNĚNÍ DVEŘÍ A SEDADLO V-Z	3	16	720.00
51 31 55 00	BOČNICI P VNĚ L KPL VYMĚNIT	3	101	4545.00
51 31 59 00)	BOČNICI P VNĚ L KPL DÍLY MONTOVAT OBSAHUJE: DEMONT-DÍLY ZAMONTOVAT POPŘ VYMĚNIT	3	24	1080.00
57 51 19 00	DVEŘE P P V-Z	3	3	135.00
70 59 19 00	PANEL DVEŘÍ P P V-Z	2	4	180.00
57 51 55 50	DVEŘE P P VYMĚNIT (DVEŘE A PANEL DVEŘÍ VYMONT) OBSAHUJE: SOUČÁSTI PŘEMONTOVAT	2	15	675.00
70 59 55 50	PANEL DVEŘÍ P P VYMĚNIT (VYMONT)	2	1	45.00
57 30 55 00)	DRŽÁK VNI ÚSTROJÍ DVEŘÍ P P VYMĚNIT (DRŽÁK VNI ÚSTROJÍ DVEŘÍ VYMONT) OBSAHUJE: SOUČÁSTI PŘEMONTOVAT	2	4	180.00
58 65 55 53	POSUVNÉ DVEŘE P VYMĚNIT (POSUVNÉ DVEŘE VYMONT) OBSAHUJE: VŠECHNY POTŘEBNÉ DÍLY V-Z A DVEŘE SEŘÍDIT	2	25	1125.00
58 75 19 00	ZÁVĚS-DESKU HOR POSUV-DVEŘÍ P V-Z	2	2	90.00
58 75 19 00	ZÁVĚS-DESKU DOL POSUV-DVEŘÍ P V-Z	2	2	90.00
51 34 53 ZAX	BOK VNĚ P - KPL DÍLY DEMONTOVAT (STRANA POSUV-DVEŘÍ) OBSAHUJE: Z-NÁRAZNÍK, KONC-SVĚTLA, PANE- L BOKU, BOČ-SKLO, PODL-KRYTINU, LAVICI/ SEDADLO STRŮ/ZAD, POSUV-DVEŘE, POPŘ ZADNÍ OPĚRADLO, DVEŘE NÁKL-PROSTORU, KRYTY SLOUPKŮ A ARETACI DVEŘÍ VYMONTOVAT	3	29	1305.00
51 34 55 21	BOK VNĚ P KPL VYMĚNIT (STRANA POSUV-DVEŘÍ) OBSAHUJE: UPEVNŮVACÍ PLECH VYMĚNIT	3	270	12150.00
51 34 59 ZAX	BOK VNĚ P - KPL DÍLY MONTOVAT (STRANA POSUVNÝCH DVEŘÍ) OBSAHUJE: DEMONTOVANÉ DÍLY ZAMONTOVAT, POPŘ VYMĚNIT NEOBSAHUJE: DVEŘE NÁKL-PROSTORU VYMĚNIT	3	51	2295.00
51 37 53 07)	DÍLY A-SLOUPKU P ČÁSTEČ DEMONTOVAT (NÁRAZNÍK, BLATNÍK, DVEŘE A PŘÍSTR-DESKA VYMONT) OBSAHUJE: TĚSNĚNÍ DVEŘÍ A SEDADLO V-Z	3	8	360.00
51 37 55 07	A-SLOUPEK P ČÁSTEČ VYMĚNIT SYSTÉM AUDATEX	3	42	1890.00

Autokarosárna Jiří Mazánek

Bílková 24
772 00 Olomouc - Topolany

P O S U D E K / K A L K U L A C E Č 2017/31 17.02.2017

M Z D A Z A P R Á C I ČJ 10 ČJ=1 HOD CENA/TRĚ 1= 450.00 CZK/HOD
CENA/TRĚ 2= 450.00 CZK/HOD
CENA/TRĚ 3= 450.00 CZK/HOD

PRAC-POZ Č/ VOD-Č	JEDNOTLIVÉ/SDRUŽENÉ PRÁCE	TRĚ	ČJ	CENA PRÁCE
51 37 59 07)	DÍLY A-SLOUPKU P ČÁSTEČ MONTOVAT OBSAHUJE: DEMONTOVANÉ DÍLY ZAMONTOVAT, POPŘ VYMĚNIT, OSVĚTLENÍ PŘEKONTROLOVAT NEOBSAHUJE: DVEŘE PŘ VYMĚNIT	3	16	720.00
51 44 55 53	B-SLOUPEK VNI P ČÁST VYMĚNIT (SDRUŽ-PR)	3	68	3060.00
51 49 55 50	VÝZTUHU PRAHU P VYMĚNIT (PŘÍD-PR)	3	25	1125.00
NN	FOLII PRAHU DVEŘÍ P NALEPIT	3	2	90.00
NN	FÓLII PRAHU DVEŘÍ Z P NALEPIT	3	2	90.00
53 10 53 10)	DÍLY ÚCHYT-PLECHU Z P DEMONTOVAT (TĚSNĚNÍ Z-VÍKA, NÁRAZNÍK, PŘÍČNÍK, BOČ- PANEL VYMONT) OBSAHUJE: KRYT DRŽÁKU ZÁMKU A PODLAH- KRYTINU ZAD UVOLNIT	3	2	90.00
53 10 59 10)	DÍLY ÚCHYT-PLECHU Z P MONTOVAT OBSAHUJE: DEMONTOVANÉ DÍLY ZAMONTOVAT, PO PŘ VYMĚNIT	3	4	180.00
63 50 19 50	PŘÍČNÍK Z V-Z (KRYT NÁRAZNÍKU VYMONT)	3	1	45.00
55 70 19 00	TĚSNĚNÍ Z-VÍKA V-Z	3	5	225.00
70 67 19 03	KRYT B-SLOUPKU H L V-Z	3	4	180.00
70 41 19 50	PODL-KRYTINU PŘ V-Z	3	5	225.00
70 18 19 00)	PŘÍSTROJOVOU DESKU V-Z (KRYTY A-SLOUPKŮ VYMONT) OBSAHUJE: STRĚ-KONZOLU, JEDNOTKU AIRBAGU ŘIDIČE/SPOLUJEZDCE, VLOŽKU PŘÍSTR-DESKY, VOLANT, ODKL-SCHRÁNKU A SDRUŽ-SPÍNAČ V-Z	3	18	810.00
72 09 19 50	RÁM SEDADLA P P V-Z (SEDADLO P P VYMONT)	3	5	225.00
1478	BOČNÍ ČÁST P ROVNÁNÍ	3	180*	8100.00
9819	BOK VOZU P PROMĚŘIT	1	35*	1575.00
9852	REGISTR ZÁVAD PO OPR NAČÍST	1	15*	675.00
2312	VÝZT B-SLOUPKU P OPRAVIT	3	35*	1575.00

51 01 75 00)	KAROSÉRIE - DUTINY KONZERVOVAT	3	2	90.00
51 01 75 50	DVEŘE P - DUTINY KONZERVOVAT (SDRUŽ-PR)	3	1	45.00
51 01 75 50	POSUVNÉ DVEŘE P DUTINY KONZERVOVAT (SD RUŽENÁ PRÁCE)	3	1	45.00
51 01 75 50	DUTINY A-SLOUPKU L KONZERVOVAT (SDRUŽ-PR)	3	1	45.00
51 01 75 50	DUTINY B-SLOUPKU L KONZERVOVAT (SDRUŽENÁ PRÁCE)	3	1	45.00
51 01 75 50	PŘÁH L - DUTINY KONZERVOVAT (SDRUŽ PRÁCE)	3	1	45.00
51 01 75 50	BOK Z P - DUTINY KONZERVOVAT (SDRUŽ-PR)	3	1	45.00

Autokarosárna Jiří Mazánek

Bilkova 24
772 00 Olomouc - Topolany

POSUDEK / KALKULACE Č 2017/31

17.02.2017

LAKOVÁNÍ

VOD-Č	PRAC-POSTUP - 2-VRSTEV METALÍZA - DÍLY VYMONT PŘEDLAK		ČJ	
1156	PRÁH VNI P	LAKOVÁNÍ POVRCHU	5	
1482	DVEŘE P	LAK NOVÉHO DÍLU	20	
1782	POSUVNÉ DVEŘE P	LAK NOVÉHO DÍLU	20	
2142	VÝZTUHA PRAHU P P	LAKOVÁNÍ POVRCHU	4	
2240	A-SLOUPEK D P	LAK NOVÉHO DÍLU	11	
2243	A-SLOUPEK L	LAK NOVÉHO DÍLU	13	
2291	B-SLOUPEK L	LAKOVÁNÍ POVRCHU	5	
3482	BOČNICE Z P	LAK NOVÉHO DÍLU	53	
3572	UPEVNŮVACÍ PLECH Z P	LAKOVÁNÍ POVRCHU	4	
4106	BOK VNI P	LAKOVÁNÍ POVRCHU	5	
1862	KLIKA POSUV-DV VNĚ P	LAK NOVÉHO DÍLU KIG	4	
2312	VÝZT B-SLOUPKU P	LAKOVÁNÍ POVRCHU	4	
NÁKLADY NA LAKOVÁNÍ (PRÁCE)			ČJ	PRAC
	MZDOVÁ SAZBA	490.00 CZK/HOD		CENA
	ČAS NA LAKOVÁNÍ		148	
	PŘÍPRAVA HL-PRÁCE LAKOVÁNÍ KOVŮ		21	
	PŘÍPRAVA SDRUŽ-PR LAKOVÁNÍ PLAST		8	
	PŘÍPRAVA MÍCHÁNÍ BARVY		3	
	PŘÍPRAVA NÁSTŘIK VZORKU		3	
	PŘÍPRAVA HLEDÁNÍ KÓDU BARVY		1	
	CELK ČAS NA LAKOVÁNÍ	10 ČJ/HOD:	184	9016.00
NÁKLADY NA LAKOVÁNÍ (MATERIÁL)				CENA
	LAKOVÁNÍ NOVÝCH DÍLŮ			10135.89
	LAK NOVÉHO DÍLU - PLAST KIG			43.28
	LAKOVÁNÍ POVRCHU-PŘESTŘIK			1270.92
	MAT-KONST HL-PRÁCE LAKOVÁNÍ KOVŮ			1207.00
	MAT-KONST SDRUŽ-PR LAKOVÁNÍ PLASTŮ			444.00
	MATERIÁL-KONSTANTA MÍCHÁNÍ BARVY			79.00
	KOEFICIENT		130.0 %	3954.03
	SYSTEM AUDATEX			STRANA 6

Autokarosárna Jiří Mazánek

Bílková 24
772 00 Olomouc - Topolany

P O S U D E K / K A L K U L A C E Č 2017/31

17.02.2017

PŘEHLED VÝSLEDKŮ	CZK	CZK
<hr/>		
NÁHRADNÍ DÍLY	167 975.38	
REŽIJNÍ MATERIÁL(2.0%)	3 359.51	
DÍLY CELKEM.....		171 334.89
M Z D A Z A P R Á C I ČJ 10 ČJ = 1 HOD		
CELKEM TŘ 1 50 ČJ X 450.00 CZK/HOD	2 250.00	
CELKEM TŘ 2 65 ČJ X 450.00 CZK/HOD	2 925.00	
CELKEM TŘ 3 1004 ČJ X 450.00 CZK/HOD	45 180.00	
PRÁCE CELKEM.....		50 355.00
V E D L E J Š Í N Á K L A D Y		
KONZERVACE DUTIN		
CELKEM TŘ 3 8 ČJ X 450.00 CZK/HOD	360.00	
MATERIÁL	280.00	
GEOMETRIE	1 450.00	
CELK ČÁSTKA VEDL NÁKLADY		2 090.00
L A K O V Á N Í		
MZDOVÉ NÁKLADY	9 016.00	
LAK MATERIÁL	17 134.12	
LAK CELKEM		26 150.12
NÁKLADY NA OPRAVU BEZ DPH		249 930.01
<hr/>		
DPH 21.00 %		52 485.30
NÁKLADY NA OPRAVU VČ DPH		302 415.31

VYSVĚTLIVKY:

CENY ND = NCDV

+ = KÓD LAKU DOPLNIT

NN = NEEEXISTUJE Č ND / Č PRAC-POZ

ZAX = ČAS-NORMU ZAJISTIL AUDATEX

(c) VŠECHNA PRÁVA NA VÝPOČET LAKOVÁNÍ SYSTÉMEM AZT JSOU VYHRAZENÉ SPOL. AZT
AUTOMOTIVE GMBH

* = ÚDAJE UŽIVATELE

Č ND NENÍ OBJEDNACÍM ČÍSLEM

)=ČAS-JEDNOTKY V JINÉ POZICI OBSAŽEN

Autokarosárna Jiří Mazánek

Bílková 24
772 00 Olomouc - Topolany

K O N T R O L N Í L I S T Č 2017/31

17.02.2017

MAJITEL Policie ČR
Č. JEDNACÍ 2017/31

SPOLEČNOST

VÝROBCE VW TRANSPORTER T6(SG) KOMBI
REG-ZN 5M78164 TYP-KÓD 06 T6 01

Č/KÓD ZÁKAZNÍKA : 342131 CLASSDIRECT REL 23.00
ČÍSLO VERZE 23.00.04

DATUM KALKULACE : 17.02.2017

POPIS VOZIDLA
- ZADÁNÍ : A2 B3 G7 W3 Y4 Y7

GENEROVÁNÍ ND/LAKOVÁNÍ
- DRUH-OPR/VOD-ČÍSLO

: E 1870 EL / E 3804 ---> E 3834 X
E 3833 ---> E 3835 X / E 3834 ---> E 3836 X
ET 4106 LO / N 0243 EL / N 9814 LO / H 1482 LO
H 1782 LO / H 2085 LO / H 3482 LO
E 2142 ---> ET 1156 Z / E 2142 ---> ET 1156 LO
E 2142 ---> TE 1162 Z / E 2142 ---> TE 1188 Z
E 1714 ---> E 1726 Z / E 1714 ---> E 1764 Z
E 1714 ---> E 1768 Z / E 1714 ---> E 1774 Z
E 1714 ---> E 1784 Z / E 2024 ---> E 2030 Z
E 2024 ---> E 2032 Z / E 2024 ---> E 2034 Z
E 2024 ---> E 2044 Z / E 2024 ---> E 2046 Z
E 2176 ---> E 2178 Z / E 2176 ---> E 2180 Z
E 2142 ---> ET 2240 Z / E 2142 ---> ET 2240 LO
E 2142 ---> TE 2246 Z / E 3482 ---> E 3520 Z
E 3482 ---> E 3522 Z / E 3482 ---> E 3572 Z
E 3804 ---> E 3822 Z / ET 4106 ---> TE 4110 Z
E 2085 ---> N 0741 Z / E 2085 ---> N 0741 LO
E 2085 ---> N 1481 Z / E 2085 ---> N 1481 LO
E 1524 ---> N 1712 Z / E 1524 ---> N 1712 LO
E 1792 ---> N 3282 Z / E 1792 ---> N 3282 LO
E 2085 ---> N 4957 Z / E 2085 ---> N 4957 LO
E 2085 ---> N 4959 Z / E 2085 ---> N 4959 LO
ET 2240 ---> N 0742 Z / ET 2240 ---> N 0742 LO
LE31874 EL / LE 2085 ---> LE 2243 Z
LE 2085 ---> LE 2291 Z

MZDOVÁ SAZBA
- ČASOVÝ ZÁKLAD : 10 ČJ=1 HOD
- MECH/KAROS : 450.00 CZK/HOD 450.00 CZK/HOD
450.00 CZK/HOD
- LAKOVÁNÍ -AZT : 490.00 CZK/HOD

PODPŮRNÉ KÓDY
- AKTIVNÍ KÓDY : 51 130.00 / 72 280.00 / 74 1450.00
- NEPLATNÉ KÓDY : 71 340.00

SYSTÉM AUDATEX

Autokarosárna Jiří Mazánek

Bílková 24
772 00 Olomouc - Topolany

KONTROLNÍ LIST Č 2017/31

17.02.2017

NÁHRADNÍ DÍLY

- CENÍKY ND ZPRACOVÁNY : 01.02.2017
- CENÍKY ND VYTVOŘENY : 01.02.2017

LAKOVÁNÍ

- DRUH-OPR/VOD-ČÍSLO : LE 1156 / LE 1482 / LE 1782 / LE 2142
LE 2240 / LE 2243 / LE 2291 / LE 3482
LE 3572 / LE 4106 / LE31862 / L 2312

POČET VSTUPŮ

- ZADÁNO : 65
- MUTACE :

PŘEHLED VÝSLEDKŮ

MZDA : 50 355.00VEDL : 2 090.00 LAK : 26 150.12 ND :171 334.89
OPRAVA:249 930.01DPH : 52 485.30 OPR :302 415.31

SOUPIS ZADÁNÍ :

E 1482	LE 1482	H 1482	E 1712	E 1548	
E 1778	E 1488	E 1496	E 1524	E 1714	
E 1486	E 1782	LE 1782	H 1782	E 3804	
E 3833	E 3834	E 3835	E 3836	E 3840	
E 3852	E 2024	E 1820	E 1788	E 1864	
E 1806	E 1878	E 1862	LE31862	E 1884	
E 1882	E 1870	E 1874	LE31874	E 1818	
E 1842	E 1828	E 1830	E 1826	E 1824	
E 1840	E 1792	E 1856	N 9814	N 9819	35
N 0243 10	N 1478 180	E 3482	LE 3482	H 3482	
E 2176	ET 4106	E 4888	E 3924	E 2085	
LE 2085	H 2085	E 2172	E 2174	E 4878	
E 2142	LE 2142	L 2312	I 2312	N 9852	15
XT16: 2:1	1	3:1	1	7:1	1

SYSTEM AUDATEX

Tento případ neobsahuje výsledek dotazu na VIN.

Autokarosárna Jiří Mazánek

Bílková 24
772 00 Olomouc - Topolany

KONTROLNÍ LIST Č 2017/31

17.02.2017

NÁHRADNÍ DÍLY

- CENÍKY ND ZPRACOVÁNY : 01.02.2017
- CENÍKY ND VYTVOŘENY : 01.02.2017

LAKOVÁNÍ

- DRUH-OPR/VOD-ČÍSLO : LE 1156 / LE 1482 / LE 1782 / LE 2142
LE 2240 / LE 2243 / LE 2291 / LE 3482
LE 3572 / LE 4106 / LE31862 / L 2312

POČET VSTUPŮ

- ZADÁNO : 65
- MUTACE :

PŘEHLED VÝSLEDKŮ

MZDA : 50 355.00VEDL : 2 090.00 LAK : 26 150.12 ND :171 334.89
OPRAVA:249 930.01DPH : 52 485.30 OPR :302 415.31

SOUPIS ZADÁNÍ

:
E 1482 LE 1482 H 1482 E 1712 E 1548
E 1778 E 1488 E 1496 E 1524 E 1714
E 1486 E 1782 LE 1782 H 1782 E 3804
E 3833 E 3834 E 3835 E 3836 E 3840
E 3852 E 2024 E 1820 E 1788 E 1864
E 1806 E 1878 E 1862 LE31862 E 1884
E 1882 E 1870 E 1874 LE31874 E 1818
E 1842 E 1828 E 1830 E 1826 E 1824
E 1840 E 1792 E 1856 N 9814 N 9819 35
N 0243 10 N 1478 180 E 3482 LE 3482 H 3482
E 2176 ET 4106 E 4888 E 3924 E 2085
LE 2085 H 2085 E 2172 E 2174 E 4878
E 2142 LE 2142 L 2312 I 2312 35 N 9852 15
XT16: 2:1 1 3:1 1 7:1 1

SYSTEM AUDATEX

Tento případ neobsahuje výsledek dotazu na VIN.