

## Dodatek č. 1 k Rámcové smlouvě č. 08618-2020-001

(dále jen „Dodatek“)

Smluvní strany:

### Sběrné suroviny UH, s.r.o.

Sídlo: Průmyslová 1147, 686 01 Uherské Hradiště

Zastupuje:

IČ: 255 99 895

DIČ: C725500805

Bankovní spojení:

Číslo účtu:

Zapsán v obchodním rejstříku vedeným Krajským soudem v Brně, oddíl C, vložka 37314

(dále jen „Kupující“)

a

### ČD Cargo, a. s.

Sídlo organizace: Praha 7 - Holešovice, Jankovcova 1569/2c, PSČ 170 00

Zastupuje:

IČ: 28196678

DIČ: C728196678

Bankovní spojení:

Číslo účtu:

Společnost zapsaná v obchodním rejstříku vedeném Městským soudem v Praze, oddíl B, vložka 12844

(dále jen „Prodávající“)

(Kupující a Prodávající společně jako „Strany“ a jednotlivě jako „Strana“)

## I. Úvodní ujednání

- I.1 Konstatuje se, že dne 14. 01. 2021 byla mezi Kupujícím a Prodávajícím uzavřena Rámcová smlouva č. 08618-2020-O01 (dále jen „**Smlouva**“), kterou se Prodávající zavázal dodávat Kupujícímu kovový odpad vzniklý z činnosti Prodávajícího (dále jen „**KO**“) a Kupující se zavazuje uhradit za něj sjednanou Kupní cenu za podmínek této Smlouvy (dále jen „**Služby**“).

## II. Dohodnutý rozsah změn a úprav Smlouvy

Smluvní strany se dohodly na následujících změnách Smlouvy:

- II.1 Text níže uvedených příloh Smlouvy:

*Příloha č. 1 – Specifikace KO – části 1 až 5*

*Příloha č. 2b – Předpokládaný počet kontejnerů poskytnutých Kupujícím*

*Příloha č. 3 – Seznam oprávněných zástupců*

*Příloha č. 4 – Seznam míst, kde se bude služba provádět, dílčí části zakázky*

*Příloha č. 5 – Seznam provozoven*

se nahrazuje zněním následujících příloh tohoto Dodatku:

*Příloha č. 1 – Specifikace KO – části 1, 3 až 5*

*Příloha č. 2b – Předpokládaný počet kontejnerů poskytnutých Kupujícím*

*Příloha č. 3 – Seznam oprávněných zástupců*

*Příloha č. 4 – Seznam míst, kde se budou provádět Služby, dílčí části Služeb*

*Příloha č. 5 – Seznam provozoven.*

- II.2 Pro vyloučení pochybností Strany uvádějí, že stávající příloha Smlouvy:

*Příloha č. 1 – Specifikace KO – část 2 (OKV Most, OKV Ústí nad Labem, OKV Nymburk)*

se účinností tohoto Dodatku odstraňuje bez náhrady.

- II.3 Pro vyloučení pochybností se uvádí, že Příloha č. 2a Seznam vlastních nádob Prodávajícího zůstává nadále v platnosti ve znění přiloženém ke Smlouvě.
- II.4 Strany se dále dohodly, že Služby budou Kupujícím nově poskytovány Prodávajícímu i u jeho externích opravců (dále jen „**Externí místa služeb**“). Seznam Externích míst služeb je obsažen v *Příloze č. 6 Seznam externích míst služeb* tohoto Dodatku. Cena za poskytované Služby jsou uvedeny v *Příloze č. 6* tohoto Dodatku u příslušného Externího místa služeb.

## III. Závěrečná ustanovení

- III.1 Ostatní ustanovení Smlouvy, tímto Dodatkem nedotčená, zůstávají nadále v platnosti.
- III.2 Tento Dodatek nabývá platnosti podpisem poslední stranou. Dodatek nabývá účinnosti dnem uveřejnění v registru smluv, které v souladu se zák. č. 340/2015 Sb., o registru smluv, zajistí Prodávající, přičemž v podání uvede také identifikaci datové schránky Kupujícího, a to: pjczzdh.
- III.3 Strany jsou si vědomy skutečnosti, že Prodávající je povinnou osobou podle zákona č. 340/2015 Sb., zákon o registru smluv, a důsledků, které jsou s touto skutečností spojeny. Strany prohlašují, že dospěly ke společnému závěru, že tento Dodatek podléhá povinnosti uveřejnění v registru

smluv. Strany potvrzují, že si za tímto účelem navzájem poskytly informace, které považují za dostatečné. Obě strany souhlasí s takovým zveřejněním Dodatku s případnými výjimkami, na které se vztahuje oprávnění znečitelnit jejich obsah.

- III.4 Strany se shodly na tom, že některá ustanovení tohoto Dodatku obsahují informace, jež nelze poskytnout při postupu podle předpisů upravujících svobodný přístup k informacím, nebo které jsou obchodním tajemstvím, a na které se vztahuje oprávnění znečitelnit jejich obsah před případným zveřejněním v registru smluv podle zákona č. 340/2015 Sb., zákon o registru smluv. Strany se shodly na tom, že ustanovení tohoto Dodatku, která byla zvýrazněna vyžlucením, tvoří informace, které nelze poskytnout při postupu podle předpisů upravujících svobodný přístup k informacím, nebo které jsou obchodním tajemstvím. V registru smluv bude Dodatek uveřejněn ve znění, ve kterém budou takto zvýrazněné informace znečitelněny.
- III.5 Pro vyloučení pochybností se uvádí, že Smlouva již byla v registru smluv uveřejněna.
- III.6 Tento Dodatek je proveden ve dvou (2) vyhotoveních, z nichž každá Strana obdrží jedno vyhotovení.



## Příloha č. 1 – Specifikace KO

## Část 1 OBLAST OKV CHEB

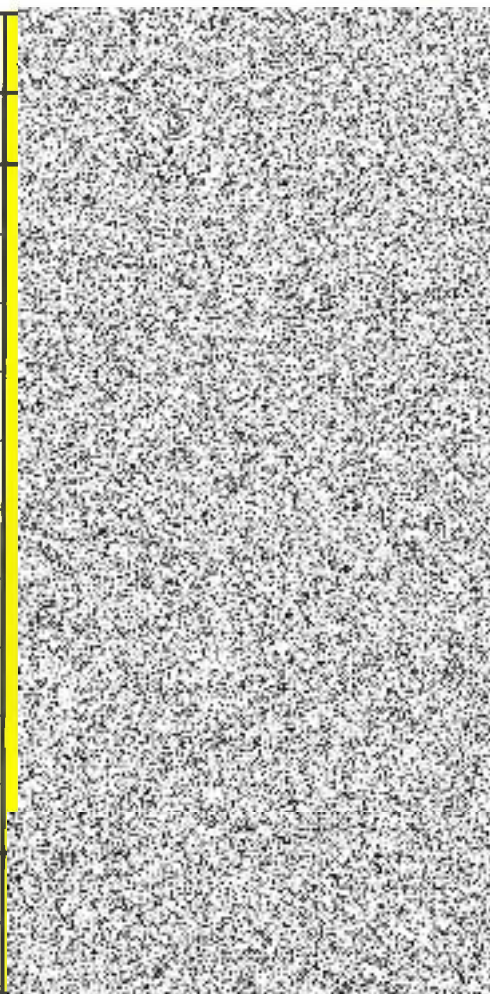
Pořadové číslo	Druh Kovového odpadu (KO)	Sorte
1	odpad ocelový - druh 27 lehký šrot - neupravený	E1
2	odpad ocelový - druh 12 těžký upravený (nad 6 mm -max. 50x50x150cm)	E3
3	odpad ocelový - druh 12 těžký upravený (nad 10 mm -max. 50x50x150cm) - dvojkolí	E3
4	odpad ocelový - druh 13 starý upravený (do 4mm- max.50x50x150cm)	E3
5	odpad ocelový - druh 16 - těžký neupravený od 6mm	E3
6	odpad ocelový - druh 17 - těžký neupravený od 4mm	E3
7	odpad ocelový - druh 18 těžký neupravený (vagonový šrot, lokomotivy)	E3
8	odpad šedé litiny druh - 06 - velkokusá	E3
9	odpad šedé litiny tř. 211 druh - 01, 02 - do 40cm	E3
10	odpad šedé litiny tř. 212 druh - 01,02	E3
11	odpad šedé litiny tř. 213 druh - 01, 02 (brzd. špalíky)	E3
12	odpad ocelový - druh 51 ocelové třísky krátké	E5
13	odpad ocelový - druh 52 ocelové třísky dlouhé	E5



## Příloha č. 1 – Specifikace KO

## Část 3 OBLAST OHV Břeclav, OKV Brno

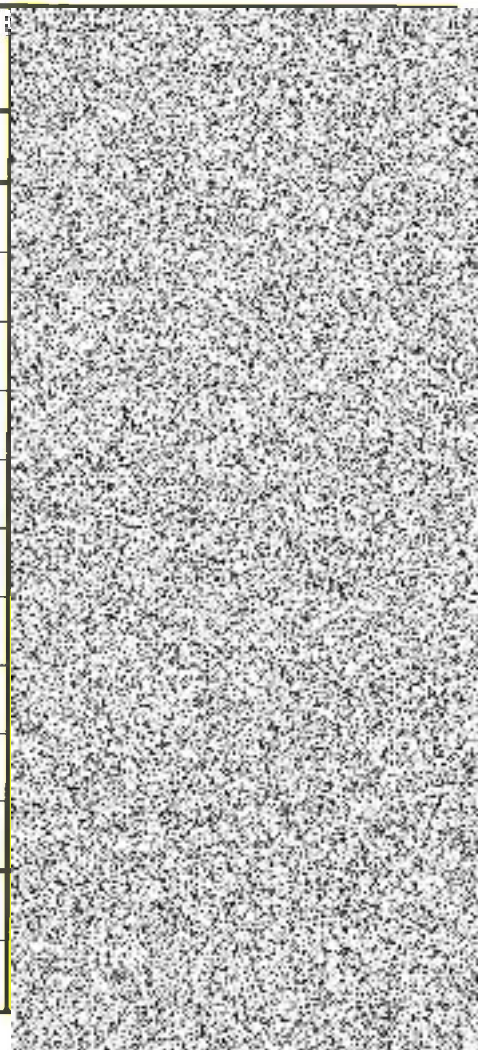
Pořadové číslo	Druh Kovového odpadu (KO)	Sorte
1	odpad ocelový - druh 27 lehký šrot - neupravený	E1
2	odpad ocelový - druh 12 těžký upravený (nad 6 mm -max. 50x50x150cm)	E3
3	odpad ocelový - druh 12 těžký upravený (nad 10 mm -max. 50x50x150cm) - dvojkolí	E3
4	odpad ocelový - druh 13 starý upravený (do 4mm- max.50x50x150cm)	E3
5	odpad ocelový - druh 16 - těžký neupravený od 6mm	E3
6	odpad ocelový - druh 17 - těžký neupravený od 4mm	E3
7	odpad ocelový - druh 18 těžký neupravený (vagonový šrot, lokomotivy)	E3
8	odpad šedé litiny druh - 06 - velkokusá	E3
9	odpad šedé litiny tř. 211 druh - 01, 02 - do 40cm	E3
10	odpad šedé litiny tř. 212 druh - 01,02	E3
11	odpad šedé litiny tř. 213 druh - 01, 02 (brzd. špalíky)	E3
12	odpad ocelový - druh 51 ocelové třísky krátké	E5
13	odpad ocelový - druh 52 ocelové třísky dlouhé	E5



## Příloha č. 1 – Specifikace KO

## Část 4 OBLAST OKV Přerov, OKV Třinec, ONV Ostrava, OHV Ostrava

Pořadové číslo	Druh Kovového odpadu (KO)	Sorte
1	odpad ocelový - druh 27 lehký šrot - neupravený	E1
2	odpad ocelový - druh 12 těžký upravený (nad 6 mm -max. 50x50x150cm)	E3
3	odpad ocelový - druh 12 těžký upravený (nad 10 mm -max. 50x50x150cm) - dvojkolí	E3
4	odpad ocelový - druh 13 starý upravený (do 4mm- max.50x50x150cm)	E3
5	odpad ocelový - druh 16 - těžký neupravený od 6mm	E3
6	odpad ocelový - druh 17 - těžký neupravený od 4mm	E3
7	odpad ocelový - druh 18 těžký neupravený (vagonový šrot, lokomotivy)	E3
8	odpad šedé litiny druh - 06 - velkokusá	E3
9	odpad šedé litiny tř. 211 druh - 01, 02 - do 40cm	E3
10	odpad šedé litiny tř. 212 druh - 01,02	E3
11	odpad šedé litiny tř. 213 druh - 01, 02 (brzd. špalíky)	E3
12	odpad ocelový - druh 51 ocelové třísky krátké	E5
13	odpad ocelový - druh 52 ocelové třísky dlouhé	E5

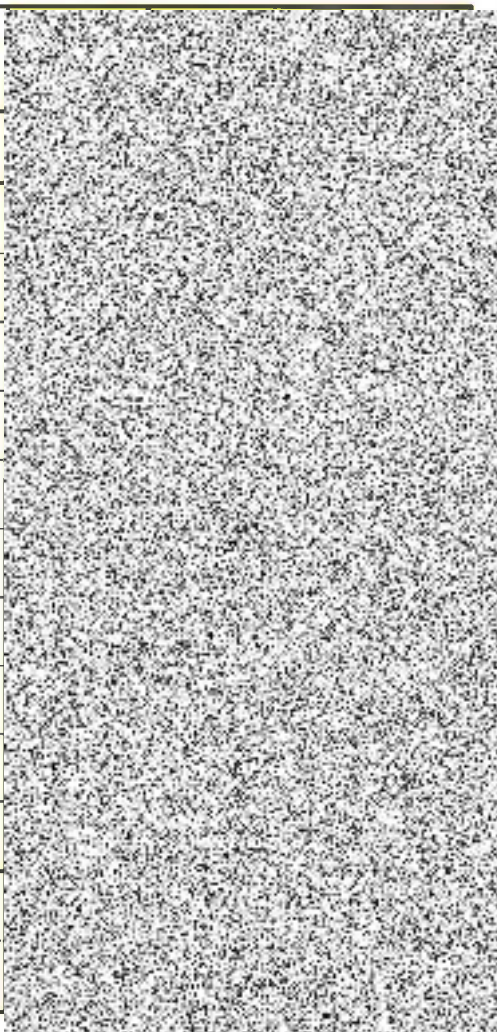




## Příloha č. 1 – Specifikace KO

## Část 5 OBLAST OKV České Budějovice, OKV Jihlava

Pořadové číslo	Druh Kovového odpadu (KO)	Sorte
1	odpad ocelový - druh 27 lehký šrot - neupravený	E1
2	odpad ocelový - druh 12 těžký upravený (nad 6 mm -max. 50x50x150cm)	
3	odpad ocelový - druh 12 těžký upravený (nad 10 mm -max. 50x50x150cm) - dvojkolí	E3
4	odpad ocelový - druh 13 starý upravený (do 4mm- max.50x50x150cm)	E3
5	odpad ocelový - druh 16 - těžký neupravený od 6mm	E3
6	odpad ocelový - druh 17 - těžký neupravený od 4mm	E3
7	odpad ocelový - druh 18 těžký neupravený (vagonový šrot, lokomotivy)	E3
8	odpad šedé litiny druh - 06 - velkokusá	E3
9	odpad šedé litiny tř. 211 druh - 01, 02 - do 40cm	E3
10	odpad šedé litiny tř. 212 druh - 01,02	E3
11	odpad šedé litiny tř. 213 druh - 01, 02 (brzd. špalíky)	E3
12	odpad ocelový - druh 51 ocelové třísky krátké	E5
13	odpad ocelový - druh 52 ocelové třísky dlouhé	E5



## Ostatní odpad (spot)

Pořadové číslo	Druh Kovového odpadu (KO)
1	odpad ocelový druh 19 elektromotory (druh 6552)
2	odpad chromu Cr Fe 13% neupravený (druh 8008)
3	Cu Ms Bz rafinační třísky (druh 6757)
4	hliník (druh dle ceníku barevných kovů)
5	měď (druh dle ceníku barevných kovů)
6	CU kabely (druh 6669)
7	Al plech znečištěný (druh 6355)
8	Al třísky (druh 6154)
9	hliník litý (druh 6366)

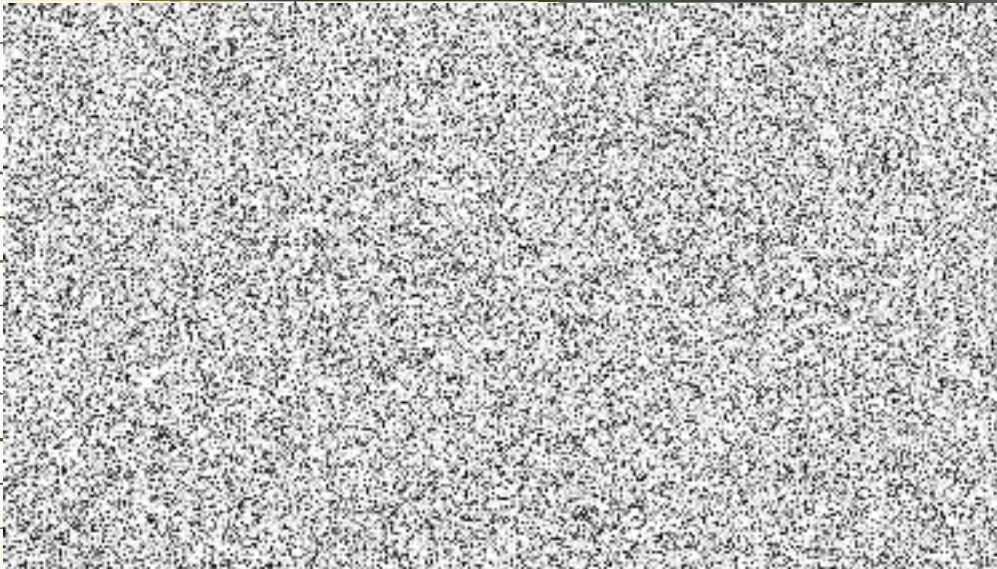
## Příloha č. 2 – Přehled odběrných míst a počet nádob

Předpokládaný počet kontejnerů poskytnutých Kupujícím

JOS	Pracoviště	Množství	Objem	Druh odpadu	Uzavřený/ Otevřený
SOKV UNL	OKV Most (pracoviště Cheb)	2	18 m <sup>3</sup>	ocelový odpad, brzdové špalíky	uzavřený
SOKV OVA	OKV Brno	2	10 m <sup>3</sup>	ocelové třísky	otevřený
	OKV Přerov	2	5 m <sup>3</sup>	ocelový odpad, brzdové špalíky	otevřený
SOKV CBE	SOKV České Budějovice vedle garáže	1	20 m <sup>3</sup>	ocelový odpad	otevřený
	SOKV České Budějovice vedle II. Rotundy	2	2 m <sup>3</sup>	ocelové třísky	otevřený
	detašované pracoviště Jihlava vedle admin. budovy	2	2,9 m <sup>3</sup>	ocelový odpad	otevřený
	detašované pracoviště Jihlava u haly oprav NV	18	0,3 m <sup>3</sup>	brzdové špalíky	otevřený



**Příloha č. 3 – Seznam oprávněných zástupců  
Za prodávajícího:**

<b>Jednotka organizační struktury</b>	<b>Název pracoviště</b>	<b>Kontaktní osoba (jméno a příjmení)</b>	<b>e-mail</b>	<b>Mobil</b>
<b>SOKV UNL</b>	<b>OKV Most, pracoviště Cheb</b>			
	<b>OKV Most, pracoviště Cheb</b>			
<b>SOKV OVA</b>	OKV Ostrava			
	OHV Břeclav			
	OKV Brno			
	OKV Přerov			
	OKV Třinec			
	ONV Ostrava			
	OHV Ostrava			
<b>SOKV CBE</b>	SOKV České Budějovice			
	SOKV České Budějovice			
	detašované pracoviště Jihlava			

**Za kupujícího:**

Zkratka oddělení, skupiny	Titul	Příjmení	Jméno	Mobil	e-mail
Sběrné suroviny UH, s.r.o.					
Sběrné suroviny UH, s.r.o.					
Sběrné suroviny UH, s.r.o.					
Sběrné suroviny UH, s.r.o.					





**Příloha č. 4 – Seznam míst, kde se budou provádět Služby, dílčí části Služeb**

<b>JOS</b>	<b>Název pracoviště</b>	<b>Ulice</b>	<b>PSČ</b>	<b>Město</b>	<b>Poznámka (umístění nádob)</b>	<b>Dílčí část zakázky</b>
<b>SOKV UNL</b>	<b>OKV Most, pracoviště Cheb</b>	Za nádražím 73	350 02	Cheb	u koleje č. 412, před objektem dílny a truhlárny	<b>část 1</b>
<b>SOKV OVA</b>	OHV Břeclav	Železniční 3	690 02	Břeclav 2	na koleji vedle haly	<b>část 3</b>
	OHV Břeclav	Železniční 3	690 02	Břeclav 2	vedle haly ONV	
	OKV Brno	Kulkova 1	614 00	Brno	vedle soustružny	
	OKV Brno	Kulkova 1	614 00	Brno	před halou OKV	
	OKV Brno	Kulkova 1	614 00	Brno	za budovou soustružny	
	OKV Přerov	Moštěnská 253	750 11	Přerov	přístřešek naproti hale	<b>část 4</b>
	OKV Třinec	Těšínská 374	739 61	Třinec 1	oplocený areál vedle administrativní budovy	
	ONV Ostrava	Švermova 2108/74	709 00	Ostrava-Mariánské Hory	vedle skladu kyslíku	
	OHV Ostrava	Přednádraží 35	702 00	Ostrava-Přívoz	u skladu TND	
<b>SOKV CBE</b>	SOKV České Budějovice	Novohradská 393	370 01	České Budějovice	vedle garáže	<b>část 5</b>
	SOKV České Budějovice	Novohradská 393	370 01	České Budějovice	vedle II. Rotundy	
	SOKV České Budějovice	Novohradská 393	370 01	České Budějovice	vedle garáže	
	detašované pracoviště Jihlava	Pávovská 2a	586 01	Jihlava	vedle admin. budovy	
	detašované pracoviště Jihlava	Pávovská 2a	586 01	Jihlava	u haly oprav NV	

**Příloha č. 5 – Seznam provozoven**

<b>JOS</b>	<b>Název pracoviště</b>	<b>Provozovna</b>	<b>IČZ provozovny</b>	<b>Adresa provozovny</b>	<b>Dílčí část zakázky</b>
<b>SOKV UNL</b>	<b>OKV Most, pracoviště Cheb</b>				
<b>SOKV OVA</b>	OHV Břeclav				
	OHV Břeclav				
	OKV Brno				
	OKV Brno				
	OKV Brno				
	OKV Přerov				
	OKV Třinec				
	ONV Ostrava				
	OHV Ostrava				
<b>SOKV CBE</b>	SOKV České Budějovice				
	SOKV České Budějovice				
	SOKV České Budějovice				
	detašované pracoviště Jihlava				
	detašované pracoviště Jihlava				

**Příloha č. 6 – Seznam externích míst služeb**

<b>Opravce</b>	<b>Provozovna kupujícího</b>	<b>IČZ provozovny</b>	<b>Ceník Služeb</b>	<b>Poznámka</b>
CZ LOKO, a.s. , Semanínská 580, 560 02 Česká Třebová	Sběrné suroviny UH, s.r.o., Průmyslová 1143, Uherské Hradiště	CZZ00469	Ceny platné pro OKV Jihlava v části 5 Přílohy č. 1 tohoto Dodatku	
Pars nova,a.s., Žerotínova 1833/56, 787 01 Šumperk	Sběrné suroviny UH, s.r.o., Průmyslová 1143, Uherské Hradiště	CZZ00469	Ceny platné pro OKV Jihlava v části 5 Přílohy č. 1 tohoto Dodatku	
Vítkovice machinery Trade, s.r.o., Ruská 2887/101, 703 00 Ostrava	Sběrné suroviny UH, s.r.o., Průmyslová 1143, Uherské Hradiště	CZZ00469	Ceny platné pro ONV Ostrava v části 4 Přílohy č. 1 tohoto Dodatku	
Krnovské opravny a strojímy, s.r.o., Stará Jeznická 1556, 794 01 Krnov	Sběrné suroviny UH, s.r.o., Průmyslová 1143, Uherské Hradiště	CZZ00469	Ceny platné pro OKV Jihlava v části 5 Přílohy č. 1 tohoto Dodatku	