

SMLOUVA O SERVISNÍ ÚDRŽBĚ

vyhrazeného požárně bezpečnostního Zařízení pro přenos požárního poplachu uzavřená podle § 536 a násl. Obchodního zákoníku a § 7 vyhl. č. 246/2001 Sb.

číslo smlouvy: S 200/062/PCO - ZPPP

I. SMLUVNÍ STRANY

- 1.1 Objednatel: Státní oblastní archiv v Třeboni
se sídlem Zámek 110, 379 01 Třeboň
Zastoupen: prom. historik  ředitel
IČO: 70978956
DIČ:
Zapsána:
Bankovní spojení:
Tel/Fax: 
E-mail:
- 1.2 Dodavatel: SPH Elektro s.r.o.
Nerudova 23, 370 04 České Budějovice
Zastoupen: p.  jednatel společnosti
IČO: 60 85 17 08
DIČ: 077-60851708
Zapsána: 4.5.1994 v OR KS v Č.Budějovicích, odd. C, vložka č.4025
Bankovní spojení: ČSOB Č.Budějovice č.ú. 3441944/0300
Tel/Fax: 
E-mail: 

II. VÝCHOZÍ PODKLADY A ÚDAJE

- 2.1 Specifikace údržby: mimozáruční servis Zařízení pro přenos požárního poplachu
2.2 Místo údržby: Státní oblastní archiv, Rudolfovská 40, Č.Budějovice
2.3 Typ zařízení ZPPP: Radom Security FIRE, STX 23/400FN
2.4 Montážní firma: SPH Elektro s.r.o., Nerudova 23, 370 04 Č.Budějovice

III. PŘEDMĚT PLNĚNÍ

- 3.1 Předmětem této smlouvy je mimozáruční servis požárně bezpečnostního zařízení v tomto rozsahu:
- 3.1.1 roční kontrola provozuschopnosti ZPPP
 - 3.1.2 ½ roční zkouška při provozu ZPPP
 - 3.1.3 měsíční zkouška při provozu ZPPP
 - 3.1.4 celoroční 24 hodinový servis ZPPP
- 3.2 Servisní úkony budou prováděny v souladu s vyhl.č. 246/2001 Sb. a normou EN 54.
- 3.3 Roční kontrola provozuschopnosti zahrnuje všechny činnosti potřebné k posouzení a zajištění technického stavu zařízení ZPPP v předepsaných technických parametrech.
- 3.4 Zkoušky činnosti při provozu zahrnují kontrolu činnosti včetně zařízení, které v souvislosti se ZPPP Elektrická požární signalizace ovládá.
- 3.5 Oprava zahrnuje všechny činnosti potřebné k uvedení zařízení do předepsaných technických parametrů.

IV. ČAS PLNĚNÍ

- 4.1 Mimozáruční servis započne dnem 1.9.2002.
- 4.2 Termíny plnění jednotlivých částí předmětu smlouvy podle čl. III. jsou následující:
 - 4.3.1 Pro předmět plnění v rozsahu bodu 3.1.1 jednou ročně
 - 4.3.2 Pro předmět plnění v rozsahu bodu 3.1.2 jednou za půl roku
 - 4.3.3 Pro předmět plnění v rozsahu bodu 3.1.2 jednou za měsíc
 - 4.3.4 Pro předmět plnění v rozsahu bodu 3.1.3 do 24 hod. od nahlášení poruchy
- 4.3 Dodržení času plnění zhotovitelem je závislé na řádné a včasné součinnosti objednatele dohodnuté v této smlouvě. Po dobu prodlení objednatele s poskytnutím součinnosti není zhotovitel v prodlení s plněním závazku.

V. CENA - POPLATKY

- 5.1 Cena za plnění předmětu smlouvy v rozsahu čl. III. je stanovena dohodou smluvních stran ve smyslu § 2, zák. 526/90 Sb.
- 5.2 Cena za mimozáruční servis podle čl. III. činí měsíčně 1 770,- Kč.
- 5.3 V ceně jsou zahrnuty i vedlejší náklady spojené s prováděním revizí, prohlídek, oprav a poplatků ČTÚ. Nejsou zahrnuty náklady na materiál použitý při opravách.
- 5.4 K ceně bude připočtena DPH podle platných předpisů.

VI. PLATEBNÍ PODMÍNKY

- 6.1 Cena za servis a poplatek za střežení bude hrazen měsíčně na základě faktury vystavené servisní firmou vždy k 3 dni následujícího měsíce.
- 6.2 Cenu za materiál uhradí objednatel případ od případu.
- 6.3 Lhůta splatnosti faktur je 30 dní od doručení objednateli.
- 6.4 Platba bude provedena převodním příkazem.
- 6.5 V případě změn nákladů bude objednatel vyrozuměn o zvýšení ceny formou písemného dodatku ke smlouvě.
- 6.6 Cena podle bodu 5.2 se automaticky každý rok zvyšuje o koeficient míry inflace vyhlášené Českým statistickým úřadem na základě dodatku ke smlouvě.

VII. ZÁRUKA - ODPOVĚDNOST ZA VADY

- 7.1 Dodavatel zodpovídá za vady jen když byly způsobeny porušením jeho povinností.
- 7.2 Dodavatel se zavazuje dodržovat přísnou mlčenlivost o všech skutečnostech týkajících se obchodní, provozní a technické činnosti Provozovatele EPS, které budou poskytnuty, nebo o nichž se dodavatel dozví v souvislosti s prováděním činností podle této smlouvy. Povinnost mlčenlivosti se vztahuje i na dobu po ukončení platnosti této smlouvy. Výše uvedené skutečnosti, týkající se Provozovatele EPS, nesmí zejména prozradit třetí osobě, použít v rozporu s jejich účelem pro své potřeby a ve svůj prospěch.

VIII. SOUČINNOST OBJEDNATELE

- 8.1 Objednatel poskytne servisní firmě kopie projektové dokumentace se všemi dodatky a technickou zprávou včetně poslední revize EPS do 3 dnů od začátku platnosti smlouvy.
- 8.2 Objednatel se zavazuje, že případnou poruchu ihned nahlásí na tel/fax 038/7316600 a umožní přístup servisnímu technikovi k zařízení ZPPP.
- 8.3 Odběratel oznámí do 24 hodin každou změnu kontaktních osob a jejich telefonních čísel.
- 8.4 Servisní technik se při vstupu do objektu prokazuje služebním průkazem s fotografií.

IX. SMLUVNÍ POKUTY

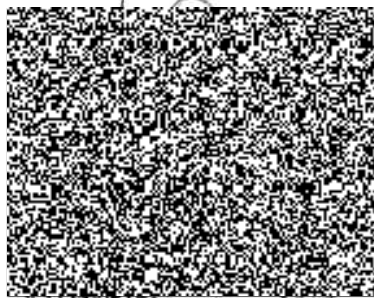
- 9.1 Pokud dodavatel nezačne odstraňovat poruchu v době podle bodu 4.2, zaplatí smluvní pokutu za každý započatý den prodlení ve výši Kč 500,-.
- 9.2 Pro případ prodlení objednatele s platbou, je stanovena smluvní pokuta ve výši 0,5 % z dlužné částky za každý den prodlení.

X. ZÁVĚREČNÁ USTANOVENÍ

- 10.1 Dodavatel je vázáný tímto návrhem smlouvy od doby jejího doručení objednateli. Lhůta pro přijetí návrhu smlouvy je 15 dní od doručení.
- 10.2 Smlouva je uzavřena okamžikem, kdy je poslední souhlas s obsahem návrhu smlouvy doručen druhé straně.
- 10.3 Smlouva se uzavírá na dobu neurčitou. Smlouvu lze vypovědět písemně s tříměsíční výpovědní lhůtou. Právo výpovědi bez výpovědního termínu z vážných důvodů zůstává nedotčeno.
- 10.4 Změna této smlouvy může být uskutečněna pouze písemným očíslovaným dodatkem, který musí obě smluvní strany potvrdit.
- 10.5 Smlouva je sepsána na třech stranách A 4.
- 10.6 Smlouva je sepsána ve dvou vyhotoveních, z nichž objednatel vrátí jeden podepsaný výtisk dodavateli.
- 10.7 Současně s touto smlouvou je provozovatel EPS povinen podepsat smlouvu o střezení s HZS Jihočeského kraje.

V Třeboni, dne 11.10.2002

V Českých Budějovicích, dne 8.10.2002



ICO 60851708, DIČ 077-60851708
2