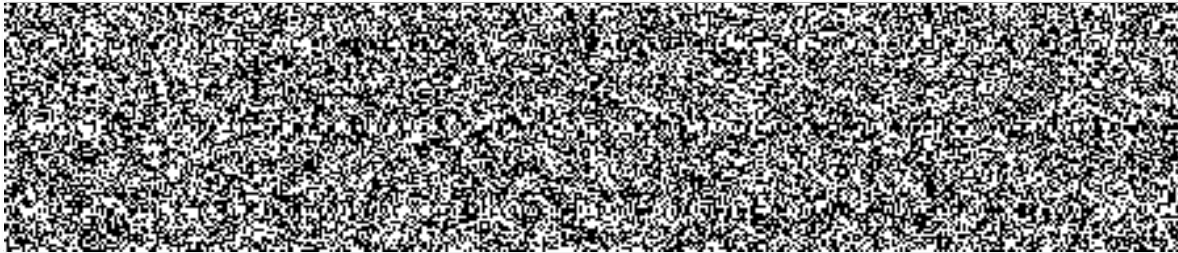


SMLOUVA O DÍLO
č. j. KRPB-14634-3/ČJ-2021-0600VZ

Čl. I.
Smluvní strany:

Objednatel:

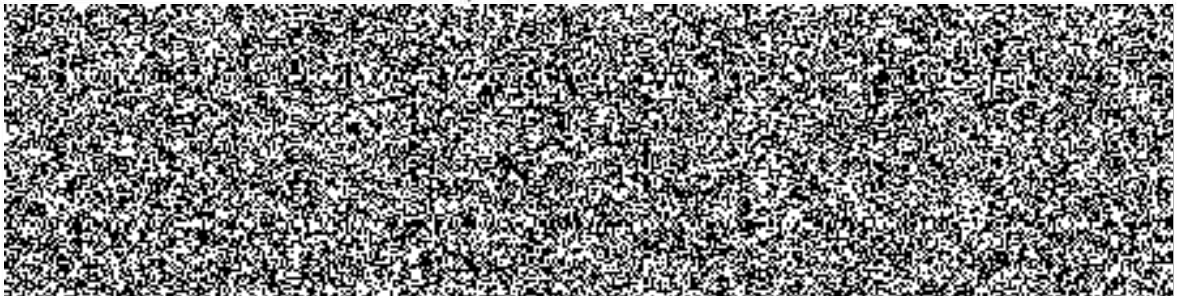
Česká republika – Krajské ředitelství policie Jihomoravského kraje
se sídlem: Kounicova 24, 611 32 Brno



(dále jen „objednatel“) na straně jedné

Zhotovitel:

obchodní firma: **K. E. I. Group, s.r.o.**
se sídlem: Žarošická 21, 628 00 Brno



(dále jen „zhotovitel“) na straně druhé

uzavírají ve smyslu ustanovení § 2586 a násl. zák. č. 89/2012 Sb.,
občanského zákoníku, v platném znění (dále jen „Občanský zákoník“), tuto

Smlouvu o dílo

ČI. II.

Předmět díla

1. Zhotovitel provede pro objednatele **opravárenské a karosářské úkony** na leasingovém vozidle Škoda Octavia III. 1.5 - 110 kW, [REDACTED] stav ujetých kilometrů – 12.733 km, po dopravní nehodě (dále jen „dílo“).
2. Během dopravní nehody (střetu vozidla se zvěří) došlo k poškození:
 - pravé strany vozidla, konkrétně celého světlometu, spodního spoileru a mřížky v čelní masce.
3. V případě, že budou na vozidle nalezeny prokazatelné skryté vady či další technické závady, které mají přímou souvislost s technickou závadou vyspecifikovanou v předmětu plnění, ale které nebylo možno z objektivně nepředvídatelných důvodů odhalit předem a jejichž odstranění by si vyžádalo vynaložení dalších finančních prostředků nad rámec daný smlouvou o dílo, oznámí zhotovitel tuto skutečnost bez zbytečného odkladu objednateli za účelem stanovení dalšího postupu opravy vozidla.
4. Bez předběžné konzultace a souhlasu objednatele nebude zhotovitel dál pokračovat v opravě, ani provádět úkony, které by byly nad rámec předmětu plnění smlouvy o dílo.

ČI. III.

Cena za dílo

1. Cena za předmět díla je stanovena dohodou smluvních stran podle § 2 zák. č. 526/1990 Sb., o cenách, v platném znění, a dle cenové nabídky zhotovitele ze dne 20. 1. 2021 uvedené v Příloze č. 1 této smlouvy.

Cena celkem:

bez DPH 72 142,23 Kč

vč. DPH 87 292,10 Kč

Slovy: osmdesátsedmtisícdvěstědevadesátdvakerunčeskýchdesethalářů.

DPH činí 21%.

2. Celková cena díla se sjednává jako nejvýše přípustná a nepřekročitelná a lze ji měnit pouze za podmínek stanovených v této smlouvě a při změně zákonné sazby DPH.

ČI. IV.

Dodací podmínky

1. Zhotovitel se zavazuje, že provede dílo při dodržení platných technických předpisů, bezpečnostních předpisů, předpisů na ochranu životního prostředí a ostatních zákonných ustanovení.
2. Místo plnění: provozovna zhotovitele - K. E. I. Group, s.r.o., Žarošická 21, 628 00 Brno
3. Doba plnění: do 31. března 2021.

ČI. V.

Platební podmínky, fakturace

1. Objednatel uhradí cenu za dílo do 21 dnů od obdržení daňového dokladu, a to převodem na účet zhotovitele.
2. Daňový doklad bude zaslán nejpozději do 5 dnů po provedení díla.
3. Daňový doklad musí obsahovat zákonem předepsané údaje, číslo jednací smlouvy o dílo, registrační značku vozidla, rozpis úkonů, které byly na vozidle prováděny, a soupis materiálu, který byl na opravu vozidla použit, aby mohlo být zajištěno jeho řádné proplácení.
4. Daňový doklad bude zaslán objednateli na adresu:
Krajské ředitelství policie Jihomoravského kraje
Skupina autoopravárenství



nebo elektronicky na e-mailovou adresu  z e-mailu zhotovitele



5. Za datum uhrazení daňového dokladu se považuje den, kdy částka uvedená na daňovém dokladu byla odepsána z účtu objednatele na účet zhotovitele.
6. Jestliže je zhotovitel dle zveřejnění správcem daně v registru plátců ke dni uskutečnění zdanitelného plnění nespolehlivým plátcem DPH, je objednatel oprávněn provést zajišťovací úhradu DPH na účet příslušného finančního úřadu a uhradit zhotoviteli pouze základ daně, tento postup je považován za splnění závazku objednatele.

ČI. VI.

Práva z vadného plnění a záruka za jakost

1. Zhotovitel poskytne na provedené dílo záruku v délce **6 měsíců**. Záruční doba začíná běžet od předání díla zhotovitelem a převzetí díla objednatелеm.
2. Na náhradní díly použité zhotovitelem bude poskytnuta záruka na **24 měsíců** od předání díla zhotovitelem a převzetí díla objednatелеm.
3. Práva z vadného plnění se řídí ustanovením §§ 2106-2112 zák. č. 89/2012 Sb., občanský zákoník, v platném znění.
4. V případě vadného plnění, které bude mít za následek způsobení škody, bude postupováno dle ustanovení § 2099 a následujících Občanského zákoníku.
5. Zhotovitel se zavazuje odstranit vady bezodkladně, nejpozději do 14 kalendářních dnů od okamžiku předání vozidla do užívání objednateli nebo ve lhůtě, která bude stanovena objednatелеm, pokud by výše uvedená lhůta nebyla přiměřená. Zhotovitel odstraní vady bezúplatně v rozsahu reklamace a jakosti dle smlouvy o dílo, pokud se smluvní strany nedohodnou jinak.

Čl. VII.

Sankce

1. V případě nedodržení termínu zhotovení a předání řádně provedeného díla ze strany zhotovitele v souladu s touto smlouvou, zaplatí zhotovitel smluvní pokutu ve výši 500,-- Kč, a to za každý i započatý den prodlení.
2. V případě neuhrazení daňového dokladu objednatelem, má zhotovitel právo na úroky z prodlení ve výši 0,05 % z neuhrazené ceny za dílo včetně DPH za každý i započatý den prodlení.
3. Škody způsobené zhotovitelem při provádění díla na majetku objednatele či třetích osob v místě plnění díla, odstraní zhotovitel na své náklady.
4. Smluvní pokuty a úrok z prodlení jsou splatné ve lhůtě 30 dnů ode dne obdržení výzvy k zaplacení.

Čl. VIII.

Odstoupení od smlouvy

1. Od smlouvy lze odstoupit, pokud dojde k podstatnému porušení smluvních vztahů a pokud tento úmysl oznámí oprávněná strana druhé straně do 5 dnů od vzniku podstatného porušení povinností.
2. Za podstatné porušení se považuje, jestliže strana porušující smlouvu věděla nebo mohla vědět, že druhá strana při takovém porušení nebude mít zájem na takovém plnění smlouvy.
Za podstatné porušení smlouvy se považuje zejména:
 - a) prodlení zhotovitele s předáním díla řádně a včas a objednatel se přitom na tomto prodlení nijak nepodílel.
 - b) objednatel nesplní své finanční závazky vůči zhotoviteli a nebude schopen poskytnout takové záruky, že je splní v náhradním termínu.
 - c) zhotovitel může také odstoupit od smlouvy, jestliže objednatel neposkytne nutné protiplnění a tím způsobí zhotovitelovu neschopnost provést určitý úkon. Odstoupení je však přípustné teprve tehdy, když zhotovitel dohodl s objednatelem písemně novou přiměřenou lhůtu ke splnění závazku a ta marně uplynula.
 - d) nesplnění kvalitativních a kvantitativních požadavků objednatele.
 - e) zhotovitel se stane nespolehlivým plátcem DPH dle zákona č. 235/2004 Sb., o dani z přidané hodnoty, ve znění pozdějších předpisů.

Čl. IX.

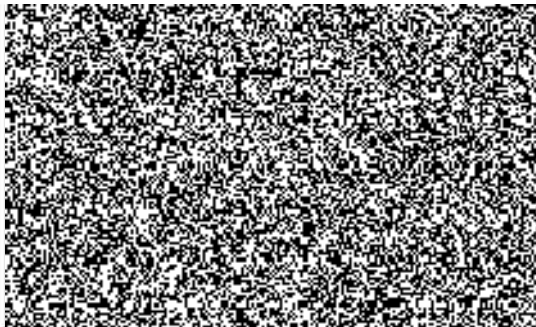
Závěrečná ustanovení

1. Smlouva nabývá platnosti dnem podpisu smluvními stranami a účinnosti dnem uveřejnění v registru smluv.
2. Veškeré změny této smlouvy lze provádět pouze formou písemného dodatku potvrzeného oběma smluvními stranami.
3. K zániku smlouvy může dojít:
 - a. dohodou smluvních stran,
 - b. odstoupením jednou ze smluvních stran.
4. Pokud není v této smlouvě stanoveno jinak, řídí se právní vztahy z ní vyplývající právním řádem České republiky, zejména Občanským zákoníkem.
5. Tato smlouva je sepsána ve dvou vyhotoveních, z nichž každé má platnost originálu. Objednatel i zhotovitel obdrží po jednom vyhotovení smlouvy.

6. Každá ze smluvních stran prohlašuje, že tuto smlouvu uzavírá svobodně a vážně, že považuje obsah smlouvy za určitý a srozumitelný a že jsou jí známy veškeré skutečnosti, jež jsou pro uzavření smlouvy rozhodující.
7. Strany vyslovují souhlas se zveřejněním (případně jiným zpřístupněním) této smlouvy, jakož i dalších skutečností souvisejících se smluvním vztahem založeným touto smlouvou, a to jak v režimu zák. č. 106/1999 Sb., o svobodném přístupu k informacím, tak případně podle jiných předpisů.
8. Tato smlouva podléhá uveřejnění dle zák. č. 340/2015 Sb., o zvláštních podmínkách účinnosti některých smluv, uveřejňování těchto smluv a o registru smluv (zákon o registru smluv). K uveřejnění v registru smluv zašle smlouvu objednatel. Strany prohlašují, že smlouva neobsahuje žádné skutečnosti, které by nebylo možno poskytnout jako informace podle zák. č. 106/1999 Sb., případně jiných předpisů, zejména důvěrné údaje, utajované informace nebo obchodní tajemství, a v důsledku toho by se neuveřejňovaly podle zákona o registru smluv.
9. Tato smlouva o dílo obsahuje celkem 5 (slovy: pět) strany textu a 1 přílohu o 6 (slovy: šesti) stranách textu.

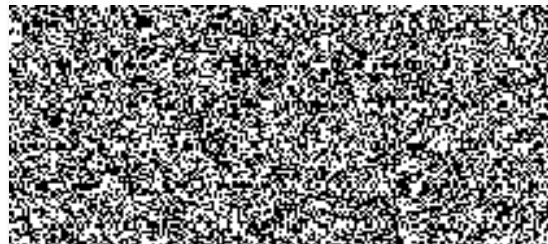
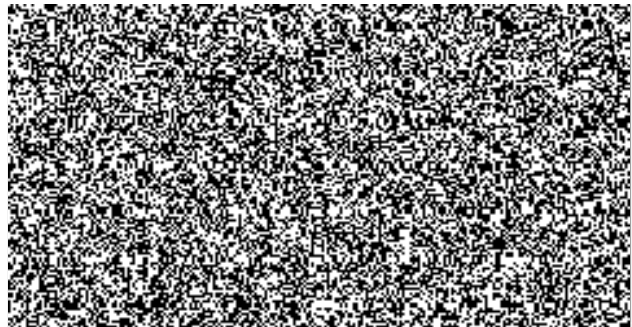
V Brně dne

18-03-2021



POLICIE ČESKÉ REPUBLIKY
KRAJSKÉ ŘEDITELSTVÍ POLICIE
JIHOMORAVSKÉHO KRAJE
611 32 BRNO, KOUNICOVA 24

V Brně dne 18. 3. 2021



K.E.I Group s.r.o

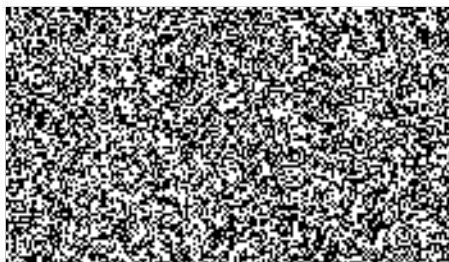
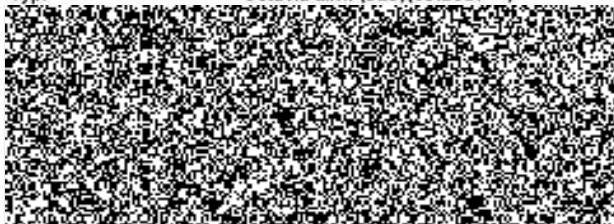
Žarošická 21

Brno



Údaje o vozidle

Výrobce: Skoda
Typ: Octavia L1m. (5E3)(03.2017->)



Držitel

ŠkoFIN s.r.o.
Pekařská 6

155 00 Praha 5

Česká Republika



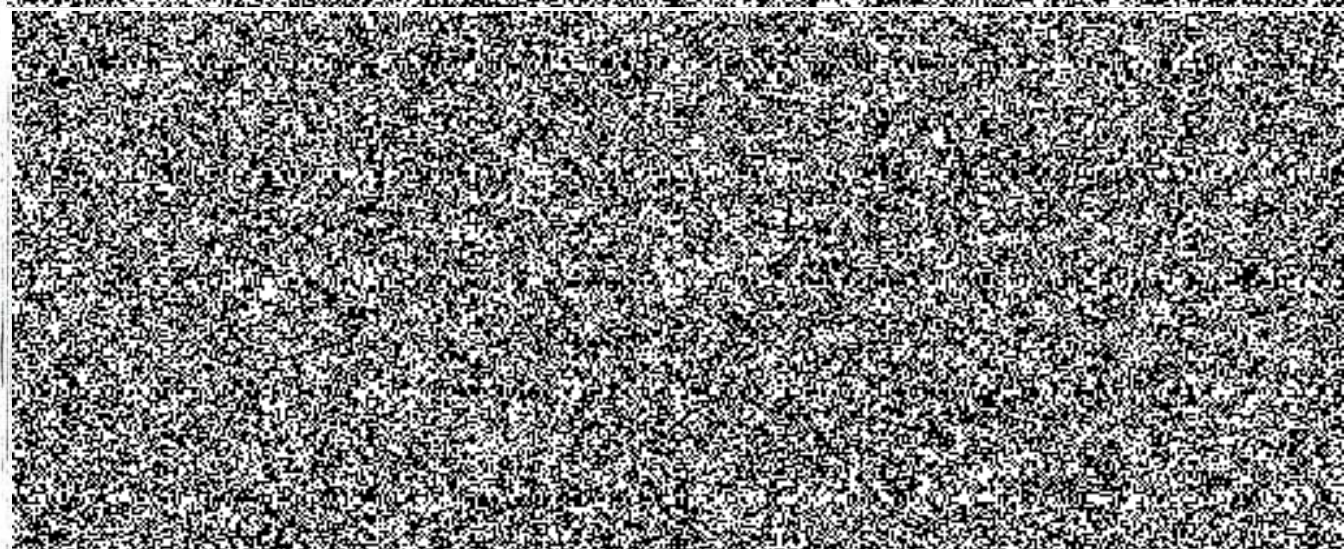
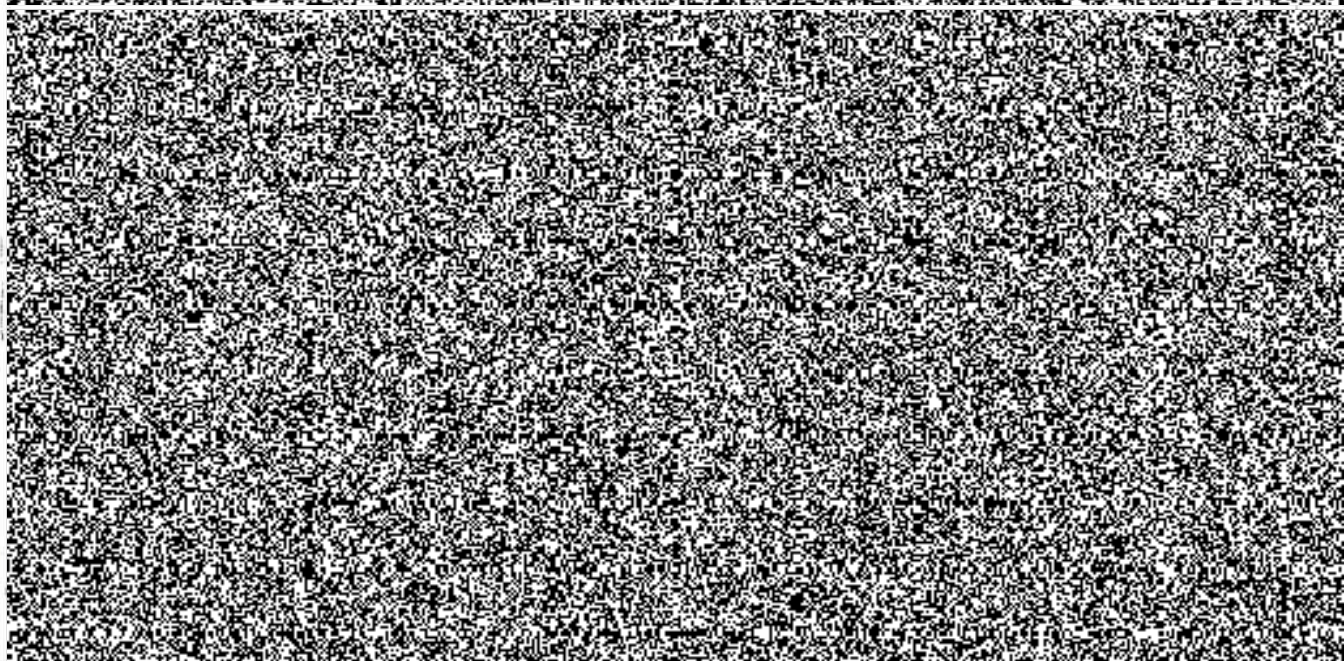
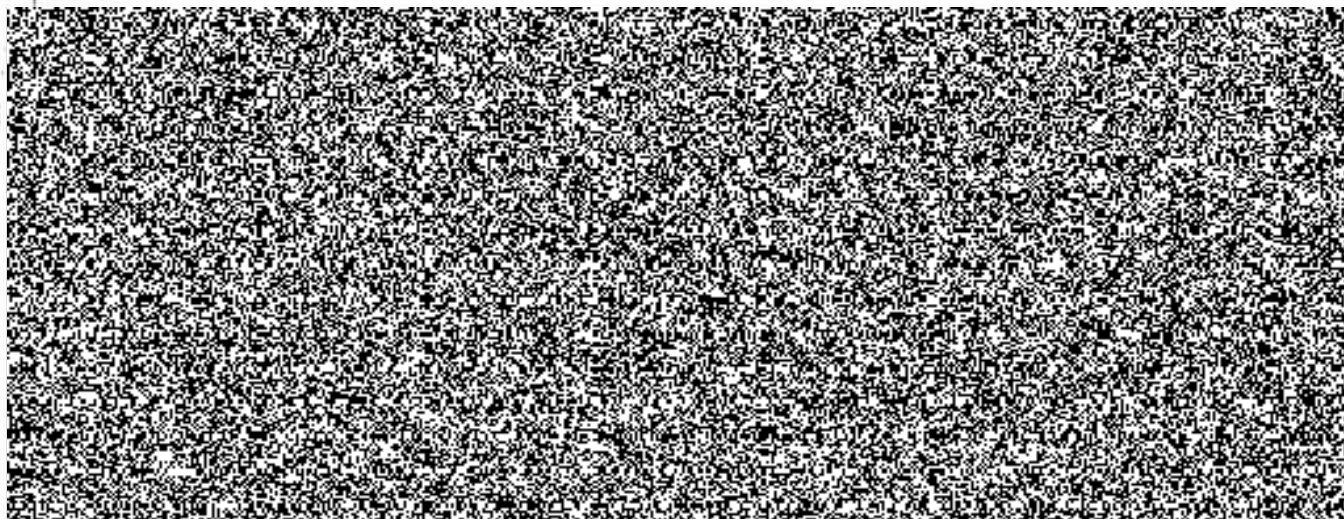
Standardní výbava

- | | |
|--|--|
| <p>24613 8 reproduktor
26903 airbag boč. vpředu
26906 airbag boč. za,
26901 airbag hlavový
26701 airbag kolenní strana řidiče
26909 airbag strana spolujezdce odpojit.
26803 airbag strana řidiče/spolujezdce
14700 anténa střešní
40801 asistent brzdový
24168 audiosystém Swing (MP3 kompatibilní SD karty-rozhraní)
37903 clona sluneč. levý s zrcátko
37904 clona sluneč. vpravo s zrcátko
39003 držák nápojů vpředu
37608 dveře s světlo výstraž.
70308 elektron. stabiliz. systém (ESP)
24837 handsfree Komfort Bluetooth
38105 Imobilizér
10005 karoserie: 5-dv.
28900 klimatizace
36404 klíčky dveří vnější barva vozidla
25903 kontr. systém tlaku v pneu
37707 lampička na čtení
33601 lavice sedadlová za, skláp. 1/3-2/3
25203 Maxi-DOT Display
27812 obložení stropu šedá
33303 opěrka beder, sedadlo vpředu levý
33304 opěrka beder, sedadlo vpředu vpravo
33506 opěradlo sedadla za, sklop.
27202 opěrka ruky stř. vpředu
27209 opěrka ruky stř. vpředu s příhrádka odkl. klimatizovaný (Jumbo-Box)
27300 opěrka ruky stř. za,
34801 opěrky hlavy vpředu
34805 opěrky hlavy za,
34807 opěrky hlavy za. (3-krát)
35405 ovládání dálk. pro zamykání centr.
03847 paket Infotainment Swing
68802 pneu - oprav.sada
30018 potah sedadla / čalounění: látka Ambition černá
25508 počítáč palub.
22000 prosklení tón.</p> | <p>70303 protiskluzová regulace (ASR)
37009 pásy bezpeč. 3-bodové za.
37004 pásy bezpeč. vpředu výškově nastav.
37300 předpínač pásu
37306 předpínač pásu za.
39519 příhrádka odkl. pro deštník
24500 příprava rádia, 8 reproduktor
26708 regulátor rychl. (tempomat)
79706 regulátor vlečného momentu motoru (MSR)
39392 schránka na brýle
32704 sedadlo vpředu levý výškově nastav.
32705 sedadlo vpředu vpravo výškově nastav.
69800 servořízení
69801 servořízení elektronický (Servotronic)
69502 sloupek řízení (volant) nastav. (vertikální / axiální)
69504 sloupek řízení (volant) podélně nastav.
69503 sloupek řízení (volant) výškově nastav.
18207 směrovka v zrcátko vněj. Integr.
11755 speciální lakování modrá Energy
35003 spouštěč okna el. vpředu + za.
77601 start/stop systém
18802 světlý za. LED
18913 světlo denní potkáv. LED
18300 světlomet mlhový
27610 síťový program v prostor zavazadl.
33302 taška odkl. na opěradla sedadel př.
35513 tlačítko Start-Stop (start/stop systém bez klíč)
39308 uchycení Isofix pro dětská sedačka na sedadlo za.
25602 ukazatel multifunkční
39104 upínací oka prostor zavazadl./ložný
69099 volant (kůže - 3-paprsky)
35300 zamykání centr.
25802 zařízení park. za,
37110 zařízení výstražné pro pásy bezpeč. za.
37107 zařízení výstražné pro pásy bezpeč., strana řidiče/spolujezdce
15807 zrcátko vněj. barva vozidla
15201 zrcátko vněj. el. nastav. a vyhř., oba
39011 zásuvka (12V-zásuvka) v konzola stř. vpředu
39007 zásuvka (12V-zásuvka) v prostor zavazadl./ložný
00250 úprava modelu (facelift)</p> |
|--|--|

K.E.I Group s.r.o

Žarošická 21

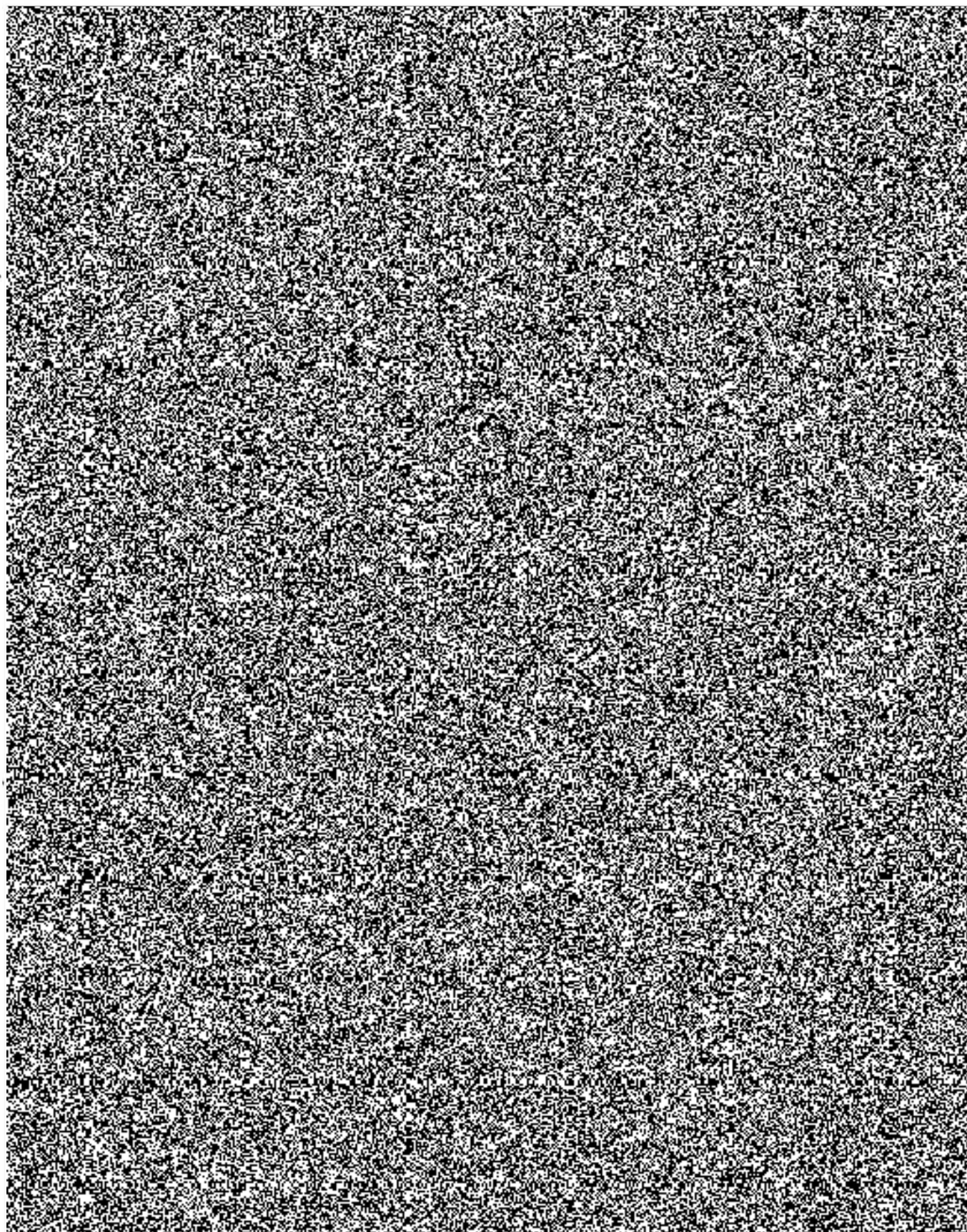
Brno



K.E.I Group s.r.o

Žarošická 21

Brno



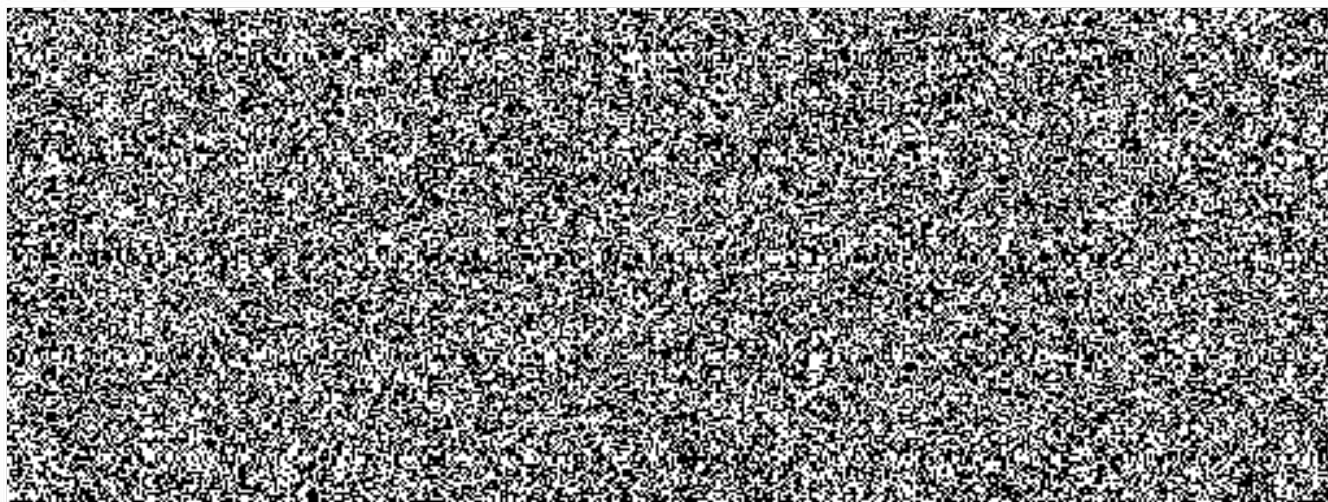
K.E.I Group s.r.o

Žarošická 21

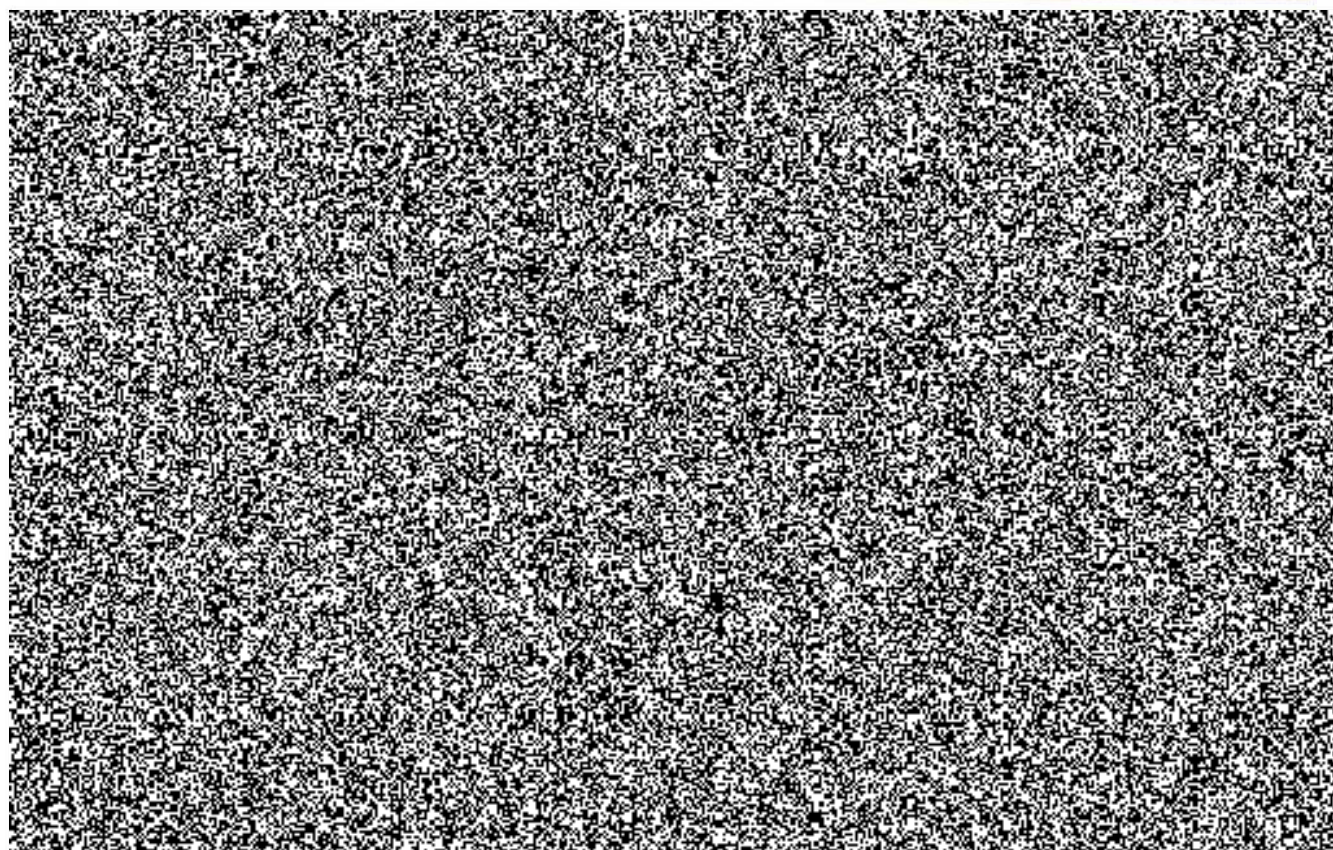
Brno



Lakování



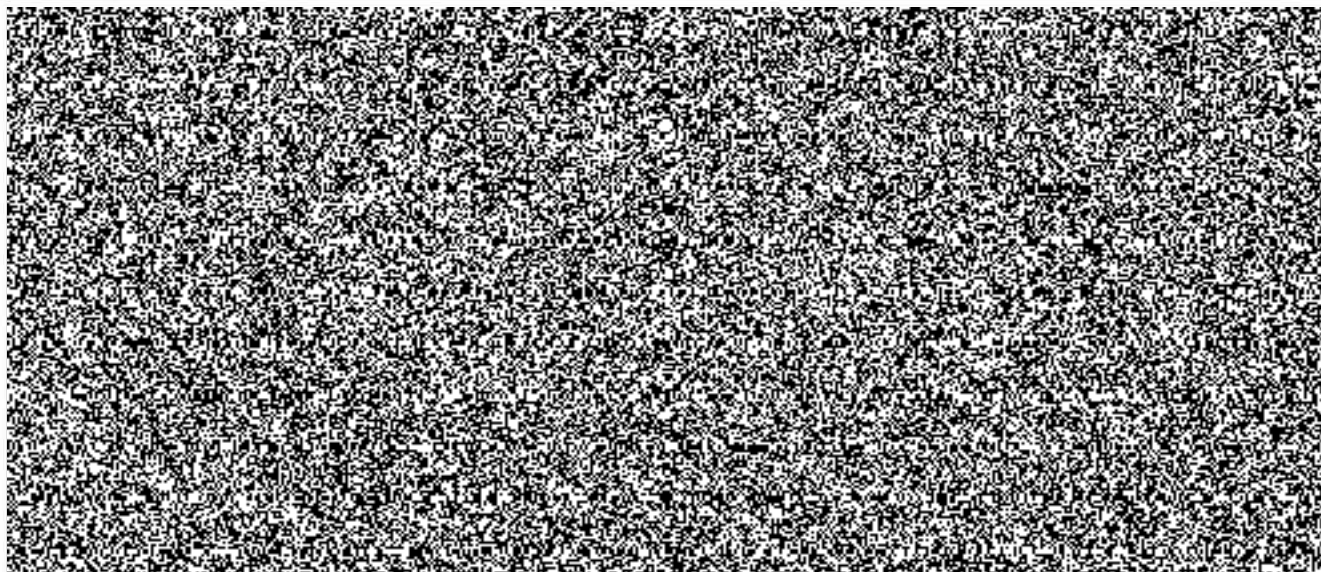
Přehled



K.E.I Group s.r.o

Žarošická 21

Brno



Vysvětlivky

Uvedená nabídka nepodléhá odpočtu daně

Upozornění: Změny cen vyhrazeny
Přesné informace k rozsahu a nákladům na opravu je možné až po demontáži poškozených částí. Uvedený výpočet nákladů zahrnuje předpokládané položky, potřebné pro opravu vozidla.

Tato kalkulace obsahuje údaje, zpracované a používané v rámci licencí, poskytnutých Jednotl. výrobcí / dovozci automobilů.
(Systém DAT / SD3 CalculatePro)

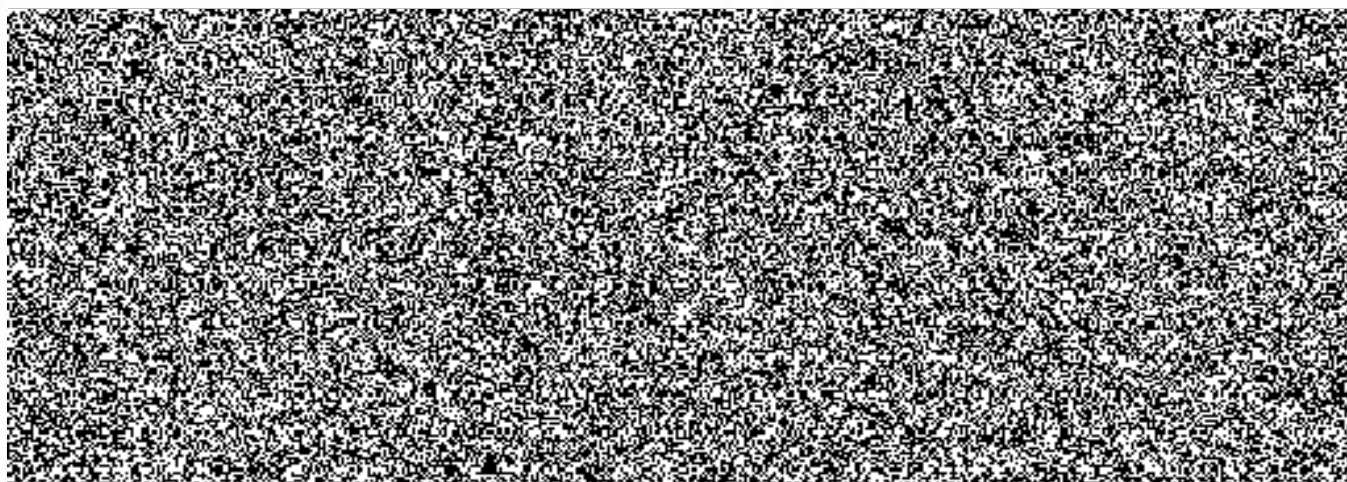
#=Čas. norma: (ještě) bez zadání výr.
(=ND není určen pro objednání
)=Poslední NDC, výrobce již nedodává
»=Externí položka
d=Cena z DMS
T=Technická kontrola

+ = Nová položka z logiky opravy
* = ruční vložení zadavatelem (nevztahuje se na název sloupce)
! = Cena odvozena přepočtem z jiné země
A = Čas podle metody rovnání

K.E.I Group s.r.o

Žarošická 21

Brno



Výbavy

