

Dodatek č. 3 ke Smlouvě o nájmu nebytových prostor

ulice Mezi Mosty č. p. 1793, Pardubice, ze dne 26. 8. 2013 a následného dodatku č. 1 a 2

Smluvní strany

Pražská správa nemovitostí, spol. s r.o.

zastoupená Mgr. Ondřejem Heřmanem, (na základě plné moci)

se sídlem v Praze 3, Seifertova 9, PSČ 130 00

IČ: 170 488 69

DIČ: CZ170 488 69

REG.: Městský soud v Praze, oddíl C, vložka č. 1671

dále jen „pronajímatel“

a

Krajská hygienická stanice Pardubického kraje se sídlem v Pardubicích

zastoupená ředitelem MUDr. Antonínem Vykydalem

se sídlem v Pardubicích, Mezi Mosty 1793, PSČ 530 03

IČ: 710 092 64

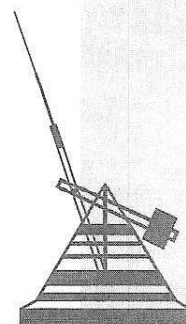
e-mail: reditel@khspce.cz

dále jen „nájemce“

Smluvní strany se dohodly na těchto změnách výše uvedené smlouvy o nájmu nebytových prostor:

Čl. I. odst. 1., 3. a 5. - nové znění:

1. Předmětem nájmu jsou nebytové prostory v **I. nadzemním podlaží** o výměře **69,8 m²** (kancelář č. 2 a 5), ve **II. nadzemním podlaží** o výměře **161,5 m²** (kanceláře č. 16, 17, 18, 19, 23, 24, 25, 26 a 27), chodba o výměře **57,5 m²** a nebytové prostory ve **III. nadzemním podlaží** o výměře **196,9 m²** (kanceláře č. 31, 32, 33, 34, 35, 37a, 37, 38, 39, 40, 41, 42 a 43), chodba o výměře **57,4 m²** a **3x WC + 3x předsín WC** o výměře **27 m²**, vše shora uvedené nemovitosti, dále předmětem nájmu je **12 parkovacích míst** na pozemkové parcele č. 2829 v katastrálním území Pardubice, tak, jak je vyznačeno v grafickém znázornění, které je nedílnou součástí této smlouvy jako příloha č. 1 (dále jen nebytové prostory). Tyto nebytové prostory budou předány podle předávacího protokolu, podepsaného smluvními stranami v den skutečného předání.
3. Pronajímatel se zavazuje zabezpečit nájemci následující služby:
 - teplá a studená voda z veřejného vodovodu a odvádění odpadních vody,
 - elektrická energie,
 - teplo,
 - odvoz komunálního odpadu,
 - osvětlení společných prostor,
 - každodenní úklid společných prostor,
 - úklid pronajímaných nebytových prostor (pouze na žádost nájemce),
 - ostraha objektu,
 - elektrická energie klimatizačních jednotek.



Smluvní strany se dohodly, že na poskytované služby bude nájemce platit pronajímateli měsíční částky a měsíční paušální platby (viz. Rozpis plateb), splatné spolu s úhradou nájemného a to na účet Pražské správy nemovitostí, spol. s r.o., č. ,

vedený u , variabilní symbolem bude číslo faktury. Rozpis plateb nájemného, měsíčních částek k vyúčtování a měsíčních paušálních plateb je nedílnou součástí této smlouvy jako příloha č. 2 (dále jen Rozpis plateb).

5. Kritériem pro rozúčtování nákladů u tepla, elektrické energie a osvětlení společných prostor bude poměr výměry nebytových prostor pronajatých nájemci k celkové výměře všech ploch v celém domě. Kritériem pro rozúčtování elektrické energie klimatizačních jednotek bude skutečný odečet podružného měřidla (elektroměr). Kritériem pro rozúčtování vodného a stočného bude počet osob pracujících pro nájemce v pronajatém nebytovém prostoru. Nájemce je povinen nahlásit pronajímateli počet takových osob a oznámit mu každou změnu počtu. V úvahu se vždy vezme též délka nájemcova pronájmu v příslušném zúčtovacím období. Od takto vypočtených skutečných nákladů zabezpečovaných služeb odečte pronajímatel nájemcem zaplacené měsíční částky za spotřebované služby v příslušném zúčtovacím období, za který se výpočet provádí. Rozúčtování nákladů u služeb hrazených měsíčními paušálními platbami se neprovádí.

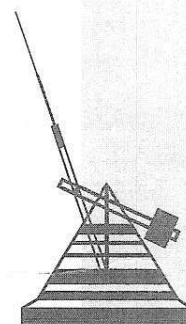
Čl. IV. odst. 1. - nové znění:

1. Měsíční nájemné bylo stanovené dohodou a vychází ze stavebnětechnického stavu pronajímaných nebytových prostor a činí bez služeb **62.931,- Kč** (slovy: Šedesát dva tisíc devět set třicet jedna koruna česká) a bude hrazeno bezhotovostním převodem měsíčními splátkami na základě pronajímatelem vystavené faktury vždy prvního pracovního dne v měsíci, ve kterém je nájemné placeno. Termín splatnosti této faktury je vždy do desátého dne každého běžného měsíce, na které je nájemné hrazeno, pokud není fakturou stanoven pozdější termín splatnosti. Cena nájemného nezahrnuje případnou daň z přidané hodnoty. Dále se smluvní strany dohodly, že měsíční nájemné za parkovací místa činí **6.018,- Kč** (slovy: Šest tisíc osmnáct korun českých) + DPH v zákonem stanovené výši a bude hrazeno bezhotovostním převodem, splatné spolu s úhradou nájemného za nebytové prostory měsíčními splátkami na základě pronajímatelem vystavené faktury vždy prvního pracovního dne v měsíci.

Ostatní ustanovení Smlouvy o nájmu nebytových prostor a následného dodatku č. 1 a 2 zůstávají tímto třetím dodatkem nedotčeny.

Účinnost tohoto dodatku je od **1. 4. 2016**

Tento dodatek je vyhotoven ve 3 stejnopisech. Pronajímatel obdrží po dvou vyhotoveních a nájemce jedno vyhotovení dodatku.



V Pardubicích dne 4. 2. 2016

Pronajímatel :

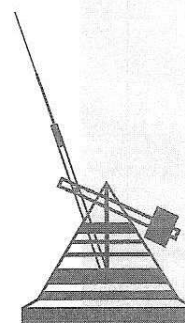
Nájemce :

.....
Mgr. Ondřej Heřman
(na základě plné moci)
Pražská správa nemovitostí,
spol. s r.o.

.....
MUDr. Antonín Vykydal
ředitel společnosti
Krajská hygienická stanice
Pardubického kraje
se sídlem v Pardubicích

Pražská správa nemovitostí, s.r.o.
sídlo: 130 00 Praha 3, Seifertova 9/823
IČO: 17 04 88 69
REG: Městský soud v Praze
odd. C, vl. č. 1671, Firm. 7043/91
pobočka Pardubice
Sukova třída č.p. 1556

KRAJSKÁ HYGIENICKÁ STANICE
PARDUBICKÉHO KRAJE
SE SÍDLEM V PARDUBICÍCH



Příloha č. 1

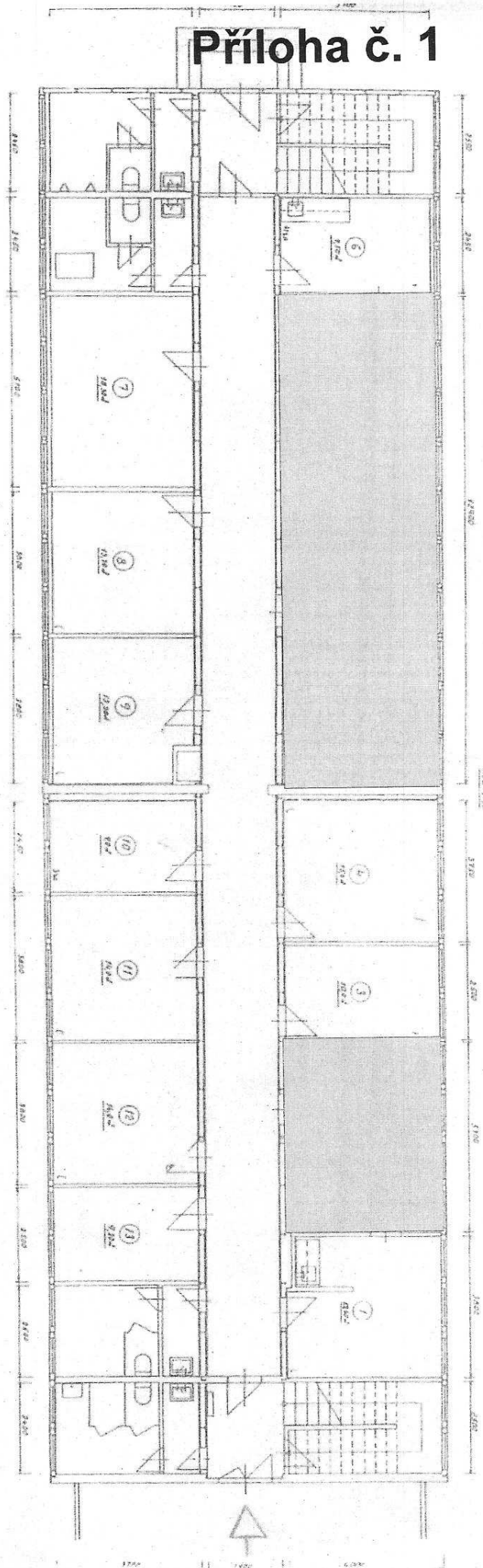
PŘÍZEMÍ

č.kanceláře	m2
1	13,5
2	19,5
3	10
4	15
5	50,3
6	9,5
7	18,3
8	13,7
9	13,2
10	9
11	14
12	14
13	9,2

209,2 m²

2 schodiště
4 WC

 pronajaté nebytové prostory



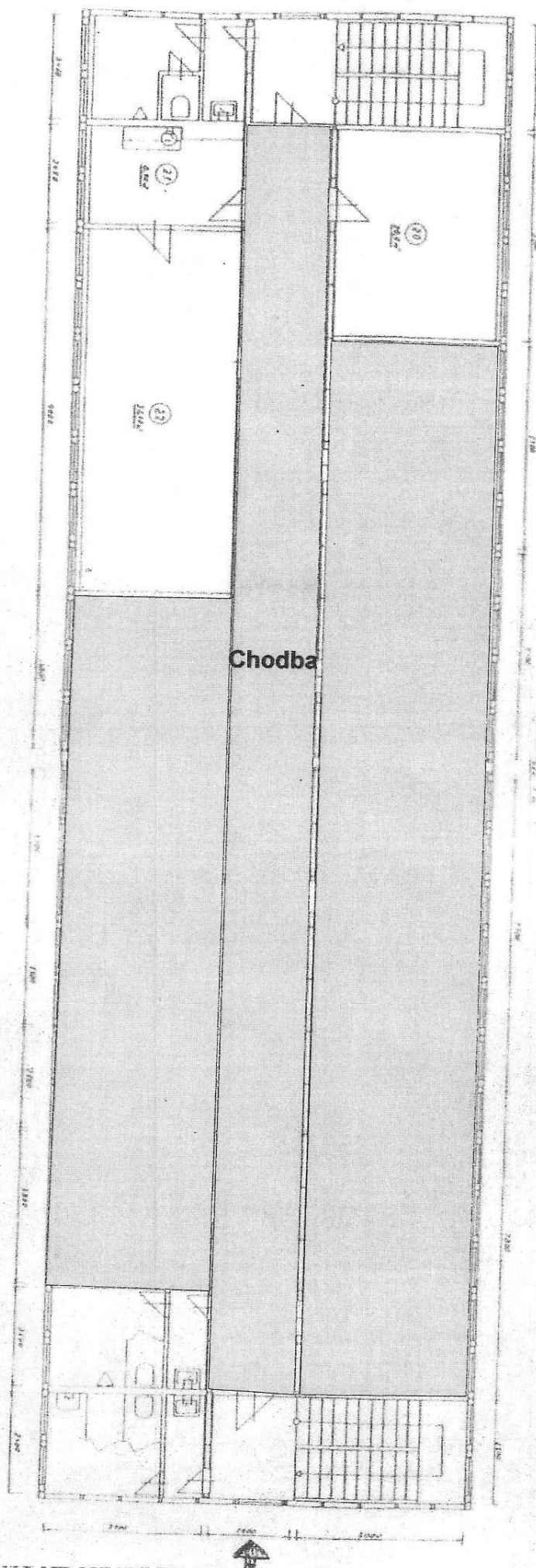
1. Patro = II. nadzemní
podlaží

Příloha č. 1

č.kanceláře	m2
16	31
17	30,8
18	20
19	20
20	20
21	8,7
22	32,4
23	13,6
24	13,7
25	9,2
26	9,2
27	14

2 schodiště
3 WC

 **Pronajaté nebytové
prostory**

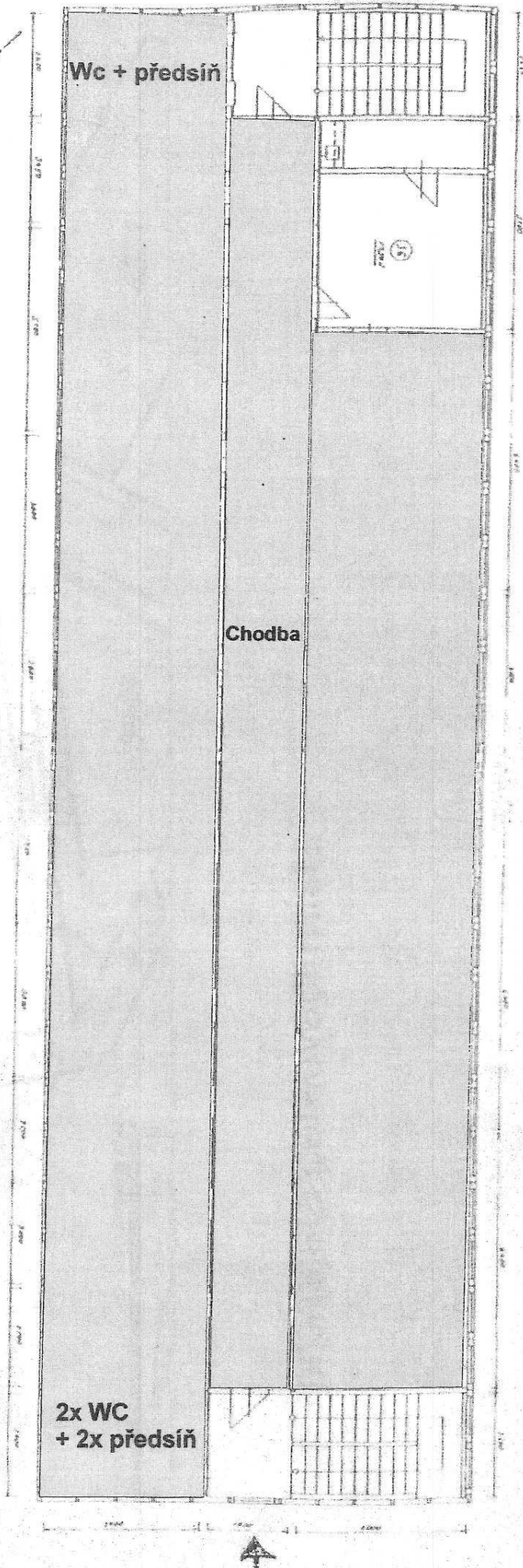


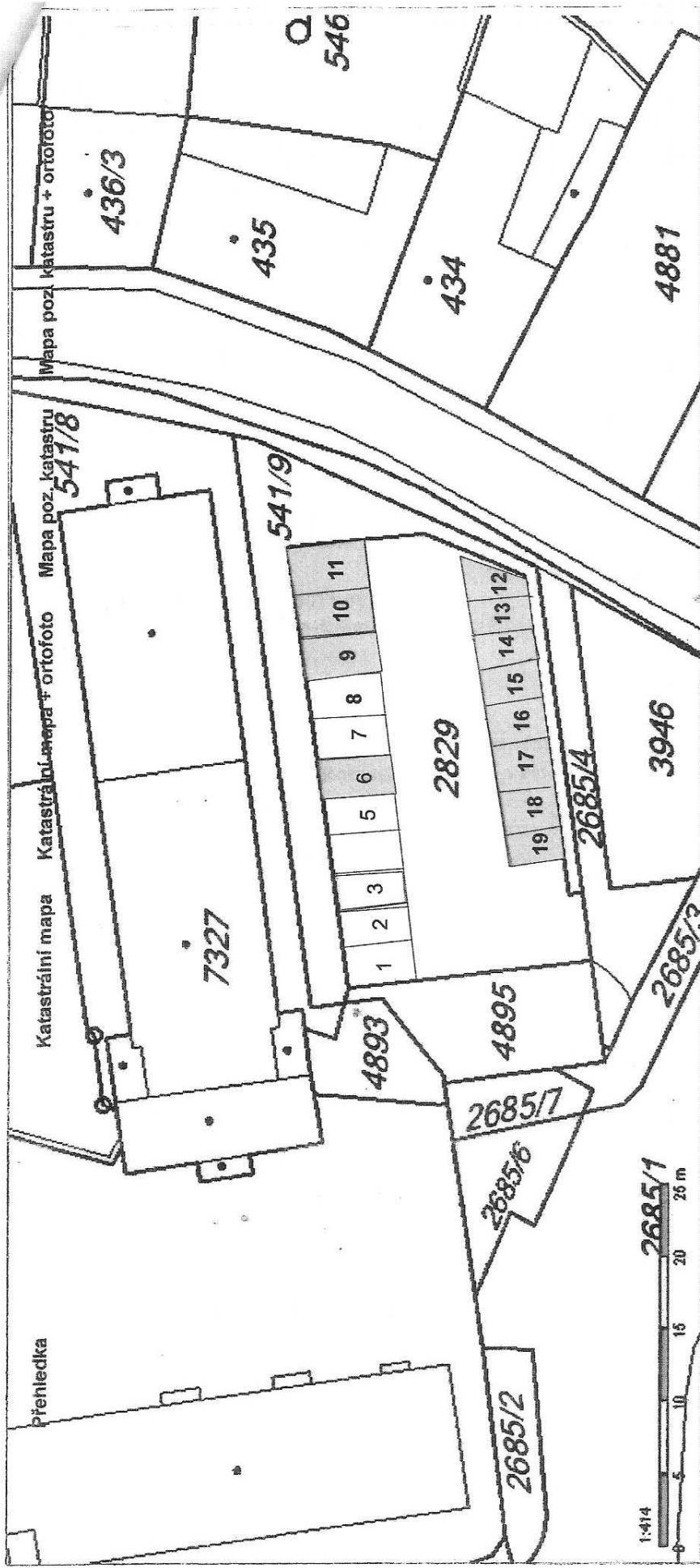
2. Patro = III. na dzemní
podlaží

č.kanceláře	m2
31	25,4
32	25,5
33	9,8
34	14,8
35	25
36	19,5
37a	8,7
37	18,3
38	13,7
39	13,7
40	9,6
41	14
42	9,2
43	9,2

2 schodiště
3 WC

■ Pronajaté nebytové prostory





■ pronajatá parkovací místa

ROZPIS PLATEB

Mezi Mosty 1793, 530 03 Pardubice

Pronajímatel:

Pražská správa nemovitostí, spol. s r.o., Seifertova 9, 130 00 Praha 3, IČ: 17048869

Nájemce:

Krajská hygienická stanice Pardubického kraje se sídlem v Pardubicích, Mezi Mosty 1793, 530 03 Pardubice, IČ: 710 092 64

Měsíční nájemné za nebytové prostory:

- 62.931,- Kč (cena nájemného nezahrnuje případnou daň z přidané hodnoty)

Měsíční nájemné za parkovací místa:

- 6.018,- Kč + DPH v zákonem stanovené výši

Služby:

Měsíční částky:

Voda z veřejného vodovodu a odvádění odpadních vody (41 osob)
- 2.460,- Kč + DPH v zákonem stanovené výši

Elektrická energie, osvětlení společných prostor,
- 8.273,- Kč + DPH v zákonem stanovené výši

Teplo
- 10.754,- Kč + DPH v zákonem stanovené výši

Elektrina klimatizačních jednotek
- 400,- Kč + DPH v zákonem stanovené výši

Měsíční paušální platby:

TKO (41 osob)
- 2.060,- Kč + DPH v zákonem stanovené výši

Úklid společných prostor
- 4.550,- Kč + DPH v zákonem stanovené výši

Ostraha objektu
- 1.448,- Kč + DPH v zákonem stanovené výši

V Pardubicích dne 4. 2. 2016

.....
pronajímatel

Pražská správa nemovitostí, spol. s r.o., Sukova třída 1556, 530 02 Pardubice
tel.: 466 530 485, fax: 466 530 474, e-mail: pardubice@psn.cz
Firma je zapsána u Městského soudu v Praze, odd. C, vložka 1671, firm 7043/91
IČ: 17048869, DIČ: CZ17048869

Bankovní spojení:

.....
nájemce

PSN

