

## Dodatek č. 1 ke Smlouvě o nájmu nebytových prostor ulice Mezi Mosty č. p. 1793, Pardubice, ze dne 26. 8. 2013

### Smluvní strany

#### **Pražská správa nemovitostí, spol. s r.o.**

zastoupená Mgr. Ondřejem Heřmanem, (na základě plné moci)

se sídlem v Praze 3, Seifertova 9, PSČ 130 00

IČ: 170 488 69

DIČ: CZ170 488 69

REG.: Městský soud v Praze, oddíl C, vložka č. 1671

**dále jen „pronajímatel“**

a

#### **Krajská hygienická stanice Pardubického kraje se sídlem v Pardubicích**

zastoupená ředitelem MUDr. Antonínem Vykydalem

se sídlem v Pardubicích, U Divadla 828, PSČ 530 02

IČ: 710 092 64

e-mail: reditel@khspce.cz

**dále jen „nájemce“**

Smluvní strany se dohodly na těchto změnách výše uvedené smlouvy o nájmu nebytových prostor:

#### **Čl. I. odst. 1. a 3. – nové znění:**

1. Předmětem nájmu jsou nebytové prostory v **I. nadzemním podlaží** o výměře **19,5 m<sup>2</sup>** (kancelář č. 2), ve **II. nadzemním podlaží** o výměře **161,5 m<sup>2</sup>** (kanceláře č. 16, 17, 18, 19, 23, 24, 25, 26 a 27), chodba o výměře **57,5 m<sup>2</sup>** a nebytové prostory ve **III. nadzemním podlaží** o výměře **196,9 m<sup>2</sup>** (kanceláře č. 31, 32, 33, 34, 35, 37a, 37, 38, 39, 40, 41, 42 a 43), chodba o výměře **57,4 m<sup>2</sup>** a **3x WC + 3x předsíň WC** o výměře **27 m<sup>2</sup>**, vše shora uvedené nemovitosti, dále předmětem nájmu je **11 parkovacích míst** na pozemkové parcele č. 2829 v katastrálním území Pardubice, tak, jak je vyznačeno v grafickém znázornění, které je nedílnou součástí této smlouvy jako příloha č. 1 (dále jen nebytové prostory). Tyto nebytové prostory budou předány podle předávacího protokolu, podepsaného smluvními stranami v den skutečného předání.
3. Pronajímatel se zavazuje zabezpečit nájemci následující služby:
  - teplá a studená voda z veřejného vodovodu a odvádění odpadních vody,
  - elektrická energie,
  - teplo,
  - odvoz komunálního odpadu,
  - osvětlení společných prostor,
  - každodenní úklid společných prostor,
  - úklid pronajímaných nebytových prostor (pouze na žádost nájemce),
  - ostraha objektu.

Smluvní strany se dohodly, že na poskytované služby bude nájemce platit pronajímateli měsíční částky a měsíční paušální platby (viz. Rozpis plateb), splatné spolu s úhradou



nájemného a to na účet Pražské správy nemovitostí, spol. s r.o., č. ,  
vedený u , variabilní symbolem bude číslo faktury. Rozpis plateb  
nájemného, měsíčních částek k vyúčtování a měsíčních paušálních plateb je nedílnou  
součástí této smlouvy jako příloha č. 2 (dále jen Rozpis plateb).

#### Čl. IV. odst. 1. - nové znění:

1. Měsíční nájemné bylo stanovené dohodou a vychází ze stavebnětechnického stavu pronajímaných nebytových prostor a činí bez služeb **62.374,- Kč** (slovy: Sedesátdvatisíctřístasedmdesátčtyři koruny české) a bude hrazeno bezhotovostním převodem měsíčními splátkami na základě pronajímatelem vystavené faktury vždy prvního pracovního dne v měsíci, ve kterém je nájemné placeno. Termín splatnosti této faktury je vždy do desátého dne každého běžného měsíce, na které je nájemné hrazeno, pokud není fakturou stanoven pozdější termín splatnosti. Cena nájemného nezahrnuje případnou daň z přidané hodnoty.

Ostatní ustanovení Smlouvy o nájmu nebytových prostor zůstávají tímto prvním dodatkem nedotčeny.

Účinnost tohoto dodatku je od **1. 2. 2014**

Tento dodatek je vyhotoven ve 3 stejnopisech. Pronajímatel obdrží po dvou vyhotoveních a nájemce jedno vyhotovení dodatku.

V Pardubicích dne 8. 1. 2014

Pronajímatel :

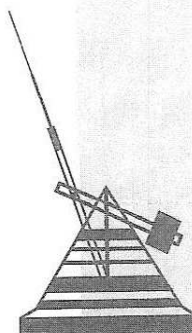
Nájemce :

.....  
Mgr. Ondřej Heřman  
(na základě plné moci)  
Pražská správa nemovitostí,  
spol. s r.o.

.....  
MUDr. Antonín Vykydal  
ředitel společnosti  
Krajská hygienická stanice  
Pardubického kraje  
se sídlem v Pardubicích

*pobočka Pardubice  
Sukova třída č.p. 1556*

SE SÍDLEM V PARDUBICÍCH



# Příloha č. 1

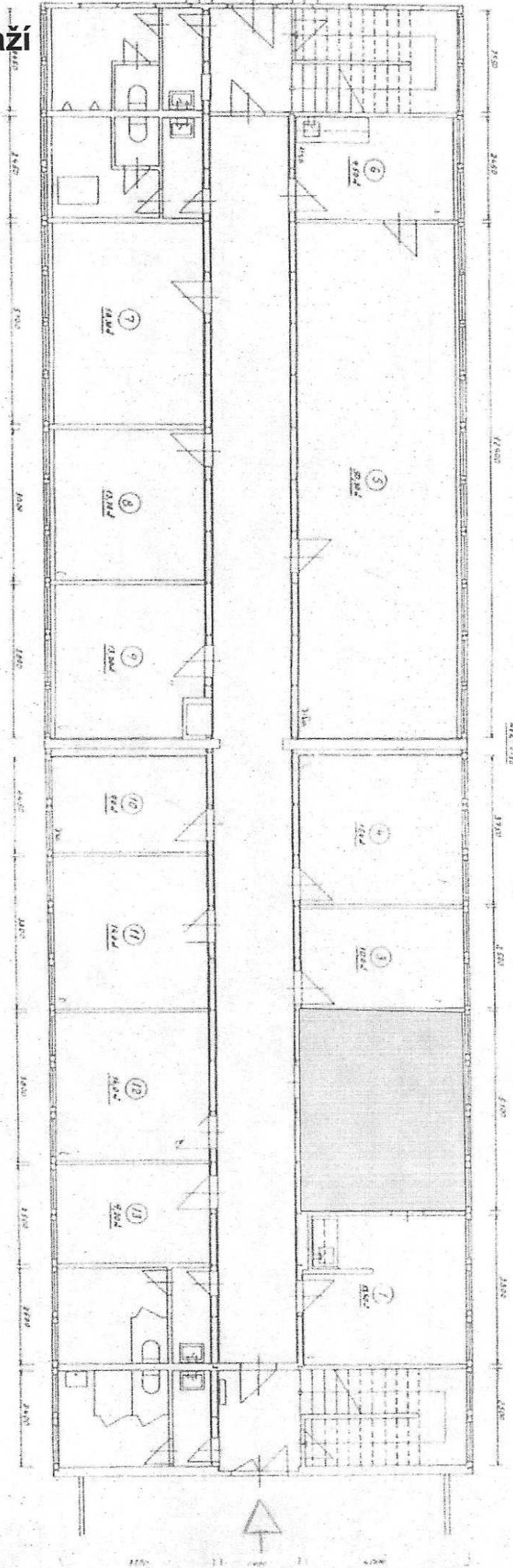
## PŘÍZEMÍ = I. nadzemní podlaží

č.kanceláře	m2
1	13,5
2	19,5
3	10
4	15
5	50,3
6	9,5
7	18,3
8	13,7
9	13,2
10	9
11	14
12	14
13	9,2

209,2 m<sup>2</sup>

2 schodiště  
4 WC

■ Pronajaté nebytové prostory



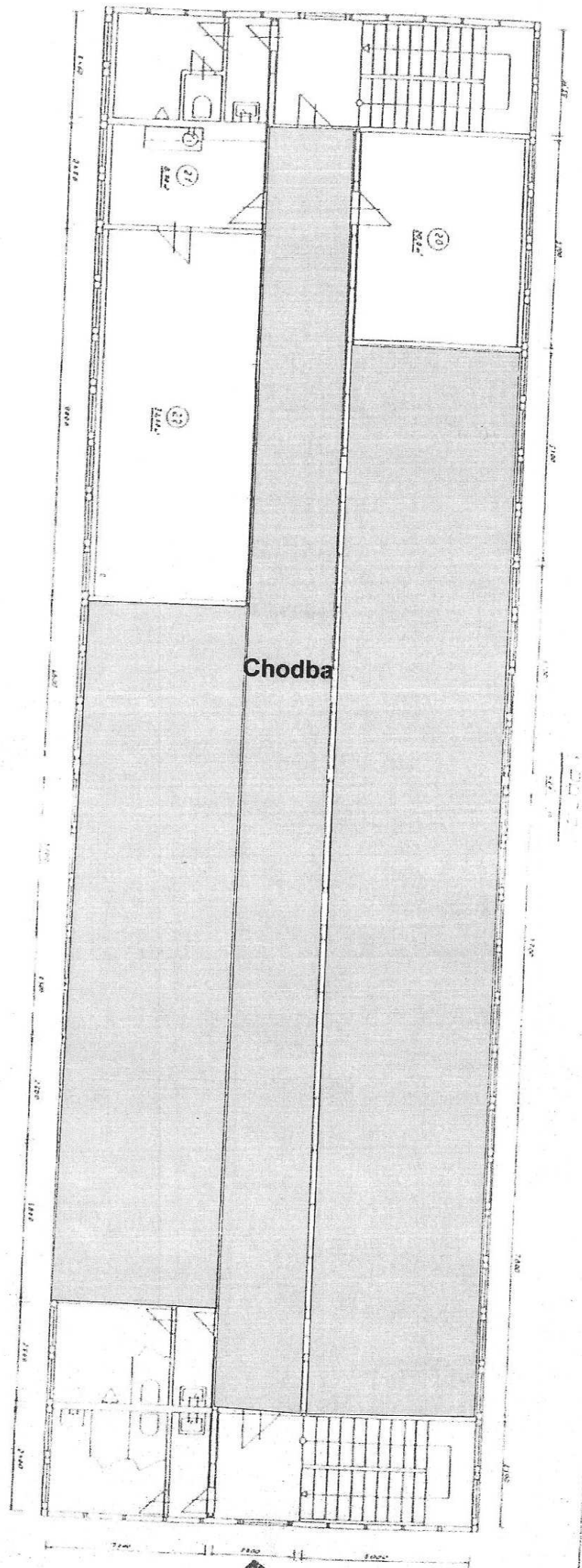
1. Patro = II. nadzemní  
podlaží

# Příloha č. 1

č.kanceláře	m2
16	31
17	30,8
18	20
19	20
20	20
21	8,7
22	32,4
23	13,6
24	13,7
25	9,2
26	9,2
27	14

2 schodiště  
3 WC

 **Pronajaté nebytové  
prostory**



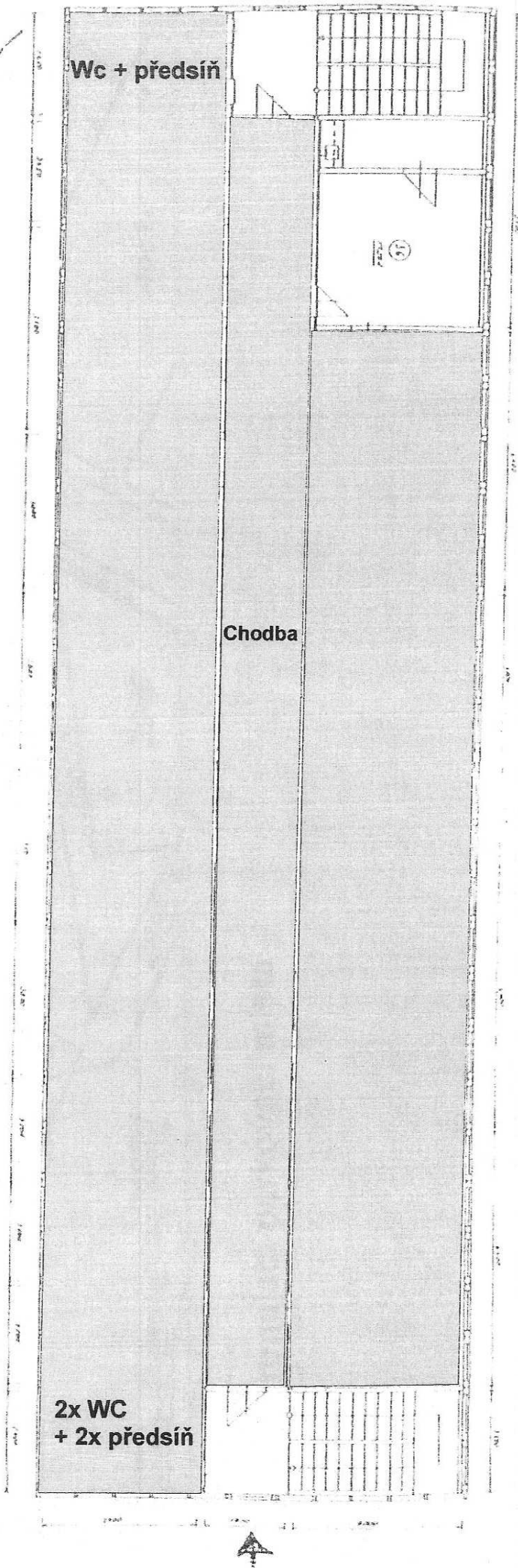


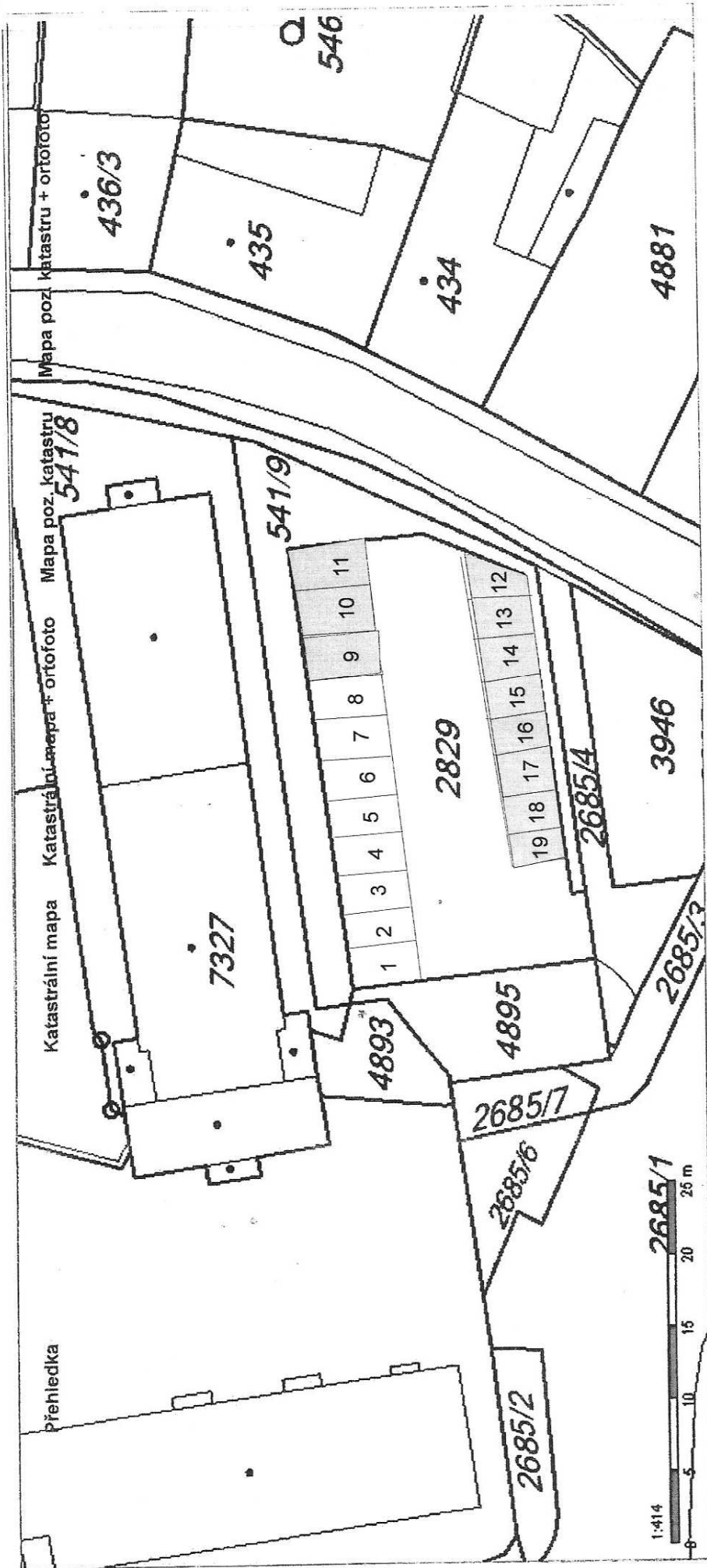
2. patro = III. nadzemní podlaží!

č.kanceláře	m <sup>2</sup>
31	25,4
32	25,5
33	9,8
34	14,8
35	25
36	19,5
37a	8,7
37	18,3
38	13,7
39	13,7
40	9,6
41	14
42	9,2
43	9,2

2 schodiště  
3 WC

■ Pronajaté nebytové prostory





■ Pronajatá parkovací místa

**ROZPIS PLATEB**

Mezi Mosty 1793, 530 02 Pardubice

**Pronajímatel:**

Pražská správa nemovitostí, spol. s r.o., Seifertova 9, 130 00 Praha 3, IČ: 17048869

**Nájemce:**Krajská hygienická stanice Pardubického kraje se sídlem v Pardubicích, U Divadla 828,  
530 02 Pardubice**Měsíční čisté nájemné:**

- 62.374,- Kč (cena nájemného nezahrnuje případnou daň z přidané hodnoty)

**Služby:****Měsíční částky:**Voda z veřejného vodovodu a odvádění odpadních vody (40 osob)  
- 2.400,- Kč + DPH v zákonem stanovené výšiElektrická energie, osvětlení společných prostor,  
- 7.267,- Kč + DPH v zákonem stanovené výši

## Teplo

- 9.446,- Kč + DPH v zákonem stanovené výši

**Měsíční paušální platby:**

TKO (40 osob)

- 2.000,- Kč + DPH v zákonem stanovené výši

Úklid společných prostor

- 3.997,- Kč + DPH v zákonem stanovené výši

Ostraha objektu

- 1.272,- Kč + DPH v zákonem stanovené výši

V Pardubicích dne 8. 1. 2014

.....  
pronajímatel.....  
nájemce