

ZÁPIS

o uzavření dohody o odbytových nákladech při jednání u Dopravního podniku hl. m. Prahy a.s. konaném dne 31. 8. 2020.

Pověření zástupci:

ISPD s.r.o. – technický dozor objednatele:



VISTORIA CZ a.s. – zhotovitel:



METROPROJEKT Praha a.s. – autorský dozor projektanta:

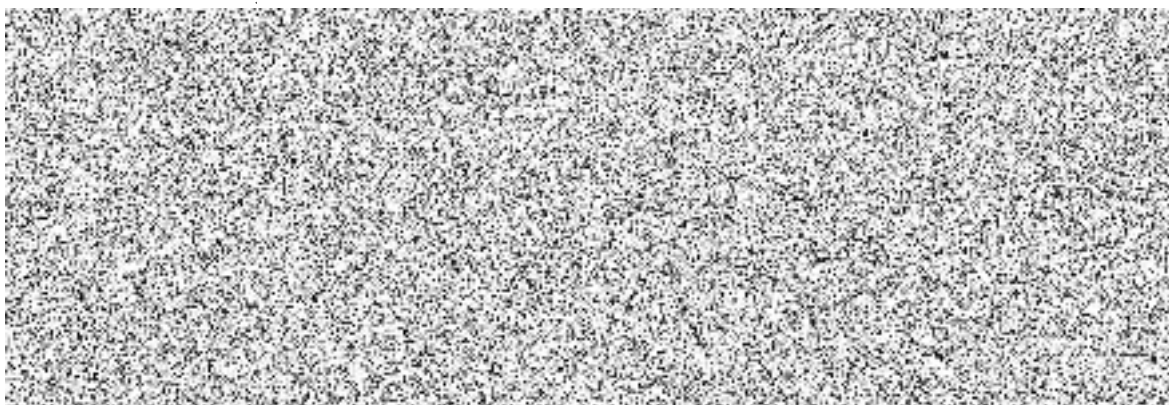


Dnešního dne byl projednán dílčí rozpočet stavby:

Garáž Klíčov – rekonstrukce pláště admin. budovy včetně rekonstrukce vnitřních prostor ve ZNP bývalé ubytovny.

1. Rozpočet byl vypracován podle schválené projektové dokumentace, kterou předložil její zpracovatel METROPROJEKT Praha a.s.
2. Tato projektová dokumentace včetně výkazů výměr byla prověřena technickým dozorem objednatele.
3. V rozpočtu použité jednotkové ceny porovnal pověřený zástupce zhotovitele s jednotkovými cenami z Nabídky, podle které je uzavřena Smlouva o dílo, resp. kalkulována v programu ÚRS.
4. Fakturace za stavební práce a dodávky z tohoto projednaného rozpočtu bude provedena po převzetí těchto prací technickým dozorem objednatele.



CENA CELKEM				
SoD	Skutečnost	Rozdíl	Odpčet	Přípočet



Garáž Klíčov – rekonstrukce pláště admin. budovy včetně rekonstrukce vnitřních prostor ve ZNP bývalé ubytovny.

Stanovisko k uzavření Dohody o odbytových nákladech, Příloha k Zápisu z jednání ze dne 31. 8. 2020.

Jedná se o technické upřesnění a kvantitativní upřesnění.

<p>Popis upřesnění skutečnosti oproti SoD: Na základě projektové dokumentace DVZ a upřesnění postupu prací byla navržena úspornější technická řešení. Technické upřesnění řešení vychází z podrobnějších výpočtů a obsahuje podrobnou konkretizaci stavebních prvků a postupů. V souladu se zadáním dochází ke splnění či zlepšení kvalitativních podmínek, naplňuje se základní parametr zadání funkčních celků stavby.</p> <p>V řešení stavebního objektu bylo upřesněno řešení detailů konstrukcí a jejich částí dle přesných parametrů na místě.</p>
<p>Vyjádření – autorský dozor projektanta: Potvrzujeme, že uvedená DON vychází z upřesnění DVZ. Navržené řešení je srovnatelné resp. technicky výhodnější než navrhované v DVZ a náklady spojené s provozem a údržbou jsou shodné nebo výhodnější než návrh v DVZ. Jedná se o řešení, která odpovídají a splňují požadavky stanovené v DVZ.</p> <p>Za autorský dozor projektanta: </p> <p>METROPROJEKT Praha a.s.</p>
<p>Vyjádření – technický dozor objednatele: Potvrzujeme, že po posouzení technických, kvalitativních, cenových a dalších požadavků došlo v souladu s DVZ a SoD k upřesnění díla dle uvedeného popisu.</p> <p>Za technický dozor objednatele: </p> <p>ISPD s.r.o.</p>
<p>Přílohy: Položkový rozpočet – Soupis</p>

Garáž Klíčov – rekonstrukce pláště admin. budovy včetně rekonstrukce vnitřních prostor ve ZNP bývalé ubytovny.

Odpočty a přípočty – celková rekapitulace

Druh nákladů	Méněpráce odpočty	Vícepráce přípočty	Rozdíl
Objekt celkem			
Cena bez DPH v Kč			

V Praze dne 31. 8. 2020

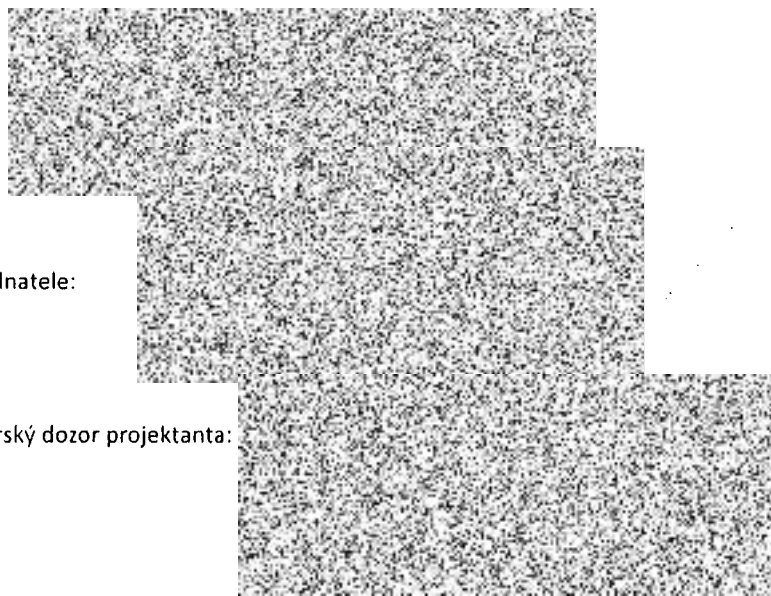
VISTORIA CZ a.s. – zhotovitel:



ISPD s.r.o. – technický dozor objednatele:



METROPROJEKT Praha a.s. – autorský dozor projektanta:



REKAPITULACE STAVBY

Kód: 21-2019_D2_DON

Stavba: Garáž Klíčov – rekonstrukce pláště admin. budovy včetně rekonstrukce vnitřních prostor ve 2.NP bývalé ubytovny

KSO: Místo: CC-CZ: Datum: 28. 7. 2020

Zadavatel: IČ: 00005886
Dopravní podnik hl. m. Prahy, akciová společnost DIČ: CZ00005886

Zhotovitel: IČ: 25110977
VISTORIA CZ, a.s. DIČ: CZ25110977

Projektant: IČ: 45271895
METROPROJEKT Praha a.s. DIČ: CZ45271895

Zpracovatel: IČ: 25110977
VISTORIA CZ, a.s. DIČ: CZ25110977

Poznámka:

Cena bez DPH -96 990,49

	Sazba daně	Základ daně	Výše daně
DPH základní	21,00%	-96 990,49	-20 368,00
DPH snížená	15,00%	0,00	0,00

Cena s DPH v CZK -117 358,49

Projektant

Zpracovatel

Datum a podpis:

Razítko

Datum a podpis:

Razítko

Objednavatel

Zhotovitel

Datum a podpis:

Razítko

Datum a podpis:

Razítko

REKAPITULACE OBJEKTŮ STAVBY A SOUPISŮ PRACÍ

Kód: 21-2019_D2_DON
Stavba: Garáž Kličov – rekonstrukce pláště admin. budovy včetně rekonstrukce vnitřních prostor ve 2.NP bývalé ubytovny
Místo: Datum: 28. 7. 2020
Zadavatel: Dopravní podnik hl. m. Prahy, akciová společnost Projektant: METROPROJEKT Praha a.s.
Zhotovitel: VISTORIA CZ, a.s. Zpracovatel: VISTORIA CZ, a.s.

Kód	Popis	Cena bez DPH [CZK]	Cena s DPH [CZK]
-----	-------	--------------------	------------------

Náklady z rozpočtů

ZL00_M	Změny projektu - méněpráce
ZL00_V	Změny projektu - vícepráce



KRYCÍ LIST SOUPISU PRACÍ

Stavba:

Garáž Klíčov – rekonstrukce pláště admin. budovy včetně rekonstrukce vnitřních prostor ve 2.NP bývalé ubytovny

Objekt:

ZL00_M - Změny projektu - méněpráce

KSO:

Místo:

CC-CZ:

Datum:

28. 7. 2020

Zadavatel:

Dopravní podnik hl. m. Prahy, akciová společnost

IČ:

00005886

DIČ:

CZ00005886

Zhotovitel:

VISTORIA CZ, a.s.

IČ:

25110977

DIČ:

CZ25110977

Projektant:

METROPROJEKT Praha a.s.

IČ:

45271895

DIČ:

CZ45271895

Zpracovatel:



IČ:

DIČ:

Poznámka:

Cena bez DPH

-827 819,90

DPH základní
snížená

Základ daně

-827 819,90

0,00

Sazba daně

21,00%

15,00%

Výše daně

-173 842,18

0,00

Cena s DPH

v CZK

-1 001 662,08

Projektant

Zpracovatel

Datum a podpis:

Razítko

Datum a podpis:

Razítko

Objednavatel

Zhotovitel

Datum a podpis:

Razítko

Datum a podpis:


Razítko

REKAPITULACE ČLENĚNÍ SOUPISU PRACÍ

Stavba: Garáž Kličov – rekonstrukce pláště admin. budovy včetně rekonstrukce vnitřních prostor ve 2.NP bývalé ubytovny

Objekt: ZL00_M - Změny projektu - méněpráce

Místo:
Zadavatel: Dopravní podnik hl. m. Prahy, akciová společnost
Zhotovitel: VISTORIA CZ, a.s.

Datum: 28. 7. 2020
Projektant: METROPROJEKT
Praha a.s.
Zpracovatel: 

Kód dílu - Popis

Cena celkem [CZK]

Náklady ze soupisu prací

HSV - Práce a dodávky HSV

PSV - Práce a dodávky PSV

720 - ZTI

730 - Ústřední vytápění

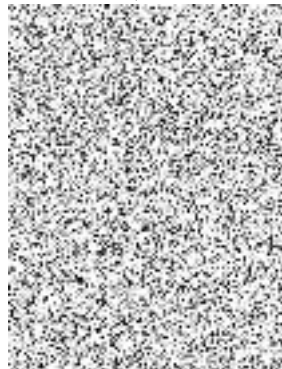
741 - Elektroinstalace - silnoproud

748 - Elektromontáže - osvětlovací zařízení a svítidla

762 - Konstrukce tesařské

781 - Dokončovací práce - obklady

-827 819,90



SOUPIS PRACÍ

Stavba: Garáž Klíčov – rekonstrukce pláště admin. budovy včetně rekonstrukce vnitřních prostor ve 2.NP bývalé ubytovny

Objekt: ZL00_M - Změny projektu - méněpráce

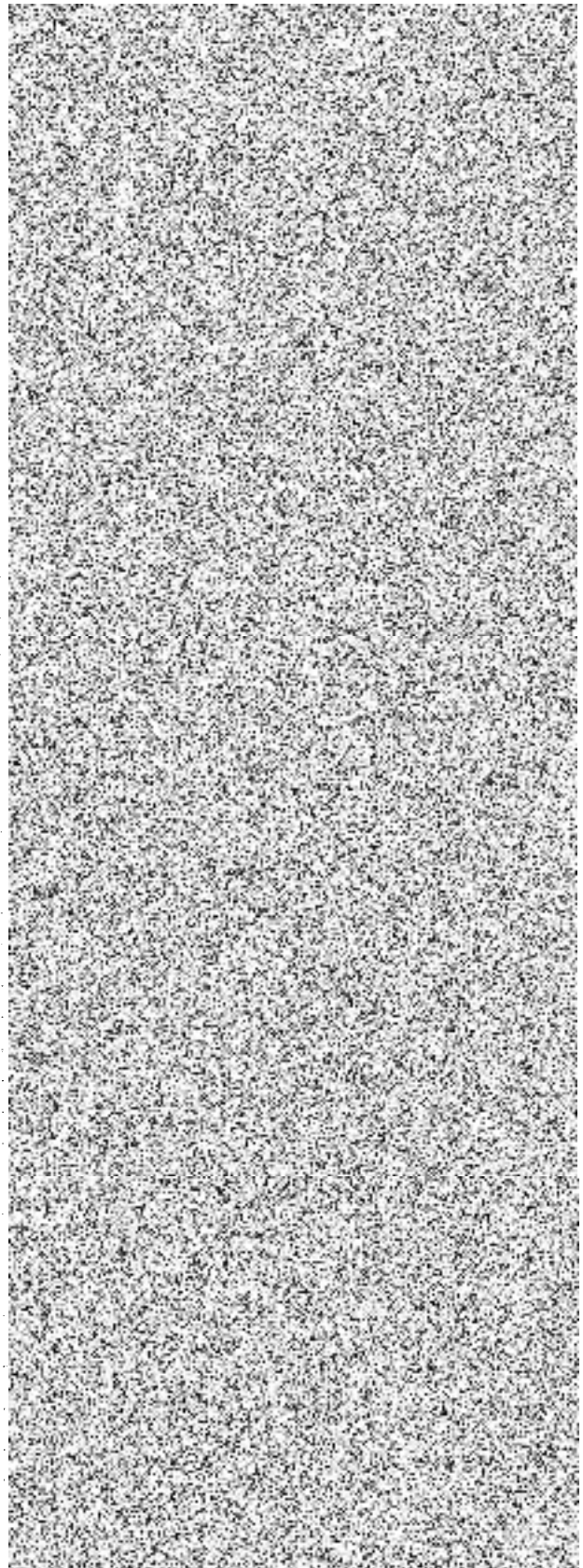
Místo:
Zadavatel: Dopravní podnik hl. m. Prahy, akciová společnost
Zhotovitel: VISTORIA CZ, a.s.

Datum: 28. 7. 2020
Projektant: METROPROJEKT Praha a.s.
Zpracovatel: 

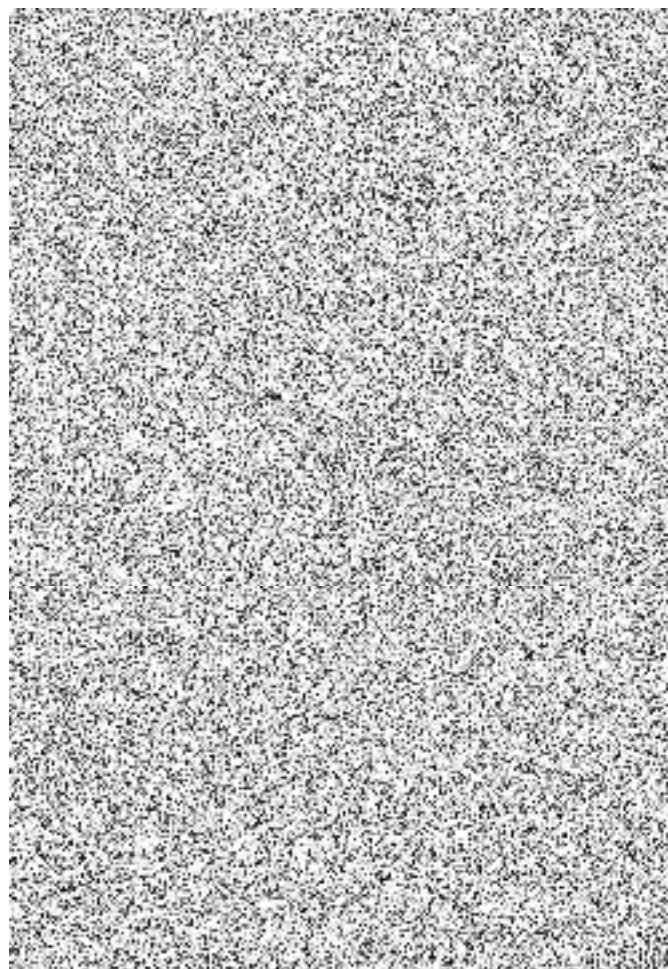
PČ	Typ	Kód	Popis	MJ	Množství	J.cena [CZK]	Cena celkem [CZK]	Cenová soustava
----	-----	-----	-------	----	----------	--------------	-------------------	-----------------

Náklady soupisu celkem

D	HSV		Práce a dodávky HSV					
1	K	1 064 203	Dveře D3, obsahuje veškeré dveřní prvky a zárubně, dle podrobného popisu v tabulce dveří	kus				
	P		<i>Poznámka k položce:</i> PČ 43 - nerealizovaná položka, výměna za závěs					
2	K	1 096 042	Demontáž a uskladnění dřevěných madel ze stěn, zpětná montáž	m				
3	K	1 096 011	Bourání hydroizolačního souvrství střešního pláště (folie mPVC Alkorflex tl. 1,1 mm + izochran + souvrství asfaltových pasů), včetně odvozu a likvidace odpadu	m2				
	P		<i>Poznámka k položce:</i> PČ 113 - střecha - nerealizovaná výměra					
	WV		původní výměra celá střecha					
	WV		-2376					
	WV		skutečně odstraněno					
	WV		60*12,2+48+(176*2+13,5)*0,55					
	WV		Součet					
D	PSV		Práce a dodávky PSV					
D	720		ZTI					
4	K	721R003	Revizní plastová dvířka u čistících kusů 200/250 mm	ks				
	P		<i>Poznámka k položce:</i> Nahrazeno dvířky magnetickými pod obklad					
5	K	72223R003	Plastová dvířka 150/150 mm od uzávěrů stoupaček a vodoměrů	ks				
	P		<i>Poznámka k položce:</i> Nahrazeno většími dvířky					
6	K	974031153	Protipožární těsnění prostupů ZTI	kg				
	P		<i>Poznámka k položce:</i> Odpočet protipožární řešení					
7	K	725R001	Závěsné klozety + upevňovací prvky (sedátko bílé, sedátko s poklopem se zpomalovacím mechanismem)	kpl				
	P		<i>Poznámka k položce:</i> Změna klozetu proti PD					
8	K	725R002	Předstěnový instalační systém pro WC s nádržkou	kpl				
	P		<i>Poznámka k položce:</i> Změna klozetu proti PD					
D	730		Ústřední vytápění					
9	K	3 020 019	Ventil termostatický přímý DN15 s přednastavením	kus				
10	K	3 020 020	Šroubení přímé DN15 s přednastavením a s vypouštěním	kus				
11	K	3 020 021	Termostatická hlavice, dodávka + montáž	kus				
12	K	3 020 023	Montáž armatur závitových, se 2závity, G 1/2	kus				
13	K	3 030 007	Otopná těl. panel. 600/ 600	kus				
14	K	3 030 027	Stojánkové konzoly pro otopná tělesa + montáž	kus				
15	K	3 030 028	Montáž panelových těles	kus				
16	K	3 040 001	Potrubí ocelové bezešvé DN 15	m				
	WV		8 os modulů					
	WV		-8*12					
17	K	3 040 002	Potrubí ocelové bezešvé DN 20	m				
	WV		4 os modulů					
	WV		-4*12					
18	K	3 040 012	Demontáž původních rozvodů otopné soustavy	m				
	WV		-96.48					
19	K	3 050 001	Montáž izolačních skruží na potrubí přímé	m				
20	K	3 050 002	Izolace potrubí ocel DN15x20 mm z pěnového polyetylénu	m				
21	K	3 050 004	Izolace potrubí ocel DN20x20 mm z pěnového polyetylénu	m				
22	K	3 060 001	Nátěr syntetický potrubí do DN 65 mm Z + 2x	m				
D	741		Elektroinstalace - silnoproud					
23	K	5 070 005	Požární nástřík kabelů	m2				



PČ	Typ	Kód	Popis	MJ	Množství	J.cena [CZK]	Cena celkem [CZK]	Cenová soustava
	P		<i>Poznámka k položce: Odpočet protipožární řešení</i>					
24	K	5 070 006	Požární ucpávky	kpl				
	P		<i>Poznámka k položce: Odpočet protipožární řešení</i>					
	D	748	Elektromontáže - osvětlovací zařízení a svítidla					
25	K	4 040 004	T1: přisazené/závěsné LED svítidlo, s opálovým krytem z polykarbonátu, vnitřní prismatická struktura, světelný tok ze svítidla 2300lm, příkon svítidla 19W, náradní teplota chromatičnosti 4000K, index podání barev Ra>80, kvalita LED L70B50 50.000hod při te	ks				
	P		<i>Poznámka k položce: Odpočet - nerealizované svítidla</i>					
26	K	4 040 008	Demontáž, repase (vyčištění, nový světelný zdroj), zpětná montáž stávajících reflektorů na fasádě (osvětlení parkoviště)	kpl				
	P		<i>Poznámka k položce: Odpočet - nerealizované položky</i>					
27	K	4 060 002	Požární nástřik kabelů	m2				
	P		<i>Poznámka k položce: Odpočet protipožární řešení</i>					
28	K	4 060 003	Požární ucpávky	kpl				
	P		<i>Poznámka k položce: Odpočet protipožární řešení</i>					
	D	762	Konstrukce tesařské					
29	K	1 076 304	HPL deska pod umyvadlo	m2				
	P		<i>Poznámka k položce: PČ 66 - nerealizovaná položka</i>					
30	K	1 076 301	Sádrokartonové příčky tl. do 150 mm	m2				
	P		<i>Poznámka k položce: PČ 63</i>					
	W		nerealizovaná výměra z rozpočtu					
	W		-28,875					
	W		serverovna - dveře					
	W		2					
	W		Součet					
	D	781	Dokončovací práce - obklady					
31	K	1 077 103	Vyspravení mozaikového obkladu - vnější	m2				
	P		<i>Poznámka k položce: PČ 86 - vjezdová brána - nerealizovaná položka</i>					



KRYCÍ LIST SOUPISU PRACÍ

Stavba:

Garáž Kličov – rekonstrukce pláště admin. budovy včetně rekonstrukce vnitřních prostor ve 2.NP bývalé ubytovny

Objekt:

ZL00_V - Změny projektu - vícepráce

KSO:

Místo:

Zadavatel:

Dopravní podnik hl. m. Prahy, akciová společnost

Zhotovitel:

VISTORIA CZ, a.s.

Projektant:

METROPROJEKT Praha a.s.

Zpracovatel:



Poznámka:

CC-CZ:

Datum:

28. 7. 2020

IČ:

00005886

DIČ:

CZ00005886

IČ:

25110977

DIČ:

CZ25110977

IČ:

45271895

DIČ:

CZ45271895

IČ:

DIČ:

Cena bez DPH

730 829,41

	Základ daně	Sazba daně	Výše daně
DPH základní	730 829,41	21,00%	153 474,18
DPH snížená	0,00	15,00%	0,00

Cena s DPH

v CZK

884 303,59

Projektant

Zpracovatel

Datum a podpis:

Razítko

Datum a podpis:

Razítko

Objednavatel

Zhotovitel

Datum a podpis:

Razítko

Datum a podpis:

Razítko

REKAPITULACE ČLENĚNÍ SOUPISU PRACÍ

Stavba: Garáž Kličov – rekonstrukce pláště admin. budovy včetně rekonstrukce vnitřních prostor ve 2.NP bývalé ubytovny

Objekt: ZL00_V - Změny projektu - vícepráce

Místo:

Datum: 28. 7. 2020

Zadavatel: Dopravní podnik hl. m. Prahy, akciová společnost

Projektant: METROPROJEKT
Praha a.s.

Zhotovitel: VISTORIA CZ, a.s.

Zpracovatel:

Kód dílu - Popis

Cena celkem [CZK]

Náklady ze soupisu prací

HSV - Práce a dodávky HSV

- 3 - Svislé a kompletní konstrukce
- 4 - Vodorovné konstrukce
- 6 - Úpravy povrchů, podlahy a osazování výplní
- 9 - Ostatní konstrukce a práce, bourání
- 997 - Přesun sutě
- 998 - Přesun hmot

PSV - Práce a dodávky PSV

- 713 - Izolace tepelné
- 725 - Zdravotechnika - zařizovací předměty
- 741 - Elektroinstalace - silnoproud
- 751 - Vzduchotechnika
- 763 - Konstrukce suché výstavby
- 764 - Konstrukce klempířské
- 766 - Konstrukce truhlářské
- 767 - Konstrukce zámečnické
- 776 - Podlahy povlakové
- 781 - Dokončovací práce - obklady
- 784 - Dokončovací práce - malby a tapety



SOUPIS PRACÍ

Stavba: Garáž Klíčov – rekonstrukce pláště admin. budovy včetně rekonstrukce vnitřních prostor ve 2.NP bývalé ubytovny

Objekt: ZL00_V - Změny projektu - vícepráce

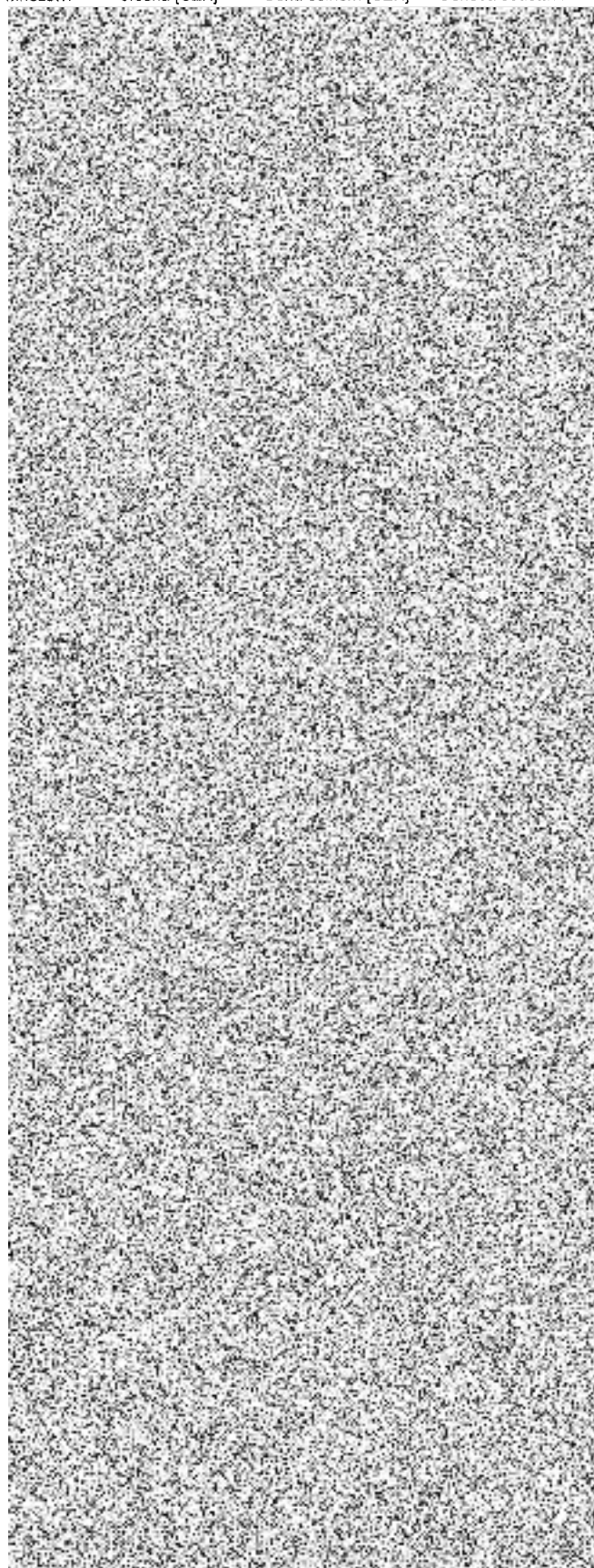
Místo:
Zadavatel: Dopravní podnik hl. m. Prahy, akciová společnost
Zhotovitel: VISTORIA CZ, a.s.

Datum: 28. 7. 2020
Projektant: METROPROJEKT Praha a.s.
Zpracovatel: ~~VISTORIA CZ, a.s.~~

PČ	Typ	Kód	Popis	MJ	Množství	J.cena [CZK]	Cena celkem [CZK]	Cenová soustava
----	-----	-----	-------	----	----------	--------------	-------------------	-----------------

Náklady soupisu celkem

D		HSV	Práce a dodávky HSV					
D	3		Svislé a kompletní konstrukce					
1	K	1 030 002	Příčky z cihel a tvárníc, tl. do 150 mm	m2				
	P		<i>Poznámka k položce:</i> PČ 2					
	VV		m.č. 18 dozdění pro dveře po dřevěné kci					
	VV		2,95*1,7					
2	K	1 030 003	Drobné dozdivky, zazdivky otvorů, apod.	m3				
	P		<i>Poznámka k položce:</i> PČ 3					
	VV		zazdivky oken					
	VV		22*0,705*1,43*0,125					
3	K	317168055	Překlad keramický vysoký v 238 mm dl 2000 mm	kus				
	P		<i>Poznámka k položce:</i> Překlady					
	VV		vrata - osa 7					
	VV		3					
4	K	317168056	Překlad keramický vysoký v 238 mm dl 2250 mm	kus				
	P		<i>Poznámka k položce:</i> Překlady					
	VV		sklad 1.NP osa 5-9					
	VV		12					
5	K	317941121	Osazování ocelových válcovaných nosníků na zdivu I, IE, U, UE nebo L do č 12	t				
	P		<i>Poznámka k položce:</i> Překlady					
	VV		1.NP sklad, 2.NP m.č. 14, 15, 17, 18, 20, 21, 22, 24, 26					
	VV		20*1,1*3,76/1000					
	VV		2.NP m.č. 06					
	VV		2*1,2*3,76/1000					
	VV		Součet					
6	M	13010508	úhelník ocelový nerovnostranný jakost 11 375 60x40x5mm	t				
	P		<i>Poznámka k položce:</i> Hmotnost: 3,76 kg/m					
	VV		0,092*1,1 *Přepočtené koeficientem množství					
7	K	389381001	Dobetonování parapetu	m3				
	P		<i>Poznámka k položce:</i> Úprava okenních otvorů					
	VV		interiér					
	VV		(0,6+1,5*2+1,45*4+1,75*8+1,75*4+2,4*34+2,4+1,5*2)*0,22*0,08					
	VV		8					
	VV		exteriér					
	VV		(124,62+2,35)*0,22*0,08					
	VV		Součet					
D	4		Vodorovné konstrukce					
8	K	1 040 001	Strop z železobetonu třídy C25/30 tloušťky 50 mm, do trapézového plechu	m2				
	P		<i>Poznámka k položce:</i> Doplnění na střeše po panelech					
	VV		6+48					
D	6		Úpravy povrchů, podlahy a osazování výplní					
9	K	1 064 201	Dveře D1, obsahuje veškeré dveřní prvky a zárubně, dle podrobného popisu v tabulce dveří	kus				
	P		<i>Poznámka k položce:</i> PČ 41					
10	K	612315302	Vápenná štuková omítka ostění nebo nadpraží	m2				
	P		<i>Poznámka k položce:</i> Úprava okenních otvorů					
	VV		ostění					
	VV		(0,8+1,2*2+1,45*4+1,2*8+1,2*4+1,8*34+1,8+1,5*2)*2*0,22					
	VV		nadpraží					
	VV		(0,6+1,5*2+1,45*4+1,75*8+1,75*4+2,4*34+2,4+1,5*2)*0,22					
	VV		Součet					
11	K	619991001	Zakrytí podlah fólií přilepenou lepicí páskou	m2				
	P		<i>Poznámka k položce:</i> Úprava okenních otvorů					
	VV		(0,6+1,5*2+1,45*4+1,75*8+1,75*4+2,4*34+2,4+1,5*2)*1					



PČ	Typ	Kód	Popis	MJ	Množství	J.cena [CZK]	Cena celkem [CZK]	Cenová soustava
12	K	619995001	Začištění jádrových omítek kolem oken, dveří, podlah nebo obkladů <i>Poznámka k položce:</i> <i>Úprava okenních otvorů</i> začištění a opravy jádrových omítek ostění (0,8+1,2*2+1,45*4+1,2*8+1,2*4+1,8*34+1,8+1,5*2)*2 nadpraží (0,6+1,5*2+1,45*4+1,75*8+1,75*4+2,4*34+2,4+1,5*2)*1 Součet	m				
	P							
	VV							
	VV							
	VV							
	VV							
	VV							
	VV							
13	K	629991011	Zakrytí výplní otvorů a svislých ploch fólií přilepenou lepicí páskou <i>Poznámka k položce:</i> <i>Úprava okenních otvorů</i> plochy oken 0,6*0,8+1,5*1,2*2+1,45*1,45*4+1,75*1,2*8+1,75*1,2*4+2,4*1,8*34+2,4*1,8+1,5*1,5*2	m2				
	P							
	VV							
	VV							
	D	9	Ostatní konstrukce a práce, bourání					
14	K	725244906	D+M Držák sprchového závěsu 900 mm včetně závěsu <i>Poznámka k položce:</i> <i>Náhrada za dveře D3</i>	kus				
	P							
15	K	953961115	Kotvy chemickým tmelem M 20 hl 170 mm do betonu, ŽB nebo kamene s vyvrtáním otvoru <i>Poznámka k položce:</i> <i>Zámečnická konstrukce pro vynesení hodin v KZS</i>	kus				
	P							
16	K	953965142	Kotevní šroub pro chemické kotvy M 20 dl 260 mm <i>Poznámka k položce:</i> <i>Zámečnická konstrukce pro vynesení hodin v KZS</i>	kus				
	P							
17	K	978036191	Otlučení (osekání) cementových omítek vnějších ploch v rozsahu do 100 % <i>Poznámka k položce:</i> <i>Za výjezem na střechu - přilehlá budova</i> 5,46	m2				
	P							
	VV							
	D	997	Přesun sutě					
18	K	997013212	Vnitrostaveništní doprava suti a vybouraných hmot pro budovy v do 9 m ručně	t				
19	K	997013219	Příplatek k vnitrostaveništní dopravě suti a vybouraných hmot za zvětšenou dopravu suti ZKD 10 m 2,502*5 *Přepočtené koeficientem množství	t				
	VV							
20	K	997013501	Odvoz suti a vybouraných hmot na skládku nebo meziskládku do 1 km se složením	t				
21	K	997013509	Příplatek k odvozu suti a vybouraných hmot na skládku ZKD 1 km přes 1 km 2,502*9 *Přepočtené koeficientem množství	t				
	VV							
22	K	997013631	Poplatek za uložení na skládce (skládkovné) stavebního odpadu smíšeného kód odpadu 17 09 04	t				
23	K	997013811	Poplatek za uložení na skládce (skládkovné) stavebního odpadu dřevěného kód odpadu 17 02 01	t				
24	K	997013812	Poplatek za uložení na skládce (skládkovné) stavebního odpadu na bázi sádry kód odpadu 17 08 02	t				
	D	998	Přesun hmot					
25	K	998018002	Přesun hmot ruční pro budovy v do 12 m	t				
26	K	998018011	Příplatek k ručnímu přesunu hmot pro budovy zděné za zvětšený přesun ZKD 100 m	t				
	D	PSV	Práce a dodávky PSV					
	D	713	Izolace tepelné					
27	K	713141152	Montáž izolace tepelné střešních plochých kladené volně 2 vrstvy rohoží, pásů, dílců, desek <i>Poznámka k položce:</i> <i>Doplnění na střeše po panelech</i> deska EPS 100 do plochých střech a podlah $\lambda=0,037$ tl 120mm	m2				
	P							
28	M	28372312	<i>Poznámka k položce:</i> <i>Doplnění na střeše po panelech</i> 48*1,05 *Přepočtené koeficientem množství deska EPS 100 do plochých střech a podlah $\lambda=0,037$ tl 140mm	m2				
	P							
	VV							
29	M	28372316	<i>Poznámka k položce:</i> <i>Doplnění na střeše po panelech</i> 48*1,05 *Přepočtené koeficientem množství deska EPS 100 do plochých střech a podlah $\lambda=0,037$ tl 140mm	m2				
	P							
	VV							
30	K	998713102	Přesun hmot tonážní pro izolace tepelné v objektech v do 12 m	t				
31	K	998713181	Příplatek k přesunu hmot tonážní 713 prováděný bez použití mechanizace	t				
32	K	998713192	Příplatek k přesunu hmot tonážní 713 za zvětšený přesun do 100 m	t				
	D	725	Zdravotechnika - zařizovací předměty					
33	K	725112171	Kombi klozet s hlubokým splachováním odpad vodorovný <i>Poznámka k položce:</i> <i>Změna klozetu proti PD</i>	soubor				
	P							
34	M	55167001	panty a šrouby ke klozetovému sedátku <i>Poznámka k položce:</i> <i>Změna klozetu proti PD</i>	sada				
	P							
35	M	55167381	sedátko klozetové duroplastové bílé s poklopem	kus				

PČ	Typ	Kód	Popis	MJ	Množství	J.cena [CZK]	Cena celkem [CZK]	Cenová soustava
	P		<i>Poznámka k položce: Změna klozetu proti PD</i>					
36	K	998725102	Přesun hmot tonážní pro zařizovací předměty v objektech v do 12 m	t				
37	K	998725181	Příplatek k přesunu hmot tonážní 725 prováděný bez použití mechanizace	t				
	D	741	Elektroinstalace - silnoproud					
38	K	5 020 008	Kabel CYKY 3x1,5	m				
	P		<i>Poznámka k položce: Kabeláž k hodinám jednotného času</i>					
	D	751	Vzduchotechnika					
39	K	751511182	Mříž potrubí plech skupiny I kruh bez příruby tloušťky plechu 0,6 mm D do 200 mm	m				
	P		<i>Poznámka k položce: Odlah baterkárny</i>					
40	K	751514162	Mříž oblouku do plech potrubí kruh s přírubou D do 200 mm	kus				
	P		<i>Poznámka k položce: Odlah baterkárny</i>					
41	M	42981085	oblouk segmentový VZT Pz 90° D 200mm	kus				
	P		<i>Poznámka k položce: Odlah baterkárny</i>					
42	K	998751101	Přesun hmot tonážní pro vzduchotechniku v objektech v do 12 m	t				
43	K	998751181	Příplatek k přesunu hmot tonážní 751 prováděný bez použití mechanizace	t				
	D	763	Konstrukce suché výstavby					
44	K	1 076 302	Sádrokartonové podhledy	m2				
	P		<i>Poznámka k položce: PČ 64</i>					
	VV		VCP + vrátnice					
	VV		27,26					
	VV		hygienické zázemí 3. etapa					
	VV		46					
	VV		Součet					
45	K	763111621	Montáž desek II 12,5 mm SDK příčka oboustranně	m2				
	P		<i>Poznámka k položce: Opláštění příčky serverovna</i>					
46	M	59030021	deska SDK A II 12,5mm	m2				
	P		<i>Poznámka k položce: Opláštění příčky serverovna</i>					
	VV		17,5*2,1 *Přepočtené koeficientem množství					
47	K	763121212	SDK stěna předsazená deska 1xA II 12,5 mm lepené na bochánky bez nosné kce	m2				
	P		<i>Poznámka k položce: Začištění po provedení topení</i>					
	VV		výpravna					
	VV		2*0,7*0,7					
48	K	763121413	SDK stěna předsazená II 87,5 mm profil CW+UW 75 deska 1xA 12,5 bez izolace EI 15	m2				
	P		<i>Poznámka k položce: Obložení rozvaděčů</i>					
	VV		obložení rozvaděčů					
	VV		11					
49	K	763121632	Montáž desek lepených na bochánky SDK stěna předsazená	m2				
	P		<i>Poznámka k položce: Hygienické zázemí - schování odpadů</i>					
	VV		hygienické zázemí - schování odpadů					
	VV		0,66*2,61+0,63*2,61+2*0,61*2,61					
50	M	59030025	deska SDK impregnovaná H2 II 12,5mm	m2				
	P		<i>Poznámka k položce: Hygienické zázemí - schování odpadů</i>					
	VV		6,551*1,05 *Přepočtené koeficientem množství					
51	K	763121911	Zhotovení otvoru vel. do 0,1 m2 v SDK předsazené stěně II do 100 mm s vyztužením profily	kus				
52	K	763131831	Demontáž SDK podhledu s jednovrstvou nosnou kci z ocelových profilů opláštění jednoduché	m2				
	P		<i>Poznámka k položce: Demontáže kastlíků s VZT</i>					
	VV		opláštění odvětrání z koupelen modul 4-6					
	VV		12*(0,65+0,55)					
	VV		opláštění odvětrání z koupelny 1.etapa					
	VV		4*(0,65+0,55)					
	VV		Součet					
53	K	763132631	Montáž zavěšené dvouvrstvé nosné konstrukce z profilů UA, CD SDK podhled	m2				
54	M	59030618	profil výztužný UA 75	m				
	VV		3*2 *Přepočtené koeficientem množství					
55	K	763164531	SDK obklad kci tvaru L š do 0,8 m desky 1xA 12,5	m				
	VV		výpravna - strop po ÚT					
	VV		2*1,1+2*1,3+2*0,8					
56	K	763164541	SDK obklad kci tvaru L š do 0,8 m desky 1xH2 12,5	m				
	VV		hygienické zázemí - schování odpadů					
	VV		1,65+1,52+2,25+2,7					
57	K	763164561	SDK obklad kci tvaru L š přes 0,8 m desky 1xH2 12,5	m2				
	VV		hygienické zázemí - schování odpadů					

PČ	Typ	Kód	Popis	MJ	Množství	J. cena [CZK]	Cena celkem [CZK]	Cenová soustava
			1,07*2,61+1,14*2,61					
58	K	763164641	SDK obklad kci tvaru U š do 1,2 m desky 1xH2 12,5	m				
			1,75+2,61+1,93					
59	K	763164661	SDK obklad kci tvaru U š přes 1,2 m desky 1xH2 12,5	m2				
			1,85*2,61					
60	K	763172312	Montáž revizních dvířek SDK kci vel. 300x300 mm	kus				
			<i>Poznámka k položce:</i> Dvířka ZTI					
61	M	59030711	dvířka revizní s automatickým zámkem 300x300mm	kus				
			<i>Poznámka k položce:</i> Dvířka ZTI					
62	K	763172313	Montáž revizních dvířek SDK kci vel. 400x400 mm	kus				
			<i>Poznámka k položce:</i> Dvířka ZTI					
63	M	56245709	dvířka revizní 400x400 bílá	kus				
			<i>Poznámka k položce:</i> Dvířka ZTI					
64	K	763321113	Cementovláknitá stěna přesazená tl 87,5 mm CW+UW 75 desky 1x12,5	m2				
			<i>Poznámka k položce:</i> Zakrytí slávajících elektrorozvodů					
65	K	998763302	Přesun hmot tonážní pro sádkartonové konstrukce v objektech v do 12 m	t				
66	K	998763381	Příplatek k přesunu hmot tonážní 763 SDK prováděný bez použití mechanizace	t				
67	K	998763391	Příplatek k přesunu hmot tonážní 763 SDK za zvětšený přesun do 100 m	t				
D	764		Konstrukce klempířské					
68	K	764227403	Oplechování ploch oblých nebo ze segmentů mechanicky kotvené z Al plechu rš 250 mm	m				
			<i>Poznámka k položce:</i> Oplechování kabelového prostupu KZS					
			2*0,8					
69	K	998764102	Přesun hmot tonážní pro konstrukce klempířské v objektech v do 12 m	t				
70	K	998764181	Příplatek k přesunu hmot tonážní 764 prováděný bez použití mechanizace	t				
D	766		Konstrukce truhlářské					
71	K	766211811	Demontáž dřevěného madla	m				
72	K	766663911	Oprava dveřních křídel vyřezání otvoru pro zasklení nebo větrání	kus				
			<i>Poznámka k položce:</i> Doplnění větracích mřížek do dveří do umýváren - na žádost hygieny					
D	767		Konstrukce zámečnické					
73	K	767081001	Větrací mřížka dveřní eloxovaný hliník 400x100 mm	kus				
			<i>Poznámka k položce:</i> Doplnění větracích mřížek do dveří do umýváren - na žádost hygieny					
74	K	767810113	Montáž mřížek větracích čtyřhranných průřezu do 0,09 m2	kus				
			<i>Poznámka k položce:</i> Doplnění větracích mřížek do dveří do umýváren - na žádost hygieny					
75	K	767995111	Montáž atypických zámečnických konstrukcí hmotnosti do 5 kg	kg				
			<i>Poznámka k položce:</i> Zámečnická konstrukce pro vynesení hodin v KZS					
			hmotnost konstrukce					
			0,00274*4*1,05*1000					
76	M	14011016	trubka ocelová bezešvá hladká jakost 11 353 31,8x4,0mm	m				
			<i>Poznámka k položce:</i> Zámečnická konstrukce pro vynesení hodin v KZS					
77	K	998767102	Přesun hmot tonážní pro zámečnické konstrukce v objektech v do 12 m	t				
78	K	998767181	Příplatek k přesunu hmot tonážní 767 prováděný bez použití mechanizace	t				
79	K	998767193	Příplatek k přesunu hmot tonážní 767 za zvětšený přesun do 500 m	t				
D	776		Podlahy povlakové					
80	K	776141112	Vyrovnání podkladu povlakových podlah stěrkou pevností 20 MPa tl 5 mm	m2				
			<i>Poznámka k položce:</i> Nivelační stěrka pod PVC					
			Výkaz výměr dle smluvního rozpočtu PČ 82 Povlaková krytina PVC					
			27,56+24,53+11,5+23,52+24,29+25,08+36,68+36,87+38,82+3 5,63+19,06+55,42+37,18+38,6+130,32					
81	K	998776102	Přesun hmot tonážní pro podlahy povlakové v objektech v do 12 m	t				
82	K	998776181	Příplatek k přesunu hmot tonážní 776 prováděný bez použití mechanizace	t				
D	781		Dokončovací práce - obklady					

PČ	Typ	Kód	Popis	MJ	Množství	J.cena [CZK]	Cena celkem [CZK]	Cenová soustava
83	K	1 077 102	Obklad stěn z keramických obkladaček porovinových, včetně úpravy podkladu <i>Poznámka k položce:</i> <i>PC 85</i> skutečnost 200,5 výměra z rozpočtu k projektu -176,597 Součet	m2				
	D	784	Dokončovací práce - malby a tapety					
84	K	1 078 401	Malba stěn a stropů na omítku <i>Poznámka k položce:</i> <i>PC 88</i> PLOCHY ŠTUKŮ CELKEM m.č.: 1-27, N19e, P6 + SOD 149,379+638,5+489,121 posunutí dveří 1.NP osa 9 2*0,9+18,5 ostění a nadpraží okenních otvorů (0,8+1,2*2+1,45*4+1,2*8+1,2*4+1,8*34+1,8+1,5*2)*2*0,22 (0,6+1,5*2+1,45*4+1,75*8+1,75*4+2,4*34+2,4+1,5*2)*0,22 PLOCHY SDK CELKEM zapravení u LOP 572,4*0,25 obklad konstrukci - kaslíky 2,7*0,8+6,4*0,8+8,12*0,8+5,768+6,29*1,2+4,829 podhledy: hygienické zázemí 3. etapa + VCP + vrátnice + SOD 46+27,26+434,74 příčka serverovna 17,5*2 předsazená stěna: výpravna, obložení rozvaděčů, zakrytí elektrozvodů, hygienické zázemí - schování odpadů 0,98+11+2,5+6,551 Malba stěn a stropů na omítku z SOD -943,288 Součet	m2				

