

Č. j.: ZSM-6-46/OÚ-2021
Počet stran: 4
Počet příloh: 3/5
Výtisk č.:

DODATEK č. 1 SMLOUVY O UŽÍVÁNÍ MOVITÉHO MAJETKU

Zařízení služeb pro Ministerstvo vnitra,
státní příspěvková organizace zřízená Ministerstvem vnitra Zřizovací listinou č. j.: 15-
1337/97 ze dne 8. 12. 1997, ve znění pozdějších dodatků.
Sídlo: Přípotoční 300, 101 00 Praha 10 - Vršovice
IČO: 67779999
Zastoupená: Ing. Jozefem Polakovičem, náměstek pro ekonomiku, na základě
Pověření ze dne 21. 7.2016, č. j.:ZSM-21-3/01-2016 (viz Příloha č. 1).
Telefon: [REDAKCE]
e-mail: [REDAKCE]
(dále jen „ZSMV“)

a

Česká republika – Ministerstvo vnitra
Sídlo: Nad Štolou 936/3, 170 34 Praha 7, Holešovice
IČ: 00007064
Zastoupená: Mgr. Jaroslavem Ratajem, vedoucím Samostatného oddělení
soukromých bezpečnostních služeb, na základě NMV a SSP č. 23/2016, organizační
řád Ministerstva vnitra, ve znění pozdějších předpisů a v souladu s rozhodnutím
Ministra vnitra č. j: MV - 174888 - 4/OZF – 2015, vydaném referátníkem dne 17. 12.
2015
Telefon: [REDAKCE]
E-mail: [REDAKCE]
(dále jen „Uživatel“)

(obě výše uvedené společně dále též jen „Smluvní strany“, případně každá z nich
samostatně dále též jen „Smluvní strana“)

u z a v í r a j í

dle § 1746 odst. 2 zákona č. 89/2012 Sb., občanský zákoník, v souladu s § 55
odst. 3 zákona č. 219/2000 Sb., o majetku České republiky a jejím vystupování
v právních vztazích, ve znění pozdějších předpisů, § 14 a násl. vyhlášky Ministerstva
financí č. 62/2001 Sb., o hospodaření organizačních složek státu a státních
organizací s majetkem státu, ve znění pozdějších předpisů a v souladu
s rozhodnutím Ministra vnitra č.j: MV - 174888 - 4/OZF – 2015, referátníkem ze dne
17. 12. 2015.

tento

Dodatek č. 1

ke Smlouvě o užívání movitého majetku (dále jen „Dodatek Smlouvy“ nebo „Dodatek“) následujícího znění:

Článek I. Preambule

1. Smluvní strany uzavřely dne 13. 8. 2019 Smlouvu o užívání movitého majetku pod č. j.: ZSM-16-45/OÚ-2019 (dále též jen „Smlouva“)
2. Vzhledem k potřebě Smluvních stran aktualizovat Seznam movitého majetku, jeho umístění a s tím související jeho účetní hodnotu uvedenou ve výše uvedené Smlouvě, uzavírají Smluvní strany tento Dodatek Smlouvy.

Článek II. Změna Smlouvy

1. Znění čl. I odst. 2 Smlouvy se ruší a nahrazuje se textem:
Tento movitý majetek je umístěn v objektu:
Letná, na adrese: Praha 7, Nad Štolou 936, 170 00, označení CEN: V-CZ01000042, k. ú.: Holešovice, LV: 38, budova: č. 1 a 2.
2. Ode dne účinnosti tohoto Dodatku se původní Příloha č. 1 Smlouvy nahrazuje Přílohou č. 2, tohoto Dodatku.
3. Účetní hodnota movitého majetku předaného k užívání činí **152.120,19 Kč.** (slovy:jednostopadesátdvatisícstodvacetkorunčeskýchdevatenácthaléřů).

Článek III. Závěrečná ustanovení

1. Ustanovení Smlouvy, výslovně tímto Dodatkem nedotčená, zůstávají ve svém původním znění.
2. Tento Dodatek je vyhotoven v pěti stejnopisech s platností originálu, kdy ZSMV obdrží tři vyhotovení a Uživatel obdrží dvě vyhotovení.
Tento Dodatek nabývá platnosti dnem podpisů zástupců smluvních stran. Účinnosti nabývá dnem zveřejnění v registru smluv.
3. Smluvní strany prohlašují, že si tento Dodatek přečetly, s jeho obsahem souhlasí, a že tento Dodatek je sepsán určitě, srozumitelně, svobodně, vážně a volně, nikoliv v tisni za nápadně nevýhodných podmínek. Na důkaz této skutečnosti Smluvní strany k němu níže připojují své vlastnoruční podpisy.

Nedílnou součástí této Smlouvy jsou následující přílohy:

- Příloha č. 1 - Pověření Ing. Jozefa Polakoviče
- č. 2 - Seznam movitého majetku po místnostech
- č. 3 - Kontaktní osoby

V Praze dne: 10. srp. 2010

za ZSMV:



V Praze dne:

za Uživatele:



Č. j. ZSM 19-56/OÚ-2019

Pověření

Já níže podepsaný Mgr. Roman Švejda, DiS, ředitel, jako jediný statutární orgán Zařízení služeb pro Ministerstvo vnitra, státní příspěvkové organizace, IČO 67779999, se sídlem Praha 10, Přípotoční 300/12, PSČ 101 00 (dále jen „Organizace“), podle § 166 zákona č. 89/2012 Sb., občanský zákoník, tímto pověřuji následujícího zaměstnance Organizace:

Ing. Jozefa Polakoviče



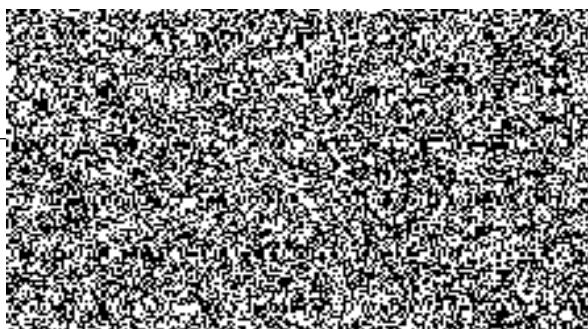
k tomu, aby ve všech právních záležitostech souvisejících s uzavíráním inominátních smluv ohledně nemovitého a movitého majetku, se kterým Organizace hospodáří, a který je užíván jednotlivými organizačními útvary Ministerstva vnitra, včetně Základní odborovou organizací Ministerstva vnitra ČR, vykonával právní úkony, které mi v této souvislosti přísluší, zejména tyto smlouvy uzavíral, respektive podepisoval.

Pověření se uděluje na dobu neurčitou do jeho odvolání.

V Praze dne 28.8.2019



Pověření ve výše uvedeném rozsahu přijímám:





Samostatné oddělení soukromých bezpečnostních služeb
Nákladové středisko 251500067

Příloha č. 2
K č.j. : ZSM-6-44/OU-2021

Seznam užívaného movitého majetku k 31. 12. 2020

Pof. č.	Místnost	Nomenklatura	Sériové / výrobní číslo	Název	Typ	Hodnota	Množství	Areál	Budova	Název místnosti	Adresa budovy	NS vlastníka / majitele
1	285	180401201110	301357	Skříňka 2dveřová dřevěná @		2 835,64	1	2100042	2	kancelář	Praha 7, Nad Štolou 936, 170 00	2515308005
2	285	180401201110	301539	Skříňka 2dveřová dřevěná @		2 508,10	1	2100042	2	kancelář	Praha 7, Nad Štolou 936, 170 00	2515308005
3	285	180401202003	123609	Skříňka otevřená dřevěná @		1 078,16	1	2100042	2	kancelář	Praha 7, Nad Štolou 936, 170 00	2515308005
4	285	180401202003	123700	Skříňka otevřená dřevěná @		1 462,22	1	2100042	2	kancelář	Praha 7, Nad Štolou 936, 170 00	2515308005
5	285	180401296146	662	Skříňka kontejnerová dřevo	MODUL 92	1 802,22	1	2100042	2	kancelář	Praha 7, Nad Štolou 936, 170 00	2515308005
6	285	180401313039	6117	Židle čalouněná dřevěná		682,10	1	2100042	2	kancelář	Praha 7, Nad Štolou 936, 170 00	2515308005
7	285	180401363071	413	Křeslo pevné poločalouněné dřevěné		1 408,98	1	2100042	2	kancelář	Praha 7, Nad Štolou 936, 170 00	2515308005
8	285	180401400112	12	Stůl kancelářský psací 1600x800x730	DŘEV, KOV	2 119,92	1	2100042	2	kancelář	Praha 7, Nad Štolou 936, 170 00	2515308005
9	285	180401400112	13	Stůl kancelářský psací 1600x800x730	DŘEV, KOV	2 119,92	1	2100042	2	kancelář	Praha 7, Nad Štolou 936, 170 00	2515308005
10	285	180402162023	368	Skříň na spisy 2-dveřová kovová		1 892,20	1	2100042	2	kancelář	Praha 7, Nad Štolou 936, 170 00	2515308005
11	285	180402325041	2455	Křeslo kancelářské černé	ČALOUNĚNÉ 130KG	4 388,67	1	2100042	2	kancelář	Praha 7, Nad Štolou 936, 170 00	2515308005
12	285	180403111796	#2515-NVCO0054	Chladnička	CROWN GN240 A+	4 840,00	1	2100042	2	kancelář	Praha 7, Nad Štolou 936, 170 00	2515308005
13	285	180802079460	56	Kabel prodlužovací	4 Z/5 M	119,99	1	2100042	2	kancelář	Praha 7, Nad Štolou 936, 170 00	2515308005
14	285	180802079460	57	Kabel prodlužovací	4 Z/5 M	119,99	1	2100042	2	kancelář	Praha 7, Nad Štolou 936, 170 00	2515308005
15	428	180402303954	246	Křeslo manažerské čalouněné	150KG, OPĚRÁK ZE SÍTOVINY	5 751,13	1	2100042	1	kancelář	Praha 7, Nad Štolou 936, 170 00	2515308005
16	428	180403331096	3665	Ventilátor stolní @		739,82	1	2100042	1	kancelář	Praha 7, Nad Štolou 936, 170 00	2515308005
17	428	180405114304	160	Lampa stolní halogenová		626,43	1	2100042	1	kancelář	Praha 7, Nad Štolou 936, 170 00	2515308005
18	428A	132290060976	#2515-NVCO0001	Kávovar elektrický	NIVONA NIGR 520	14 249,50	1	2100042	1	kancelář	Praha 7, Nad Štolou 936, 170 00	2515308005
19	428A	132290101641	#2515-NVCO0032	Trouba mikrovlnná	DAEWOO KOR 6S20W	1 391,50	1	2100042	1	kancelář	Praha 7, Nad Štolou 936, 170 00	2515308005
20	428A	180402325041	2453	Křeslo kancelářské černé	ČALOUNĚNÉ 130KG	4 388,67	1	2100042	1	kancelář	Praha 7, Nad Štolou 936, 170 00	2515308005
21	428A	180402325041	2454	Křeslo kancelářské černé	ČALOUNĚNÉ 130KG	4 388,67	1	2100042	1	kancelář	Praha 7, Nad Štolou 936, 170 00	2515308005
22	428A	180403111796	#2515-NVCO0055	Chladnička	CROWN GN240 A+	4 840,00	1	2100042	1	kancelář	Praha 7, Nad Štolou 936, 170 00	2515308005
23	428A	180405216003	457	Lampa stolní s kloubem	ADEPT	370,01	1	2100042	1	kancelář	Praha 7, Nad Štolou 936, 170 00	2515308005
24	428A	180802079631	136	Kabel prodlužovací 3m	4 ZÁSUVKY	88,99	1	2100042	1	kancelář	Praha 7, Nad Štolou 936, 170 00	2515308005
25	428A	180802079636	125	Kabel prodlužovací 3m	5 ZÁSUVKY	105,00	1	2100042	1	kancelář	Praha 7, Nad Štolou 936, 170 00	2515308005
26	P79	180402325041	2602	Křeslo kancelářské černé	ČALOUNĚNÉ 130KG	4 388,67	1	2100042	1	kancelář	Praha 7, Nad Štolou 936, 170 00	2515308005
27	P79	180402325041	2603	Křeslo kancelářské černé	ČALOUNĚNÉ 130KG	4 388,67	1	2100042	1	kancelář	Praha 7, Nad Štolou 936, 170 00	2515308005
28	P79	180401100213	1306	Skříň knihovna 3/5 sklo, 2/5 plně dveře	800X440X1780 LTD 18MM MEZISTĚ	4 878,72	1	2100042	1	kancelář	Praha 7, Nad Štolou 936, 170 00	2515308005
29	P79	180401100356	265	Skříň 1-dveřová dřevěná satní s meziat	600X440X1780 VYS. VEŠÁK LTD 18MM	2 844,71	1	2100042	1	kancelář	Praha 7, Nad Štolou 936, 170 00	2515308005
30	P79	180401100356	266	Skříň 1-dveřová dřevěná satní s meziat	600X440X1780 VYS. VEŠÁK LTD 18MM	2 844,71	1	2100042	1	kancelář	Praha 7, Nad Štolou 936, 170 00	2515308005
31	P79	180401446117	568	Stůl kancelářský psací 1600x800x730	TL DESKY LTD 25MM	2 637,80	1	2100042	1	kancelář	Praha 7, Nad Štolou 936, 170 00	2515308005
32	P79	180401446117	569	Stůl kancelářský psací 1600x800x730	TL DESKY LTD 25MM	2 637,80	1	2100042	1	kancelář	Praha 7, Nad Štolou 936, 170 00	2515308005
33	P79	180401702119	2008	Police závěsná	KOMB LTD+KOV 760X230X220 LTD18MM	726,00	1	2100042	1	kancelář	Praha 7, Nad Štolou 936, 170 00	2515308005
34	P79	180401702119	2009	Police závěsná	KOMB LTD+KOV 760X230X220 LTD18MM	726,00	1	2100042	1	kancelář	Praha 7, Nad Štolou 936, 170 00	2515308005
35	P79	180401757055	15939	Kontejner ke kancelářskému stolu @	430X600X610 - CENTRÁLNÍ ZÁMEK	3 942,18	1	2100042	1	kancelář	Praha 7, Nad Štolou 936, 170 00	2515308005
36	P79	180401757055	15940	Kontejner ke kancelářskému stolu @	430X600X610 - CENTRÁLNÍ ZÁMEK	3 942,18	1	2100042	1	kancelář	Praha 7, Nad Štolou 936, 170 00	2515308005
37	P79	180401757055	15941	Kontejner ke kancelářskému stolu @	430X600X610 - CENTRÁLNÍ ZÁMEK	3 942,18	1	2100042	1	kancelář	Praha 7, Nad Štolou 936, 170 00	2515308005
38	P79	180401757055	15942	Kontejner ke kancelářskému stolu @	430X600X610 - CENTRÁLNÍ ZÁMEK	3 942,18	1	2100042	1	kancelář	Praha 7, Nad Štolou 936, 170 00	2515308005
39	P80	132290072069	131	Konvice elektrická várná	HYUNDAI VK 302	387,20	1	2100042	1	kancelář	Praha 7, Nad Štolou 936, 170 00	2515308005
40	P80	132290101641	#2515-NVCO0033	Trouba mikrovlnná	DAEWOO KOR 6S20W	1 391,50	1	2100042	1	kancelář	Praha 7, Nad Štolou 936, 170 00	2515308005
41	P80	180402325041	2604	Křeslo kancelářské černé	ČALOUNĚNÉ 130KG	4 388,67	1	2100042	1	kancelář	Praha 7, Nad Štolou 936, 170 00	2515308005

Samostatné oddělení soukromých bezpečnostních služeb
Nákladové středisko 2515000067

Příloha č. 2
K č.j. : ZSM-6-4/OU-2021

Seznam užívaného movitého majetku k 31. 12. 2020

42	P80	180402325041	2605	Křeslo kancelářské černé	ČALOUNĚNÉ 130KG	4388,67	1	2100042	1	kancelář	Praha 7, Nad Štíplou 936, 170 00	2515308005
43	P80	180405216003	453	Lampa stolní s kloubem	ADEPT	370,01	1	2100042	1	kancelář	Praha 7, Nad Štíplou 936, 170 00	2515308005
44	P80	180405216003	454	Lampa stolní s kloubem	ADEPT	370,01	1	2100042	1	kancelář	Praha 7, Nad Štíplou 936, 170 00	2515308005
45	P80	180405216003	455	Lampa stolní s kloubem	ADEPT	370,01	1	2100042	1	kancelář	Praha 7, Nad Štíplou 936, 170 00	2515308005
46	P80	180405216003	456	Lampa stolní s kloubem	ADEPT	370,01	1	2100042	1	kancelář	Praha 7, Nad Štíplou 936, 170 00	2515308005
47	P80	180802079476	533	Kabel prodlužovací 5m	5 ZÁSUVK	129,98	1	2100042	1	kancelář	Praha 7, Nad Štíplou 936, 170 00	2515308005
48	P80	180802079476	534	Kabel prodlužovací 5m	5 ZÁSUVK	129,98	1	2100042	1	kancelář	Praha 7, Nad Štíplou 936, 170 00	2515308005
49	P80	180802079636	126	Kabel prodlužovací 3m	5 ZÁSUVK	105,00	1	2100042	1	kancelář	Praha 7, Nad Štíplou 936, 170 00	2515308005
50	P80	180802079636	127	Kabel prodlužovací 3m	5 ZÁSUVK	105,06	1	2100042	1	kancelář	Praha 7, Nad Štíplou 936, 170 00	2515308005
51	P80	180401100213	1305	Skříň knihovna 3/5 sklo, 2/5 plně dveře	800X440X1780.LTD 18MM MEZISTĚ	4.878,72	1	2100042	1	kancelář	Praha 7, Nad Štíplou 936, 170 00	2515308005
52	P80	180401100356	267	Skříň 1-dveřová dřevěná šatní s mezist.	600X440X1780.VYŠ. VĚŠÁK.LTD 18MM	2.844,71	1	2100042	1	kancelář	Praha 7, Nad Štíplou 936, 170 00	2515308005
53	P80	180401100356	268	Skříň 1-dveřová dřevěná šatní s mezist.	600X440X1780.VYŠ. VĚŠÁK.LTD 18MM	2.844,71	1	2100042	1	kancelář	Praha 7, Nad Štíplou 936, 170 00	2515308005
54	P80	180401446117	570	Stůl kancelářský psací 1600x800x730	TL. DESKY LTD 25MM	2.637,80	1	2100042	1	kancelář	Praha 7, Nad Štíplou 936, 170 00	2515308005
55	P80	180401446117	571	Stůl kancelářský psací 1600x800x730	TL. DESKY LTD 25MM	2.637,80	1	2100042	1	kancelář	Praha 7, Nad Štíplou 936, 170 00	2515308005
56	P80	180401702119	2006	Police zavěšená	KOMB.LTD+KOV 760X230X220 LTD 18MM	726,00	1	2100042	1	kancelář	Praha 7, Nad Štíplou 936, 170 00	2515308005
57	P80	180401702119	2007	Police zavěšená	KOMB.LTD+KOV 760X230X220 LTD 18MM	726,00	1	2100042	1	kancelář	Praha 7, Nad Štíplou 936, 170 00	2515308005
58	P80	180401757055	15935	Kontejner ke kancelářskému stolu @	430X600X610 - CENTRÁLNÍ ZÁMEK	3.942,18	1	2100042	1	kancelář	Praha 7, Nad Štíplou 936, 170 00	2515308005
59	P80	180401757055	15936	Kontejner ke kancelářskému stolu @	430X600X610 - CENTRÁLNÍ ZÁMEK	3.942,18	1	2100042	1	kancelář	Praha 7, Nad Štíplou 936, 170 00	2515308005
60	P80	180401757055	15937	Kontejner ke kancelářskému stolu @	430X600X610 - CENTRÁLNÍ ZÁMEK	3.942,18	1	2100042	1	kancelář	Praha 7, Nad Štíplou 936, 170 00	2515308005
61	P80	180401757055	15938	Kontejner ke kancelářskému stolu @	430X600X610 - CENTRÁLNÍ ZÁMEK	3.942,18	1	2100042	1	kancelář	Praha 7, Nad Štíplou 936, 170 00	2515308005
						Celkem	120 120 18 Kč					

Data jsou generována dle evidence majetku jednotlivých evidenčních pracovníků. Podkladem je výsledek inventarizace r. 2020.

V Praze dne: 15.3.2021

Zpracoval/a:

za MV odsouhlasil: (kontaktní osoba za uživatele dle přílohy č. 3 dodatku)

Příloha č. 3

k Dodatku č. 1 ke Smlouvě o užívání movitého majetku uzavřené mezi Zařízení: služeb pro Ministerstvo vnitra (dále jen „ZSMV“) a Českou republikou – Ministerstvem vnitra (dále jen „Uživatel“) pod č. j. ZSM-26-17/OÚ-2017 – **KONTAKTNÍ OSOBY**

Na základě čl. V, odst. 2. a 3. výše uvedené Smlouvy jsou níže uvedeny kontaktní osoby, které jsou oprávněny jednat v provozních věcech za jednu ze Smluvních stran dle čl. IV, předmětné Smlouvy.

1. Kontaktní osobou za ZSMV je evidenční pracovník [REDACTED] (objekt Letná).

1. Kontaktní osobou za Uživatele je paní [REDACTED]

Případná změna výše uvedených kontaktních osob bude řešena jednostranným sdělením prostřednictvím datové schránky. Toto sdělení bude připojeno k předmětné Smlouvě.