



KUMSP00WCQGH

Dodatek č. 1
ke smlouvě o výpůjčce ev. č. 03669/2016/IM

CÍL SMLOUVY (DODATKU)		
03669	2016	14/1
poř. číslo	rok	zkr. odb.

I.
Smluvní strany

1. Moravskoslezský kraj

zastoupený:
se sídlem:
IČO:
DIČ:

(dále jen „kraj“)

a

prof. Ing. Ivo Vondrákem, CSc., hejtmanem kraje

28. října 117, 702 18 Ostrava
70890692
CZ70890692

2. TATRA TRUCKS a.s.

zastoupena:

se sídlem:
IČO:
DIČ:

Zapsána v obchodním rejstříku vedeném u Krajského soudu v Ostravě, sp. zn. B, 10443

(dále jen „půjčitel“)

a

Ing. Pavlem Lazarem, MBA, předsedou představenstva
Ing. Miloslavem Mahutem, místopředsedou představenstva
Areál Tatry 1450/1, 742 21 Kopřivnice
01482840
CZ01482840

3. Muzeum Novojičínska, příspěvková organizace

zastoupena:
se sídlem:
IČO:
DIČ:

(dále jen „vypůjčitel“)

PhDr. Zdeňkem Orlitou, PhD., ředitelem
28. října 51/12, 741 01 Nový Jičín
00096296
CZ00096296

II.
Základní ustanovení

1. Smluvní strany uzavřely dne 29. 7. 2016 smlouvu o výpůjčce evidenční číslo 03669/2016/IM (dále jen „smlouva“), jejímž předmětem je přenechání movitých věcí půjčitele k dočasnému užívání vypůjčiteli, a které budou součástí projektu „Muzeum automobilů TATRA“ (dále jen „muzeum“), jehož realizátorem je zřizovatel vypůjčitele (kraj) a který byl předložen do Integrovaného regionálního operačního programu v programovacím období 2014 – 2020 za účelem získání dotace z prostředků Evropské unie (dále jen „projekt“).
2. Vzhledem k nově vypracovanému Konceptu TATRA nové expozice, který se již zaměřuje pouze na nákladní automobily, je potřeba aktualizovat předmět výpůjčky o vybrané položky oproti původnímu předpokladu. Nový seznam položek předmětu výpůjčky je uveden v příloze č. 1 tohoto dodatku.
3. Součástí vystavované expozice budou rovněž dva kusy nových vozů značky TATRA, které budou reprezentovat technologický pokrok a moderní trendy v oblasti výroby automobilů. Na rozdíl od položek uvedených v příloze č. 1 tohoto dodatku se u těchto automobilů bude jednat o expozici nestálou, která bude dle potřeby obměňována a to tak, aby návštěvníci muzea mohli obdivovat automobily poslední produkce společnosti.
4. Z důvodů změn okolností vzniklých při realizaci projektu vyvstala potřeba změny smlouvy.

III. Změna smlouvy

Smluvní strany se dohodly na následující změně smlouvy:

1. Příloha č. 1 smlouvy se nahrazuje novým zněním, které tvoří přílohu č. 1 tohoto dodatku.
2. Ve smlouvě se nově doplňuje čl. VII, který má následující znění:
 1. Součástí muzea bude rovněž nestálá muzejní expozice, která bude složena ze dvou kusů nových vozů značky TATRA, které budou reprezentovat technologický pokrok a moderní trendy v oblasti výroby automobilů, nebude-li v konkrétním případě dohodnuto jinak.
 2. Vozy dle odst. 1 tohoto článku budou dle potřeby obměňovány a to tak, aby návštěvníci muzea mohli obdivovat automobily poslední produkce společnosti.
 3. Na vozy dle odst. 1 tohoto článku se přiměřeně použijí pravidla určená v této smlouvě, pokud tento odstavec nestanoví výslovně jinak.
 4. Půjčitel je povinen v dostatečném předstihu (minimálně 14 dnů) domluvit obměnu vozidel uvedených odst. 1 tohoto článku se zástupci vypůjčitele a kraje a rovněž dohodnout podmínky této obměny.
 5. Obměna dle odst. 4 tohoto článku smlouvy bude potvrzena do předávacího protokolu, který bude potvrzen všemi zástupci smluvních stran. Protokol bude vždy obsahovat technickou specifikaci jak nahrazovaného tak nového vozidla.
3. Ve smlouvě se nově doplňuje čl. VIII, který má následující znění:

Půjčitel tímto čestně prohlašuje, že má předmět výpůjčky vyšší účetní (zůstatkovou hodnotu) než 2.000.000 Kč.
4. Čl. VII smlouvy se přečíslovává na „IX“ a čl. VIII smlouvy se přečíslovává na „X“.

IV. Závěrečná ustanovení

1. Ustanovení smlouvy tímto dodatkem neupravená zůstávají v platnosti beze změny.
2. Nedílnou součástí tohoto dodatku je Příloha č. 1: Seznam stálé expozice.
3. Tento dodatek nabývá platnosti dnem jeho podpisu všemi smluvními stranami a účinnosti dnem vydání kolaudačního souhlasu povolujícího užívání stavby „Muzeum automobilů Tatra“, nestanoví-li zákon č. 340/2015 Sb., o zvláštních podmínkách účinnosti některých smluv, uveřejňování těchto smluv a o registru smluv (zákon o registru smluv), ve znění pozdějších předpisů (dále jen „zákon o registru smluv“), jinak. V takovém případě nabývá dodatek účinnosti nejdříve dnem jeho uveřejnění v registru smluv.
4. Tento dodatek je vyhotoven v pěti stejnopisech s platností originálu, z nichž půjčitel obdrží dvě vyhotovení, vypůjčitel jedno vyhotovení a kraj dvě vyhotovení dodatku.
5. Smluvní strany shodně prohlašují, že si tento dodatek před jeho podpisem přečetly, že byl uzavřen po vzájemném projednání podle jejich pravé a svobodné vůle, určitě, vážně a srozumitelně a že se dohodly o celém jeho obsahu, což stvrzují svými podpisy.
6. Smluvní strany se dohodly, že pokud se na tento dodatek vztahuje povinnost uveřejnění v registru smluv ve smyslu zákona o registru smluv, provede uveřejnění v souladu se zákonem kraj.
7. Osobní údaje obsažené v tomto dodatku i ve smlouvě budou Moravskoslezským krajem zpracovávány pouze pro účely plnění práv a povinností vyplývajících z této smlouvy; k jiným účelům nebudou tyto osobní údaje Moravskoslezským krajem použity. Moravskoslezský kraj při zpracovávání osobních údajů dodržuje platné právní předpisy. Podrobné informace o ochraně osobních údajů jsou uvedeny na oficiálních webových stránkách Moravskoslezského kraje www.msk.cz.
8. Osobní údaje obsažené v této smlouvě budou Muzeem Novojičinska, příspěvkovou organizací zpracovávány pouze pro účely plnění práv a povinností vyplývajících z této smlouvy; k jiným účelům

nebudou tyto osobní údaje Muzeem Novojičínska, příspěvkovou organizací, použity. Muzeum Novojičínska, příspěvková organizace při zpracovávání osobních údajů dodržuje platné právní předpisy. Podrobné informace o ochraně osobních údajů jsou uvedeny na oficiálních webových stránkách www.muzeumnj.cz.

9. Doložka platnosti právního jednání dle § 23 zákona č. 129/2000 Sb., o krajích (krajské zřízení), ve znění pozdějších předpisů:

O uzavření tohoto dodatku rozhodla rada kraje svým usnesením č. 9/448 ze dne 8. 2. 2021.

V Ostravě dne18.03.2021



za kraj
prof. Ing. Ivo Vondrák, CSc.
hejtman kraje

KOPĚNKY 8.3.2021

V dne



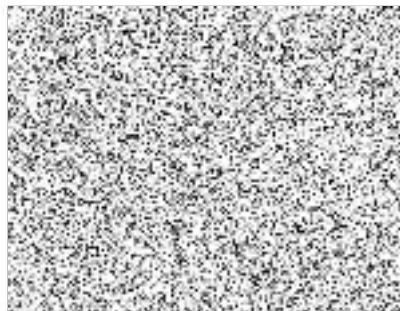
Ing. Pavel Lazar, MBA
předseda představenstva

V Koptimě dne 8.3.2021



za půjčitele
Ing. Miloslav Mahut
místopředseda představenstva

V Koptimě dne 11.2.2021



Příloha č. 1 – Seznam stálé expozice

Seznam movitého majetku			
I. AUTOMOBILY			
Inventární číslo	Předmět	Rok výroby	Stávající umístění
00128/1	Tatra 49 - tříkolka	1930	areál TATRA TRUCKS a.s. (Hlachova sbírka)
00128/10	Tatra 12 - valník + příslušenství (hliníkové konve na mléko)	1928	areál TATRA TRUCKS a.s. (Hlachova sbírka)
00128/14	Tatra Beta - skříňový automobil, pick-up	1998	areál TATRA TRUCKS a.s. (Hlachova sbírka)
00128/15	Tatra 815 TPL 6x6 - letištní tahač	1989	depozit TATRA TRUCKS a.s. (budova D-obj. 351) (Hlachova sbírka)
00128/16	Tatra 815-2 NT 4x4 - tahač návěsů	1989	areál TATRA TRUCKS a.s. (Hlachova sbírka)
00128/20	Tatra 813 NT 4x4 - tahač návěsů	1972	areál TATRA TRUCKS a.s. (Hlachova sbírka)
00128/25	Tatra 138 6x6 CAS 32 - hasičský automobil	1967	areál TATRA TRUCKS a.s. (Hlachova sbírka)
00128/26	Tatra 111 C - cisterna	1961	areál TATRA TRUCKS a.s. (Hlachova sbírka)
00128/28	Tatra 500 HB	1955	areál TATRA TRUCKS a.s. (Hlachova sbírka)
00128/30	Tatra 805 DVS-8 - skříň hasič	1958	areál TATRA TRUCKS a.s. (Hlachova sbírka)
00128/31	Tatra 805 - skříňová, vysoké provedení	1958	areál TATRA TRUCKS a.s. (Hlachova sbírka)
00128/32	Tatra 805 - civilní valník	1956	areál TATRA TRUCKS a.s. (Hlachova sbírka)
00128/39	Tatra 111 HSC-4 - autojeřáb	1954	areál TATRA TRUCKS a.s. (Hlachova sbírka)
00128/4	Tatra 115 - valník	1949	areál TATRA TRUCKS a.s. (Hlachova sbírka)
00128/43	Tatra 138 NT 4x4 - tahač návěsů	1965	areál TATRA TRUCKS a.s. (Hlachova sbírka)
00128/48	Tatra 111 - autobagr	1956	areál TATRA TRUCKS a.s. (Hlachova sbírka)
00128/49	Tatra 138 S3 6x6 - sklápěč	1966	areál TATRA TRUCKS a.s. (Hlachova sbírka)
00128/53	Tatra 813 8x8 Kolos - vojenský tahač	1973	areál TATRA TRUCKS a.s. (Hlachova sbírka)
00128/55	Tatra 138 AV-8 6x6 - vyprošťovací automobil	1966	areál TATRA TRUCKS a.s. (Hlachova sbírka)
00128/58	Tatra 805 - cisterna	1958	areál TATRA TRUCKS a.s. (Hlachova sbírka)
00128/59	Tatra 805 - komando	1959	areál TATRA TRUCKS a.s. (Hlachova sbírka)
00128/60	Tatra 805 - skříňová, nízké provedení	1960	areál TATRA TRUCKS a.s. (Hlachova sbírka)
00128/62	Tatra 111 S2 EXPO - sklápěč	1957	areál TATRA TRUCKS a.s. (Hlachova sbírka)

Inventární číslo	Předmět	Rok výroby	Stávající umístění
00128/65	Tatra 813 S1 8x8 - sklápěč „Drtikolka“	1976	areál TATRA TRUCKS a.s. (Hlachova sbírka)
00128/67	Tatra 805 - valník	1955	areál TATRA TRUCKS a.s. (Hlachova sbírka)
00128/97	Tatra 141	1967	areál TATRA TRUCKS a.s. (Hlachova sbírka)
00128/99	Tatra 815-7 4x4 - valník	2007	areál TATRA TRUCKS a.s. (Hlachova sbírka)
00128/100	Tatra 813 TP 6x6 - tahač přívěsů	1979	areál TATRA TRUCKS a.s. (Hlachova sbírka)
00128/103	Tatra 128 - valník	1951	depozit TATRA TRUCKS a.s. (budova D-obj. 351) (Hlachova sbírka)
00128/105	Tatra 815 S1 6x6 - sklápěč	1987	areál TATRA TRUCKS a.s. (Hlachova sbírka)
00128/106	Tatra 810 6x6 - valník	2007	areál TATRA TRUCKS a.s. (Hlachova sbírka)
A0002	1. nákladní vůz	1898	Technické muzeum Tatra
A0004	NW Typ K požární	1910	Technické muzeum Tatra
A0008	NW typ T - hasičský automobil	1921	depozit TATRA TRUCKS a.s. (budova D-obj. 351)
A0042	Tatra 72 - šestikolový vůz (velitelský break)	1935	depozit TATRA TRUCKS a.s. (budova D-obj.351)
A0043	Tatra 27b - požární vůz	1946	depozit TATRA TRUCKS a.s. (budova D-obj. 351)
A0044	Tatra 43/52 - valník	1935	Technické muzeum Tatra
A0046	Tatra 72 - šestikolový vůz	1935	Technické muzeum Tatra
A0047	Tatra 82 - šestikolový vůz	1936	depozit TATRA TRUCKS a.s. (budova D-obj. 351)
A0048	Tatra 85 - šestikolový vůz	1939	Technické muzeum Tatra
A0049	Tatra 93 - třinápravový vůz	1938	Technické muzeum Tatra
A0050	Tatra 111 - valník	1953	Technické muzeum Tatra
A0051	Tatra 138 VN 6x6 - Lambaréné	1967	Technické muzeum Tatra
A0052	Tatra 805 - H+Z	1955-58	Technické muzeum Tatra
A0053	Tatra 815 VVN 8x8 - prototyp	1974	Technické muzeum Tatra
A0062	Tatra 114 - valník	1947	depozit TATRA TRUCKS a.s. (budova D-obj. 351)
A0074	Tatra 815 Dakar 4x4	1986	Technické muzeum Tatra
A0078	Tatra 11	1926	Technické muzeum Tatra
A0079	Tatra 815 VVN 6x6 - Živá Afrika	1984	Technické muzeum Tatra
A0080	OT-810 - polopásový obrněný transportér	1960-62	depozit TATRA TRUCKS a.s. (budova D-obj. 351)
A0081	Tatra 815 GTC 6x6 - Kolem světa	1985	Technické muzeum Tatra

Inventární číslo	Předmět	Rok výroby	Stávající umístění
A0083	Tatra 162 S1K 6x6 - prototyp	1988	Technické muzeum Tatra
A0086	Tatra 162 S3T 6x4 - prototyp	1989	depozit TATRA TRUCKS a.s. (budova D-obj. 351)
A0090	Tatra 815-2 4x4 KRAB - prototyp	1990	depozit TATRA TRUCKS a.s. (budova D-obj. 351)
A0095	Tatra Jamal SRT Evo IV - závodní tahač	2001	depozit TATRA TRUCKS a.s. (budova D-obj. 351)
A0096	Tatra 815 Dakar 6x6	1985	areál TATRA TRUCKS a.s.
II. PODVOZKY			
Inventární číslo	Předmět	Rok výroby	Stávající umístění
00128/21	Tatra 805 - podvozek	1958	areál TATRA TRUCKS a.s. (Hlachova sbírka)
00128/57	Tatra 111 - podvozek s kabinou	1959	areál TATRA TRUCKS a.s. (Hlachova sbírka)
00128/75	Náprava OT-64		areál TATRA TRUCKS a.s. (Hlachova sbírka)
00128/76	Přední náprava T 138 v řezu		areál TATRA TRUCKS a.s. (Hlachova sbírka)
P0001	NW typ K s mot. Lang - podvozek	1909	Technické muzeum Tatra
P0002	NW Typ TL4 - 14/35 - podvozek	1917	Technické muzeum Tatra
P0004	Tatra 23 - podvozek		depozit TATRA TRUCKS a.s. (budova D-obj. 351)
P0005	Tatra 25 - šestikolový tahač, podvozek		Technické muzeum Tatra
P0006	Tatra 26/30 - šestikolový vůz, podvozek		Technické muzeum Tatra
P0007	Tatra 49 - tříkolka, podvozek	1931	Technické muzeum Tatra
P0012	Tatra 13 - podvozek		Technické muzeum Tatra
P0014	Tatra 24/67 - podvozek		depozit TATRA TRUCKS a.s. (budova D-obj. 351)
P0022	Tatra 72 - podvozek		Technické muzeum Tatra
P0023	Tatra 43 - podvozek		Technické muzeum Tatra
III. MOTORY			
Inventární číslo	Předmět	Rok výroby	Stávající umístění
00128/73	Tatra 928 - motor v řezu		areál TATRA TRUCKS a.s. (Hlachova sbírka)
00128/92	Tatra 111 - motor, řetězák		areál TATRA TRUCKS a.s. (Hlachova sbírka)
M0021	Tatra 603 A pro T 805 - motor, 8 válec		Technické muzeum Tatra
M0034	Motor typ K (Kronfeld) - 4 válec	1909	Technické muzeum Tatra
M0041	Tatra T 948 FV II - prototyp motoru	1970	depozit TATRA TRUCKS a.s. (budova D-obj. 351)
M0042	Tatra 27 A - motor, 4 válec	1934	Technické muzeum Tatra

Inventární číslo	Předmět	Rok výroby	Stávající umístění
M0045	Tatra 82 - motor, 4 válec	1936	Technické muzeum Tatra
M0047	Tatra 955 - motor, 18 válec W	1942	Technické muzeum Tatra
M0048	Tatra 111 A - motor, 12 válec	1952	Technické muzeum Tatra
M0060	Tatra 928 pro T 138 - motor, 8 válec		depozit TATRA TRUCKS a.s. (budova D-obj. 351)
M0061	Tatra T 928-4 - motor, 8 válec		depozit TATRA TRUCKS a.s. (budova D-obj. 351)
M0062	Tatra T 930 pro T 813 - motor, 12 válec	1956	depozit TATRA TRUCKS a.s. (budova D-obj. 351)
M0063	Tatra T 930-4 - motor, 12 válec	1956	Technické muzeum Tatra
M0108	Tatra 81 H - motor	1942	Technické muzeum Tatra
M0121	Tatra T5-928-51 - motor, prototyp, 8 válec	1989	depozit TATRA TRUCKS a.s. (budova D-obj. 351)
M0124	Tatra T3-928 pro T 815 - motor, 8 válec		Technické muzeum Tatra
M0125	Tatra T3-929 pro T 815 - motor, 10 válec		depozit TATRA TRUCKS a.s. (budova D-obj. 351)
M0126	Tatra T3-930 pro T 815 - motor, 12 válec		Technické muzeum Tatra
IV. MODELY			
Inventární číslo	Předmět	Stávající umístění	
S0003	1. nákladní automobil NW	Technické muzeum Tatra	
S0044	Tatra 114 - autobus	Technické muzeum Tatra	
S0046	Tatra 111	Technické muzeum Tatra	
S0047	Tatra 116	Technické muzeum Tatra	
S0048	Tatra 138 6x6 s návěsem	Technické muzeum Tatra	
S0049	Tatra 138 s návěsem	Technické muzeum Tatra	
S0051	Tatra 500 HB	Technické muzeum Tatra	
S0052	Tatra 813 NT 4x4	Technické muzeum Tatra	
S0053	Tatra 815 S1 8x8	Technické muzeum Tatra	
S0054	Tatra 813 S1 6x6	Technické muzeum Tatra	
S0062	Tatra 815 VN 8x8	Technické muzeum Tatra	
S0065	Tatra 815 VN 8x8	Technické muzeum Tatra	
S0066	Tatra 148 S1 6x6 - Arktik	Technické muzeum Tatra	
V. RŮZNÁ JINÁ TECHNIKA			
Inventární číslo	Předmět	Rok výroby	Stávající umístění
00128/61	Elektrocentrála - 15 kW	1963	areál TATRA TRUCKS a.s. (Hlachova sbírka)

Inventární číslo	Předmět	Rok výroby	Stávající umístění
K007	kočár Wien - Schustala	1905	depozit TATRA TRUCKS a.s. (budova D-obj. 351)
R0019	Tatra 138 - přední náprava		depozit TATRA TRUCKS a.s. (budova D-obj. 351)
R0020	Převod 1. nákladního automobilu	1898	Technické muzeum Tatra
R0025	Požární agregát s motorem T 52	1940	depozit TATRA TRUCKS a.s. (budova D-obj. 351)
R0028	Tatra 138 - panel řazení		Technické muzeum Tatra
sklad položka 101	Kabina T 813 - skelet		areál TATRA TRUCKS a.s. (Hlachova sbírka)
sklad položka 131	Kabina T 111 - kostra s oplechováním		areál TATRA TRUCKS a.s. (Hlachova sbírka)
sklad položka 132	Kabina T 111 - dřevěná kostra		areál TATRA TRUCKS a.s. (Hlachova sbírka)