



TECHNOLOGIE
HLAVNÍHO MĚSTA
PRAHY

Pulz naší metropole

DÍLČÍ OBJEDNÁVKA č.16

vystavená na základě uzavřené Smlouvy ze dne 25.6.2020, evidované pod číslem
Objednatele 049/20 (dále jen „Smlouva“)

Objednatel:

Technologie hlavního města Prahy, a.s.
se sídlem: Dělnická 213/12, 170 00, Praha 7
IČO: 25672541 DIČ: CZ25672541
(dále jen „THMP“)

Oprávněný zaměstnanec Objednatele:

tel.: [REDACTED]

e-mail: [REDACTED]

Poskytovatel:

ELTODO OSVĚTLENÍ, s.r.o.
se sídlem: Novodvorská 1010/14, 142 01 Praha 4
IČO: 25751018, DIČ: CZ25751018

Oprávněný zaměstnanec Poskytovatele:

tel.: [REDACTED]

e-mail: [REDACTED]

Na základě čl. 4 výše uvedené Smlouvy u Vás na akci s názvem ...

„Výměna stožárů, svítidel a kabelového vedení na veřejném osvětlení v roce 2020 – 1. část
lokality MČ Praha 6 –Libocká

... objednáváme Činnosti dle Smlouvy v rozsahu specifikovaném v této dílčí objednávce vč.
příloh.

1. Specifikace a rozsah Činností:

Kompletní výměna 14 stožárů v rozsahu přiloženého položkového rozpočtu (výkazu výměr). Výměna zahrnuje kompletní demontáž stávajícího světelného místa vč. základů (stožárového pouzdra) a zhotovení nového světelného místa vč. naspojování přírodních napájecích kabelů a napojení uzemnění. Stožáry (UZM 8-159/118/89 atyp) budou dodány ze skladu THMP, podle podmínek, které budou smluvními stranami odsouhlaseny v Zázpisu o předání a převzetí staveniště. Svítidla budou použita stávající. Označení a umístění dotčených světelných míst je jednoznačně definováno v přiloženém Popisu stávajícího a nového stavu.

Technologie hlavního města Prahy, a.s.

Dělnická 213/12 | 170 00 Praha 7 - Holešovice | www.thmp.cz

IČ: 256 72 541 | DIČ: CZ 256 72 541 | Společnost je vedená u Městského soudu v Praze, oddíl B, vložka 5402

Bankovní spojení: Komerční banka, a.s. | číslo bankovního účtu: [REDACTED]

2. Místo provádění činností:

lokality MČ Praha 6 – Liboc , ulice Libocká blíže specifikováno v příloze č. 2 této dílčí objednávky (část mapa)

3. Termín provedení činností:

Akce probíhá v koordinaci s dodavatelem třetí strany. Předběžný termín dokončení je do 30.5.2021. Termín se může posunout v závislosti na kooperující třetí straně.

4. Potvrzení objednávky:

Poskytovatel do 5 pracovních dnů od doručení této Dílčí objednávky potvrdí přijetí její přijetí.

V potvrzení Dílčí objednávky Poskytovatel uvede cenu za provedení Objednatelem požadovaných Činností touto dílčí objednávkou stanovenou na základě položkového rozpočtu, který je přílohou č. 1 této dílčí objednávky, s jednotkovými cenami vyplývajícími z uzavřené Smlouvy, resp. přílohy č. 1 Smlouvy.

5. Cena (vyplňuje Poskytovatel při potvrzení objednávky):

Cena bez DPH:	590 028,37 Kč.....Kč
DPH 21%:	123 905,95..... Kč
Cena vč. DPH:	713 934,32..... Kč

6. Přílohy:

- č.1 - Položkový rozpočet (výkaz výměr)
- č.2 - Popis stávajícího a nového stavu (tabulka + mapa)

Datum vystavení objednávky Objednatelem:

18.03.2021

Datum potvrzení objednávky Poskytovatelem:

18.3.2021

Za Poskytovatele:

Technologie hlavního města Prahy, a.s.

Dělnická 213/12 | 170 00 Praha 7 - Holešovice | www.thmp.cz

IČ: 256 72 541 | DIČ: CZ 256 72 541 | Společnost je vedena u Městského soudu v Praze, oddíl B, vložka 5402

Bankovní spojení: Komerční banka, a.s. | číslo bankovního účtu: [redacted]

Místo: Praha
 Zadavatel: THMP, a.s.
 Uchazeč: ELTODOSVĚTLENÍ s.r.o.
 Akce: Liboňská

18.3.2021

POLOŽKOVÝ ROZPOČET - MATERIÁL

Veřejná zakázka: Výměna stožárů, svítidel a kabelového vedení na veřejném osvětlení v roce 2020 - 1. část

Položka číslo	Název položky	MJ	množství	cena / MJ	celkem bez DPH (Kč)
Díl:	Materiál				
38	kabel CYKY 3x1,5 mm ²	m	154,00		
39	kabel AYYKY-4x10 mm ²	m	0,00		
40	kabel AYYKY-4x16 mm ²	m	0,00		
41	kabel AYYKY-4x25 mm ²	m	0,00		
42	kabel AYYKY-4x35 mm ²	m	0,00		
43	kabel CYKY-4x10 mm ²	m	0,00		
44	kabel CYKY 4x16 mm ²	m	428,00		
45	kabel CYKY-4x25 mm ²	m	0,00		
46	Průchozí čtyřvodivá svorkovnice s jedním držákem pojistky RSP 4, Složení svorkovnice: 6 x RSA 16 A 1 x RA SE 16 A, možnost připojení hliníkových i měděných vodičů, vodivé spojené svorky PE s lůtvou DIN, krytí IP20 bez nutnosti používání příslušenství či krytů, oddělení fázových svorek středovými přepážkami, svorky v sestavách svorkovnic jsou označeny popisem, certifikace státní zkušebny a soulad s normami EU	kus	14,00		
47	Odbočná čtyřvodivá svorkovnice s jedním držákem pojistky RSP-4, Složení svorkovnice: 6 x RSA 16 A 1 x RSA PE-16 A, možnost připojení hliníkových i měděných vodičů, vodivé spojené svorky PE s lůtvou DIN, krytí IP20 bez nutnosti používání příslušenství či krytů, oddělení fázových svorek středovými přepážkami, svorky v sestavách svorkovnic jsou označeny popisem, certifikace státní zkušebny a soulad s normami EU	kus	0,00		
48	Trubičková skleněná pojistka 6 A	kus	14,00		
49	Trubičková skleněná pojistka 10 A	kus	0,00		
50	Drát zemnicí FeZn 10 (0,82kg/m)	kg	246,76		
51	Svorky pro zemnicí drát (SS, SK, SR, SU)	kus	28,00		
52	Kabelová spojka šroubovací CYKY/AYYKY 10 - 35 mm	kus	2,00		
53	Koncovka kabelová smrtřovací do 16 mm	kus	0,00		
54	Koncovka kabelová smrtřovací do 35 mm	kus	28,00		
55	Chráněná korugovaná 60	m	0,00		
56	Chráněná korugovaná 110	m	370,00		
57	Beton C30/36 (nad rámeček základu stožárů)	m ³	0,00		
58	Svítilno uliční s LED technologií, né "retrofit", hladký povrch bez ostrých hran, těleso svítidla vyrobené z konstrukčních materiálů vysoké kvality, trvanlivost s vysokou tepelnou vodivostí a odolného korozí (např. slitina hliníku), použité materiály ve svítidle tak, aby nedocházelo k vzájemné elektrochemické korozi, ochranný kryt světelné části svítidla z plochého tvrzeného skla, Komponenty optického systému (čočky LED čipů) vyhotoveny z mechanicky odolného plastu, stabilizované proti žloutnutí vyvolaného působením UV záření, Upevnění na dříví stožáru nebo výložník průměru 60 mm (68 mm), náklon svítidla 4-10°, ULCR = 0, doba života LED min. 100 000 h L90 při 25° min. 5 křivky svítivosti, Tc od 2700 do 4000K, Ra min. 70, měrný výkon svítidla více než 115lm/W, svítidle je schváleno pro provoz v prostředí s teplotou -40 až +60°C, chlazení pasivní, IK09, IP66, oddělená optická a elektrická část svítidla, vyměnitelný modul LED, přístup do svítidla shora, při otevření krytu dojde k automatickému odpojení od přívodu napětí, účinník min. 0,95, programovatelný předřadník umožňující změnu světelného toku s komunikací v protokolu DALI2, teplotní ochrana předřadníku, přepětová ochrana 10 kV ve svítidle, možnost funkce CLO, omezení nábojového proudu, NEMA nebo ZHAGA konektor, komunikační jednotka na bázi sítě MASH, záruka min. 7 let, svět. tok svítidla: do 3 000lm	ks	0,00		
59	Svítilno uliční s LED technologií, né "retrofit", hladký povrch bez ostrých hran, těleso svítidla vyrobené z konstrukčních materiálů vysoké kvality, trvanlivost s vysokou tepelnou vodivostí a odolného korozí (např. slitina hliníku), použité materiály ve svítidle tak, aby nedocházelo k vzájemné elektrochemické korozi, ochranný kryt světelné části svítidla z plochého tvrzeného skla, Komponenty optického systému (čočky LED čipů) vyhotoveny z mechanicky odolného plastu, stabilizované proti žloutnutí vyvolaného působením UV záření, Upevnění na dříví stožáru nebo výložník průměru 60 mm (68 mm), náklon svítidla 4-10°, ULCR = 0, doba života LED min. 100 000 h L90 při 25° min. 5 křivky svítivosti, Tc od 2700 do 4000K, Ra min. 70, měrný výkon svítidla více než 120lm/W, svítidle je schváleno pro provoz v prostředí s teplotou -40 až +60°C, chlazení pasivní, IK09, IP66, oddělená optická a elektrická část svítidla, vyměnitelný modul LED, přístup do svítidla shora, při otevření krytu dojde k automatickému odpojení od přívodu napětí, účinník min. 0,95, programovatelný předřadník umožňující změnu světelného toku s komunikací v protokolu DALI2, teplotní ochrana předřadníku, přepětová ochrana 10 kV ve svítidle, možnost funkce CLO, omezení nábojového proudu, NEMA nebo ZHAGA konektor, komunikační jednotka na bázi sítě MASH, záruka min. 7 let, svět. tok svítidla: 3 000-6 000lm	ks	0,00		
60	Svítilno uliční s LED technologií, né "retrofit", hladký povrch bez ostrých hran, těleso svítidla vyrobené z konstrukčních materiálů vysoké kvality, trvanlivost s vysokou tepelnou vodivostí a odolného korozí (např. slitina hliníku), použité materiály ve svítidle tak, aby nedocházelo k vzájemné elektrochemické korozi, ochranný kryt světelné části svítidla z plochého tvrzeného skla, Komponenty optického systému (čočky LED čipů) vyhotoveny z mechanicky odolného plastu, stabilizované proti žloutnutí vyvolaného působením UV záření, Upevnění na dříví stožáru nebo výložník průměru 60 mm (68 mm), náklon svítidla 4-10°, ULCR = 0, doba života LED min. 100 000 h L90 při 25° min. 5 křivky svítivosti, Tc od 2700 do 4000K, Ra min. 70, měrný výkon svítidla více než 130lm/W, svítidle je schváleno pro provoz v prostředí s teplotou -40 až +60°C, chlazení pasivní, IK09, IP66, oddělená optická a elektrická část svítidla, vyměnitelný modul LED, přístup do svítidla shora, při otevření krytu dojde k automatickému odpojení od přívodu napětí, účinník min. 0,95, programovatelný předřadník umožňující změnu světelného toku s komunikací v protokolu DALI2, teplotní ochrana předřadníku, přepětová ochrana 10 kV ve svítidle, možnost funkce CLO, omezení nábojového proudu, NEMA nebo ZHAGA konektor, komunikační jednotka na bázi sítě MASH, záruka min. 7 let, svět. tok svítidla: 6 000-12 000lm	ks	0,00		
61	Svítilno uliční s LED technologií, né "retrofit", hladký povrch bez ostrých hran, těleso svítidla vyrobené z konstrukčních materiálů vysoké kvality, trvanlivost s vysokou tepelnou vodivostí a odolného korozí (např. slitina hliníku), použité materiály ve svítidle tak, aby nedocházelo k vzájemné elektrochemické korozi, ochranný kryt světelné části svítidla z plochého tvrzeného skla, Komponenty optického systému (čočky LED čipů) vyhotoveny z mechanicky odolného plastu, stabilizované proti žloutnutí vyvolaného působením UV záření, Upevnění na dříví stožáru nebo výložník průměru 60 mm (68 mm), náklon svítidla 4-10°, ULCR = 0, doba života LED min. 100 000 h L90 při 25° min. 5 křivky svítivosti, Tc od 2700 do 4000K, Ra min. 70, měrný výkon svítidla více než 135lm/W, svítidle je schváleno pro provoz v prostředí s teplotou -40 až +60°C, chlazení pasivní, IK09, IP66, oddělená optická a elektrická část svítidla, vyměnitelný modul LED, přístup do svítidla shora, při otevření krytu dojde k automatickému odpojení od přívodu napětí, účinník min. 0,95, programovatelný předřadník umožňující změnu světelného toku s komunikací v protokolu DALI2, teplotní ochrana předřadníku, přepětová ochrana 10 kV ve svítidle, možnost funkce CLO, omezení nábojového proudu, NEMA nebo ZHAGA konektor, komunikační jednotka na bázi sítě MASH, záruka min. 7 let, svět. tok svítidla: 12 000-22 000lm	ks	0,00		
62	Svítilno parkové dekorativní s LED technologií, v horní části svítidla kruhového plochého tvaru, hladký povrch bez ostrých hran, těleso svítidla vyrobené z konstrukčních materiálů vysoké kvality, trvanlivost s vysokou tepelnou vodivostí a odolného korozí (např. slitina hliníku), nemí mezí materiály docházelo k vzájemné elektrochemické korozi, ochranný kryt světelné části svítidla z plochého tvrzeného skla, např. mechanicky odolný plast stabilizované proti žloutnutí vyvolaného působením UV záření, upevnění na dříví stožáru průměru 60 mm (68 mm), ULCR = 0, doba života LED min. 100 000 h L90 při 25° min. 2 křivky svítivosti, Tc od 2700 do 4000K, Ra min. 70, měrný výkon svítidla více než 115lm/W, svítidle je schváleno pro provoz v prostředí s teplotou -40 až +60°C, chlazení pasivní, IK09, IP66, oddělená optická a elektrická část svítidla, vyměnitelný modul LED, přístup do svítidla shora, při otevření krytu dojde k odpojení od přívodu napětí, účinník min. 0,95, programovatelný předřadník umožňující změnu světelného toku s komunikací v protokolu DALI2, teplotní ochrana předřadníku, přepětová ochrana 10 kV ve svítidle, možnost funkce CLO, omezení nábojového proudu, NEMA nebo ZHAGA konektor, komunikační jednotka na bázi sítě MASH, záruka min. 7 let, svět. tok svítidla: 500-3 000lm	ks	0,00		
63	Svítilno parkové dekorativní s LED technologií, v horní části svítidla kruhového plochého tvaru, hladký povrch bez ostrých hran, těleso svítidla vyrobené z konstrukčních materiálů vysoké kvality, trvanlivost s vysokou tepelnou vodivostí a odolného korozí (např. slitina hliníku), nemí mezí materiály docházelo k vzájemné elektrochemické korozi, ochranný kryt světelné části svítidla z plochého tvrzeného skla, např. mechanicky odolný plast stabilizované proti žloutnutí vyvolaného působením UV záření, upevnění na dříví stožáru průměru 60 mm (68 mm), ULCR = 0, doba života LED min. 100 000 h L90 při 25° min. 2 křivky svítivosti, Tc od 2700 do 4000K, Ra min. 70, měrný výkon svítidla více než 120lm/W, svítidle je schváleno pro provoz v prostředí s teplotou -40 až +60°C, chlazení pasivní, IK09, IP66, oddělená optická a elektrická část svítidla, vyměnitelný modul LED, přístup do svítidla shora, při otevření krytu dojde k odpojení od přívodu napětí, účinník min. 0,95, programovatelný předřadník umožňující změnu světelného toku s komunikací v protokolu DALI2, teplotní ochrana předřadníku, přepětová ochrana 10 kV ve svítidle, možnost funkce CLO, omezení nábojového proudu, NEMA nebo ZHAGA konektor, komunikační jednotka na bázi sítě MASH, záruka min. 7 let, svět. tok svítidla: 3 000-8 000lm	ks	0,00		
	Materiál				82 442,95 Kč

Příloha č. 1 "Dílní objednávky č.16" dle Smlouvy č.49/20- POLOŽKOVÝ ROZPOČET / MONTÁŽ

Místo: Praha
 Zadavatel: THMP, a.s.
 Uchazeč: ELTODO OSVĚTLENÍ s.r.o
 Akce: Libocká

Datum: 18.3.2021

POLOŽKOVÝ ROZPOČET - MONTÁŽ

Veřejná zakázka: Výměna stožárů, svítidel a kabelového vedení na veřejném osvětlení v roce 2020 - 1. část

Položka číslo	Název položky	MJ	množství	cena / MJ	celkem bez DPH (Kč)
Díl: Demontáže					
1	Demontáž stožáru do 6 m vč. betonového základu	kus	0,00		
2	Demontáž stožáru do 8-12 m vč. betonového základu	kus	14,00		
3	Demontáž stávajícího svítidla	kus	14,00		
4	Demontáž stávajícího svodového kabelu	m	112,00		
5	Demontáž svorkovnice	kus	14,00		
Položka číslo Demontáže					90 874,28 Kč
Díl: Elektromontáže					
6	Montáž stožáru do 6 m vč. betonového základu	kus	0,00		
7	Montáž stožáru do 8-12 m vč. betonového základu	kus	14,00		
8	Montáž spojky na 4 a vícežilovým kabelu	kus	2,00		
9	Položení kabelu do 4x16 až 35 mm	m	370,00		
10	Pokládka zemního drátu (průměr 10 mm)	m	398,00		
11	Pokládka korugované chráničky 110	m	370,00		
12	Montáž svítidla	ks	14,00		
13	Montáž svodového kabelu	m	154,00		
14	Montáž svorkovnice	ks	14,00		
Položka číslo Elektromontáže					163 775,38 Kč
Díl: Zemní práce					
15	Vytýčení inženýrských sítí	m	370,00		
16	Definiční úprava nad rámec - žvýce nebo dlažba (dle podmínek TSK)	m ²	0,00		
17	Definiční úprava nad rámec - tráva (dle podmínek TSK)	m ²	0,00		
18	Výkop trasy 35x60 vč. písku a desek nebo uložení v chrániče (vč. hutnění, 15 cm z obou stran povrchu)	m	280,00		
19	Výkop trasy 35x60 vč. písku a desek nebo uložení v chrániče (vč. hutnění, 15 cm z obou stran povrchu)	m	0,00		
20	Výkop trasy 50x60 vč. písku a desek nebo uložení v chrániče (vč. hutnění, 15 cm z obou stran povrchu)	m	0,00		
21	Výkop trasy 50x80 vč. písku a desek nebo uložení v chrániče (vč. hutnění, 15 cm z obou stran povrchu)	m	0,00		
22	Výkop trasy 50x120 vč. chráničky a přebetonování (vč. hutnění, 15 cm z obou stran povrchu)	m	90,00		
23	Žlázení jednovrstvé vozovky z betonu, vrstva 10-20 cm (nad rámec výkopu)	m ²	0,00		
24	Rořiznutí a zalki epoxy-pružnou závlvkou (dle podmínek TSK)	m	0,00		
25	Řízení protlak pod komunikací	m	0,00		
26	Nerízení protlak pod komunikací	m	0,00		
27	Starovací jáma 2,5 x 1,3 x 1,3 m vč. zapožení, provedení zabradli a záhozu	ks	0,00		
28	Člůvká jáma 1,5 x 1,3 x 1,3 m vč. zapožení, provedení zabradli a záhozu	ks	0,00		
29	Sonda číhací 1,5 x 0,5 x 1,3 m	ks	0,00		
30	Sonda chodníková 1,5 x 0,5 x 1,3 m	ks	0,00		
Položka číslo Zemní práce					226 916,60 Kč
Díl: Ostatní práce					
31	Zřízení staveniště	kpl	1,00		
32	Inženýring ve smyslu získání výkopového povolení	kpl	1,00		
33	Geodetické zaměření	kpl	1,00		
34	Revize	kpl	1,00		
35	Skutečné provedení	kpl	1,00		
36	DIO, DIR	kpl	1,00		
37	Dočasné dopravní značení	kpl	1,00		
Položka číslo Ostatní práce					26 019,16 Kč

Místo: Praha
Zadavatel: THMP, a.s.
Uchazeč: ELTODO OSVĚTLENÍ s.r.o.
Akce: Libocká
Rozsah: 14 stožárů

Datum: 18.3.2021

POLOŽKOVÝ ROZPOČET - KRYCÍ LIST

Veřejná zakázka: Výměna stožárů, svítidel a kabelového vedení na veřejném osvětlení v roce 2020 - 1. část

Díl	cena bez DPH (Kč)
Materiál	82 442,95 Kč
Montáž	507 585,42 Kč
- demontáže	90 874,28 Kč
- elektromontáže	163 775,38 Kč
- zemní práce	226 916,60 Kč
- ostatní práce	26 019,16 Kč
CELKEM	590 028,37 Kč

Zpracovali:
Tel.:
E-mail:



ul. Libocká

Stávající stav:

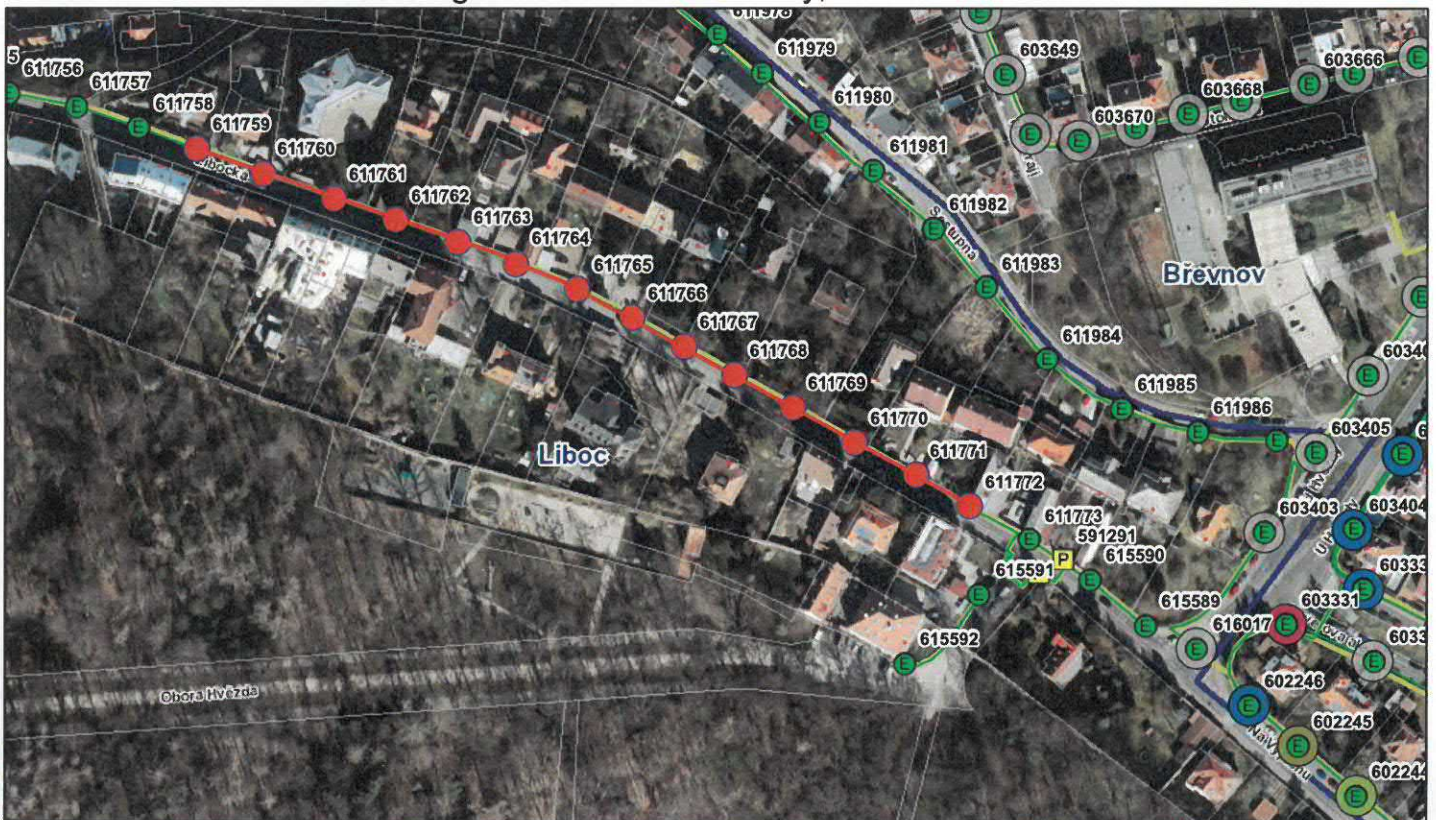
Evidenční číslo	Stožár	Výložník	Svítlidlo	Výzbroj	Slivový kabel	Svodový kabel	Patice	Dopravní značení	poznámky ke stožáru
611759	STOŽAR J 8 METAL.	VYLOZNIK V1-2500/A/95 STAVO	SVIT. SCHREDDER 50W MC12	SGHM	KABEL AVKY 4BX25	CYKY 3x1,5	PATICE LIT. P1 145/1200	ANO	
611760	STOŽAR J 8 METAL.	VYLOZNIK V1-2500/A/95 STAVO	SVIT. SCHREDDER 50W MC12	SGHM	KABEL AVKY 4BX25	CYKY 3x1,5	PATICE LIT. P1 145/1200	ANO	tabule - měření rychlosti
611761	STOŽAR J 8 METAL.	VYLOZNIK V1-2500/A/95 STAVO	SVIT. SCHREDDER 50W MC12	SGHM	KABEL AVKY 4BX25	CYKY 3x1,5	PATICE LIT. P1 145/1200	ANO	
611762	STOŽAR J 8 METAL.	VYLOZNIK V1-2500/A/95 STAVO	SVIT. SCHREDDER 50W MC12	SGHM	KABEL AVKY 4BX25	CYKY 3x1,5	PATICE LIT. P1 145/1200	ANO	
611763	STOŽAR J 8 METAL.	VYLOZNIK V1-2500/A/95 STAVO	SVIT. SCHREDDER 50W MC12	SGHM	KABEL AVKY 4BX25	CYKY 3x1,5	PATICE P1 HUF POLYMERBETON	ANO	
611764	STOŽAR J 8 METAL.	VYLOZNIK V1-2500/A/95 STAVO	SVIT. SCHREDDER 50W MC12	SGHM	KABEL AVKY 4BX25	CYKY 3x1,5	PATICE LIT. P1 145/1200	ANO	
611765	STOŽAR J 8 METAL.	VYLOZNIK V1-2500/A/95 STAVO	SVIT. SCHREDDER 50W MC12	SGHM	KABEL AVKY 4BX25	CYKY 3x1,5	PATICE P1 HUF POLYMERBETON	ANO	
611766	STOŽAR J 8 METAL.	VYLOZNIK V1-2500/A/95 STAVO	SVIT. SCHREDDER 50W MC12	SGHM	KABEL AVKY 4BX25	CYKY 3x1,5	PATICE LIT. P1 145/1200	ANO	
611767	STOŽAR J 8 METAL.	VYLOZNIK V1-2500/A/95 STAVO	SVIT. SCHREDDER 50W MC12	SGHM	KABEL AVKY 4BX25	CYKY 3x1,5	PATICE LIT. P1 145/1200	ANO	
611768	STOŽAR J 8 METAL.	VYLOZNIK V1-2500/A/95 STAVO	SVIT. SCHREDDER 50W MC12	SGHM	KABEL AVKY 4BX25	CYKY 3x1,5	PATICE LIT. P1 145/1200	ANO	
611769	STOŽAR J 8 METAL.	VYLOZNIK V1-2500/A/95 STAVO	SVIT. SCHREDDER 50W MC12	SGHM	KABEL AVKY 4BX25	CYKY 3x1,5	PATICE LIT. P1 145/1200	ANO	
611770	STOŽAR J 8 METAL.	VYLOZNIK V1-2500/A/95 STAVO	SVIT. SCHREDDER 50W MC12	SGHM	KABEL AVKY 4BX25	CYKY 3x1,5	PATICE LIT. P1 145/1200	ANO	
611771	STOŽAR J 8 METAL.	VYLOZNIK V1-2500/A/95 STAVO	SVIT. SCHREDDER 50W MC12	SGHM	KABEL AVKY 4BX25	CYKY 3x1,5	PATICE LIT. P1 145/1200	ANO	
611772	STOŽAR J 8 METAL.	VYLOZNIK V1-2500/A/95 STAVO	SVIT. SCHREDDER 50W MC12	SGHM	KABEL AVKY 4BX25	CYKY 3x1,5	PATICE LIT. P1 145/1200	ANO	

Návrhované řešení:

Evidenční číslo	Stožár	Výložník	Svítlidlo	Výzbroj	Slivový kabel	Svodový kabel	Patice	Dopravní značení	poznámky ke stožáru
611759	UZM 8-159/118/89 atyp	Výložník UZB 1-2500/5 ^o atyp	SVIT. SCHREDDER 50W MC12	SGHM	CYKY 4x16	CYKY 3x1,5	bez patice	ANO	
611760	UZM 8-159/118/89 atyp	Výložník UZB 1-2500/5 ^o atyp	SVIT. SCHREDDER 50W MC12	SGHM	CYKY 4x16	CYKY 3x1,5	bez patice	ANO	
611761	UZM 8-159/118/89 atyp	Výložník UZB 1-2500/5 ^o atyp	SVIT. SCHREDDER 50W MC12	SGHM	CYKY 4x16	CYKY 3x1,5	bez patice	ANO	tabule - měření rychlosti
611762	UZM 8-159/118/89 atyp	Výložník UZB 1-2500/5 ^o atyp	SVIT. SCHREDDER 50W MC12	SGHM	CYKY 4x16	CYKY 3x1,5	bez patice	ANO	
611763	UZM 8-159/118/89 atyp	Výložník UZB 1-2500/5 ^o atyp	SVIT. SCHREDDER 50W MC12	SGHM	CYKY 4x16	CYKY 3x1,5	bez patice	ANO	
611764	UZM 8-159/118/89 atyp	Výložník UZB 1-2500/5 ^o atyp	SVIT. SCHREDDER 50W MC12	SGHM	CYKY 4x16	CYKY 3x1,5	bez patice	ANO	
611765	UZM 8-159/118/89 atyp	Výložník UZB 1-2500/5 ^o atyp	SVIT. SCHREDDER 50W MC12	SGHM	CYKY 4x16	CYKY 3x1,5	bez patice	ANO	
611766	UZM 8-159/118/89 atyp	Výložník UZB 1-2500/5 ^o atyp	SVIT. SCHREDDER 50W MC12	SGHM	CYKY 4x16	CYKY 3x1,5	bez patice	ANO	přeložka 3m, směrem k 611767
611767	UZM 8-159/118/89 atyp	Výložník UZB 1-2500/5 ^o atyp	SVIT. SCHREDDER 50W MC12	SGHM	CYKY 4x16	CYKY 3x1,5	bez patice	ANO	
611768	UZM 8-159/118/89 atyp	Výložník UZB 1-2500/5 ^o atyp	SVIT. SCHREDDER 50W MC12	SGHM	CYKY 4x16	CYKY 3x1,5	bez patice	ANO	
611769	UZM 8-159/118/89 atyp	Výložník UZB 1-2500/5 ^o atyp	SVIT. SCHREDDER 50W MC12	SGHM	CYKY 4x16	CYKY 3x1,5	bez patice	ANO	
611770	UZM 8-159/118/89 atyp	Výložník UZB 1-2500/5 ^o atyp	SVIT. SCHREDDER 50W MC12	SGHM	CYKY 4x16	CYKY 3x1,5	bez patice	ANO	
611771	UZM 8-159/118/89 atyp	Výložník UZB 1-2500/5 ^o atyp	SVIT. SCHREDDER 50W MC12	SGHM	CYKY 4x16	CYKY 3x1,5	bez patice	ANO	
611772	UZM 8-159/118/89 atyp	Výložník UZB 1-2500/5 ^o atyp	SVIT. SCHREDDER 50W MC12	SGHM	CYKY 4x16	CYKY 3x1,5	bez patice	ANO	

Typ	Kus	pozn.	řazení
UZM 8-159/118/89 atyp	14		
Výložník UZB 1-2500/5 ^o atyp	14		

Technologie hlavního města Prahy, a.s. - Investice VO



19. 3. 2021 12:21:35

- | | | | | | |
|-------------|-----------------------------|--|-------------------------------------|--|-----------------------------------|
| | Override 1 Stavby - ostatní | | Přisvětlení přechodu pro chodce | | červená - lampa nebo parkování NE |
| Body | Hotovo | | EVR lampy - vizualizace - EVR_lampy | | modrá - pro EVR nevhodné |
| | Override 2 Světelné místo | | zelená - EVR možné | | |
| | Elektrické osvětlení | | | | |

