

## Objednávka dle rámcové smlouvy MV-50113-150/VZ-2015,

uzavřené s dodavatelem, RICOH Czech Republic s.r.o., Jihlavská 1558/21, 140 00 Praha 4, IČO 48117820, DIČ CZ48117820,  
datové schránky : kydsbsry

ID

Číslo jednací objednatele:

HSLI-1249-24/KŘ-EKO-P-2017

a) Identifikace objednatele:

Objednatel:

Sídlo:

IČO:

DIČ:

Bankovní spojení:

Zastoupená:

Kontaktní osoba:

Email, tel:

Kontaktní osoba za fakturaci:

Email, tel:

Hasičský záchranný sbor Libereckého kraje

Barvířská 29/10, 460 01 Liberec 3

70888744

není plátcem DPH

77540881/0710



b) Specifikace objednávky:

Podrobná specifikace objednaného řešení bude případně uvedena ve Studii proveditelnosti.

c) Rozsah/množství objednaných služeb

Tisková zařízení:

Označení dle RS	Typ zařízení	Identifikační terminál - KS	Počet ks strojů	Stránek čb	Cena za stránku	Stránek bar	Cena za stránku	Cena celkem v Kč bez DPH	Cena celkem v Kč s DPH
TA4Č	KYOCERA P2040	nelze objednat		200	0,499 Kč		x	- Kč	- Kč
TA4B	KYOCERA P6230	nelze objednat		200	0,600 Kč	200	1,500 Kč	- Kč	- Kč
MFZA4Č	KYOCERA M3145			1 000	0,540 Kč	x	x	- Kč	- Kč
MFZA4B	RICOH MP C307exSP			700	0,510 Kč	800	1,100 Kč	- Kč	- Kč
MFZA3Č	RICOH MP 2555SP			3 000	0,430 Kč	x	x	- Kč	- Kč
MFZA3B	RICOH MP C2504exSP		1	1 000	0,500 Kč	2 000	0,900 Kč	48 300,00 Kč	58 443,00 Kč
MFZA3BF	RICOH MP C2504exSP			2 000	0,500 Kč	3 000	0,900 Kč	- Kč	- Kč
PMFZA3B	RICOH MP C5504exSP	lze objednat po předchozí dohodě		10 000	0,320 Kč	10 000	0,750 Kč	- Kč	- Kč
<b>CELKEM za tiskové služby</b>		<b>0</b>	<b>1</b>	<b>X</b>	<b>X</b>	<b>X</b>	<b>X</b>	<b>48 300,00 Kč</b>	<b>58 443,00 Kč</b>

Stránky budou fakturovány na základě skutečně realizovaných a dle podmínek Rámcové smlouvy s rozdělením na čb a barevné stránky.

Tiskový systém:

Popis	Počet monitorovaných zařízení s terminálem	Počet monitorovaných zařízení bez terminálu	Počet zařízení mimo monitoring
Tiskový systém MyQ	1		

Pro implementaci tiskového systému MyQ Objednatel zajistí potřebnou součinnost, zejména dodá sever(y), kde bude MyQ instalováno.

V případě samostatné instalace MyQ bez objednání tiskových zařízení je splatnost faktury dle objednávky 4 měsíce, pokud nedojde v uvedené době k objednání tiskových zařízení. Pokud dojde k objednání tiskových zařízení ve stanovené době 4 měsíců od objednání samostatné instalace MyQ, bude tato objednávka stornována a tiskový systém MyQ bude zařazen do objednávky s tiskovými zařízeními objednatele. Při splnění uvedené podmínky (nebo pokud optimalizační projekt na základě dat z MyQ doporučí neobjednat nová zařízení a ponechat stávající) nebude dodavatel po objednateli požadovat platbu uvedenou v této objednávce.

System ServiceDesk:

Popis	Počet zařízení s on-line dohledem	Počet zařízení bez on-line dohledu
Servisní dohled		

Pro implementaci on-line dohledu (MyQ nebo @Remote) Objednatel zajistí potřebnou součinnost.

Ostatní služby:

Popis	jednotka	počet	cena za jednotku	CELKEM Kč bez DPH	CELKEM Kč s DPH
Činnost pracovníka SW podpory	hodiny		1 000 Kč	- Kč	- Kč
Nadlimitní inst/deinst zařiz. A4	ks		998 Kč	- Kč	- Kč
Nadlimitní inst/deinst zařiz. A3	ks		1 950 Kč	- Kč	- Kč
<b>CELKEM za Ostatní služby</b>				<b>- Kč</b>	<b>- Kč</b>

<b>CELKEM za celou objednávku (výpočet ceny)</b>	<b>48 300,00 Kč</b>	<b>58 443,00 Kč</b>
--	---------------------	---------------------

a) Místo plnění

Místa plnění nově dodávaných strojů, včetně kontaktních osob a telefonického spojení, jsou uvedena v příloze č.1.

b) Lhůty pro plnění

Dodavatel závazně potvrdí do 10 pracovních dnů od uveřejnění v NEN objednávku.

Dodavatel započne s instalací do 10 pracovních dnů od potvrzení objednávky v NEN.

Dodavatel dokončí instalaci do 10 pracovních dnů od zahájení instalace.

Objednatel se může s Dodavatelem dohodnout na prodloužení, nebo případném zkrácení termínu realizace.

c) Náhrada za stroje, u nichž skončil pronájem

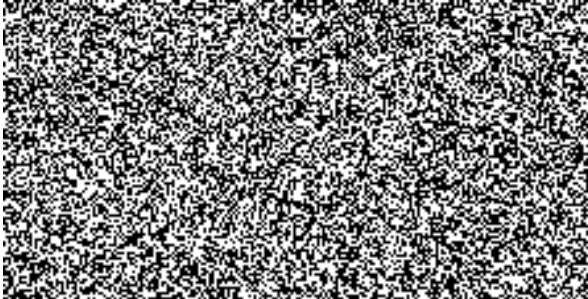
**NE** zaškrtněte platné

V případě, že nově objednané stroje nahrazují stroje Ricoh, u nichž končí pronájem dle předchozích plnění z ukončené Rámcové smlouvy, je nutné v příloze č. 2 doplnit údaje o těchto stahovaných strojích.

Doba poskytování tiskových služeb v měsících od dokončení instalace činí:

uveďte celé číslo

Za objednatele:

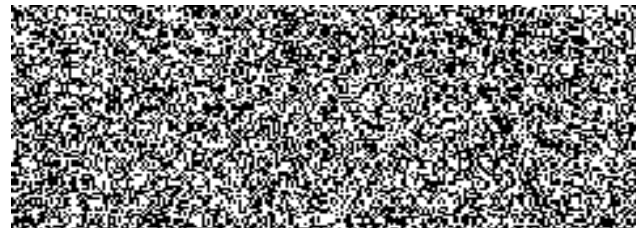


Objednatel vyplňuje

Za dodavatele



podepsáno elektronicky



Místa instalací nových strojů u objednatelů

Doplňující údaje od objednatele														Doplňující údaje od dodavatele													
P. č. stroje	Objednatel	Útvar	Ulice + čp	Město	PSČ	Umístění (upřesnění, kancelář, číslo dveří atp.)	Přízemí / č. patra	Výťah ano/ne	Kontaktní pracovník/uživatel (převzetí stroje)	Tel. kontaktní pracovník/uživatel (převzetí stroje)	IT pracovník	Tel. IT	Email IT	Označení die RS	Terminál MyQ (ANO/NE)	Model	Zakázka	Skladový požadavek	Expedovat v konfiguraci	Expedice	Dodání	Čas dodání	Instalace	Čas instalace	Pozn.	Technik	
1	HZS Libereckého kraje	Krajské ředitelství	Barviřská 29/10	Liberec	460 01	17	1	NE		724 178 320				MFZA3B	ANO												
2																											
3																											
4																											
5																											
6																											
7																											
8																											
9																											
10																											

