



**STŘEDNÍ PRŮMYSLOVÁ ŠKOLA
OTTY WICHTERLEHO**

Propagační tvorba a polygrafie VELKÉ POŘÍČÍ

Křovina s.r.o.
U Habrovky 247/11

140 00 Praha 4

Objednávka

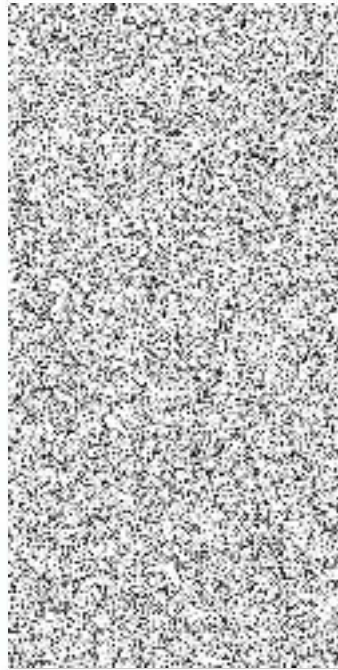
Datum	17.03.2021
Číslo objednávky	5 034/21
Dodavatel	Křovina s.r.o., U Habrovky 247/11 , 140 00 Praha 4, IČO 26424819
Předmět objednávky	Objednáváme u Vás školní nábytek viz příloha
Množství	21
Sjednaná cena vč.DPH	71000 Kč
Termín dodání	
Poskytnutá záruka:	
Způsob dopravy	zajistí dodavatel
Fakturační adresa	Střední průmyslová škola Otty Wichterleho, příspěvková organizace se sídlem Hostovského 910, 549 31 Hronov IČO 06 668 356 DIČ CZ06 668 356
Doručovací adresa	Střední průmyslová škola Otty Wichterleho Krausova 215 549 32 Velké Poříčí
Vyřizuje	
Bankovní spojení	
E-mail	
Telefon	

Operace je v souladu se zákonem 320/2001 Sb., ve znění pozdějších předpisů.

Požadavky na nákup školního nábytku Křovina

1.	souprava TEO II-5-7	RAL 1007 oranžová	15x	deska standart světlý buk s ABS hranou černé barvy	učebna č.7	55 485
2.	učitelský stolek TEO s clonou a uzamykatelnou dvouzásuvkou TEO	RAL 3002 červená	2x	deska standart světlý buk s ABS hranou černé barvy	učebna č.16,17	7 522
3.	učitelská židle polstrovaná stavitelná 5-7	RAL 3002 červená RAL 8016 hnědá	2x 2x		učebna 16,17 učebna 15,7	7 073
	Celkem					70 080

Velké Poříčí - 15.3.2021



Dodavatel: Křovina s.r.o. U Habrovky 247/11 140 00 Praha 4 IČ: 26424819 DIČ: CZ26424819 Telefon: 382274312 Mobil: 777576841, 777576850 E-mail: krovina@krovina.cz www.krovina.cz		Přijatý doklad č.: 5 034/21
Provozovna: Křovina s.r.o. Za Nádražím 2601 397 01 Písek 1	Odběratel: IČ: 06668356 DIČ: CZ06668356 Střední průmyslová škola Otty Wichterleho, příspěvková organizace Hostovského 910 549 31 Hronov Tel.: 491 485 041 721 029 685	
Objednávka č.: 212100541 Přijatý doklad č.: 5 034/21 Forma úhrady: Příkazem Datum zápisu: 17.03.2021	Konečný příjemce: Střední průmyslová škola Otty Wichterleho Krausova 215 549 32 Velké Poříčí	

Označení dodávky	Množství	J.cena	Sleva	Cena %DPH	DPH	Kč Celkem
kovová konstrukce viz jednotlivé položky , koše v barvě černé, desky stolů buk 381 - černá ABS hrana 2mm - oblé rohy, sedáky a opěrky překližka natural						
A1.037.o:TEO R II žákovský stůl dvoumístný, bez odkládacích košů, 130 x 50, nastavitelný vel. 3 - 7, RAL 1007 oranžový	15 ks	1 815,60	20,30%	21 705,50	21%	26 263,66
A1.20:odkládací koš TEO, 9 x 50 x 26 černá barva	30 ks	92,50	17,00%	2 303,25	21%	2 786,93
A1.157.o:TEO žákovská židle nastavitelná, stohovatelná, velikost 5 - 7, RAL 1007 oranžová	30 ks	913,70	20,30%	21 846,57	21%	26 434,35
A013.č:Katedra TEO - učitelský stůl, clona, Pracovní deska 130 x 60, RAL 3002 červená	2 ks	2 208,00		4 416,00	21%	5 343,36
A1.32:Dvouzásuvka TEO, k učitelskému stolu, 1 se zámkem	2 ks	900,00		1 800,00	21%	2 178,00
A1.157.č:TEO žákovská židle nastavitelná, stohovatelná, velikost 5 - 7, RAL 3002 červená	2 ks	913,70		1 827,40	21%	2 211,15
A1.30:polstrovaný sedák a opěrka, čalounění B-42	2 ks	547,70		1 095,40	21%	1 325,43
A1.157:TEO žákovská židle nastavitelná, stohovatelná, velikost 5 - 7, RAL 8016	2 ks	913,70		1 827,40	21%	2 211,15
A1.30:polstrovaný sedák a opěrka, čalounění B-42	2 ks	547,70		1 095,40	21%	1 325,43
Z001:DOPRAVA ZDARMA, Roznášku je možno objednat samostatně.	1 ks	0,00		0,00	0%	0,00
Součet položek CELKEM K ÚHRADĚ				57 916,92	12 162,54	70 079,46 70 079,46

Vystavil: Ing. Jakub Sládeček
sladecek@krovina.cz

