

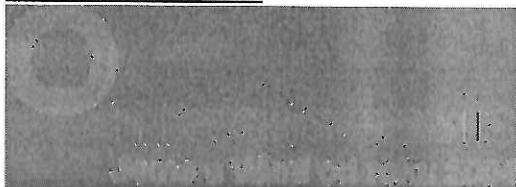


Pro:
Kopie:
Na vědomí:
Předmět: RE: SZM FN Motol 2600000 pro Mediservis s.r.o.
Od: .iservis.cz> - pátek 12.03.2021 13:51

Dobrý den,
Tímto potvrzuji přijetí Vaší objednávky č. 2600000 z 11.3.2021
Děkuji za spolupráci

Zákaznický servis

Mediservis s.r.o., Klapkova 1874/83
182 00, Praha 8 – Kobylisy
www.mediservis.cz



From:
Sent: Thursday, March 11, 2021 4:15 PM
To:
Subject: SZM FN Motol 2600000 pro Mediservis s.r.o.

Odběratel:

Fakultní nemocnice v Motole
Oddělení nákupu SZM FN Motol
2600000
V Úvalu 84
370829
150 06 Praha 5 - Motol
11.03.2021

Objednávka číslo:

ID :

Datum :

IČO: 00064-203
DIČ: CZ00064203

Dodavatel: Tel:
Mediservis s.r.o.
Klapkova 1874/83
182 00 Praha 8

Dodejte na adresu:
SZM FN Motol
Komunikační uzel -2D

Přejímka zboží Po - Čt 6:00 až 18:00, Pá 6:00-15:00

~Objednáváme u Vás:

2136/41 Oddělení spondylochirurgické - operační sál COS NB

Název		
Počet		
1	ROMEO 2 matka (šroub stavěcí) Ti	
6	KS	
	á 1 KS	ELL-SC0100-S
2	ROMEO 2 šroub pedikulární polyaxiální 6x45mm Ti	
2	KS	
	á 1 KS	ELL-PS0645-S
3	ROMEO 2 šroub pedikulární polyaxiální 6x50mm Ti	
4	KS	
	á 1 KS	ELL-PS0650-S
4	ROMEO 2 tyč titanová předehtá 5,4x60mm	
2	KS	
	á 1 KS	ELL-RD0060-S
Celkem:		
82	000,02	

Dodávaný materiál musí být v souladu se zákony 22/1997 Sb. a 268/2014 Sb.

Cena dodávky se řídí smlouvou nebo poslední cenovou nabídkou.

Faktura musí splňovat všechny náležitosti dané zákonem č.

235/2004 Sb. a

musí být zaslána zároveň se zbožím. Splatnost faktur je 60 dní.

Na dodacím listě i faktuře uvádějte vždy číslo naší objednávky, jinak zboží

nemůže být převzato a faktura vyřízena. Dodávejte pouze celá balení.

Žádáme obratem o zaslání akcepce (potvrzení) této objednávky. Objednávky v hodnotě nad 50 000 Kč bez DPH fakturujte až po zveřejnění

v registru smluv ministerstva vnitra ČR v souladu s § 6 odst.1 zákona 4. 340/20/5 sb, o registru smluv. Není-li dohodnuto jinak,

považujte objednávku nevyřízenou do jednoho měsíce za zrušenou.

Ostatní ujednání se řídí Občanským zákoníkem (č.89/2012 Sb.)