



Cenová nabídka: infiltrační deprese na nám. Svobody v Jeseníku.

Na vyzvání odboru investic MěÚ Jeseník předkládáme cenovou nabídku na provedení technického návrhu a na podporu při vyhotovení infiltrační deprese na parc. č. 2439/1 k. ú. Jeseník u křižovatky na nám. Svobody (ulice Poštovní a 28. října).

Opatření vyžaduje odstranění dvou kusů obrubníků na vhodném úseku silnice a snížení úrovně zatravněné plochy pod úroveň komunikace, tedy snížení na nátok o cca 0,20 m, uprostřed prohlubně o 0,50 m oproti současnému stavu.

Půdorys prohlubně na travnaté ploše bude respektovat obvod koruny vzrostlých stromů. Viditelná hloubka prohlubně byla městským architektem určena na 0,50 m. V případě, že se v této hloubce nebude nacházet dostatečně propustná vrstva, bude vhodné výkop prohloubit až na propustnou vrstvu a zpětně přisypat kamenivem vhodné frakce. Vrchní vrstva deprese bude ohumusena a osázena rostlinami, které snesou krátkodobé zaplavení. Humózní vrstva prorostlá bylinnou vegetací je důležitá pro čištění vody od splavenin ze silničního tělesa, tedy pro zlepšování kvality podzemních vody.

Po naplnění deprese při dlouhotrvajících nebo přívalových deštích bude voda ze silničního tělesa odtékat přímo do kanalizace, jak je tomu v současnosti.

Dotčenou pozemkovou parcelou vede **telekomunikační infrastruktura** (viz příloha Cetin). Její trasa však s uvedeným záměrem koliduje pouze na nátok, nikoliv v půdorysu samotné prohlubně. Dle předběžné konzultace s pracovníkem provozovatele sítě (Radim Světlík, +420 602 779 918) takové křížení trasy telekomunikační infrastruktury není překážkou realizace.

Naše nabídka podpory při realizaci záměru spočívá v následujícím.

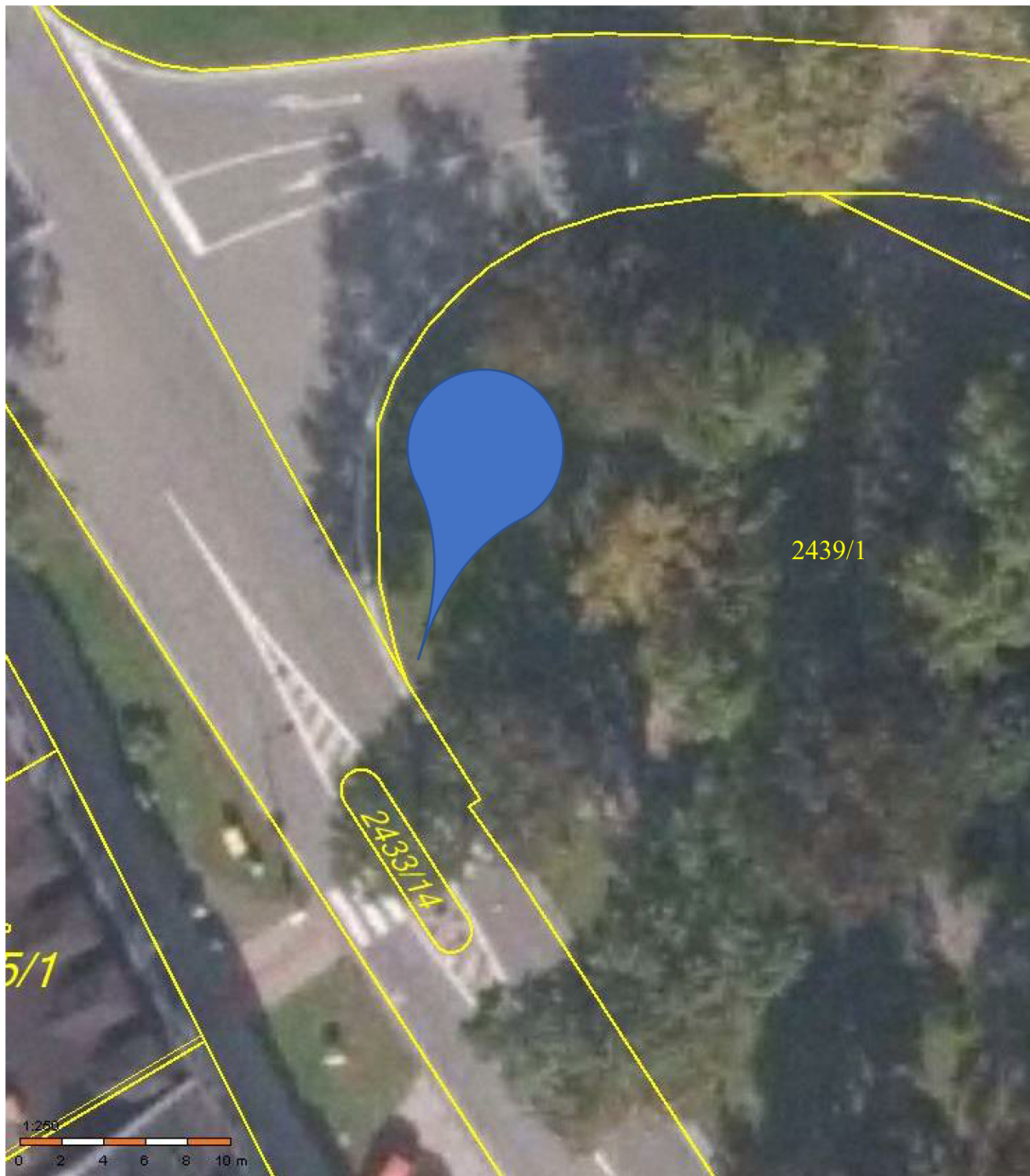
- Konzultace parametrů řešení s dotčenými orgány, zejména SSOK a Cetin a.s.
- Vyhotovení textové a výkresové dokumentace pro projednání a realizaci výše popsaného záměru.
- Dohled nad realizací návrhu.

Spolek Silezika bude při provedení nabídky spolupracovat s autorizovanými osobami ve věci vodního a dopravního stavitelství.

Navrhovaný postup:

- 1) Vyznačení obvodu prohlubně v terénu
- 2) Provedení 2 až 3 sondážních výkopů v navrženém obvodu, zasakovací zkouška
- 3) Předběžné odsouhlasení půdorysu a parametrů opatření od SSOK
- 4) Zjištění souřadnic zlomových bodů půdorysu geodetem
- 5) Vyhotovení výkresové a textové části zprávy, výkazu výměr a rozpočtu, projednání s SSOK, Cetin, MěÚ Jeseník, TSJ
- 6) Dohled nad vyhotovením návrhu

Zjednodušený a schematický situační zákres opatření:



	hod	sazba	celkem
Zpracování výkresové a textové části návrhu.	12	450	5 400
Vyznačení v terénu, IGP, projednání, dohled nad realizací.	40	350	14 000
Výkaz výměr a rozpočet stavebních prací.	5	450	2 250
Práce celkem:			21 650,- Kč.

Mgr. Juraj Grňo, Silezika z.s.