

**Horácká galerie v Novém Městě na Moravě**

se sídlem v Novém Městě na Moravě, Vratislavovo nám. 1  
tel. 566 654 220, fax 566 654 219, e-mail: reditel@horackagalerie.cz  
zastoupená ředitelem PhDr. Josefem Chalupou  
IČO: 00167959  
jako půjčitel na straně jedné (dále jen „půjčitel“)

a

**Česká republika – Kancelář Poslanecké sněmovny Parlamentu České republiky**

se sídlem: Sněmovní 176/4, 118 26 Praha 1 – Malá Strana  
tel. 257 171 111, e-mail: posta@psp.cz  
zastoupená vedoucím Kanceláře Ing. Petrem Kynštetrem, CSc.  
IČO: 00006572  
jako vypůjčitel na straně druhé (dále jen „vypůjčitel“)

uzavírají podle ust. § 2193 a násl. zákona č. 89/2012 Sb., občanský zákoník, tuto

**smlouvu o výpůjčce**  
č. 5NH/7/2016

I.

Předmětem této smlouvy je časově omezená bezplatná výpůjčka uměleckých děl, popsaných v příloze č. 1, která jsou ve vlastnictví Kraje Vysočina a jejichž oprávněným držitelem je půjčitel, vypůjčitelu za podmínek dále uvedených.

II.

Touto smlouvou půjčuje půjčitel díla dle čl. I. této smlouvy vypůjčitelu, a to za účelem reprezentační výzdoby Kanceláře Poslanecké sněmovny Parlamentu České republiky a souhlasí s užitím děl k tomuto účelu. Nedílnou součástí této smlouvy je předávací protokol jako příloha č. 1 o 1 listu, podepsaný oběma smluvními stranami při předání děl.

III.

Vypůjčitel přijímá do užívání díla uvedená v příloze č. 1 této smlouvy a prohlašuje, že je mu znám fyzický stav těchto děl, popsaný v protokolu o stavu děl, který je jako příloha č. 2 o 4 listech nedílnou součástí této smlouvy.

IV.

Výpůjčka se sjednává na dobu určitou do 31. 12. 2021.

## V.

Smlouva o výpůjčce se uzavírá za následujících podmínek:

- vypůjčená díla budou užitá jen k účelu podle čl. II. této smlouvy
- u vypůjčených děl bude výslovně uvedeno, že pocházejí ze sbírky Horácké galerie v Novém Městě na Moravě
- vypůjčitel není oprávněn bez souhlasu půjčitele s díly dále nakládat, zejména je přenechávat jinému do užívání, přemísťovat je do jiných, než sjednaných prostor, nebo je užívat k jinému, než smluvenému účelu
- vypůjčitel je povinen po dobu užívání zajistit ochranu a bezpečnost děl, zejména ostrahu, bezpečné upevnění a umístění
- díla nesmí být bez souhlasu půjčitele fotografována, filmována, ani jinak reprodukována a nesmějí na nich být prováděny restaurátorské zásahy, změny či úpravy.

## VI.

Vypůjčitel odpovídá za jakékoliv poškození, znehodnocení nebo ztrátu děl, ať už vznikly jakýmkoliv způsobem, až do výše uvedené ceny. Odpovědnost vzniká okamžikem fyzického převzetí děl vypůjčitelem a trvá až do fyzického vrácení půjčiteli. Půjčitel má právo za trvání smluvního vztahu přesvědčit se o stavu uměleckých děl, jakož i o způsobu nakládání s nimi.

## VII.

Výpůjčka skončí uplynutím sjednané doby a vypůjčitel vrátí díla zpět na své náklady půjčiteli. Smlouva může být prodloužena na písemnou žádost vypůjčitele, jestliže půjčitel písemně vypůjčiteli prodloužení potvrdí.

Půjčitel může kdykoliv od smlouvy odstoupit, užívá-li vypůjčitel vypůjčená díla v rozporu s touto smlouvou, vypůjčitel je pak povinen bez zbytečného odkladu vrátit vypůjčená díla zpět na své náklady a na místo, které určí půjčitel.

Výpůjčka může skončit před uplynutím sjednané doby dohodou smluvních stran, nebo výpovědí kterékoliv ze smluvních stran. Výpovědní lhůta činí - 14 dnů a počne běžet prvního dne měsíce následujícího po doručení výpovědi druhé smluvní straně.

## VIII.

Vypůjčená umělecká díla podléhají ochraně podle autorského zákona.

## IX.

Tato smlouva nabývá platnosti dnem podpisu oprávněnými zástupci obou smluvních stran a účinnosti dnem uveřejnění v informačním systému veřejné správy – Registru smluv. Vypůjčitel výslovně souhlasí se zveřejněním celého textu této smlouvy včetně podpisů v informačním systému veřejné správy – Registru smluv.


Smluvní strany se dohodly, že zákonnou povinnost dle § 5 odst. 2 zákona č. 340/2015 Sb., o zvláštních podmínkách účinnosti některých smluv, uveřejňování těchto smluv a o registru smluv (zákon o registru smluv) splní půjčitel.

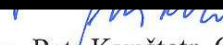
Smlouva se vyhotovuje ve dvou stejnopisech, z nichž po jednom obdrží každá ze smluvních stran.

Rada Kraje Vysočina na svém zasedání dne 6. 12. 2016 usnesením č. 2084/40/2016/RK s uzavřením této smlouvy.

V Novém Městě na Moravě dne.....*7.2.2017*.....

V Praze dne.....*29.2.2017*.....

  
PhDr. Josef Chalupa  
ředitel  
Horácké galerie v Novém Městě na Moravě

  
Ing. Petr Kynštet, CSc.  
vedoucí Kanceláře Poslanecké sněmovny  
Parlamentu České republiky

**HORÁCKÁ GALERIE**  
v Novém Městě na Moravě  
se sídlem Vratislavovo nám. 1  
592 31 Nové Město na Moravě  
IČO: 00167959 Fax: 566 654 219  
Tel.: 566 654 220, 566 654 211

Předávací protokol  
Seznam zapůjčených děl

Poř.	Inv. číslo	Autor, Titul	Technika, Materiál	Rozměry	Poj.cena
1.	O 100	Novotný Zdeněk, Krajina u Oslavice	olej, karton	70 x 100 cm	150 000 Kč
2.	O 304	Synáček Otakar, Na stanici tramvaje	olej, plátno	81 x 100 cm	180 000 Kč
3.	O 587	Melichar Jan Zikmund, Horní Slavkov	olej, karton	50 x 70 cm	80 000 Kč
4.	O 806	Dvorský Bohumír, Jaro	olej, plátno	81 x 115 cm	150 000 Kč
<b>Celkem 4 exponáty</b>					<b>560 000 Kč</b>

Při vypůjčení výše uvedená díla:

předal .....  
*[Signature]*

převzal: .....  
*[Signature]*

dne: *8.2.2014* .....

Při vrácení výše uvedená díla:

předal .....

převzal: .....

dne: .....

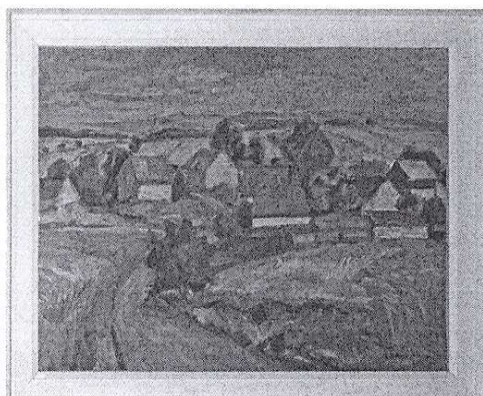
Zjištěné závady:

### PROTOKOL O STAVU č. 1

Horácká galerie, Vratislavovo nám. 1, 592 31 Nové Město na Moravě

Autor: Novotný Zdeněk  
Druh: obraz  
Datace: nedatováno  
Rozměry: v.70 cm, s.100 cm

Název: Krajina u Oslavice  
Materiál, technika: olej, karton  
Sign.: vpravo dole Z. Novotný  
Inv. č.: O 100



#### STAV DÍLA (viz zobrazení)

- |                                    |                              |                          |
|------------------------------------|------------------------------|--------------------------|
| 1. Původní spoje                   | 11. Krakeláč                 | 19. Otisk prstu          |
| 2. Změna roviny                    | a) primární                  | 20. Mušince              |
| 3. Poškození podložky              | b) sekundární                | 21. Plíseň               |
| a) trhlina                         | 12. Poškozená barevná vrstva | a) v malbě               |
| b) perforace                       | a) malba                     | b) zadní strana          |
| c) prasklina                       | b) lazury                    | 22. Nepůvodní zásahy –   |
| opravy                             | 13. Povrchová nečistota      | a) tmely, retuše         |
| d) zlom                            | 14. Vryp                     | b) přemalby – lokální,   |
| e) komprese                        | a) v laku                    | 23. Poškozená patina     |
| souvislé                           | b) v malbě                   | 24. Zažloutlá podložka   |
| 4. Přehyb                          | 15. Zažloutlý lak            | 25. Poškození červotočem |
| ⑤ Zvlnění                          | 16. Zakalený lak             | 26. Kovové fólie         |
| 6. Prohnutí a) - konkávní          | 17. Změna barevné vrstvy     | a) zlato                 |
| b) + konvexní                      | a) struktury                 | b) stříbro               |
| 7. Snížená přilnavost malby        | b) pigmentu                  | c) cín                   |
| 8. Odpadlá barevná vrstva          | 18. Lokální skvrny           | 27. Jiné                 |
| 9. Odpadlý podklad                 | a) mat                       |                          |
| 10. Plošné porušení barevné vrstvy | b) lesk                      |                          |
| a) puchýř                          |                              |                          |
| b) spálená malba                   |                              |                          |

#### STAV RÁMU

- a) Odřenina
  - ..... kovové fólie
  - ..... barevné vrstvy
- b) Krakeláč
- c) Odpadlá polychromie
  - dekor
- d) Otevřený pokos
- e) Praskliny
- f) Skvrny
- g) Uvolněná polychromie
- h) Povrchová nečistota
- i) Opravy
- j) Odpadlý fragment

## PROTOKOL O STAVU č. 2

Horácká galerie, Vratislavovo nám. 1, 592 31 Nové Město na Moravě

Autor: Synáček Otakar  
Druh: obraz  
Datace: 1978  
Rozměry: v.81 cm, s.100 cm

Název: Na stanici tramvaje  
Materiál, technika: olej, plátno  
Sign.: vpravo dole Synáček 78  
Inv. č.: O 304



### STAV DÍLA (viz zobrazení)

1. Původní spoje
2. Změna roviny
3. Poškození podložky
  - a) trhlina
  - b) perforace
  - c) prasklina
- opravy
  - d) zlom
  - e) komprese
- souvislé
  4. Přehyb
  5. Zvinění
  6. Prohnutí a) - konkávní  
b) + konvexní
  7. Snížená přilnavost malby
  8. Odpadá barevná vrstva
  9. Odpadlý podklad
  10. Plošné porušení barevné vrstvy
    - a) puchýř
    - b) spálená malba
  11. Krakeláž
    - a) primární
    - b) sekundární
  12. Poškozená barevná vrstva
    - a) malba
    - b) lazury
  13. Povrchová nečistota
  14. Vryp
    - a) v laku
    - b) v malbě
  15. Zažloutlý lak
  16. Zakalený lak
  17. Změna barevné vrstvy
    - a) struktury
    - b) pigmentu
  18. Lokální skvrny
    - a) mat
    - b) lesk
  19. Otisk prstu
  20. Mušince
  21. Plíseň
    - a) v malbě
    - b) zadní strana
  22. Nepůvodní zásahy –
    - a) tmely, retuše
    - b) přemalby – lokální,
  23. Poškozená patina
  24. Zažloutlá podložka
  25. Poškození červotočem
  26. Kovové fólie
    - a) zlato
    - b) stříbro
    - c) cín
  27. Jiné

### STAV RÁMU

- a) Odřenina
  - ..... kovové fólie
  - ..... barevné vrstvy
- b) Krakeláž
- c) Odpadá polychromie - dekor
- d) Otevřený pokos
- e) Praskliny
- f) Skvrny
- g) Uvolněná polychromie
- h) Povrchová nečistota
- i) Opravy
- j) Odpadlý fragment

### PROTOKOL O STAVU č. 3

Horácká galerie, Vratislavovo nám. 1, 592 31 Nové Město na Moravě

Autor: Melichar Jan Zikmund  
Druh: obraz  
Datace: 1976  
Rozměry: v.50 cm, s.70 cm

Název: Horní Slavkov  
Materiál, technika: olej, karton  
Sign.: J. Z. Melichar Horní Slavkov 76  
Inv. č.: O 587



#### STAV DÍLA (viz zobrazení)

1. Původní spoje
2. Změna roviny
3. Poškození podložky
  - a) trhlina
  - b) perforace
  - c) prasklina
- opravy
  - d) zlom
  - e) komprese
- souvislé
  4. Přehyb
  5. Zvlnění
  6. Prohnutí a) - konkávní  
b) + konvexní
  7. Snížená přilnavost malby
  8. Odpadlá barevná vrstva
  9. Odpadlý podklad
  10. Plošné porušení barevné vrstvy
    - a) puchýř
    - b) spálená malba
  11. Krakeláž
    - a) primární
    - b) sekundární
  12. Poškozená barevná vrstva
    - a) malba
    - b) lazury
  13. Povrchová nečistota
  14. Vryp
    - a) v laku
    - b) v malbě
  15. Zažloutlý lak
  16. Zakalený lak
  17. Změna barevné vrstvy
    - a) struktury
    - b) pigmentu
  18. Lokální skvrny
    - a) mat
    - b) lesk
  19. Otisk prstu
  20. Mušince
  21. Plíseň
    - a) v malbě
    - b) zadní strana
  22. Nepůvodní zásahy –
    - a) tmely, retuše
    - b) přemalby – lokální,
  23. Poškozená patina
  24. Zažloutlá podložka
  25. Poškození červotočem
  26. Kovové fólie
    - a) zlato
    - b) stříbro
    - c) cín
  27. Jiné

#### STAV RÁMU

- a) Odřevina
  - ..... kovové fólie
  - ..... barevné vrstvy
- b) Krakeláž
- c) Odpadlá polychromie
  - dekor
- d) Otevřený pokos
- e) Praskliny
- f) Skvrny
- g) Uvolněná polychromie
- h) Povrchová nečistota
- i) Opravy
- j) Odpadlý fragment

### PROTOKOL O STAVU č. 4

Horácká galerie, Vratislavovo nám. 1, 592 31 Nové Město na Moravě

Autor: Dvorský Bohumír  
Druh: obraz  
Datace: 1945  
Rozměry: v.81 cm, s.115 cm

Název: Jaro  
Materiál, technika: olej, plátno  
Sign.: vpravo dole Boh. Dvorský 45  
Inv. č.: O 806



#### STAV DÍLA (viz zobrazení)

1. Původní spoje
2. Změna roviny
3. Poškození podložky
  - a) trhlina
  - b) perforace
  - c) prasklina
- opravy
  - d) zlom
  - e) komprese
- souvislé
  4. Přehyb
  5. Zvlnění
  6. Prohnutí
    - a) - konkávní
    - b) + konvexní
  7. Snižená přilnavost malby
  8. Odpadlá barevná vrstva
  9. Odpadlý podklad
  10. Plošné porušení barevné vrstvy
    - a) puchýř
    - b) spálená malba
  11. Krakeláž
    - a) primární
    - b) sekundární
  12. Poškozená barevná vrstva
    - a) malba
    - b) lazury
  13. Povrchová nečistota
  14. Vryp
    - a) v laku
    - b) v malbě
  15. Zažloutlý lak
  16. Zakalený lak
  17. Změna barevné vrstvy
    - a) struktury
    - b) pigmentu
  18. Lokální skvrny
    - a) mat
    - b) lesk
  19. Otisk prstu
  20. Mušince
  21. Plíseň
    - a) v malbě
    - b) zadní strana
  22. Nepůvodní zásahy –
    - a) tmely, retuše
    - b) přemalby – lokální,
  23. Poškozená patina
  24. Zažloutlá podložka
  25. Poškození červotočem
  26. Kovové fólie
    - a) zlato
    - b) stříbro
    - c) cín
  27. Jiné

#### STAV RÁMU

- a) Odřenina
  - ..... kovové fólie
  - ..... barevné vrstvy
- b) Krakeláž
- c) Odpadlá polychromie
  - dekor
- d) Otevřený pokos
- e) Praskliny
- f) Skvrny
- g) Uvolněná polychromie
- h) Povrchová nečistota
- i) Opravy
- j) Odpadlý fragment