

**Změnový list číslo****19****Identifikace akce**

Název akce:	Modernizace školního a výcvikového zařízení HZS ČR – středisko Zbítroh
Číslo akce SMVS:	CZ.06.1.23/0.0/0.0/16_035/0005656
Objednatel:	Česká republika - Ministerstvo vnitra, Nad Štolou 936/3, 170 34 Praha 7
Zhotovitel:	Silba-Elstav s.r.o., se sídlem Plzeňská 155, 326 00 Letkov
Projektant:	TECHNICO Opava s.r.o., se sídlem Hradecká 1576/51, Předměstí, 746 01 Opava.

**Předmět změnového listu**

Změna umístění odvětrání stávajícího objektu garáží

**Část díla dotčená změnovým listem**

SO 07 - Výcviková hala

**Popis změny, popis technického řešení****Původní řešení dle smluvní (tendrové) dokumentace :**

Přesunutí větracích otvorů do boků fasády a do střechy

**Nové řešení :**

Odvětrání bude vedeno fasádou nově vznikající výcvikovou halou

**Zdůvodnění změny :**

Na žádost investora, aby odvětrání garáží nezasahovalo do střechy stávajícího objektu garáží

**Vliv změny na výkresovou dokumentaci :**

Zpracovaná úprava PD - bude součástí PD skutečného provedení.

**Záznamy o změně ve stavebním deníku a zápisech z KD:**

Kontrolní den č. 16 - bod 16/04 ze dne 13.6.2019

**Předpokládaný vliv na termín, kvalitu, cenu díla :**

Vliv na termín: Ne

Vliv na kvalitu: Nemá vliv na kvalitu.

Vliv na cenu:

Přípočty k ceně díla bez DPH:

Odpočty z ceny díla bez DPH:

Celkový vliv na změnu ceny díla bez DPH:

# REKAPITULACE STAVBY

Kód: ZB26

**Stavba:** Zbiroh , SO 07 Výcviková hala - Odvětrání garáží

KSO:

Místo:

CC-CZ:

Datum: 16. 7. 2019

Zadavatel:

IČ:

DIČ:

Uchazeč:

SILBA Elstav s.r.o.

IČ:

DIČ:

Projektant:

IČ:

DIČ:

Zpracovatel:

IČ:

DIČ:

Poznámka:

Soupis prací je sestaven s využitím Cenové soustavy ÚRS. Položky, které pochází z této cenové soustavy, jsou ve sloupci 'Cenová soustava' označeny popisem 'CS ÚRS' a úrovni příslušného kalendářního pololetí. Veškeré další informace vymežující popis a podmínky použití těchto položek z Cenové soustavy, které nejsou uvedeny přímo v soupisu prací, jsou neomezeně dále k dispozici na [www.cs-urs.cz](http://www.cs-urs.cz), sekce Cenové a technické podmínky.

## Cena bez DPH

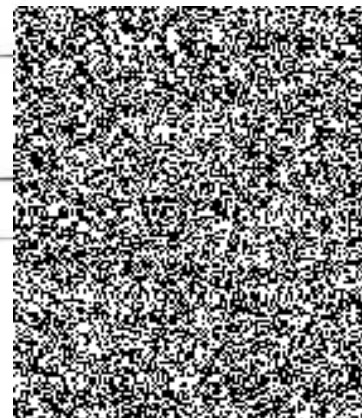
	Sazba daně
DPH základní	21,00%
snížená	15,00%



Cena s DPH

v

CZK



# REKAPITULACE OBJEKTŮ STAVBY A SOUPISŮ PRACÍ

Kód: ZB26

**Stavba:** Zbiroh , SO 07 Výcviková hala - Odvětrání garáží

Místo: Datum: 16. 7. 2019

Zadavatel: Projektant:

Uchazeč: SILBA Eistav s.r.o. Zpracovatel:

Kód	Popis	Cena bez DPH [CZK]	Cena s DPH [CZK]	Typ
-----	-------	--------------------	------------------	-----

## Náklady stavby celkem

ZB2601 Odvětrání garáží



STA

# KRYCÍ LIST SOUPISU PRACÍ

Stavba:

Zbírň , SO 07 Výchovná hala - Odvětrání garáží

Objekt:

**ZB19 - Odvětrání garáží**

KSO:

Místo:

Zadavatel:

Uchazeč:

SILBA Elstav s.r.o.

Projektant:

Zpracovatel:

Poznámka:

CC-CZ:

Datum: 16. 7. 2019

IČ:

DIČ:

IČ:

DIČ:

IČ:

DIČ:

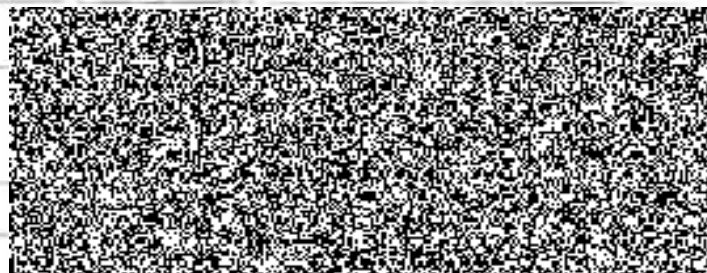
IČ:

DIČ:

Cena bez DPH

DPH základní  
snížená

Cena s DPH



# REKAPITULACE ČLENĚNÍ SOUPISU PRACÍ

Stavba:

Zbiroh , SO 07 Výcviková hala - Odvětrání garáží

Objekt:

**ZB19 - Odvětrání garáží**

Místo:

Datum:

16. 7. 2019

Zadavatel:

Projektant:

Uchazeč:

SILBA Elstav s.r.o.

Zpracovatel:

Kód dílu - Popis

Cena celkem [CZK]

## Náklady stavby celkem

HSV - Práce a dodávky HSV

9 - Ostatní konstrukce a práce, bourání

PSV - Práce a dodávky PSV

713 - Izolace tepelné

751 - Vzduchotechnika

HZS - Hodinové zúčtovací sazby





# SOUPIS PRACÍ

Stavba:

Zbiroh , SO 07 Výcviková hala - Odvětrání garáží

Objekt:

**ZB19 - Odvětrání garáží**

Místo:

Datum: 16. 7. 2019

Zadavatel:

Projektant:

Uchazeč:

SILBA Elstav s.r.o.

Zpracovatel:

PČ	Typ	Kód	Popis	MJ	Množství	J.cena [CZK]	Cena celkem [CZK]	Genová soustava
<b>Náklady soupisu celkem</b>								
	D	HSV	Práce a dodávky HSV					
	D	9	Ostatní konstrukce a práce, bourání					
1	K	95299902	přesunutí větracích otvorů stáv obj. do střechy	soubor	-1,00			
	D	PSV	Práce a dodávky PSV					
	D	713	Izolace tepelné					
2	K	713411111	Montáž izolace tepelné potrubí a ohybů pásy nebo rohožemi bez povrchové úpravy (izolační materiál ve specifikaci) ovlnulými kolem potrubí a staženými ocelovým drátem potrubí jednovrstvá	m2	21,24			
	W		9,4*(0,63+0,5)*2			21,24		
	W		Součet			21,24		
3	M	63151550	deska izolační protipožární sendvičová (polystyren+vata) základní $\lambda=0,034$ tl 100mm	m2	21,66			
	W		21,24*1,02 'Přepočtené koeficientem množství			21,66		
4	K	998713203	Přesun hmot pro izolace tepelné stanovený procentní sazbou (%) z ceny vodorovná dopravní vzdálenost do 50 m v objektech výšky přes 12 do 24 m	%	103,47			
	D	751	Vzduchotechnika					
5	K	751398052	Montáž ostatních zařízení protidešťové žaluzie nebo žaluziové klapky na čtyřhranné potrubí, průřezu přes 0,150 do 0,300 m2	kus	1,00			
6	M	429824051	Klapka regulační žaluziová Pz VZT 400x 400 mm	kus	1,00			
7	K	751989105	D + M Vzduchotechnické potrubí čtyřhranné pozink bez TI 630 x500	m	9,40			
	W		8+1,7*2			9,40		
	W		Součet			9,40		
8	K	998751202	Přesun hmot pro vzduchotechniku stanovený procentní sazbou (%) z ceny vodorovná dopravní vzdálenost do 50 m v objektech výšky přes 12 do 60 m	%	156,89			
	D	HZS	Hodinové zúčtovací sazby					
9	K	HZS1301	Hodinové zúčtovací sazby profesí HSV provádění konstrukcí zedníků	hod	18,00			
	W		18			18,00		
	W		zednické výpomoci					
	W		Součet			18,00		



**Změnový list číslo****20****Identifikace akce**

Název akce:	Modernizace Školního a výcvikového zařízení HZS ČR – středisko Zbiroh
Číslo akce SMVS:	CZ.06.1.23/0.0/0.0/16_035/0005656
Objednatel:	Česká republika - Ministerstvo vnitra, Nad Štolou 936/3, 170 34 Praha 7
Zhotovitel:	Silba-Elstav s.r.o., se sídlem Plzeňská 155, 326 00 Letkov
Projektant:	TECHNICO Opava s.r.o., se sídlem Hradecká 1576/51, Předměstí, 746 01 Opava.

**Předmět změnového listu**

Stěnové madlo a úprava stávajícího nadpraží mezi místnostmi č. 1.23 a 1.20

**Část díla dotčená změnovým listem**

SO 02 - Bývalý štáb

**Popis změny, popis technického řešení****Původní řešení dle smluvní (tendrové) dokumentace :**

Nebylo řešeno

**Nové řešení :**

Mezi místnostmi č. 1.23 a 1.20 bude zvednuto nadpraží na průchodnou výšku a v místnosti č. 1.20 bude osazeno stěnové madlo u vyrovnávacího schodiště

**Zdůvodnění změny :**

Vzhledem k většímu počtu schodišťových stupňů je nutné u vyrovnávacího schodiště v místnosti č. 1.20 osadit stěnové madlo. Vzhledem ke dvěma schodům mezi místnostmi č. 1.20 a 1.23 je nutné zvednout nadpraží na průchodnou výšku.

**Vliv změny na výkresovou dokumentaci :**

Zpracovaná úprava PD - bude součástí PD skutečného provedení.

**Záznamy o změně ve stavebním deníku a zápisech z KD:**

Kontrolní den č. 17 - bod 17/03 ze dne 19.6.2019

**Předpokládaný vliv na termín, kvalitu, cenu díla :**

Vliv na termín: Ne

Vliv na kvalitu: Nemá vliv na kvalitu.

Vliv na cenu:

**Přípočty k ceně díla bez DPH:****Odpočty z ceny díla bez DPH:****Celkový vliv na změnu ceny díla bez DPH:**

# REKAPITULACE STAVBY

Kód: ZB20

**Stavba:** Zbiroh, Bývalý štáb, ZL stěnové madlo, Vybourání a osazení překladu

KSO:

Místo:

Zadavatel:

Uchazeč:

SILBA Elstav.s.r.o.

Projektant:

Zpracovatel:



Poznámka:

Soupis prací je sestaven s využitím Cenové soustavy ÚRS. Položky, které pochází z této cenové soustavy, jsou ve sloupci 'Cenová soustava' označeny popisem 'CS ÚRS' a úrovní příslušného kalendářního pololetí. Veškeré další informace vymezející popis a podmínky použití těchto položek z Cenové soustavy, které nejsou uvedeny přímo v soupisu prací, jsou neomezeně dálkově k dispozici na [www.cs-urs.cz](http://www.cs-urs.cz), sekce Cenové a technické podmínky.

CC-CZ:

Datum: 1. 7. 2019

IČ:

DIČ:

IČ:

DIČ:

IČ:

DIČ:

IČ:

DIČ:

**Cena bez DPH**

	Sazba daně
DPH základní	21,00%
DPH snížená	15,00%

**Cena s DPH**

**v CZK**



# REKAPITULACE OBJEKTŮ STAVBY A SOUPISŮ PRACÍ

Kód: ZB20

**Stavba:** Zbiroh, Bývalý štáb, ZL stěnové madlo, Vybourání a osazení překladu

Místo: Datum: 1. 7. 2019

Zadavatel: Projektant:

Uchazeč: SILBA Elstav.s.r.o. Zpracovatel:



Kód	Popis	Cena bez DPH [CZK]	Cena s DPH [CZK]	Typ
-----	-------	--------------------	------------------	-----

## Náklady stavby celkem

ZB2401 ZL - vybourání a osazení překladu

ZB2402 ZL - Madlo



STA  
STA

# KRYCÍ LIST SOUPISU PRACÍ

Stavba:

Zbiroh, Bývalý štáb, ZL stěnové madlo, Vybourání a osazení překladu

Objekt:

**ZB20 - ZL - vybourání a osazení překladu**

KSO:

Místo:

Zadavatel:

Uchazeč:

SILBA Elstav s.r.o.

Projektant:

Zpracovatel:



Poznámka:

CC-CZ:

Datum: 1. 7. 2018

IČ:

DIČ:

IČ:

DIČ:

IČ:

DIČ:

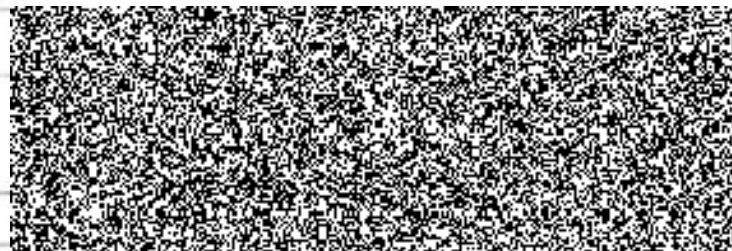
IČ:

DIČ:

Cena bez DPH

DPH základní  
snížená

Cena s DPH



# REKAPITULACE ČLENĚNÍ SOUPISU PRACÍ

Stavba:

Zbiroň, Bývalý štáb, ZL stěnové madlo, Vybourání a osazení překladu

Objekt:

**ZB20 - ZL - vybourání a osazení překladu**

Místo:

Datum: 1. 7. 2019

Zadavatel:

Projektant:

Uchazeč:

SILBA Elstáv s.r.o.

Zpracovatel:



Kód dílu - Popis

Cena celkem [CZK]

## Náklady stavby celkem

HSV - Práce a dodávky HSV

3 - Svislé a kompletní konstrukce

9 - Ostatní konstrukce a práce, bourání

998 - Přesun hmot





# SOUPIS PRACÍ

Stavba:

Zbiroh, Bývalý štáb, ZL slénové madlo, Vybourání a osazení překladi

Objekt:

ZB20 - ZL - vybourání a osazení překladi

Místo:

Datum: 1. 7. 2019

Zadavatel:

Projektant:

Uchazeč:

SILBA Elstav s.r.o.

Zpracovatel:



PČ	Typ	Kód	Popis	MJ	Množství	J.cena [CZK]	Cena celkem [CZK]	Cenová soustava
<b>Náklady soupisu celkem</b>								
D		HSV	Práce a dodávky HSV					
D		3	Svislé a kompletní konstrukce					
1	K	317234410	Vyzdívka mezi nosníky cihlami pálenými na maltu cementovou	m3	0,04			
	W		1,5*0,2*0,14			0,04		
	W		Součet			0,04		
2	K	317941121	Osazovací ocelových válcovaných nosníků na zdívu I nebo IE nebo U nebo UE nebo L do č. 12 nebo výšky do 120 mm	t	0,04			
	W		14,3/1000*1,5*2			0,04		
	W		Součet			0,04		
3	K	348244381	Plentování ocelových válcovaných nosníků jednostranně cihlami na maltu, výška stojiny do 200 mm	m2	0,42			
	W		0,14*1,5*2			0,42		
	W		Součet			0,42		
D		9	Ostatní konstrukce a práce, bourání					
4	K	964073221	Vybourání válcovaných nosníků uložených ve zdívu cihelném délky do 4 m, hmotností do 20 kg/m	t	0,04			
	W		14,3/1000*1,5*2			0,04		
	W		Součet			0,04		
D		998	Přesun hmot					
5	K	998014121	Přesun hmot pro budovy a haly občanské výstavby, bydlení, výrobu a služby s nosnou svislou konstrukcí montovanou z dílců betonových tvářecích s vyzdíváním obvodovým pláštěm vodorovná dopravní vzdálenost do 100 m, pro budovy a haly vícepodlažní, výšky do 18 m	t	0,15			

# KRYCÍ LIST SOUPISU PRACÍ

Stavba:

Zbiroh, Bývalý štáb, ZL stěnové madlo, Vybourání a osazení překladu

Objekt:

**ZB20 - ZL - Madlo**

KSO:

Místo:

Zadavatel:

Uchazeč:

SILBA Elstav.s.r.o.

Projektant:

Zpracovatel:



Poznámka:

CC-CZ:

Datum:

1. 7. 2019

IČ:

DIČ:

IČ:

DIČ:

IČ:

DIČ:

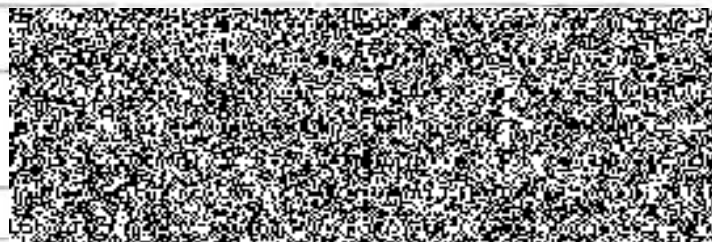
IČ:

DIČ:

Cena bez DPH

DPH základní  
snížená

Cena s DPH



# REKAPITULACE ČLENĚNÍ SOUPISU PRACÍ

Stavba:

Zbiroh, Bývalý mlýn, ZL střešné madlo, Vybourání a osazení překladu

Objekt:

**ZB20 - ZL - Madlo**

Místo:

Zadavatel:

Uchazeč: SILBA Elstav s.r.o.

Datum: 1. 7. 2019

Projektant:

Zpracovatel:



Kód dílu - Popis

Cena celkem [CZK]

## Náklady stavby celkem

PSV - Práce a dodávky PSV

767 - Konstrukce zámečnické

783 - Dokončovací práce - nátěry





# SOUPIS PRACÍ

Slavba: Zbiroh, Bývalý štáb, ZL stěnové madlo, Vybourání a osazení překladu

Objekt: **ZB20 - ZL - Madlo**

Místo:  
Zadavatel:  
Uchazeč: SILBA Elstav.s.r.o.

Datum: 1. 7. 2018

Projektant:  
Zpracovatel:

PČ	Typ	Kód	Popis	MJ	Množství	J.cena [CZK]	Cena celkem [CZK]	Cenová soustava
<b>Náklady soupisu celkem</b>								
	D	PSV	Práce a dodávky PSV					
	D	767	Konstrukce zámečnické					
1	K	767999102	Schodišřové madlo	m	1,50			
2	K	996767201	Přesun hmot pro zámečnické konstrukce stanovený procentní sazbou (%) z ceny vodorovná dopravní vzdálenost do 50 m v objektech výšky do 6 m	%	18,68			
	D	783	Dokončovací práce - nátěry					
3	K	783617803	Krycí nátěr (emal) armatur a kovových potrubí potrubí do DN 50 mm jednonásobný syntetický samozákladující	m	1,50			

**Změnový list číslo****21****Identifikace akce**

Název akce:	Modernizace Školního a výcvikového zařízení HZS ČR – středisko Zbiroh
Číslo akce SMVS:	CZ.06.1.23/0.0/0.0/16_035/0005656
Objednatel:	Česká republika - Ministerstvo vnitra, Nad Štolou 936/3, 170 34 Praha 7
Zhotovitel:	Silba-Elstav s.r.o., se sídlem Plzeňská 155, 326 00 Letkov
Projektant:	TECHNICO Opava s.r.o., se sídlem Hradecká 1576/51, Předměstí, 746 01 Opava.

**Předmět změnového listu**

Záměna podlahových krytin v místnosti č. 1.20

**Část díla dotčená změnovým listem**

SO 02 - Bývalý štáb

**Popis změny, popis technického řešení****Původní řešení dle smluvní (tendrové) dokumentace :**

V místnosti č. 1.20 je PVC

**Nové řešení :**

V místnosti č. 1.20 je dlažba

**Zdůvodnění změny :**

Vzhledem k umístění místnosti č. 1.20 bylo navržena do této místnosti dlažba namísto původního PVC z praktických důvodů. Vzhledem k hrubému provozu dílny (sousedící místnost), reálně hrozí, že bude PVC mechanicky poškozeno nečistotami, drobnými kamínky apod. U dlažby je životnost nepoměrně delší.

**Vliv změny na výkresovou dokumentaci :**

Zpracovaná úprava PD - bude součástí PD skutečného provedení.

**Záznamy o změně ve stavebním deníku a zápisech z KD:**

Kontrolní den č. 18 - bod 18/04 ze dne 26.6.2019

**Předpokládaný vliv na termín, kvalitu, cenu díla :**

Vliv na termín: Ne

Vliv na kvalitu: Nemá vliv na kvalitu.

Vliv na cenu:

**Přípočty k ceně díla bez DPH:****Odpočty z ceny díla bez DPH:****Celkový vliv na změnu ceny díla bez DPH:**

# REKAPITULACE STAVBY

Kód: ZB21  
Stavba: Zbiroh ,Bývalý štáb - ZL změna podlahy v m.č. 1,20 z PVC na dlažbu

KSO: CC-CZ:  
Místo: Datum: 23. 7. 2019

Zadavatel: IČ:

DIČ:

Uchazeč: IČ:  
SILBA Elstav s.r.o. DIČ:

Projektant: IČ:

DIČ:

Zpracovatel: IČ:

DIČ:

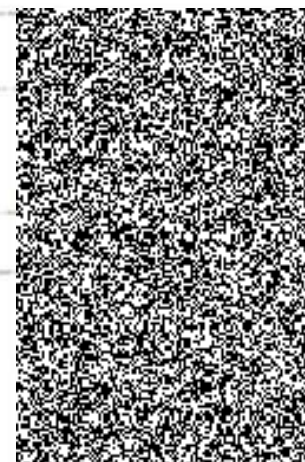
## Poznámka:

Soupis prací je sestaven s využitím Cenové soustavy ÚRS. Položky, které pochází z této cenové soustavy, jsou ve sloupci "Cenová soustava" označeny popisem "CS ÚRS" a úrovni příslušného kalendářního pololetí. Veškeré další informace vymezející popis a podmínky použití těchto položek z Cenové soustavy, které nejsou uvedeny přímo v soupisu prací, jsou neomezeně dále k dispozici na [www.cs-urs.cz](http://www.cs-urs.cz), sekce Cenové a technické podmínky.

## Cena bez DPH

	Sazba daně	Základ daně
DPH základní	21,00%	0,00
DPH snížená	15,00%	0,00

Cena s DPH v CZK





# REKAPITULACE OBJEKTŮ STAVBY A SOUPISŮ PRACÍ

Kód: ZB21

**Stavba:** Zbiroh ,Bývalý štáb - ZL změna podlahy v m.č. 1,20 z PVC na dlažbu

Místo: Datum: 23. 7. 2019

Zadavatel: Projektant:

Uchazeč: SILBA Elstav s.r.o. Zpracovatel:

Kód	Popis	Cena bez DPH [CZK]	Cena s DPH [CZK]	Typ
<b>Náklady stavby celkem</b>				
Zb2701	m.č. 1.20 změna podlah			STA

# KRYCÍ LIST SOUPISU PRACÍ

Stavba:

Zbiroh ,Byvalý štáb - ZL změna podlahy v m.č. 1,20 z PVC na dlažbu

Objekt:

**Zb21 - m.č. 1.20 změna podlah**

KSO:

Místo:

Zadavatel:

Uchazeč:

SILBA Elstav s.r.o.

Projektant:

Zpracovatel:

Poznámka

CC-CZ:

Datum:

23. 7. 2019

IČ:

DIČ:

IČ:

DIČ:

IČ:

DIČ:

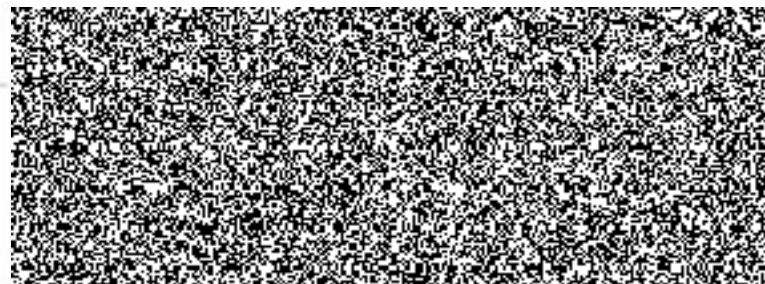
IČ:

DIČ:

Cena bez DPH

DPH základní  
snížená

Cena s DPH



# REKAPITULACE ČLENĚNÍ SOUPISU PRACÍ

Stavba:

Zbiroh ,Bývalý štáb - Zl. změna podlahy v m.č. 1.20 z PVC na dlažbu

Objekt:

**Zb21 - m.č. 1.20 změna podlah**

Místo:

Datum:

23. 7. 2019

Zadavatel:

Projektant:

Uchazeč:

SILBA Elstav s.r.o.

Zpracovatel:

Kód dílu - Popis

Cena celkem [CZK]

## Náklady stavby celkem

### PSV - Práce a dodávky PSV

766 - Konstrukce truhlářské

771 - Podlahy z dlaždic

776 - Podlahy poviakové



# SOUPIS PRACÍ

Stavba:

Zbiroh . Bývalý štáb - Zl. změna podlahy v m.č. 1.20 z PVC na dlažbu

Objekt:

Zb21 - m.č. 1.20 změna podlah

Místo:

Datum: 23. 7. 2019

Zadávatel:

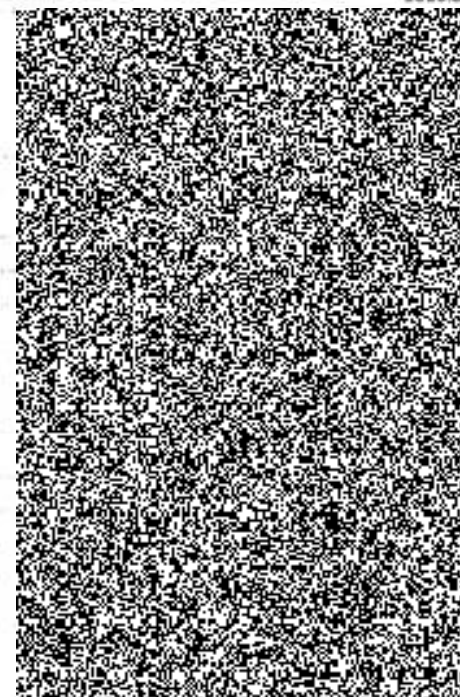
Projektant:

Uchazeč:

SILBA Elstav s.r.o.

Zpracovatel:

PČ	Typ	Kód	Popis	MJ	Množství	J.cena [CZK]	Cena celkem [CZK]	Cenová soustava
<b>Náklady soupisu celkem</b>								
D	PSV		Práce a dodávky PSV					
D	766		Konstrukce truhlářské					
9	K	700000001R	Dodavatelská sleva		kus		-1,00	
D	771		Podlahy z dlaždic					
1	K	771591111	Podlahy - ostatní práce penetrace podkladu		m2		8,00	
2	K	77199901	D + M podlaha 1.NP keram.dlažba		m2		8,00	
	W		4,57*1,75				8,00	
	W		Součet				8,00	
3	K	77199903	Příprava podkladu před pokládkou		m2		8,00	
4	K	998771203	Přesun hmot pro podlahy z dlaždic stanovený procentní sazbou (%) z ceny vodorovná dopravní vzdálenost do 50 m v objektech výšky přes 12 do 24 m		%		108,32	
D	776		Podlahy povlakové					
5	K	776111311	Příprava podkladu vyšší podlah		m2		-8,00	
6	K	776121111	Příprava podkladu penetrace vodou ředitelná na sávký podklad (válečkovaním) ředěná v poměru 1:3 podlah		m2		-8,00	
7	K	77699910	D + M podlaha 1.NP		m2		-8,00	
8	K	998776203	Přesun hmot pro podlahy povlakové stanovený procentní sazbou (%) z ceny vodorovná dopravní vzdálenost do 50 m v objektech výšky přes 12 do 24 m		%		-114,05	





**Změnový list číslo****22****Identifikace akce**

Název akce:	Modernizace školního a výcvikového zařízení HZS ČR – středisko Zbiroh
Číslo akce SMVS:	CZ.06.1.23/0.0/0.0/16_035/0005656
Objednatel:	Česká republika - Ministerstvo vnitra, Nad Štolou 936/3, 170 34 Praha 7
Zhotovitel:	Silba-Elstav s.r.o., se sídlem Pížeňská 155, 326 00 Letkov
Projektant:	TECHNICO Opava s.r.o., se sídlem Hradecká 1576/51, Předměstí, 746 01 Opava.

**Předmět změnového listu**

Řešení kanalizace z další etapy objektu (kuchyně), která bude kolidovat se stavební částí zhotovitele.

**Část díla dotčená změnovým listem**

SO 01 - Bývalá jídelna

**Popis změny, popis technického řešení****Původní řešení dle smluvní (tendrové) dokumentace :**

Nebylo řešeno

**Nové řešení :**

Odkanalizování budoucího objektu kuchyně do 1.PP (splašková, tuková)

**Zdůvodnění změny :**

Vzhledem k plánované další etapě v objektu SO 01 - Bývalá jídelna, kdy ve 2.NP, které není součástí dodávky zhotovitele je uvažována nová kuchyně. Je potřeba za účelem ochrany díla zhotovitele vybudovat odkanalizování této části v této etapě, aby později nedocházelo k zásadním zásahům do již dokončeného díla.

**Vliv změny na výkresovou dokumentaci :**

Zpracovaná úprava PD - bude součástí PD skutečného provedení.

**Záznamy o změně ve stavebním deníku a zápisech z KD:**

Kontrolní den č. 16 - bod 01/08 ze dne 13.6.2019

**Předpokládaný vliv na termín, kvalitu, cenu díla :**

Vliv na termín: Ne

Vliv na kvalitu: Nemá vliv na kvalitu.

Vliv na cenu:

Přípočty k ceně díla bez DPH:

Odpočty z ceny díla bez DPH:

Celkový vliv na změnu ceny díla bez DPH:

# REKAPITULACE STAVBY

Kód: ZB22  
Stavba: Zbiroh, SO 01 Bývalá jídelna ,ZTI vyvolané další etapou výstavby

KSO: CC-CZ:  
Místo: Datum: 15. 7. 2019

Zadavatel: IČ:  
DIČ:

Uchazeč: IČ:  
SILBA Elstav s.r.o. DIČ:

Projektant: IČ:  
DIČ:

Zpracovatel: IČ:  
DIČ:

## Poznámka:

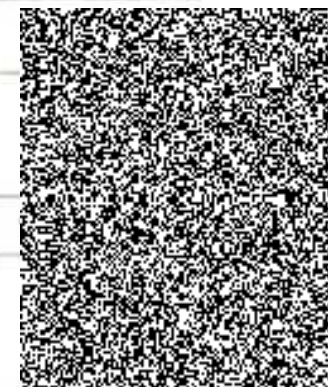
Soupis prací je sestaven s využitím Cenové soustavy ÚRS. Položky, které pochází z této cenové soustavy, jsou ve sloupci 'Cenová soustava' označeny popisem 'CS ÚRS' a úrovní příslušného kalendářního pololetí. Veškeré další informace vymežující popis a podmínky použití těchto položek z Cenové soustavy, které nejsou uvedeny přímo v soupisu prací, jsou neomezeně dále k dispozici na [www.cs-urs.cz](http://www.cs-urs.cz), sekce Cenové a technické podmínky.

## Cena bez DPH

	Sazba daně
DPH základní	21,00%
DPH snížená	15,00%



Cena s DPH v CZK



# REKAPITULACE OBJEKTŮ STAVBY A SOUPISŮ PRACÍ

Kód: ZB22

Stavba: Zbiroh, SO 01 Bývalá jídelna ,ZTI vyvolané další etapou výstavby

Místo: Datum: 15. 7. 2019

Zadavatel: Projektant:

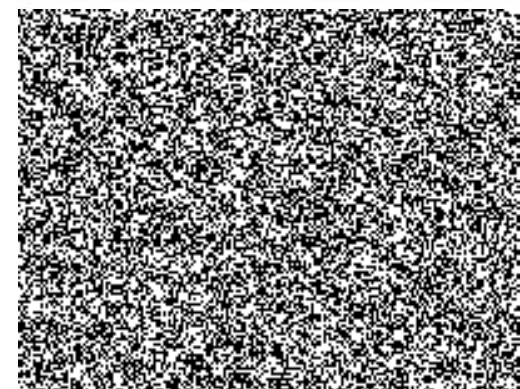
Uchazeč: SILBA Elstev s.r.o. Zpracovatel:



Kód	Popis	Cena bez DPH [CZK]	Cena s DPH [CZK]	Typ
-----	-------	--------------------	------------------	-----

## Náklady stavby celkem

ZB2501	Potrubí v podlaze 1.PP
ZB2502	Potrubí odhlučňovací spodní část 1.PP
ZB2503	Potrubí odhlučňovací spodní část 1.NP
ZB2504	Potrubí odhlučňovací kuchyň
ZB2505	Prostupy ,požární ucpávky
ZB2506	Potrubí tukové
ZB2507	Prostupy ,požární ucpávky - tuková kanal



STA  
STA  
STA  
STA  
STA  
STA  
STA



# KRYCÍ LIST SOUPISU PRACÍ

Stavba:

Zbiroh, SO 01 Bývalá jídelna ,ZTI vyvolané další etapou výstavby

Objekt:

**ZB22 - Potrubí v podlaze 1.PP**

KSO:

Místo:

Zadavatel:

Uchazeč:

SILBA Elstav s.r.o.

Projektant:

Zpracovatel:



Poznámka:

CC-CZ:

Datum: 15. 7. 2019

IČ:

DIČ:

IČ:

DIČ:

IČ:

DIČ:

IČ:

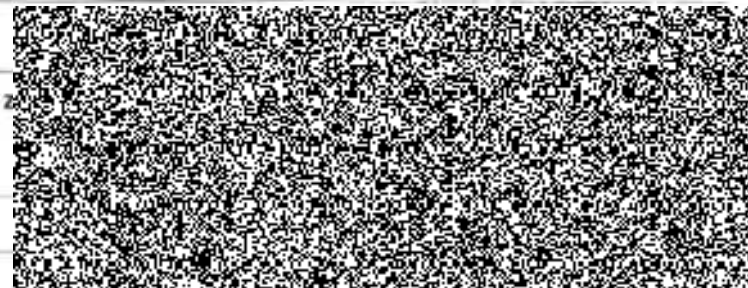
DIČ:

Cena bez DPH

DPH základní

snížená

Cena s DPH





# REKAPITULACE ČLENĚNÍ SOUPISU PRACÍ

Stavba:

Zbiroh, SO 01 Bývalá jídelna ,ZTI vyvolané další etapou výstavby

Objekt:

**ZB22 - Potrubí v podlaže 1.PP**

Místo:

Datum: 15. 7. 2019

Zadavatel:

Projektant:

Uchazeč:

SILBA Elstav s.r.o.

Zpracovatel:



Kód dílu - Popis

Cena celkem [CZK]

## Náklady stavby celkem

### HSV - Práce a dodávky HSV

1 - Zemní práce

4 - Vodorovné konstrukce

6 - Úpravy povrchů, podlahy a osazování výplní

9 - Ostatní konstrukce a práce, bourání

997 - Přesun sutě

998 - Přesun hmot

### PSV - Práce a dodávky PSV

711 - Izolace proti vodě, vlhkosti a plynům

721 - Zdravotechnika - vnitřní kanalizace



# SOUPIS PRACÍ

Stavba:

Zbřoh, SO 01 Bývalá jídelna ,ZTI vyvolané další etapou výstavby

Objekt:

**ZB22 - Potrubí v podlaže 1.PP**

Místo:

Datum: 15. 7. 2019

Zadavatel:

Projektant:

Uchazeč: SILBA Elstav s.r.o.

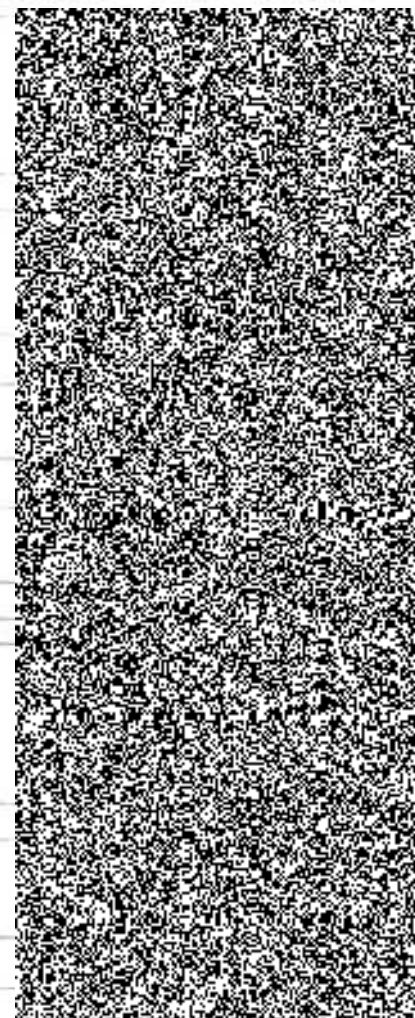
Zpracovatel:



PČ	Typ	Kód	Popis	MJ	Množství	J.cena [CZK]	Cena celkem [CZK]
----	-----	-----	-------	----	----------	--------------	-------------------

## Náklady soupisu celkem

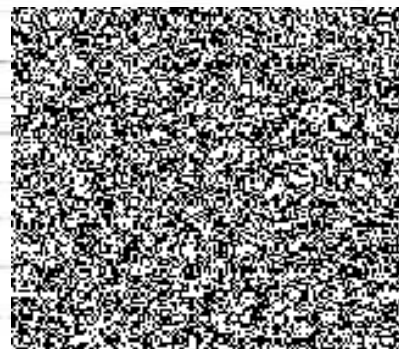
D	HSV	Práce a dodávky HSV	MJ	Množství	J.cena [CZK]	Cena celkem [CZK]
D	1	Zemní práce				
1	K 139711101	Výkopávka v uzavřených prostorách s naložením výkopku na dopravní prostředek v horně tř. 1 až 4	m3		19,80	
	W	(20+12+12+9)*0,5*0,6				15,90
	W	dle výpisu				
	W	13*0,5*0,6				3,90
	W	od guly				
	W	Součet				19,80
2	K 174101102	Zásyp sypaninou z jakékoliv horniny s uložením výkopku ve vrstvách se zhuštěním v uzavřených prostorách s urovnáním povrchu zásypu	m3		9,42	
	W	19,8				19,80
	W	-3,3-7,08				-10,38
	W	Součet				9,42
3	K 175111101	Obsypání potrubí ručně sypaninou z vhodných hornin tř. 1 až 4 nebo materiálem připraveným podél výkopu ve vzdálenosti do 3 m od jeho kraje, pro jakoukoliv hloubku výkopu a míru zhuštění bez prohození sypaniny sílem	m3		7,08	
	W	(20+12+12+9+13)*0,5*0,25				8,25
	W	-3,14*66*0,075*0,075				-1,17
	W	Součet				7,08
4	M 58331200	Štěrkošek netříděný zásypový materiál	t		14,16	
	W	7,08*2 Přepočtené koeficientem množství				14,16
5	K 97899945	Náklady spojené s odvozem a uložením sypaniny	m3		10,38	
	W	3,3*7,08				10,38
	W	přebyteč zemina				
	W	Součet				10,38
D	4	Vodorovné konstrukce				
6	K 451573111	Lože pod potrubí, stoky a drobné objekty v otevřeném výkopu z písku a štěrkopísku do 63 mm	m3		3,30	
	W	(20+12+12+9+13)*0,5*0,1				3,30
	W	Součet				3,30
D	6	Úpravy povrchů, podlahy a osazování výplní				
7	K 631312141	Doplnění dosavadních mazanin prostým betonem s dodáním hmot, bez potěru, plochy jednotlivé rýh v dosavadních mazaninách	m3		3,30	





PČ	Typ	Kód	Popis	MJ	Množství	J. cena [CZK]	Cena celkem [CZK]
	W		3,3			3,30	
	W		dle výbourání				
	W		Součet			3,30	
	D	9	Ostatní konstrukce a práce, bourání				
8	K	965042141	Bourání mazanin betonových nebo z litého asfaltu tl. do 100 mm, plochy přes 4 m2	m3		3,30	
	W		(20+12+12+9)*0,5*0,1			2,65	
	W		dle výpisu				
	W		13*0,5*0,1			0,65	
	W		od guly				
	W		Součet			3,30	
	D	997	Přesun sutě				
9	K	97899801	Náklady spojené s odvozem a uložením sutí ( žb.pb,keramika ,cihly )	t		7,28	
	D	998	Přesun hmot				
10	K	998014121	Přesun hmot pro budovy a haly občanské výstavby, bydlení, výrobu a služby s nosnou svislou konstrukcí montovanou z dílců betonových tyčových s vyzdívaným obvodovým pláštěm vodorovná dopravní vzdálenost do 100 m, pro budovy a haly vícepodlažní, výšky do 18 m	t		21,61	
	D	PSV	Práce a dodávky PSV				
	D	711	Izolace proti vodě, vlhkosti a plynům				
11	K	711999101	D + M hydroizolace + ochrana geotextilií	m2		33,00	
	W		(20+12+12+9)*0,5			26,50	
	W		13*0,5			6,50	
	W		Součet			33,00	
12	K	908711202	Přesun hmot pro izolace proti vodě, vlhkosti a plynům stanovený procentní sazbou (%) z ceny vodorovná dopravní vzdálenost do 50 m v objektech výšky přes 6 do 12 m	%		136,62	
	D	721	Zdravotechnika - vnitřní kanalizace				
13	K	721173401	Potrubí z plastových trub PVC SN4 svodné (ležaté) DN 110	m		23,00	
	W		20			20,00	
	W		dle výpisu				
	W		(5+1)*0,5			3,00	
	W		od kolene k podlaže, 12,13,15,16,17 + gůla				
	W		Součet			23,00	
14	K	721173402	Potrubí z plastových trub PVC SN4 svodné (ležaté) DN 125	m		12,00	
	W		12			12,00	
	W		dle výpisu				
	W		Součet			12,00	
15	K	721173403	Potrubí z plastových trub PVC SN4 svodné (ležaté) DN 150	m		25,00	
	W		12			12,00	
	W		dle výpisu				
	W		13			13,00	
	W		od gůly u schodů				
	W		Součet			25,00	
16	K	721173404	Potrubí z plastových trub PVC SN4 svodné (ležaté) DN 200	m		9,00	
	W		9			9,00	

PČ	Typ	Kód	Popis	MJ	Množství	J.cena [CZK]	Cena celkem [CZK]
	VV		dle výpisu				
	VV		Součet			9,00	
17	K	721211502	Podlahové vpusti sklepní vpusti s vodorovným odtokem DN 110 mřížka litina 170x240	kus	1,00		
18	K	721290111	Zkouška těsnosti kanalizace v objektech vodou do DN 125	m	35,00		
	VV		23+12			35,00	
	VV		Součet			35,00	
19	K	721290112	Zkouška těsnosti kanalizace v objektech vodou DN 150 nebo DN 200	m	34,00		
	VV		25+9			34,00	
	VV		Součet			34,00	
20	K	998721203	Přesun hmot pro vnitřní kanalizace stanovený procentní sazbou (%) z ceny vodorovná dopravní vzdálenost do 50 m v objektech výšky přes 12 do 24 m	%	368,89		





# KRYCÍ LIST SOUPISU PRACÍ

Stavba:

Zbiroh, SO 01 Bývalá jídelna ,ZTI vyvolané další etapou výstavby

Objekt:

**ZB22 - Potrubí odhlučňovací spodní část 1.PP**

KSO:

Místo:

Zadavatel:

Uchazeč:

SILBA Elstav s.r.o.

Projektant:

Zpracovatel:



Poznámka:

CC-CZ:

Datum:

15. 7. 2019

IČ:

DIČ:

IČ:

DIČ:

IČ:

DIČ:

IČ:

DIČ:

Cena bez DPH

DPH základní  
snížená

Cena s DPH



# REKAPITULACE ČLENĚNÍ SOUPISU PRACÍ

Stavba:

Zbiroh, SO 01 Bývalá jídelna ZTI vyvolané další etapou výstavby

Objekt:

ZB22 - Potrubí odhlučňovací spodní část 1.PP

Místo:

Datum: 15. 7. 2019

Zadavatel:

Projektant:

Uchazeč: SILBA Elstav s.r.o.

Zpracovatel:



Kód dílu - Popis

Cena celkem [CZK]

## Náklady stavby celkem

HSV - Práce a dodávky HSV

PSV - Práce a dodávky PSV

721 - Zdravotechnika - vnitřní kanalizace

722 - Zdravotechnika - kotvení

763 - Konstrukce suché výstavby



# SOUPIS PRACÍ

Stavba:

Zbiroh, SO 01 Bývalá jídelna ,ZTI vyvolané další etapou výstavby

Objekt:

ZB22 - Potrubí odhlučňovací spodní část 1.PP

Místo:

Datum: 15. 7. 2019

Zadavatel:

Projektant:

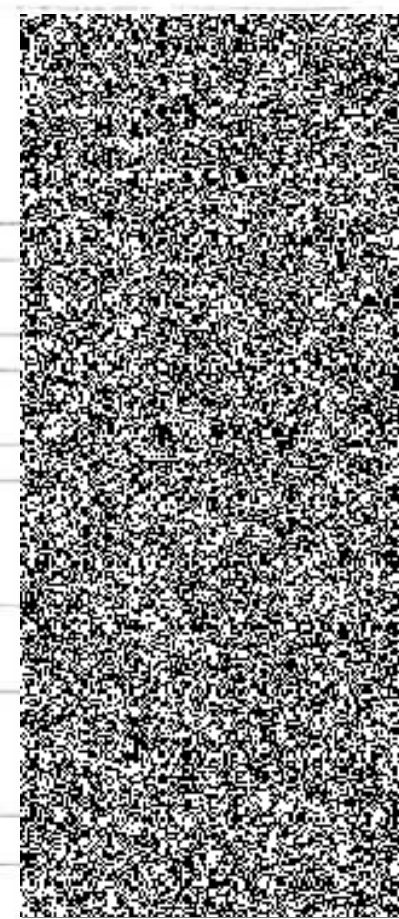
Uchazeč:

SILBA Elstav s.r.o.

Zpracovatel:



PČ	Typ	Kód	Popis	MJ	Množství	J.cena [CZK]	Cena celkem [CZK]
<b>Náklady soupisu celkem</b>							
	D	HSV	Práce a dodávky HSV				
	D	PSV	Práce a dodávky PSV				
	D	721	Zdravotechnika - vnitřní kanalizace				
1	K	721175001R	Potrubí z plastových trub polypropylenové tlumící zvuk dvouvrstvé přípojovací DN 50	m	10,00		
	W		10			10,00	
	W		dle výpisu				
	W		Součet			10,00	
2	K	721175012R	Potrubí z plastových trub polypropylenové tlumící zvuk dvouvrstvé odpadní (svislé) DN 100	m	52,00		
	W		62			52,00	
	W		dle výpisu				
	W		Součet			52,00	
3	K	721175013R	Potrubí z plastových trub polypropylenové tlumící zvuk dvouvrstvé odpadní (svislé) DN 125	m	23,00		
	W		23			23,00	
	W		dle výpisu				
	W		Součet			23,00	
4	K	998721203	Přesun hmot pro vnitřní kanalizace stanovený procentní sazbou (%) z ceny vodorovně dopravní vzdálenost do 50 m v objektech výšky přes 12 do 24 m	%	906,89		
	D	722	Zdravotechnika - kotvení				
5	K	721182019	Kotvení potrubí k podhledu stropu do DN 125	m	40,00		
	W		40			40,00	
	W		dle výpisu				
	W		Součet			40,00	
	D	763	Konstrukce suché výstavby				
6	K	763164111	Obklad ze sádkartonových desek konstrukcí včetně ochranných úhelníků ve tvaru L rozvinuté šíře do 0,4 m, opláštěný deskou standardní A, tl. 12,5 mm	m	28,00		
	W		28			28,00	
	W		20 x 20 , dle výpisu				
	W		Součet			28,00	



PC	Typ	Kód	Popis	MJ	Množství	J.cena [CZK]	Cena celkem [CZK]
7	K	998763402	Přesun hmot pro konstrukce montované z desek stanovený procentní sazbou (%) z ceny vodorovná dopravní vzdálenost do 50 m v objektech výšky přes 6 do 12 m	%	80,08		



# KRYCÍ LIST SOUPISU PRACÍ

Stavba:

Zbiroh, SO 01 Bývalá jídelna ,ZTI vyvolané další etapou výstavby

Objekt:

**ZB22 - Potrubí odhlučňovací spodní část 1.NP**

KSO:

Místo:

Zadavatel:

Uchazeč:

SILBA Elstáv s.r.o.

Projektant:

Zpracovatel:



Poznámka:

CC-CZ:

Datum: 15. 7. 2019

IČ:

DIČ:

IČ:

DIČ:

IČ:

DIČ:

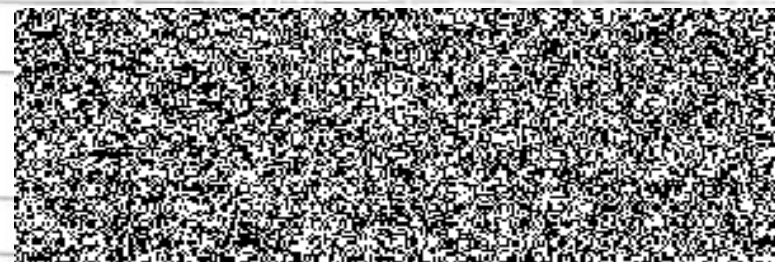
IČ:

DIČ:

Cena bez DPH

DPH základní  
snižená

Cena s DPH



# REKAPITULACE ČLENĚNÍ SOUPISU PRACÍ

Stavba:

Zbiroh, SO 01 Bývalá jídelna ,ZT1 vyvolané další etapou výstavby

Objekt:

**ZB22 - Potrubí odhlučňovací spodní část 1.NP**

Místo:

Datum: 15. 7. 2019

Zadavatel:

Projektant:

Uchazeč:

SILBA Elstav s.r.o.

Zpracovatel:



Kód dílu - Popis

Cena celkem [CZK]

## Náklady stavby celkem

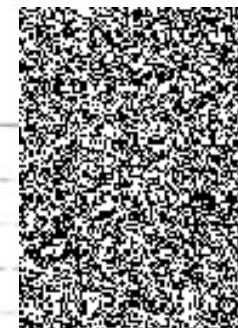
HSV - Práce a dodávky HSV

PSV - Práce a dodávky PSV

721 - Zdravotechnika - vnitřní kanalizace

722 - Zdravotechnika - kotvení

763 - Konstrukce suché výstavby



# SOUPIS PRACÍ

Stavba:

Zbiroh, SO 01 Bývalá Jídelna ,ZTI vyvolané další etapou výstavby

Objekt:

ZB22 - Potrubí odhlučňovací spodní část 1.NP

Místo:

Datum: 15. 7. 2019

Zadavatel:


Projektant:

Uchazeč:

SILBA Elstav s.r.o.

Zpracovatel:

PČ	Typ	Kód	Popis	MJ	Množství	J.cena [CZK]	Cena celkem [CZK]
<b>Náklady soupisu celkem</b>							
	D	HSV	Práce a dodávky HSV				
	D	PSV	Práce a dodávky PSV				
	D	721	Zdravotechnika - vnitřní kanalizace				
1	K	721175000R	Potrubí z plastových trub polypropylenové tlumící zvuk dvoustvrstvé přípojovací DN 40	m		18,00	
	W		18			18,00	
	W		dle výpisu				
	W		Součet			18,00	
2	K	721175001R	Potrubí z plastových trub polypropylenové tlumící zvuk dvoustvrstvé přípojovací DN 50	m		45,00	
	W		17+28			45,00	
	W		dle výpisu				
	W		Součet			45,00	
3	K	721175012R	Potrubí z plastových trub polypropylenové tlumící zvuk dvoustvrstvé odpadní (svislé) DN 100	m		48,00	
	W		48			48,00	
	W		dle výpisu				
	W		Součet			48,00	
4	K	721175013R	Potrubí z plastových trub polypropylenové tlumící zvuk dvoustvrstvé odpadní (svislé) DN 125	m		10,00	
	W		10			10,00	
	W		dle výpisu				
	W		Součet			10,00	
5	K	998721203	Přesun hmot pro vnitřní kanalizace stanovený procentní sazbou (%) z ceny vodorovná dopravní vzdálenost do 50 m v objektech výšky přes 12 do 24 m	%		960,93	
	D	722	Zdravotechnika - kotvení				
6	K	721182019	Kotvení potrubí k podhledu stropu do DN 125	m		75,00	
	W		75			75,00	
	W		dle výpisu				
	W		Součet			75,00	
	D	763	Konstrukce suché výstavby				
7	K	763164111	Obklad ze sádrokartonových desek konstrukcí včetně ochranných úhelníků ve tvaru L rozvinuté šířce do 0,4 m, opláštěný deskou standardní A, tl. 12,5 mm	m		35,00	

PČ	Typ	Kód	Popis	MJ	Množství	J.cena [CZK]	Cena celkem [CZK]
	w		35		35,00		
	w		20 x 20 , dle výpisu				
	w		Součet		35,00		
8	K	998763402	Přesun hmot pro konstrukce montované z desek stanovený procentní sazbou (%) z ceny vodorovná dopravní vzdálenost do 50 m v objektech výšky přes 6 do 12 m	%	100,10		



# KRYCÍ LIST SOUPISU PRACÍ

Stavba:

Zbřoh, SO 01 Bývalá jídelna ,ZTI vyvolané další etapou výstavby

Objekt:

**ZB22 - Potrubí odhlučňovací kuchyň**

KSO:

Místo:

Zadavatel:

Uchazeč:

SILBA Eistav s.r.o.

Projektant:

Zpracovatel:



Poznámka:

CC-CZ:

Datum: 15. 7. 2019

IČ:

DIČ:

IČ:

DIČ:

IČ:

DIČ:

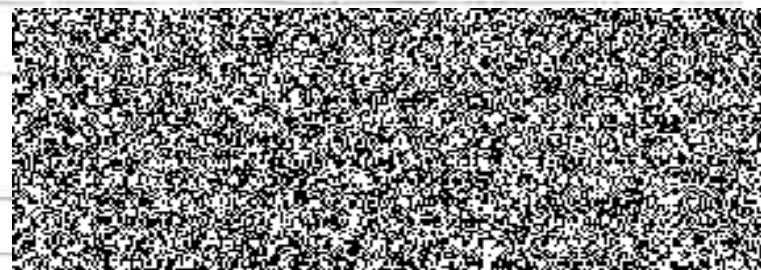
IČ:

DIČ:

Cena bez DPH

DPH základní  
snížená

Cena s DPH



# REKAPITULACE ČLENĚNÍ SOUPISU PRACÍ

Stavba:

Zbiroh, SO 01 Bývalá jídelna ,ZTI vyvolané další etapou výstavby

Objekt:

**ZB22 - Potrubí odhlučňovací kuchyň**

Místo:

Datum: 15. 7. 2019

Zadavatel:

Projektant:

Uchazeč:

SILBA Elstav s.r.o.

Zpracovatel:



Kód dílu - Popis

Cena celkem [CZK]

## Náklady stavby celkem

HSV - Práce a dodávky HSV

PSV - Práce a dodávky PSV

713 - Izolace tepelné

721 - Zdravotechnika - vnitřní kanalizace

722 - Zdravotechnika - kotvení

763 - Konstrukce suché výstavby



# SOUPIS PRACÍ

Stavba:

Zbiroh, SO 01 Bývalá jídelna ,ZTI vyvolané další etapou výstavby

Objekt:

**ZB22 - Potrubí odhlučňovací kuchyň**

Místo:

Datum: 15. 7. 2019

Zadavatel:

Projektant:

Uchazeč:

SILBA Elstav s.r.o.

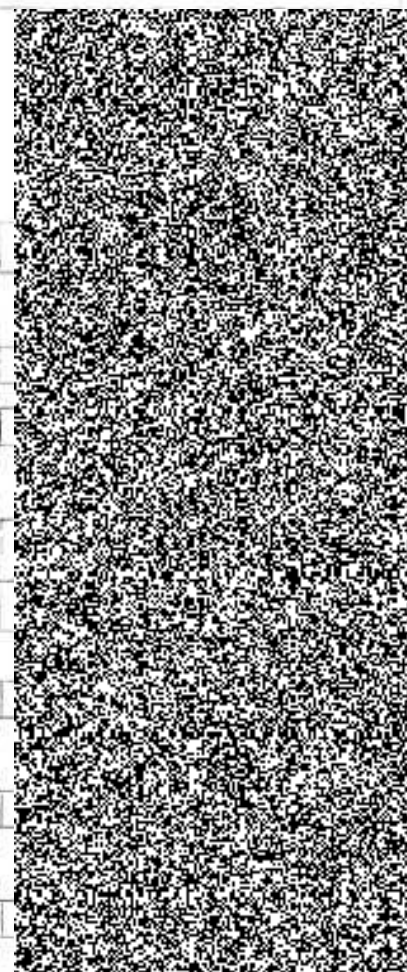
Zpracovatel:



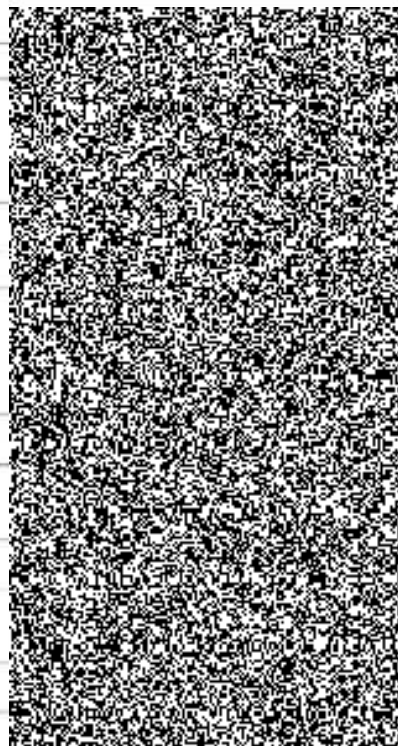
PČ	Typ	Kód	Popis	MJ	Množství	J.cena [CZK]	Cena celkem [CZK]
----	-----	-----	-------	----	----------	--------------	-------------------

## Náklady soupisu celkem

D	HSV		Práce a dodávky HSV				
D	PSV		Práce a dodávky PSV				
D	713		Izolace tepelné				
1	K	713111121	Montáž tepelné izolace stropů rohožemi, pásy, dílci, deskami, bloky (izolační materiál ve specifikaci) rovných spodem s uchycením (drátem, páskou apod.)	m2		107,80	
	W		(25+48+25+58)*(0,2*2+0,3)			107,80	
	W		akust.izol. ,kaslík -strop				
	W		Součet			107,80	
2	M	63151288	deska tepelné izolační minerální do příček $\lambda=0,038-0,039$ tl 80mm	m2		109,96	
	W		107,8*1,02 Přepočtené koeficientem množství			109,96	
3	K	713131151	Montáž tepelné izolace stěn rohožemi, pásy, deskami, dílci, bloky (izolační materiál ve specifikaci) vložení jednoduché	m2		4,00	
	W		10*0,2*2			4,00	
	W		vložení izpl. ,svislý kaslík				
	W		Součet			4,00	
4	M	63151288	deska tepelné izolační minerální do příček $\lambda=0,038-0,039$ tl 80mm	m2		4,20	
	W		4*1,05 Přepočtené koeficientem množství			4,20	
5	K	998713202	Přesun hmot pro izolace tepelné stanovený procentní sazbou (%) z ceny vodorovná dopravní vzdálenost do 50 m v objektech výšky přes 6 do 12 m	%		201,87	
D	721		Zdravotechnika - vnitřní kanalizace				
6	K	721175001R	Potrubí z plastových trub polypropylenové tlumící zvuk dvouvrstvé přípojovací DN 50	m		58,00	
	W		58			58,00	
	W		dle výpisu				
	W		Součet			58,00	
7	K	721175011R	Potrubí z plastových trub polypropylenové tlumící zvuk dvouvrstvé odpadní (svislé) DN 70	m		25,00	
	W		25			25,00	
	W		dle výpisu				
	W		Součet			25,00	
8	K	721175012R	Potrubí z plastových trub polypropylenové tlumící zvuk dvouvrstvé odpadní (svislé) DN 100	m		46,00	
	W		46			46,00	



PČ	Typ	Kód	Popis	MJ	Množství	J.cena [CZK]	Cena celkem [CZK]
	W		dle výpisu				
	W		Součet			46,00	
9	K	721175013R	Potrubi z plastových trub polypropylenové tlumící zvuk dvoustvňové odpadní (svislé) DN 125	m		25,00	
	W		25			25,00	
	W		dle výpisu				
	W		Součet			25,00	
10	K	998721203	Přesun hmot pro vnitřní kanalizace stanovený procentní sazbou (%) z ceny vodorovná dopravní vzdálenost do 50 m v objektech výšky přes 12 do 24 m	%		1 340,57	
	D	722	Zdravotechnika - kotvení				
11	K	721182019	Kotvení potrubí k podhledu stropu do DN 125	m		154,00	
	W		154			154,00	
	W		dle výpisu				
	W		Součet			154,00	
	D	763	Konstrukce suché výstavby				
12	K	763164111	Obklad ze sádrokartonových desek konstrukcí včetně ochranných úhelníků ve tvaru L rozvinuté šíře do 0,4 m, opláštěný deskou standardní A, tl. 12,5 mm	m		10,00	
	W		10			10,00	
	W		20 x 20 , dle výpisu				
	W		Součet			10,00	
13	K	763164211	Obklad ze sádrokartonových desek konstrukcí včetně ochranných (úhelníků) ve tvaru U rozvinuté šíře do 0,6 m, opláštěný deskou standardní A, tl. 12,5 mm	m		154,00	
	W		25+46+25+58			154,00	
	W		dle výpisu				
	W		Součet			154,00	
14	K	998763402	Přesun hmot pro konstrukce montované z desek stanovený procentní sazbou (%) z ceny vodorovná dopravní vzdálenost do 50 m v objektech výšky přes 8 do 12 m	%		678,48	





# KRYCÍ LIST SOUPISU PRACÍ

Stavba:

Zbiroh, SO 01 Bývalá jídelna ,ZTI vyvolané další etapou výstavby

Objekt:

**ZB22 - Prostupy ,požární ucpávky**

KSO:

Místo:

Zadavatel:

Uchazeč:

SILBA Elstav s.r.o.

Projektant:

Zpracovatel:



Poznámka:

CC-CZ:

Datum:

15. 7. 2019

IČ:

DIČ:

IČ:

DIČ:

IČ:

DIČ:

IČ:

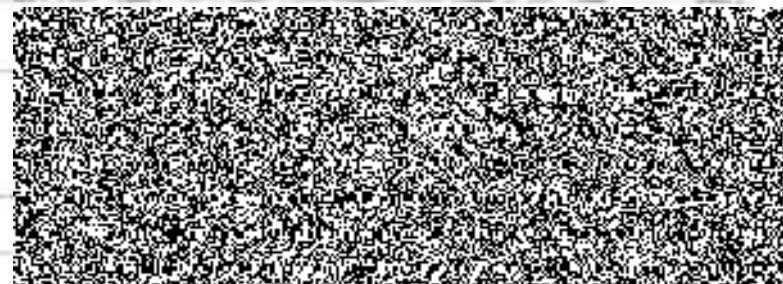
DIČ:

Cena bez DPH

DPH základní

snížená

Cena s DPH



# REKAPITULACE ČLENĚNÍ SOUPISU PRACÍ

Stavba:

Zbiroh, SO 01 Bývalá jídelna ,ZTI vyvoiané další etapou výstavby

Objekt:

**ZB22 - Prostupy ,požární ucpávky**

Místo:

Datum: 15. 7. 2019

Zadavatel:

Projektant:

Uchazeč: SILBA Elstav s.r.o.

Zpracovatel:



Kód dílu - Popis

Cena celkem [CZK]

## Náklady stavby celkem

### HSV - Práce a dodávky HSV

3 - Svislé a kompletní konstrukce

6 - Úpravy povrchů, podlahy a osazování výplní

9 - Ostatní konstrukce a práce, bourání

997 - Přesun sutě

998 - Přesun hmot

### PSV - Práce a dodávky PSV

727 - Zdravotechnika - požární ochrana



# SOUPIS PRACÍ

Stavba:

Zbroh, SO 01 Bývalá jídelna ,ZTI vyvolané další etapou výstavby

Objekt:

**ZB22 - Prostupy ,požární ucpávky**

Místo:

Datum: 15. 7. 2019

Zadavatel:

Projektant:

Uchazeč: SILBA Elstáv s.r.o.

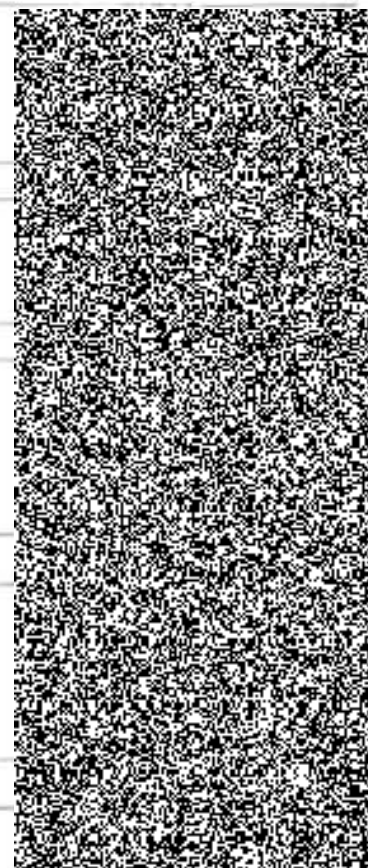
Zpracovatel:



PČ	Typ	Kód	Popis	MJ	Množství	J.cena [CZK]	Cena celkem [CZK]
----	-----	-----	-------	----	----------	--------------	-------------------

## Náklady soupisu celkem

D	HSV		Práce a dodávky HSV				
D	3		Svislé a kompletní konstrukce				
1	K	348244381	Plenování rýh jednostranné cihlami na maltu, výška stojiny do 200 mm	m2	3,00		
	W		20*0,15		3,00		
	W		kuchyň				
	W		Součet		3,00		
D	6		Úpravy povrchů, podlahy a osazování výplní				
2	K	612315101	Vápenná omítka rýh hrubá ve stěnách, šířky rýhy do 150 mm	m2	4,96		
	W		20*0,15		3,00		
	W		kuchyň				
	W		28*0,07		1,96		
	W		spodní č.1.NP				
	W		Součet		4,96		
D	9		Ostatní konstrukce a práce, bourání				
3	K	971033231	Vybourání otvorů ve zdivu základovém nebo nadzákladovém z cihel, tvárnic, příčkových z cihel pálených na maltu vápennou nebo vápenocementovou plochy do 0,0225 m2, tl. do 150 mm	kus	29,00		
	W		5		5,00		
	W		spodní část 1.PP				
	W		6		8,00		
	W		spodní část 1.NP				
	W		16		16,00		
	W		kuchyň				
	W		Součet		29,00		
4	K	972054141	Vybourání otvorů ve stropěch nebo klenbách železobetonových bez odstranění podlahy a násypu, plochy do 0,0225 m2, tl. do 150 mm	kus	57,00		
	W		1.NP				
	W		3		3,00		
	W		pr. 100				
	W		10		10,00		
	W		pr.130				
	W		2		2,00		
	W		pr.150				



PČ	Typ	Kód	Popis	MJ	Množství	J.cena [CZK]	Cena celkem [CZK]
	W		2.NP				
	W		1			1,00	
	W		pr.100				
	W		10			10,00	
	W		pr.100				
	W		kuchyň				
	W		18			18,00	
	W		pr.100				
	W		13			13,00	
	W		pr. 130				
	W		Součet			57,00	
5	K	974031142	Vysekání rýh ve zdivu cihelném na maltu vápennou nebo vápenocementovou do hl. 70 mm a šířky do 70 mm	m		28,00	
	W		28			28,00	
	W		spodní č.1.NP - přípoj potrubí				
	W		Součet			28,00	
6	K	974031164	Vysekání rýh ve zdivu cihelném na maltu vápennou nebo vápenocementovou do hl. 150 mm a šířky do 150 mm	m		20,00	
	W		20			20,00	
	W		zasekání stoupačky				
	W		kuchyň				
	W		Součet			20,00	
	D	997	Přesun sutě				
7	K	97899801	Náklady spojené s odvozem a uložením sutě ( žb.pb,keramika,cihly )	t		1,62	
	D	998	Přesun hmot				
8	K	998014121	Přesun hmot pro budovy a haly občanské výstavby, bydlení, výrobu a služby s nosnou svislou konstrukcí montovanou z dílců betonových tyčových s vyzdívaným obvodovým pláštěm vodorovná dopravní vzdálenost do 100 m, pro budovy a haly vícepodlažní, výšky do 18 m	t		0,72	
	D	PSV	Práce a dodávky PSV				
	D	727	Zdravotechnika - požární ochrana				
9	K	72711127	Protipožární trubní ucpávky předizolované kovové potrubí prostup stěnou tloušťky 100 mm požární odolnost EI 90 D 130	kus		29,00	
	W		8+5+16			29,00	
	W		Součet			29,00	
10	K	727111226	Protipožární trubní ucpávky předizolované kovové potrubí prostup stropem tloušťky 150 mm požární odolnost EI 90 D 106	kus		22,00	
	W		3+1+16+2-2			22,00	
	W		Součet			22,00	
11	K	727111227	Protipožární trubní ucpávky předizolované kovové potrubí prostup stropem tloušťky 150 mm požární odolnost EI 90 D 130	kus		33,00	
	W		10+10+13+6-6			33,00	
	W		Součet			33,00	
12	K	727111228	Protipožární trubní ucpávky předizolované kovové potrubí prostup stropem tloušťky 150 mm požární odolnost EI 90 D 150	kus		2,00	
	W		2+1-1			2,00	
	W		Součet			2,00	



# KRYCÍ LIST SOUPISU PRACÍ

Stavba:

Zbiroh, SO 01 Bývalá jídelna ,ZTI vyvolané další etapou výstavby

Objekt:

**ZB22 - Potrubí tukové**

KSO:

Místo:

Zadavatel:

Uchazeč:

SILBA Elstav s.r.o.

Projektant:

Zpracovatel:



Poznámka:

CC-CZ:

Datum:

15. 7. 2019

IČ:

DIČ:

IČ:

DIČ:

IČ:

DIČ:

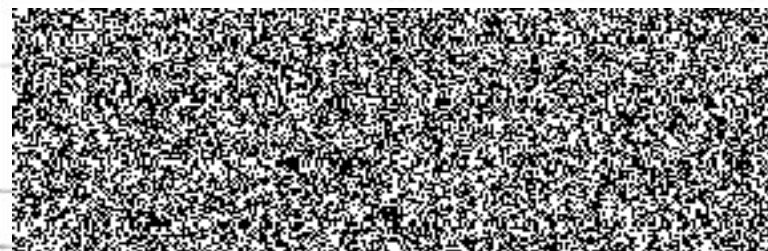
IČ:

DIČ:

Cena bez DPH

DPH základní  
snížená

Cena s DPH



# REKAPITULACE ČLENĚNÍ SOUPISU PRACÍ

Stavba:

Zbiroh, SO 01 Bývalá jídelna ,ZTI vyvolané další etapou výstavby

Objekt:

**ZB22 - Potrubí tukové**

Místo:

Datum: 15. 7. 2019

Zadavatel:

Projektant:

Uchazeč:

SILBA Elstev s.r.o.

Zpracovatel:



Kód dílu - Popis

Cena celkem [CZK]

## Náklady stavby celkem

HSV - Práce a dodávky HSV

PSV - Práce a dodávky PSV

721 - Zdravotechnika - vnitřní kanalizace

722 - Zdravotechnika - kotvení

763 - Konstrukce suché výstavby



# SOUPIS PRACÍ

Stavba:

Zbiroh, SO 01 Bývalá jídelna „ZTI“ vyvolané další etapou výstavby

Objekt:

**ZB22 - Potrubí tukové**

Místo:

Datum: 15. 7. 2019

Zadavatel:

Projektant:

Uchazeč:

SILBA Elstav s.r.o.

Zpracovatel:

PC	Typ	Kód	Popis	MJ	Množství	J.cena [CZK]	Cena celkem [CZK]
----	-----	-----	-------	----	----------	--------------	-------------------

## Náklady soupisu celkem

	D	HSV	Práce a dodávky HSV				
	D	PSV	Práce a dodávky PSV				
	D	721	Zdravotechnika - vnitřní kanalizace				
1	K	721175012R	Potrubí z plastových trub polypropylenové tlumící zvuk dvouvrstvé odpadní (svislé) DN 100	m		126,00	
	W		126			126,00	
	W		dle výpisu				
	W		Součet			126,00	
2	K	721175013R	Potrubí z plastových trub polypropylenové tlumící zvuk dvouvrstvé odpadní (svislé) DN 125	m		12,00	
	W		12			12,00	
	W		dle výpisu				
	W		Součet			12,00	
3	K	721175014R	Potrubí z plastových trub polypropylenové tlumící zvuk dvouvrstvé odpadní (svislé) DN 150	m		35,00	
	W		35			35,00	
	W		dle výpisu				
	W		Součet			35,00	
4	K	998721203	Přesun hmot pro vnitřní kanalizace stanovený procentní sazbou (%) z ceny vodorovná dopravní vzdálenost do 50 m v objektech výšky přes 12 do 24 m	%		2 345,41	
	D	722	Zdravotechnika - kotvení				
5	K	721182019	Kotvení potrubí k podhledu stropu do DN 125	m		173,00	
	W		126+12+35			173,00	
	W		dle výpisu				
	W		Součet			173,00	
	D	763	Konstrukce suché výstavby				
6	K	763164211	Obklad ze sádkartonových desek konstrukcí dřevěných včetně ochranných úhelníků ve tvaru U rozvinuté šíře do 0,6 m, opláštěný deskou standardní A, tl. 12,5 mm	m		173,00	
	W		126+12+35			173,00	
	W		Součet			173,00	
7	K	998763402	Přesun hmot pro konstrukce montované z desek stanovený procentní sazbou (%) z ceny vodorovná dopravní vzdálenost do 50 m v objektech výšky přes 6 do 12 m	%		730,06	

# KRYCÍ LIST SOUPISU PRACÍ

Stavba:

Zbiroh, SO 01 Bývalá jídelna ,ZTI vyvolané další etapou výstavby

Objekt:

**ZB22 - Prostupy ,požární ucpávky - tuková kanal**

KSO:

Místo:

Zadavatel:

Uchazeč:

SILBA Elstav s.r.o.

Projektant:

Zpracovatel:



Poznámka:

CC-CZ:

Datum: 15. 7. 2019

IČ:

DIČ:

IČ:

DIČ:

IČ:

DIČ:

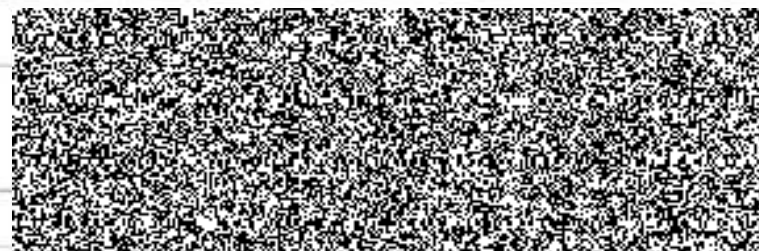
IČ:

DIČ:

Cena bez DPH

DPH základní  
snižená

Cena s DPH





# REKAPITULACE ČLENĚNÍ SOUPISU PRACÍ

Stavba:

Zbiroh, SO 01 Bývalá jídelna ,ZTI vyvolané další etapou výstavby

Objekt:

**ZB22 - Prostupy ,požární ucpávky - tuková kanal**

Místo:

Datum: 15. 7. 2019

Zadavatel:

Projektant:

Uchazeč:

SILBA Elstav s.r.o.

Zpracovatel:



Kód dílu - Popis

Cena celkem [CZK]

## Náklady stavby celkem

HSV - Práce a dodávky HSV

9 - Ostatní konstrukce a práce, bourání

997 - Přesun sutě

PSV - Práce a dodávky PSV

727 - Zdravotechnika - požární ochrana



# SOUPIS PRACÍ

Stavba:

Zbiroh, SO 01 Bývalá jídelna „ZTI“ vyvolané další etapou výstavby

Objekt:

**ZB22 - Prostupy ,požární ucpávky - tuková kanal**

Místo:

Datum: 15. 7. 2019

Zadavatel:

Projektant:

Uchazeč: SILBA Elstav s.r.o.

Zpracovatel



PČ	Typ	Kód	Popis	MJ	Množství	J.cena [CZK]	Cena celkem [CZK]
----	-----	-----	-------	----	----------	--------------	-------------------

## Náklady soupisu celkem

D	HSV		Práce a dodávky HSV				
D	9		Ostatní konstrukce a práce, bourání				
1	K	972054141	Vybourání otvorů ve stropěch nebo klenbách železobetonových bez odstranění podlahy a násypu, plochy do 0,0225 m2, tl. do 150 mm	kus		10,00	
	W		tuková 1.NP				
	W		1			1,00	
	W		pr.180				
	W		tuková 2.NP				
	W		2			2,00	
	W		pr.100				
	W		6			6,00	
	W		pr.130				
	W		1			1,00	
	W		pr. 150				
	W		Součet			10,00	
D	997		Přesun sutě				
2	K	97899801	Náklady spojené s odvozem a uložením suti ( žb.pb.keramika.cihly )	t		0,08	
D	PSV		Práce a dodávky PSV				
D	727		Zdravotechnika - požární ochrana				
3	K	727111226	Protipožární trubní ucpávky předizolované kovové potrubí prostup stropem tloušťky 150 mm požární odolnost EI 90 D 106	kus		2,00	
	W		2			2,00	
	W		Součet			2,00	
4	K	727111227	Protipožární trubní ucpávky předizolované kovové potrubí prostup stropem tloušťky 150 mm požární odolnost EI 90 D 130	kus		6,00	
	W		6			6,00	
	W		Součet			6,00	
5	K	727111228	Protipožární trubní ucpávky předizolované kovové potrubí prostup stropem tloušťky 150 mm požární odolnost EI 90 D 150	kus		1,00	
	W		1			1,00	
	W		Součet			1,00	
6	K	727111229	Protipožární trubní ucpávky předizolované kovové potrubí prostup stropem tloušťky 150 mm požární odolnost EI 90 D 180	kus		1,00	

PČ	Typ	Kód	Popis	MJ	Množství	J.cena [CZK]	Cena celkem [CZK]
W		1				1,00	
W			Součet			1,00	