

Změnový list číslo**1****Identifikace akce**

| | |
|------------------|---|
| Název akce: | Modernizace Školního a výcvikového zařízení HZS ČR – středisko Zbiroh |
| Číslo akce SMVS: | CZ.06.1.23/0.0/0.0/16_035/0005656 |
| Objednatel: | Česká republika - Ministerstvo vnitra, Nad Štolou 936/3, 170 34 Praha 7 |
| Zhotovitel: | Silba-Elstav s.r.o., se sídlem Plzeňská 155, 326 00 Letkov |
| Projektant: | TECHNICO Opava s.r.o., se sídlem Hradecká 1576/51, Předměstí, 746 01 Opava. |

Předmět změnového listu

Upřesnění rozměrů opěrné betonové stěny u nově navrženého schodiště, objekt SO 01 - Bývalá jídelna

Část díla dotčená změnovým listem

SO 01 - Bývalá jídelna, místo bývalé násypky

Popis změny, popis technického řešení**Přírodní řešení dle smluvní (tendrové) dokumentace :**

V místě 0.38, schodiště řešeno do stávající opěrné stěny.

Nové řešení :

Nově navržené venkovní schodiště do 1PP.

Zdůvodnění změny :

Schodiště upraveno dle stávající opěrné stěny, která se u paty základu rozšiřuje. Z tohoto důvodu se nově navržené schodiště u podlahy v 1PP zužuje.

Vliv změny na výkresovou dokumentaci :

Zpracovaná úprava PD - bude součástí PD skutečného provedení.

Záznamy o změně ve stavebním deníku a zápisech z KD:

Kontrolní den č. 2 - bod 01/11 ze dne 27.2.2019

Předpokládaný vliv na termín, kvalitu, cenu díla :

Vliv na termín: Ne

Vliv na kvalitu: Nemá vliv na kvalitu.

Vliv na cenu:

Přípočty k ceně díla bez DPH:**Odpočty z ceny díla bez DPH:****Celkový vliv na změnu ceny díla bez DPH:**

REKAPITULACE STAVBY

Kód: Zb01

Stavba: ZL 1 , Modernizace školního a výcvikového zařízení HZS „Zbiroh, SO 01 Bývalá jídelna ZL 1

KSO: CC-CZ
Místo: Datum: 11. 3. 2019

Zadavatel: IČ:
ČR MV, GR HZS ČR DIČ:

Uchazeč: IČ:
Silba Elstav s.r.o. DIČ:

Projektant: IČ:
Technico Opava DIČ:

Zpracovatel: IČ:
 DIČ:

Poznámka:
Soupis prací je sestaven s využitím Cenové soustavy ÚRS. Položky, které pochází z této cenové soustavy, jsou ve sloupci 'Cenová soustava' označeny popisem 'CS ÚRS' a úrovní příslušného kalendářního pololetí. Veškeré další informace vymezující popis a podmínky použití těchto položek z Cenové soustavy, které nejsou uvedeny přímo v soupisu prací, jsou neomezeně dále k dispozici na www.cs-urs.cz, sekce Cenové a technické podmínky.

Cena bez DPH

| | |
|--------------|------------|
| DPH základní | Sazba daně |
| | 21,00% |
| DPH snížená | 15,00% |



Cena s DPH

v CZK



REKAPITULACE OBJEKTŮ STAVBY A SOUPISŮ PRACÍ

Kód: Zb01

Stavba: ZL 1 , Modernizace školního a výcvikového zařízení HZS ,Zbiroh, SO 01 Bývalá jídelna ZL 1

Místo:
Zadavatel: ČR MV, GR HZS ČR
Uchazeč: Silba Elstav s.r.o.

Datum: 11. 3. 2019
Projektant: Technico Opava
Zpracovatel: 

| Kód | Popis | Cena bez DPH [CZK] | Cena s DPH [CZK] | Typ |
|------------------------------|---|--------------------|------------------|-----|
| Náklady stavby celkem | | | | |
| Zb0101 | SO 01 Bývalá jídelna Upřesnění rozměrů opěr.bet.stěnyu nově navrženého schodiště - odpočet | | | |
| Zb0102 | SO 01 Bývalá jídelna Upřesnění rozměrů opěr.bet.stěnyu nově navrženého schodiště - přípočet | | | |



KRYCÍ LIST SOUPISU PRACÍ

Stavba:

ZL 1 , Modernizace školního a výchovického zařízení HZS ,Zbiroh, SO 01 Bývalá jídelna ZL 1

Objekt:

Zb0101 - SO 01 Bývalá jídelna Upřesnění rozměrů opěr.bet.stěny nově navrženého schodiště -odpočet

KSO:

Místo:

Zadavatel:

ČR MV, GR HZS ČR

Uchazeč:

Silba Elstav s.r.o.

Projektant:

Technico Opava

Zpracovatel:



Poznámka:

Cena bez DPH

DPH základní
snížená

Cena s DPH

CC-CZ:

Datum:

11. 3. 2019

IČ:

DIČ:

IČ:

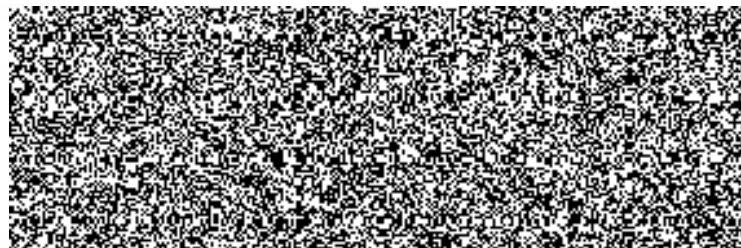
DIČ:

IČ:

DIČ:

IČ:

DIČ:



REKAPITULACE ČLENĚNÍ SOUPISU PRACÍ

Stavba:

ZL 1 , Modernizace školního a výcvikového zařízení HZS ,Zbroň, SO 01 Bývalá jídelna ZL 1

Objekt:

Zb0101 - SO 01 Bývalá jídelna Upřesnění rozměrů opěr.bet.stěny nově navrženého schodiště -odpočet

Místo:

Zadavatel: ČR MV, GR HZS ČR

Uchazeč: Silba Elstav s.r.o.

Datum: 11. 3. 2019

Projektant: Technico Opava

Zpracovatel:



Kód dílu - Popis

Cena celkem [CZK]

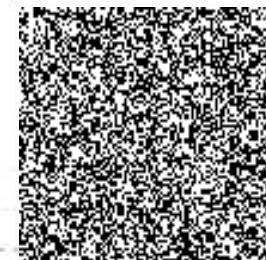
Náklady stavby celkem

HSV - Práce a dodávky HSV

2 - Zakládání

4 - Vodorovné konstrukce

998 - Přesun hmot



SOUPIS PRACÍ

Stavba:

ZL 1 , Modernizace školního a výtvarického zařízení HZS „Zbiroh, SO 01 Bývalá jídelna, ZL 1

Objekt:

Zb0101 - SO 01 Bývalá jídelna Upřesnění rozměrů opěr.bet.stěny nově navrženého schodiště -odpočet

Místo:

Datum: 11. 3. 2019

Zadavatel: ČR MV, GR HZS ČR

Projektant: Technico Opava

Uchazeč: Síba Elstav s.r.o.

Zpracovatel:



| PČ | Typ | Kód | Popis | MJ | Množství | J.cena [CZK] | Cena celkem [CZK] | Cenová součást |
|-------------------------------|-----|-----------|---|----|----------|--------------|-------------------|----------------|
| Náklady soupisu celkem | | | | | | | | |
| D | | HSV | Práce a dodávky HSV | | | | | |
| D | | 2 | Zakládání | | | | | |
| 11 | K | 274313711 | Základy z betonu prostého pasy betonu kamenem neprokládaného ů. C 20/25 | m3 | -2,300 | | | |
| | W | | -2,3 | | | | -2,300 | |
| | W | | pasy schodiště | | | | | |
| | W | | Součet | | | | -2,300 | |
| 14 | K | 274351121 | Bednění základů pasů rovné zřízení | m2 | -13,120 | | | |
| | W | | -13,12 | | | | -13,120 | |
| | W | | Součet | | | | -13,120 | |
| 15 | K | 274351122 | Bednění základů pasů rovné odstranění | m2 | -13,120 | | | |
| | W | | -13,12 | | | | -13,120 | |
| | W | | Součet | | | | -13,120 | |
| D | | 4 | Vodorovné konstrukce | | | | | |
| 48 | K | 430321616 | Schodišťové konstrukce a rampy z betonu železového (bez výztuže) stupně, schodnice, ramena, podesty s nosníky ů. C 30/37 | m3 | -4,400 | | | |
| 49 | K | 430361621 | Výztuž schodišťových konstrukcí a ramp stupňů, schodnic, ramen, podestí s nosníky z betonářské oceli 10 505 (R) nebo BSt 500 | t | -0,440 | | | |
| 50 | K | 431351121 | Bednění podestí, podstupňových desek a ramp včetně podpěrné konstrukce výšky do 4 m půdorysně přímočarých zřízení | m2 | -7,300 | | | |
| 51 | K | 431351122 | Bednění podestí, podstupňových desek a ramp včetně podpěrné konstrukce výšky do 4 m půdorysně přímočarých odstranění | m2 | -7,300 | | | |
| 52 | K | 451315114 | Podkladní a výplňové vrstvy z betonu prostého tloušťky do 100 mm, z betonu C 12/15 XO | m2 | -14,400 | | | |
| D | | 998 | Přesun hmot | | | | | |
| 83 | K | 998014121 | Přesun hmot pro budovy a haly občanské výstavby, bydlení, výrobu a služby s nosnou svíslou konstrukcí montovanou z dílců betonových tyčových s vyzdívaným obvodovým pláštěm vodorovně dopravní vzdálenost do 100 m, pro budovy a haly vícepodlažní, výšky do 18 m | t | -17,028 | | | |

KRYCÍ LIST SOUPISU PRACÍ

Stavba:

ZL 1 , Modernizace školního a výchovného zařízení HZS „Zbroň, SO 01 Bývalá jídelna ZL 1

Objekt:

Zb0102 - SO 01 Bývalá jídelna Upřesnění rozměrů opěr.bet.stěny nově navrženého schodiště -přípočet

KSO:

Místo:

Zadavatel:

ČR MV, GR HZS ČR

Uchazeč:

Siba Elstav s.r.o.

Projektant:

Technico Opava

Zpracovatel:



Poznámka:

CC-CZ:

Datum: 11. 3. 2019

IČ:

DIČ:

IČ:

DIČ:

IČ:

DIČ:

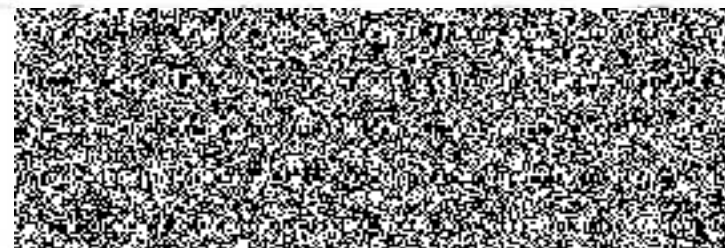
IČ:

DIČ:

Cena bez DPH

DPH základní
snižená

Cena s DPH



REKAPITULACE ČLENĚNÍ SOUPISU PRACÍ

Stavba:

Zl. 1 , Modernizace školiho a výcvikového zařízení HZS ,Zbroň, SO 01 Bývalá jídelna Zl. 1

Objekt:

Zb0102 - SO 01 Bývalá jídelna Upřesnění rozměrů opěr.bet.stěny nově navrženého schodiště -přípočet

Místo:

Zadávatel: CR MV, GR HZS ČR
Uchazeč: Silba Elstav s.r.o.

Datum: 11. 3. 2019

Projektant: Technico Opava
Zpracovatel: 

Kód dílu - Popis

Cena celkem [CZK]

Náklady stavby celkem

HSV - Práce a dodávky HSV

1 - Zemní práce

2 - Zakládání

4 - Vodorovné konstrukce

9 - Ostatní konstrukce a práce, bourání

998 - Přesun hmot

PSV - Práce a dodávky PSV

711 - Izolace proti vodě, vlhkosti a plynům



SOUPIS PRACÍ

Stavba:

ZL 1 , Modernizace školního a výchovného zařízení HZS „Zbírň, SO 01 Bývalá jídelna ZL 1

Objekt:

Zb0102 - SO 01 Bývalá jídelna Upřesnění rozměrů opěr.bet.stěny nově navrženého schodiště -přípočet

Místo:

Datum: 11. 3. 2019

Zadavatel: CR MV, GR HZS CR

Projektant: Technico Opava

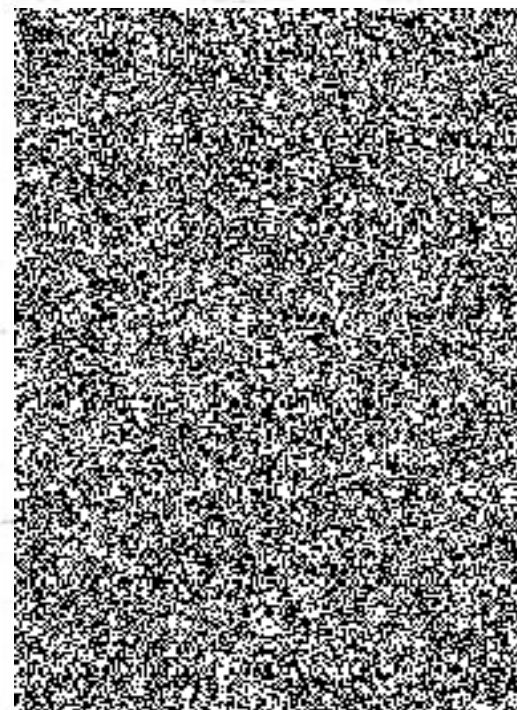
Uchazeč: Silba Elstav s.r.o.

Zpracovatel:



| PC | Typ | Kód | Popis | MJ | Množství | J.cena [CZK] | Cena celkem [CZK] | Cenová soustava |
|-------------------------------|-----|-----------|--|----|----------|--------------|-------------------|-----------------|
| Náklady soupisu celkem | | | | | | | | |
| | D | HSV | Práce a dodávky HSV | | | | | |
| | D | 1 | Zemní práce | | | | | |
| 1 | K | 174101102 | Zásyp sypaninou z jakékoliv horniny s uložením výkopku ve vrstvách se zhuštěním v uzavřených prostorech s urovňáním povrchu zásspu (2,85+1,6)*1/2*0,172*14 | m3 | 5,358 | | 5,358 | |
| | W | | Součet | | | | 5,358 | |
| | D | 2 | Zakládání | | | | | |
| 2 | K | 274313711 | Základy z betonu prostého pásy betonu kamenem neprokládaného tř. C 20/25 3,9*3,3*0,3*1/2 | m3 | 1,931 | | 1,931 | |
| | W | | Součet | | | | 1,931 | |
| 3 | K | 274351121 | Bednění základů pásů rovné zřízení 3,3*3,9*1/2+0,3*3,3 | m2 | 7,425 | | 7,425 | |
| | W | | Součet | | | | 7,425 | |
| 4 | K | 274351122 | Bednění základů pásů rovné odstranění | m2 | 7,430 | | 7,430 | |
| | W | | Součet | | | | 7,430 | |
| | D | 4 | Vodorovné konstrukce | | | | | |
| 5 | K | 430321616 | Schodišřové konstrukce a rampy z betonu železového (bez výztuže) stupně, schodiřice, ramena, podesty s nosníky tř. C 30/37 4,8*0,3*(1,6+2,85)*1/2 | m3 | 4,847 | | 3,204 | |
| | W | | (2,86+2,77+2,68+2,59+2,5+2,41+2,32+2,23+2,14+2,05+1,96+1,87+1,78+1,69)*0,3*0,172 | | | | 1,643 | |
| | W | | Součet | | | | 4,847 | |
| 6 | K | 430361821 | Výztuž schodiřřových konstrukcí a ramp stupňů, schodiřřic, ramen, podest s nosníky z betonářské oceli 10 505 (R) nebo BSt 500 | t | 0,484 | | | |
| | W | | 100kg/m3 | | | | | |
| | W | | 4,84*0,1 | | | | 0,484 | |
| | W | | Součet | | | | 0,484 | |
| 7 | K | 431351121 | Bednění podest, podstupňřových desek a ramp včetně podpěrné konstrukce výšky do 4 m půdorysně přřmočarých zřízení 0,172*(1,69+1,78+1,87+1,96+2,05+2,14+2,23+2,32+2,41+2,5+2,59+2,68+2,77+2,86) | m2 | 5,478 | | 5,478 | |
| | W | | Součet | | | | 5,478 | |
| 8 | K | 431351122 | Bednění podest, podstupňřových desek a ramp včetně podpěrné konstrukce výšky do 4 m půdorysně přřmočarých odstranění | m2 | 5,480 | | 5,480 | |
| | W | | Součet | | | | 5,480 | |
| 9 | K | 451315114 | Podkladní a výplňřové vrstvy z betonu prostého tlouřřky 100 mm, z betonu C 12/15 XO | | 13,823 | | | |

| PC | Typ | Kód | Popis | MJ | Množství | J.cena [CZK] | Cena celkem [CZK] | Cenová soustava |
|----|-----|-----------|---|----|----------|--------------|-------------------|-----------------|
| | VV | | 4,85*2,85 | | | | 13,823 | |
| | VV | | Součet | | | | 13,823 | |
| | D | 9 | Ostatní konstrukce a práce, bourání | | | | | |
| 10 | K | 985331112 | Dodatečné vlepování betonářské vyztuže včetně vyvrtání a vyčištění otvoru cementovou aktivovanou maltou průměr vyztuže 10 mm | m | 4,803 | | | |
| 11 | M | 13021012 | tyč ocelová žebírková jakost BSt 500S vyztuž do betonu D 10mm | kg | 2,962 | | | |
| | VV | | 4,8*0,817 | | | | 2,962 | |
| | VV | | Součet | | | | 2,962 | |
| | D | 998 | Přesun hmot | | | | | |
| 12 | K | 998014121 | Přesun hmot pro budovy a haly občanské výstavby, bydlení, výrobu a služby s nosnou svislou konstrukcí montovanou z dílců betonových tyčových s vyzdívaným obvodovým pláštěm vodorovná dopravní vzdálenost do 100 m, pro budovy a haly vícepodlažní, výšky do 18 m | t | 17,231 | | | |
| | D | PSV | Práce a dodávky PSV | | | | | |
| | D | 711 | Izolace proti vodě, vlhkosti a plynům | | | | | |
| 13 | K | 711112001 | Provedení izolace proti zemní vlhkosti nátěradly a tmely za studena na ploše svislé S nátlakem penetračním | m2 | 6,440 | | | |
| 14 | M | 11163150 | lak asfaltový penetrační | t | 0,002 | | | |
| | VV | | 6,44*0,00035 *Přepočtené koeficientem množství | | | | 0,002 | |
| 15 | K | 711142559 | Provedení izolace proti zemní vlhkosti pásy přilavením NAIP na ploše svislé S | m2 | 6,435 | | | |
| | VV | | 3,3*3,9*1/2 | | | | 6,435 | |
| | VV | | Součet | | | | 6,435 | |
| 16 | M | 62836110 | pás těžký asfaltovaný s Al fólií nosnou vložkou | m2 | 7,722 | | | |
| | VV | | 6,435*1,2 *Přepočtené koeficientem množství | | | | 7,722 | |
| 17 | K | 998711202 | Přesun hmot pro izolace proti vodě, vlhkosti a plynům stanovený procentní sazbou (%) z ceny vodorovná dopravní vzdálenost do 50 m v objektech výšky přes 6 do 12 m | % | 3,210 | | | |



Změnový list číslo**2****Identifikace akce**

| | |
|------------------|---|
| Název akce: | Modernizace Školního a výcvikového zařízení HZS ČR – středisko Zbiroh |
| Číslo akce SMVS: | CZ.06.1.23/0.0/0.0/16_035/0005656 |
| Objednatel: | Česká republika - Ministerstvo vnitra, Nad Štolou 936/3, 170 34 Praha 7 |
| Zhotovitel: | Silba-Elstav s.r.o., se sídlem Plzeňská 155, 326 00 Letkov |
| Projektant: | TECHNICO Opava s.r.o., se sídlem Hradecká 1576/51, Předměstí, 746 01 Opava. |

Předmět změnového listu

Dveře D 125

Část díla dotčená změnovým listem

SO 01 - Bývalá jídelna

Popis změny, popis technického řešení**Původní řešení dle smluvní (tendrové) dokumentace :**

Dveře 900x1970 dle specifikace výpisu dveří D125

Nové řešení :

Protipožární dveře D125 900x1970 dále dle specifikace

Zdůvodnění změny :

Korekce PD - Dveře D125 objekt SO 01 dveře ve výpisu dveří nebyly protipožární, dle požární zprávy ano.

Vliv změny na výkresovou dokumentaci :

Zpracovaná úprava PD - bude součástí PD skutečného provedení.

Záznamy o změně ve stavebním deníku a zápisech z KD:

Kontrolní den č. - body 03/02 ze dne 6.3.2019

Předpokládaný vliv na termín, kvalitu, cenu díla :

Vliv na termín: Ne

Vliv na kvalitu: Nemá vliv na kvalitu.

Vliv na cenu:

Přípočty k ceně díla bez DPH:**Odpočty z ceny díla bez DPH:****Celkový vliv na změnu ceny díla bez DPH:**

REKAPITULACE STAVBY

Kód: Zb02

Stavba: ZL 2 , Modernizace školního a výcvikového zařízení HZS ,Zbiroh, SO 01 Bývalá jídelna

KSO: CC-CZ:
Místo: Datum: 11. 3. 2019

Zadavatel: IČ:
ČR MV, GR HZS ČR DIČ:

Uchazeč: IČ:
Síla Elstav s.r.o. DIČ:

Projektant: IČ:
Technico Opava DIČ:

Zpracovatel: IČ:
 DIČ:

Poznámka:

Soupis prací je sestaven s využitím Cenové soustavy ÚRS. Položky, které pochází z této cenové soustavy, jsou ve sloupci 'Cenová soustava' označeny popisem 'CS ÚRS' a úrovní příslušného kalendářního pololetí. Veškeré další informace vymežující popis a podmínky použití těchto položek z Cenové soustavy, které nejsou uvedeny přímo v soupisu prací, jsou neomezeně dále k dispozici na www.cs-urs.cz, sekce Cenové a technické podmínky.

Cena bez DPH

| | |
|--------------|------------|
| | Sazba daně |
| DPH základní | 21,00% |
| snížená | 15,00% |



Cena s DPH

v

CZK



REKAPITULACE OBJEKTŮ STAVBY A SOUPISŮ PRACÍ

Kód: Zb02

Stavba: ZL 2 , Modernizace školního a výcvikového zařízení HZS ,Zbiroh, SO 01 Bývalá jídelna

Místo:
Zadavatel: ČR MV, GR HZS ČR
Uchazeč: Silba Elstav s.r.o.

Datum: 11. 3. 2019
Projektant: Technico Opava
Zpracovatel: 

| Kód | Popis | Cena bez DPH [CZK] | Cena s DPH [CZK] | Typ |
|------------------------------|----------------------------------|---|------------------|-----|
| Náklady stavby celkem | |  | | |
| Zb0201 | SO 01 Bývalá jídelna dveře D 125 | | | STA |

KRYCÍ LIST SOUPISU PRACÍ

Stavba:

Zl. 2 , Modernizace školního a výcvikového zařízení HZS „Zbiroh, SO 01 Bývalá jídelna

Objekt:

Zb0201 - SO 01 Bývalá jídelna dveře D 125

KSO:

Místo:

Zadavatel:

ČR MV, GR HZS ČR

Uchazeč:

Síba Elstav s.r.o.

Projektant:

Technico Opava

Zpracovatel:



Poznámka:

Cena bez DPH

DPH základní

snížená

Cena s DPH

CC-CZ:

Datum: 11. 3. 2019

IČ:

DIČ:

IČ:

DIČ:

IČ:

DIČ:

IČ:

DIČ:



REKAPITULACE ČLENĚNÍ SOUPISU PRACÍ

Stavba:

Zl. 2. Modernizace školního a výchovného zařízení HZS, Zbroň, SO 01 Bývalá jídelna

Objekt:

Zb0201 - SO 01 Bývalá jídelna dveře D 125

Místo:

Zadavatel: ČR MV, GR HZS ČR

Uchazeč: Síťba Elstav s.r.o.

Datum: 11. 3. 2019

Projektant: Technico Opava

Zpracovatel:



Kód dílu - Popis

Cena celkem [CZK]

Náklady stavby celkem

PSV - Práce a dodávky PSV

766 - Konstrukce truhlářské



SOUPIS PRACÍ

Stavba:

ZL 2 , Modernizace školního a výcvikového zařízení HZS ,Zbiroh, SO 01 Bývalá jídelna

Objekt:

Zb0201 - SO 01 Bývalá jídelna dveře D 125

Místo:

Datum: 11. 3. 2019

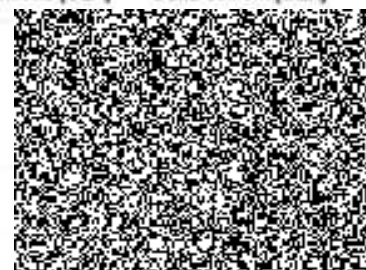
Zadavatel: ČR MV, GR HZS ČR

Projektant: Technico Opava

Uchazeč: Silba Elstav s.r.o.

Zpracovatel: 

| PČ | Typ | Kód | Popis | MJ | Množství | J.cena [CZK] | Cena celkem [CZK] | Cenová soustava |
|-------------------------------|-----|-----------|---|-----|----------|--------------|-------------------|-----------------|
| Náklady soupisu celkem | | | | | | | | |
| 0 | | PSV | Práce a dodávky PSV | | | | | |
| D | | 766 | Konstrukce truhlářské | | | | | |
| 26 | K | 766669126 | D + M dveří 900 x 1970 dle specifikace výpisu dveří D 125 | kus | -1,00 | | | |
| 26 | K | 766999199 | D + M dveří 900 x 1970 EW 15 DP 3 C | kus | 1,00 | | | |
| VV | | | 1 | | 1,00 | | | |
| VV | | | dle požární zprávy | | | | | |
| VV | | | Součet | | 1,00 | | | |



Změnový list číslo**3****Identifikace akce**

| | |
|------------------|---|
| Název akce: | Modernizace Školního a výcvikového zařízení HZS ČR – středisko Zbiroh |
| Číslo akce SMVS: | CZ.06.1.23/0.0/0.0/16_035/0005656 |
| Objednatel: | Česká republika - Ministerstvo vnitra, Nad Štolou 936/3, 170 34 Praha 7 |
| Zhotovitel: | Silba-Elstav s.r.o., se sídlem Plzeňská 155, 326 00 Letkov |
| Projektant: | TECHNICO Opava s.r.o., se sídlem Hradecká 1576/51, Předměstí, 746 01 Opava. |

Předmět změnového listu

Dveře D 128 - korekce PD

Část díla dotčená změnovým listem

SO 02 - Bývalý štáb

Popis změny, popis technického řešení**Původní řešení dle smluvní (tendrové) dokumentace :**

Dveře D 128 dle PD - půdorys 1. NP Nový stav

Nové řešení :

Dveře D 128 otočné, dvoukřídlové, plně světlost křídla 750+750/2050

Zdůvodnění změny :

Korekce PD - Dveře D 128 obsažené v PD nikoli ve výpisu dveří.

Vliv změny na výkresovou dokumentaci :

Zpracovaná úprava PD - bude součástí PD skutečného provedení.

Záznamy o změně ve stavebním deníku a zápisech z KD:

Kontrolní den č. - body 03/08 ze dne 6.3.2019

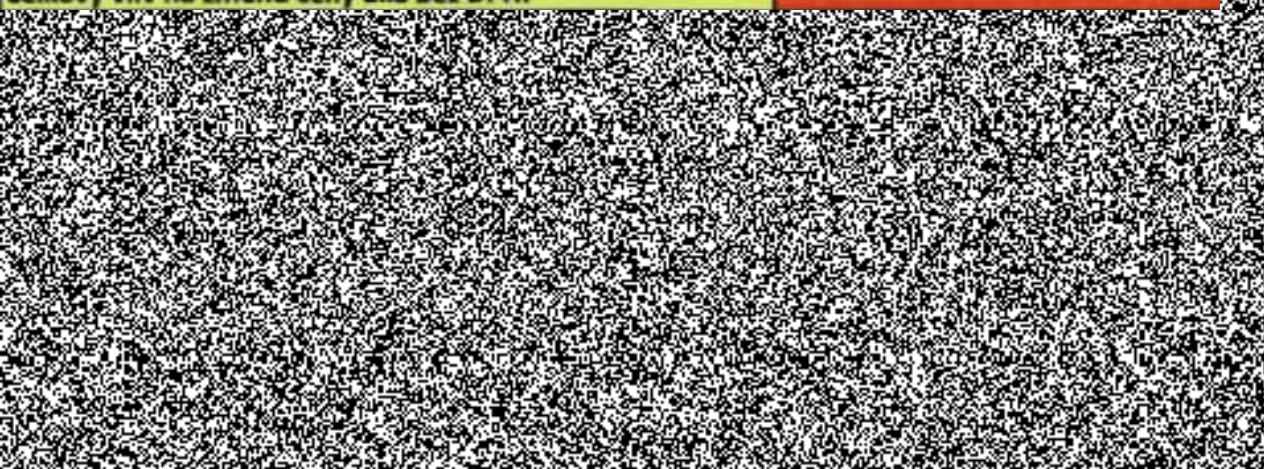
Předpokládaný vliv na termín, kvalitu, cenu díla :

Vliv na termín: Ne

Vliv na kvalitu: Nemá vliv na kvalitu.

Vliv na cenu:

Přípočty k ceně díla bez DPH:**Odpočty z ceny díla bez DPH:****Celkový vliv na změnu ceny díla bez DPH:**

| | | |
|---|--|--|
|  | | |
| | | |
| | | |
| | | |
| | | |

REKAPITULACE STAVBY

Kód: Zb03

Stavba: ZL 3 , Modernizace školního a výcvikového zařízení HZS ,Zbiroh, SO 02 Bývalý štáb

KSO:
Místo:

CC-CZ:
Datum: 11. 3. 2019

Zadavatel:
ČR MV, GR HZS ČR

IČ:
DIČ:

Uchazeč:
Silba Elstav s.r.o.

IČ:
DIČ:

Projektant:
Technico Opava

IČ:
DIČ:

Zpracovatel:

IČ:
DIČ:



Poznámka:

Soupis prací je sestaven s využitím Cenové soustavy ÚRS. Položky, které pochází z této cenové soustavy, jsou ve sloupci 'Cenová soustava' označeny popisem 'CS ÚRS' a úrovní příslušného kalendářního pololetí. Veškeré další informace vymežující popis a podmínky použití těchto položek z Cenové soustavy, které nejsou uvedeny přímo v soupisu prací, jsou neomezeně dále k dispozici na www.cs-urs.cz, sekce Cenové a technické podmínky.

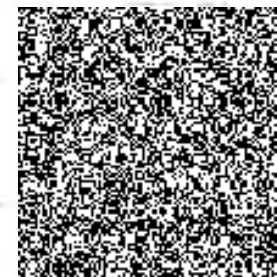
Cena bez DPH

| | Sazba daně |
|--------------|------------|
| DPH základní | 21,00% |
| snížená | 15,00% |



Cena s DPH

v CZK



REKAPITULACE OBJEKTŮ STAVBY A SOUPISŮ PRACÍ

Kód: Zb03

Stavba: ZL 3 , Modernizace školního a výcvikového zařízení HZS ,Zbiroh, SO 02 Bývalý štáb

Místo: Datum: 11. 3. 2019

Zadavatel: ČR MV, GR HZS ČR Projektant: Technico Opava

Uchazeč: Silba Elstav s.r.o. Zpracovatel: 

| Kód | Popis | Cena bez DPH [CZK] | Cena s DPH [CZK] | Typ |
|------------------------------|---------------------------------|---|------------------|-----|
| Náklady stavby celkem | | | | |
| Zb0202 | SO 01 Bývalý štáb , dveře D 128 |  | | STA |

REKAPITULACE ČLENĚNÍ SOUPISU PRACÍ

Stavba:

ZL 3 , Modernizace školního a výchovného zařízení HZS ,Zbiroh, SO 02 Bývalý štáb

Objekt:

Zb0202 - SO 01 Bývalý štáb , dveře D 128

Místo:

Zedavatel: ČR MV, GR HZS ČR

Uchazeč: Siba Etstav s.r.o.

Datum: 11. 3. 2019

Projektant: Technico Opava

Zpracovatel: 

Kód dílu - Popis

Cena celkem [CZK]

Náklady stavby celkem

PSV - Práce a dodávky PSV

766 - Konstrukce truhlářské



SOUPIS PRACÍ

Stavba:

ZL 3 , Modernizace školního a výcvikového zařízení HZS Žbírůh, SO 02 Bývalý štáb

Objekt:

Zb0202 - SO 01 Bývalý štáb , dveře D 128

Místo:

Datum: 11. 3. 2019

Zadavatel:

ČR MV, GR HZS ČR

Projektant:

Technico Opava

Uchazeč:

Siba Elstav s.r.o.

Zpracovatel:



| PČ | Typ | Kód | Popis | MJ | Množství | J.cena [CZK] | Cena celkem [CZK] | Cenová soustava |
|-------------------------------|-----|-----------|---|-----|----------|--------------|-------------------|-----------------|
| Náklady soupisu celkem | | | | | | | | |
| D | | PSV | Práce a dodávky PSV | | | | | |
| D | | 766 | Konstrukce truhlářské | | | | | |
| 1 | K | 766999901 | D + M dveří otvorných dvoukř. 750+750/2050, kov klíka-klíka,ocel.zár. ,padací práh dle specifikace bod 08 z KD 6.3.2019 | kus | 1,00 | | | |
| | W | | 1 | | | | 1,00 | |
| | W | | chybějící dveře ve výpisu D 128 mezi m.č. 1.15 a 1.16 | | | | | |
| | W | | Součet | | | | 1,00 | |

Změnový list číslo**4****Identifikace akce**

| | |
|------------------|---|
| Název akce: | Modernizace Školního a výcvikového zařízení HZS ČR – středisko Zbiroh |
| Číslo akce SMVS: | CZ.06.1.23/0.0/0.0/16_035/0005656 |
| Objednatel: | Česká republika - Ministerstvo vnitra, Nad Štolou 936/3, 170 34 Praha 7 |
| Zhotovitel: | Silba-Elstav s.r.o., se sídlem Plzeňská 155, 326 00 Letkov |
| Projektant: | TECHNICO Opava s.r.o., se sídlem Hradecká 1576/51, Předměstí, 746 01 Opava. |

Předmět změnového listu

Nové provedení hydroizolace, bourání a provedení nové příčky mezi místnostmi č. 1.11 a 1.05 v objektu SO 02

Část díla dotčená změnovým listem

SO 02 - Bývalý štáb místnosti č. 1.11 a 1.05

Popis změny, popis technického řešení**Původní řešení dle smluvní (tendrové) dokumentace :**

Vybourání příčky mezi místnostmi č. 1.11 a 1.05 úprava povrchů příčky

Nové řešení :

Vybourání stávající příčky mezi místnostmi č. 1.11 a 1.05, plošná pokládka nové hydroizolace a provedení nové příčky z porobetonových tvárnic tloušťky 150mm.

Zdůvodnění změny :

Z důvodu zjištěné absence hydroizolace pod příčkou v místnostech nového sociálního zařízení

Vliv změny na výkresovou dokumentaci :

Zpracovaná úprava PD - bude součástí PD skutečného provedení.

Záznamy o změně ve stavebním deníku a zápisech z KD:

Kontrolní den č. - body 03/06 ze dne 6.3.2019

Předpokládaný vliv na termín, kvalitu, cenu díla :

Vliv na termín: Ne

Vliv na kvalitu: Nemá vliv na kvalitu.

Vliv na cenu:

Přípočty k ceně díla bez DPH:**Odpočty z ceny díla bez DPH:****Celkový vliv na změnu ceny díla bez DPH:**

REKAPITULACE STAVBY

Kód: ZB04

Stavba: ZL 4 - SO 02 Bývalý štáb , Nové provedení hydroizolaci

KSO:

Místo:

Zadavatel:

Uchazeč:

SILBA Elstav s.r.o.

Projektant:

Zpracovatel:

Poznámka:

CC-CZ:

Datum: 16. 4. 2019

IČ:

DIČ:

IČ:

DIČ:

IČ:

DIČ:

IČ:

DIČ:

Soupis prací je sestaven s využitím Cenové soustavy ÚRS. Položky, které pochází z této cenové soustavy, jsou ve sloupci 'Cenová soustava' označeny popisem 'CS ÚRS' a úrovní příslušného kalendářního pololetí. Veškeré další informace vymezející popis a podmínky použili těchto položek z Cenové soustavy, které nejsou uvedeny přímo v soupisu prací, jsou neomezeně dálkově k dispozici na www.cs-urs.cz, sekce Cenové a technické podmínky.

Cena bez DPH

| | Sazba daně |
|--------------|------------|
| DPH základní | 21,00% |
| DPH snížená | 15,00% |

Cena s DPH

v CZK

REKAPITULACE OBJEKTŮ STAVBY A SOUPISŮ PRACÍ

Kód: ZB04

Stavba: ZL 4 - SO 02 Bývalý štáb , Nové provedení hydroizolaci

Místo: Datum: 16. 4. 2019

Zadavatel: Projektant:

Uchazeč: SILBA Elstav s.r.o. Zpracovatel: 

| Kód | Popis | Cena bez DPH [CZK] | Cena s DPH [CZK] | Typ |
|------------------------------|---------------------------------|---|------------------|-----|
| Náklady stavby celkem | | | | |
| ZB1401 | Nové provedení hydroizolaci |  | | STA |
| ZB1402 | Bourání přičky a provedení nové | | | STA |

KRYCÍ LIST SOUPISU PRACÍ

Stavba:

ZL 4 - SO 02 Bývalý štáb , Nové provedení hydroizolací

Objekt:

ZB1401 - Nové provedení hydroizolací

KSO:

Místo:

Zadavatel:

Uchazeč:

SILBA Elstav s.r.o.

Projektant:

Zpracovatel:



Poznámka:

CC-CZ:

Datum: 16. 4. 2019

IČ:

DIČ:

IČ:

DIČ:

IČ:

DIČ:

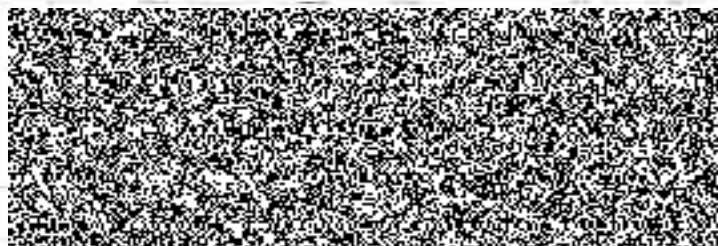
IČ:

DIČ:

Cena bez DPH

DPH základní
snižená

Cena s DPH



REKAPITULACE ČLENĚNÍ SOUPISU PRACÍ

Stavba:

ZL 4 - SO 02 Bývalý štáb , Nové provedení hydroizolací

Objekt:

ZB1401 - Nové provedení hydroizolací

Místo:

Zadavatel:

Uchazeč: SILBA Estav s.r.o.

Datum: 16. 4. 2019

Projektant:

Zpracovatel:



Kód dílu - Popis

Cena celkem [CZK]

Náklady stavby celkem

HSV - Práce a dodávky HSV

3 - Svislé a kompletní konstrukce

6 - Úpravy povrchů, podlahy a osazování výpíní

998 - Přesun hmot

PSV - Práce a dodávky PSV

711 - Izolace proti vodě, vlhkosti a plynům



SOUPIS PRACÍ

Stavba:

ZL 4 - SO 02 Bývalý štáb , Nové provedení hydroizolací

Objekt:

ZB1401 - Nové provedení hydroizolací

Místo:

Datum: 16. 4. 2019

Zadavatel:

Projektant:

Uchazeč:

SILBA Elstav s.r.o.

Zpracovatel:



| PČ | Typ | Kód | Popis | MJ | Množství | J.cena [CZK] | Cena celkem [CZK] | Cenová soustava |
|-------------------------------|-----|-----------|--|----|----------|--------------|-------------------|-----------------|
| Náklady soupisu celkem | | | | | | | | |
| | D | HSV | Práce a dodávky HSV | | | | | |
| | D | 3 | Svislé a kompletní konstrukce | | | | | |
| | D | 6 | Úpravy povrchů, podlahy a osazování výplní | | | | | |
| 1 | K | 632450134 | Podlár cementový vyrovnávací ze suchých směsí v ploše o průměrné (střední) tl. přes 40 do 50 mm | m2 | | 46,13 | | |
| | W | | 37,36+8,77 | | | 46,13 | | |
| | W | | Součet | | | 46,13 | | |
| | D | 998 | Přesun hmot | | | | | |
| 2 | K | 998014121 | Přesun hmot pro budovy a haly občanské výstavby, bydlení, výrobu a služby s nosnou svislou konstrukcí montovanou z dílců betonových tvářových s vyzdívaným obvodovým pláštěm vodorovná dopravní vzdálenost do 100 m, pro budovy a haly vícepodlažní, výšky do 18 m | t | 1 | 4,84 | | |
| | D | PSV | Práce a dodávky PSV | | | | | |
| | D | 711 | Izolace proti vodě, vlhkosti a plynům | | | | | |
| 3 | K | 711111001 | Provedení izolace proti zemní vlhkosti nátláčky a tmele ze studena na ploše vodorovné V nátěrem penetračním | m2 | | 51,58 | | |
| 4 | M | 11163150 | lak asfaltový penetrační | t | | 0,02 | | |
| | W | | 51,58*0,0003 Přepočtené koeficientem množství | | | 0,02 | | |
| 5 | K | 711141559 | Provedení izolace proti zemní vlhkosti pásy přitavením NAIP na ploše vodorovné V | m2 | | 51,58 | | |
| | W | | 6,025*6,2 | | | 37,36 | | |
| | W | | 0,15*(6,025+6,2)*2 | | | 3,67 | | |
| | W | | m.č. 10.3 až 1.07 | | | | | |
| | W | | 2,9*3,025 | | | 8,77 | | |
| | W | | 0,15*(2,9+3,025)*2 | | | 1,78 | | |
| | W | | m.č. 1.08 | | | | | |
| | W | | Součet | | | 51,58 | | |
| 6 | M | 62855001 | hydroizolační pás z bSBS modifikovaného asfaltu s nosnou vložkou z polyest.rohože | m2 | | 59,32 | | |
| | W | | 51,58*1,15 Přepočtené koeficientem množství | | | 59,32 | | |
| 7 | K | 998711202 | Přesun hmot pro izolace proti vodě, vlhkosti a plynům stanovený procentní sazbou (%) z ceny vodorovná dopravní vzdálenost do 50 m v objektech výšky přes 6 do 12 m | % | | 144,72 | | |

KRYCÍ LIST SOUPISU PRACÍ

Stavba:

ZL 4 - SO 02 Bývalý štáb , Nové provedení hydroizolací

Objekt:

ZB1402 - Bourání příčky a provedení nové

KSO:

Místo:

Zadávatel:

Uchazeč:

SILBA Elstáv s.r.o.

Projektant:

Zpracovatel:



Poznámka:

Cena bez DPH

DPH základní
snížená

Cena s DPH

CC-CZ:

Datum: 16. 4. 2019

IČ:

DIČ:

IČ:

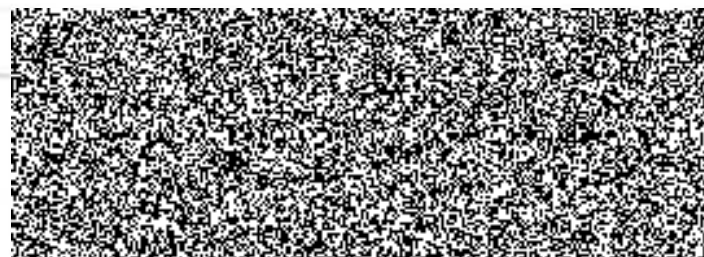
DIČ:

IČ:

DIČ:

IČ:

DIČ:



REKAPITULACE ČLENĚNÍ SOUPISU PRACÍ

Stavba:

ZL 4 - SO 02 Bývalý štáb , Nové provedení hydroizolaci

Objekt:

ZB1402 - Bourání příčky a provedení nové

Místo:

Datum: 16. 4. 2019

Zadavatel:

Projektant:

Uchazeč:

SILBA Eistav s.r.o.

Zpracovatel:



Kód dílu - Popis

Cena celkem [CZK]

Náklady stavby celkem

HSV - Práce a dodávky HSV

3 - Svislé a kompletní konstrukce

9 - Ostatní konstrukce a práce, bourání

997 - Přesun sutě

998 - Přesun hmot



SOUPIS PRACÍ

Stavba:

ZL 4 - SO 02 Bývalý štáb , Nové provedení hydroizolací

Objekt:

ZB1402 - Bourání příčky a provedení nové

Místo:

Datum: 16. 4. 2019

Zadavatel:

Projektant:

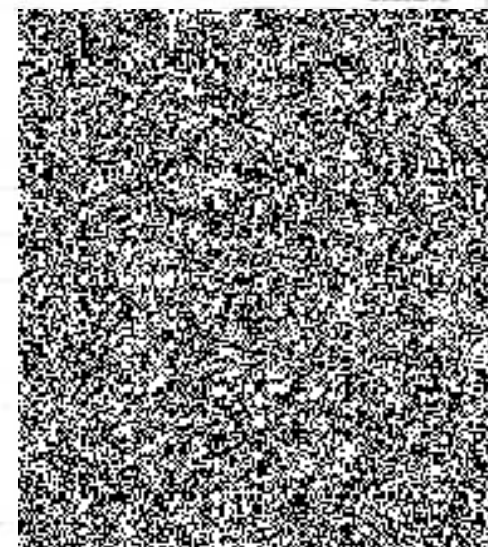
Uchazeč:

SILBA Eistem s.r.o.

Zpracovatel:



| PČ | Typ | Kód | Popis | MJ | Množství | J.cena [CZK] | Cena celkem [CZK] | Cenová soustava |
|-------------------------------|-----|-----------|---|----------------|----------|--------------|-------------------|-----------------|
| Náklady soupisu celkem | | | | | | | | |
| | D | HSV | Práce a dodávky HSV | | | | | |
| | D | 3 | Svislé a kompletní konstrukce | | | | | |
| 1 | K | 342272245 | Příčky z pórobetonových tvárnic hladkých na tenké maltové křeze objemová hmotnost do 500 kg/m ³ , tloušťka příčky 150 mm | m ² | | 12,96 | | |
| | D | 9 | Ostatní konstrukce a práce, bourání | | | | | |
| 2 | K | 962031133 | Bourání příček z cihel, tvárnic nebo příčkových z cihel pálených, plyných nebo dutých na maltu vápennou nebo vápenocementovou, tl. do 150 mm | m ² | | 12,96 | | |
| | W | | 3,28*(1,85+2,1) | | | 12,96 | | |
| | W | | Součet | | | 12,96 | | |
| | D | 997 | Přesun sušů | | | | | |
| 3 | K | 97899801 | Náklady spojené s odvozem a uložení sušů (žb,PB, keramika ,cihly ,omítky ,kámen) | t | | 3,38 | | |
| | D | 998 | Přesun hmot | | | | | |
| 4 | K | 988014121 | Přesun hmot pro budovy a haly občanské výstavby, bydlení, výrobu a služby s nosnou svislou konstrukcí montovanou z dílců betonových tyčových s vyzdívaným obvodovým pláštěm vodorovná dopravní vzdálenost do 100 m, pro budovy a haly vícepodlažní, výšky do 18 m | t | | 1,34 | | |



Změnový list číslo**5****Identifikace akce**

| | |
|------------------|---|
| Název akce: | Modernizace Školního a výcvikového zařízení HZS ČR – středisko Zbiroh |
| Číslo akce SMVS: | CZ.06.1.23/0.0/0.0/16_035/0005656 |
| Objednatel: | Česká republika - Ministerstvo vnitra, Nad Štolou 936/3, 170 34 Praha 7 |
| Zhotovitel: | Silba-Elstav s.r.o., se sídlem Plzeňská 155, 326 00 Letkov |
| Projektant: | TECHNICO Opava s.r.o., se sídlem Hradecká 1576/51, Předměstí, 746 01 Opava. |

Předmět změnového listu

Očištění a nátěr ocelových prvků na stropu v místnostech č. 1.34, 1.42, 1.43 a sanace stropních panelů

Část díla dotčená změnovým listem

SO 02 - Bývalý štáb místnosti č. 1.34, 1.42 a 1.43

Popis změny, popis technického řešení**Podkladní řešení dle smluvní (tendrové) dokumentace :**

neměněno

Nové řešení :

Očištění a nátěr ocelových prvků na stropu v místnostech č. 1.34, 1.42, 1.43 a sanace prostupů ve stropních panelech PU pěnou

Zdůvodnění změny :

Při odkrytí stávajícího podhledu v místnostech č. 1.34, 1.42 a 1.43 byly zjištěny na stropních bet. panelech ocelové prvky, které vykazovaly známky koroze a proto je nutná jejich sanace.

Vliv změny na výkresovou dokumentaci :

nemá vliv

Záznamy o změně ve stavebním deníku a zápisech z KD:

Kontrolní den č. - body 03/12 ze dne 13.3.2019

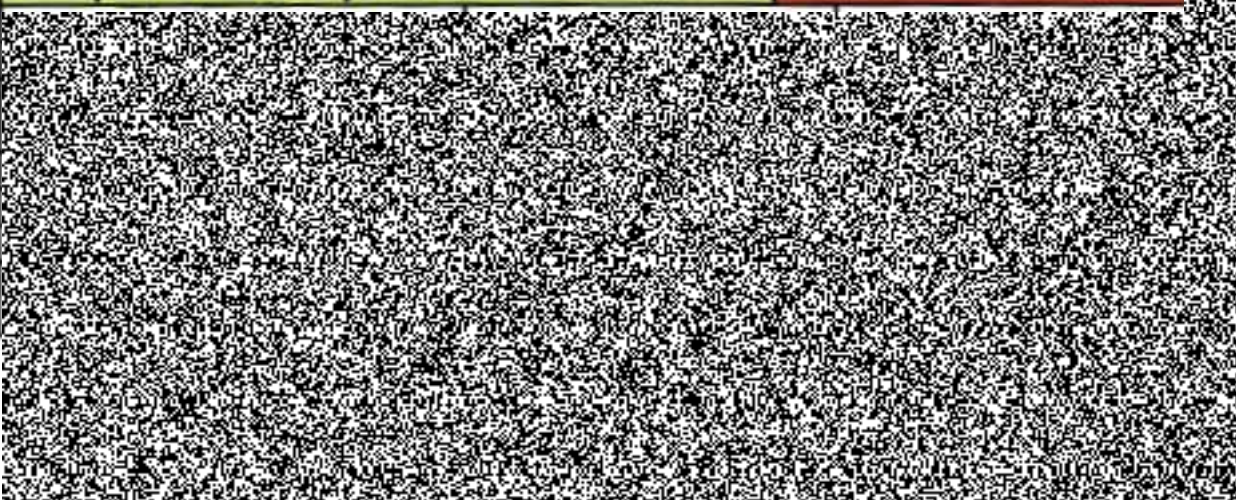
Předpokládaný vliv na termín, kvalitu, cenu díla :

Vliv na termín: Ne

Vliv na kvalitu: Nemá vliv na kvalitu.

Vliv na cenu:

Přípočty k ceně díla bez DPH:**Odpočty z ceny díla bez DPH:****Celkový vliv na změnu ceny díla bez DPH:**

| | | |
|---|--|--|
|  | | |
| | | |
| | | |
| | | |
| | | |

REKAPITULACE STAVBY

Kód: ZB05

Stavba: Zbiroh SO 02 Bývalý štáb, ZL 5 Očištění a nátěr na ocel.prvcích stropu v m.č. 1,34,1,42,1,43 , sanace panelů

KSO:
Místo:

CC-CZ:
Datum: 4. 4. 2019

Zadavatel:

IČ:
DIČ:

Uchazeč:
SILBA Eistav s.r.o.

IČ:
DIČ:

Projektant:

IČ:
DIČ:

Zpracovatel:

IČ:
DIČ:

Poznámka:

Soupis prací je sestaven s využitím Cenové soustavy ÚRS. Položky, které pochází z této cenové soustavy, jsou ve sloupci 'Cenová soustava' označeny popisem 'CS ÚRS' a úrovní příslušného kalendářního poleť. Veškeré další informace vymezující popis a podmínky použití těchto položek z Cenové soustavy, které nejsou uvedeny přímo v soupisu prací, jsou neomezeně dále k dispozici na www.cs-urs.cz, sekce Cenové a technické podmínky.

Cena bez DPH

| | Sazba daně |
|--------------|------------|
| DPH základní | 21,00% |
| snížená | 15,00% |



Cena s DPH

v CZK

REKAPITULACE OBJEKTŮ STAVBY A SOUPISŮ PRACÍ

Kód: ZB05

Stavba: Zbiroh SO 02 Bývalý štáb, ZL 5 Očištění a nátěr na ocel.prvcích stropu v m.č. 1,34,1,42,1,43 , sanace panelů

Místo: Datum: 4. 4. 2019

Zadavatel: Projektant: 

Uchazeč: SILBA Elstav s.r.o. Zpracovatel: 

| Kód | Popis | Cena bez DPH [CZK] | Cena s DPH [CZK] | Typ |
|------------------------------|--|---|------------------|-----|
| Náklady stavby celkem | | | | |
| ZB04 | Zbiroh SO 02 Bývalý štáb, ZL 4 Očištění a nátěr na ocel.prvcích stropu v m.č. 1,34,1,42,1,43 , sanace panelů |  | | STA |

KRYCÍ LIST SOUPISU PRACÍ

Stavba:

Zbiroh SO 02 Bývalý štáb, ZL 5 Očištění a nátěr na ocel.prvcích stropu v m.č. 1,34,1,42,1,43 , sanace panelů

KSO:

Místo:

Zadávatel:

Uchazeč:

SILBA Elstáv s.r.o.

Projektant:

Zpracovatel:



Poznámka:

Soupis prací je sestaven s využitím Cenové soustavy ÚRS. Položky, které pochází z této cenové soustavy, jsou ve sloupci 'Cenové soustava' označeny popisem 'CS ÚRS' a úrovní příslušného kalendářního pololetí. Veškeré další informace vymezující popis a podmínky použití těchto položek z Cenové soustavy, které nejsou uvedeny přímo v soupisu prací, jsou neomezeně dále k dispozici na www.cs-urs.cz, sekce Cenové a technické podmínky.

Cena bez DPH

DPH základní
snížená

Cena s DPH

CC-CZ:

Datum: 4. 4. 2019

IČ:

DIČ:

IČ:

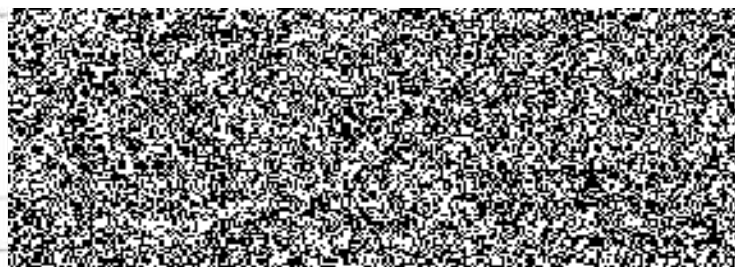
DIČ:

IČ:

DIČ:

IČ:

DIČ:



REKAPITULACE ČLENĚNÍ SOUPISU PRACÍ

Stavba:

Zbiroh SO 02 Bývalý štáb, ZL 5 Očištění a nátěr na ocel.prvcích stropu v m.č. 1,34,1,42,1,43 , sanace panelů

Místo:

Datum: 4. 4. 2019

Zadavatel:

Projektant:

Uchazeč: SILBA Elstav s.r.o.

Zpracovatel:



Kód dílu - Popis

Cena celkem [CZK]

Náklady stavby celkem

HSV - Práce a dodávky HSV

9 - Ostatní konstrukce a práce, bourání

PSV - Práce a dodávky PSV

713 - Izolace tepelné

783 - Dokončovací práce - nátěry



SOUPIS PRACÍ

Stavba:

Zbiroh SO 02 Bývalý štáb, ZL 5 Očištění a nátěr na ocel.prvcích stropu v m.č. 1,34,1,42,1,43 , sanace panelů

Místo:

Datum: 4. 4. 2019

Zadavatel:

Projektant:

Uchazeč: SILBA Elstav s.r.o.

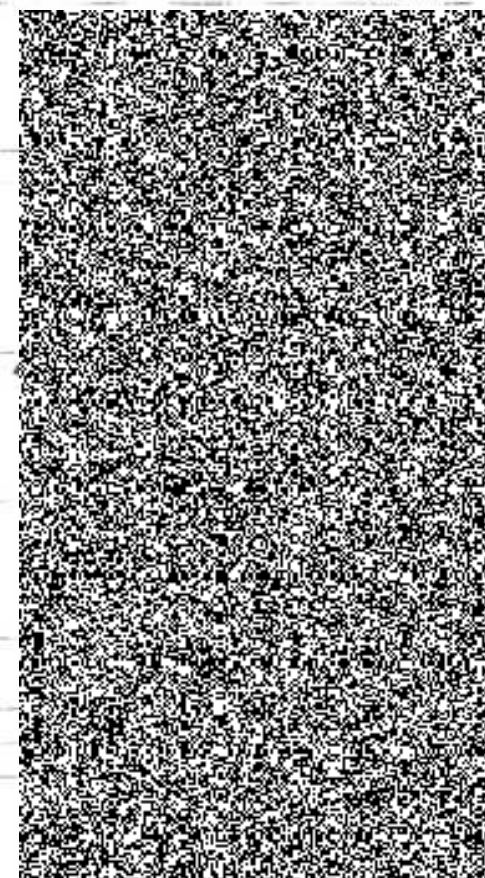
Zpracovatel:



| PČ | Typ | Kod | Popis | MJ | Množství | J.cena [CZK] | Cena celkem [CZK] | Cenová soustava |
|----|-----|-----|-------|----|----------|--------------|-------------------|-----------------|
|----|-----|-----|-------|----|----------|--------------|-------------------|-----------------|

Náklady soupisu celkem

| | | | | | | | | |
|---|-----|-----------|--|--|----|-------|--|--|
| D | HSV | | Práce a dodávky HSV | | | | | |
| D | 9 | | Ostatní konstrukce a práce, bourání | | | | | |
| 1 | K | 949101112 | D + M Dřm lešení pomocné pracovní pro objekty pozemních staveb , o výšce lešeníové podlahy přes 1,9 do 3,5 m | | m2 | 12,50 | | |
| | W | | 2,5*5 | | | 12,50 | | |
| | W | | m.č. 1.34 | | | | | |
| | W | | Součet | | | 12,50 | | |
| D | PSV | | Práce a dodávky PSV | | | | | |
| D | 713 | | Izolace tepelné | | | | | |
| 2 | K | 71311311R | Sanace otvorů v panelech PU pěnou , objemová hmotnosti 10 kg/m3 stropů ze spodní strany | | m3 | 2,29 | | |
| | W | | (114,61+114,61)*0,1*0,1 | | | 2,29 | | |
| | W | | 5 % plochy | | | | | |
| | W | | Součet | | | 2,29 | | |
| D | 783 | | Dokončovací práce - nátěry | | | | | |
| 3 | K | 783306801 | Odstranění nátěrů ze zámečnických konstrukcí obroušením | | m2 | 7,04 | | |
| | W | | 7,04 | | | 7,04 | | |
| | W | | jen m.č. 1.42,1.43 | | | | | |
| | W | | Součet | | | 7,04 | | |
| 4 | K | 783314101 | Základní nátěr zámečnických konstrukcí jednonásobný syntetický | | m2 | 7,04 | | |
| | W | | 7,04 | | | 7,04 | | |
| | W | | jen m.č. 1.42,1.43 | | | | | |
| | W | | Součet | | | 7,04 | | |
| 5 | K | 783315101 | Mezinátěr zámečnických konstrukcí jednonásobný syntetický standardní | | m2 | 10,24 | | |
| 6 | K | 783317101 | Krycí nátěr (emal) zámečnických konstrukcí jednonásobný syntetický standardní | | m2 | 10,24 | | |
| | W | | U 180 7 + 4 ks | | | | | |
| | W | | (0,18*2+0,07*4)*1*1*(7+4) | | | 7,04 | | |
| | W | | m.č. 1.42, 1.43 | | | | | |
| | W | | U 180 5 ks | | | | | |
| | W | | (0,18*2+0,07*4)*1*1*5 | | | 3,20 | | |
| | W | | m.č. 1.34 | | | | | |
| | W | | Součet | | | 10,24 | | |



Změnový list číslo**6****Identifikace akce**

| | |
|------------------|---|
| Název akce: | Modernizace Školního a výcvikového zařízení HZS ČR – středisko Zbiroh |
| Číslo akce SMVS: | CZ.06.1.23/0.0/0.0/16_035/0005656 |
| Objednatel: | Česká republika - Ministerstvo vnitra, Nad Štolou 936/3, 170 34 Praha 7 |
| Zhotovitel: | Silba-Elstav s.r.o., se sídlem Plzeňská 155, 326 00 Letkov |
| Projektant: | TECHNICO Opava s.r.o., se sídlem Hradecká 1576/51, Předměstí, 746 01 Opava. |

Předmět změnového listu

Sundání stávajících jednotek VZT a oprava střešního pláště nad místností č. 1.34

Část díla dotčená změnovým listem

SO 02 - Bývalý štáb, střešní plášť nad místností č. 1.34

Popis změny, popis technického řešení**Původní řešení dle smluvní (tendrové) dokumentace :**

neměněno

Nové řešení :

Sundání stávajících jednotek VZT a oprava střešního pláště nad místností č. 1.34

Zdůvodnění změny :

Při odkrytí stávajícího podhledu v místnosti č. 1.34 bylo zjištěno zatékání střešním pláštěm, z tohoto důvodu je nutné sundat stávající jednotky VZT a oprava střešního pláště za účelem ochrany díla zhotovitele a zamezení dalšího zatékání, které by mohly mít negativní vliv na prováděné dílo.

Vliv změny na výkresovou dokumentaci :

nemá vliv

Záznamy o změně ve stavebním deníku a zápisech z KD:

Kontrolní den č. - body 03/11 ze dne 13.3.2019

Předpokládaný vliv na termín, kvalitu, cenu díla :

Vliv na termín: Ne

Vliv na kvalitu: Nemá vliv na kvalitu.

Vliv na cenu:

Přípočty k ceně díla bez DPH:**Odpočty z ceny díla bez DPH:****Celkový vliv na změnu ceny díla bez DPH:**

| | | |
|--|--|--|
| | | |
| | | |
| | | |
| | | |
| | | |

REKAPITULACE STAVBY

Kód: ZB06
Stavba: Zbiroh SO 02 Bývalý štáb, ZL 6 Sundání stávajících jednotek VZT, oprava střešního pláště nad místností č. 1.34, z důvodu zátěžení

KSO: Místo: CC-CZ: Datum: 12.5.2019

Zadavatel: Česká republika - Ministerstvo vnitra

IČ:
DIČ:

Zhotovitel: Síla Elstav s.r.o.

IČ:
DIČ:

Projektant:

IČ:
DIČ:

Zpracovatel:

IČ:
DIČ:

Poznámka: *Verzanta, že jejího poskytnutí uživatel bezpečně!*

Cena bez DPH

| | |
|--------------|------------|
| DPH základní | Sazba daně |
| snížená | 21,00% |
| | 15,00% |



na s DPH

v

CZK

Projektant

Zpracovatel

Datum a podpis:

Razítko

Datum a podpis:

Razítko

Objednavatel

Zhotovitel

Datum a podpis:

Razítko

Datum a podpis:

Razítko

REKAPITULACE OBJEKTŮ STAVBY A SOUPISŮ PRACÍ

Kód: ZB06
Stavba: Zbiroh SO 02 Bývalý štáb, ZL 6 Sundání stávajících jednotek VZT, oprava střešního pláště nad místností č. 1.34, z důvodu zátékání
Místo: Datum: 12.05.2019
Zadavatel: Česká republika - Ministerstvo vnitra Projektant:
Zhotovitel: Silba Elstav s.r.o. Zpracovatel:

| Kód | Popis | Cena bez DPH [CZK] | Cena s DPH [CZK] |
|-----|-------|--------------------|------------------|
|-----|-------|--------------------|------------------|

Náklady z rozpočtů

| | |
|----|--|
| 01 | demontáž klimatizačních jednotek - bývalý štáb |
|----|--|



KRYCÍ LIST SOUPISU PRACÍ

Stavba:

Zbiroh SO 02 Bývalý štáb, ZL 6 Sundání stávajících jednotek VZT, oprava střešního pláště nad místností č. 1.34, z důvodu zatékání

KSO:

Místo:

CC-CZ:

Datum:

12.05.2019

Zadavatel:

Česká republika - Ministerstvo vnitra

IČ:

DIČ:

Zhotovitel:

Silba Elstav s.r.o.

IČ:

DIČ:

Projektant:

IČ:

DIČ:

Zpracovatel:

IČ:

DIČ:

Poznámka:

Náklady z rozpočtu

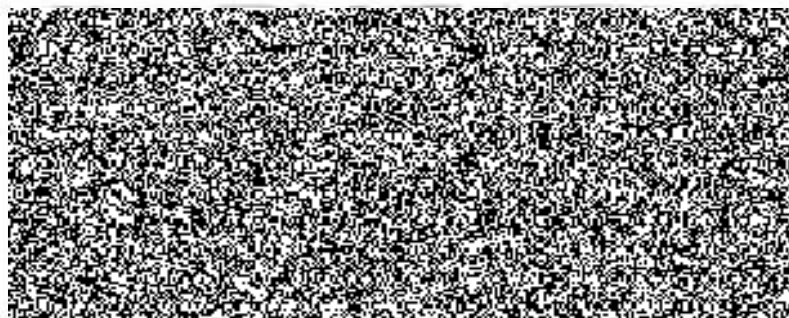
Ostatní náklady

Cena bez DPH

DPH základní

snížená

Cena s DPH



Projektant

Zpracovatel

Datum a podpis:

Razítko

Datum a podpis:

Razítko

Objednavatel

Zhotovitel

Datum a podpis:

Razítko

Datum a podpis:

Razítko

REKAPITULACE ČLENĚNÍ SOUPISU PRACÍ

Stavba: **Zbiroh SO 02 Bývalý štáb, ZL 5 Sundání stávajících jednotek VZT, oprava střešního pláště nad místností č. 1.34, z důvodu zatékání**

Místo:
Zadavatel: Česká republika - Ministerstvo vnitra
Zhotovitel: Silba Elstav s.r.o.

Datum: 12.05.2019
Projektant:
Zpracovatel:

Kód dílu - Popis

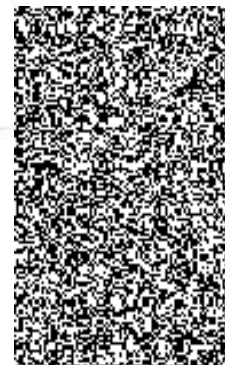
Cena celkem [CZK]

1) Náklady ze soupisu prací

01 - demontáž klimatizačních jednotek

2) Ostatní náklady

Celkové náklady za stavbu 1) + 2)



SOUPIS PRACÍ

Stavba:

Zbiroh SO 02 Bývalý štáb, ZL 5 Sundání stávajících jednotek VZT, oprava střešního pláště nad místností č. 1.34, z důvodu zatékání

Místo:

Datum: 12.05.2019

Zadavatel:

Česká republika - Ministerstvo vnitra

Projektant:

Zhotovitel:

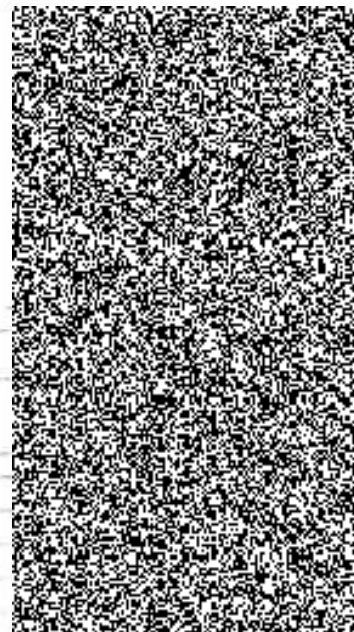
Silba Elstav s.r.o.

Zpracovatel:

| PČ | Typ | Kód | Popis | MJ | Množství | J.cena [CZK] | Cena celkem [CZK] |
|----|-----|-----|-------|----|----------|--------------|-------------------|
|----|-----|-----|-------|----|----------|--------------|-------------------|

Náklady soupisu celkem

| | | | | | | | |
|----|----|-----------|---|-----|---------|--|--|
| D | 01 | | demontáž klimatizačních jednotek | | | | |
| 1 | K | 751721813 | Demontáž klimatizační jednotky venkovní s jednofázovým napájením (do 4 vnitřních jednotek) | kus | 4,000 | | |
| 10 | K | 767996701 | Demontáž atypických zámečnických konstrukcí fezáním hmotností jednotlivých dílů do 50 kg | kg | 140,000 | | |
| | W | | 4*35 | | 140,000 | | |
| 3 | K | 632681113 | Vyspravení betonových podlah rychletuhnoucím polymerem vysprávka průměr přes 50 do 200 mm tl do 30 mm | kus | 16,000 | | |
| | W | | 4*4 | | 16,000 | | |
| | K | 712341559 | Provedení povlakové krytiny střech do 10° pásy NAIP přilavením v plné ploše | m2 | 20,000 | | |
| | | | pás asfaltový natavitelný oxidovaný tl. 4mm typu G200 | | | | |
| 5 | M | 62833158 | S40 s vložkou ze skleněné tkaniny, s jemnozrným minerálním posypem | m2 | 23,000 | | |
| | W | | 20*1,15 Přepočtené koeficientem množství | | 23,000 | | |
| 6 | K | 01.1 | pronájem jeřábu | hod | 0,000 | | |
| 8 | K | 01.2 | nájezd jeřábu | ks | 0,000 | | |
| 7 | K | HZS4132 | Hodinová zúčtovací sazba jeřábník specialista | hod | 0,000 | | |
| 9 | K | 01.3 | likvidace vybouraných hmot | kpl | 1,000 | | |



Změnový list číslo**7****Identifikace akce**

| | |
|------------------|---|
| Název akce: | Modernizace školního a výcvikového zařízení HZS ČR – středisko Zbiroh |
| Číslo akce SMVS: | CZ.06.1.23/0.0/0.0/16_035/0005656 |
| Objednatel: | Česká republika - Ministerstvo vnitra, Nad Štolou 936/3, 170 34 Praha 7 |
| Zhotovitel: | Silba-Elstav s.r.o., se sídlem Plzeňská 155, 326 00 Letkov |
| Projektant: | TECHNICO Opava s.r.o., se sídlem Hradecká 1576/51, Předměstí, 746 01 Opava. |

Předmět změnového listu

Zaslepení otvoru ve stropu 1. NP v místnosti č. 1.21 - otvor po stávajícím malém obslužném výtahu

Část díla dotčená změnovým listem

SO 01 -Bývalá jídelna, místnost č. 1.21

Popis změny, popis technického řešení**Původní řešení dle smluvní (tendrové) dokumentace :**

nebylo řešeno

Nové řešení :

Řešení pomocí vetknutí ocelových "L" profilů na chemické kotvy do stávající konstrukce železobetonového stropu, umístěním trapézového plechu a následným dobetonováním.

Zdůvodnění změny :

Z důvodu zapravení otvoru po vybourané výtahové šachtě, před montáží SDK podhledů.

Vliv změny na výkresovou dokumentaci :

Zpracovaná úprava PD - bude součástí PD skutečného provedení.

Záznamy o změně ve stavebním deníku a zápisech z KD:

Kontrolní den č. - bod 06/02 ze dne 27.3.2019

Předpokládaný vliv na termín, kvalitu, cenu díla :

Vliv na termín: Ne

Vliv na kvalitu: Nemá vliv na kvalitu.

Vliv na cenu:

Přípočty k ceně díla bez DPH:**Odpočty z ceny díla bez DPH:****Celkový vliv na změnu ceny díla bez DPH:**

REKAPITULACE STAVBY

Kód: ZB13

Stavba: Zbiroh, SO 01 Bývalá jídelna, ZL 7 Zaslepení otvoru ve stropu 1.NP

KSO:

Místo:

Zadavatel:

Uchazeč:

SILBA Elstav s.r.o.

Projektant:

Zpracovatel:



Poznámka:

Soupis prací je sestaven s využitím Cenové soustavy ÚRS. Položky, které pochází z této cenové soustavy, jsou ve sloupci 'Cenová soustava' označeny popisem 'CS ÚRS' a úrovní příslušného kalendářního pololetí. Veškeré další informace vymežující popis a podmínky použití těchto položek z Cenové soustavy, které nejsou uvedeny přímo v soupisu prací, jsou neomezeně dále k dispozici na www.cs-urs.cz, sekce Cenové a technické podmínky.

CC-CZ:

Datum:

16. 4. 2019

IČ:

DIČ:

IČ:

DIČ:

IČ:

DIČ:

IČ:

DIČ:

Cena bez DPH

| | Sazba daně |
|--------------|------------|
| DPH základní | 21,00% |
| DPH snížená | 15,00% |

Cena s DPH

v

CZK

REKAPITULACE OBJEKTŮ STAVBY A SOUPISŮ PRACÍ

Kód: ZB13

Stavba: Zbiroh, SO 01 Bývalá jídelna, ZL 7 Zaslepení otvoru ve stropu 1.NP

Místo: Datum: 16. 4. 2019

Zadavatel: Projektant:

Uchazeč: SILBA Elstav s.r.o. Zpracovatel: 

| Kód | Popis | Cena bez DPH [CZK] | Cena s DPH [CZK] | Typ |
|-----|-------|--------------------|------------------|-----|
|-----|-------|--------------------|------------------|-----|

Náklady stavby celkem

| | | | | |
|--------|---------------------------------|--|--|--|
| ZB1301 | Zaslepení otvoru ve stropu 1.NP | | | |
|--------|---------------------------------|--|--|--|



STA

KRYCÍ LIST SOUPISU PRACÍ

Stavba:

Zbiroh, SO 01 Bývalá jídelna, ZL 7 Zaslepení otvorů ve stropu 1.NP

Objekt:

ZL 7 - Zaslepení otvoru ve stropu 1.NP

KSO:

Místo:

Zadavatel:

Uchazeč:

SILBA Elstev s.r.o.

Projektant:

Zpracovatel:



Poznámka:

CC-CZ:

Datum: 16. 4. 2019

IČ:

DIČ:

IČ:

DIČ:

IČ:

DIČ:

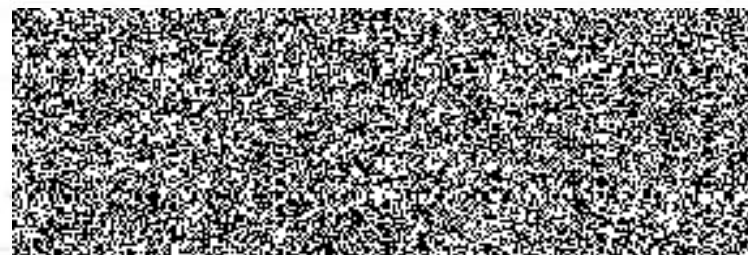
IČ:

DIČ:

Cena bez DPH

DPH základní
snížená

Cena s DPH



REKAPITULACE ČLENĚNÍ SOUPISU PRACÍ

Stavba:

Zbiroh, SO 01 Bývalá jídelna, ZL 7 Zaslepení otvoru ve stropu 1.NP

Objekt:

ZL 7 - Zaslepení otvoru ve stropu 1.NP

Místo:

Datum: 16. 4. 2019

Zadavatel:

Projektant:

Uchazeč:

SILBA Fletav s.r.o.

Zpracovatel:



Kód dílu - Popis

Cena celkem [CZK]

Náklady stavby celkem

HSV - Práce a dodávky HSV

3 - Svislé a kompletní konstrukce

4 - Vodorovné konstrukce

9 - Ostatní konstrukce a práce, bourání

998 - Přesun hmot

PSV - Práce a dodávky PSV

767 - Konstrukce zářečnické



SOUPIS PRACÍ

Stavba:

Zbiroh, SO 01 Bývalá Jídelna, ZL 7 Zaslepení otvoru ve stropu 1.NP

Objekt:

ZL 7 - Zaslepení otvoru ve stropu 1.NP

Místo:

Datum: 16. 4. 2019

Zadavatel:

Projektant:

Uchazeč:

SILBA Elstav s.r.o.

Zpracovatel:



| PČ | Typ | Kód | Popis | MJ | Množství | J.cena [CZK] | Cena celkem [CZK] | Cenová soustava |
|-------------------------------|-----|-----------|--|-----|----------|--------------|-------------------|-----------------|
| Náklady soupisu celkem | | | | | | | | |
| D | HSV | | Práce a dodávky HSV | | | | | |
| D | 3 | | Svislé a kompletní konstrukce | | | | | |
| 1 | K | 389381001 | Dobetonování prefabrikovaných konstrukcí | m3 | 0,17 | | | |
| | W | | 1,2*0,9*0,16 | | | | 0,17 | |
| | W | | Součet | | | | 0,17 | |
| D | 4 | | Vodorovné konstrukce | | | | | |
| 2 | K | 411354233 | Bednění stropů ztracené ocelové žebrované ze širokých tenkostěnných ohýbaných profilů (hraněných trapézových vln), bez úpravy povrchu otevřeného podhledu, bez podpěrné konstrukce, s osazením nasucho na zdech do připravených ozubů, popř. na rovných zdech, trámech, průvlacích, do traverv s povrchem pozinkovaným, TR 405/160, tl. plechu 0,75 mm | m2 | 1,08 | | | |
| | W | | 1,2*0,9 | | | | 1,08 | |
| | W | | Součet | | | | 1,08 | |
| D | 9 | | Ostatní konstrukce a práce, bourání | | | | | |
| 3 | K | 949101112 | Lešení pomocné pracovní pro objekty pozemních staveb pro zatížení do 150 kg/m2, o výšce lešeníové podlahy přes 1,9 do 3,5 m | m2 | 4,00 | | | |
| | W | | 2*2 | | | | 4,00 | |
| | W | | Součet | | | | 4,00 | |
| 4 | K | 953961113 | Kotvy chemické s vyvrtáním otvoru do betonu, železobetonu nebo tvrdého kamene lnal, velikost M 12, hloubka 110 mm | kus | 6,00 | | | |
| | W | | 3*3 | | | | 6,00 | |
| | W | | Součet | | | | 6,00 | |
| 5 | K | 953965121 | Kotvy chemické s vyvrtáním otvoru kolevní šrouby pro chemické kotvy, velikost M 12, délka 160 mm | kus | 6,00 | | | |
| D | 998 | | Přesun hmot | | | | | |
| 6 | K | 998014121 | Přesun hmot pro budovy a haly občanské výstavby, bydlení, výrobu a služby s nosnou svislou konstrukcí montovanou z dílců betonových tyčových s vyzdívaným obvodovým pláštěm vodorovná dopravní vzdálenost do 100 m, pro budovy a haly vícepodlažní, výšky do 18 m | t | 0,45 | | | |
| D | PSV | | Práce a dodávky PSV | | | | | |
| D | 767 | | Konstrukce zámečnické | | | | | |
| 7 | K | 767995112 | Montáž ostatních atypických zámečnických konstrukcí hmotnosti přes 5 do 10 kg | kg | 13,01 | | | |
| | W | | 5,42*1,2*2 | | | | 13,01 | |
| | W | | LO 60/60/6 | | | | | |
| | W | | Součet | | | | 13,01 | |
| 8 | M | 13010424 | úhelník ocelový rovnostranný jakost 11 375 60x60x6mm | t | 0,01 | | | |

| PC | Typ | Kód | Popis | MJ | Množství | J.cena [CZK] | Cena celkem [CZK] | Cenová soustava |
|----|-----|-----------|---|----|----------|--------------|---|-----------------|
| | w | | 13,01/1000 | | 0,01 | |  | |
| | w | | Součet | | 0,01 | | | |
| 9 | K | 998767202 | Přesun hmot pro zámečnické konstrukce stanovený procentní sazbou (%) z ceny vodorovná dopravní vzdálenosti do 50 m v objektech výšky přes 6 do 12 m | % | 13,20 | | | |

Změnový list číslo**8****Identifikace akce**

| | |
|------------------|---|
| Název akce: | Modernizace Školního a výcvikového zařízení HZS ČR – středisko Zbítroh |
| Číslo akce SMVS: | CZ.06.1.23/0.0/0.0/16_035/0005656 |
| Objednatel: | Česká republika - Ministerstvo vnitra, Nad Štolou 936/3, 170 34 Praha 7 |
| Zhotovitel: | Silba-Elstav s.r.o., se sídlem Pížeňská 155, 326 00 Letkov |
| Projektant: | TECHNICO Opava s.r.o., se sídlem Hradecká 1576/51, Předměstí, 746 01 Opava. |

Předmět změnového listu

Srovnání a zpevnění povrchu zdvojené podlahy v místnostech č. 1.16, 1.17, 1.18 a 1.19

Část díla dotčená změnovým listem

SO 02 - Bývalý štáb, místnosti č. 1.16, 1.17, 1.18 a 1.19

Popis změny, popis technického řešení**Původní řešení dle smluvní (tendrové) dokumentace :**

Znovu stávající zdvojenou podlahu s doplněním vrstvy obdobné desce stávající na nové příčné trámký kotvené do stávajících trámů probíhajících oboustranně podél příček.

Nové řešení :

Provede se zpevnění a srovnání stávající zdvojené podlahy pomocí OSB desek tl. 15 mm, které budou ve dvou vrstvách. V místě mobilní stěny pod podlahou se vybuduje akustická předělová příčka z akustických cihel.

Zdůvodnění změny :

Z důvodu rozdílné výškové úrovně jednotlivých částí zdvojené podlahy.

Vliv změny na výkresovou dokumentaci :

Zpracovaná úprava PD - bude součástí PD skutečného provedení.

Záznamy o změně ve stavebním deníku a zápisech z KD:

Kontrolní den č. - bod 02/10 ze dne 27.2.2019

Předpokládaný vliv na termín, kvalitu, cenu díla :

Vliv na termín: Ne

Vliv na kvalitu: Nemá vliv na kvalitu.

Vliv na cenu:

Přípočty k ceně díla bez DPH:

Odpočty z ceny díla bez DPH:

Celkový vliv na změnu ceny díla bez DPH:

REKAPITULACE STAVBY

Kód: ZB08

Stavba: Zbiroh SO 02 Bývalý štáb ZL8- srovnání a zpevnění povrchu zdvojené podlahy, Akust.předěl.příčka pod zdvoj.podlahou

KSO:

CC-CZ:

Místo:

Datum: 26. 3. 2019

Zadavatel:

IČ:

DIČ:

Uchazeč:

IČ:

DIČ:

Sílba Elstav s.r.o.

Projektant:

IČ:

DIČ:

Zpracovatel:

IČ:

DIČ:



Poznámka:

Soupis prací je sestaven s využitím Cenové soustavy ÚRS. Položky, které pochází z této cenové soustavy, jsou ve sloupci 'Cenová soustava' označeny popisem 'CS ÚRS' a úrovní příslušného kalendářního pololetí. Veškeré další informace vymezující popis a podmínky použití těchto položek z Cenové soustavy, které nejsou uvedeny přímo v soupisu prací, jsou neomezeně dále k dispozici na www.cs-urs.cz, sekce Cenové a technické podmínky.

Cena bez DPH

| | Sazba daně |
|--------------|------------|
| DPH základní | 21,00% |
| DPH snížená | 15,00% |




Cena s DPH

v

CZK



REKAPITULACE OBJEKTŮ STAVBY A SOUPISŮ PRACÍ

Kód: ZB08
Stavba: Zbiroh SO 02 Bývalý štáb ZL8- srovnání a zpevnění povrchu zdvojené podlahy,Akust.předěl.příčka pod zdvoj.podlahou
Místo: Datum: 26. 3. 2019
Zadavatel: Projektant:
Uchazeč: Sílba Elstav s.r.o. Zpracovatel: 

| Kód | Popis | Cena bez DPH [CZK] | Cena s DPH [CZK] | Typ |
|------------------------------|---|---|------------------|-----|
| Náklady stavby celkem | |  | | |
| ZB08 | Zbiroh SO 02 Bývalý štáb ZL8- srovnání a zpevnění povrchu zdvojené podlahy,Akust.předěl.příčka pod zdvoj.podlahou | | | STA |

KRYCÍ LIST SOUPISU PRACÍ

Stavba:

Zbiroh SO 02 Bývalý štáb ZL8- srovnání a zpevnění povrchu zdvojené podlahy, Akust.předěl.příčka pod zdvoj.podlahou

KSO:

Místo:

Zadavatel:

Uchazeč:

Silba Elstav s.r.o.

Projektant:

Zpracovatel:



Poznámka:

Soupis prací je sestaven s využitím Cenové soustavy ÚRS. Položky, které pochází z této cenové soustavy, jsou ve sloupci 'Cenová soustava' označeny popisem 'CS ÚRS' a úrovní příslušného kalendářního pololetí. Veškeré další informace vymežující popis a podmínky použití těchto položek z Cenové soustavy, které nejsou uvedeny přímo v soupisu prací, jsou neomezeně dále k dispozici na www.cs-urs.cz, sekce Cenové a technické podmínky.

Cena bez DPH

DPH základní
snížená

Cena s DPH

CC-CZ:

Datum:

28. 3. 2019

IČ:

DIČ:

IČ:

DIČ:

IČ:

DIČ:

IČ:

DIČ:



REKAPITULACE ČLENĚNÍ SOUPISU PRACÍ

Stavba:

Zbiroh SO 02 Bývalý štáb ZL8- srovnání a zpevnění povrchu zdvojené podlahy, Akust.předěl.příčka pod

Místo:

Zadavatel:

Uchazeč: Síba Elstav s.r.o.

Datum: 26. 3. 2019

Projektant:

Zpracovatel:



Kód dílu - Popis

Cena celkem [CZK]

Náklady stavby celkem

HSV - Práce a dodávky HSV

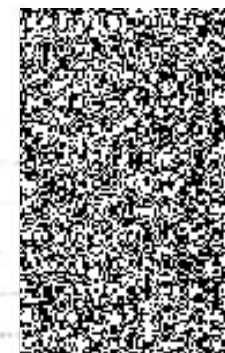
3 - Svislé a kompletní konstrukce

998 - Přesun hmot

PSV - Práce a dodávky PSV

762 - Konstrukce tesařské

767 - Konstrukce zámečnické



SOUPIS PRACÍ

Stavba:

Zbiroh SO 02 Bývalý štáb ZL8- srovnání a zpevnění povrchu zdvojené podlahy, Akust.předěl.příčka pod

Místo:

Datum: 26. 3. 2019

Zadavatel:

Projektant:

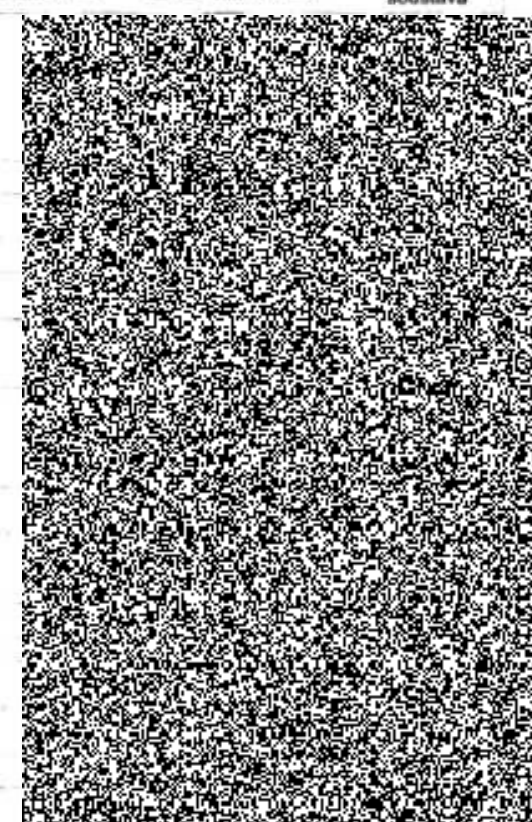
Uchazeč:

Silba Elstav s.r.o.

Zpracovatel:



| PČ | Typ | Kód | Popis | MJ | Množství | J.cena [CZK] | Cena celkem [CZK] | Cenová soustava |
|-------------------------------|-----|---------------|---|----|----------|--------------|-------------------|-----------------|
| Náklady soupisu celkem | | | | | | | | |
| D | | HSV | Práce a dodávky HSV | | | | | |
| D | | 3 | Svislé a kompletní konstrukce | | | | | |
| 1 | K | 311236101.WNR | Zdivo jednovrstvé zvukové izolační z oheř Porotherm 19 AKU P15 na maltu M10 tloušťky 190 mm | m2 | | 7,78 | | |
| | VV | | 0,65*11,975 | | | 7,78 | | |
| | VV | | Součet | | | 7,78 | | |
| 2 | K | 31123619R | Příplatek k cenám za práci ve stísněných prostorech | m2 | | 7,78 | | |
| D | | 998 | Přesun hmot | | | | | |
| 3 | K | 998014121 | Přesun hmot pro budovy a haly občanské výstavby, bydlení, výrobu a služby s nosnou svislou konstrukcí montovanou z dílců betonových tyčových s vyzdívaným obvodovým pláštěm vodorovná dopravní vzdálenost do 100 m, pro budovy a haly vícepodlažní, výšky do 18 m | t | | 1,62 | | |
| D | | PSV | Práce a dodávky PSV | | | | | |
| D | | 762 | Konstrukce tesařské | | | | | |
| 4 | K | 762512245 | Podlahové konstrukce podkladové montáž z desek dřevotřískových, dřevotřípkových nebo cementotřískových na podklad dřevěný šroubováním | m2 | | 628,24 | | |
| | VV | | (114,61+114,61+73,76+11,14)*2 | | | 628,24 | | |
| | VV | | 2* 15 mm, místn.č. 1.16, 1.17, 1.18, 1.19 | | | 628,24 | | |
| | VV | | Součet | | | 628,24 | | |
| 5 | M | 60726282 | deska dřevotřípková OSB 3 P+D broušená tl 15mm | m2 | | 678,50 | | |
| | VV | | 628,24*1,08 Přepočteno koeficientem množství | | | 678,50 | | |
| 6 | K | 998762202 | Přesun hmot pro konstrukce tesařské stanovený procentní sazbou (%) z ceny vodorovná dopravní vzdálenost do 50 m v objektech výšky přes 6 do 12 m | % | | 1,10 | | |
| D | | 767 | Konstrukce zámečnické | | | | | |
| 7 | K | 76756001R | Vyrovnání konstrukcí zdvojených podlah nosného rážtu | m2 | | 330,19 | | |



Změnový list číslo**9****Identifikace akce**

| | |
|------------------|---|
| Název akce: | Modernizace školního a výcvikového zařízení HZS ČR – středisko Zbiroh |
| Číslo akce SMVS: | CZ.06.1.23/0.0/0.0/16_035/0005656 |
| Objednatel: | Česká republika - Ministerstvo vnitra, Nad Štolou 936/3, 170 34 Praha 7 |
| Zhotovitel: | Silba-Elstav s.r.o., se sídlem Pížeňská 155, 326 00 Letkov |
| Projektant: | TECHNICO Opava s.r.o., se sídlem Hradecká 1576/51, Předměstí, 746 01 Opava. |

Předmět změnového listu

Izolace sousedního objektu Výcvikové haly, přidané chráničky pro budoucí rozvody pod výcvikovou halou

Část díla dotčená změnovým listem

SO 07 - Výcviková hala

Popis změny, popis technického řešení**Původní řešení dle smluvní (tendrové) dokumentace :**

nebylo řešeno

Nové řešení :

Provedení nové svislé hydroizolace sousedního objektu výcvikové haly, přidání chrániček pro budoucí rozvody pod výcvikovou halou

Zdůvodnění změny :

Při výkopových pracích na 1. PP výcvikové haly, byl zjištěn narušený stav stávající ochranné přizdívky a následně poškozená svislá hydroizolace sousedního objektu. Na žádost GP přidány pod halu chráničky pro budoucí rozvody.

Vliv změny na výkresovou dokumentaci :

Zpracovaná úprava PD - bude součástí PD skutečného provedení.

Záznamy o změně ve stavebním deníku a zápisech z KD:

Kontrolní den č. - body 02/06 a 07/02 ze dne 27.2.2019 a ze dne 3.4. 2019

Předpokládaný vliv na termín, kvalitu, cenu díla :

Vliv na termín: Ne

Vliv na kvalitu: Nemá vliv na kvalitu.

Vliv na cenu:

Přípočty k ceně díla bez DPH:**Odpočty z ceny díla bez DPH:****Celkový vliv na změnu ceny díla bez DPH:**

REKAPITULACE STAVBY

Kód: Zb09

Stavba: Zbiroh ZL 9, SO 07 Hala , Přeložka slaboproudě kabeláže do chrániček, izolace soused.objektu

KSO: CC-CZ
Místo: Datum: 9. 4. 2019

Zadavatel: IČ:
DIČ:

Uchazeč: IČ:
SILBA Elstav s.r.o. DIČ:

Projektant: IČ:
DIČ:

Zpracovatel: IČ:
 DIČ:

Poznámka:

Soupis prací je sestaven s využitím Cenové soustavy ÚRS. Položky, které pochází z této cenové soustavy, jsou ve sloupci 'Cenová soustava' označeny popisem 'CS ÚRS' a úrovni příslušného kalendářního pololetí. Veškeré další informace vymežující popis a podmínky použití těchto položek z Cenové soustavy, které nejsou uvedeny přímo v soupisu prací, jsou neomezeně dále k dispozici na www.cs-urs.cz, sekce Cenové a technické podmínky.

Cena bez DPH

| | Sazba daně |
|--------------|------------|
| DPH základní | 21,00% |
| snížená | 15,00% |



Cena s DPH v CZK



REKAPITULACE OBJEKTŮ STAVBY A SOUPISŮ PRACÍ

Kód: Zb09

Stavba: Zbiroh ZL 9, SO 07 Hala , Přeložka slaboproudě kabeláže do chrániček, izolace soused.objektu

Místo: Datum: 9. 4. 2019

Zadavatel: Projektant:

Uchazeč: SILBA Elstav s.r.o. Zpracovatel:

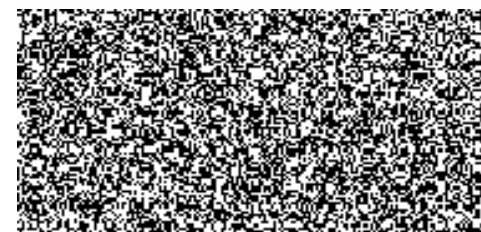


| Kód | Popis | Cena bez DPH [CZK] | Cena s DPH [CZK] | Typ |
|-----|-------|--------------------|------------------|-----|
|-----|-------|--------------------|------------------|-----|

Náklady stavby celkem

Zb0901 Zbiroh , SO 07 Hala , Přeložka slaboproudě kabeláže do chrániček, izolace soused.objektu

ZB0902 Ostranění izolace a přizdivky + nová izolace sousedního objektu



STA

STA

KRYCÍ LIST SOUPISU PRACÍ

Stavba:

Zbiroh ZL 9 , SO 07 Hala , Přeložka slaboproudé kabeláže do chrániček, izolace souseď.objektu

KSO:

Místo:

Zadavatel:

Uchazeč:

SILBA Elstav s.r.o.

Projektant:

Zpracovatel:



Poznámka:

Soupis prací je sestaven s využitím Cenové soustavy ÚRS. Položky, které pochází z této cenové soustavy, jsou ve sloupci 'Cenová soustava' označeny popisem 'CS ÚRS' a úrovní příslušného kalendářního pololetí. Veškeré další informace vymežující popis a podmínky použití těchto položek z Cenové soustavy, které nejsou uvedeny přímo v soupisu prací, jsou neomezeně dále k dispozici na www.cs-urs.cz, sekce Cenové a technické podmínky.

Cena bez DPH

DPH základní
snížená

Cena s DPH

CC-CZ:

Datum:

9. 4. 2019

IČ:

DIČ:

IČ:

DIČ:

IČ:

DIČ:

IČ:

DIČ:



REKAPITULACE ČLENĚNÍ SOUPISU PRACÍ

Stavba:

Zbiroh ZL 9 , SO 07 Hala , Přeložka slaboproudě kabeláže do chrániček, Izolace soused.objektu

Místo:

Datum: 9. 4. 2019

Zadavatel:

Projektant:

Uchazeč: SILBA Elstáv s.r.o.

Zpracovatel:



Kód dílu - Popis

Cena celkem [CZK]

Náklady stavby celkem

HSV - Práce a dodávky HSV

1 - Zemní práce

4 - Vodorovné konstrukce

8 - Trubní vedení

997 - Přesun sutě

998 - Přesun hmot



SOUPIS PRACÍ

Stavba:

Zbiroh ZL 9 , SO 07 Hala , Přeložka slaboproudé kabeláže do chrániček, izolace sused.objektu

Místo:

Datum: 9. 4. 2019

Zadavatel:

Projektant:

Uchazeč: SILBA Elstav s.r.o.

Zpracovatel: 

| PC | Typ | Kód | Popis | MJ | Množství | J.cena [CZK] | Cena celkem [CZK] | Cenová soustava |
|----|-----|-----------|--|-----|----------|--------------|-------------------|-----------------|
| D | HSV | | Práce a dodávky HSV | | | | | |
| D | 1 | | Zemní práce | | | | | |
| 1 | K | 132301201 | Hloubení zapažených i nezapažených rýh šířky přes 600 do 2 000 mm s urovnáním dna do předepsaného profilu a spádu v hornině tř. 4 | m3 | | 23,89 | 23,89 | |
| | W | | 22,12*1,2*0,9 | | | 23,89 | 23,89 | |
| | W | | Součet | | | | 23,89 | |
| 2 | K | 132301209 | Hloubení zapažených i nezapažených rýh šířky přes 600 do 2 000 mm s urovnáním dna do předepsaného profilu a spádu v hornině tř. 4 Připlatek k cenám za lepkovitost horniny tř. 4 | m3 | | 11,95 | 11,95 | |
| | W | | 23,89*0,5 | | | 11,95 | 11,95 | |
| | W | | 50% | | | | | |
| | W | | Součet | | | | 11,95 | |
| 3 | K | 174101101 | Zásyp sypaninou z jakékoliv horniny s uložením výkopku ve vrstvách se zhuštěním jam, šachet, rýh nebo kolem objektů v těchto vykopávkách | m3 | | 7,97 | 7,97 | |
| | W | | 23,89-13,27-2,65 | | | 7,97 | 7,97 | |
| | W | | Součet | | | | 7,97 | |
| 4 | K | 175111101 | Obsypání potrubí ručně sypaninou z vhodných hornin tř. 1 až 4 nebo materiálem připraveným podél výkopu ve vzdálenosti do 3 m od jeho kraje, pro jakoukoliv hloubku výkopu a míru zhuštění bez prohození sypaniny sílem | m3 | | 13,27 | 13,27 | |
| | W | | 22,12*1,2*0,5 | | | 13,27 | 13,27 | |
| | W | | Součet | | | | 13,27 | |
| 5 | M | 58333651 | kamenivo těžné hrubé frakce 8-16 | t | | 26,54 | 26,54 | |
| | W | | 13,27*2 Přepočtené koeficientem množství | | | 26,54 | 26,54 | |
| D | 4 | | Vodorovné konstrukce | | | | | |
| 6 | K | 451572111 | Lože pod potrubí, stoky a drobné objekty v otevřeném výkopu z kameniva drobného lázněho 0 až 4 mm | m3 | | 2,65 | 2,65 | |
| | W | | 22,12*1,2*0,1 | | | 2,65 | 2,65 | |
| | W | | Součet | | | | 2,65 | |
| D | 8 | | Trubní vedení | | | | | |
| 7 | K | 871365221 | Kanalizační potrubí z tvrdého PVC v otevřeném výkopu ve sklonu do 20 %, hladkého pinosložného jednovrstvého, tuhost třídy SN 8 DN 250 | m | | 44,24 | 44,24 | |
| | W | | (19,72+0,2*2+1*2)*2 | | | 44,24 | 44,24 | |
| | W | | Součet | | | | 44,24 | |
| 8 | K | 899722112 | Krytí potrubí z plastu výstražnou fólií z PVC + vodič | m | | 44,24 | 44,24 | |
| | W | | 44,24 | | | 44,24 | 44,24 | |
| | W | | Součet | | | | 44,24 | |
| 9 | K | 899911103 | Kluzné objímky (pojízdňá sedla) pro zasunutí potrubí do chráničky výšky 25 mm vnějšího průměru potrubí do 256 mm | kus | | 4,00 | 4,00 | |
| 10 | M | 34109511 | kabel CY zř.protek | m | | 44,24 | 44,24 | |
| D | 997 | | Přesun sutě | | | | | |

| PC | Typ | Kód | Popis | MJ | Množství | J.cena [CZK] | Cena celkem [CZK] | Cenová soustava |
|----|-----|-----------|--|----|----------|--------------|-------------------|-----------------|
| 11 | K | 97899941 | Náklady spojené s odvozem a uložením sypaniny | m3 | 15,92 | | | |
| | W | | 13,27+2,65 | | 15,92 | | | |
| | VV | | Součet | | 15,92 | | | |
| | D | 998 | Přesun hmot | | | | | |
| 12 | K | 998276101 | Přesun hmot pro trubní vedení hloubené z trub z plastických hmot nebo sklolaminátových pro vodovody nebo kanalizace v otevřeném výkopu dopravní vzdálenost do 15 m | L | 26,87 | | | |

KRYCÍ LIST SOUPISU PRACÍ

Stavba:

Zřízení ZL 9, SO 07 Hala , Přeložka slaboproudé kabeláže do chrániček, izolace sused.objektu

Objekt:

ZB0902 - Ostranění izolace a přizdivky + nová izolace susedního objektu

KSO:

Místo:

Zadavatel:

Uchazeč:

SILBA Elstav s.r.o.

Projektant:

Zpracovatel:



Poznámka:

Cena bez DPH

DPH základní
snížená

Cena s DPH

CC-CZ:

Datum: 9. 4. 2019

IČ:

DIČ:

IČ:

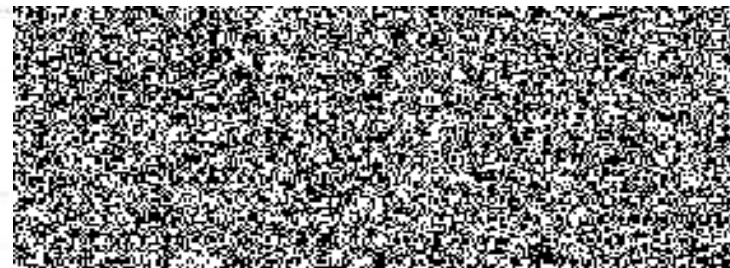
DIČ:

IČ:

DIČ:

IČ:

DIČ:



REKAPITULACE ČLENĚNÍ SOUPISU PRACÍ

Stavba:

Zbiroh ZL 9, SO 07 Hala , Přeložka slaboproudě kabeláže do chrániček, izolace soused. objektu

Objekt:

ZB0902 - Ostranění izolace a přizdívky + nová izolace sousedního objektu

Místo:

Datum: 9. 4. 2019

Zadavatel:

Projektant:

Uchazeč:

SEBA Elstav s.r.o.

Zpracovatel:



Kód dílu - Popis

Cena celkem [CZK]

Náklady stavby celkem

HSV - Práce a dodávky HSV

6 - Úpravy povrchů, podlahy a osazování výplní

9 - Ostatní konstrukce a práce, bourání

997 - Přesun sutě

998 - Přesun hmot

PSV - Práce a dodávky PSV

711 - Izolace proti vodě, vlhkosti a plynům



SOUPIS PRACÍ

Stavba:

Zároh ZL 9, SO 07 Hala, Přeložka slaboproudé kabeláže do chrániček, izolace sused objektu

Objekt:

ZB0902 - Ostranění izolace a přizdivky + nová izolace susedního objektu

Místo:

Datum: 9. 4. 2019

Zadavatel:

Projektant:

Uchazeč:

SILBA Elslav s.r.o.

Zpracovatel:



| PC | Typ | Kód | Popis | MJ | Množství | J.cena [CZK] | Cena celkem [CZK] | Cenová soustava |
|-------------------------------|-----|-----------|--|----|----------|--------------|-------------------|-----------------|
| Náklady soupisu celkem | | | | | | | | |
| D | | HSV | Práce a dodávky HSV | | | | | |
| D | | 6 | Úpravy povrchů, podlahy a osazování výplní | | | | | |
| 1 | K | 622321111 | Omlítka vápenocementová vnějších ploch nanášená ručně jednovrstvá, tloušťky do 15 mm hrubá zařízná stěn | m2 | | 89,56 | | |
| D | | 9 | Ostatní konstrukce a práce, bourání | | | | | |
| 2 | K | 962031132 | Bourání přizdivky z cihel, tvárnic nebo příčkových z cihel pálených, plyných nebo dutých na maltu vápennou nebo vápenocementovou, tl. do 100 mm | m2 | | 28,28 | | |
| | VV | | (4,4+1,2)/2*10,1 | | | 28,28 | | |
| | VV | | Součet | | | 28,28 | | |
| D | | 997 | Přesun sutě | | | | | |
| 3 | K | 97099801 | Náklady spojené s odvozem a uložením sutě - cihly | l | | 2,43 | | |
| | VV | | 28,28*0,131-1,27 | | | 2,43 | | |
| | VV | | Součet | | | 2,43 | | |
| 4 | K | 97899809 | Náklady spojené s odvozem a uložením sutě izol.mater .asfalt | l | | 1,27 | | |
| | VV | | 28,28*0,045 | | | 1,27 | | |
| | VV | | Součet | | | 1,27 | | |
| D | | 998 | Přesun hmot | | | | | |
| 5 | K | 998014121 | Přesun hmot pro budovy a haly občanské výstavby, bydlení, výrobu a služby s nosnou svistou konstrukcí montovanou z dílů betonových tyčových s vyzdívaným obvodovým pláštěm vodorovně dopravní vzdálenost do 100 m, pro budovy a haly vícepodlažní, výšky do 18 m | l | | 1,64 | | |
| D | | PSV | Práce a dodávky PSV | | | | | |
| D | | 711 | Izolace proti vodě, vlhkosti a plynům | | | | | |
| 6 | K | 711112001 | Provedení izolace proti zemní vlhkosti náterady a tmely za studena na ploše svisté S náterem penetračním | m2 | | 69,56 | | |
| 7 | M | 11163150 | lak penetrační asfaltový | l | | 0,02 | | |
| | VV | | 69,56*0,00035 *Přepočtené koeficientem množství | | | 0,02 | | |
| 8 | K | 711131821 | Odstanění izolace proti zemní vlhkosti na ploše svisté S | m2 | | 28,28 | | |
| 9 | K | 711142559 | Provedení izolace proti zemní vlhkosti pásy přitavením NAIP na ploše svisté S | m2 | | 69,56 | | |
| | VV | | 9*1,2+{(19,1-9)*(1,2+4,4)+0,5*4,4 | | | 69,56 | | |
| | VV | | Součet | | | 69,56 | | |
| 10 | M | 62832911 | hydroizolační pás z SBS modifik. asfaltu s nosnou vláknou z polyester. rohože | | | 83,47 | | |
| | VV | | 69,56*1,2 *Přepočtené koeficientem množství | | | 83,47 | | |

| PC | Typ | Kód | Popis | MJ | Množství | J.cena [CZK] | Cena celkem [CZK] | Cenová |
|----|-----|-----------|---|----|----------|--------------|-------------------|--------|
| 11 | K | 998711101 | Přesun hmot pro izolace proti vodě, vlhkosti a plynům stanovený z hmotnosti přesunovaného materiálu vodorovná doprava vzdálenost do 50 m v objektech výšky do 6 m | t | 0,37 | | | |

Změnový list číslo**10****Identifikace akce**

| | |
|------------------|---|
| Název akce: | Modernizace Školního a výcvikového zařízení HZS ČR – středisko Zbiroh |
| Číslo akce SMVS: | CZ.06.1.23/0.0/0.0/16_035/0005656 |
| Objednatel: | Česká republika - Ministerstvo vnitra, Nad Štolou 936/3, 170 34 Praha 7 |
| Zhotovitel: | Silba-Elstav s.r.o., se sídlem Plzeňská 155, 326 00 Letkov |
| Projektant: | TECHNICO Opava s.r.o., se sídlem Hradecká 1576/51, Předměstí, 746 01 Opava. |

Předmět změnového listu

Zmenšení výměry anglického dvorku, odstranění přízdívky a úpravy anglického dvorku

Část díla dotčená změnovým listem

SO 01 -Bývalá jídelna

Popis změny, popis technického řešení**Původní řešení dle smluvní (tendrové) dokumentace :**

Nápojení nově vznikajícího anglického dvorku na stávající betonovou kci. opěrné stěny schodiště dle rozměrů z PD, nebylo řešeno

Nové řešení :

Úprava nápojení nově vznikajícího anglického dvorku na stávající bet. kci opěrné stěny schodiště dle skutečnosti na stavbě. Provede se odbourání ochranné přízdívky odstranění stávající porušené hydroizolace, vyrovnání podkladu a oprava hydroizolace do výšky 30 cm od dna anglického dvorku.

Zdůvodnění změny :

Po zaměření na stavbě nesouhlasily rozměry anglického dvorku dle PD, proto bude rozměr anglického dvorku upraven, aby plynule navazoval na stávající kce. Z důvodu špatného stavu izolační přízdívky, která byla odhalena při výkopových pracích na novém anglickém dvorku a špatnému stavu stávající hydroizolace.

Vliv změny na výkresovou dokumentaci :

Zpracovaná úprava PD - bude součástí PD skutečného provedení.

Záznamy o změně ve stavebním deníku a zápisech z KD:

Kontrolní den č. - 09/02 ze dne 24.4.2019

Předpokládaný vliv na termín, kvalitu, cenu díla :

Vliv na termín: Ne

Vliv na kvalitu: Nemá vliv na kvalitu.

Vliv na cenu:

Přípočty k ceně díla bez DPH:

Odpočty z ceny díla bez DPH:

Celkový vliv na změnu ceny díla bez DPH:

REKAPITULACE STAVBY

Kód: Zb10

Stavba: ZL 10 - SO 01 Bývalá jídelna - Zmenšení anglického dvorku , odstranění přizdívky a úpravy angl.dvorku

KSO:

Místo:

CC-CZ:

Datum: 23. 4. 2019

Zadavatel:

IČ:

DIČ:

Uchazeč:

SILBA eistav s.r.o.

IČ:

DIČ:

Projektant:

IČ:

DIČ:

Zpracovatel:

IČ:

DIČ:

Poznámka:

Soupis prací je sestaven s využitím Cenové soustavy ÚRS. Položky, které pochází z této cenové soustavy, jsou ve sloupci 'Cenová soustava' označeny popisem 'CS ÚRS' a úrovní příslušného kalendářního pololetí. Veškeré další informace vymezení popis a podmínky použití těchto položek z Cenové soustavy, které nejsou uvedeny přímo v soupisu prací, jsou neomezeně dále k dispozici na www.cs-urs.cz, sekce Cenové a technické podmínky.

Cena bez DPH

| | Sazba daně |
|--------------|------------|
| DPH základní | 21,00% |
| DPH snížená | 15,00% |

Cena s DPH

v

CZK

REKAPITULACE OBJEKTŮ STAVBY A SOUPISŮ PRACÍ

Kód: Zb10

Stavba: ZL 10 - SO 01 Bývalá jídelna - Zmenšení anglického dvorku , odstranění přizdívky a úpravy angl.dvorku

Místo: Datum: 23. 4. 2019

Zadavatel: Projektant:

Uchazeč: SILBA elstav s.r.o. Zpracovatel:



| Kód | Popis | Cena bez DPH [CZK] | Cena s DPH [CZK] | Typ |
|------------------------------|-------------------------------|--------------------|------------------|-----|
| Náklady stavby celkem | | | | |
| ZB 1901 | Odpočet anglického dvorku | | | STA |
| ZB1902 | odstranění přizdívky ,izolace | | | STA |

KRYCÍ LIST SOUPISU PRACÍ

Stavba:

ZL 10 - SO 01 Bývalá jídelna - Zmenšení anglického dvorku , odstranění přizdívky a úpravy angl.dvorku

Objekt:

ZB 10 - Odpočet anglického dvorku

KSO:

Místo:

Zadavatel:

Uchazeč:

SILBA elstav s.r.o.

Projektant:

Zpracovatel:



Poznámka:

CC-CZ:

Datum: 23. 4. 2019

IČ:

DIČ:

IČ:

DIČ:

IČ:

DIČ:

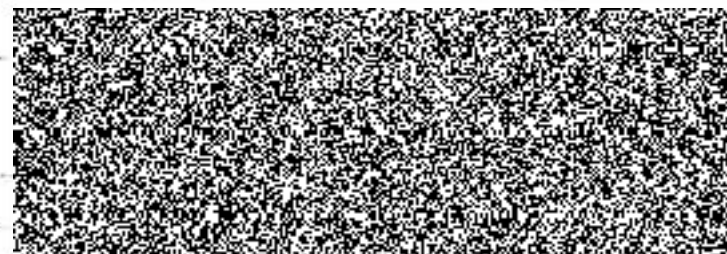
IČ:

DIČ:

Cena bez DPH

DPH základní
snížená

Cena s DPH



REKAPITULACE ČLENĚNÍ SOUPISU PRACÍ

Stavba:

ZL 10 - SO 01 Bývalá jídelna - Zmenšení anglického dvorku , odstranění přizdivky a úpravy angl.dvorku

Objekt:

ZB 10 - Odpočet anglického dvorku

Místo:

Zadavatel:

Uchazeč: SILBA elstav s.r.o.

Datum: 23. 4. 2019

Projektant:

Zpracovatel:



Kód dílu - Popis

Cena celkem [CZK]

Náklady stavby celkem

HSV - Práce a dodávky HSV

3 - Svislé a kompletní konstrukce

998 - Přesun hmot



SOUPIS PRACÍ

Stavba:

ZL 10 - SO 01 Bývalá jídelna - Změnění anglického dvorku , odstranění přízdívky a úpravy angl.dvorku

Objekt:

ZB 10 - Odpočet anglického dvorku

Místo:

Datum: 23. 4. 2019

Zadavatel:

Projektant:

Uchazeč:

SILBA elstlav s.r.o.

Zpracovatel:



| PČ | Typ | Kód | Popis | MJ | Množství | J.cena [CZK] | Cena celkem [CZK] | Cenová soustava |
|-------------------------------|-----|-----------|---|----|----------|--------------|-------------------|-----------------|
| Náklady soupisu celkem | | | | | | | | |
| D | | HSV | Práce a dodávky HSV | | | | | |
| D | | 3 | Svislé a kompletní konstrukce | | | | | |
| 1 | K | 311321815 | Nadzákladové zdi z betonu železového (bez vyztuže) nosné pohledového (v přírodní barvě dříví a přísad) If. C 30/37 XC 4 | m3 | -0,23 | | | |
| | W | | angl. dvorek menší o 20 cm | | | | | |
| | W | | -1'0,3*0,2 | | -0,06 | | | |
| | W | | zákl | | | | | |
| | W | | -2,8*0,3*0,2 | | -0,17 | | | |
| | W | | stěna | | | | | |
| | W | | Součet | | -0,23 | | | |
| 2 | K | 311351121 | Bednění nadzákladových zdí nosných rovné oboustranné za každou stranu zřízení | m2 | -1,12 | | | |
| | W | | -2,8*0,2*2 | | -1,12 | | | |
| | W | | Součet | | -1,12 | | | |
| 3 | K | 311351122 | Bednění nadzákladových zdí nosných rovné oboustranné za každou stranu odstranění | m2 | -1,12 | | | |
| D | | 998 | Přesun hmot | | | | | |
| 4 | K | 998014121 | Přesun hmot pro budovy a haly občanské výstavby, bydlení, výrobu a služby s nosnou svislou konstrukcí montovanou z dílců betonových tyčových s vyzdívaným obvodovým pláštěm vodorovná dopravní vzdálenost do 100 m, pro budovy a haly vícepodlažní, výšky do 18 m | t | -0,57 | | | |

KRYCÍ LIST SOUPISU PRACÍ

Stavba:

Zl. 10 - SO 01 Bývalá jídelna - Zmenšení anglického dvorku , odstranění přízdivky a úpravy angl. dvorku

Objekt:

ZB 10 - odstranění přízdivky ,izolace

KSO:

Místo:

Zadavatel:

Uchazeč:

SELBA elstav s.r.o.

Projektant:

Zpracovatel:



Poznámka:

CC-CZ:

Datum: 23. 4. 2019

IČ:

DIČ:

IČ:

DIČ:

IČ:

DIČ:

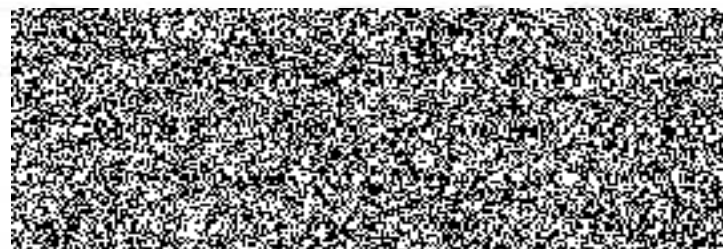
IČ:

DIČ:

Cena bez DPH

DPH základní
snížená

Cena s DPH



REKAPITULACE ČLENĚNÍ SOUPISU PRACÍ

Stavba:

ZL 10 - SO 01 Bývalá jídelna - Zmenšení anglického dvorku , odstranění přízdívky a úpravy angl.dvorku

Objekt:

ZB 10 - odstranění přízdívky ,izolace

Místo:

Datum: 23. 4. 2019

Zadavatel:

Projektant:

Uchazeč:

SILBA elstav s.r.o.

Zpracovatel:



Kód dílu - Popis

Cena celkem [CZK]

Náklady stavby celkem

HSV - Práce a dodávky HSV

6 - Úpravy povrchů, podlahy a osazování výplní

9 - Ostatní konstrukce a práce, bourání

997 - Přesun sutě

998 - Přesun hmot

PSV - Práce a dodávky PSV

711 - Izolace proti vodě, vlhkosti a plynům



SOUPIS PRACÍ

Stavba:

ZL 10 - SO 01 Bývalá jídelna - Zmenšení anglického dvorku , odstranění přízdívky a úpravy angl.dvorku

Objekt:

ZB 10 - odstranění přízdívky ,izolace

Místo:

Datum: 23. 4. 2019

Zadavatel:

Projektant:

Uchazeč:

SILBA elstav s.r.o.

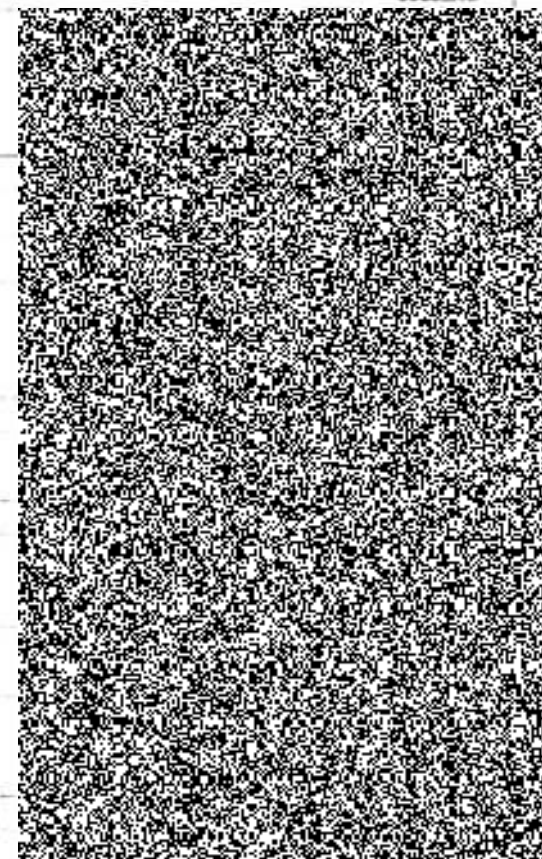
Zpracovatel:



| PČ | Typ | Kód | Popis | MJ | Množství | J.cena [CZK] | Cena celkem [CZK] | Cenová soustava |
|----|-----|-----|-------|----|----------|--------------|-------------------|-----------------|
|----|-----|-----|-------|----|----------|--------------|-------------------|-----------------|

Náklady soupisu celkem

| | | | | | | | | |
|---|-----|-----------|--|----|--|-------|--|--|
| D | HSV | | Práce a dodávky HSV | | | | | |
| D | 6 | | Úpravy povrchů, podlahy a osazování výplní | | | | | |
| 1 | K | 612135001 | Vyrovnání nerovnosti podkladu vnitřních omítaných ploch maltou, tloušťky do 10 mm vápenocementovou slén | m2 | | 19,02 | | |
| D | 9 | | Ostatní konstrukce a práce, bourání | | | | | |
| 2 | K | 962031132 | Bourání přízdivek z cihel, tvárnic nebo příčkových z cihel pálených, plných nebo dutých na maltu vápennou nebo vápenocementovou, tl. do 100 mm | m2 | | 19,02 | | |
| | W | | 2,95*9,7 | | | 28,62 | | |
| | W | | -1,2*2*4 | | | -9,60 | | |
| | W | | Součet | | | 19,02 | | |
| D | 997 | | Přesun sutě | | | | | |
| 3 | K | 97899801 | Náklady spojené s odvozem a uložením suti (žb.pb., keramika,cidhly ,omítky) | t | | 2,49 | | |
| | W | | 2,58 | | | 2,58 | | |
| | W | | -19,02*0,0045 | | | -0,09 | | |
| | W | | Součet | | | 2,49 | | |
| 4 | K | 97899808 | Náklady spojené s odvozem a uložením suti (žlvice ,asfalt,polystyren) | t | | 0,09 | | |
| | W | | 0,09 | | | 0,09 | | |
| | W | | Součet | | | 0,09 | | |
| D | 998 | | Přesun hmot | | | | | |
| 5 | K | 998014121 | Přesun hmot pro budovy a haly občanské výstavby, bydlení, výrobu a služby s nosnou visulou konstrukcí montovanou z dílců betonových tyčových s vyzdviženým obvodovým pláštěm vodorovná dopravní vzdálenost do 100 m, pro budovy a haly vícepodlažní, výšky do 18 m | t | | 0,39 | | |
| D | PSV | | Práce a dodávky PSV | | | | | |
| D | 711 | | Izolace proti vodě, vlhkosti a plynům | | | | | |
| 6 | K | 711131821 | Odstanění izolace proti zemní vlhkosti na ploše visulé S | m2 | | 19,02 | | |
| | W | | 2,95*9,7 | | | 28,62 | | |
| | W | | -1,2*2*4 | | | -9,60 | | |
| | W | | Součet | | | 19,02 | | |



Změnový list číslo**11****Identifikace akce**

| | |
|------------------|---|
| Název akce: | Modernizace Školního a výcvikového zařízení HZS ČR – středisko Zbiroh |
| Číslo akce SMVS: | CZ.06.1.23/0.0/0.0/16_035/0005656 |
| Objednatel: | Česká republika - Ministerstvo vnitra, Nad Štolou 936/3, 170 34 Praha 7 |
| Zhotovitel: | Silba-Elstav s.r.o., se sídlem Pížeňská 155, 326 00 Letkov |
| Projektant: | TECHNICO Opava s.r.o., se sídlem Hradecká 1576/51, Předměstí, 746 01 Opava. |

Předmět změnového listu

Zmenšení okenních otvorů u oken s označením O-106 a O-126

Část díla dotčená změnovým listem

SO 02 - Bývalý štáb

Popis změny, popis technického řešení**Původní řešení dle smluvní (tendrové) dokumentace :**

O-106 rozměr 2400x1800 a O-126 rozměr 4500x2605

Nové řešení :

O-106 zmenšený rozměr 1500x1800 a O-126 zmenšený rozměr 4200x2605

Zdůvodnění změny :

Z důvodu technických rozvodů. Z důvodu zajištění stability nadotvorového překladu me místnostmi č. 1.18 a 1.23.

Vliv změny na výkresovou dokumentaci :

Zpracovaná úprava PD - bude součástí PD skutečného provedení.

Záznamy o změně ve stavebním deníku a zápisech z KD:

Kontrolní den č. - 11/04 ze dne 9.5.2019

Předpokládaný vliv na termín, kvalitu, cenu díla :

Vliv na termín: Ne

Vliv na kvalitu: Nemá vliv na kvalitu.

Vliv na cenu:

Přípočty k ceně díla bez DPH:**Odpočty z ceny díla bez DPH:****Celkový vliv na změnu ceny díla bez DPH:**

REKAPITULACE STAVBY

Kód: ZB11

Stavba: Zbiroh , SO 02 Bývalý štáb ZL. č. 11 - zmenšení okenních otvorů

KSO:

Místo:

CC-CZ:

Datum: 23. 5. 2019

Zadavatel:

IČ:

DIČ:

Uchazeč:

Silna Elstav

IČ:

DIČ:

Projektant:

IČ:

DIČ:

Zpracovatel:



IČ:

DIČ:

Poznámka:

Soupis prací je sestaven s využitím Cenové soustavy ÚRS. Položky, které pochází z této cenové soustavy, jsou ve sloupci 'Cenová soustava' označeny popisem 'CS ÚRS' a úrovní příslušného kalendářního pololetí. Veškeré další informace vymežující popis a podmínky použití těchto položek z Cenové soustavy, které nejsou uvedeny přímo v soupisu prací, jsou neomezeně dále k dispozici na www.cs-urs.cz, sekce Cenové a technické podmínky.

Cena bez DPH

| | Sazba daně |
|--------------|------------|
| DPH základní | 21,00% |
| snížená | 15,00% |



Cena s DPH

v

CZK



REKAPITULACE OBJEKTŮ STAVBY A SOUPISŮ PRACÍ

Kód: ZB11

Stavba: Zbiroh , SO 02 Bývalý štáb ZL. č. 11 - zmenšení okenních otvorů

Místo: Datum: 23. 5. 2019

Zadavatel: Projektant:

Uchazeč: Silna Elstav Zpracovatel:



| Kód | Popis | Cena bez DPH [CZK] | Cena s DPH [CZK] | Typ |
|-----|-------|--------------------|------------------|-----|
|-----|-------|--------------------|------------------|-----|

Náklady stavby celkem

ZB21 Zbiroh , SO 02 Bývalý štáb ZL. č.



STA

KRYCÍ LIST SOUPISU PRACÍ

Stavba:

Zbiroh , SO 02 Bývalý štáb ZL. č. 11 - zmenšení okenních otvorů

KSO:

Místo:

Zadavatel:

Uchazeč:

Silva Elstav

Projektant:

Zpracovatel:



Poznámka:

Soupis prací je sestaven s využitím Cenové soustavy ÚRS. Položky, které pochází z této cenové soustavy, jsou ve sloupci 'Cenové soustava' označeny popisem 'CS ÚRS' a úrovní příslušného kalendářního pololetí. Veškeré další informace vymežující popis a podmínky použití těchto položek z Cenové soustavy, které nejsou uvedeny přímo v soupisu prací, jsou neomezeně dále k dispozici na www.cs-urs.cz, sekce Cenové a technické podmínky.

Cena bez DPH

DPH základní
snižená

Cena s DPH

CC-CZ:

Datum: 23. 5. 2019

IC:

DIČ:

IC:

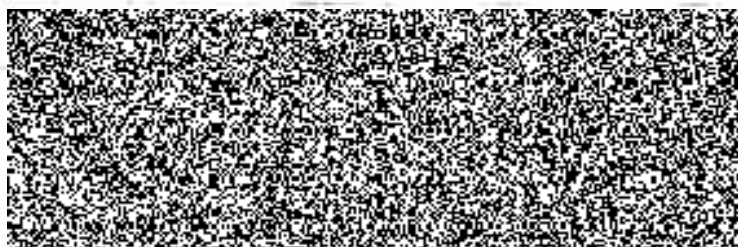
DIČ:

IC:

DIČ:

IC:

DIČ:



REKAPITULACE ČLENĚNÍ SOUPISU PRACÍ

Stavba:

Zbiroh , SO 02 Bývalý štáb ZL. č. 11 - zmenšení okenních otvorů

Místo:

Zadávatel:

Uchazeč:

Silva Elstav

Datum:

23. 5. 2019

Projektant:

Zpracovatel:



Kód dílu - Popis

Cena celkem [CZK]

Náklady stavby celkem

HSV - Práce a dodávky HSV

3 - Svislé a kompletní konstrukce

6 - Úpravy povrchů, podlahy a osazování výplní

998 - Přesun hmot



SOUPIS PRACÍ

Stavba:

Zbiroh , SO 02 Bývalý štáb ZL. č. 11 - zmenšení okenních otvorů

Místo:

Datum: 23. 5. 2019

Zadavatel:

Projektant:

Uchazeč: Silna Elstav

Zpracovatel:



| PČ | Typ | Kód | Popis | MJ | Množství | J.cena [CZK] | Cena celkem [CZK] | Cenová soustava |
|-------------------------------|-----|-----------|--|----|----------|--------------|-------------------|-----------------|
| Náklady soupisu celkem | | | | | | | | |
| D | | HSV | Práce a dodávky HSV | | | | | |
| D | | 3 | Svislé a kompletní konstrukce | | | | | |
| 1 | K | 331231156 | Příle volně stojící z cihel pálených čtyřhranné až osmíhranné (průřezu čtverce, T nebo kříže) pravoúhlé pod omítku nebo rezná, bez spárování z ohebi píných dl. 200 mm, pro rezně neomítané zdivo P 20 až P 25 M I, na maltu MC-5 nebo MC-10 | m3 | 0,24 | | | |
| | W | | 0,3*0,3*2,7 | | | | 0,24 | |
| | W | | KD 11 , č. 04 mezi m.č.1,18 a 1,23 | | | | | |
| | W | | stabilita | | | | | |
| | W | | Součet | | | | 0,24 | |
| 2 | K | 341272632 | Stěný nosné tl. 300 mm z porobet.přesných hladkých tvárníc hmotnost 500 kg/m3 | m2 | 4,92 | | | |
| | W | | 1,5*3,28 | | | | 4,92 | |
| | W | | KD 11 č. D4 , zadržka | | | | | |
| | W | | Součet | | | | 4,92 | |
| D | | 6 | Úpravy povrchů, podlahy a osazování výplní | | | | | |
| 3 | K | 612341121 | Omítka sádrová nebo vápenosádrová vnějších ploch nanášená ručně jednovrstvá, šouřky do 10 mm hladká svislých konstrukcí stěn | m2 | 6,00 | | | |
| | W | | 2,7*0,3*3 | | | | 2,43 | |
| | W | | 1,6*2,38 | | | | 3,57 | |
| | W | | Součet | | | | 6,00 | |
| 4 | K | 622325207 | Oprava vápenocementové omítky vnějších ploch stupně členilostí 1 šlukové stěn, v rozsahu opravované plochy přes 50 do 65% | m2 | 3,57 | | | |
| | W | | 1,5*2,38 | | | | 3,57 | |
| | W | | Součet | | | | 3,57 | |
| D | | 998 | Přesun hmot | | | | | |
| 5 | K | 998014121 | Přesun hmot pro budovy a haly občanské výstavby, bydlení, výrobu a služby s nosnou svislou konstrukcí montovanou z dílců betonových tyčových s vyzdíváním obvodovým pláštěm vodorovná dopravní vzdálenosti do 100 m, pro budovy a haly vícepodlažní, výšky do 18 m | t | 1,47 | | | |

Změnový list číslo**12****Identifikace akce**

| | |
|------------------|---|
| Název akce: | Modernizace Školního a výcvikového zařízení HZS ČR – středisko Zbíroh |
| Číslo akce SMVS: | CZ.06.1.23/0.0/0.0/16_035/0005656 |
| Objednatel: | Česká republika - Ministerstvo vnitra, Nad Štolou 936/3, 170 34 Praha 7 |
| Zhotovitel: | Silba-Elstav s.r.o., se sídlem Pizeňská 155, 326 00 Letkov |
| Projektant: | TECHNICO Opava s.r.o., se sídlem Hradecká 1576/51, Předměstí, 746 01 Opava. |

Předmět změnového listu

Bourací práce v 1. PP v místnosti č. 0.12

Část díla dotčená změnovým listem

SO 01 - Bývalá jídelna

Popis změny, popis technického řešení**Původní řešení dle smluvní (tendrové) dokumentace :**

Odstranění obkladů a vybourání omítek

Nové řešení :

Odstranění obkladů a vybourání omítek, odstranění tepelné izolace, odstranění ochranné proarmované bet. vrstvy, odstranění heraklitové skladby stropu

Zdůvodnění změny :

Nebylo obsaženo v PD - skrytá konstrukce

Vliv změny na výkresovou dokumentaci :

Nemá vliv

Záznamy o změně ve stavebním deníku a zápisech z KD:

Kontrolní den č. - 06/03 ze dne 27.3.2019

Předpokládaný vliv na termín, kvalitu, cenu díla :

Vliv na termín: Ne

Vliv na kvalitu: Nemá vliv na kvalitu.

Vliv na cenu:

Přípočty k ceně díla bez DPH:**Odpočty z ceny díla bez DPH:****Celkový vliv na změnu ceny díla bez DPH:**

REKAPITULACE STAVBY

Kód: Zb12

Stavba: Zbiroh , SO 01 Bývalá jídelna , ZL .č. 12 - bourací práce místnost č. 0.12

KSO: CC-CZ:
Místo: Datum: 23. 5. 2019

Zadavatel: IČ:
DIČ:

Uchazeč: IČ:
Síla Elstav s.r.o. DIČ:

Projektant: IČ:
DIČ:

Zpracovatel: IČ:
 DIČ:

Poznámka:

Soupis prací je sestaven s využitím Cenové soustavy ÚRS. Položky, které pochází z této cenové soustavy, jsou ve sloupci 'Cenová soustava' označeny popisem 'CS ÚRS' a úrovní příslušného kalendářního pololetí. Veškeré další informace vymežující popis a podmínky použití těchto položek z Cenové soustavy, které nejsou uvedeny přímo v soupisu prací, jsou neomezeně dále k dispozici na www.cs-urs.cz, sekce Cenové a technické podmínky.

Cena bez DPH

| | Sazba daně |
|--------------|------------|
| DPH základní | 21,00% |
| DPH snížená | 15,00% |

Cena s DPH

v

CZK

REKAPITULACE OBJEKTŮ STAVBY A SOUPISŮ PRACÍ

Kód: Zb12

Stavba: Zbiroh , SO 01 Bývalá jídelna , ZL .č. 12 - bourací práce místnost č. 0.12

Místo:

Datum: 23. 5. 2019

Zadavatel:

Projektant:

Uchazeč: Silba Elsiev s.r.o.

Zpracovatel:



| Kód | Popis | Cena bez DPH [CZK] | Cena s DPH [CZK] | Typ |
|------------------------------|--|--------------------|------------------|-----|
| Náklady stavby celkem | | | | |
| ZB22 | Zbiroh , SO 01 Bývalá jídelna , ZL .č. | | | STA |

KRYCÍ LIST SOUPISU PRACÍ

Stavba:

Zbiroh , SO 01 Bývalá jídelna , ZL .č. 12 - bourací práce místnost č. 0.12

KSO:

Místo:

Zadavatel:

Uchazeč:

Silba Elstav s.r.o.

Projektant:

Zpracovatel:



Poznámka:

Soupis prací je sestaven s využitím Cenové soustavy ÚRS. Položky, které pochází z této cenové soustavy, jsou ve složení 'Cenová soustava' označeny popiskem 'CS ÚRS' a úrovní příslušného kalendářního poletí. Veškeré další informace vymezující popis a podmínky použití těchto položek z Cenové soustavy, které nejsou uvedeny přímo v soupisu prací, jsou neomezeně dále k dispozici na www.cs-urs.cz, sekce Cenové a technické podmínky.

Cena bez DPH

DPH základní
snížená

Cena s DPH

CC-CZ:

Datum: 23. 5. 2019

IČ:

DIČ:

IČ:

DIČ:

IČ:

DIČ:

IČ:

DIČ:



REKAPITULACE ČLENĚNÍ SOUPISU PRACÍ

Stavba:

Zbiroh , SO 01 Bývalá jídelna , ZL .č. 12 - bourací práce místnost č. 0.12

Místo:

Zadavatel:

Uchazeč:

Silba Elstav s.r.o.

Datum:

23. 5. 2019

Projektant:

Zpracovatel:



Kód dílu - Popis

Cena celkem [CZK]

Náklady stavby celkem

HSV - Práce a dodávky HSV

9 - Ostatní konstrukce a práce, bourání

997 - Přesun sutě

PSV - Práce a dodávky PSV

713 - Izolace tepelné



SOUPIS PRACÍ

Stavba:

Zbiroh , SO 01 Bývalá jídelna , ZL .č. 12 - bourací práce místnost č. 0.12

Místo:

Datum: 23. 5. 2019

Zadavatel:

Projektant:

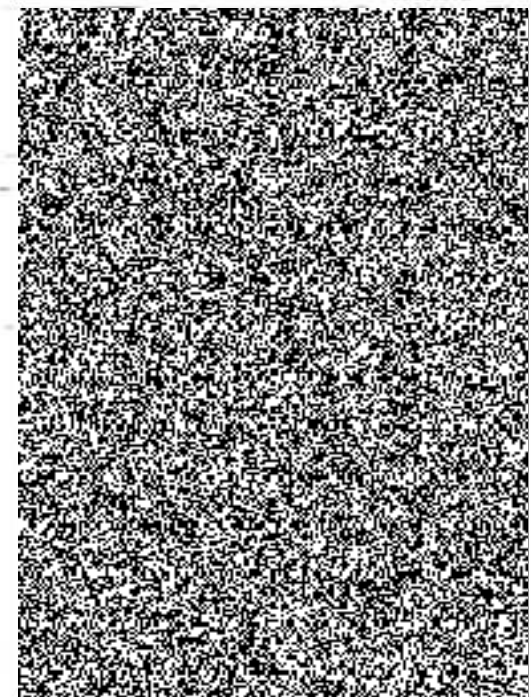
Uchazeč:

Silba Elstav s.r.o.

Zpracovatel:



| PČ | Typ | Kód | Popis | MJ | Množství | J.cena [CZK] | Cena celkem [CZK] | Cenová soustava |
|-------------------------------|-----|-----------|--|----|----------|--------------|-------------------|-----------------|
| Náklady soupisu celkem | | | | | | | | |
| D | | HSV | Práce a dodávky HSV | | | | | |
| D | | 9 | Ostatní konstrukce a práce, bourání | | | | | |
| 1 | K | 962051114 | Bourání příček železobetonových tloušťky do 50 mm | m2 | | 80,37 | | |
| | vv | | 2,95*(7,36+6,76)*2 | | | 83,31 | | |
| | vv | | -1,4*2,1 | | | -2,94 | | |
| | vv | | KD 06 č. 03 bývalý sklad brambor | | | | | |
| | vv | | Součet | | | 80,37 | | |
| D | | 997 | Přesun sutě | | | | | |
| 2 | K | 97899801 | Náklady spojené s odvozem a uložením sutě (prostý beton) | t | | 9,65 | | |
| | vv | | 9,71 | | | 9,71 | | |
| | vv | | -0,0014*44,68 | | | -0,06 | | |
| | vv | | Součet | | | 9,65 | | |
| 3 | K | 97899808 | Náklady spojené s odvozem a uložením sutě (polystyren ,heraklit) | t | | 0,06 | | |
| | vv | | 0,0014*44,68 | | | 0,06 | | |
| | vv | | Součet | | | 0,06 | | |
| D | | PSV | Práce a dodávky PSV | | | | | |
| D | | 713 | Izolace tepelné | | | | | |
| 4 | K | 713110831 | Odstranění tepelné izolace běžných stavebních konstrukcí z rohoží, pásů, dílců, desek, bloků stropů nebo podhledů připevněných přibílením nebo nastěžením z vláknitých materiálů, tloušťka izolace do 100 mm | m2 | | 44,68 | | |
| | vv | | 44,68 | | | 44,68 | | |
| | vv | | pův.m.č. 0.03 | | | | | |
| | vv | | heraklit | | | | | |
| | vv | | Součet | | | 44,68 | | |



Změnový list číslo**13****Identifikace akce**

| | |
|------------------|---|
| Název akce: | Modernizace Školního a výcvikového zařízení HZS ČR – středisko Zbiroh |
| Číslo akce SMVS: | CZ.06.1.23/0.0/0.0/16_035/0005656 |
| Objednatel: | Česká republika - Ministerstvo vnitra, Nad Štolou 936/3, 170 34 Praha 7 |
| Zhotovitel: | Silba-Elstav s.r.o., se sídlem Plzeňská 155, 326 00 Letkov |
| Projektant: | TECHNICO Opava s.r.o., se sídlem Hradecká 1576/51, Předměstí, 746 01 Opava. |

Předmět změnového listu

Navýšení ploch SDK podhledu

Část díla dotčená změnovým listem

SO 01 - Bývalá jídelna

Popis změny, popis technického řešení**Původní řešení dle smluvní (tendrové) dokumentace :**

Ošetření vnitřní vápenné nebo vápenocementové omítky stropů v rozsahu 100% a následné omítnutí stropů Sádrou nebo vápenosádrovou hladkou jednovrstvou omítkou nanášenou ručně

Nové řešení :Provedení SDK podhledu v navýšení 404,15m²**Zdůvodnění změny :**

Po odbourání stávajících kcí, příček a odkrytí stavu je patrné, že omítky na stropích jsou v různých mocnostech 1,5 až 7 cm, skeletová kce. stropů má též odchylky v rovinnosti, proto bylo přistoupeno ve vytvářených prostorech k SDK podhledům.

Vliv změny na výkresovou dokumentaci :

Zpracovaná úprava PD - bude součástí PD skutečného provedení.

Záznamy o změně ve stavebním deníku a zápisech z KD:

Kontrolní den č. - body 06/03 ze dne 17.3.2019

Předpokládaný vliv na termín, kvalitu, cenu díla :

Vliv na termín: Ne

Vliv na kvalitu: Nemá vliv na kvalitu.

Vliv na cenu:

Přípočty k ceně díla bez DPH:**Odpočty z ceny díla bez DPH:****Celkový vliv na změnu ceny díla bez DPH:**

REKAPITULACE STAVBY

Kód: Zb13
Stavba: Zbiroh ZL 13 - navýšení SDK podhledu SO 01 - Bývalá jídelna

| | | | |
|--------------|--|--------|-------------|
| KSO: | | CC-CZ: | |
| Místo: | | Datum: | 11. 3. 2019 |
| Zadavatel: | | IČ: | |
| | | DIČ: | |
| Zhotovitel: | | IČ: | |
| | | DIČ: | |
| Projektant: | | IČ: | |
| | | DIČ: | |
| Zpracovatel: | | IČ: | |
| | | DIČ: | |
| Poznámka: | | | |

Cena bez DPH

| | |
|--------------|------------|
| DPH základní | Sazba daně |
| snížená | 21,00% |
| | 15,00% |



Cena s DPH v CZK

Projektant

Zpracovatel

Datum a podpis:

Razítko

Datum a podpis:

Razítko

Objednavatel

Zhotovitel

Datum a podpis:

Razítko

Datum a podpis:

Razítko

REKAPITULACE OBJEKTŮ STAVBY A SOUPISŮ PRACÍ

Kód: Zb13

Stavba: Zbiroh ZL 13 - navýšení SDK podhledu SO 01 - Bývalá jídelna

Místo: Datum: 11. 3. 2019

Zadavatel: Projektant:
Zhotovitel: Zpracovatel:

| Kód | Popis | Cena bez DPH [CZK] | Cena s DPH [CZK] |
|---------------------------|---------|---|------------------|
| Náklady z rozpočtů | | | |
| b | jídelna |  | |

KRYCÍ LIST SOUPISU PRACÍ

Stavba:
Zb13
Objekt:

Zbiroh ZL 13 - navýšení SDK pohledu SO 01 - Bývalá jídelna

KSO:

Místo:

Zadavatel:

Zhotovitel:

Projektant:

Zpracovatel:

Poznámka:

CC-CZ:

Datum:

11. 3. 2019

IČ:

DIČ:

IČ:

DIČ:

IČ:

DIČ:

IČ:

DIČ:

Náklady z rozpočtu

Ostatní náklady

Cena bez DPH

DPH základní
snížená

Sazba daně

21,00%

15,00%

Cena s DPH

v CZK

Projektant

Zpracovatel

Datum a podpis:

Razítko

Datum a podpis:

Razítko

Objednavatel

Zhotovitel

Datum a podpis:

Razítko

Datum a podpis:

Razítko

REKAPITULACE ČLENĚNÍ SOUPISU PRACÍ

Stavba: Zb13
Objekt: Zbíroh ZL 13 - navýšení SDK podhledu SO 01 - Bývalá jídelna
Místo:
Zadavatel:
Zhotovitel:

Datum: 11. 3. 2019

Projektant:

Zpracovatel:

Kód dílu - Popis

Cena celkem [CZK]

1) Náklady ze soupisu prací

HSV - Práce a dodávky HSV

6 - Úpravy povrchu, podlahy, osazení

9 - Ostatní konstrukce a práce-bourání

99 - Přesun hmot

PSV - Práce a dodávky PSV

763 - Montované konstrukce – dřevostavby, sádrokartony

2) Ostatní náklady

Celkové náklady za stavbu 1) + 2)



SOUPIS PRACÍ

Stavba:

Zb13

Objekt:

Zbiroh ZL 13 - navýšení SDK podhledu SO 01 - Bývalá jídelna

Místo:

Datum:

11. 3. 2019

Zadavatel:

Projektant:

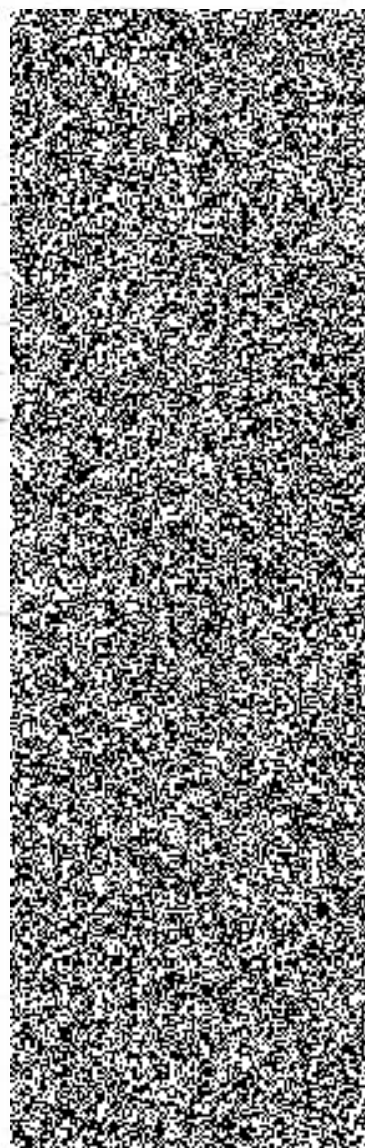
Zhotovitel:

Zpracovatel:

| PČ | Typ | Kód | Popis | MJ | Množství | J.cena [CZK] | Cena celkem [CZK] |
|----|-----|-----|-------|----|----------|--------------|-------------------|
|----|-----|-----|-------|----|----------|--------------|-------------------|

Náklady soupisu celkem

| | | | | | | | |
|----|---|---------------|---|----|------------|------------|------------|
| D | | HSV | Práce a dodávky HSV | | | | |
| D | | 6 | Úpravy povrchu, podlahy, osazení | | | | |
| 10 | K | 611131111 | Polymercementový spojovací můstek vnitřních stropů nanášený ručně | m2 | -404,150 | | |
| | W | | neprováděná omítka pod SDK | | | | |
| | W | | -404,15 | | | -404,150 | |
| | W | | Součet | | | | -404,150 |
| | K | 611341121 | Sádrová nebo vápenosádrová omítka hladká jednovrstvá vnitřních stropů rovných nanášená ručně | m2 | -404,150 | | |
| 12 | K | 611341191 | Příplatek k sádrové omítce vnitřních stropů za každých dalších 5 mm tloušťky ručně | m2 | -404,150 | | |
| D | | 9 | Ostatní konstrukce a práce-bourání | | | | |
| 8 | K | 978011191 | Otlučení vnitřní vápenné nebo vápenocementové omítky stropů v rozsahu do 100 % | m2 | -1 273,830 | | |
| | W | | dle labučky místnosti! | | | | |
| | W | | -1273,83 | | | -1 273,830 | |
| | W | | Součet | | | | -1 273,830 |
| 9 | K | 97899801 SPC | Náklady spojené s odvozem a uložením sutí - smíslný stavební odpad (ŽB, PB, keramika, ohly, omítky, kámen, ...) | t | -51,232 | | |
| | W | | neokopané omítky | | | | |
| | W | | -63,6915 | | | -63,692 | |
| | W | | větší vrstva omítek | | | | |
| | W | | 12,46 | | | 12,460 | |
| | W | | Součet | | | | -51,232 |
| D | | 99 | Přesun hmot | | | | |
| 13 | K | 998014121 | Přesun hmot pro budovy vícepodlažní v do 18 m z betonových dílců se zděným pláštěm | t | -7,255 | | |
| | W | | neprováděné omítky | | | | |
| | W | | -7,2545 | | | -7,255 | |
| | W | | Součet | | | | -7,255 |
| D | | PSV | Práce a dodávky PSV | | | | |
| D | | 763 | Montované konstrukce – dřevostavby, sádrokartony | | | | |
| 5 | K | 763131511 RTO | SDK podhled deska 1xAVH2 12,5 bez T1 jednovrstvá spodní kce profil CD+UD | m2 | 404,150 | | |
| 7 | K | 763131714 | SDK podhled základní penetrační nátěr | m2 | 404,150 | | |
| 8 | K | 998763403 | Přesun hmot procentní pro sádrokartonové konstrukce v objektech v do 24 m | % | 1,520 | | |



Změnový list číslo**14****Identifikace akce**

| | |
|------------------|---|
| Název akce: | Modernizace Školního a výcvikového zařízení HZS ČR – středisko Zbiroh |
| Číslo akce SMVS: | CZ.06.1.23/0.0/0.0/16_035/0005656 |
| Objednatel: | Česká republika - Ministerstvo vnitra, Nad Štolou 936/3, 170 34 Praha 7 |
| Zhotovitel: | Silba-Elstav s.r.o., se sídlem Pizeňská 155, 326 00 Letkov |
| Projektant: | TECHNICO Opava s.r.o., se sídlem Hradecká 1576/51, Předměstí, 746 01 Opava. |

Předmět změnového listu

Navýšení ploch SDK podhledu

Část díla dotčená změnovým listem

SO 02 - Bývalý štáb

Popis změny, popis technického řešení**Původní řešení dle smluvní (tendrové) dokumentace :**

Omítnutí vnitřní vápenné nebo vápenocementové omítky stropů v rozsahu 100% a následné omítnutí stropů Sádrou nebo vápenosádrovou hladkou jednovrstvou omítkou nanášenou ručně

Nové řešení :Provedení SDK podhledu v navýšení 195m²**Zdůvodnění změny :**

Po odbourání stávajících kcí. příček a odkrytí stavu je patrné, že omítky na stropěch jsou v různých mocnostech 1,5 až 7 cm, skeletová kce. stropů má též odchylky v rovinnosti, proto bylo přistoupeno ve vytipovaných prostorech k SDK podhledům.

Vliv změny na výkresovou dokumentaci :

Zpracovaná úprava PD - bude součástí PD skutečného provedení.

Záznamy o změně ve stavebním deníku a zápisech z KD:

Kontrolní den č. - body 06/03 ze dne 17.3.2019

Předpokládaný vliv na termín, kvalitu, cenu díla :

Vliv na termín: Ne

Vliv na kvalitu: Nemá vliv na kvalitu.

Vliv na cenu:

Přípočty k ceně díla bez DPH:**Odpočty z ceny díla bez DPH:****Celkový vliv na změnu ceny díla bez DPH:**

REKAPITULACE STAVBY

Kód: Zb14
Stavba: Zbiroh ZL 14 - Navýšení SDK podhledů SO 02 - Bývalý štáb

| | |
|----------------|------------------------------|
| KSO: Místo: | CC-CZ: Datum: 11. 3. 2019 |
| Zadavatel: | IČ: DIČ: |
| Zhotovitel: | IČ: DIČ: |
| Projektant: | IČ: DIČ: |
| Zpracovatel: | IČ: DIČ: |
| Poznámka: | |

Cena bez DPH

DPH základní
snížená

Sazba daně
21,00%
15,00%



Cena s DPH v CZK

Projektant

Zpracovatel

Datum a podpis:

Razítko

Datum a podpis:

Razítko

Objednavatel

Zhotovitel

Datum a podpis:

Razítko

Datum a podpis:

Razítko

REKAPITULACE OBJEKTŮ STAVBY A SOUPISŮ PRACÍ

Kód: Zb14

Stavba: Zbiroh ZL 14 - Navýšení SDK podhledů SO 02 - Bývalý štáb

Místo: Datum: 11. 3. 2019

Zadavatel: Projektant:
Zhotovitel: Zpracovatel:

| Kód | Popis | Cena bez DPH [CZK] | Cena s DPH [CZK] |
|-----|-------|--------------------|------------------|
|-----|-------|--------------------|------------------|

Náklady z rozpočtů

a štáb



KRYCÍ LIST SOUPISU PRACÍ

Stavba:

Zb14

Objekt:

Zbiroh ZL 14 - Navýšení SDK pohledů SO 02 - Bývalý štáb

KSO:

Místo:

Zadavatel:

Zhotovitel:

Projektant:

Zpracovatel:

Poznámka:

CC-CZ:

Datum:

11. 3. 2019

IČ:

DIČ:

IČ:

DIČ:

IČ:

DIČ:

IČ:

DIČ:

Náklady z rozpočtu

Ostatní náklady

Cena bez DPH

DPH základní
snížená

Sazba daně

21,00%

15,00%

Cena s DPH

v CZK

Projektant

Zpracovatel

Datum a podpis:

Razítko

Datum a podpis:

Razítko

Objednavatel

Zhotovitel

Datum a podpis:

Razítko

Datum a podpis:

Razítko

REKAPITULACE ČLENĚNÍ SOUPISU PRACÍ

Stavba: Zb14
Objekt: Zbiroh ZL 14 - Navýšení SDK podhledů SO 02 - Bývalý štáb

Místo:
Zadavatel:
Zhotovitel:

Datum: 11. 3. 2019

Projektant:
Zpracovatel:

Kód dílu - Popis

Cena celkem [CZK]

1) Náklady ze soupisu prací

HSV - Práce a dodávky HSV

6 - Úpravy povrchu, podlahy, osazení

9 - Ostatní konstrukce a práce-bourání

99 - Přesun hmot

PSV - Práce a dodávky PSV

763 - Konstrukce suché výstavby

2) Ostatní náklady

Celkové náklady za stavbu 1) + 2)



SOUPIS PRACÍ

Stavba:

Zb14

Objekt:

Zbiroh ZL 14 - Navýšení SDK podhledů SO 02 - Bývalý štáb

Místo:

Datum:

11. 3. 2019

Zadavatel:

Projektant:

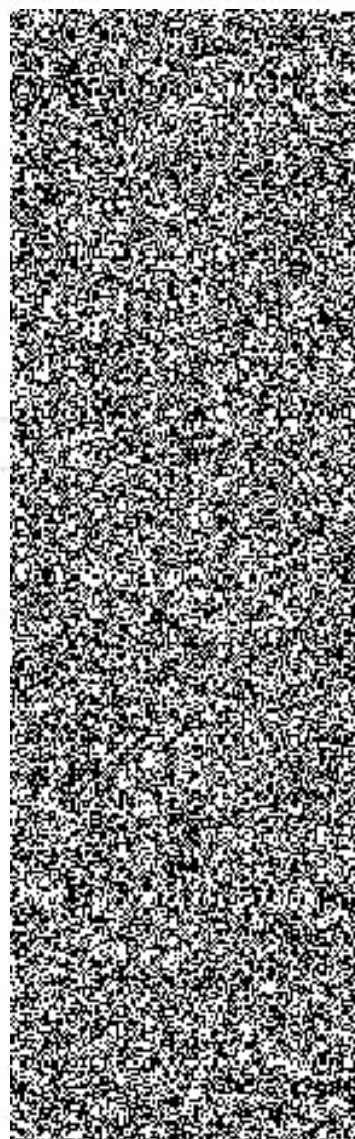
Zhotovitel:

Zpracovatel:

| PČ | Typ | Kód | Popis | MJ | Množství | J.cena [CZK] | Cena celkem [CZK] |
|----|-----|-----|-------|----|----------|--------------|-------------------|
|----|-----|-----|-------|----|----------|--------------|-------------------|

Náklady soupisu celkem

| | | | | | | | |
|----|---|--------------|---|----|----------|----------|----------|
| D | | HSV | Práce a dodávky HSV | | | | |
| D | | 6 | Úpravy povrchu, podlahy, osazení | | | | |
| 8 | K | 611131111 | Polymercementový spojovací můstek vnitřních stropů nanášený ručně | m2 | -195,080 | | |
| | W | | neprováděná omítka pod SDK | | | | |
| | W | | -195,08 | | | -195,080 | |
| | W | | Součet | | | | -195,080 |
| 9 | K | 611341121 | Sádrová nebo vápenosádrová omítka hladká jednovrstvá vnitřních stropů rovných nanášená ručně | m2 | -195,080 | | |
| 10 | K | 611341191 | Příplatek k sádrové omítce vnitřních stropů za každých dalších 5 mm tloušťky ručně | m2 | -195,080 | | |
| D | | 9 | Ostatní konstrukce a práce-bourání | | | | |
| 11 | K | 978011191 | Odlučení vnitřní vápenné nebo vápenocementové omítky stropů v rozsahu do 100 % dle tabulky místností | m2 | -252,870 | | |
| | W | | -252,87 | | | -252,870 | |
| | W | | Součet | | | | -252,870 |
| 12 | K | 97899801 SPC | Náklady spojené s odvozem a uložením suší - směsný stavební odpad (žB, PB, keramika, cihly, omítky, kámen, ...) | t | -9,754 | | |
| | W | | neokopané omítky | | | | |
| | W | | -9,754 | | | -9,754 | |
| | W | | Součet | | | | -9,754 |
| D | | 99 | Přesun hmot | | | | |
| 13 | K | 998014121 | Přesun hmot pro budovy vícepodlažní v do 18 m z betonových dílců se zděným pláštěm | t | -3,502 | | |
| | W | | neprováděné omítky | | | | |
| | W | | -3,5016 | | | -3,502 | |
| | W | | Součet | | | | -3,502 |
| D | | PSV | Práce a dodávky PSV | | | | |
| D | | 763 | Konstrukce suché výstavby | | | | |
| 5 | K | 763131511 | SDK podhled deska 1xA 12,5 bez T1 jednovrstvá spodní kce profil CD+UD | m2 | 195,080 | | |
| | W | | dle tabulky ploch | | | | |
| | W | | 195,08 | | | 195,080 | |
| | W | | Součet | | | | 195,080 |
| 7 | K | 998763402 | Přesun hmot procenění pro sádrokartonové konstrukce v objektech v do 12 m | % | 1,620 | | |



Změnový list číslo**15****Identifikace akce**

| | |
|------------------|---|
| Název akce: | Modernizace Školního a výcvikového zařízení HZS ČR – středisko Zbiroh |
| Číslo akce SMVS: | CZ.06.1.23/0.0/0.0/16_035/0005656 |
| Objednatel: | Česká republika - Ministerstvo vnitra, Nad Štolou 936/3, 170 34 Praha 7 |
| Zhotovitel: | Silba-Elstav s.r.o., se sídlem Plzeňská 155, 326 00 Letkov |
| Projektant: | TECHNICO Opava s.r.o., se sídlem Hradecká 1576/51, Předměstí, 746 01 Opava. |

Předmět změnového listu

Změna technologie provádění omítek

Část díla dotčená změnovým listem

SO 01 -Bývalá jídelna

Popis změny, popis technického řešení**Původní řešení dle smluvní (tendrové) dokumentace :**

Očištění vnitřní vápenné nebo vápenocementové omítky stěn v rozsahu 100% a následné omítnutí stěn Sádrou nebo vápenosádrovou hladkou jednovrstvou omítkou nanášenou ručně

Nové řešení :

Provede se oškrábání maleb a obroušení emailů, následně bude nanesen spojovací můstek a poté se stěny omítnou vápenosádrovou omítkou dle technologického postupu společnosti Maxit.

Zdůvodnění změny :

Z důvodu úspor na bouracích pracích - v případě 100% otlučení stávajících omítek stěn by následné omítnutí bylo ve větších vrstvách, otlučení omítek bude uskutečněno pouze v místech, kde stávající omítka není soudržná nebo vykazuje známky nadměrné vlhkosti.

Vliv změny na výkresovou dokumentaci :

nemá vliv

Záznamy o změně ve stavebním deníku a zápisech z KD:

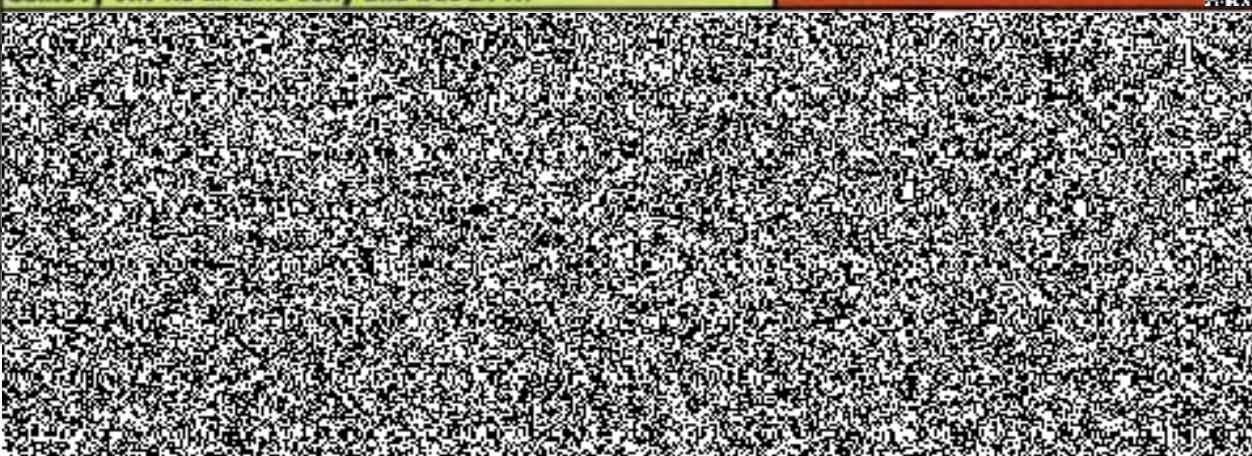
Kontrolní den č. - body 06/03 ze dne 17.3.2019

Předpokládaný vliv na termín, kvalitu, cenu díla :

Vliv na termín: Ne

Vliv na kvalitu: Nemá vliv na kvalitu.

Vliv na cenu:

Přípočty k ceně díla bez DPH:**Odpočty z ceny díla bez DPH:****Celkový vliv na změnu ceny díla bez DPH:**

REKAPITULACE STAVBY

Kód: ZB15
Stavba: Zbiroh ZL 15 - Změna technologie provádění omítek, SO 01 - Bývalá jídelna

| | | | |
|--------------|--|--------|-------------|
| KSO: | | CC-CZ: | |
| Místo: | | Datum: | 11. 3. 2019 |
| Zadavatel: | | IČ: | |
| | | DIČ: | |
| Zhotovitel: | | IČ: | |
| | | DIČ: | |
| Projektant: | | IČ: | |
| | | DIČ: | |
| Zpracovatel: | | IČ: | |
| | | DIČ: | |
| Poznámka: | | | |

Cena bez DPH

DPH základní
snižená

Sazba daně
21,00%
15,00%



Cena s DPH

v CZK

Projektant

Zpracovatel

Datum a podpis:

Razítko

Datum a podpis:

Razítko

Objednavatel

Zhotovitel

Datum a podpis:

Razítko

Datum a podpis:

Razítko

REKAPITULACE OBJEKTŮ STAVBY A SOUPISŮ PRACÍ

Kód: ZB15

Stavba: Zbiroh ZL 15 - Změna technologie provádění omítek, SO 01 - Bývalá jídelna

Místo: Datum: 11. 3. 2019

Zadavatel: Projektant:

Zhotovitel: Zpracovatel:

| Kód | Popis | Cena bez DPH [CZK] | Cena s DPH [CZK] |
|-----|-------|--------------------|------------------|
|-----|-------|--------------------|------------------|

Náklady z rozpočtů

a jídelna



KRYCÍ LIST SOUPISU PRACÍ

Stavba:

Zb15

Objekt:

Zbiroh ZL 15 - Změna technologie provádění omítek, SO 01 - Bývalá jídelna

KSO:

Místo:

CC-CZ:

Datum:

11. 3. 2019

Zadavatel:

IČ:

DIČ:

Zhotovitel:

IČ:

DIČ:

Projektant:

IČ:

DIČ:

Zpracovatel:

IČ:

DIČ:

Poznámka:

Náklady z rozpočtu

Ostatní náklady

Cena bez DPH

DPH základní

snížená

Sazba daně

21,00%

15,00%

Cena s DPH

v CZK

Projektant

Zpracovatel

Datum a podpis:

Razítko

Datum a podpis:

Razítko

Objednavatel

Zhotovitel

Datum a podpis:

Razítko

Datum a podpis:

Razítko

REKAPITULACE ČLENĚNÍ SOUPISU PRACÍ

Stavba: Zb15
Objekt: Zbiroh ZL 15 - Změna technologie provádění omítek, SO 01 - Bývalá

Místo: Datum: 11. 3. 2019
Zadavatel: Projektant:
Zhotovitel: Zpracovatel:

Kód dílu - Popis

Cena celkem [CZK]

1) Náklady ze soupisu prací

HSV - Práce a dodávky HSV

6 - Úpravy povrchu, podlahy, osazení

9 - Ostatní konstrukce a práce-bourání

99 - Přesun hmot

PSV - Práce a dodávky PSV

783 - Dokončovací práce - nátěry

784 - Dokončovací práce - malby a tapety



2) Ostatní náklady

Celkové náklady za stavbu 1) + 2)

SOUPIS PRACÍ

Stavba:

Zb15

Objekt:

Zbiroh ZL 15 - Změna technologie provádění omítek, SO 01 - Bývalá

Místo:

Datum:

11. 3. 2019

Zadavatel:

Projektant:

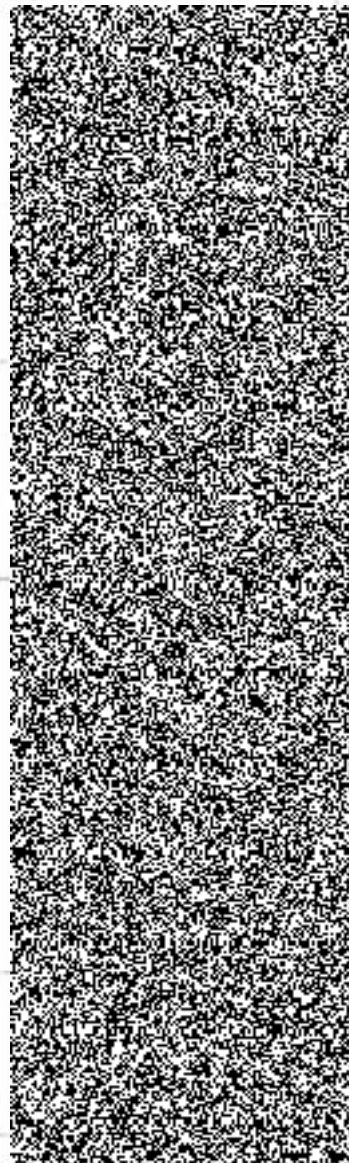
Zhotovitel:

Zpracovatel:

| PČ | Typ | Kód | Popis | MJ | Množství | J.cena [CZK] | Cena celkem [CZK] |
|----|-----|-----|-------|----|----------|--------------|-------------------|
|----|-----|-----|-------|----|----------|--------------|-------------------|

Náklady soupisu celkem

| | | | | | | | |
|---|---|--------------|--|----|------------|------------|------------|
| D | | HSV | Práce a dodávky HSV | | | | |
| D | | 6 | Úpravy povrchu, podlahy, osazení | | | | |
| 5 | K | 612341191 | Příplatek k sádrové omíтке vnitřních stěn za každých dalších 5 mm tloušťky ručně | m2 | 5 508,840 | | |
| | P | | <i>Poznámka k položce:</i> větší vrstva omítek +25mm | | | | |
| | W | | odlučené omítky dle tabulky prohoz 25mm | | | | |
| | W | | 1132,28*5 | | | 5 661,300 | |
| | W | | Součet | | | | 5 661,300 |
| D | | 9 | Ostatní konstrukce a práce-bourání | | | | |
| 1 | K | 978013191 | Odlužení vnitřní vápenné nebo vápenocementové omítky stěn v rozsahu do 100 %, s vyškrabáním sper a s očištěním zdíva | m2 | -2 185,940 | | |
| | W | | dle tabulky omítek | | | | |
| | W | | -2185,94 | | | -2 185,940 | |
| | W | | Součet | | | | -2 185,940 |
| 2 | K | 97899801 SPC | Náklady spojené s odvozem a uložením suš - směsný stavební odpad (ŽB, PB, keramika, cihly, omítky, kámen, ...) | t | -48,469 | | |
| | P | | <i>Poznámka k položce:</i> větší vrstva odlužení omítek | | | | |
| | W | | neokopané omítky | | | | |
| | W | | -100,553 | | | -100,553 | |
| | W | | větší vrstva omítek | | | | |
| | W | | 52,084 | | | 52,084 | |
| | W | | Součet | | | | -48,469 |
| D | | 99 | Přesun hmot | | | | |
| 4 | K | 996014121 | Přesun hmot pro budovy vícepodlažní v do 18 m z betonových dílců se zděným pláštěm | t | 31,230 | | |
| | P | | <i>Poznámka k položce:</i> větší vrstva omítek | | | | |
| D | | PSV | Práce a dodávky PSV | | | | |
| D | | 783 | Dokončovací práce - nátěry | | | | |
| 7 | K | 783806811 | Odstranění nátěrů z omítek oškrábáním | m2 | 477,050 | | |
| | W | | odstranění emailu chodby | | | | |
| | W | | 477,05 | | | 477,050 | |
| D | | 784 | Dokončovací práce - malby a tapety | | | | |
| 8 | K | 784121001 | Oškrábání malby v místnostech výšky do 3,80 m | m2 | 2 838,870 | | |
| | W | | strop | | | | |
| | W | | 1130,16 | | | 1 130,160 | |
| | W | | stěny | | | | |
| | W | | 2185,76 | | | 2 185,760 | |
| | W | | email | | | | |
| | W | | -477,05 | | | -477,050 | |
| | W | | Součet | | | | 2 838,870 |



Změnový list číslo**16****Identifikace akce**

| | |
|------------------|---|
| Název akce: | Modernizace školního a výcvikového zařízení HZS ČR – středisko Zbiroh |
| Číslo akce SMVS: | CZ.06.1.23/0.0/0.0/16_035/0005656 |
| Objednatel: | Česká republika - Ministerstvo vnitra, Nad Štolou 936/3, 170 34 Praha 7 |
| Zhotovitel: | Silba-Elstav s.r.o., se sídlem Plzeňská 155, 326 00 Letkov |
| Projektant: | TECHNICO Opava s.r.o., se sídlem Hradecká 1576/51, Předměstí, 746 01 Opava. |

Předmět změnového listu

Změna technologie provádění omítek

Část díla dotčená změnovým listem

SO 02 - Bývalý štáb

Popis změny, popis technického řešení**Původní řešení dle smluvní (tendrové) dokumentace :**

Otlučení vnitřní vápenné nebo vápenocementové omítky stěn v rozsahu 100% a následné omítnutí stěn Sádrou nebo vápenosádrovou hladkou jednovrstvou omítkou nanášenou ručně

Nové řešení :

Provede se oškrábání maleb a obroušení emailů, následně bude nanesen spojovací můstek a poté se stěny omítnou vápenosádrovou omítkou dle technologického postupu společnosti Maxit.

Zdůvodnění změny :

Z důvodu úspor na bouracích pracích - v případě 100% otlučení stávajících omítek stěn by následné omítnutí bylo ve větších vrstvách, otlučení omítek bude uskutečněno pouze v místech, kde stávající omítka není soudržná nebo vykazuje známky nadměrné vlhkosti.

Vliv změny na výkresovou dokumentaci :

nemá vliv

Záznamy o změně ve stavebním deníku a zápisech z KD:

Kontrolní den č. - body 06/03 ze dne 17.3.2019

Předpokládaný vliv na termín, kvalitu, cenu díla :

Vliv na termín: Ne

Vliv na kvalitu: Nemá vliv na kvalitu.

Vliv na cenu:

Přípočty k ceně díla bez DPH:**Odpočty z ceny díla bez DPH:****Celkový vliv na změnu ceny díla bez DPH:**

| | | |
|--|--|--|
| | | |
| | | |
| | | |
| | | |
| | | |

REKAPITULACE STAVBY

Kód: Zb16

Stavba: Zbiroh ZL16 - Změna technologie provádění omítek, SO 02 -Bývalý štáb

KSO:
Místo:

CC-CZ:
Datum: 11. 3. 2019

Zadavatel:

IC:
DIČ:

Zhotovitel:

IC:
DIČ:

Projektant:

IC:
DIČ:

Zpracovatel:

IC:
DIČ:

Poznámka:

Cena bez DPH

DPH základní 21,00%
snížená 15,00%



Cena s DPH v CZK

Projektant

Zpracovatel

Datum a podpis:

Razítko

Datum a podpis:

Razítko

Objednavatel

Zhotovitel

Datum a podpis:

Razítko

Datum a podpis:

Razítko

REKAPITULACE OBJEKTŮ STAVBY A SOUPISŮ PRACÍ

Kód: Zb16

Stavba: Zbiroh ZL16 - Změna technologie provádění omítek, SO 02 -Bývalý štáb

Místo: Datum: 11. 3. 2019

Zadavatel: Projektant:

Zhotovitel: Zpracovatel:

| Kód | Popis | Cena bez DPH [CZK] | Cena s DPH [CZK] |
|-----|-------|--------------------|------------------|
|-----|-------|--------------------|------------------|

Náklady z rozpočtů

b štáb



KRYCÍ LIST SOUPISU PRACÍ

Stavba:
Zb16
Objekt:

Zbiroh ZL 16 - Změna technologie provádění omítek, SO 02 -Bývalý štáb

| | |
|--------------|--------------------|
| KSO: | CC-CZ: |
| Místo: | Datum: 11. 3. 2019 |
| Zadavatel: | IČ: |
| | DIČ: |
| Zhotovitel: | IČ: |
| | DIČ: |
| Projektant: | IČ: |
| | DIČ: |
| Zpracovatel: | IČ: |
| | DIČ: |
| Poznámka: | |

Náklady z rozpočtu
Ostatní náklady
Cena bez DPH

DPH základní
snížená

Sazba daně
21,00%
15,00%

Cena s DPH

v CZK

Projektant

Zpracovatel

Datum a podpis:

Razítko

Datum a podpis:

Razítko

Objednavatel

Zhotovitel

Datum a podpis:

Razítko

Datum a podpis:

Razítko

REKAPITULACE ČLENĚNÍ SOUPISU PRACÍ

Stavba: Zb16
Objekt: **Zbíroh ZL 16 - Změna technologie provádění omítek, SO 02 -Bývalý štáb**

Místo: Datum: 11. 3. 2019
Zadavatel: Projektant:
Zhotovitel: Zpracovatel:

Kód dílu - Popis

Cena celkem [CZK]

1) Náklady ze soupisu prací

HSV - Práce a dodávky HSV

- 6 - Úpravy povrchu, podlahy, osazení
- 9 - Ostatní konstrukce a práce-bourání
- 99 - Přesun hmot

PSV - Práce a dodávky PSV

- 783 - Dokončovací práce - nátěry
- 784 - Dokončovací práce - malby a tapety

2) Ostatní náklady

Celkové náklady za stavbu 1) + 2)



SOUPIS PRACÍ

Stavba:

Zb16

Objekt:

Zbiroh ZL 16 - Změna technologie provádění omítek, SO 02 -Bývalý štáb

Místo:

Datum:

11. 3. 2019

Zadavatel:

Projektant:

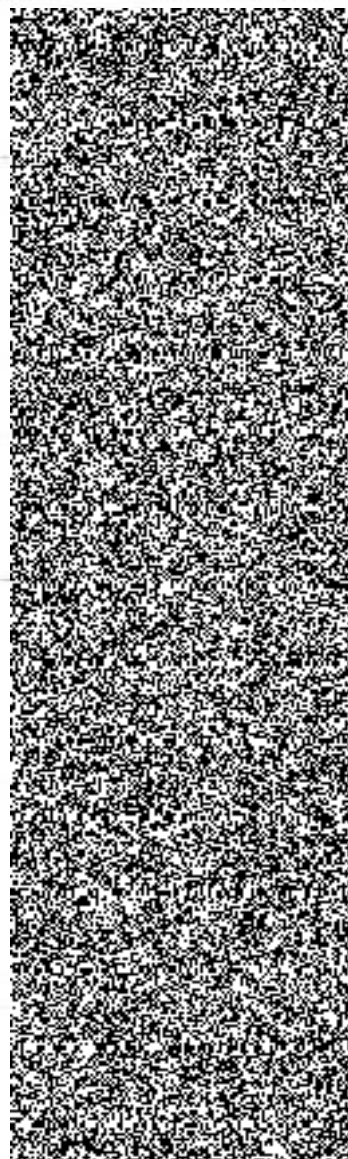
Zhotovitel:

Zpracovatel:

| PČ | Typ | Kód | Popis | MJ | Množství | J.cena [CZK] | Cena celkem [CZK] |
|----|-----|-----|-------|----|----------|--------------|-------------------|
|----|-----|-----|-------|----|----------|--------------|-------------------|

Náklady soupisu celkem

| | | | | | | | |
|---|-----|--------------|--|----|------------|------------|------------|
| D | HSV | | Práce a dodávky HSV | | | | |
| D | 6 | | Úpravy povrchu, podlahy, osazení | | | | |
| 2 | K | 612341191 | Příplatek k sádrové omítce vnitřních stěn za každých dalších 5 mm tloušťky ručně | m2 | 1 150,570 | | |
| | P | | <i>Poznámka k položce:</i> větší vrstva omítek +25mm | | | | |
| | W | | otlučené omítky dle tabulky prohoz 25mm | | | 1 211,950 | |
| | W | | 242,39*5 | | | | 1 211,950 |
| | W | | Součet | | | | 1 211,950 |
| D | 9 | | Ostatní konstrukce a práce-bourání | | | | |
| 3 | K | 978013191 | Otlučení vnitřní vápenné nebo vápenocementové omítky stěn v rozsahu do 100 %, s vyškrobáním spar a s očištěním zdíva | m2 | -2 256,810 | | |
| | W | | dle tabulky omítek | | | -2 256,810 | |
| | W | | -2256,81 | | | | -2 256,810 |
| | W | | Součet | | | | -2 256,810 |
| 4 | K | 97899801 SPC | Náklady spojené s odvozem a uložením sutí - směsný stavební odpad (ŽB, PB, keramika, cihly, omítky, kámen, ...) | t | -92,663 | | |
| | P | | <i>Poznámka k položce:</i> větší vrstva otlučení omítek | | | | |
| | W | | neotlučené omítky | | | -103,813 | |
| | W | | -103,813 | | | | -103,813 |
| | W | | větší vrstva omítek | | | 11,150 | |
| | W | | 11,1499 | | | | 11,150 |
| | W | | Součet | | | | -92,663 |
| D | 99 | | Přesun hmot | | | | |
| 5 | K | 998014121 | Přesun hmot pro budovy vícepodlažní v do 18 m z betonových dílců se zděným pláštěm | t | 6,687 | | |
| | P | | <i>Poznámka k položce:</i> větší vrstva omítek | | | | |
| D | PSV | | Práce a dodávky PSV | | | | |
| D | 783 | | Dokončovací práce - nátěry | | | | |
| 6 | K | 783806811 | Odstranění nátěrů z omítek oškrábáním | m2 | 458,290 | | |
| | W | | odstranění emailu chodby | | | 458,290 | |
| | W | | 458,29 | | | | 458,290 |
| D | 784 | | Dokončovací práce - malby a tapety | | | | |
| 7 | K | 784121001 | Oškrábání malby v místnostech výšky do 3,80 m | m2 | 1 798,520 | | |



Změnový list číslo**17****Identifikace akce**

| | |
|------------------|---|
| Název akce: | Modernizace Školního a výcvikového zařízení HZS ČR – středisko Zbiroh |
| Číslo akce SMVS: | CZ.06.1.23/0.0/0.0/16_035/0005656 |
| Objednatel: | Česká republika - Ministerstvo vnitra, Nad Štolou 936/3, 170 34 Praha 7 |
| Zhotovitel: | Silba-Estav s.r.o., se sídlem Plzeňská 155, 326 00 Letkov |
| Projektant: | TECHNICO Opava s.r.o., se sídlem Hradecká 1576/51, Předměstí, 746 01 Opava. |

Předmět změnového listu

Oprava vodorevné hydroizolace v podlahách 1.PP

Část díla dotčená změnovým listem

SO 01 - Bývalá jídelna

Popis změny, popis technického řešení**Původní řešení dle smluvní (tendrové) dokumentace :**

Neměněno - skrytá konstrukce

Nové řešení :

Navýšení bouracích prací. Odstranění stávající nevyhovující hydroizolace, očištění podkladu, provedení asfaltové penetrace, pokládka nové hydroizolace z asfaltových pásů, doplnění tepelné izolace dle původní mocnosti, provedení podlah ve skladbě dle PD.

Zdůvodnění změny :

Po odbourání kce. první vrstvy stávajících podlah v 1.PP bylo zjištěno, že projektem a zadáním uvažovaná mocnost není 100mm ale pohybuje se v rozmezí 140-150mm. Dále po odkrytí této vrstvy bylo zjištěno, že stávající hydroizolace je v technicky nepoužitelném stavu.

Vliv změny na výkresovou dokumentaci :

Zpracovaná úprava PD - bude součástí PD skutečného provedení.

Záznamy o změně ve stavebním deníku a zápisech z KD:

Kontrolní den č. - body 12/03 ze dne 15.5.2019

Předpokládaný vliv na termín, kvalitu, cenu díla :

Vliv na termín: Ne

Vliv na kvalitu: Nemá vliv na kvalitu.

Vliv na cenu:

Přípočty k ceně díla bez DPH:**Odpočty z ceny díla bez DPH:****Celkový vliv na změnu ceny díla bez DPH:**

REKAPITULACE STAVBY

Kód: ZB17

Stavba: Zbiroh , SO 01 Bývalá jídelna , ZL .č. 17 Oprava hydroizolace v podlahách 1.PP

KSO: CC-CZ:
Místo: Datum: 23. 5. 2019

Zadavatel: IČ:
DIČ:

Uchazeč: IČ:
Silba Elstav s.r.o. DIČ:

Projektant: IČ:
DIČ:

Zpracovatel: IČ:
 DIČ:

Poznámka:
Soupis prací je sestaven s využitím Cenové soustavy ÚRS. Položky, které pochází z této cenové soustavy, jsou ve sloupci 'Cenová soustava' označeny popisem 'CS ÚRS' a úrovní příslušného kalendářního pololetí. Veškeré další informace vymezení popis a podmínky použití těchto položek z Cenové soustavy, které nejsou uvedeny přímo v soupisu prací, jsou neomezeně dále k dispozici na www.cs-urs.cz, sekce Cenové a technické podmínky.

Cena bez DPH

| | Sazba daně |
|--------------|------------|
| DPH základní | 21,00% |
| DPH snížená | 15,00% |

Cena s DPH v CZK

REKAPITULACE OBJEKTŮ STAVBY A SOUPISŮ PRACÍ

Kód: ZB17

Stavba: Zbiroh , SO 01 Bývalá jídelna , ZL .č. 17 Oprava hydroizolace v podlahách 1.PP

Místo:

Datum: 23. 5. 2019

Zadavatel:

Projektant:

Uchazeč: Silba Eistav s.r.o.

Zpracovatel:



| Kód | Popis | Cena bez DPH [CZK] | Cena s DPH [CZK] | Typ |
|------------------------------|--|--------------------|------------------|-----|
| Náklady stavby celkem | | | | |
| ZB23A | Zbiroh , SO 01 Bývalá jídelna , ZL .č. Podlahy 1.PP | | | STA |

KRYCÍ LIST SOUPISU PRACÍ

Stavba:

Zbiroh , SO 01 Bývalá jídelna , ZL .č. 17 Oprava hydroizolace v podlahách 1.PP

KSO:

Místo:

Zadavatel:

Uchazeč:

Siba Estav s.r.o.

Projektant:

Zpracovatel:



Poznámka:

Soupis prací je sestaven s využitím Cenové soustavy ÚRS. Položky, které pochází z této cenové soustavy, jsou ve sloupci "Cenová soustava" označeny popisem "CS ÚRS" a úrovní příslušného kalendářního pololetí. Veškeré další informace vymežující popis a podmínky použití těchto položek z Cenové soustavy, které nejsou uvedeny přímo v soupisu prací, jsou neomezeně dále k dispozici na www.cs-urs.cz, sekce Cenové a technické podmínky.

CC-CZ:

Datum:

23. 5. 2019

IČ:

DIČ:

IČ:

DIČ:

IČ:

DIČ:

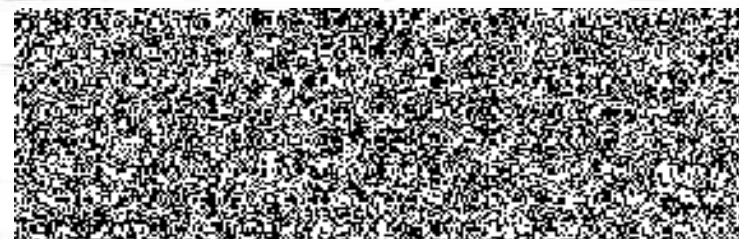
IČ:

DIČ:

Cena bez DPH

DPH základní
snížená

Cena s DPH



REKAPITULACE ČLENĚNÍ SOUPISU PRACÍ

Stavba:

Zbiroh , SO 01 Bývalá jídelna , ZL .č. 17 Oprava hydroizolace v podlahách 1.PP

Místo:

Datum: 23. 5. 2019

Zadavatel:

Projektant:

Uchazeč: Silba Elstav s.r.o.

Zpracovatel:



Kód dílu - Popis

Cena celkem [CZK]

Náklady stavby celkem

HSV - Práce a dodávky HSV

9 - Ostatní konstrukce a práce, bourání

997 - Přesun sutě

PSV - Práce a dodávky PSV

711 - Izolace proti vodě, vlhkosti a plynům

713 - Izolace tepelné



SOUPIS PRACÍ

Stavba:

Zbíroh , SO 01 Bývalá jídelna , ZL .č. 17 Oprava hydroizolace v podlahách 1.PP

Místo:

Datum: 23. 5. 2019

Zadavatel:

Projektant:

Uchazeč: Síla Elstav s.r.o.

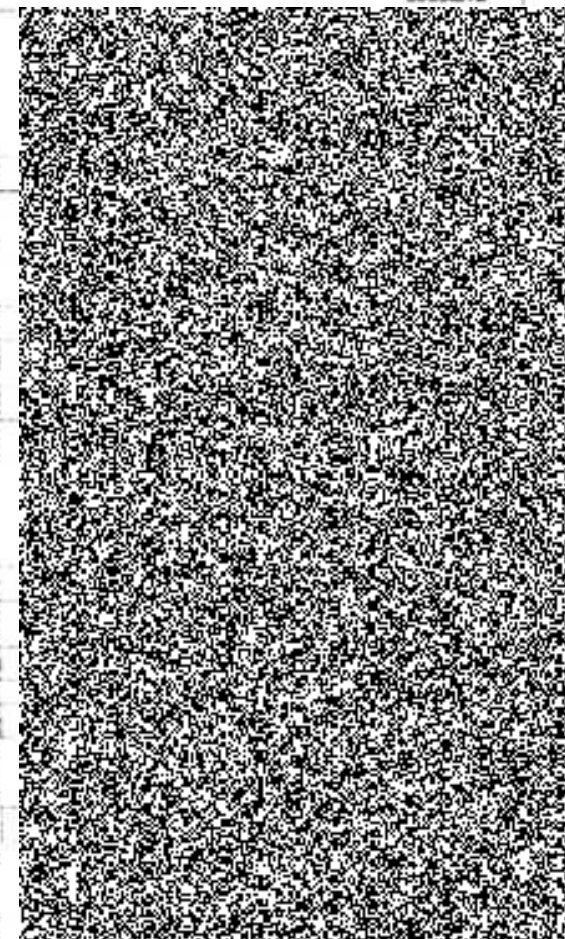
Zpracovatel:



| PC | Typ | Kód | Popis | MJ | Množství | J.cena [CZK] | Cena celkem [CZK] | Cenová soustava |
|----|-----|-----|-------|----|----------|--------------|-------------------|-----------------|
|----|-----|-----|-------|----|----------|--------------|-------------------|-----------------|

Náklady soupisu celkem

| | | | | | | | | |
|---|-----|-----------|--|----|--------|--------|--------|--|
| D | HSV | | Práce a dodávky HSV | | | | | |
| D | 9 | | Ostatní konstrukce a práce, bourání | | | | | |
| 1 | K | 965042241 | Bourání mazanin betonových nebo z litého asfaltu tl. přes 100 mm, plochy přes 4 m2 | m3 | 25,64 | | | |
| | W | | 854,72*0,03 | | | 25,64 | | |
| | W | | plocha dle tab.podlah , tl. 3 cm navíc | | | | | |
| | W | | Součet | | | | 26,64 | |
| D | 997 | | Přesun sutě | | | | | |
| 2 | K | 97899801 | Náklady spojené s odvozem a uložením suti (prostý beton) | t | 56,41 | | | |
| | W | | 25,64*2,2 | | | 56,41 | | |
| | W | | Součet | | | | 56,41 | |
| 3 | K | 97899808 | Náklady spojené s odvozem a uložením suti (polystyren ,lepenka) | t | 3,42 | | | |
| | W | | 0,004*854,72 | | | 3,42 | | |
| | W | | Součet | | | | 3,42 | |
| D | PSV | | Práce a dodávky PSV | | | | | |
| D | 711 | | Izolace proti vodě, vlhkosti a plynům | | | | | |
| 4 | K | 711111001 | Provedení izolace proti zemní vlhkosti natěradly s tmely za studena na ploše vodorovné V nátěrem penetračním | m2 | 960,92 | | | |
| | W | | 960,92 | | | 960,92 | | |
| | W | | Součet | | | | 960,92 | |
| 5 | M | 11163190 | lak penetrační asfaltový | l | 0,29 | | | |
| | W | | 960,92*0,0003 Přepočtené koeficientem množství | | | 0,29 | | |
| 6 | K | 711131811 | Odstanění izolace proti zemní vlhkosti na ploše vodorovné V | m2 | 854,72 | | | |
| | W | | 854,72 | | | 854,72 | | |
| | W | | dle tab. podlah | | | | | |
| | W | | Součet | | | | 854,72 | |
| 7 | K | 711141559 | Provedení izolace proti zemní vlhkosti pásy přilávaním NAIP na ploše vodorovné V | m2 | 960,92 | | | |
| | W | | 854,72 | | | 854,72 | | |
| | W | | dle tabulky podlah | | | | | |
| | W | | vytažení stěny | | | | | |
| | W | | 0,15*(8,56+5,66)*2-0,15*0,8 | | | 3,55 | | |
| | W | | m.č.012 | | | | | |
| | W | | 0,15*(4,7+4)*2-0,15*0,8 | | | 2,49 | | |
| | W | | m.č.011,010 | | | | | |
| | W | | 0,15*(3+3,64)*2-0,15*0,8 | | | 1,87 | | |
| | W | | m.č.0 7,0,8 | | | | | |
| | W | | 0,15*(3,25+3,64)*2-0,15*0,8 | | | 1,95 | | |



PC Typ Kód Popis MJ Množství J.cena [CZK] Cena celkem [CZK] Genova soustava

| PC Typ | Kód | Popis | MJ | Množství | J.cena [CZK] | Cena celkem [CZK] |
|--------|-------------|---|----|----------|--------------|-------------------|
| VV | m.c.05.08 | 0,15(17,84+18,29+8,35+9,06)0,15(1,45+1,62+2,04+0,9+1,452) | | 5,88 | 5,88 | 5,88 |
| VV | m.c.02 | 0,15(2+4,05)2+0,15(5,39+4,052)2 | | 5,96 | 5,96 | 5,96 |
| VV | m.c.03.04 | -0,15(0,8+0,9) | | -0,26 | -0,26 | -0,26 |
| VV | m.c.014 | 0,15(3,75+4,21)2-0,9*0,15 | | 2,25 | 2,25 | 2,25 |
| VV | m.c.016 | 0,15(13,282+2,12) | | 4,61 | 4,61 | 4,61 |
| VV | m.c.013 | -0,15(1,62+1,5+1,45+0,92) | | -1,18 | -1,18 | -1,18 |
| VV | m.c.015.041 | -0,15(1,45+0,9) | | 0,27 | 0,27 | 0,27 |
| VV | m.c.015.042 | 0,15(7,16+13,37)2+0,15*1,42 | | 6,58 | 6,58 | 6,58 |
| VV | m.c.016 | -0,15(1,8+0,9+0,8) | | -0,50 | -0,50 | -0,50 |
| VV | m.c.017.018 | 0,15(3,84+7,31)2+0,15(3,84+6,325)2-0,15*(1,62) | | 5,91 | 5,91 | 5,91 |
| VV | m.c.017.018 | 0,15(6,76+4,25)2-0,18*0,9 | | 3,17 | 3,17 | 3,17 |
| VV | m.c.019 | 0,15(10,75+12+2-2)0,15(1,452+1,6+0,92) | | 3,07 | 3,07 | 3,07 |
| VV | m.c.021 | 0,15(3,84+3,875+1,9)2-0,15*0,9 | | 2,76 | 2,76 | 2,76 |
| VV | m.c.022 | 0,15(9,9+8,71+0,9+0,42)2-0,15*1,62 | | 6,61 | 6,61 | 6,61 |
| VV | m.c.023 | 0,15(2,85+2,85)2+0,15(8+4,35)2-0,15(1,4+1,45+1,6) | | 4,75 | 4,75 | 4,75 |
| VV | m.c.039.024 | 0,15(6,1+5,85)2+0,15(3,85+6,1)2-0,15(1,45+0,9+1,6) | | 5,98 | 5,98 | 5,98 |
| VV | m.c.025.026 | 0,15(1,85+2,05)2-0,16*0,8 | | 1,05 | 1,05 | 1,05 |
| VV | m.c.040 | 0,15(6,6+4,2)2-0,15*(1,45+0,9) | | 2,89 | 2,89 | 2,89 |
| VV | m.c.027 | 0,15(3,56+5,18+1,5+3,18)2-0,15(0,8*3) | | 3,62 | 3,62 | 3,62 |
| VV | m.c.034.035 | 0,15(1,92+1,6)2+0,15(12,46+7,06+1,3)2-0,15(1,75+1) | | 6,89 | 6,89 | 6,89 |
| VV | m.c.033.036 | 0,15(8,25+12,51+4,26+7,2+8,3)0,15(1,9+0,8) | | 5,67 | 5,67 | 5,67 |
| VV | m.c.030 | 0,15(4,85+4,55)2-0,15*0,8 | | 2,70 | 2,70 | 2,70 |
| VV | m.c.032 | 0,15(4,26+1,65)2-0,15*0,8 | | 1,65 | 1,65 | 1,65 |
| VV | m.c.031 | 0,15(12,86+6)2-0,15(0,8+1,45) | | 5,31 | 5,31 | 5,31 |
| VV | m.c.028 | 0,15(11,4+6,91+1,3)2-0,15(1,45+0,9) | | 5,53 | 5,53 | 5,53 |
| VV | m.c.029 | 0,15(3,05+4,59)2-0,15(1,62) | | 1,81 | 1,81 | 1,81 |
| VV | m.c.001 | Soudel | | 960,92 | 960,92 | 960,92 |
| VV | | | | 1 105,06 | 1 105,06 | 1 105,06 |

8 M 62855001 pas asfaltový natěrný modifikovaný SBS z vozňou polyesterové rňhože

960,92*1,15 Přepracované koeficientem množství



| PC | Typ | Kód | Popis | MJ | Množství | J.cena [CZK] | Cena celkem [CZK] | Cenová soustava |
|----|-----|-----------|---|----|----------|--------------|-------------------|-----------------|
| 9 | K | 998711202 | Přesun hmot pro izolace proti vodě, vlhkosti a plynům stanovený procentní sazbou (%) z ceny vodorovná dopravní vzdálenosti do 50 m v objektech výšky přes 6 do 12 m | % | 2 748,59 | | | |
| | D | 713 | Izolace tepelné | | | | | |
| 10 | K | 713121111 | Montáž tepelné izolace podlah rohožemi, pásy, deskami, dílci, bloky (izolační materiál ve specifikaci) kladenými volně jednotlivě | m2 | 854,72 | | | |
| | VV | | 854,72 | | 854,72 | | | |
| | VV | | dle tab.podlah | | | | | |
| | VV | | Součet | | 854,72 | | | |
| 11 | M | 28372305 | deska EPS 100 Z pro trvalé zatížení v tlaku (max. 2000 kg/m2) tl 50mm | m2 | 871,81 | | | |
| | VV | | 854,72*1,02 Přepočtené koeficientem množství | | 871,81 | | | |
| 12 | K | 713191132 | Montáž tepelné izolace stavebních konstrukcí - doplňky a konstrukční součásti podlah, stropů vrchem nebo střech překrytím fólií separační z PE | m2 | 854,72 | | | |
| 13 | M | 28329042 | fólie PE separační či ochranná tl. 0,2mm | m2 | 940,19 | | | |
| | VV | | 854,72*1,1 Přepočtené koeficientem množství | | 940,19 | | | |
| 14 | K | 998713202 | Přesun hmot pro izolace tepelné stanovený procentní sazbou (%) z ceny vodorovná dopravní vzdálenosti do 50 m v objektech výšky přes 6 do 12 m | % | 1 112,57 | | | |

Změnový list číslo**18****Identifikace akce**

| | |
|------------------|---|
| Název akce: | Modernizace Školního a výcvikového zařízení HZS ČR – středisko Zbiroh |
| Číslo akce SMVS: | CZ.06.1.23/0.0/0.0/16_035/0005656 |
| Objednatel: | Česká republika - Ministerstvo vnitra, Nad Štolou 936/3, 170 34 Praha 7 |
| Zhotovitel: | Silba-Elstav s.r.o., se sídlem Plzeňská 155, 326 00 Letkov |
| Projektant: | TECHNICO Opava s.r.o., se sídlem Hradecká 1576/51, Předměstí, 746 01 Opava. |

Předmět změnového listu

Úprava vnitřní kanalizace v návaznosti na II. Etapu

Část díla dotčená změnovým listem

SO 02 - Bývalý štáb

Popis změny, popis technického řešení**Původní řešení dle smluvní (tendrové) dokumentace :**

Neřešeno

Nové řešení :

Vytažení určených svislých kanalizací nad úroveň 1. NP

Zdůvodnění změny :

Z důvodu snažšího napojení svislých svodů v následující etapě, která není součástí dodávky zhotovitele. A za účelem ochrany díla zhotovitele.

Vliv změny na výkresovou dokumentaci :

Zpracovaná úprava PD - bude součástí PD skutečného provedení.

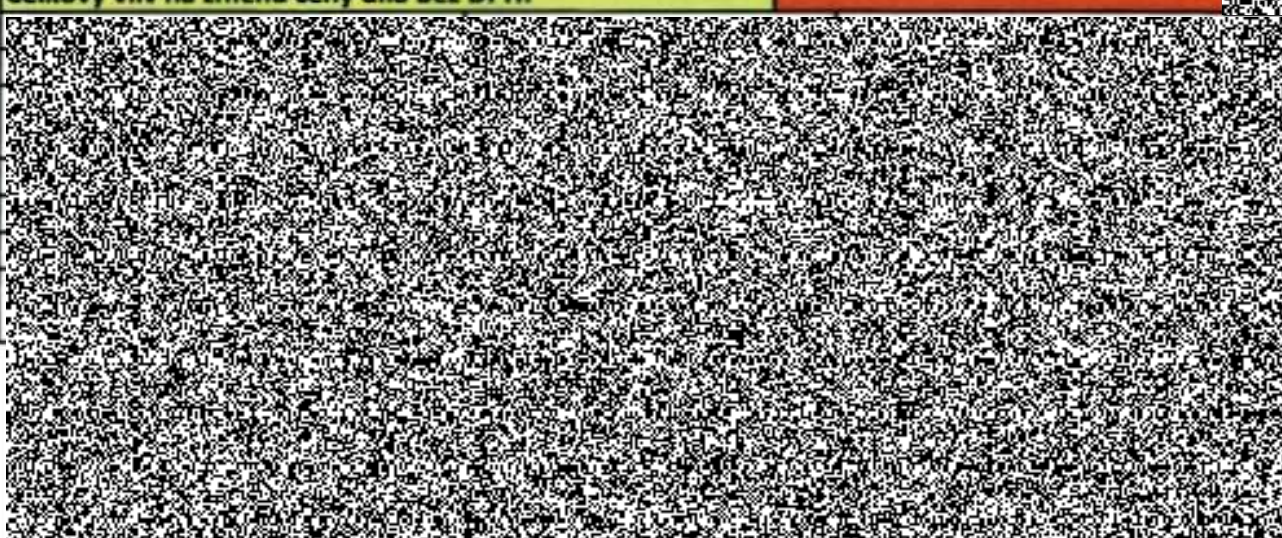
Záznamy o změně ve stavebním deníku a zápisech z KD:

Kontrolní den č. - body 02/05 ze dne 27.2.2019

Předpokládaný vliv na termín, kvalitu, cenu díla :

Vliv na termín: Ne

Vliv na kvalitu: Nemá vliv na kvalitu.

Vliv na cenu:**Přípočty k ceně díla bez DPH:****Odpočty z ceny díla bez DPH:****Celkový vliv na změnu ceny díla bez DPH:**

REKAPITULACE STAVBY

Kód: Zb18
Stavba: Zbiroh , SO 02 Bývalý štáb , ZL .ž. 18 Úprava vnitřní kanalizace pro II. etapu

KSO:
Místo: CC-CZ:
Datum: 31. 5. 2019

Zadavatel: IČ:
DIČ:

Zhotvitel: IČ:
DIČ:

Projektant: IČ:
DIČ:

Zpracovatel: IČ:
DIČ:

Poznámka:

Cena bez DPH

DPH základní 21,00%
snížená 15,00%



Cena s DPH v CZK

Projektant

Zpracovatel

Datum a podpis:

Razítko

Datum a podpis:

Razítko

Objednavatel

Zhotvitel

Datum a podpis:

Razítko

Datum a podpis:

Razítko

REKAPITULACE OBJEKTŮ STAVBY A SOUPISŮ PRACÍ

Kód: Zb18

Stavba: Zbiroh , SO 02 Bývalý štáb , ZL .č. 18 Úprava vnitřní kanalizace pro II. etapu

Místo: Datum: 31. 5. 2019

Zadavatel: Projektant:
Zhotovitel: Zpracovatel:

| Kód | Popis | Cena bez DPH [CZK] | Cena s DPH [CZK] |
|-----|-------|--------------------|------------------|
|-----|-------|--------------------|------------------|

Náklady z rozpočtů

List1 List1



KRYCÍ LIST SOUPISU PRACÍ

Stavba:

Zb18

Objekt:

Zbiroh , SO 02 Bývalý štáb , ZL .č. 18 Úprava vnitřní kanalizace pro II. etapu

KSO:

Místo:

CC-CZ

Datum:

31. 5. 2019

Zadavatel:

IC:

DIČ:

Zhotovitel:

IC:

DIČ:

Projektant:

IC:

DIČ:

Zpracovatel:

IC:

DIČ:

Poznámka:

Cena bez DPH

DPH základní
snížená

Cena s DPH



Projektant

Zpracovatel

Datum a podpis:

Razítko

Datum a podpis:

Razítko

Objednavatel

Zhotovitel

Datum a podpis:

Razítko

Datum a podpis:

Razítko

REKAPITULACE ČLENĚNÍ SOUPISU PRACÍ

Stavba:

Zb18

Objekt:

Zbiroh , SO 02 Bývalý štáb , ZL .č. 18 Úprava vnitřní kanalizace pro II. etapu

Místo:

Datum:

31. 5. 2019

Zadavatel:

Projektant:

Zhotovitel:

Zpracovatel:

Kód dílu - Popis

Cena celkem [CZK]

Náklady ze soupisu prací

721 - Zdravotechnika - vnitřní kanalizace



SOUPIS PRACÍ

Stavba:

Zb18

Objekt:

Zbiroh , SO 02 Bývalý štáb , ZL .č. 18 Úprava vnitřní kanalizace pro II. etapu

Místo:

Datum:

31. 5. 2019

Zadavatel:

Projektant:

Zhotovitel:

Zpracovatel:

| PC | Typ | Kód | Popis | MJ | Množství | J.cena [CZK] | Cena celkem [CZK] | Cenová soustava |
|----|-----|-----|-------|----|----------|--------------|-------------------|-----------------|
|----|-----|-----|-------|----|----------|--------------|-------------------|-----------------|

Náklady soupisu celkem

| | | | | | | | | |
|----|---|---------------|---|--------|--------|--|--|--|
| d | | 721 | Zdravotechnika - vnitřní kanalizace | | | | | |
| 2 | K | 721999202 SPC | D+M Potrubí kanalizační dešťové systém HT110 - Specifikace dle PD | m | 24,000 | | | |
| | P | | Poznámka k položce: * Potrubí HT PP, hrdlové. * V ceně včetně příslušenství, tvarovky, kotvící prvky a spojovací materiál, výměra včetně ztrátového | | | | | |
| 4 | K | 721999204 SPC | D+M Potrubí kanalizační splaškové systém HT50 - Specifikace dle PD | m | 11,500 | | | |
| | P | | Poznámka k položce: * Potrubí HT PP, hrdlové. * V ceně včetně příslušenství, tvarovky, kotvící prvky a spojovací materiál, výměra včetně ztrátového | | | | | |
| 5 | K | 721274124 | Přívzdušňovací ventil vnitřní odpadních potrubí DN 110 | kus | 5,000 | | | |
| 7 | K | 721999201 SPC | D+M Revizní dvířka - Specifikace dle PD | kus | 3,000 | | | |
| 8 | K | 721999202 SPC | D+M Čistič tvarovka - Specifikace dle PD | kus | 3,000 | | | |
| 9 | K | 721999203 SPC | D+M Napojení potrubí na stávající rozvody - Specifikace dle PD | sada | 3,000 | | | |
| | P | | Poznámka k položce: * V ceně napojení kanalizačního potrubí, úprava stávajících rozvodů, tvarovky, armatury pro měřiční rozvod | | | | | |
| 10 | K | 721290110 RTO | Zkouška těsnosti kanalizace vodou celkového rozvodu vč. přípravy | soubor | 1,000 | | | |
| 11 | K | 721290120 RTO | Zkouška těsnosti kanalizace kouřem celkového rozvodu vč. přípravy | soubor | 1,000 | | | |
| 12 | K | 721290111 | Zkouška těsnosti potrubí kanalizace vodou do DN 125 | m | 35,500 | | | |
| 13 | K | 721290123 | Zkouška těsnosti kanalizace kouřem do DN 300 | m | 35,500 | | | |
| 14 | K | 721999203 SPC | Zaslepení konců odpadního potrubí u podlahy | sada | 3,000 | | | |
| 15 | K | 721999204 SPC | Závěsný systém pro odpadní potrubí | m | 12,000 | | | |
| 16 | K | 998721203 | Přesun hmot procentní pro vnitřní kanalizace v objektech v do 24 m | % | 1,840 | | | |
| 17 | K | HZS2211 | Hodinová zúčtovací sazba instalatér | hod | 48,000 | | | |
| | P | | Poznámka k položce: * Stavěbní práce a dodávky spojené s provedením funkčního celku 721. * Zdravotnická výpomoc, doplňkové práce, kompletace, přezení a zapojení potrubí, vyšetření a zapojení dílků, příslušenství nezpracováno | | | | | |

