



Dodatek č. 15

ke smlouvě o dodávce a odběru tepelné energie čís. 42/02

I.

Smluvní strany

- 1. Dodavatel:** SMO, městská akciová společnost Orlová
Sídlo: Orlová-Lutyně, ul. Okružní čp. 988, PSČ 735 14
Jednající: Bc. Martin Klčo, předseda představenstva
Mgr. Miroslav Chlubna, místopředseda představenstva
IČ: 607 93 163
DIČ: CZ60793163
Bank. spojení: Komerční banka, a.s., pobočka Orlová
č. účtu: 
registrace: obchodní rejstřík, Krajský soud v Ostravě, sp. zn. oddíl B, vložka 1017
Držitel certifikátu systému environmentálního managementu ČSN EN ISO 14001:2005, certifikátu systému managementu kvality ČSN EN ISO 9001:2009 a certifikátu systému managementu bezpečnosti a ochrany zdraví při práci ČSN OHSAS 18001:2008.
Rozhodnutí o udělení licence Energetickým regulačním úřadem, 586 01 Jihlava, Tř. Legionářů 9
s platností od 26. 11. 2001:
- licence č. 320101047 - skupina 31 výroba tepelné energie pod čj. P 2279/2001/300
- licence č. 320101048 - skupina 32 rozvod tepelné energie pod čj. P 2280/2001/300

- 2. Odběratel** Základní škola Orlová-Lutyně Školní 862 okres Karviná,
příspěvková organizace
Sídlo: Školní 862, 735 14 Orlová - Lutyně
Zastoupen: Mgr. Hanou Rettovou, ředitelkou
IČ: 48004201
Bank. spojení: Komerční banka, a.s., pobočka Orlová
č. účtu: 

Smluvní strany se dohodly na znění tohoto dodatku, který:

- upravuje přílohu č. 1 smlouvy pro rok 2014:

II.

Množství tepelné energie pro rok 2014


V roce 2014 dodavatel odběrateli dodá a odběratel od dodavatele odebere tepelnou energii v předpokládané roční dodávce v GJ dle odběrového diagramu uvedeného v příloze č. 2 pro odběrné místo – ZŠ čp. 862 Orlová-Lutyně:

| |
|--|
| Na patě ÚT/GJ (tepelná energie pro vytápění) |
| 1900 |

III.

Cena tepelné energie platná od 1. 1. 2014 pro odběrné místo specifikované v příloze č. 2:

1. Smluvní strany se dohodly na ceně, která pro rok 2014 činí:

- a)  za 1 GJ tepelné energie měřené na vstupu do vytápěného objektu (na patě)

K cenám bude účtována daň z přidané hodnoty dle platných předpisů.

2. Cena tepelné energie je tvořena v souladu se zákonem č. 526/1990 Sb., o cenách, ve znění pozdějších předpisů, s prováděcí vyhláškou č. 450/2009 Sb., ve znění pozdějších předpisů, dále v souladu s platnými Cenovými rozhodnutími Energetického regulačního úřadu a u vstupů se smluvními cenami (palivo, elektřina, voda) v souladu s cenami a podmínkami jejich dodavatelů. Sjednaná cena tepelné energie uvedená v odstavci 1.) je v souladu s Cenovým rozhodnutím ERÚ cenou předběžnou (plánovanou). V předběžné ceně jsou zahrnuty náklady na nakupované teplo od ČEZ Teplárenská, a.s. v jejich cenách platných od 1. 1. 2014. Předběžná cena je sjednána za předpokladu celkové dodávky **263 751 GJ** za rok 2014 podle objednávek odběratelů. V případě změny cenových předpisů nebo cenového rozhodnutí ERÚ, nebo v případě změn cen či podmínek vstupů od dodavatelů energií, které by vyvolaly změnu ceny dodávky tepelné energie, oznámí dodavatel odběrateli tuto změnu s případnou úpravou zálohových plateb. Po skončení roku 2014 bude skutečné množství dodávek tepla a skutečné množství nákladů promítnuto ve výsledné ceně, v souladu s Cenovým rozhodnutím ERÚ. Vyrovnání předběžné ceny na cenu výslednou, vypočtenou podle výše uvedených zásad, bude provedeno **do 28. 2. 2015**.

IV.

Odběratel dodavateli zaplatí zálohy na smluvený odběr, a to:

| Měsíc | Záloha v Kč |
|----------|-------------|
| Leden | 193 000 |
| Únor | 188 000 |
| Březen | 163 000 |
| Duben | 105 000 |
| Květen | 23 000 |
| Červen | 0 |
| Červenec | 0 |
| Srpen | 0 |
| Září | 11 000 |
| Říjen | 93 000 |
| Listopad | 163 000 |
| Prosinec | 198 000 |

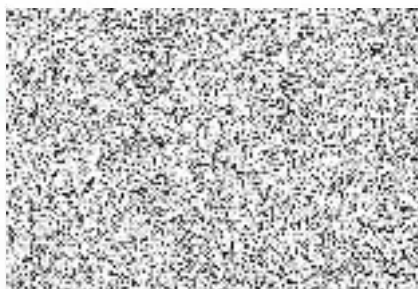
➤ Nahrazuje novým zněním přílohu č. 2 smlouvy:

Nahrazuje novým zněním přihlášku k odběru tepelné energie, která je nedílnou součástí tohoto dodatku.

Dodatek vstupuje v platnost dnem oboustranného podpisu s účinností od **1. 1. 2014**. Je vyhotoven ve dvou stejnopisech, z nichž odběratel i dodavatel obdrží po jednom výtisku. V ostatním se smlouva nemění.

V Orlové dne

30. 01. 2014



Mgr. Ivan Ustáň, Cihudna
místopředseda představenstva
SMO, městská akciová společnost Orlová

Za odběratele:



Mgr. Hana Rettová
ředitelka
Základní škola Orlová-Lutyň Školní 862
okres Karviná, příspěvková organizace

