



Dodatek č. 3

ke smlouvě o dodávce a odběru tepelné energie čís. 42/02

I.

Smluvní strany

1. Dodavatel: SMO, městská akciová společnost Orlová
Sídlo: Orlová-Lutyně, ul. Okružní čp. 988, PSČ 735 14
Zastoupen: Ing. Ivo Kotabou, místopředsdou představenstva
IČ: 60793163
DIČ: 
Bank.spojení: Komerční banka Orlová
č. účtu: 

Rozhodnutí o udělení licence Energetickým regulačním úřadem, 586 01 Jihlava, Tř. Legionářů 9
s platností od 26. 11. 2001:

- licence č. 320101047 - skupina 31 výroba tepelné energie pod čj. P 2279/2001/300
- licence č. 320101048 - skupina 32 rozvod tepelné energie pod čj. P 2280/2001/300

2. Odběratel: Základní škola
Školní 862, 735 14 Orlová - Lutyně
Zastoupen: Mgr. Hanou Rettovou
IČO: 48004201
DIČ: 
Bank. spojení: KB Orlová
č. účtu: 

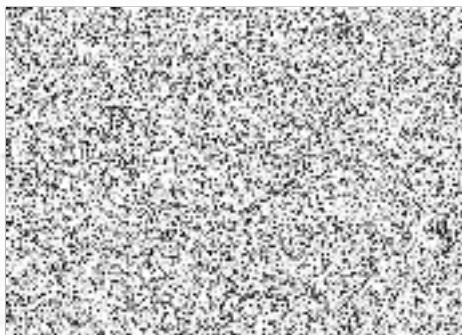
Dodatek nahrazuje novým zněním v čl. III. Podmínky dodávek bod 3.) takto:

3. Skutečně odebraným teplem pro vytápění je teplo, jehož odběr je změřen fakturačním měřidlem pro měření odběru tepla umístěném na zařízení odběratele v místě plnění. U více objektů nebo odběratelů napojených na jedno měřidlo bude teplo pro vytápění rozděleno podílem k podlahové ploše přepočtené na započitatelnou dle platné vyhlášky pro dané období. V případě poruchy měřiče tepla stanoví se množství dodaného tepla propočtem na D° s tím, že výchozím obdobím pro propočet bude odebrané množství ve stejném období předchozího roku. Pokud tento údaj nebude k dispozici bude množství stanoveno z průměrné měsíční spotřeby předcházejícího období.

Dodatek vstupuje v platnost dnem podpisu s účinností od **1. 1. 2003**. Je vyhotoven ve dvou stejnopisech, z nichž odběratel i dodavatel obdrží po jednom výtisku. V ostatním se smlouva nemění.

V Orlové dne **3 0 -09- 2003**

Za dodavatele:



Za odběratele:



vá
ní
ouvy/
čnost
-1-