

## VÝKAZ DOSAVADNÍHO A NOVÉHO STAVU ÚDAJŮ KATASTRU NEMOVITOSTÍ

Dosavadní stav			Nový stav									
Označení pozemku parc. číslem	Výměra parcely ha : m <sup>2</sup>	Druh pozemku Způsob využití	Označení pozemku parc. číslem	Výměra parcely ha : m <sup>2</sup>	Druh pozemku Způsob využití	Typ stavby Způsob využití	Zpús. určení výměr	Porovnání se stavem evidence právních vztahů				
								Díl přechází z pozemku označeného v		Číslo listu vlastnictví	Výměra dílu ha : m <sup>2</sup>	Označení dílu
katastru nemovitostí		dřívější poz. evidenci										
1757/1								1757/1		10001		
1823								1823		587		
1856/4								1856/4		10001		
1973								1973		1088		
1977								1977		1204		
1996								1996		1643		
2004								2004		256		
2017/1								2017/1		10001		
2018/2								2018/2		10001		
2020								2020		4		
2027								2027		10001		
2029								2029		10001		
2034/1								2034/1		10		
2035								2035		10001		
2036/1								2036/1		10001		

Druh věcného břemene: dle přiložených listin

Oprávněný: dle přiložených listin

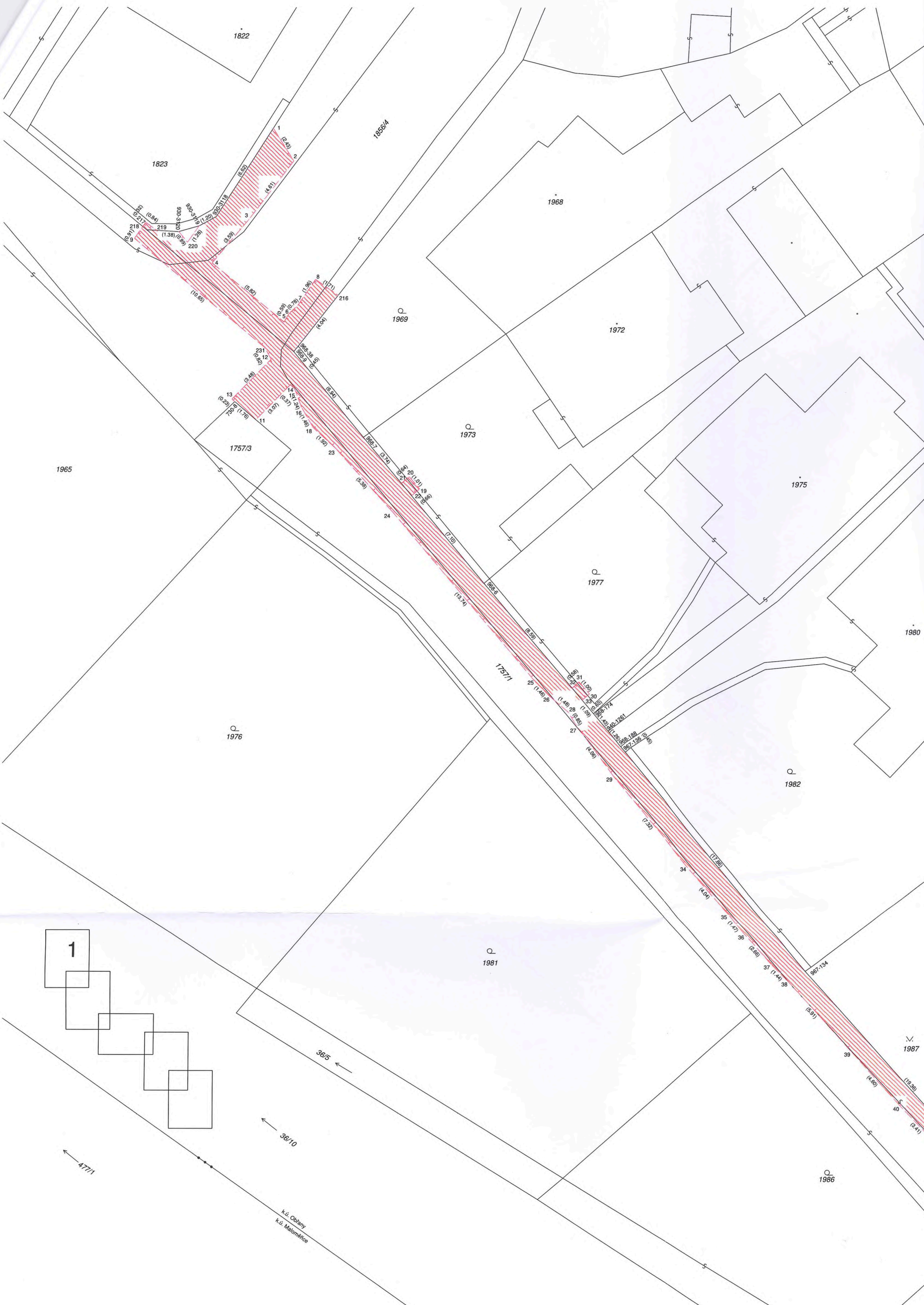
<b>GEOMETRICKÝ PLÁN pro vymezení rozsahu věcného břemene k části pozemku</b>	Geometrický plán ověřil úředně oprávněný zeměměřický inženýr	Stejnopis ověřil úředně oprávněný zeměměřický inženýr.
	Jméno, příjmení: [redacted]	Jméno, příjmení: [redacted]
	Číslo položky seznamu úředně oprávněných zeměměřických inženýrů 2490/10	Číslo položky seznamu úředně oprávněných zeměměřických inženýrů 2490/10
	Dne: 7. 10. 2020      Číslo: 1162/2020	Dne: 15. 10. 2020      Číslo: 1201/2020
Náležitostmi a přesností odpovídá právním předpisům.		Tento stejnopis odpovídá geometrickému plánu v elektronické podobě uloženému v dokumentaci katastrálního úřadu.
Vyhotovitel: GEO75 s.r.o., IČ27699579 Sokolova 32, Brno 619 00 tel.: 737 432 573 www.geo75.cz	Katastrální úřad souhlasí s očišlováním parcel.  <b>KÚ pro Jihomoravský kraj KP Brno-město</b> [redacted] PGP-1803/2020-702 2020.10.12 15:50:05 CEST	Ověření stejnopisu geometrického plánu v listinné podobě.
Číslo plánu: 1714-4299/2020		
Okres: Brno-město		
Obec: Brno		
Kat. území: Obřany		
Mapový list: Blansko 7-8/34		
Dosavadním vlastníkům pozemků byla poskytnuta možnost seznámit se v terénu s průběhem navrhovaných nových hranic, které byly označeny předepsaným způsobem.		
<b>nestabilizováno</b>		



# Přehled kladu listů







1822

1823

1856/4

1968

1969

1972

1973

1965

1757/3

1975

1977

1980

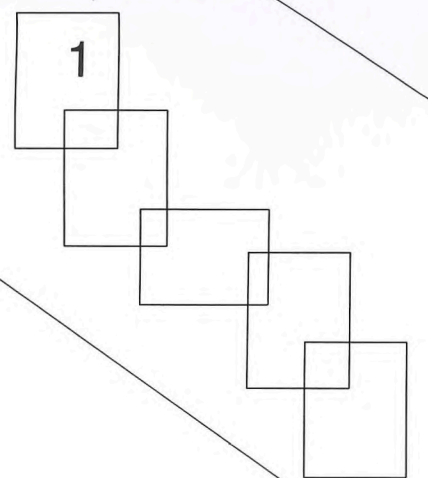
1976

1981

1982

1987

1986



36/5

36/10

47/1

k.ú. Obřany  
k.ú. Maloměřice





1987

1990

1995/1

1996

1997

1991

1999

2004

K.Ú. Obřany  
K.Ú. Maloměřice

1998

2003

2009

477/1

36/10

36/8

1892/1

1894/1

2

39 (4.80)  
40 (3.41)  
41 (2.00)  
42 (6.77)

967-137  
967-27-44

43 (6.47)  
44 (3.80)

45 (2.02)  
46 (1.76)  
47 (1.40)  
48 (0.85)  
49 (0.85)

50 (7.42)  
51 (3.25)

967-141  
(6.88)

1737/1  
(2.31)

52 (2.31)  
53 (7.26)  
54 (6.49)

967-180  
967-161  
(1.00)

55 (14.70)  
56 (6.26)

967-1047  
967-102  
(11.01)  
57 (3.74)  
58 (4.53)

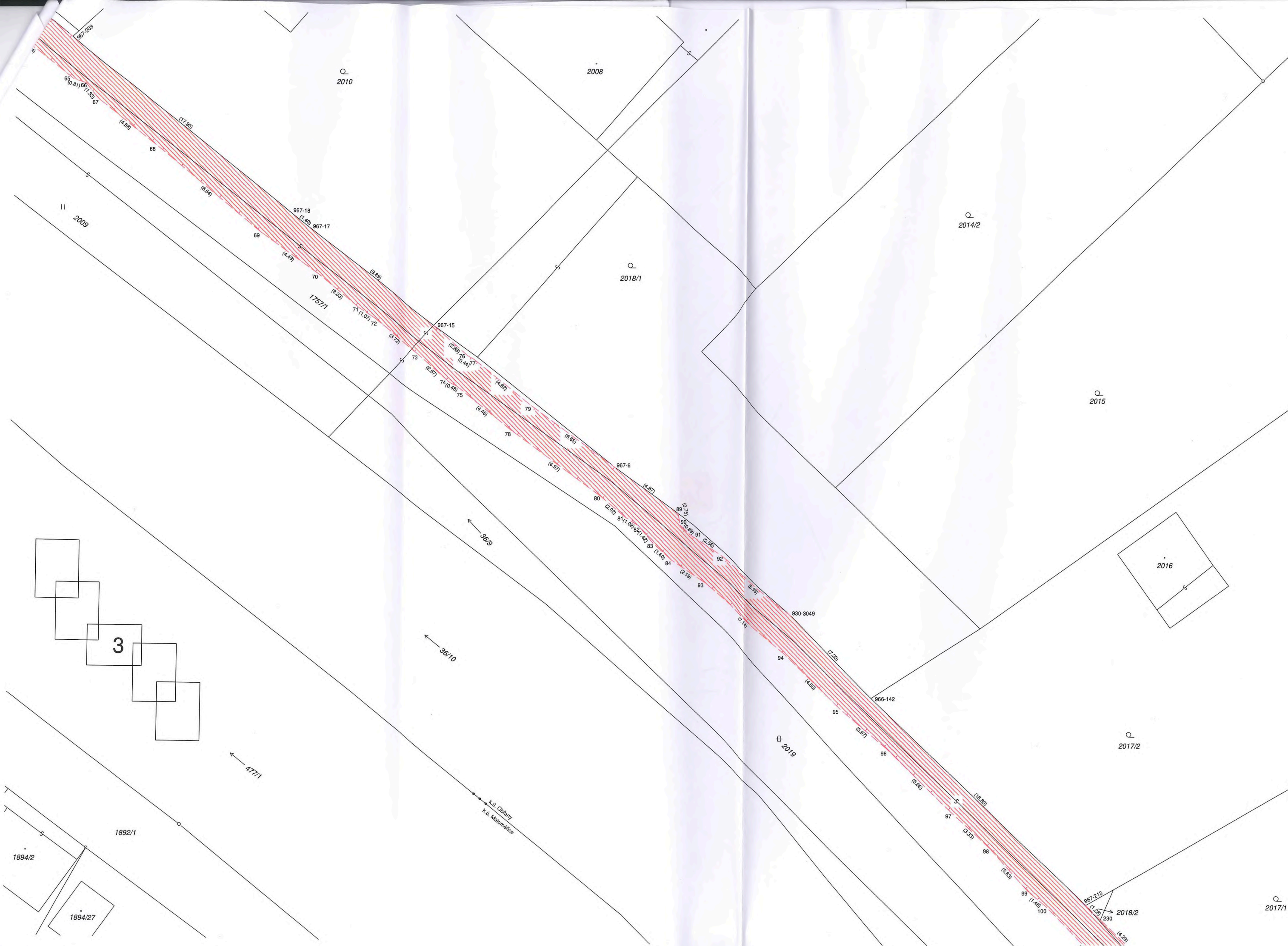
59 (3.19)  
60 (0.75)  
61 (0.75)

62 (4.75)  
63 (0.75)

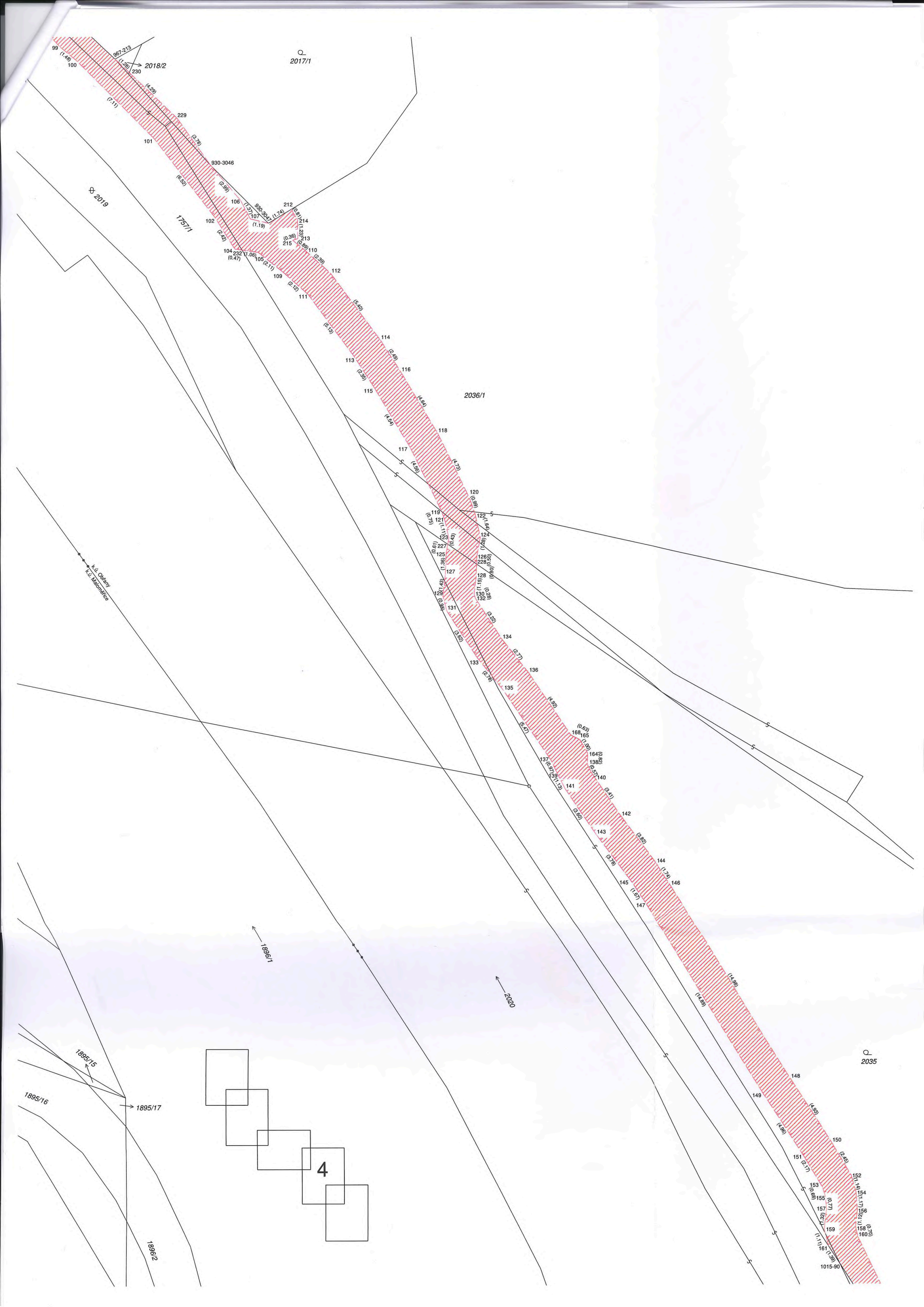
64 (6.74)  
65 (0.81)  
66 (1.33)  
67 (0.74)

967-208









Q  
2017/1

2018/2

Q  
2019

17571

2036/1

K.J. Obreny  
K.J. Malometze

1899/1

2020

1895/15

1895/16

1895/17

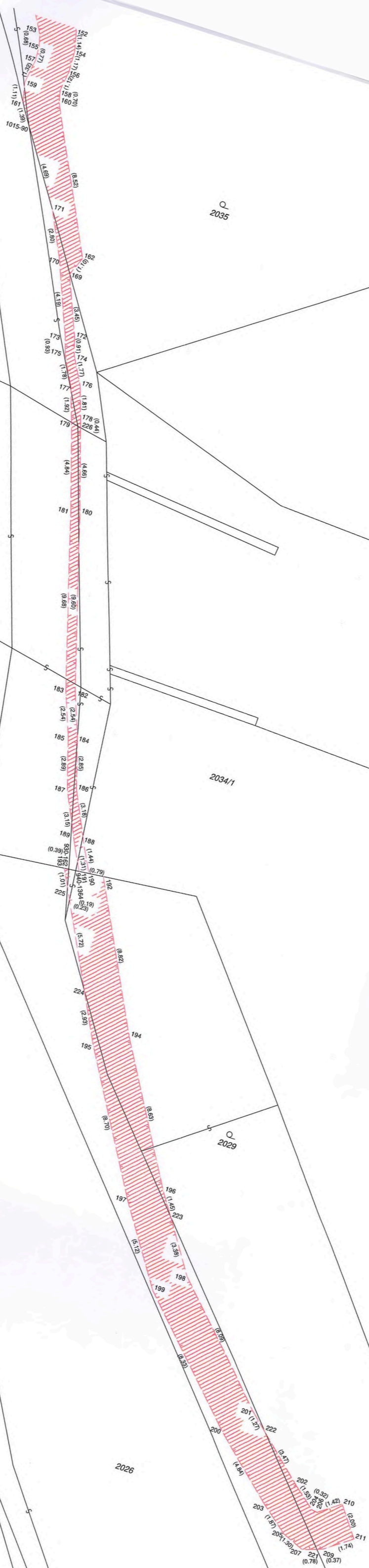
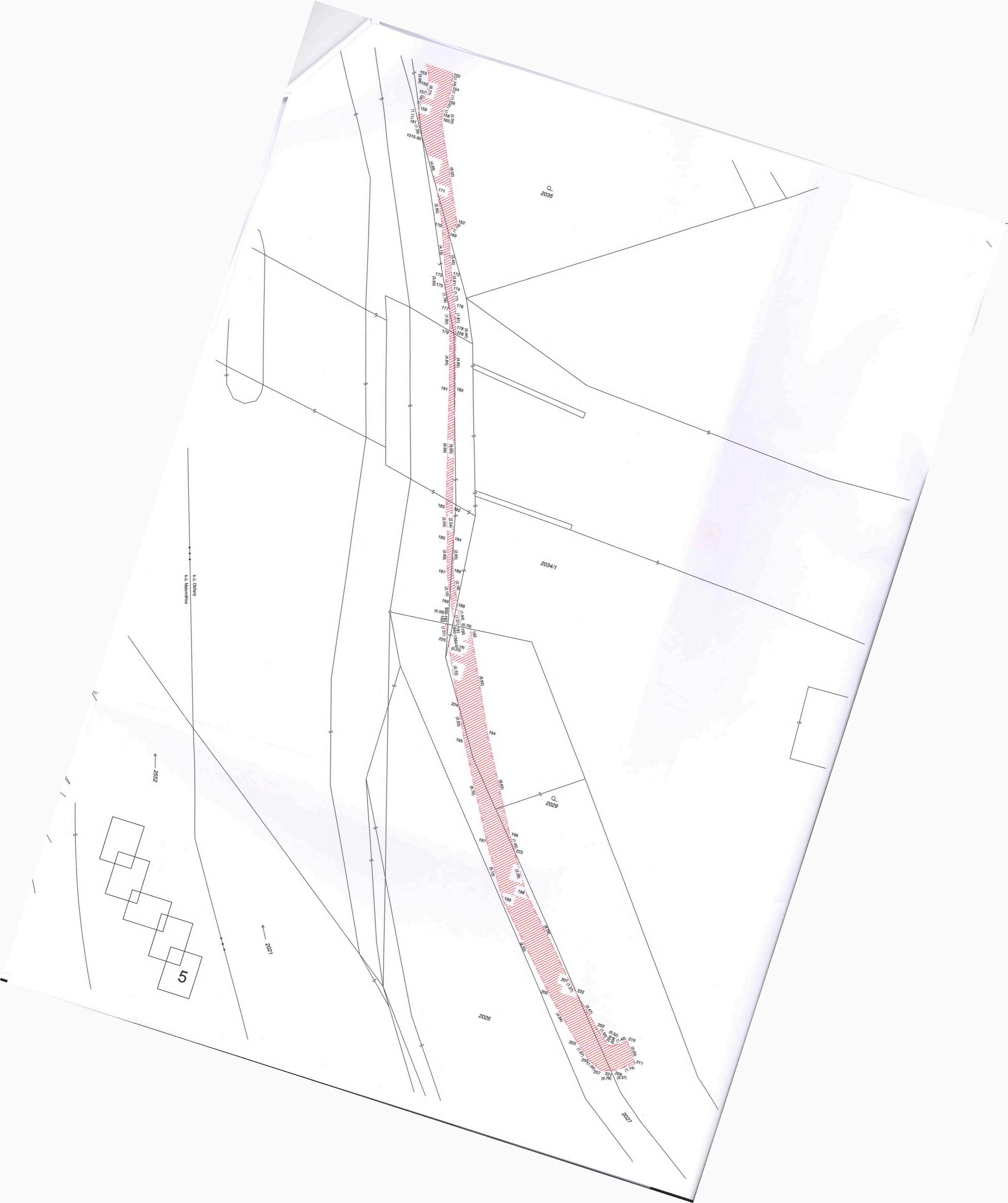
1896/2

4

Q  
2035

1015-90





Q  
2035

2034/1

Q  
2029

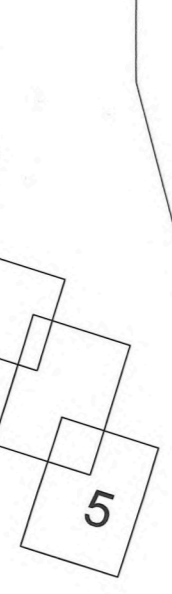
2026

2027

K.A. Othman  
K.A. Mahmoud

← 2552

← 2021





## Seznam souřadnic (S-JTSK):

Souřadnice pro zápis do KN

Číslo bodu	Y	X	kk	Poznámka
730-8	594092.22	1157577.58	3	
930-162	593874.01	1157839.31	3	
930-3046	593928.95	1157729.64	3	
930-3047	593925.22	1157733.41	3	
930-3049	593953.81	1157704.60	3	
930-3118	594093.42	1157565.98	3	
930-3119	594094.47	1157566.56	3	
930-3120	594095.77	1157566.92	3	
940-1261	594068.87	1157598.24	6	
940-1364	593873.62	1157839.27	6	
966-142	593948.75	1157709.72	3	
967-6	593965.44	1157695.37	3	
967-15	593977.04	1157686.54	3	
967-17	593984.95	1157680.61	3	
967-18	593986.07	1157679.77	3	
967-27	594043.34	1157628.19	3	
967-134	594056.48	1157613.38	3	
967-136	594067.79	1157599.56	3	
967-137	594043.63	1157627.86	3	
967-141	594033.45	1157639.31	3	
967-160	594023.37	1157650.23	3	
967-161	594022.64	1157650.91	3	
967-162	594011.15	1157660.20	3	
967-209	594000.25	1157668.80	3	
967-213	593935.14	1157722.69	3	
968-6	594076.63	1157588.95	3	
968-7	594084.17	1157579.81	3	
968-9	594088.57	1157574.44	3	
968-38	594088.29	1157574.09	3	
968-174	594069.78	1157597.14	3	
968-188	594068.08	1157599.22	3	
1015-90	593888.20	1157801.50	3	
1	594089.85	1157560.41	3	
2	594088.57	1157562.48	3	
3	594091.36	1157566.15	3	
4	594093.67	1157568.90	3	
5	594089.17	1157572.59	3	
6	594088.88	1157572.08	3	
7	594088.31	1157571.55	3	
8	594087.20	1157569.93	3	
9	594098.52	1157567.37	3	
11	594090.88	1157578.72	3	
12	594089.97	1157574.93	3	
13	594092.39	1157577.43	3	
14	594088.74	1157576.52	3	
15	594088.48	1157576.78	3	
16	594088.04	1157577.94	3	
18	594087.31	1157579.20	3	
19	594080.65	1157583.04	3	
20	594081.31	1157582.28	3	
21	594081.79	1157582.70	3	
22	594081.15	1157583.47	3	
23	594085.90	1157580.51	3	
24	594082.31	1157584.52	3	
25	594073.49	1157595.05	3	
26	594072.47	1157596.10	3	
27	594070.91	1157597.79	3	
28	594071.34	1157597.06	3	
29	594068.52	1157601.07	3	
30	594070.03	1157595.90	3	
31	594070.69	1157595.15	3	
32	594071.12	1157595.54	3	
33	594070.48	1157596.30	3	
34	594063.86	1157606.72	3	
35	594061.23	1157609.79	3	
36	594060.34	1157610.96	3	
37	594058.58	1157612.95	3	
38	594057.57	1157613.98	3	
39	594053.63	1157618.39	3	
40	594050.57	1157621.83	3	
41	594048.23	1157624.31	3	
42	594046.94	1157625.92	3	
43	594043.17	1157630.29	3	
44	594040.91	1157633.35	3	
45	594039.52	1157634.82	3	
46	594038.43	1157636.20	3	
47	594038.44	1157632.49	3	
48	594037.78	1157633.24	3	
49	594039.04	1157633.02	3	
50	594038.38	1157633.77	3	
51	594035.99	1157638.35	3	
52	594031.40	1157643.48	3	
53	594030.01	1157645.32	3	
54	594025.09	1157650.66	3	
55	594020.41	1157655.15	3	
56	594015.66	1157659.22	3	
57	594012.70	1157661.51	3	
58	594009.29	1157664.49	3	
59	594010.05	1157660.51	3	
60	594010.82	1157659.86	3	

## Seznam souřadnic (S-JTSK):

Souřadnice pro zápis do KN

Číslo bodu	Y	X	kk	Poznámka
61	594010.35	1157660.83	3	
62	594008.03	1157662.93	3	
63	594005.50	1157667.35	3	
65	594000.14	1157671.44	3	
66	593999.36	1157671.66	3	
67	593998.52	1157672.69	3	
68	593994.89	1157675.48	3	
69	593988.15	1157680.88	3	
70	593984.45	1157683.43	3	
71	593981.87	1157685.53	3	
72	593980.96	1157686.10	3	
73	593978.00	1157688.35	3	
74	593975.98	1157690.10	3	
75	593975.55	1157690.31	3	
76	593974.86	1157688.42	3	
77	593974.47	1157688.63	3	
78	593972.05	1157693.08	3	
79	593970.83	1157691.48	3	
80	593966.38	1157697.13	3	
81	593964.83	1157698.42	3	
82	593963.97	1157698.96	3	
83	593963.05	1157700.04	3	
84	593961.85	1157701.10	3	
89	593961.46	1157698.17	3	
90	593961.31	1157698.90	3	
91	593960.65	1157699.50	3	
92	593958.50	1157700.89	3	
93	593959.68	1157702.51	3	
94	593954.16	1157707.04	3	
95	593950.69	1157710.36	3	
96	593947.66	1157712.93	3	
97	593943.63	1157716.90	3	
98	593941.18	1157719.15	3	
99	593938.75	1157721.85	3	
100	593937.62	1157722.81	3	
101	593932.63	1157727.87	3	
102	593928.67	1157733.05	3	
104	593927.39	1157735.10	3	
105	593925.87	1157735.31	3	
106	593927.02	1157731.92	3	
107	593926.38	1157733.13	3	
109	593924.23	1157736.63	3	
110	593922.95	1157735.09	3	
111	593922.65	1157738.05	3	
112	593921.17	1157736.69	3	
113	593919.61	1157742.18	3	
114	593917.97	1157741.04	3	
115	593918.35	1157744.16	3	
116	593916.63	1157743.14	3	
117	593916.04	1157748.07	3	
118	593914.26	1157747.13	3	
119	593914.04	1157752.17	3	
120	593912.20	1157751.39	3	
121	593913.79	1157752.88	3	
122	593911.87	1157752.32	3	
123	593913.55	1157753.96	3	
124	593911.51	1157753.92	3	
125	593913.73	1157754.98	3	
126	593911.73	1157755.18	3	
127	593913.77	1157756.34	3	
128	593911.77	1157756.48	3	
129	593913.94	1157757.76	3	
130	593911.91	1157757.62	3	
131	593913.69	1157758.71	3	
132	593911.83	1157757.89	3	
133	593911.74	1157761.76	3	
134	593910.10	1157760.60	3	
135	593910.01	1157763.94	3	
136	593908.39	1157762.78	3	
137	593906.95	1157768.47	3	
138	593904.56	1157768.82	3	
139	593906.55	1157769.35	3	
140	593904.31	1157769.33	3	
141	593906.03	1157770.35	3	
142	593902.40	1157772.16	3	
143	593904.02	1157773.34	3	
144	593900.12	1157775.23	3	
145	593901.76	1157776.37	3	
146	593899.15	1157776.68	3	
147	593900.83	1157777.76	3	
148	593891.31	1157789.45	3	
149	593893.05	1157790.45	3	
150	593888.68	1157793.62	3	
151	593890.40	1157794.64	3	
152	593887.45	1157795.74	3	
153	593889.31	1157796.52	3	
154	593887.15	1157796.84	3	
155	593889.13	1157797.18	3	
156	593887.07	1157798.01	3	
157	593889.07	1157797.95	3	

## Seznam souřadnic (S-JTSK):

Souřadnice pro zápis do KN

Číslo bodu	Y	X	kk	Poznámka
158	593887.20	1157799.12	3	
159	593889.23	1157799.26	3	
160	593887.03	1157799.80	3	
161	593888.95	1157800.33	3	
162	593883.30	1157807.46	3	
164	593904.57	1157768.00	3	
165	593905.08	1157767.14	3	
168	593905.64	1157766.86	3	
169	593883.70	1157808.49	3	
170	593884.45	1157807.96	3	
171	593885.66	1157805.44	3	
172	593882.41	1157811.69	3	
173	593882.89	1157811.85	3	
174	593882.16	1157812.56	3	
175	593882.62	1157812.74	3	
176	593881.33	1157814.12	3	
177	593881.79	1157814.32	3	
178	593880.76	1157815.84	3	
179	593881.18	1157816.14	3	
180	593879.23	1157820.70	3	
181	593879.73	1157820.76	3	
182	593876.59	1157829.93	3	
183	593877.07	1157830.07	3	
184	593875.71	1157832.31	3	
185	593876.19	1157832.45	3	
186	593874.90	1157835.04	3	
187	593875.36	1157835.22	3	
188	593873.55	1157837.92	3	
189	593874.03	1157838.08	3	
190	593872.89	1157839.20	6	
191	593873.43	1157839.25	6	
192	593872.10	1157839.12	6	
193	593874.24	1157839.33	3	
194	593868.14	1157847.00	3	
195	593869.90	1157847.96	3	
196	593863.85	1157854.49	3	
197	593865.57	1157855.51	3	
198	593861.22	1157858.54	3	
199	593862.78	1157859.80	3	
200	593857.04	1157865.84	3	
201	593855.64	1157864.40	3	
202	593852.13	1157867.58	3	
203	593853.45	1157869.08	3	
204	593850.95	1157868.55	3	
205	593852.01	1157870.27	3	
206	593850.64	1157868.61	3	
207	593850.81	1157870.78	3	
209	593849.72	1157		