

Dodatek č. 1
ke smlouvě o poskytování licencí k užití SW a souvisejících služeb

uzavřené dne 27.2.2020
mezi těmito smluvními stranami

1. nabyvatelem zák. číslo 10705

Krkonošské gymnázium a Střední odborná škola
Komenského 586
54301 Vrchlabí

IČ: 60153245

zastoupení ve věcech smluvních:

Mgr. Martin Vlášek

a

2. poskytovatelem

Veřejná informační služba, spol. s r.o.
Plzeň, Farského 638/14, okres Plzeň-město, PSČ 326 00
bankovní spojení: [redacted]
telefon: [redacted]
IČ: 45330344
DIČ: CZ 45330344
Obch. rejstřík: Krajský soud v Plzni, oddíl C, vložka 1561
zastoupení ve věcech smluvních:
[redacted] na základě plné moci

Článek I.

Předmět dodatku

1. Tento dodatek mění přílohu číslo 3, která je součástí původní smlouvy. Nová příloha je nedílnou součástí tohoto dodatku.

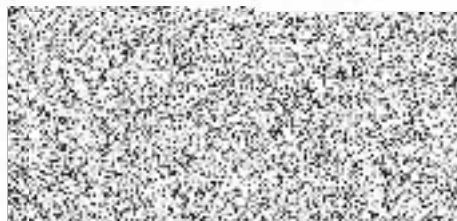
Článek II.

Další ujednání

1. Všechna ostatní ustanovení a přílohy předmětné smlouvy zůstávají nadále v platnosti.

Za poskytovatele:

Za nabyvatele:



V Plzni

dne 5.3.2021

Příloha č.3

Smlouvy o poskytování licencí k užití SW a souvisejících služeb Rozsah smlouvy - soupis SW licencí a servisních služeb

Zákaznické číslo 7254

Krkonošské gymnázium a SOŠ

Horská 309, Hostinné

Rozsah SW

	<i>Programové vybavení</i>
	• Organizace
390-091000	• Organizace
	• Řídící moduly
380-000190	• síťový modul
380-002010	• 1 aktivní datová oblast
380-021000	• mod. Banka
380-021200	• mod. Plátce DPH
	• Stravné - PC 1
330-000030	• Stravné bez omezení počtu osob
330-001800	• mod. Prodej zboží - bufet
330-002070	• Strava.cz objednávání do 1000 osob
330-002900	• mod. Výdej stravy ON-LINE S4
330-003450	• mod. Objednávání a Výdej na ID média
	• MSklad - PC 1
350-010050	• MSklad bez omezení na inv.
350-011400	• modul Střediskové hospodaření (Sklad bufetu)
350-011300	• modul Receptury a normování
350-011500	• modul Finanční bilance
350-011600	• modul Spotřební koš
	• Otvírač - PC 2
370-040030	• Otvírač dveří bez omezení počtu os.
370-040300	• mod. Kategorie
370-040500	• mod. Časové zóny

Rozsah smlouvy

obj. číslo	popis	mn.	m.j.
	• Software		
390-095150	• Licenční sml. na SW - roční paušál	1	ks
390-095120	• zakázkové úpravy - roční paušál	1	ks
	• Služby		
800-095411	• preventivně servisní návštěva 1	2	hod
800-096520	• vzdálená servisní podpora 2,0 hod.	1	ks
800-095110	• pohotovost VSP: 4h / na místě: 1den	1	ks
	zvýhodněné servisní sazby Ano		

Roční paušální poplatek činí 30.000,- Kč bez DPH.

Datum podpisu 5.3.2021



Za poskytovatele



Za nabyvatele