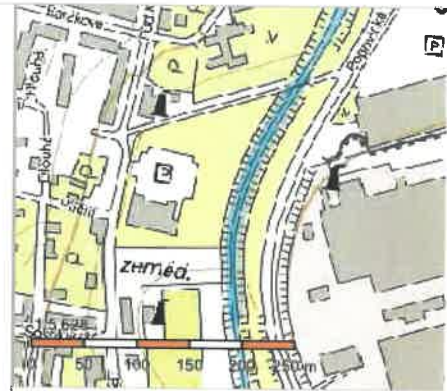


## Informace o pozemku

Parcelní číslo:	<a href="#">1313/8</a>
Obec:	<a href="#">Jičín [572659]</a>
Katastrální území:	<a href="#">Jičín [659541]</a>
Číslo LV:	<a href="#">4165</a>
Výměra [m <sup>2</sup> ]:	3375
Typ parcely:	Parcela katastru nemovitostí
Mapový list:	DKM
Určení výměry:	Graficky nebo v digitalizované mapě
Způsob využití:	koryto vodního toku přirozené nebo upravené
Druh pozemku:	vodní plocha



## Vlastníci, jiní oprávnění

Vlastnické právo	Podíl
Česká republika,	
Právo hospodařit s majetkem státu	Podíl
Povodí Labe, státní podnik, Víta Nejedlého 951/8, Slezské Předměstí, 50003 Hradec Králové	

## Způsob ochrany nemovitosti

Nejsou evidovány žádné způsoby ochrany.

## Seznam BPEJ

Parcela nemá evidované BPEJ.

## Omezení vlastnického práva

Typ
Věcné břemeno (podle listiny)

## Jiné zápisy

Typ
Změna výměr obnovou operátu

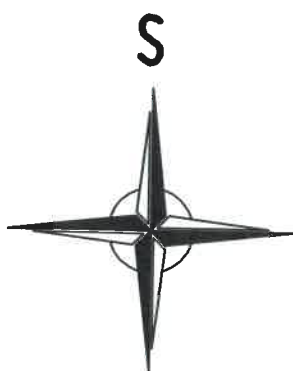
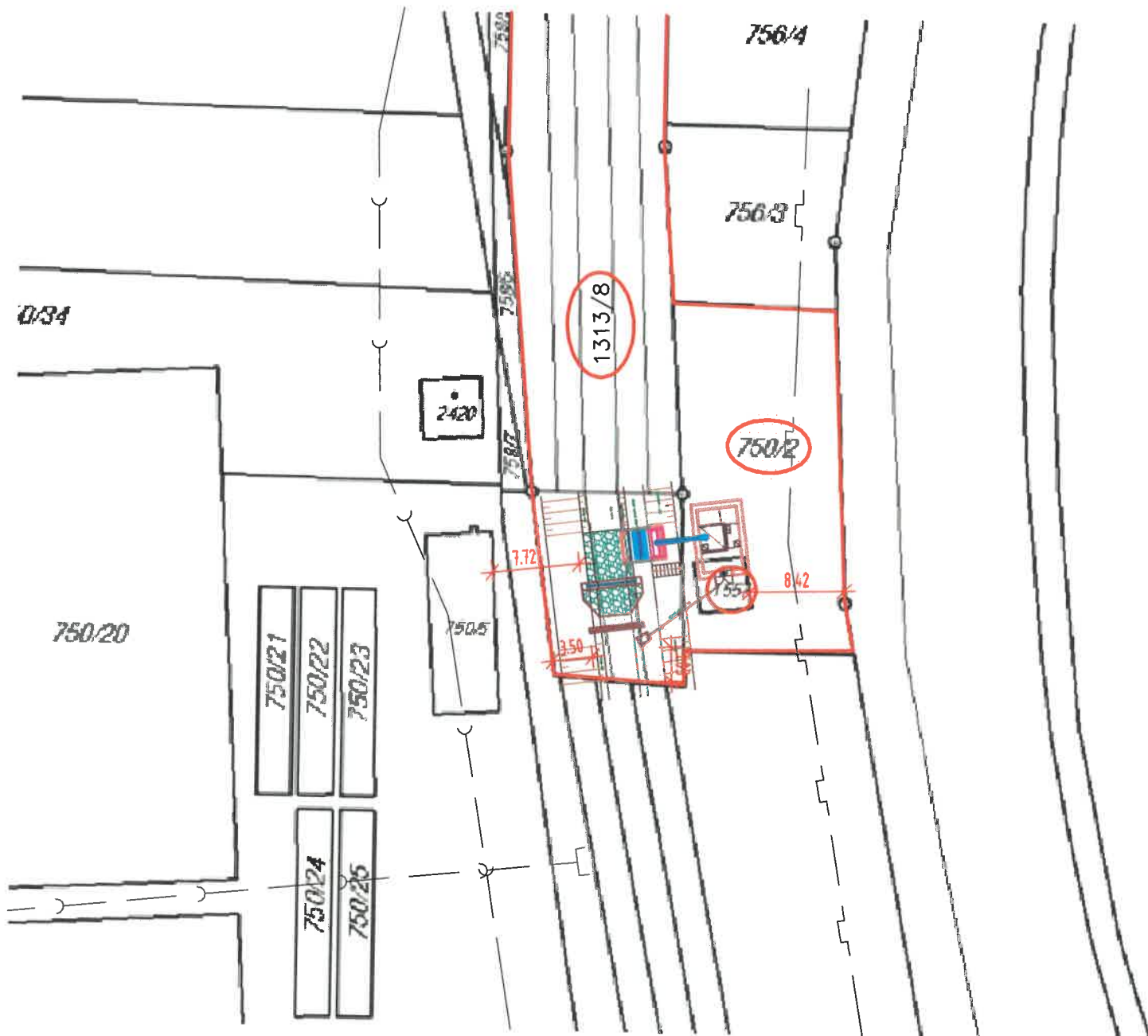
Řízení, v rámci kterých byl k nemovitosti zapsán cenový údaj

Nemovitost je v územním obvodu, kde státní správu katastru nemovitostí ČR vykonává [Katastrální úřad pro Královéhradecký kraj, Katastrální pracoviště Jičín](#)

Zobrazené údaje mají informativní charakter. Platnost k 08.06.2016 09:00:02.

© 2004 - 2016 [Český úřad zeměměřický a katastrální](#), Pod sídlištěm 1800/9, Kobylisy, 18211 Praha 8  
Podání určená katastrálním úřadům a pracovištím zasílejte přímo na [jejich e-mail adresu](#).

Verze aplikace: 5.3.2 build 0



**MK PR<sub>3</sub>FI**  
Hradec Králové s.r.o.

ZODPOVĚDNÝ PROJEKTANT: Martin Kalmus	Brněnská 700/25, 500 06 HK	
VYPRACOVAL: Martin Kalmus	IČO: 29003016	
INVESTOR: Seco GROUP a.s., Jungmannova 11, 506 48, Jičín	DIČ: CZ29003018	
AKCE:	tel: 604 340 631	
Oprava jezu a jímacího objektu na Cidlině v ř.km 75, 54 ve správě Povodí Labe s.p.	STUPEŇ: DSP	
	DATUM: 04/2016	
VÝKRES: KATASTRÁLNÍ SITUACE	MĚŘÍTKO: 1:500	
	Č. VÝKRESU: C.3	Č. PARÉ: