

Dodatek č. 1 ke Smlouvě číslo: 30007

Krajské ředitelství policie Středočesk. kraje

IČ: 75151481, se sídlem Na Baních 1535, Praha

DIČ: CZ75151481

Zastoupená: *MILOSLAV BROŽ; VEDOUcí ODDELENI SPRÁVY NEHOUITÉHO PATETKU*Kontaktní osoba: *ZDENKA VOTTOVA*e-mail: 

(dále jen jako „Objednatel“)

a

Technické služby města Příbrami, příspěvková organizace

IČ: 00068047 se sídlem 261 01 Příbram, U Kasáren 6.

IČZ: CZS00652



(dále jen jako „Dodavatel“)

uzavírají dnešního dne, měsíce a roku tento dodatek č. 1 ke smlouvě 30007 (dále též smlouva):

I. Tímto dodatkem se doplňují a mění následující ustanovení smlouvy:A) Vymezení názvu smlouvy (Smlouvu o zabezpečení svozu odpadu podobného komunálnímu odpadu) se nahrazuje slovy **Smlouva o zabezpečení svozu komunálního odpadu**

B) Čl. I. bod 1.1 smlouvy se nahrazuje následujícím odstavcem

1.1. Předmětem smlouvy je pravidelný odvoz komunálního odpadu z činnosti právnických osob a fyzických osob oprávněných k podnikání kat. č. 200301 (směsný komunální odpad), včetně složek z odděleného sběru: 200101 (papír a lepenka), 200139 (plasty) prováděný pro objednatele od objektů, ve kterých provozuje svoji činnost, nebo ze shromážděvacích míst stanovených městem.

C) Čl. III. bod 3.3 smlouvy se nahrazuje odstavcem

3.3. V případě narušení sběru připravovanými opatřeními (stavební činnost ap.), které vykonává Objednatel, informovat Dodavatele nejméně 1 týden před jejich realizací a dohodnout náhradní řešení sběru v daném místě. V případě, že tak neučiní, proběhne náhradní svoz až v dalším pravidelném termínu.

D) Čl. III. bod 3.7 smlouvy se nahrazuje odstavcem

3.7 Zajistit dostatečný počet sběrných nádob v odpovídajícím množství dle charakteru a množství produkovaného odpadu obvykle vznikající při provozované činnosti.

E) Čl. IV bod 4.3 smlouvy se nahrazuje odstavcem

4.3 Objednatel je povinen udržovat pronajaté zařízení v dobrém technickém stavu a zajistit je proti poškození, zničení nebo odcizení. Po uplynutí pronájmu musí být pronajaté zařízení předáno dodavateli bez znehodnocení či nadměrného opotřebení, které neodpovídá povaze určení věci. Za znehodnocení či nadměrné opotřebení pronajatých nádob se nepovažuje poškození vzniklé činnosti dodavatele.

F) Čl. V. bod 5.2, čl. V. bod 5.3, čl. V bod 5.4 a čl V bod 5.8 smlouvy se nahrazují odstavci

5.2 Vyúčtování za provedené služby bude provedeno zhotovitelem 2x za rok vždy za pololetí. Dodavatel k tomu předloží Objednateli daňový doklad (fakturu), není-li dohodnuto jinak.

5.3 Dodavatel může jednostranně zvýšit cenu služby úměrně k míře inflace publikované Českým statistickým úřadem. Základem bude cena služby stanovená ve smlouvě či v posledním dodatku. Změnu může provést 1x ročně nejpozději však do 1.3. daného roku. Nová cena bude účtována od měsíce, který následuje po měsíci oznámení změny ceny.

Originál předán na APO 4/3/2021



5.4 Objednatel se zavazuje, že neprodleně projedná změnu ceny i v průběhu kalendářního roku v případě podstatné změny rozhodujících položek jejich nákladů, které budou vyvolány např. změnou platných zákonných norem, změnou rozsahu poskytovaných služeb nebo změnou množství či složení odpadů nebo mimořádným růstem cen vstupních nákladů. Pravidelně vždy nejpozději do 31.1. aktuálního roku může dodavatel navrhnout objednateli změnu ceny.

5.8. Harmonogram obsluhy a typy nádob:

Místo svozu a typ nádoby	Období od - do	Počet	Cena za 1 ks	Celkem za měsíc
Žežická 498, Pb - svoz papíru - 1x týdně - 1100 l		3 ks	600,00	1 800,00
Žežická 498, Pb - svoz plastů - 1x týdně - 1100 l		4 ks	680,00	2 720,00
Milín - popelnice 1x týdně s náj.		4 ks	254,00	1 016,00
Brod střelnice - kont. 1x měsíc		1 ks	239,00	239,00
Žežická 498, Pb - kont. 1x týdně		1 ks	956,00	956,00
Žežická 498, Pb - kont. 1x týdně - s náj.		8 ks	1 141,00	9 128,00
Milín - svoz plastů - 1x 2 týdny - 1100 l		1 ks	340,00	340,00

G) Čl. VI. bod 6.3 smlouvy se nahrazuje odstavcem

6.3 V případě, že nedojde vlivem nepředvídatelných okolností (např. porucha sběrného vozidla) ke sběru sběrných nádob v předem dohodnutém sběrném dnu, dodavatel se zavazuje, že náhradní sběr bude zajištěn a proveden následující pracovní den.

H) Čl. VI. Bod 6.2 a bod 6.7 smlouvy se nahrazují odstavci

6.2 Dodavatel může smlouvu vypovědět v případě, že bude Objednatel v prodlení s úhradou ceny za poskytnuté služby, delším než 14 dní. Výpovědní doba je měsíční a počne běžet prvního dne měsíce následujícího po měsíci, ve kterém byla výpověď odeslána Dodavatelem na adresu Objednatele, která je uvedena ve smlouvě.

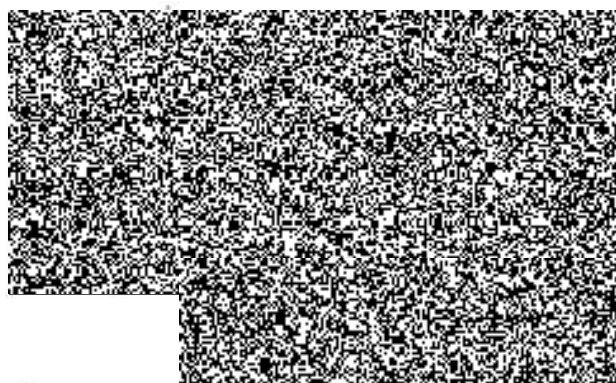
6.7 Objednatel musí zajistit umístění sběrných nádob na směsný komunální odpad v den sběru a přepravy na veřejném prostranství tak, aby byla umožněna snadná a bezpečná manipulace se sběrovými nádobami v době jejich vyprazdňování bez narušení plynulosti poskytované služby. Jsou-li nádoby umístěny na obtížně dostupných místech či v uzavřených areálech, je objednatel povinen nádoby zpřístupnit v den svozu a zajistit sjízdnost komunikací, které nejsou ve správě Technických služeb. Pokud tak neučiní, svoz sběrných nádob se uskuteční až v následujícím pravidelném termínu svozu bez nároku na náhradní svoz.

I) Ostatní články smlouvy zůstávají nezměněné.

III. Dodatek ke smlouvě nabývá platnosti dnem podpisu oběma smluvními stranami a účinnosti dnem uveřejnění prostřednictvím registru smluv dle zákona č. 340/2015 Sb., o registru smluv s výpovědní lhůtou 3 měsíce. Obě strany prohlašují, že jsou si vědomy skutečnosti, že tento dodatek podléhá uveřejnění v ISRS dle zákona č. 340/2015 Sb., o registru smluv a souhlasí se zveřejněním údajů obsažených v dodatku ke smlouvě. Smluvní strany se dohodly, že uveřejnění prostřednictvím registru smluv zajistí Dodavatel.

Smluvní strany prohlašují, že se podmínkami tohoto dodatku na základě vzájemné dohody řídily již ode dne dojednání podmínek dodatku (od 1. 1.) a veškerá svá vzájemná plnění poskytnutá ode dne dojednání obsahu dodatku do dne nabytí účinnosti tohoto dodatku považují za plnění poskytnutá podle tohoto dodatku.

PRAZE
V Příbrami dne.....- 3.-03- 2021



ZÁKLADNÍ POPIS ODPADU

ve smyslu zákona č. 185/2001Sb. v platném znění a prováděcích předpisů

ID číslo smlouvy / číslo základního popisu:	Jméno odpov. pracovníka dle smlouvy:
---	--------------------------------------

1. IDENTIFIKACE DODAVATELE (PŮVODCE) ODPADU

1.1 Identifikační údaje dodavatele (původce) odpadu	1.2 Název a adresa provozovny, kde odpad vznikl
Krajské ředitelství policie Středočeského kraje Na Baních 1535 15600 Praha-Zbraslav IČO: 75151481	Krajské ředitelství policie Středočeského kraje Žežická 498 26101 Příbram IČZ/IČP: 159

2. ZÁKLADNÍ INFORMACE O ODPADU

2.1 Název odpadu	Plasty		
2.2 Upřesnění	ODPAD Z KANCELÁŘÍ		
2.3 Katalogové číslo	200139	2.4 Kategorie odpadu	0
2.5 Nebezpečné vlastnosti odpadu	Nejsou		
2.6 Popis vzniku odpadu	vytříděný plast z provozovny, který nevznikl vlastní výrobní činností (200139)		
2.7 Předpokládané množství odpadu v jedné dodávce	0,160 tun		
2.8 Předpokládaná četnost dodávek odpadu shodných vlastností			
2.9 Předpokládané množství odpadu dodaného do zařízení za rok	2 tun		

Kapitoly 3-5 nejsou ve zjednodušeném základním popisu obsaženy.

6. ZÁVĚREČNÁ USTANOVENÍ

6.1 Čestné prohlášení původce (dodavatele) odpadu	6.2 Poznámky a další ujednání
Čestně prohlašuji že: - informace v tomto základním popisu odpadu jsou pravdivé a úplné, přičemž původce odpadu je zodpovědný za všechny škody vzniklé provozovateli zařízení v případě uvedení neúplných nebo nesprávných informací; - odpad neobsahuje odpady zakázané ukládat na skládku (viz.6.1 stručného návodu) a uvedené informace v ZPO se vztahují na všechny dodávky, v případě změny složení odpadu bezprostředně informuji provozovatele zařízení	Na základě úsudku prohlašuji, že výhřevnost uvedeného odpadu je vyšší/níží než 6,5 MJ/kg v sušině odpadu

Dodavatel (původce) odpadu	Provozovatel zařízení
Razítko a podpis 3. 03. 2021 NIKOLCAV PROS	Razítko a podpis Převzal dne:

ZÁKLADNÍ POPIS ODPADU

ve smyslu zákona č. 185/2001Sb. v platném znění a prováděcích předpisů

ID číslo smlouvy / číslo základního popisu:

Jméno odpov. pracovníka dle smlouvy:

1. IDENTIFIKACE DODAVATELE (PŮVODCE) ODPADU

1.1 Identifikační údaje dodavatele (původce) odpadu

1.2 Název a adresa provozovny, kde odpad vznikl

Krajské ředitelství policie Středočeského kraje
Na Baních 1535
15600 Praha-Zbraslav
IČO: 75151481

Krajské ředitelství policie Středočeského kraje
Žežická 498
26101 Příbram
IČZ/IČP: 1 59

2. ZÁKLADNÍ INFORMACE O ODPADU

2.1 Název odpadu

Směsný komunální odpad

2.2 Upřesnění

ODPAD Z KANCELARÍ

2.3 Katalogové číslo

200301

2.4 Kategorie odpadu

0

2.5 Nebezpečné vlastnosti odpadu

Nejsou

2.6 Popis vzniku odpadu

odpad z provozovny, který nevznikl vlastní výrobní činností (200301)

2.7 Předpokládané množství odpadu v jedné dodávce

3 tun

2.8 Předpokládaná četnost dodávek odpadu shodných vlastností

2.9 Předpokládané množství odpadu dodaného do zařízení za rok

36 tun

Kapitoly 3-5 nejsou ve zjednodušeném základním popisu obsaženy.

6. ZÁVĚREČNÁ USTANOVENÍ

6.1 Čestné prohlášení původce (dodavatele) odpadu

6.2 Poznámky a další ujednání

Čestně prohlašuji že:

- informace v tomto základním popisu odpadu jsou pravdivé a úplné, přičemž původce odpadu je zodpovědný za všechny škody vzniklé provozovateli zařízení v případě uvedení neúplných nebo nesprávných informací;
- odpad neobsahuje odpady zakázané ukládat na skládku (viz.6.1 stručného návodu) a uvedené informace v ZPO se vztahují na všechny dodávky, v případě změny složení odpadu bezprostředně informuji provozovatele zařízení

Na základě úsudku prohlašuji, že výhřevnost uvedeného odpadu je vyšší/nížší než 6,5 MJ/kg v sušině odpadu

Dodavatel (původce) odpadu

Provozovatel zařízení

Razítko a podpis

3. 03. 2021

Razítko a

DĚLOSLAV PROZ
VEDOUcí ODDĚLENÍ SPRÁVY NEKMOVITĚHO
MAJETKU

Převzal dne:

ZÁKLADNÍ POPIS ODPADU

ve smyslu zákona č. 185/2001Sb. v platném znění a prováděcích předpisů

ID číslo smlouvy / číslo základního popisu:

Jméno odpov. pracovníka dle smlouvy:

1. IDENTIFIKACE DODAVATELE (PŮVODCE) ODPADU

1.1 Identifikační údaje dodavatele (původce) odpadu

Krajské ředitelství policie Středočeského kraje
Na Baních 1535
15600 Praha-Zbraslav
IČO: 75151481

1.2 Název a adresa provozovny, kde odpad vznikl

Krajské ředitelství policie Středočeského kraje
Žežická 498
26101 Příbram
IČZ/IČP: 159

2. ZÁKLADNÍ INFORMACE O ODPADU

2.1 Název odpadu

Papír a lepenka

2.2 Upřesnění

ODPAD Z KANCELÁŘI

2.3 Katalogové číslo

200101

2.4 Kategorie odpadu

0

2.5 Nebezpečné vlastnosti odpadu

Nejsou

2.6 Popis vzniku odpadu

vyříděný papír a lepenka z provozovny, který nevznikl vlastní výrobní činností (200101)

2.7 Předpokládané množství odpadu v jedné dodávce

0,35 tun

2.8 Předpokládaná četnost dodávek odpadu shodných vlastností

2.9 Předpokládané množství odpadu dodaného do zařízení za rok

4 tun

Kapitoly 3-5 nejsou ve zjednodušeném základním popisu obsaženy.

6. ZÁVĚREČNÁ USTANOVENÍ

6.1 Čestné prohlášení původce (dodavatele) odpadu

Čestně prohlašuji že:
- informace v tomto základním popisu odpadu jsou pravdivé a úplné, přičemž původce odpadu je zodpovědný za všechny škody vzniklé provozovateli zařízení v případě uvedení neúplných nebo nesprávných informací;
- odpad neobsahuje odpady zakázané ukládat na skládku (viz.6.1 stručného návodu) a uvedené informace v ZPO se vztahují na všechny dodávky, v případě změny složení odpadu bezprostředně informuji provozovatele zařízení

6.2 Poznámky a další ujednání

Na základě úsudku prohlašuji, že výhřevnost uvedeného odpadu je vyšší/nížší než 6,5 MJ/kg v sušině odpadu

Dodavatel (původce) odpadu

Provozovatel zařízení

Razítko a podpis

3. 03. 2021

Razítko a podpis

Převzal dne:



Technické služby města Příbrami p.o.
U Kasáren 6, 261 01 Příbram IV

ID datové schránky: 35xygyp

POLICIE ČESKÉ REPUBLIKY
Krajské ředitelství policie Středočeského kraje
odbor správy majetku

Došlo: 26 -02- 2021

Č. j. /CJ/.....

Počet listů: Přílohy:

VYŘIZUJE: Lenka Valíčková - [REDACTED]

DATUM: 17 -02- 2021

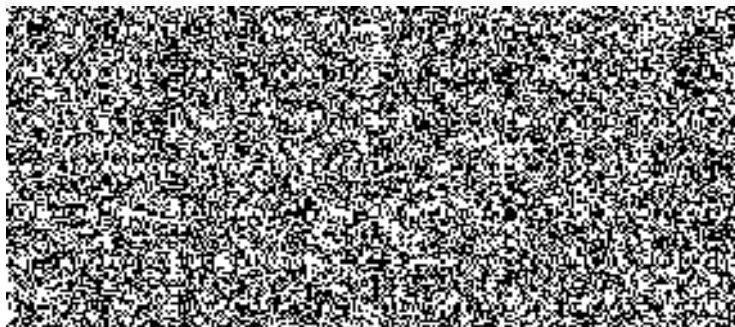
Oznámení o navýšení cen za svoz komunálního odpadu

1.1.2021 vstoupil v platnost nový zákon o odpadech, kterým bylo stanoveno navýšení poplatku obci, na jejímž území leží skládka z 500 Kč/t na 800 Kč/t. Z tohoto důvodu dochází též k navýšení cen za svoz komunálního odpadu o cca 20 %. Změny v zákoně a zkušenosti z provozu též vyžadují i úpravy stávajících smluv, které Vám budou v následujících dnech postupně rozesílány formou dodatků ke smlouvám.

Jednou z povinností původců odpadu je oznámení údajů o své osobě a údaje o odpadu, který provozovateli zařízení předává. Pokud jste dosud tak neučinili, **vyplňte prosím přiložený základní popis odpadu** s uvedením potřebných údajů a zašlete jej společně s podepsaným dodatkem ke smlouvě zpět. Dle dosud evidovaných druhů odpadů, které z Vašich provozoven svážíme, zasíláme pro zjednodušení již předvyplněné formuláře. Na webových stránkách [REDACTED] naleznete podrobný popis, jak základní popis odpadu dovyplnit – jedná se zejména o body 2.7 -2.9 a bod 6.2.

V případě, že neobdržíme zpět **podepsaný základní popis odpadu a dodatek ke smlouvě**, vyhrazujeme si právo odmítnout další dodávky odpadu s ohledem na nesplnění zákonných povinností původců odpadu.

S pozdravem



Přílohy : Dodatek ke smlouvě
Základní popis odpadu

IČ: 00068047, DIČ: CZ00068047, KB Příbram [REDACTED]