



## Dodatek č. 2 ke smlouvě č. S-6945/11/KK

uzavřený mezi smluvními stranami:

Česká republika – Hasičský záchranný sbor Jihočeského kraje

Pražská 52b, 370 04 České Budějovice

IČO: 70882835

DIČ: CZ70882835, není plátcem DPH

zástupce:

kontaktní osoba:

telefon:

jako **O b j e d n a t e l** (dále jen „Objednatel“) na straně jedné,

a

**Wolters Kluwer ČR, a.s.**

U Nákladového nádraží 3265/10

130 00 Praha 3

IČO: 63077639, DIČ: CZ63077639

zápis v obch. rejstříku v oddílu B, vložka č. 9659, u Městského soudu v Praze

zástupce:

mobil:

jako **p o s k y t o v a t e l** (dále jen „Poskytovatel“) na straně druhé

uzavírají na základě vzájemného ujednání podle zákona č. 89/2012 Sb., občanského zákoníku, ve znění pozdějších předpisů tento **dodatek č. 2 (dále jen „dodatek“) ke smlouvě č. S-6945/11/KK (dále jen „smlouva“)**.

### I.

#### Předmět plnění

Předmětem plnění podle tohoto dodatku je poskytnutí užívacích práv ke službě ASPI v níže uvedeném rozsahu. Plněním předmětu dodatku se rozumí zřízení přístupu k poskytovaným informacím uvedeným v příloze tohoto dodatku a jejich pravidelnou aktualizací. Objednatel se zavazuje řádně platit roční předplatné poskytované služby.

Aktualizací ASPI se rozumí doplnění změn, dodatků a úprav předplaceného obsahu služby a to především po novelizaci příslušných předpisů nebo nových vydání předplacených titulů autorského obsahu, pokud jsou předmětem aktualizace. Průběžnou aktualizací lze také doplňovat nebo upravovat funkce ASPI.

Nově budou licence definovány takto:

- 1. ASPI základ** – obsahující platformu ASPI, předpisy ČR a EU, Judikaturu ČR a SDEU, základní literaturu (důvodové zprávy, sborníky, věstníky, bulletiny, vybraná periodika)

#### **Autorský obsah:**

Specializace 2017: Daně a poplatky II., Doprava, Duševní vlastnictví, Elektronická komunikace a IT, Insolvence I., Katastr a zeměměřičství, Občanské právo hmotné a mezinárodní právo soukromé II., Občanské právo procesní, Ochrana osobních údajů (GDPR), Pojišťovnictví, Pracovní právo a sociální zabezpečení II., Právní a judikurní časopisy, Soudnictví a vězeňství  
Správní právo – obecné předpisy, Správní právo – zvláštní předpisy, Stavebnictví, Trestní právo I., Zdravotnictví a farmacie  
Ústavní právo, Účetnictví I., Veřejné zakázky a ochrana hospodářské soutěže II., Životní prostředí

Aplikace: Kalkulačky ČR

Typ licence: Cloud - víceuživatelský přístup ke vzdáleným datovým ASPI-serverům, počet uživatelů: 4

- 2. ASPI základ** – obsahující platformu ASPI, předpisy ČR a EU, Judikaturu ČR a SDEU, základní literaturu (důvodové zprávy, sborníky, věstníky, bulletiny, vybraná periodika)

Typ licence: Klient-server –lokální instalace, RA aktualizace dat, počet uživatelů: 16



### II.

#### Cena plnění a platební podmínky

1. Cena předmětu plnění smlouvy byla s ohledem na rozšíření předmětu smlouvy o nové tituly specifikované v čl. I. tohoto dodatku, v souladu s platnými právními předpisy sjednána dohodou stran a bez DPH činí:



b) Roční předplatné odborné výkladové literatury ASPI ve výši 49.768,- Kč + DPH.

2. Cena předmětu plnění sjednána v odst. 1 tohoto článku je splatna na základě faktury poskytovatele se splatností 30 dnů. Předplatné v prvním roce poskytování služby systému ASPI je fakturováno v poměrné výši za kalendářní rok po podpisu tohoto Dodatku, a to za období od účinnosti tohoto dodatku do 31.12.2018. Součástí fakturované částky za rok 2018 bude poměrná výše ceny dle dodatku č. 1, a to od 1.1.2018 do dne účinnosti dodatku č. 2.
3. Předplatné služby systému ASPI v dalších letech bude Poskytovatelem fakturováno Objednateli ve sjednaných termínech dle dodatku č. 1.

### III.

#### Čas plnění

Poskytovatel se zavazuje zřídit přístup ke službě systému ASPI s obsahem a typem podle článku I. do 10 pracovních dnů od podpisu Dodatku, nebude-li dohodnuto jinak.

### IV.

#### Ostatní ujednání

1. Dodatek nabývá platnosti dne podpisu stranou, která ji podepisuje jako druhá v pořadí a účinnosti dnem uveřejnění v registru smluv dle § 6 odst. 1 zákona č. 340/2015 Sb., o registru smluv, ve znění pozdějších předpisů Objednatelem. V případě nesplnění zákonné povinnosti zveřejnění smlouvy v registru smluv Objednatelem dle zákona č. 340/2015 Sb., o registru smluv, ve znění pozdějších předpisů nezaniká právo na náhradu vzniklé škody Poskytovateli. Minimální délka předplatného služby ASPI je 48 měsíců od uveřejnění smlouvy.
2. Při ukončení smlouvy z důvodu výpovědi Objednatelem, před uplynutím minimální doby předplatného, je Objednatel povinen uhradit smluvní pokutu ve výši odpovídající délce zbývajících minimálního předplatného uvedeného v této smlouvě.
3. Přístup ke službě ASPI je poskytován po celou dobu řádně uhrazeného předplatného. Již uhrazené předplatné nelze požadovat zpět.
4. Nedílnou součástí tohoto dodatku jsou Všeobecné obchodní podmínky Wolters Kluwer ČR, a.s. v platném znění (příloha č. 2). Objednatel podpisem této smlouvy potvrzuje, že se seznámil s jejich zněním a že je jako součást smluvního ujednání s Poskytovatelem přijímá.
5. Tento dodatek je vyhotoven ve dvou stejnopisech, každá smluvní strana obdrží po jednom vyhotovení.

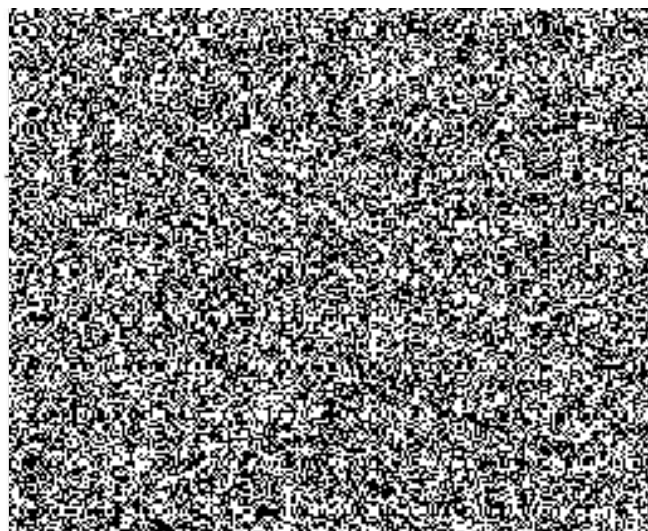
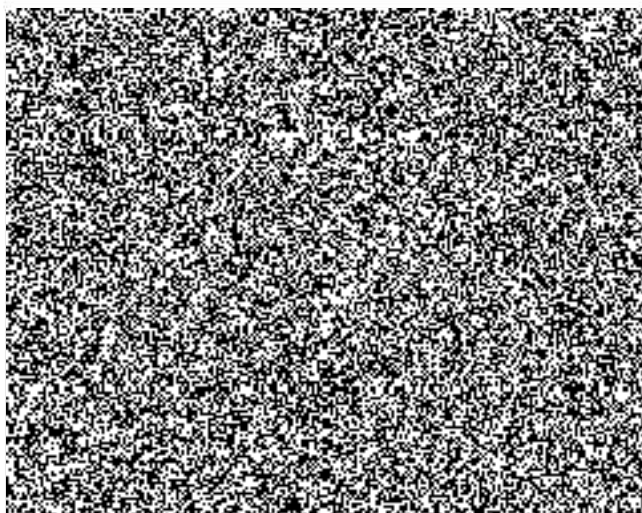
Příloha č. 1 – Obsah licencí ASPI

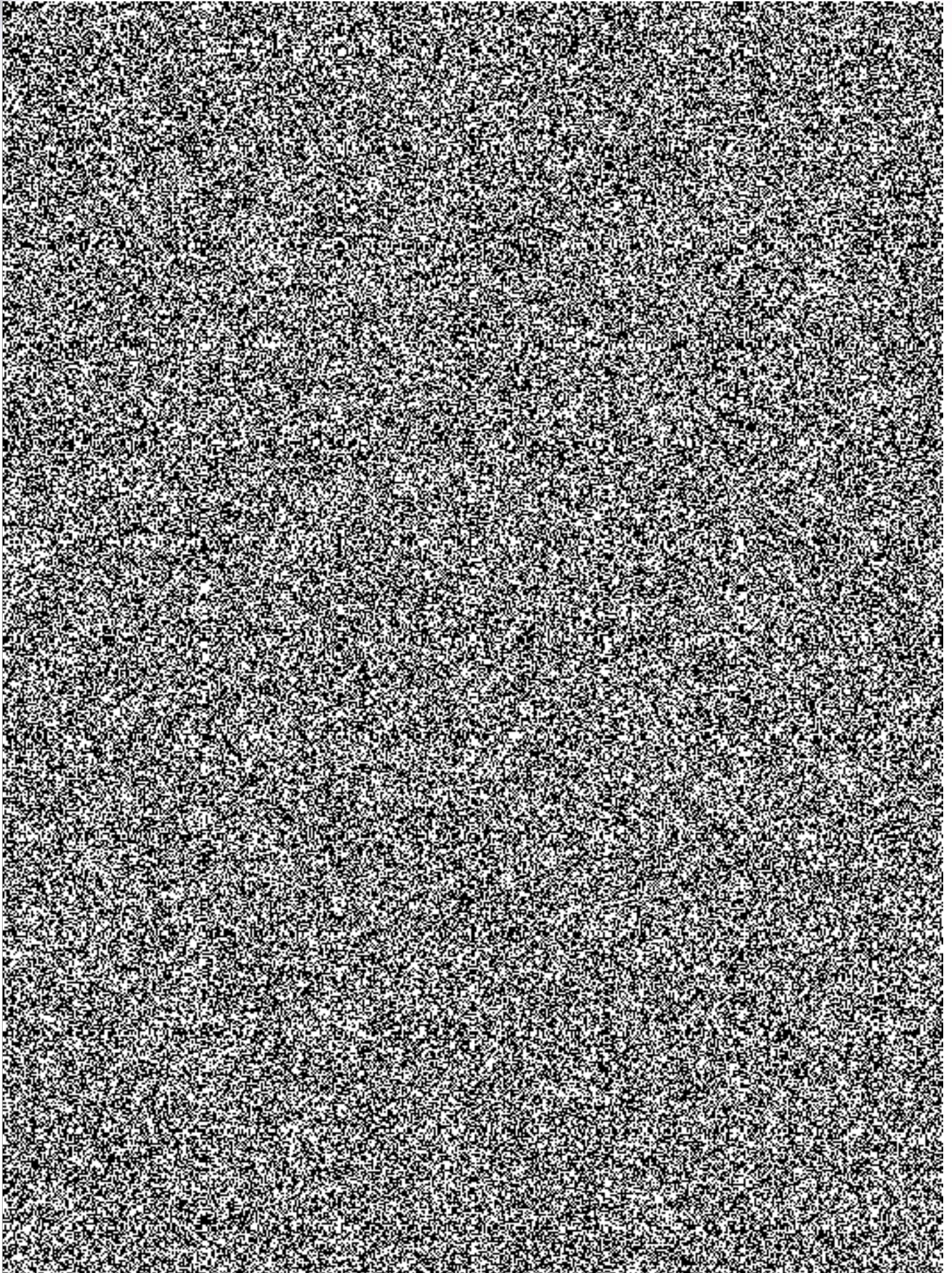
Příloha č. 2 – Všeobecné obchodní podmínky společnosti Wolters Kluwer ČR, a.s.

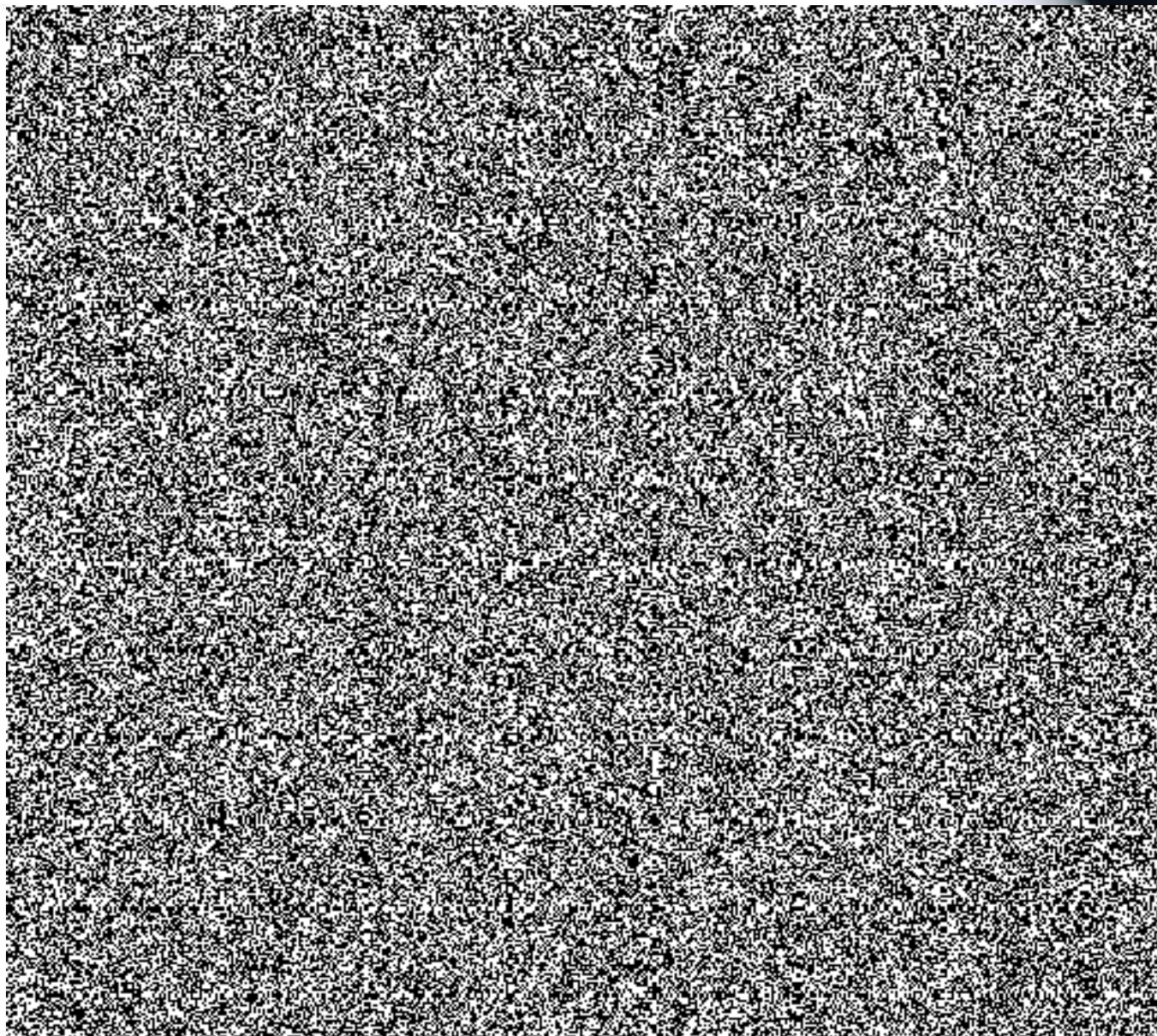
Příloha č. 3 – Plná moc zástupce Wolters Kluwer ČR, a.s.

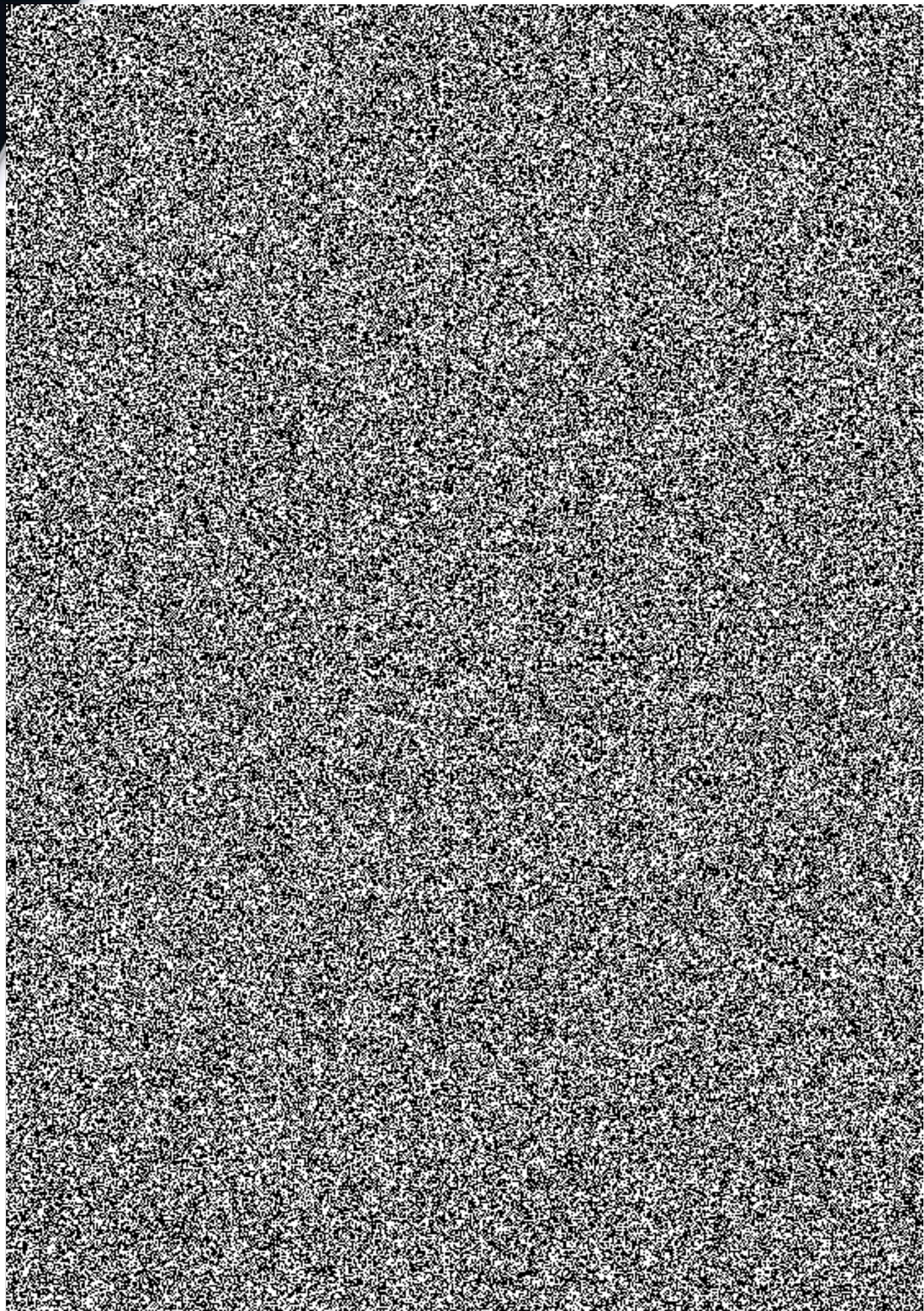
V Českých budějovicích , dne 21 -05- 2018

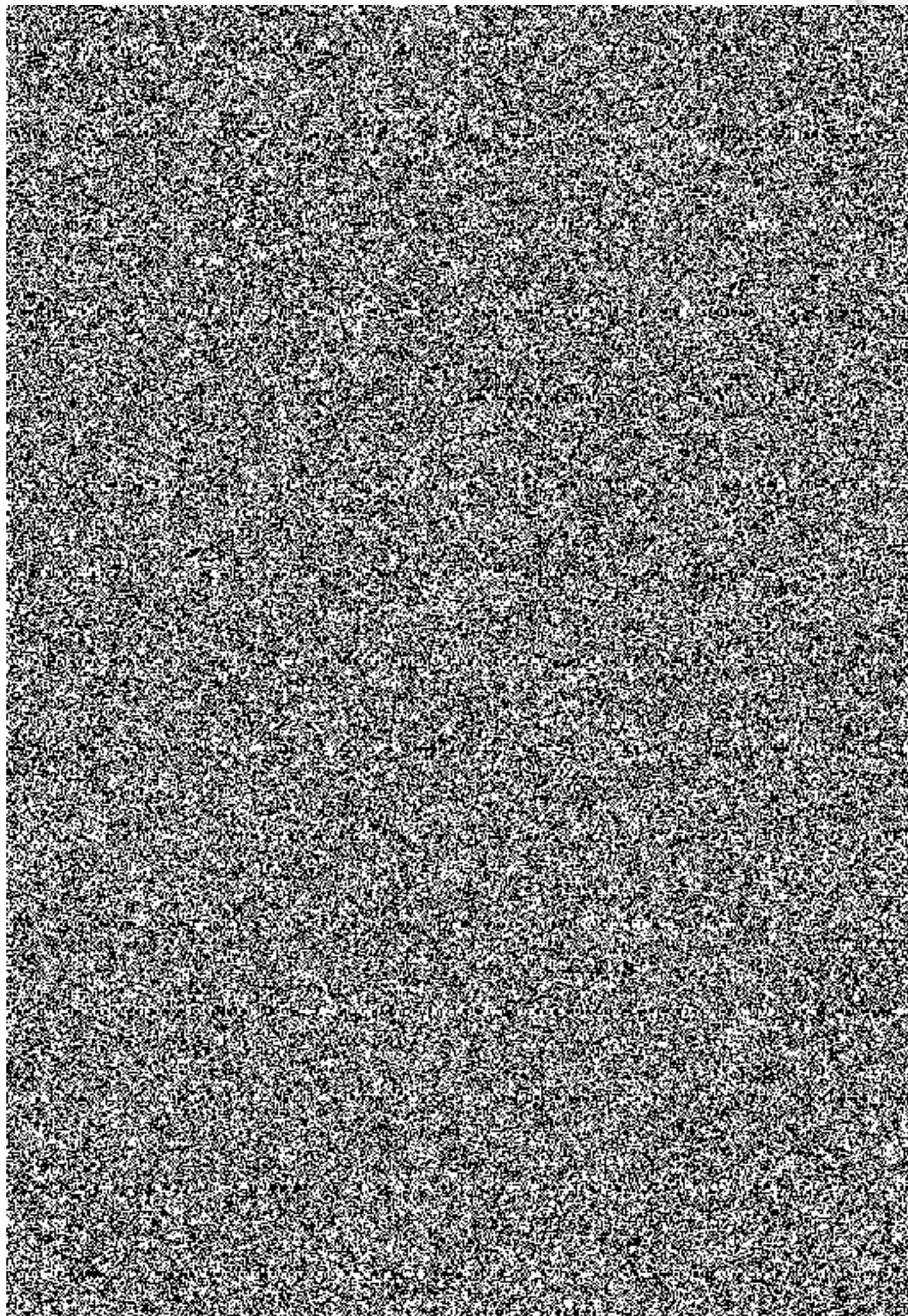
V Praze, dne 10.5.2018

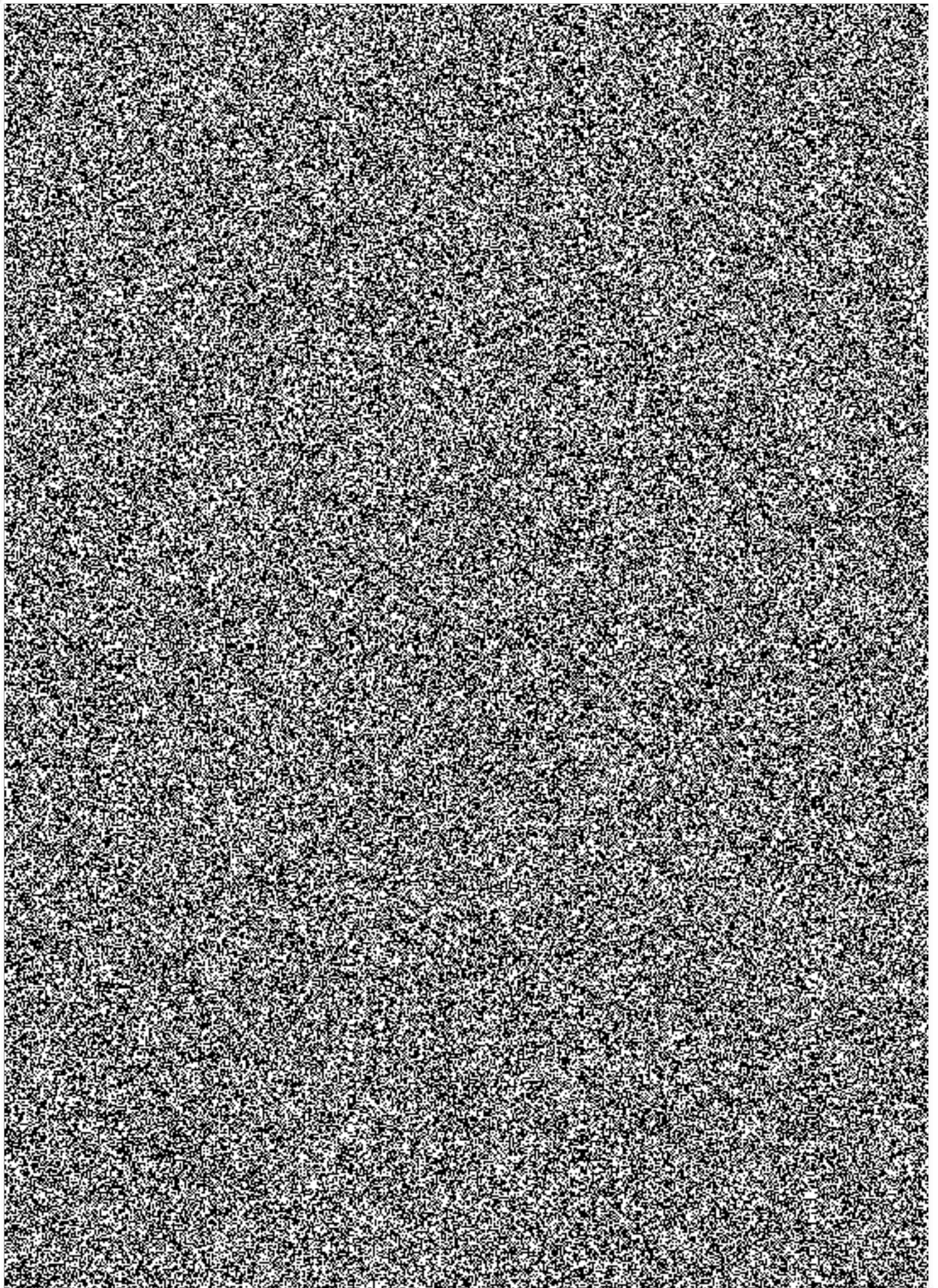


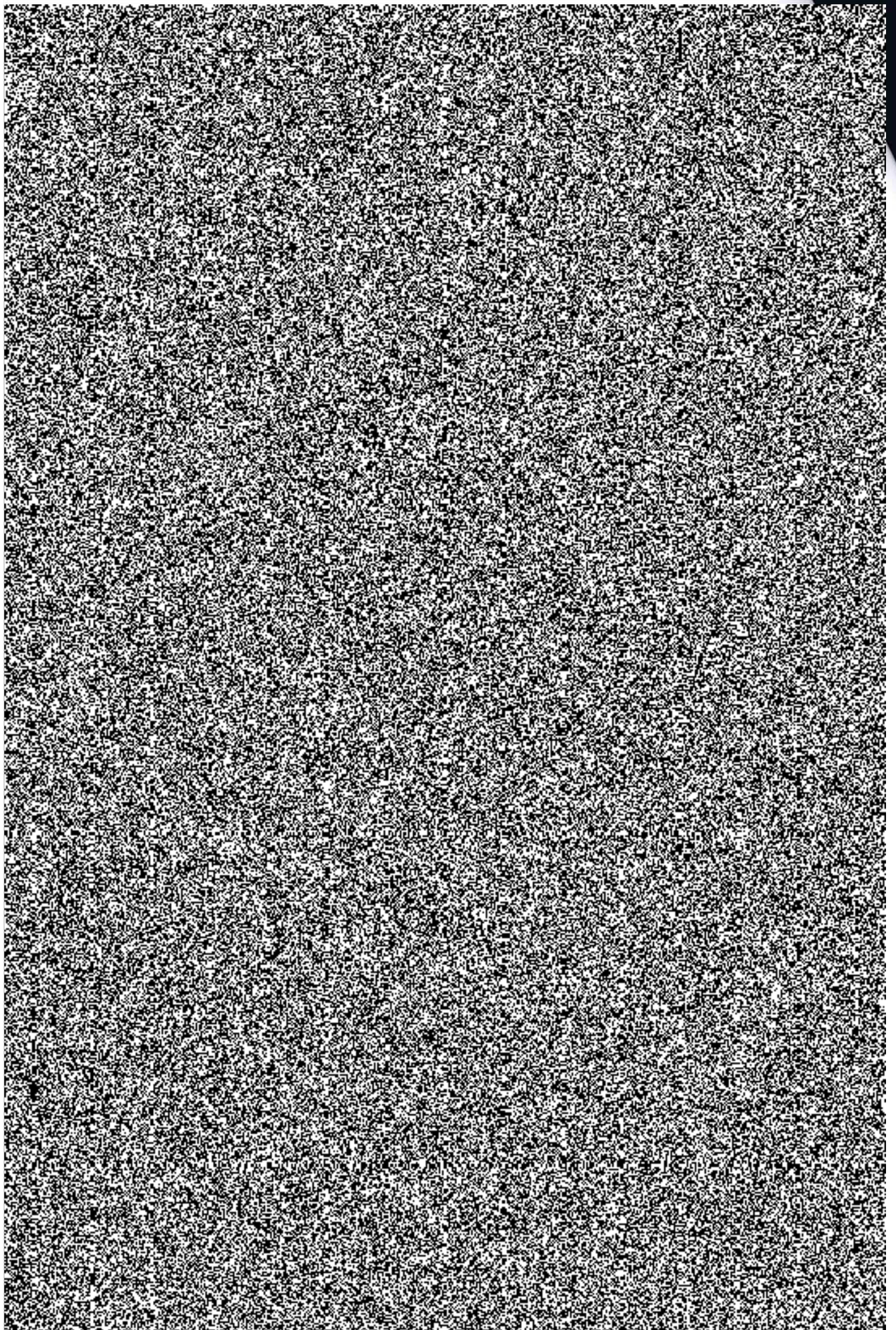




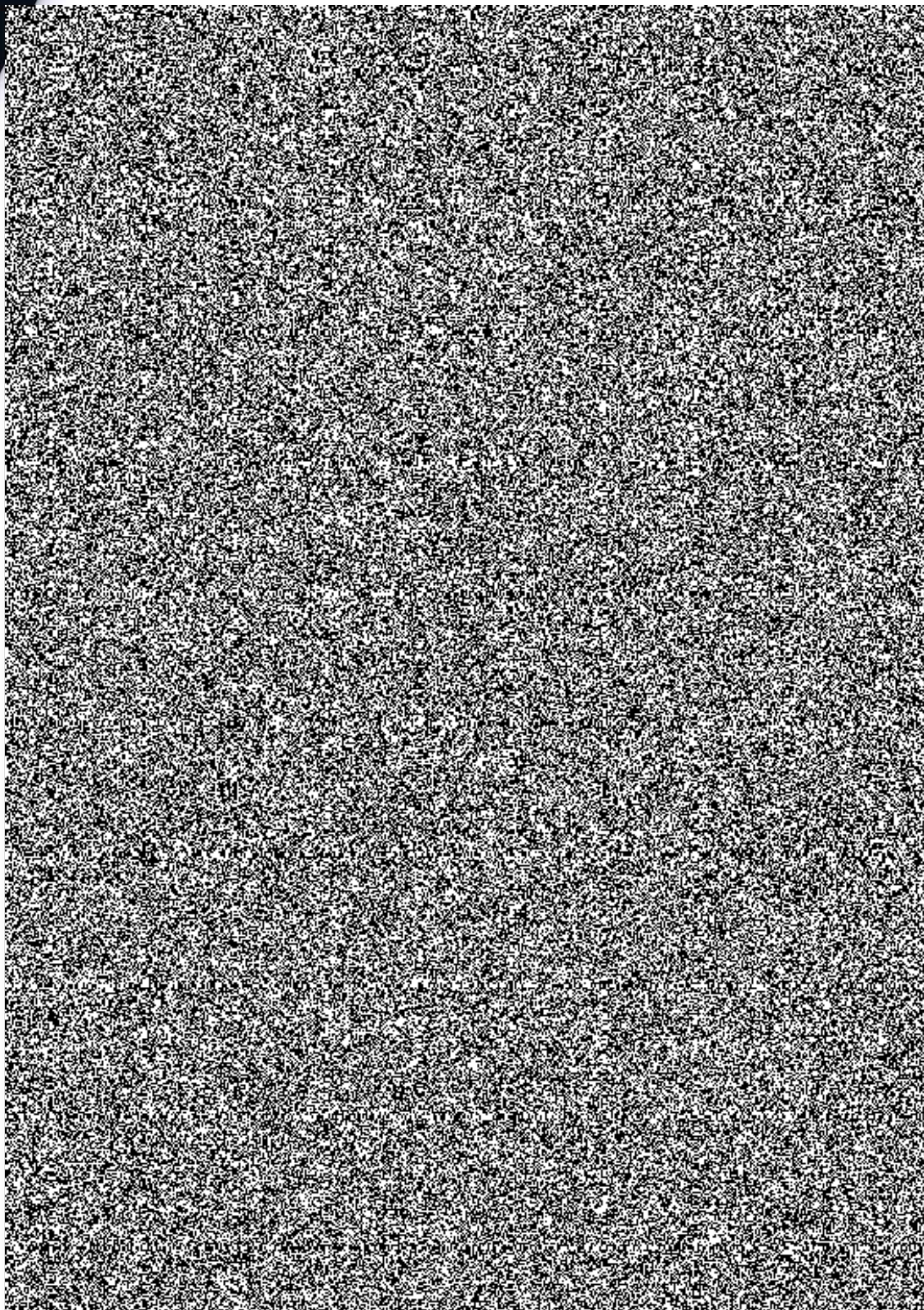


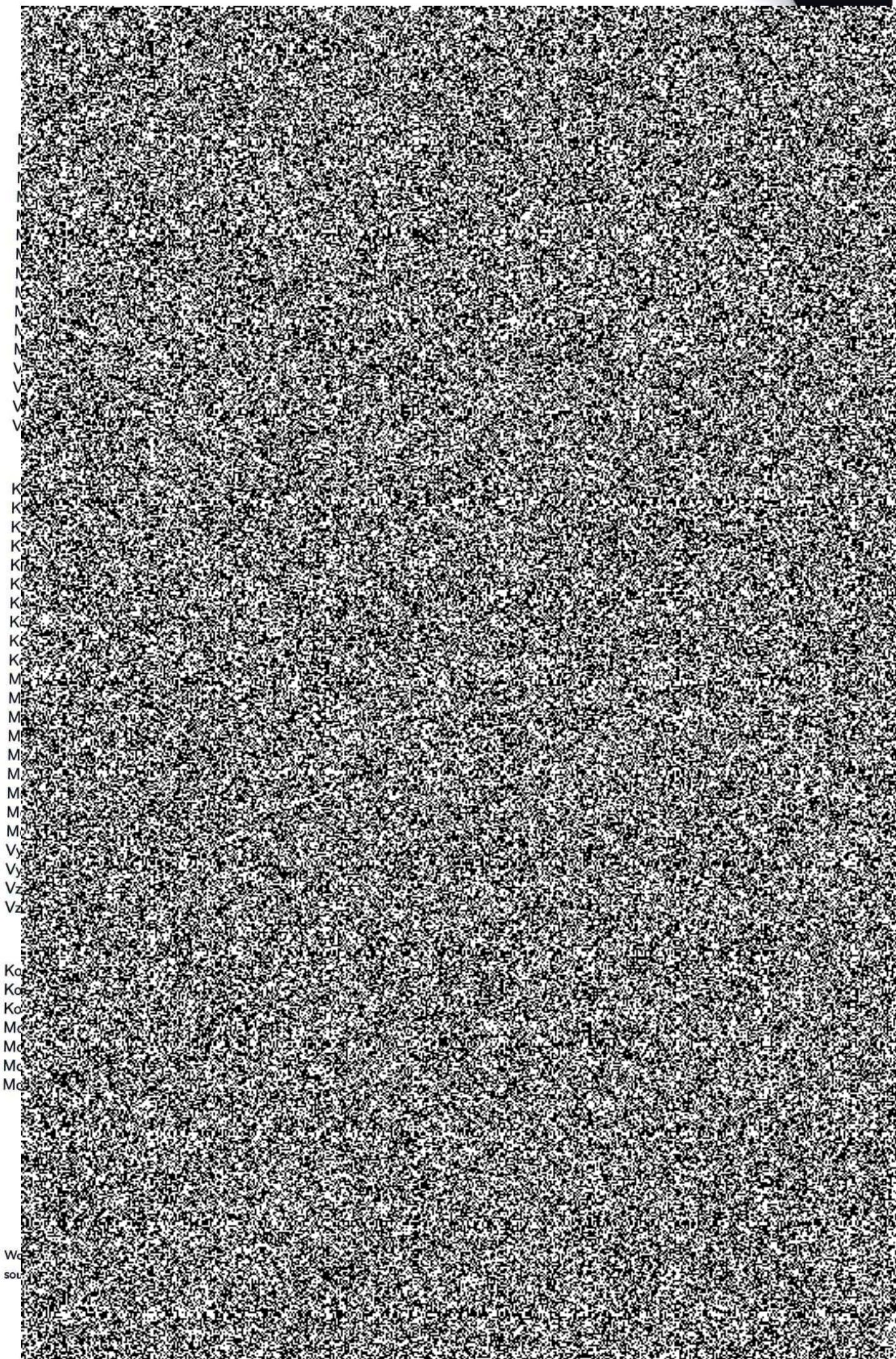












M  
M  
V  
V  
V  
V  
V

K  
K  
K  
K  
K  
K  
K  
K  
K  
K  
K  
K

M  
M  
M  
M  
M  
M  
M  
M  
M  
M  
V  
V  
V  
V  
V

Ko  
Ko  
Ko  
Mo  
Mo  
Mo  
Mo

Wo  
sol

