

Seznam souřadnic (S–JTSK)

Č. bodu	Souřadnice pro zápis do KN			Poznámka
	Y	X	kód kv.	
262–99	543362.22	1180035.67	3	
262–100	543348.09	1180033.20	3	
262–101	543329.53	1180030.07	3	
262–102	543328.76	1180031.29	3	
262–130	543314.47	1180029.32	3	
262–149	543242.83	1180009.14	3	
262–150	543254.07	1180013.57	3	
262–161	543234.97	1180005.50	3	
262–168	543208.06	1179992.13	3	
262–169	543220.09	1179998.35	3	roh budovy
262–170	543220.37	1179998.46	3	
262–195	543198.14	1179987.61	3	
262–215	543274.00	1180019.94	3	
262–216	543260.87	1180015.91	3	
263–114	543503.50	1179982.52	3	
263–115	543492.37	1180003.08	3	
267–117	543519.94	1180067.51	3	
267–268	543539.58	1180079.61	3	
267–269	543537.96	1180080.51	3	
267–281	543610.84	1180141.05	3	roh budovy
267–282	543611.68	1180139.88	3	
267–292	543508.19	1180074.17	3	
267–309	543558.81	1180092.43	3	
267–314	543582.83	1180108.48	3	
267–340	543608.01	1180125.20	3	
267–341	543611.17	1180127.57	3	
267–342	543611.43	1180127.75	3	
267–363	543595.01	1180116.59	3	
267–374	543648.19	1180152.01	3	
267–376	543669.18	1180166.26	3	
267–377	543669.53	1180165.66	3	
267–382	543683.76	1180173.37	3	
267–401	543655.80	1180156.88	3	
267–429	543625.19	1180136.95	3	
268–1	543775.65	1180199.79	3	
268–5	543764.04	1180196.73	3	
268–7	543744.98	1180191.35	3	
268–10	543730.27	1180187.32	3	
268–12	543716.65	1180183.60	3	
268–15	543706.07	1180180.65	3	
268–17	543695.14	1180177.32	3	
269–1	543823.96	1180220.94	3	
271–6	543764.31	1180207.91	3	
271–9	543753.32	1180204.72	3	
271–11	543742.01	1180201.74	3	
271–14	543731.76	1180198.93	3	
271–15	543718.20	1180195.24	3	
273–166	543613.83	1180143.74	3	
273–169	543618.78	1180151.88	3	
273–170	543619.95	1180155.77	3	
279–67	543354.63	1180044.39	3	
279–219	543303.42	1180037.00	3	
279–256	543261.18	1180026.29	3	
279–375	543243.86	1180019.02	3	
279–376	543250.79	1180022.13	3	
281–1	543211.84	1180003.61	3	
295–54	543189.40	1179984.53	3	
295–55	543175.84	1179979.76	3	
776–102	543517.56	1179980.85	3	
776–104	543507.10	1180000.94	3	
803–1	543643.59	1180149.00	3	
1276–104	543345.43	1180035.67	3	
1276–105	543355.72	1180037.03	3	
1276–106	543355.21	1180042.99	3	
1276–107	543338.24	1180040.69	3	
1276–120	543827.47	1180220.78	3	
1276–133	543769.85	1180205.95	3	
1276–134	543770.68	1180200.20	3	
1276–135	543756.02	1180196.21	3	
1276–136	543756.09	1180202.46	3	
1276–137	543736.88	1180197.17	3	
1276–138	543738.06	1180191.28	3	
1276–139	543723.93	1180187.41	3	
1276–140	543722.84	1180193.34	3	
1276–141	543708.51	1180189.39	3	
1276–142	543710.18	1180183.64	3	
1276–144	543696.82	1180186.06	3	
1276–151	543665.33	1180166.29	3	
1276–154	543654.79	1180159.95	3	
1276–171	543626.33	1180149.92	3	
1276–172	543623.27	1180146.34	3	
1276–174	543627.32	1180141.67	3	
1276–175	543618.78	1180135.94	3	

Seznam souřadnic (S–JTSK)

Č. bodu	Souřadnice pro zápis do KN			Poznámka
	Y	X	kód kv.	
1276–187	543519.55	1180081.74	3	
1276–188	543516.42	1180076.65	3	
1276–233	543522.42	1180071.39	3	
1276–234	543532.28	1180078.06	3	
1282–895	543824.38	1180218.44	3	věcné břemeno
1282–896	543824.82	1180218.00	3	věcné břemeno
1282–897	543824.21	1180217.92	3	věcné břemeno
1282–898	543819.22	1180218.34	3	věcné břemeno
1282–899	543819.28	1180217.84	3	věcné břemeno
1282–900	543815.85	1180217.13	3	věcné břemeno
1282–901	543815.87	1180217.65	3	věcné břemeno
1282–902	543813.77	1180217.66	3	věcné břemeno
1282–903	543813.85	1180218.16	3	věcné břemeno
1282–904	543812.59	1180218.24	3	věcné břemeno
1282–905	543812.59	1180217.74	3	věcné břemeno
1282–906	543810.44	1180217.55	3	věcné břemeno
1282–907	543810.42	1180218.05	3	věcné břemeno
1282–908	543809.43	1180217.52	3	věcné břemeno
1282–909	543809.39	1180218.02	3	věcné břemeno
1282–910	543806.01	1180217.00	3	věcné břemeno
1282–911	543805.91	1180217.50	3	věcné břemeno
1282–912	543801.08	1180215.78	3	věcné břemeno
1282–913	543800.98	1180216.28	3	věcné břemeno
1282–914	543797.39	1180215.84	3	věcné břemeno
1282–915	543797.47	1180215.34	3	věcné břemeno
1282–916	543789.56	1180214.40	3	věcné břemeno
1282–917	543789.68	1180213.92	3	věcné břemeno
1282–918	543785.85	1180212.85	3	věcné břemeno
1282–919	543785.71	1180213.33	3	věcné břemeno
1282–920	543769.07	1180208.91	3	věcné břemeno
1282–921	543769.21	1180208.43	3	věcné břemeno
1282–922	543764.42	1180207.47	3	věcné břemeno
1282–923	543764.28	1180206.90	3	věcné břemeno
1282–924	543763.76	1180206.79	3	věcné břemeno
1282–925	543763.65	1180207.28	3	věcné břemeno
1282–926	543764.67	1180205.92	3	věcné břemeno
1282–927	543764.19	1180205.78	3	věcné břemeno
1282–928	543765.46	1180199.15	3	věcné břemeno
1282–929	543765.98	1180199.07	3	věcné břemeno
1282–930	543765.39	1180197.95	3	věcné břemeno
1282–931	543764.87	1180198.05	3	věcné břemeno
1282–938	543757.96	1180205.28	3	věcné břemeno
1282–939	543757.84	1180205.76	3	věcné břemeno
1282–940	543756.25	1180205.44	3	věcné břemeno
1282–941	543756.37	1180204.96	3	věcné břemeno
1282–942	543750.64	1180203.80	3	věcné břemeno
1282–943	543750.62	1180203.28	3	věcné břemeno
1282–944	543750.00	1180203.53	3	věcné břemeno
1282–945	543749.50	1180203.16	3	věcné břemeno
1282–948	543747.12	1180202.69	3	věcné břemeno
1282–949	543743.59	1180201.97	3	věcné břemeno
1282–950	543743.89	1180201.55	3	věcné břemeno
1282–951	543742.87	1180201.12	3	věcné břemeno
1282–952	543743.18	1180200.71	3	věcné břemeno
1282–953	543742.68	1180200.65	3	věcné břemeno
1282–954	543742.07	1180201.06	3	věcné břemeno
1282–955	543742.15	1180201.60	3	věcné břemeno
1282–956	543742.72	1180200.25	3	věcné břemeno
1282–957	543743.22	1180200.33	3	věcné břemeno
1282–958	543744.75	1180192.12	3	věcné břemeno
1282–959	543745.27	1180192.06	3	věcné břemeno
1282–960	543744.42	1180191.45	3	věcné břemeno
1282–965	543738.22	1180200.03	3	věcné břemeno
1282–966	543738.28	1180200.57	3	věcné břemeno
1282–967	543737.55	1180200.39	3	věcné břemeno
1282–968	543737.06	1180199.47	3	věcné břemeno
1282–969	543736.74	1180199.95	3	věcné břemeno
1282–974	543734.64	1180199.23	3	věcné břemeno
1282–975	543733.43	1180198.94	3	věcné břemeno
1282–976	543732.24	1180198.76	3	věcné břemeno
1282–977	543732.44	1180198.30	3	věcné břemeno
1282–978	543731.44	1180198.06	3	věcné břemeno
1282–979	543731.56	1180198.60	3	věcné břemeno
1282–980	543730.49	1180197.72	3	věcné břemeno
1282–981	543730.23	1180198.18	3	věcné břemeno
1282–982	543731.06	1180198.36	3	věcné břemeno
1282–985	543728.84	1180197.88	3	věcné břemeno
1282–986	543728.96	1180197.40	3	věcné břemeno
1282–987	543726.55	1180197.25	3	věcné břemeno

Seznam souřadnic (S–JTSK)

Seznam souřadnic (S–JTSK)

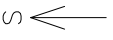
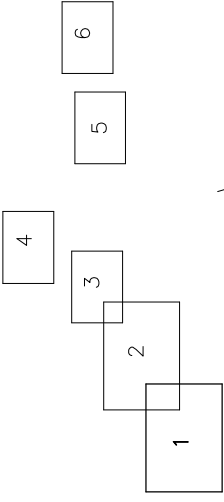
Číslo bodu	Souřadnice pro zápis do KN			Poznámka	Číslo bodu	Souřadnice pro zápis do KN			Poznámka
	Y	X	kód kv.			Y	X	kód kv.	
1282–988	543726.69	1180196.77	3	věcné břemeno	1282–1101	543621.19	1180154.32	3	věcné břemeno
1282–989	543724.78	1180196.66	3	věcné břemeno	1282–1102	543620.29	1180154.81	3	věcné břemeno
1282–990	543725.00	1180196.20	3	věcné břemeno	1282–1103	543620.63	1180155.21	3	věcné břemeno
1282–991	543723.80	1180195.96	3	věcné břemeno	1282–1104	543620.03	1180154.91	3	věcné břemeno
1282–992	543724.24	1180195.66	3	věcné břemeno	1282–1105	543620.33	1180154.22	3	věcné břemeno
1282–993	543724.08	1180194.94	3	věcné břemeno	1282–1106	543619.81	1180154.18	3	věcné břemeno
1282–994	543723.60	1180194.80	3	věcné břemeno	1282–1123	543619.27	1180152.22	3	věcné břemeno
1282–995	543723.67	1180195.40	3	věcné břemeno	1282–1124	543619.75	1180152.12	3	věcné břemeno
1282–996	543723.30	1180195.73	3	věcné břemeno	1282–1125	543619.64	1180151.37	3	věcné břemeno
1282–997	543723.04	1180195.29	3	věcné břemeno	1282–1126	543619.16	1180151.51	3	věcné břemeno
1282–998	543722.60	1180195.43	3	věcné břemeno	1282–1127	543618.12	1180149.13	3	věcné břemeno
1282–999	543722.62	1180195.95	3	věcné břemeno	1282–1128	543618.58	1180148.95	3	věcné břemeno
1282–1002	543716.68	1180194.30	3	věcné břemeno	1282–1129	543617.29	1180146.85	3	věcné břemeno
1282–1003	543716.80	1180193.82	3	věcné břemeno	1282–1130	543617.73	1180146.63	3	věcné břemeno
1282–1004	543705.49	1180191.43	3	věcné břemeno	1282–1131	543615.37	1180144.00	3	věcné břemeno
1282–1005	543705.67	1180190.95	3	věcné břemeno	1282–1132	543615.73	1180143.66	3	věcné břemeno
1282–1006	543703.92	1180190.66	3	věcné břemeno	1282–1133	543614.06	1180142.38	3	věcné břemeno
1282–1007	543704.32	1180190.30	3	věcné břemeno	1282–1134	543613.82	1180142.82	3	věcné břemeno
1282–1008	543703.96	1180189.40	3	věcné břemeno	1282–1135	543613.39	1180142.68	3	věcné břemeno
1282–1009	543703.44	1180189.44	3	věcné břemeno	1282–1136	543613.65	1180142.24	3	věcné břemeno
1282–1011	543705.35	1180181.00	3	věcné břemeno	1282–1137	543611.32	1180140.90	3	věcné břemeno
1282–1012	543704.66	1180181.72	3	věcné břemeno	1282–1138	543611.20	1180140.98	3	věcné břemeno
1282–1014	543703.89	1180182.44	3	věcné břemeno	1282–1143	543611.54	1180140.43	3	věcné břemeno
1282–1015	543705.80	1180181.22	3	věcné břemeno	1282–1267	543541.60	1180081.55	3	věcné břemeno
1282–1020	543703.00	1180182.38	3	věcné břemeno	1282–1268	543542.97	1180082.40	3	věcné břemeno
1282–1021	543703.10	1180181.88	3	věcné břemeno	1282–1269	543550.36	1180087.34	3	věcné břemeno
1282–1022	543702.15	1180181.52	3	věcné břemeno	1282–1270	543550.52	1180087.21	3	věcné břemeno
1282–1023	543701.95	1180181.98	3	věcné břemeno	1282–1271	543550.57	1180087.36	3	věcné břemeno
1282–1024	543700.60	1180181.27	3	věcné břemeno	1282–1272	543550.97	1180087.77	3	věcné břemeno
1282–1025	543700.78	1180180.81	3	věcné břemeno	1282–1279	543557.79	1180092.32	3	věcné břemeno
1282–1026	543697.78	1180179.62	3	věcné břemeno	1282–1280	543563.80	1180096.20	3	věcné břemeno
1282–1028	543693.58	1180178.89	3	věcné břemeno	1282–1281	543577.10	1180105.40	3	věcné břemeno
1282–1029	543693.74	1180178.41	3	věcné břemeno	1282–1282	543577.36	1180104.98	3	věcné břemeno
1282–1030	543691.52	1180177.62	3	věcné břemeno	1282–1283	543582.66	1180108.68	3	věcné břemeno
1282–1031	543691.13	1180178.02	3	věcné břemeno	1282–1284	543582.98	1180108.63	3	věcné břemeno
1282–1032	543691.05	1180177.46	3	věcné břemeno	1282–1285	543583.07	1180109.02	3	věcné břemeno
1282–1033	543688.02	1180176.44	3	věcné břemeno	1282–1289	543587.44	1180112.23	3	věcné břemeno
1282–1034	543687.84	1180176.90	3	věcné břemeno	1282–1290	543588.96	1180113.15	3	věcné břemeno
1282–1035	543677.79	1180172.12	3	věcné břemeno	1282–1291	543594.34	1180117.03	3	věcné břemeno
1282–1036	543677.39	1180172.49	3	věcné břemeno	1282–1292	543594.62	1180116.61	3	věcné břemeno
1282–1037	543677.29	1180171.99	3	věcné břemeno	1282–1293	543597.32	1180118.79	3	věcné břemeno
1282–1042	543676.31	1180172.49	3	věcné břemeno	1282–1294	543597.58	1180118.37	3	věcné břemeno
1282–1043	543676.41	1180171.99	3	věcné břemeno	1282–1295	543599.29	1180119.50	3	věcné břemeno
1282–1044	543675.64	1180171.64	3	věcné břemeno	1282–1296	543598.99	1180119.90	3	věcné břemeno
1282–1045	543675.34	1180172.04	3	věcné břemeno	1282–1297	543601.55	1180121.99	3	věcné břemeno
1282–1046	543674.60	1180171.18	3	věcné břemeno	1282–1298	543601.99	1180121.71	3	věcné břemeno
1282–1047	543674.92	1180170.78	3	věcné břemeno	1282–1299	543601.76	1180122.93	3	věcné břemeno
1282–1048	543669.46	1180168.72	3	věcné břemeno	1282–1300	543602.24	1180122.77	3	věcné břemeno
1282–1049	543669.70	1180168.28	3	věcné břemeno	1282–1301	543602.39	1180124.38	3	věcné břemeno
1282–1051	543667.41	1180166.81	3	věcné břemeno	1282–1302	543602.79	1180124.04	3	věcné břemeno
1282–1052	543661.01	1180163.55	3	věcné břemeno	1282–1303	543606.53	1180127.20	3	věcné břemeno
1282–1053	543661.25	1180163.11	3	věcné břemeno	1282–1304	543606.79	1180126.78	3	věcné břemeno
1282–1054	543658.98	1180161.88	3	věcné břemeno	1282–1305	543610.25	1180128.67	3	věcné břemeno
1282–1056	543656.23	1180159.82	3	věcné břemeno	1282–1306	543610.15	1180129.18	3	věcné břemeno
1282–1057	543656.05	1180159.58	3	věcné břemeno	1282–1307	543610.62	1180129.03	3	věcné břemeno
1282–1058	543655.87	1180160.18	3	věcné břemeno	1282–1308	543610.87	1180129.71	3	věcné břemeno
1282–1059	543655.59	1180159.80	3	věcné břemeno	1282–1309	543610.45	1180130.03	3	věcné břemeno
1282–1060	543655.64	1180159.28	3	věcné břemeno	1282–1312	543614.92	1180132.98	3	věcné břemeno
1282–1061	543655.03	1180159.04	3	věcné břemeno	1282–1313	543615.20	1180132.56	3	věcné břemeno
1282–1062	543654.79	1180159.48	3	věcné břemeno	1282–1315	543622.38	1180137.70	3	věcné břemeno
1282–1065	543648.46	1180155.28	3	věcné břemeno	1282–1317	543624.69	1180139.46	3	věcné břemeno
1282–1066	543648.56	1180154.71	3	věcné břemeno	1282–1318	543627.20	1180141.24	3	věcné břemeno
1282–1067	543648.14	1180155.01	3	věcné břemeno	1282–1319	543627.48	1180140.82	3	věcné břemeno
1282–1068	543648.12	1180154.48	3	věcné břemeno	1282–1321	543628.95	1180142.11	3	věcné břemeno
1282–1069	543647.72	1180154.37	3	věcné břemeno	1282–1398	543502.17	1179990.45	3	věcné břemeno
1282–1070	543647.52	1180154.83	3	věcné břemeno	1282–1402	543500.44	1179990.62	3	věcné břemeno
1282–1071	543648.38	1180153.88	3	věcné břemeno	1282–1403	543501.52	1179990.46	3	věcné břemeno
1282–1072	543648.82	1180154.10	3	věcné břemeno	1282–1404	543501.87	1179990.09	3	věcné břemeno
1282–1083	543642.07	1180150.93	3	věcné břemeno	1282–1405	543499.98	1179989.41	3	věcné břemeno
1282–1086	543642.68	1180148.57	3	věcné břemeno	1282–1406	543500.32	1179989.05	3	věcné břemeno
1282–1087	543641.53	1180150.15	3	věcné břemeno	1282–1581	543350.82	1180034.46	3	věcné břemeno
1282–1088	543641.04	1180150.32	3	věcné břemeno	1282–1582	543349.94	1180039.01	3	věcné břemeno
1282–1089	543641.16	1180149.80	3	věcné břemeno	1282–1583	543350.44	1180039.07	3	věcné břemeno
1282–1090	543637.70	1180148.02	3	věcné břemeno	1282–1784	543251.51	1180022.22	3	věcné břemeno
1282–1091	543637.98	1180147.60	3	věcné břemeno	1282–1785	543248.61	1180020.83	3	věcné břemeno
1282–1092	543630.43	1180143.44	3	věcné břemeno	1282–1786	543247.78	1180020.54	3	věcné břemeno
1282–1093	543630.57	1180142.94	3	věcné břemeno	1282–1852	543207.91	1179992.69	3	věcné břemeno
1282–1094	543629.71	1180142.93	3	věcné břemeno	1282–1853	543208.27	1179993.05	3	věcné břemeno
1282–1096	543629.22	1180143.04	3	věcné břemeno	1282–1854	543208.82	1179992.71	3	věcné břemeno
1282–1097	543628.68	1180142.94	3	věcné břemeno	1282–1857	543220.82	1179999.17	3	věcné břemeno
1282–1098	543625.34	1180148.49	3	věcné břemeno	1282–1858	543221.71	1179999.74	3	věcné břemeno
1282–1099	543620.87	1180153.90	3	věcné břemeno	1282–1859	543221.37	1179999.27	3	věcné břemeno
1282–1100	543621.47	1180154.22	3	věcné břemeno	1282–1860	543220.72	1179998.80	3	věcné břemeno

Seznam souřadnic (S–JTSK)

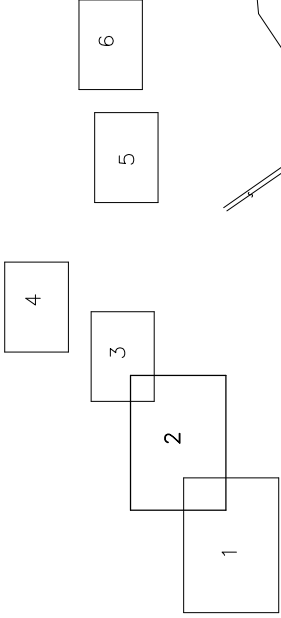
Seznam souřadnic (S–JTSK)

Souřadnice pro zápis do KN					Souřadnice pro zápis do KN				
Číslo bodu	Y	X	kód kv.	Poznámka	Číslo bodu	Y	X	kód kv.	Poznámka
1282–1867	543243.28	1180009.48	3	věcné břemeno	1282–2140	543517.48	1180080.36	3	věcné břemeno
1282–1892	543194.16	1179987.74	3	věcné břemeno	1282–2141	543517.92	1180080.65	3	věcné břemeno
1282–1893	543197.08	1179989.37	3	věcné břemeno	1282–2142	543524.59	1180070.86	3	věcné břemeno
1282–1894	543198.73	1179990.41	3	věcné břemeno	1282–2143	543524.15	1180070.55	3	věcné břemeno
1282–1895	543199.21	1179989.53	3	věcné břemeno	1282–2147	543539.18	1180079.83	3	věcné břemeno
1282–1896	543200.85	1179991.39	3	věcné břemeno	1282–2151	543589.52	1180112.93	3	věcné břemeno
1282–1897	543201.25	1179990.47	3	věcné břemeno	1282–2181	543509.39	1179996.54	3	věcné břemeno
1282–1898	543203.76	1179991.50	3	věcné břemeno	1282–2182	543510.27	1179994.86	3	věcné břemeno
1282–1899	543203.34	1179992.40	3	věcné břemeno	1282–2183	543497.69	1179993.26	3	věcné břemeno
1282–1900	543204.61	1179993.06	3	věcné břemeno	1282–2184	543499.15	1179990.55	3	věcné břemeno
1282–1901	543207.32	1179994.10	3	věcné břemeno	1282–2185	543499.85	1179989.25	3	věcné břemeno
1282–1902	543214.02	1179996.16	3	věcné břemeno	1282–2186	543500.12	1179988.77	3	věcné břemeno
1282–1903	543213.58	1179997.06	3	věcné břemeno	1282–2187	543500.18	1179990.72	3	věcné břemeno
1282–1904	543218.86	1179999.65	3	věcné břemeno	1282–2253	543359.92	1180035.27	3	věcné břemeno
1282–1905	543219.28	1179998.75	3	věcné břemeno	1282–2255	543347.05	1180033.02	3	věcné břemeno
1282–1906	543225.49	1180002.63	3	věcné břemeno	1282–2256	543349.32	1180043.62	3	věcné břemeno
1282–1907	543225.91	1180001.73	3	věcné břemeno	1282–2257	543349.81	1180043.69	3	věcné břemeno
1282–1908	543232.78	1180006.29	3	věcné břemeno	1282–2274	543247.79	1180020.79	3	věcné břemeno
1282–1909	543233.20	1180005.39	3	věcné břemeno	1282–2275	543247.92	1180020.84	3	věcné břemeno
1282–1910	543245.01	1180011.55	3	věcné břemeno	1282–2277	543242.50	1180018.36	3	věcné břemeno
1282–1911	543245.35	1180010.61	3	věcné břemeno	1282–2288	543187.73	1179983.94	3	věcné břemeno
1282–1912	543247.59	1180012.36	3	věcné břemeno	1282–2289	543192.59	1179985.66	3	věcné břemeno
1282–1913	543247.71	1180011.34	3	věcné břemeno	1282–2290	543197.00	1179987.21	3	věcné břemeno
1282–1914	543249.38	1180012.22	3	věcné břemeno	1282–2291	543197.49	1179987.38	3	věcné břemeno
1282–1916	543254.35	1180014.40	3	věcné břemeno	1282–2294	543196.71	1179988.02	3	věcné břemeno
1282–1918	543264.11	1180018.11	3	věcné břemeno	1282–2295	543197.15	1179988.26	3	věcné břemeno
1282–1919	543270.44	1180019.40	3	věcné břemeno	1282–2296	543207.61	1179993.14	3	věcné břemeno
1282–1921	543264.39	1180017.15	3	věcné břemeno	1282–2297	543208.07	1179993.35	3	věcné břemeno
1282–1946	543322.70	1180030.61	3	věcné břemeno	1282–2298	543208.45	1179992.33	3	věcné břemeno
1282–1947	543326.05	1180031.65	3	věcné břemeno	1282–2299	543208.90	1179992.56	3	věcné břemeno
1282–1949	543333.76	1180031.29	3	věcné břemeno	1282–2300	543220.80	1179998.67	3	věcné břemeno
1282–1950	543328.90	1180032.22	3	věcné břemeno	1282–2301	543221.26	1179998.89	3	věcné břemeno
1282–1951	543333.66	1180032.29	3	věcné břemeno	1282–2302	543222.00	1179999.97	3	věcné břemeno
1282–1952	543339.55	1180032.40	3	věcné břemeno	1282–2303	543220.36	1179999.23	3	věcné břemeno
1282–1953	543339.35	1180033.38	3	věcné břemeno	1282–2304	543242.61	1180009.43	3	věcné břemeno
1282–1954	543341.34	1180032.81	3	věcné břemeno	1282–2305	543243.34	1180009.75	3	věcné břemeno
1282–1955	543341.24	1180033.81	3	věcné břemeno	1282–2306	543243.34	1180009.34	3	věcné břemeno
1282–1956	543342.26	1180033.78	3	věcné břemeno	1282–2311	543248.31	1180011.30	3	věcné břemeno
1282–1957	543342.04	1180032.78	3	věcné břemeno	1282–2312	543265.92	1180017.46	3	věcné břemeno
1282–1958	543342.57	1180032.56	3	věcné břemeno	1282–2313	543272.24	1180019.40	3	věcné břemeno
1282–1959	543342.73	1180033.58	3	věcné břemeno	1282–2319	543698.79	1180180.77	3	věcné břemeno
1282–1960	543347.06	1180034.03	3	věcné břemeno	1282–2320	543698.99	1180180.31	3	věcné břemeno
1282–1961	543347.88	1180033.91	3	věcné břemeno	1282–2321	543579.28	1180106.11	3	věcné břemeno
1282–1962	543349.77	1180034.35	3	věcné břemeno	1282–2322	543571.09	1180100.63	3	věcné břemeno
1282–1965	543353.17	1180034.45	3	věcné břemeno	1282–2328	543350.32	1180034.36	3	věcné břemeno
1282–2057	543498.53	1179991.93	3	věcné břemeno	1282–2329	543350.98	1180034.38	3	věcné břemeno
1282–2058	543499.15	1179991.56	3	věcné břemeno	1	543764.42	1180204.57	3	věcné břemeno
1282–2059	543499.93	1179991.69	3	věcné břemeno	2	543764.91	1180204.70	3	věcné břemeno
1282–2060	543501.40	1179992.30	3	věcné břemeno	3	543765.23	1180198.72	3	věcné břemeno
1282–2079	543824.70	1180220.91	3	věcné břemeno	4	543765.89	1180198.90	3	věcné břemeno
1282–2080	543825.20	1180220.88	3	věcné břemeno	5	543743.06	1180198.87	3	věcné břemeno
1282–2081	543763.66	1180207.72	3	věcné břemeno	6	543743.55	1180199.01	3	věcné břemeno
1282–2082	543764.14	1180207.86	3	věcné břemeno	7	543744.51	1180193.05	3	věcné břemeno
1282–2085	543765.01	1180196.99	3	věcné břemeno	8	543745.00	1180193.18	3	věcné břemeno
1282–2086	543765.50	1180197.11	3	věcné břemeno	9	543723.90	1180193.63	3	věcné břemeno
1282–2088	543750.33	1180203.93	3	věcné břemeno	10	543724.38	1180193.76	3	věcné břemeno
1282–2091	543745.64	1180202.70	3	věcné břemeno	11	543725.41	1180187.82	3	věcné břemeno
1282–2092	543736.96	1180200.36	3	věcné břemeno	12	543725.89	1180187.95	3	věcné břemeno
1282–2093	543738.10	1180200.67	3	věcné břemeno	13	543703.75	1180188.04	3	věcné břemeno
1282–2094	543734.73	1180199.74	3	věcné břemeno	14	543704.24	1180188.17	3	věcné břemeno
1282–2095	543733.04	1180199.28	3	věcné břemeno	15	543705.55	1180182.33	3	věcné břemeno
1282–2100	543731.30	1180198.81	3	věcné břemeno	16	543705.07	1180182.19	3	věcné břemeno
1282–2101	543730.70	1180198.64	3	věcné břemeno	17	543704.01	1180181.89	3	věcné břemeno
1282–2102	543744.46	1180191.21	3	věcné břemeno	18	543701.50	1180181.18	3	věcné břemeno
1282–2103	543725.82	1180186.10	3	věcné břemeno	19	543697.34	1180179.94	3	věcné břemeno
1282–2104	543726.33	1180186.24	3	věcné břemeno	20	543676.84	1180171.99	3	věcné břemeno
1282–2107	543705.56	1180180.50	3	věcné břemeno	21	543675.38	1180171.32	3	věcné břemeno
1282–2108	543691.48	1180176.05	3	věcné břemeno	22	543667.21	1180167.27	3	věcné břemeno
1282–2109	543691.96	1180176.22	3	věcné břemeno	23	543658.73	1180162.32	3	věcné břemeno
1282–2110	543678.04	1180170.58	3	věcné břemeno	24	543641.64	1180151.20	3	věcné břemeno
1282–2111	543678.49	1180170.80	3	věcné břemeno	25	543642.70	1180151.90	3	věcné břemeno
1282–2112	543656.72	1180157.47	3	věcné břemeno	26	543629.97	1180143.43	3	věcné břemeno
1282–2113	543657.15	1180157.74	3	věcné břemeno	27	543629.54	1180143.15	3	věcné břemeno
1282–2114	543649.13	1180152.61	3	věcné břemeno	28	543629.19	1180142.91	3	věcné břemeno
1282–2115	543649.55	1180152.88	3	věcné břemeno	29	543628.54	1180142.48	3	věcné břemeno
1282–2116	543642.82	1180148.49	3	věcné břemeno	30	543624.90	1180148.25	3	věcné břemeno
1282–2117	543642.34	1180148.18	3	věcné břemeno	31	543625.56	1180149.02	3	věcné břemeno
1282–2119	543611.35	1180127.70	3	věcné břemeno	32	543622.69	1180138.56	3	věcné břemeno
1282–2120	543610.95	1180127.40	3	věcné břemeno	33	543625.28	1180140.30	3	věcné břemeno
1282–2122	543619.61	1180154.63	3	věcné břemeno	34	543518.14	1180079.44	3	věcné břemeno
1282–2123	543619.87	1180155.51	3	věcné břemeno	35	543518.43	1180079.91	3	věcné břemeno
1282–2128	543611.19	1180141.36	3	věcné břemeno	36	543523.63	1180072.21	3	věcné břemeno
1282–2130	543611.47	1180140.17	3	věcné břemeno	37	543523.22	1180071.93	3	věcné břemeno
					38	543349.51	1180042.22	3	věcné břemeno
					39	543350.00	1180042.28	3	věcné břemeno
					40	543350.16	1180036.30	3	věcné břemeno
					41	543350.66	1180036.36	3	věcné břemeno

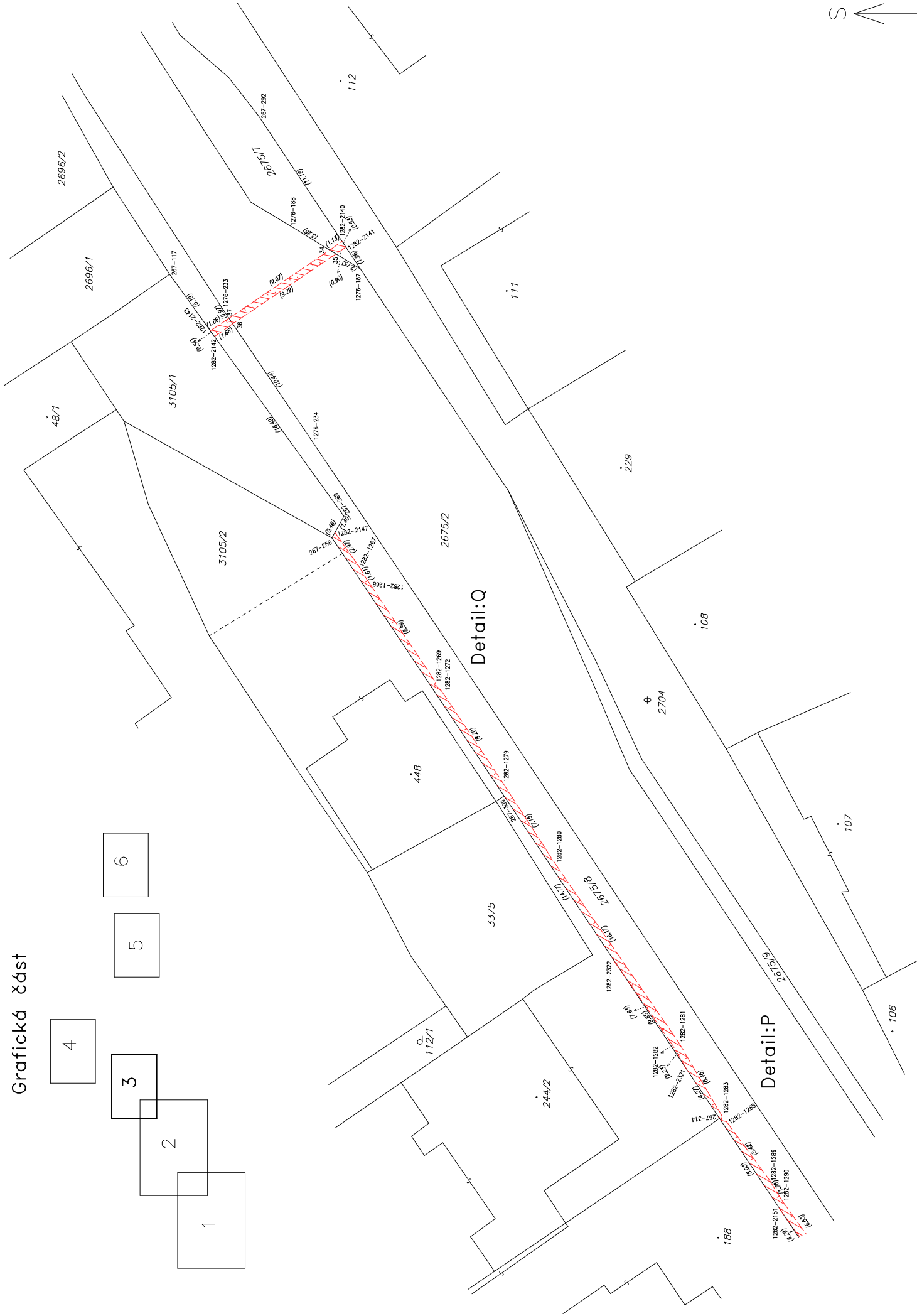
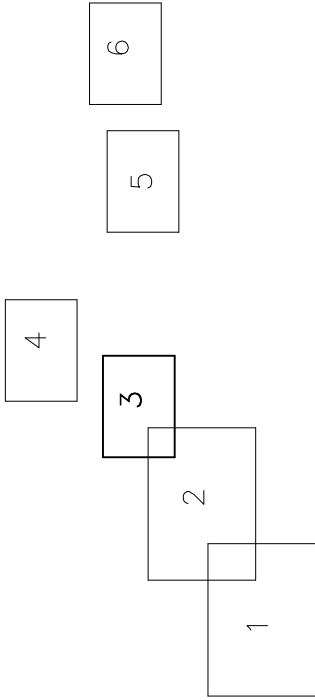
Grafická část



Grafická část



Grafická část



Grafická část

4

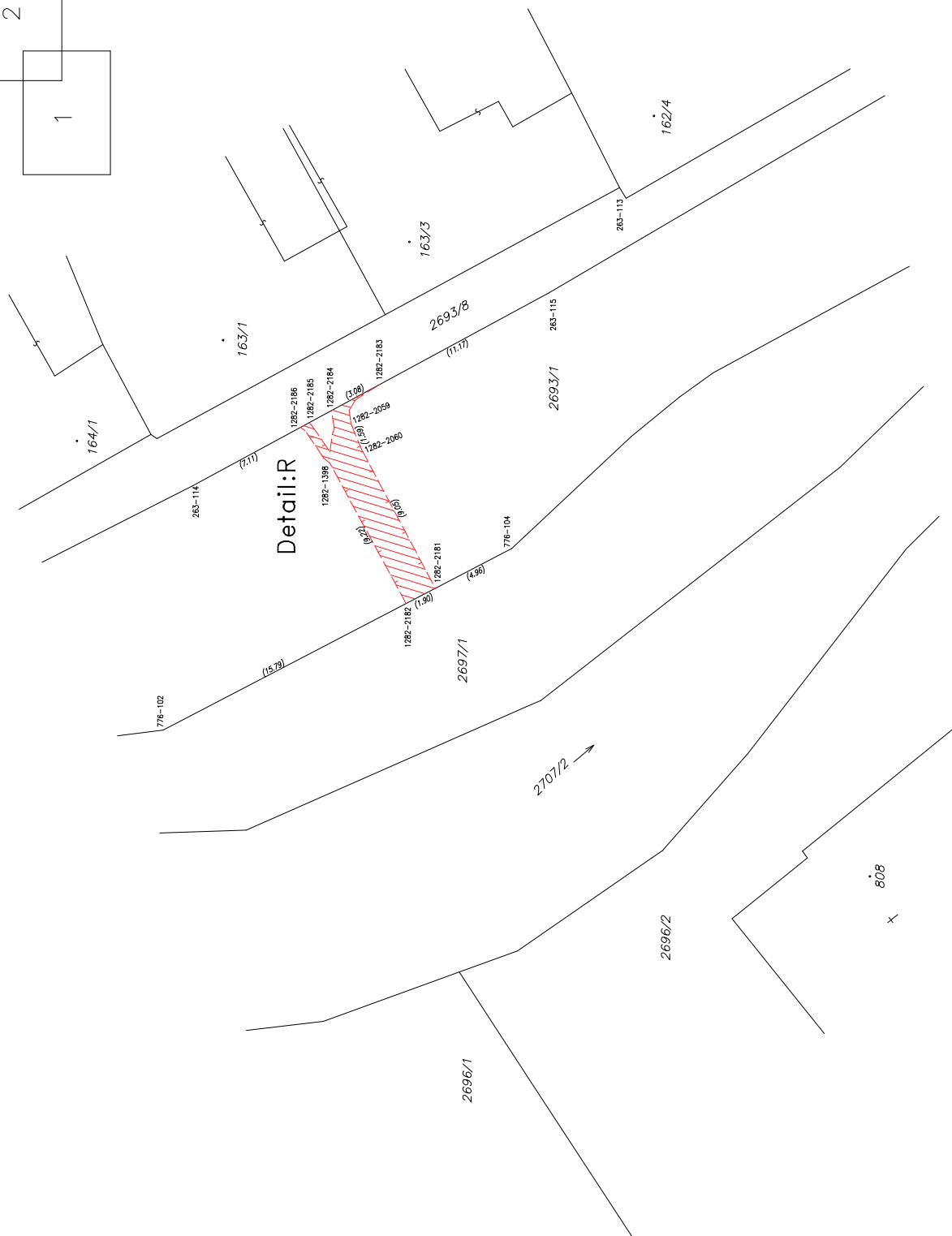
6

5

3

2

1



4

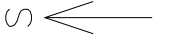
6

5

3

2

1



Grafická část

4

3

5

6

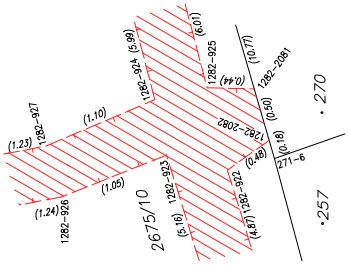
1

2

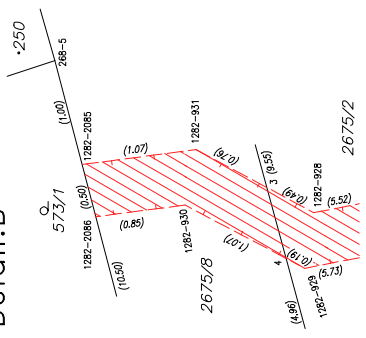


S

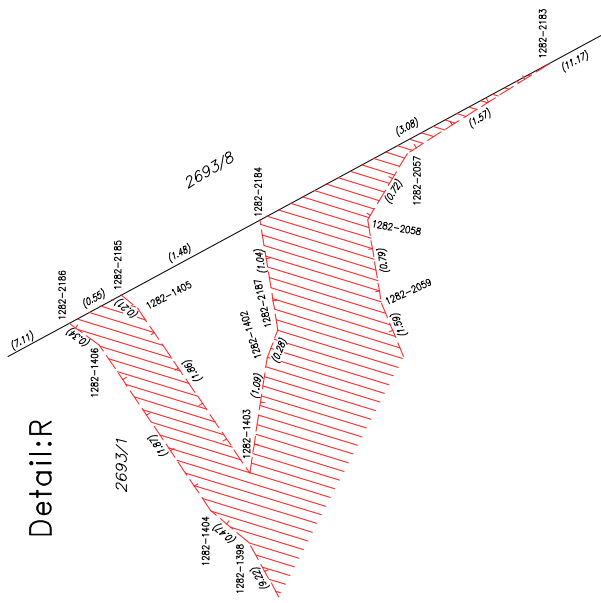
Detail:A



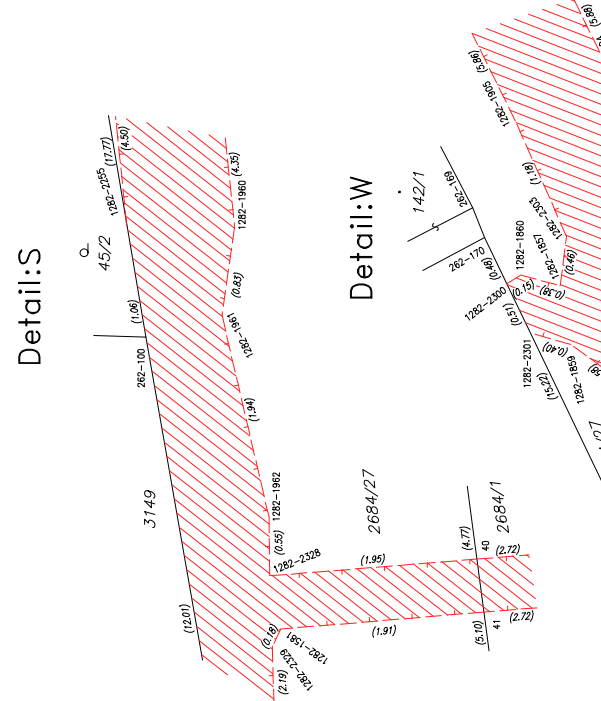
Detail:B



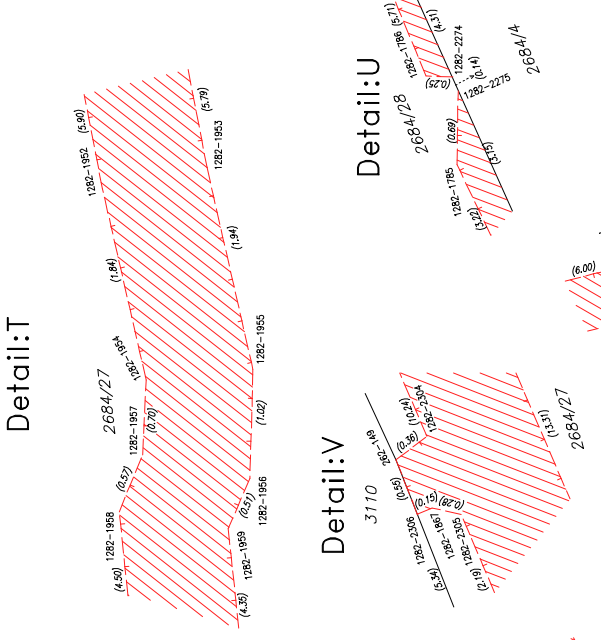
Detail:R



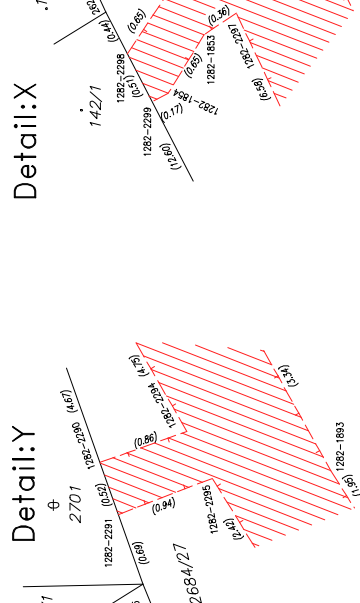
Detail:S



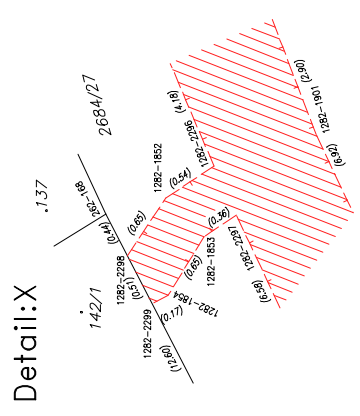
Detail:T



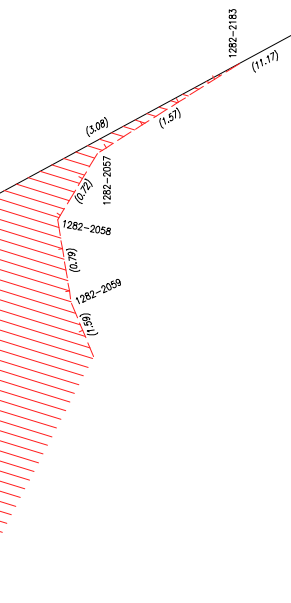
Detail:Y



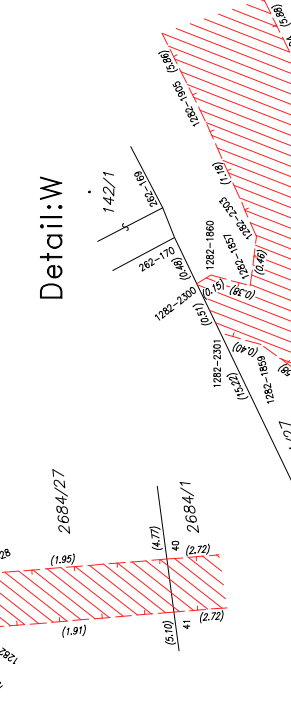
Detail:X



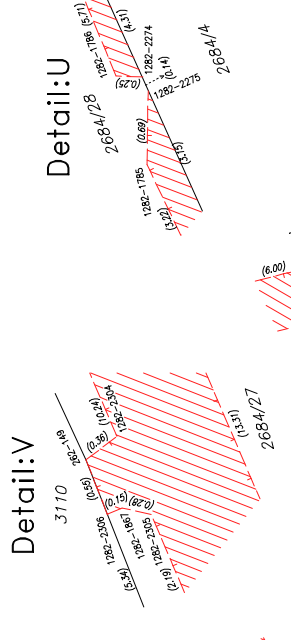
Detail:W



Detail:V



Detail:U



Detail:Z

