

Dodatek č. II Smlouvy o dílo

ve smyslu § 536 a násl. obchodního zákoníku tuto smlouvu

Číslo smlouvy Objednatele: 089-2009-O26-D2
Číslo smlouvy Zhotovitele: 20090071-CDCARGO-001

ČL. 1 SMLUVNÍ STRANY

Objednatel:

ČD CARGO, a.s.

Adresa Praha 7, Holešovice, Jankovcova 1569/2c, PSČ 170 00
IČ: 28196678
DIČ: CZ 28196678
Statutární orgán:

Zodpovědná osoba ve věcech smluvních

Zodpovědná osoba ve věcech technických
Bankovní spojení

Zapsaná v obchodním rejstříku u Městského soudu v Praze, oddíl B, vložka 12844

Dále jen Objednatel

Zhotovitel:

TECHNISERV IT, spol. s r.o.

Adresa Traťová 574/1, 619 00 Brno
IČ: 26298953
DIČ: CZ26298953

Statutární orgán

Kontaktní adresa

Telefon:

Fax:

E-mail:

Zodpovědná osoba ve věcech smluvních
Zodpovědná osoba ve věcech technických
Bankovní spojení

Zapsán v obchodním rejstříku Krajského soudu v Brně. Odd C, vložka 4277

Dále jen Zhotovitel

Výše uvedení zástupci obou stran prohlašují, že podle stanov nebo jiného obdobného organizačního předpisu jsou oprávněni tuto smlouvu podepsat a k platnosti smlouvy není třeba podpisu jiné osoby.

ČL. 2 PŘEDMĚT DODATKU

- 2.1** Dílem, které se Zhotovitel zavazuje vytvořit dle tohoto Dodatku č. II Smlouvy o dílo (Dále jen Dodatek č. II) je vytvoření nových funkcionalit pro MS SharePoint Server nad rámec Smlouvy uzavřené dne 29.7.2009 s názvem [redacted]. Dílo dle této Smlouvy a následujícího dodatku. Tento Dodatek rozšiřuje Dílo o rozsah plnění specifikovaný v „Příloze č.1 Dodatku č. II – dále jen Příloha č. 1 a „Příloze č.2 Dodatku č. II – dále jen Příloha č. 2.

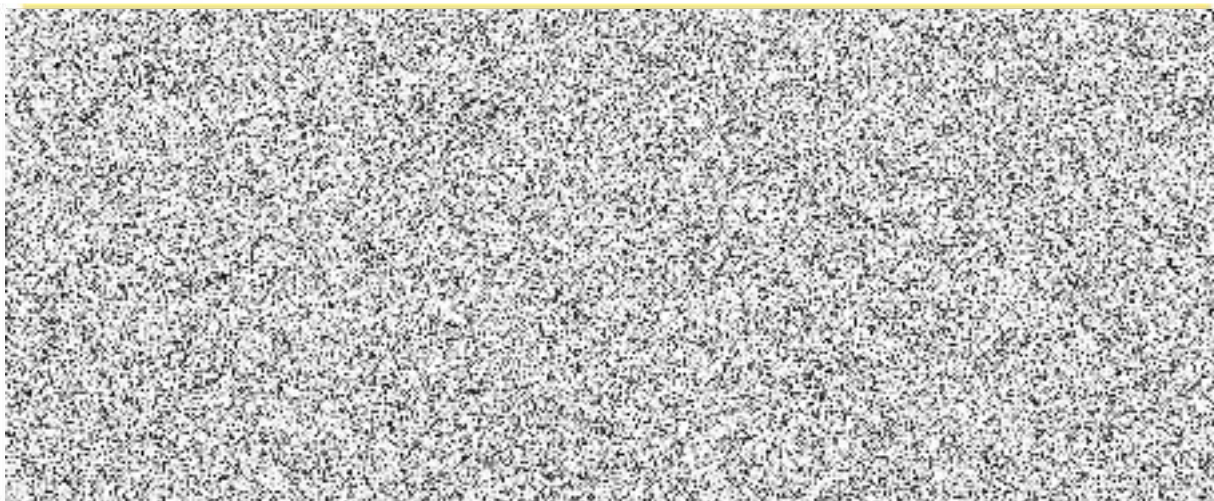
ČL. 3 TERMÍN PLNĚNÍ

- 3.1** Termín předání díla definovaného v tomto dodatku je stanoven na 31.3.2012. Dílčí termíny plnění jsou dále definovány v ČL. 4.

ČL. 4 CENA DÍLA A PLATEBNÍ PODMÍNKY

Celková cena plnění na základě tohoto Dodatku č. II je stanovena dohodou smluvních stran podle zákona č. 526/1990 Sb. o cenách ve znění pozdějších předpisů a činí bez daně z přidané hodnoty (dále jen "DPH") [redacted].

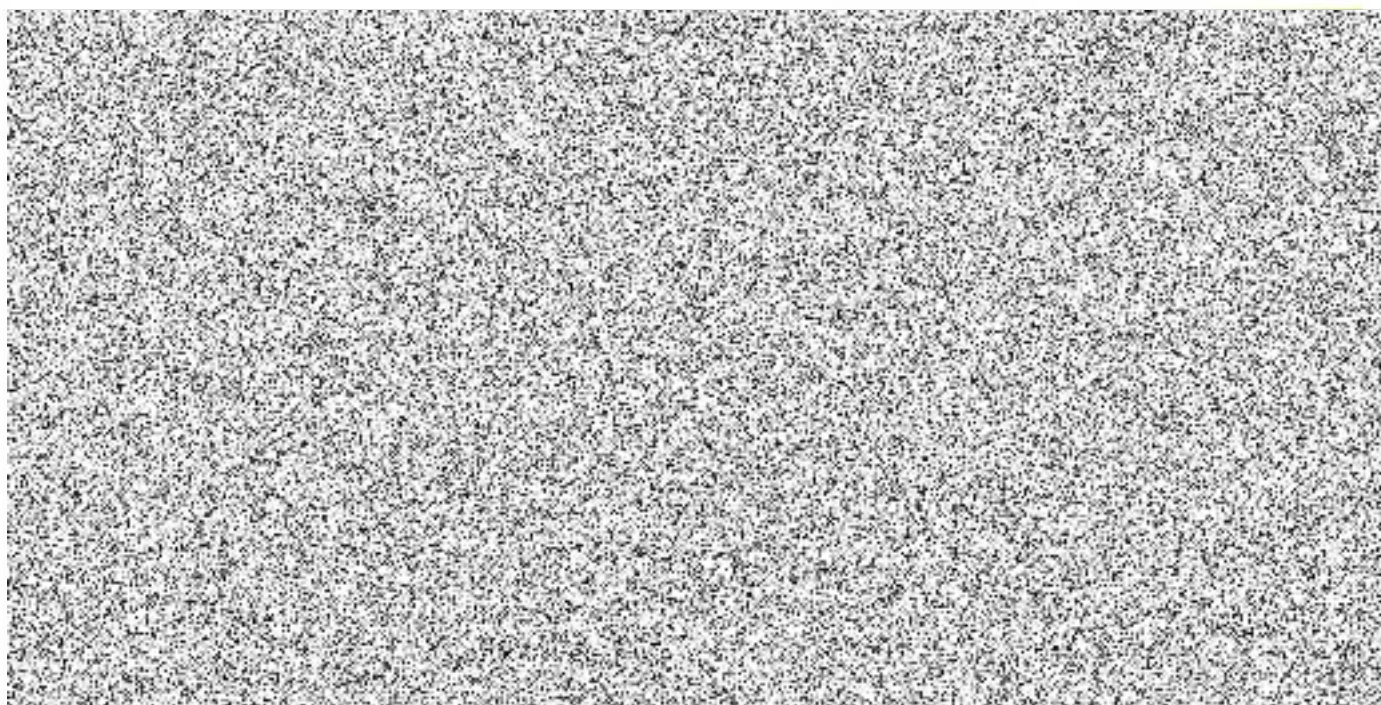
- 4.1** Smluvní strany se dohodly na vystavení daňových dokladů takto:



- 4.2** Zhotovitel vystaví úhrnový doklad vždy na časůvku, odpovídající množství skutečně předané a převzaté části díla a to na základě podepsaného Protokolu o předání a převzetí části díla, nebo na základě Závěrečného předávacího protokolu. Protokoly se považují za platné v okamžiku podpisu oběma smluvními stranami.
- 4.3** Faktury jsou splatné na účet Zhotovitele [redacted] ní lhůtě splatnosti od data doručení Objednateli.

ČL. 5 ZÁVĚREČNÁ USTANOVENÍ

- 5.1 Tento Dodatek č. II je vyhotoven ve 2 stejnopisech.
- 5.2 Tento Dodatek č. II odpovídá pravé a svobodné vůli obou smluvních stran.
- 5.3 Ustanovení Smlouvy o dílo ze dne 27.7.2009, které výslovně nejsou dotčeny tímto Dodatkem č. II zůstávají stále v platnosti a beze změn a tvoří další obchodní a realizační podmínky platné pro zhotovení předmětu díla na základě tohoto Dodatku č. II.



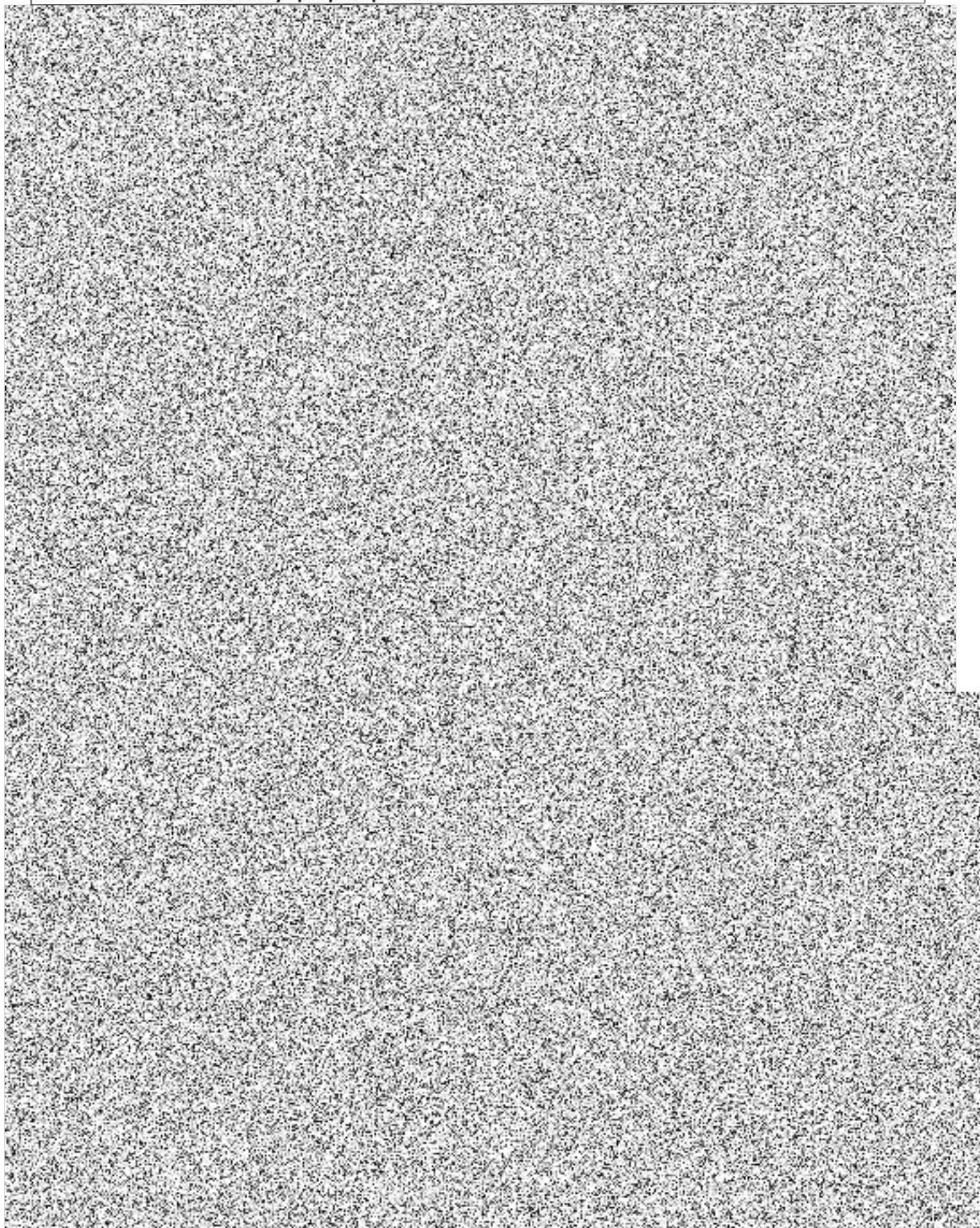
SEZNAM PŘÍLOH

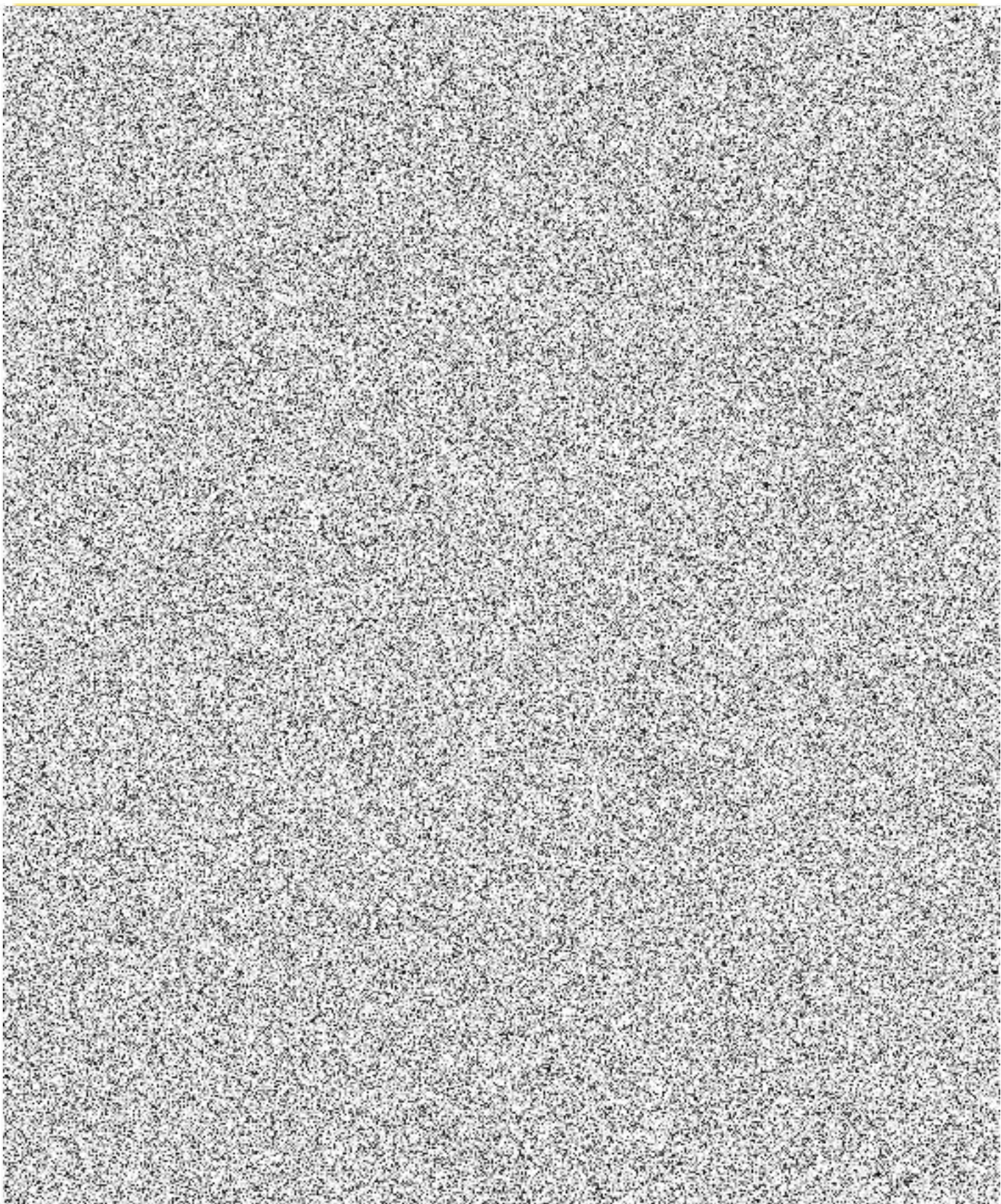
Příloha č. 1 Dodatku č. II : Obecný popis předmětu díla dle Dodatku č. II

Příloha č. 2 Dodatku č. II : Detailní specifikace aplikace pro Obecné workflow dle Dodatku č. II

Příloha č. 1 Dodatku č. II

Obecný popis předmětu díla dle Dodatku č. II





- Rozdělení prací mezi Objednatele a zadavatele bude následující:

