

Dodatek č. 1 Smlouvy

o poskytování služeb uzavřené podle § 1746 odst. 2 zákona č. 89/2012 Sb., občanský zákoník,
v platném znění

č. smlouvy poskytovatele: O – MO I – 2/2021

č. smlouvy objednatele: 26/2020

Poskytovatel: **Služby města Pardubic a. s.**

se sídlem: Hůrka 1803, Bílé Předměstí, 530 12 Pardubice


zastoupena ve věcech smluvních:

Ing. Petrem Benešem, předsedou představenstva

Ing. Alešem Kopeckým, místopředsedou představenstva

ve věcech plnění smlouvy:

Ing. Jiřím Strouhalem, výkonným ředitelem Smp-Odpady a.s.

Bankovní spojení: Raiffeisenbank, a.s., č. ú. 

IČ: 25 26 25 72

DIČ: CZ 25262572

Zapsaná v obch. rejstříku vedeném KS v Hradec Králové oddíl B, vložka 1527

na straně jedné, dále jen "poskytovatel"

a

Objednatel: **Statutární město Pardubice – městský obvod Pardubice I**

se sídlem Pardubice, Zelené Předměstí, U Divadla 828, PSČ 530 02

zastoupen ve věcech smluvních:

Bc. Alenou Stehnovou, starostkou Městského obvodu Pardubice I,

ve věcech plnění smlouvy:

Petrem Janatou, vedoucím odd. údržby, Odboru správy majetku ÚMO Pardubice I

Bankovní spojení: KB Pardubice a.s., č. ú.78 - 914577 0277/0100,

IČ: 00 27 40 46

na straně druhé, dále jen "objednatel"

uzavírají níže uvedeného dne, měsíce a roku tento dodatek smlouvy o poskytování služeb.

I. Předmět dodatku

1. Smluvní strany smlouvy o poskytování služeb uzavřené dne 31.12.2020 (dále jen „smlouva“) se dohodly na tom, že od 1. března 2021 dojde ke změně rozsahu smlouvy, a to o pronájem 4 ks kontejnerů o obsahu 1100 l, které jsou využívány objednatelem pro uložení sebraného směsného komunálního odpadu od občanů města z ručního sběru a z parku Na Špici. Součástí smlouvy je i vývoz a likvidace odpadu z kontejnerů.
2. Tímto dodatkem se ruší dosavadní Příloha č. 1 – Změna č. 1 ke smlouvě o poskytování služeb č. O – MO I – 2 /2021 (26/2020) a tato příloha se nahrazuje v plném rozsahu Přílohou č. 1 smlouvy – Změna č. 2/2021 Smlouvy o poskytování služeb, která se stává nedílnou součástí smlouvy. Celkový počet košů dle Přílohy č. 1 smlouvy - Změna č. 1 se tímto dodatkem nemění (487 ks).

Příloha č. 1 – Změna č. 2/2021 se tímto doplňuje o celkem 4 ks kontejnerů o obsahu 1100 litrů umístěných :

1x v ulici Labská u jezu

1x na sídlišti Závodu míru u Skateparku

1x ve vnitrobloku Na Hrádku u zázemí pracovních čtět MO I (výměník)

1x u lávky přes Spojský odpad u parku Na Špici



3. Vývoz kontejnerů bude poskytovatelem prováděn takto:
- 2 ks kontejnerů (v ul. Labská, na Závodu míru) - 1x/14 dní – pátky v sudý kalendářní týden roku
 - 1 ks v ul. Na Hrádku - 1x/14 dní – čtvrtky v sudý kalendářní týden roku
 - 1 ks kontejneru u parku Na Špici - dle požadavku objednatele na základě e-mailové objednávky adresované na odpady@smp-pce.cz

II. Cena za poskytované služby

1. Cena za poskytované služby, tj. cena za službu svozu a likvidace odpadu vč. pronájmu nádoby o objemu 1100 l dle platného ceníku poskytovatele činí 1 007,50 Kč/měsíc bez DPH ve výši 15 % (1 159,20 Kč s DPH) za 1 ks. Za 3 nádoby s pravidelným výsypem 1x/14 dní v období březen – prosinec 2021 30 225,- Kč bez DPH (34 758,75 Kč vč. DPH ve výši 15%). Fakturace za tuto službu bude realizována v 10 měsíčních částkách ve výši 3 022,50 Kč/měsíc bez DPH.
2. Cena za vývoz 1 ks kontejneru na telefon činí 350 Kč/vývoz bez DPH ve výši 15 % (402,50 Kč s DPH). Fakturovány budou uskutečněné výsypy kontejneru na základě předchozí e-mailové objednávky jako násobek částky 350 Kč a realizovaný výsyp v daném měsíci.

III. Závěrečná ustanovení

1. Ostatní ujednání smlouvy tímto Dodatkem č. 1 nedotčená zůstávají beze změny a jsou nadále platná a účinná.
2. Obě smluvní strany smlouvy prohlašují, že si Dodatek č. 1 smlouvy včetně Přílohy č. 1 smlouvy – Změna č. 2/2021 řádně přečetly a s jeho obsahem souhlasí, což stvrzují svým podpisem.
3. Dodatek č. 1 včetně Přílohy č. 1 – Změna č. 2/2021 se vyhotovuje ve čtyřech vyhotoveních a každá strana obdrží po dvou výtiscích.
4. Dodatek nabývá platnosti dnem jeho podpisu zástupci obou smluvních stran a účinnosti dnem jeho zveřejnění v registru smluv dle zákona č. 340/2015 Sb., ve znění pozdějších předpisů, nejdříve však 1.3.2021. Pro případ, že dodatek bude podepsán pozdějšího dne, smluvní strany ve vzájemném konsenzu prohlašují, že ujednání v tomto dodatku se budou vztahovat i k období od 1.3.2021 do nabytí platnosti dodatku.

V Pardubicích dne:

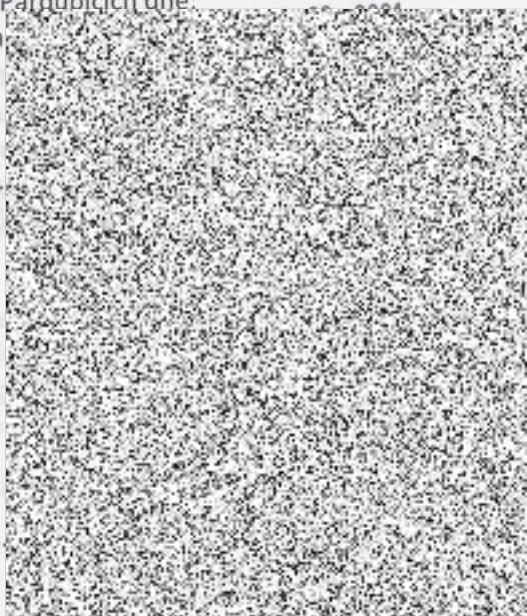
Za objednatele



starosta Městského obvodu Pardubice I

V Pardubicích dne:

Za



místopředseda představenstva

Předmět této smlouvy byl schválen usnesením
Rady – Zastupitelstva městského obvodu Pardubice I
Č. 457 (50/02/21) ze dne 22. 2. 2021

V Pardubicích dne 22. 2. 2021

Vyhotovil: Ing. Gabriela Křížková, tajemnice

Úřad městského obvodu Pardubice I



Příloha č. 1 smlouvy č. O – MOI – 2/2021 (č. 26/2020)

Dodatek č. 1 – Změna č. 2/2021 (kontejnery)

Stanoviště odpadkového koše	Vlastnictví		ks	1.4.-31.10.2021	1.1.-31.3. .+1.11.- 31.12. 2021	1. 1. – 31. 3. 2021
	SmP	ÚMO	celkem	letní svoz	zimní svoz	
17.listopadu Jednota u podjezdu u čp. 235 - trojkombinace		1	1	5x+ne	5x+ne	
17.listopadu u čp. 409 - trojkombinace		1	1	5x+ne	5x+ne	
17.listopadu MHD u čp. 216 - trojkombinace		1	1	5x+ne	5x+ne	
17.listopadu u čp. 258		1	1	5x+ne	5x+ne	
17.listopadu u čp. 238 (kulatý roh) - trojkombinace		1	1	5x+ne	5x+ne	
17.listopadu u čp. 203		1	1	5x+ne	5x+ne	
17.listopadu u čp. 221		1	1	5x+ne	5x+ne	
17.listopadu u čp. 360 - trojkombinace		1	1	5x+ne	5x+ne	
17.listopadu mezi čp. 342 a čp. 512		1	1	5x+ne	5x+ne	
17.listopadu x Malá čp. 233 - trojkombinace		1	1	5x+ne	5x+ne	
17.listopadu u Intertextu mezi čp. 504 a 389 - trojkombinace		1	1	5x+ne	5x+ne	
17. listopadu u čp. 237 – Dům služeb - trojkombinace		1	1	5x+ne	5x+ne	
17.listopadu u čp. 342 - trojkombinace		1	1	5x+ne	5x+ne	
17.listopadu u č.p. 303 - trojkombinace		1	1	5x+ne	5x+ne	
Arena ČEZ – prostranství u arény		9	9	3x	3x	
Arena ČEZ – parkoviště u Arnošta	1		1	3x	3x	
Arena ČEZ – parkoviště u parkovacích hodin	1		1	3x	3x	
Arena ČEZ – zast. HMD před mostem P. Wonky	1		1	3x	3x	
Arena ČEZ – před arénou u přechodu		1	1	3x	3x	
Bezdičkova - park		1	1	2x	2x	
Bratraců Veverkových – park		5	5	5x+ne	2x + ne	
Bratraců Veverkových 645		1	1	2x	2x	
Bratraců Veverkových 820		1	1	2x	2x	
Bratraců Veverkových u kina		1	1	2x	2x	
Bratraců Veverkových – před Batavií 2685		1	1	5x+ne	2x + ne	
Bubeníkova – Čechovo nábřeží	2		2	2x	2x	
Bubeníkovy sady		19	19	2x+ne	1x+ne	
Bubeníkovy sady – náhrdelník Chrudimky (u laviček)		2	2	2x+ne	2x+ne	
Bulharská u čp. 1332	1		1	2x	2x	
Bulharská proti č.p. 744	1		1	2x	2x	
Bulharská u čp. 1719	1		1	2x	2x	
Bulharská – vedle Matičního jezera (psí loučka)	1		1	2x	2x	
Bulharská - hřiště u Rybárny		2	2	2x	2x	
Dašická hřiště ve vnitrobloku u čp. 1204-1206		2	2	2x	1x	



Dašická 1233 – u herního prvku dětského hřiště	2	2	2x	1x
Dašická x Ke Kamenci dětské hřiště 1203	2	2	2x	1x
Dašická MHD U Veterána	1	1	2x	2x
Dašická MHD Na Okrouhlíku	1	1	2x	2x
Dašická – u sportovního gymnázia	2	2	2x	2x
Dašická – Ke Kamenci (vnitroblok) u čp. 1261, 1250	1	1	2x	1x
Havlíčková – u čp. 1842	1	1	2x	2x
Havlíčková – u čp. 841	1	1	2x	2x
Havlíčková – u Kremlu	1	1	2x	2x
Havlíčková	2	2	2x	2x
Hlaváčova MHD (podjezd)	1	1	2x	2x
Hlaváčova - rychlodráha u MHD směr nádraží	1	1	2x	2x
Holubova u č.p. 1074 (z areálu ČSAD)	1	1	2x	2x
Hronovická x Žitná	1	1	2x	2x
Hronovická – u čp. 406 KD Hronovická	1	1	2x	2x
Hronovická u čp. 633 na sloupu VO	1	1	2x	2x
Husova – park proti restauraci Na Haldě	5	5	2x	1x
Husova MHD u čp. 205	1	1	2x	2x
Husova MHD u čp. 87	1	1	2x	2x
Husova MHD u čp. 1674	1	1	2x	2x
Husova MHD u restaurace Na Haldě	1	1	2x	2x
Husova u katastrálního úřadu	1	1	2x	2x
Husova u čp. 279 (Štika)	1	1	2x	2x
Husova - u zastávky MHD před čp. 240 - od 9/2016	1	1	2x	2x
Husova x Věry Junkové hřiště za č.p. 1674	1	1	2x	2x
Jahnova – chodník podél budovy Krajského úřadu	3	3	5x	5x
Jahnova – MHD – Prokopův most	1	1	5x	5x
Jahnova - branka ze SPŠE (typ "antivandal")	1	1	5x	5x
Jindřišská – u bankomatu vjezd do Domu techniky	1	1	5x	5x
Jindřišská – kavárna ART	1	1	3x+ne	3x+ne
Jindřišská 2594 – dětské hřiště	2	2	2x	1x
Jindřišská – u prodejny domácích potřeb č.p. 2038	1	1	3x+ne	3x+ne
Jindřišská – u čp. 2041	1	1	3x+ne	3x+ne
Jindřišská – u Autoturistu č.p. 2037	1	1	3x+ne	3x+ne
Jindřišská – u Vesny	1	1	3x+ne	3x+ne
Jindřišská – u č.p. 785	1	1	3x+ne	3x+ne
Jiráskova – park u Ideonu	1	1	3x	3x
Jiráskova – u čp. 969	1	1	3x	3x
Jiráskova – u čp. 974	1	1	3x	3x
Jiráskova - u parkovacích hodin	1	1	3x	3x
Jiráskova – dětské hřiště 1296	1	1	2x	1x
K Polabinám – dětské hřiště	6	6	2x	1x
K Polabinám – park k Závodu Míru	2	2	2x	2x

K Polabinám – park u Interhotelu LABE	2	2	2x	2x	
K Polabinám – vchod do Interhotelu u parkoviště	2	2	2x	2x	
K Polabinám MHD proti poliklinice (oba směry)	2	2	2x	2x	
K Polabinám u čp. 1895	1	1	2x+ne	2x+ne	
K Polabinám u čp. 1893	1	1	2x	2x	
K Polabinám – boční vchod do polikliniky	1	1	2x	2x	
Karla IV. – u čp. 2589		1	1	3x+ne	3x+ne
Karla IV. – u čp. 2587		1	1	3x+ne	3x+ne
Karla IV. – u jídelny Karlovina		1	1	3x+ne	3x+ne
Karla IV. - za jídelnou pod č.p. 2592 mezi lavičky		1	1	3x+ne	3x+ne
Karla IV. – u čp. 2585		1	1	3x+ne	3x+ne
Karla IV. – dětské hřiště u čp. 2591		2	2	2x+ne	1x
Karla IV. – dětské hřiště u čp. 801		2	2	2x+ne	1x
Karla IV. – na sloupu VO za čp. 2592		1	1	3x+ne	3x+ne
Karla IV. U podchodu s ulicí Jiráskovou	1		1	2x	2x
Karla IV. U podchodu SPŠ ekonomická	1		1	2x	2x
Karla IV. – před vchodem do SPŠE		1	1	2x	2x
Karla IV – MHD (v obou směrech)	2		2	2x+ne	2x
Karla IV. u sochy na značku u chodníku PENNY		1	1	5x+ne	5x+ne
Karla IV. u sochy na zábradlí u hřiště		1	1	5x+ne	5x+ne
Ke Kamenci nové hřiště u čp. 1207, 1288	2		2	2x	1x
Ke Kamenci u veterinární kliniky za č.p. 1218	2		2	2x	1x
Komenského – park		5	5	5x	5x
Kostelní ulice na značce u čp. 108		1	1	2x	2x
Labská - stezka k zámku		1	1	2x	2x
Labská za č.p. 152 - typ "antivandal"		1	1	3x	3x
Loučka - stezka k Zámku - typ "antivandal"		1	1	3x	3x
Macanova čp. 2426		1	1	2x	1x
Macanova čp. 1923		1	1	2x	1x
Macanova čp. 2540		1	1	2x	1x
Na Ležánkách – park (3 původní ve vlastnictví ÚMO)		3	3	2x	2x
Na Ležánkách – park - nové v rámci revitalizace		12	12	2x	2x
Na Ležánkách – na hrázi u laviček podél Labe		2	2	2x	2x
Na Hrádku 2574 – dětské hřiště	1		1	2x	1x
Na Hrádku vnitroblok u čp. 2578-79		1	1	2x	2x
Na Třísele - u MŠ	2		2	2x	2x
Na Třísele - u soudu	1		1	2x	2x
Na Třísele – u čp. 131	1		1	2x	2x
Na Třísele – u čp. 145	1		1	2x	2x
Na Třísele – u čp. 48 – 49	1		1	2x	2x
Na Třísele – vedle čp. 138	1		1	2x	2x
nám. Perneroovo - nové přednádraží - koše se stříškou		15	15	5x+so+ne	5x+so+ne



nám. Pernerovo - nové přednádraží - koše se stříškou a zhášečem cigaret		17	17	5x+so+ne	5x+so+ne	
nám. Pernštýnské u čp. 67		1	1	5x+ne	5x+ne	so
nám. Pernštýnské u Evropy		1	1	5x+ne	5x+ne	so
nám. Pernštýnské – kavárna u Bajera		1	1	5x+ne	5x+ne	so
nám. Pernštýnské u kašny - keramické	3		3	5x+ne	5x+ne	so
nám. Pernštýnské u radnice		2	2	5x+ne	5x+ne	so
nám. Pernštýnské u č.p. 61 + u č.p. 66		2	2	5x+ne	5x+ne	so
Pernštýnská ulice	2		2	5x+ne	5x+ne	
Příhrádek		1	1	5x+ne	5x+ne	
nám. Legií – park		6	6	2x+ne	2x + ne	
nám. Masarykovo – hlavní vchod do polikliniky	1		1	2x	2x	
nám. Masarykovo – vchod do Interhotelu	2		2	2x	2x	
nám. Masarykovo MHD u T-Stringu	1		1	5x+ne	5x+ne	
nám. Masarykovo MHD proti ČSOB u AFI	3		3	5x+ne	5x+ne	
nám. Masarykovo MHD u ČSOB	2		2	5x+ne	5x+ne	
Nám. Masarykovo – trafika vedle ČSOB	1		1	3x	3x	
Nám. Masarykovo – lavičky vedle ČSOB		1	1	3x+ne	3x+ne	
nám. Masarykovo - u jízdenkového automatu (antivandal)		1	1	3x+ne	3x+ne	
nám. Republiky u KB	1		1	5x+ne	2x+ne	
nám. Republiky MHD u kostela	1		1	5x+ne	5x+ne	
nám. Republiky MHD u kostela - rekonstrukce tř. Míru	1		1	5x+ne	5x+ne	
nám. Republiky u čp. 12	1		1	5x	2x	
nám. Republiky – Divadlo		5	5	5x+ne	5x+ne	
nám. Republiky – hlavní vchod do Grandu		2	2	5x+ne	5x+ne	
nám. Republiky MHD u divadla	1		1	5x+ne	5x+ne	
Nám. Republiky MHD u GRANDU	1		1	5x	5x	
nám. Republiky u domu Techniky	1		1	5x+ne	5x+ne	
nám. Schwarzovo – park	2		2	2x	1x	
nám. Smetanovo		6	6	2x	2x	
Nerudova 1840	1		1	1x	1x	
Nerudova 1833	1		1	1x	1x	
Palackého – chodník u čp. 2547	1		1	5x+ne	5x+ne	
Palackého - MHD u čp. 2547	1		1	5x+ne	5x+ne	
Palackého – chodník k poště u laviček	1		1	5x+ne	5x+ne	
Palackého – areál ČSAD	6		6	2x	2x	
Palackého – papírnictví u čp. 2549	1		1	5x+ne	5x+ne	
Palackého – u čp. 2419 u MHD	1		1	5x+ne	5x+ne	
Palackého – u domu služeb ???	1		1	5x+ne	5x+ne	
Palackého – u Pavlíka – věžák čp. 445 prostranství u laviček	1		1	5x+ne	5x+ne	
Palackého – u nadchodu	1		1	5x+ne	5x+ne	

Palackého – u spořitelny	1	1	5x+ne	5x+ne
Palackého – u semaforu při výjezdu ČSAD	1	1	5x+ne	5x+ne
Palackého MHD u čp. 2410	1	1	5x+ne	5x+ne
Palackého MHD u Valdety u čp. 2418	1	1	5x+ne	5x+ne
Palackého u Asijského centra	2	2	5x+ne	5x+ne
Palackého u benziny	1	1	5x+ne	5x+ne
Palackého u čp. 1947	1	1	5x+ne	5x+ne
Palackého u čp. 2420	1	1	5x+ne	5x+ne
Palackého u bývalé DM drogerie mezi č.p. 579 a 580	1	1	5x+ne	5x+ne
Palackého u čp. 1932	1	1	5x+ne	5x+ne
Palackého u Severky u čp. 1949	1	1	5x+ne	5x+ne
Palackého u Skandálu	1	1	5x+ne	5x+ne
Palackého u TMS proti č.p. 580	1	1	5x+ne	5x+ne
Palackého – zastávka MHD mezi AFI a OD TESCO	1	1	5x+ne	5x+ne
Palackého proti čp. 580	1	1	5x+ne	5x+ne
Palackého x dvůr z rychlodráhy od pošty	2	2	2x	2x
Palackého x Havlíčkova u čp. 445	1	1	5x+ne	5x+ne
Palackého x K Polabinám u semaforu	1	1	5x	5x
Palackého x Macanova květiny	1	1	5x+ne	5x+ne
Palackého x Macanova u trafiky	1	1	5x+ne	5x+ne
Palackého x rychlodráha – kuchyně u čp. 2422	1	1	5x+ne	5x+ne
Palackého – vnitroblok za čp. 2410-2413		1	2x	2x
Palackého – vnitroblok za čp. 2410-2413 - DH		1	2x	1x
Pernerova – parkoviště v blízkosti čp. 1869	1	1	2x	2x
Pernerova – tržnice u čp. 2802	1	1	2x	2x
Pernerova – u policie čp. 443	1	1	2x	2x
Pernerova u bývalého PVT u čp. 740	1	1	2x	2x
Pernerova x Sladkovského za č.p. 1547 (dětské hř.)		1	2x	2x
Pernerova x Sladkovského za č.p. 1547 (dětské hř.) u laviček		3	2x	2x
Pernerova u čp. 92		1	2x	2x
Polská před č.p. 898		1	2x	2x
Poseidon	9	9	2x	2x
Rychlodráha pod nemocnicí	2	2	2x	2x
Sakařova 1326	1	1	2x	2x
Sakařova MHD u čp. 1325	1	1	2x	2x
Sakařova MHD 1329	1	1	2x	2x
Sakařova MHD 1671	1	1	2x	2x
Sakařova MHD 958	1	1	2x	2x
Sakařova MHD u 243	1	1	2x	2x
Sakařova MHD u 355	1	1	2x	2x
Sladkovského – u čp. 1872	1	1	2x	2x
Sladkovského – u Kutila	1	1	2x	2x
Sladkovského 386 u Plzeňky	1	1	2x	2x



Sladkovského 414 u Odborné literatury	1	1	2x	2x
Sladkovského 552	1	1	2x	2x
Sladkovského 484 – roh s ulicí Smilovou	1	1	2x	2x
Sladkovského 505	1	1	2x	2x
Sladkovského 468	1	1	2x	2x
Sladkovského 823 u Erotic City	1	1	2x	2x
Sladkovského proti čp. 592, 593	1	1	2x	2x
Sladkovského (u laviček před Zdravotním střed.)	1	1	2x	2x
Sladkovského – hřiště u čp. 2605 (Arnošta z Pardubic – vjezd ze Sladk.)	1	1	2x	1x
Sladkovského – dětské hřiště u čp. 2602	1	1	2x	1x
Sladkovského – dětské hřiště u čp. 2606	1	1	2x	1x
Sladkovského – od tř. Míru po ulici Smilovu (od 9/2016) – antivandal	2	2	2x	2x
Smilova 1975 – roh s ulicí 17. listopadu	1	1	2x+ne	2x+ne
Smilova 315 – u pojišťovny Allianz	1	1	2x+ne	2x+ne
Smilova 319 – roh s ulicí Sladkovského	1	1	2x+ne	2x+ne
Smilova 343	1	1	2x+ne	2x+ne
Smilova 354	1	1	2x+ne	2x+ne
Smilova 352	1	1	2x+ne	2x+ne
Smilova 387 naproti penzionu Podkova	1	1	2x+ne	2x+ne
Smilova 449	1	1	2x+ne	2x+ne
Smilova 405	1	1	2x+ne	2x+ne
Smilova – pekárna u Hrubého u č.p. 785	1	1	2x+ne	2x+ne
Smilova 777	1	1	2x+ne	2x+ne
Smilova 320	1	1	2x+ne	2x+ne
Smilova proti 339	1	1	2x+ne	2x+ne
Spořilov park – Sezemická	3	3	2x	1x
Spořilov park proti škole	2	2	2x	1x
Spořilov u ZŠ	2	2	2x	2x
Sukova třída – MHD U Stadionu	1	1	2x	2x
Sukova třída – MHD u Plynostavu – rekonstrukce tř. Míru	1	1	3x	3x
Sukova třída – vchod do Domu hudby	1	1	2x	2x
Sukova třída – chodník k zadnímu vchodu do GRANDU	1	1	2x	2x
Sukova třída – vchod do potravinářské školy	1	1	2x	2x
Sukova třída – zadní vchod do GRANDU	2	2	2x	2x
Sv. Anežky České	1	1	2x	2x
Štefanikova u ZŠ	2	2	2x	2x
Štefanikova 325	1	1	2x	2x
Štolbova u DDM	2	2	2x	2x
Štolbova - na zábradlí rampy u EkoPalety	1	1	2x	2x
Štrossova – park u Vatikána	2	2	3x	3x
Štrossova 44 MmP hlavní vchod	2	2	2x	2x

Štrossova MHD proti Vatikánovi	1		1	2x	2x	
Štrossova MHD u Kubíka u čp. 167	1		1	2x	2x	
Štrossova u masny 121	1		1	2x	2x	
Štrossova x Benedetiho MHD	1		1	2x	2x	
Štrossova x Ke Kamenci MHD	1		1	2x	2x	
Štrossova u Kubíka u čp. 454-455	1		1	2x	2x	
Štrossova x Okružní (podchod)	1		1	2x	2x	
Třída Míru (trojkombinace)		21	21	5x+so+ne	5x+so+ne	
Třída Míru – Magnum		1	1	5x+so+ne	5x+so+ne	
Třída Míru – Cinestar		2	2	5x+so+ne	5x+so+ne	
Třída Míru - na lavičce proti Mc'Donalds (betonový JaFa)		1	1	5x+so+ne	5x+so+ne	
Tyršovo nábř. – podél chodníku od lávky po Jahnovu		2	2	2x	2x	
Tyršovy sady – podél cesty kolem Zámku	3	2	5	denně	3x+ne	so
U Mlýnů – parkoviště u Chrudimky – typ „antivandal“		1	1	3x	3x	
U Husova sboru	3		3	2x	2x	
U Marka – vnitroblok hřiště	4		4	2x	1x	
U Stadionu (u restaurace)	1		1	2x	1x	
U stadionu (u OSSZ)		2	2	2x	1x	
Věry Junkové – MHD u čp. 1476	1		1	2x	2x	
Vrchlického nábřeží		1	1		2x	
Wernerovo nábřeží	1		1	2x	2x	
U Divadla 828 (u ÚMO I)		1	1	5x+ne	5x+ne	
Závodu Míru – psí výběhová loučka	1		1	2x	1x	
Závodu Míru dětské hřiště za čp.1883 a 1858	2		2	2x	1x	
Závodu Míru točna MHD	1		1	2x	2x	
Závodu Míru Nábřeží	3		3	3x	1x	
Závodu Míru u lékárny	1		1	2x	2x	
Závodu Míru u ZŠ	2		2	2x	2x	
Závodu Míru čp. 1857 + 1x DH (revitalizace 2020)		4	4	2x	2x	
Závodu Míru 1884-85 (dětské hřiště)		3	3	2x	1x	
Závodu Míru - u mostu Kpt. Bartoše (1 ks od Vatikána)		1	1	2x	2x	
Závodu Míru – plocha mezi skateparkem a hrází za bikrose		4	4	2x	2x	
Závodu míru MHD u Poseidonu		1	1	2x	2x	
Tyršovy sady – park (nezahrnuto do celk. počtu košů)	21		21			So
Celkem:	219	268	487			



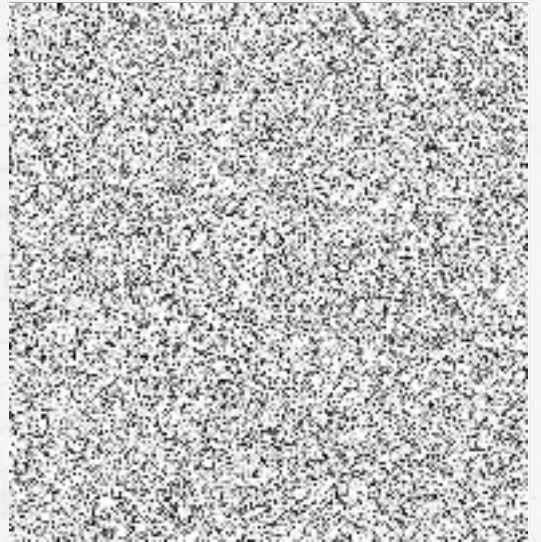
Stanoviště kontejneru	vývoz
Labská ulice u jezu	1x 14 dní
Závodu míru u Skateparku	1x 14 dní
Vnitroblok Na Hrádku u výměníku	1x 14 dní
Park Na Špici u lávky přes Spožil. Odpad	dle potřeby objednatele na výzvu

V Pardubicích dne: **22. 02. 2021**

V Pardubicích dne: **25-02-2021**

Za objednatele

Bc. 
starosta města Pardubice I



služby města Pardubice a.s.
Hůrka 1803, Bílé Předměstí
530 12 Pardubice
IČ: 252 62 572