



# SPORTOVNÍ GYMNÁZIUM

DANY A EMILA ZÁTOPKOVÝCH, OSTRAVA,  
PŘÍSPĚVKOVÁ ORGANIZACE

Volgogradská 2631/6, 700 30 Ostrava-Zábřeh

Váš dopis zn.:

Ze dne: 2021-03-04

Naše zn.: SGDEZ/00437/2021

Vyřizuje: Lenka Valáriková

Tel.: 596 752 248

E-mail: lenka.valarikova@sportgym-ostrava.cz

Datum: 2021-03-04

DUPLEX s.r.o.

Ing. Arch. Dušan Rosypal

Českobratrská 12

702 00 Moravská Ostrava

Tel.: 604 311 041

duplexarchitekti@seznam.cz

## Objednávka č.026

Objednáváme u Vás dle vaší cenové nabídky ze dne 2.3.2021 č.j.SGDEZ/00333/2021 zpracování studie na PD „**Plavecký bazén Sportovního gymnázia Dany a Emila Zátopkových**“ dle zadaných kritérií a dle standardů FINA.

Celková cena za studii činí včetně DPH 356 950,-Kč.

S pozdravem

Mgr. Tomáš  
ředitel gy



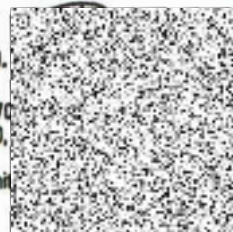
Sportovní gymnázium  
Dany a Emila Zátopkových,  
Příspěvková organizace  
Volgogradská 2631/6  
700 30 Ostrava-Zábřeh

SOUHLASÍM. 4.3.2021

Prosím o potvrzení objednávky.

Fakturujte na adresu školy. Nejsme plátcí DPH.

 **DUPLEX S.R.O.**  
28. ŘÍJNA 273 / 864  
OSTRAVA-MAR. HORY, 702 00  
TEL.: +420 598 630 880  
IČ: CZ 62305433  
e-mail: info@duplexarchi



T: +420 596 752 246  
M: +420 775 559 653  
E: sg@sportgym-ostrava.cz

IČ: 00602060  
REDIZO: 600 017 516  
ID DS: 5xcfcck2

www.sportgym-ostrava.cz  
www.probos.cz  
www.sportembavimeostravu.cz

Příspěvková organizace  
Moravskoslezského kraje



Bankovní spojení: Komerční banka, a.s., pobočka Ostrava  
č. účtu: 24933761/0100



**DUPLEX s.r.o.**  
architektonický ateliér  
28. ŘÍJNA 875/275  
CZ-709 00 OSTRAVA  
MARIÁNSKÉ HORY  
CZECH REPUBLIC

**Sekretariát**

Vyřizuje : Lenka Valáriková,  
ZN: SGDEZ/00216/2021

**SPORTOVNI GYMNAZIUM  
DANY A EMILA ZÁTOPKOVÝCH, OSTRAVA,  
PŘÍSPĚVKOVÁ ORGANIZACE  
VOLGOGRADSKÁ 2631/6,  
700 30 OSTRAVA-ZÁBŘEH**

IČ: 00602060  
REDIZO: 600 017 516  
ID DS: 5xcfc2

vyřizuje  
ing.arch.Dušan Rosypal

datum  
1.3.2021

Dle Vaší poptávky Vám předáváme cenovou nabídku :

**CENOVÁ NABÍDKA NA ZPRACOVÁNÍ DOKUMENTACE ARCHITEKTONICKÉ  
STUDIE :**

**NOVOSTAVBA PLAVECKÉHO BAZÉNU SPORTOVNÍHO GYMNAZIA DANY A  
EMILA ZÁTOPKOVÝCH**



Dokumentace bude zpracována dle Vyhlášky č. 62/2013 Sb., kterou se mění vyhláška č. 499/2006 Sb. o dokumentaci staveb

**1. IDENTIFIKAČNÍ ÚDAJE UCHAZEČE**

**Obchodní firma**

Se sídlem:  
Korespondenční adresa:  
Zastoupen :  
IČO :  
DIČ :  
Zapsán v obch. rejstříku  
Bankovní spojení :  
Pověřen k jednání ve  
věcech smluvních :  
Pověřen k jednání ve VT  
Kontakt :  
Datová schránka

**DUPLEX s. r. o.**  
Českobratrská 12, 702 00 Ostrava – Moravská Ostrava  
28.Října 875/275, Ostrava Mariánské Hory, 709 00  
Ing. arch. Dušan Rosypal, jednatel společnosti  
62305433  
CZ62305433  
vedeném Krajským soudem v Ostravě, oddíl C, vložka 7740  
Komerční banka a. s., číslo účtu: 3506420217/0100  
Ing. arch. Dušan Rosypal, jednatel,  
AUTORIZOVANÝ ARCHITEKT ČKA 00752  
Ing. arch. Dušan Rosypal, Ing. arch. Tomáš Lehnert  
Tel: 604 311 041, mail: [duplexarchitekti@seznam.cz](mailto:duplexarchitekti@seznam.cz)  
yquppyi

tel. : + 420 596 630 660  
fax. : + 420 596 630 660

e-mail :  
[duplexarchitekti@seznam.cz](mailto:duplexarchitekti@seznam.cz)  
www : [duplexarchitekti.cz](http://duplexarchitekti.cz)

IČ : CZ 62 30 54 33

## 2. ČLENĚNÍ DOKUMENTACE

Projektová dokumentace – dispoziční řešení bude splňovat stavební program dle požadavků Sportovního gymnázia Dany a Emila Zátopkových dle zadaných kritérií a dle standardů FINA.

Bazén bude umístěn v Ostravě Zábřehu na ulici Středoškolské.

Dokumentace bude členěna na část projekční a část inženýrskou.

**NÁVRH ŘEŠENÍ BUDE PŘIZPŮSOBEN EKONOMICE BUDOUCÍHO PROVOZU A NÍZKOENERGETICKÉMU STANDARDU BUDOV S POUŽITÍM FOTOVOLTAIKY A TEPELNÝCH ČERPADEL.**

## 3. OBSAH DOKUMENTACE :

- A - PRŮVODNÍ ZPRÁVA
- B – KAPACITNÍ ÚDAJE A ODHAD INVESTIČNÍCH NÁKLADŮ
- C - SITUAČNÍ VÝKRESY
  - SITUAČNÍ VÝKRES ŠIRŠÍCH VZTAHŮ
  - KATASTRÁLNÍ SITUAČNÍ VÝKRES
  - KOORDINAČNÍ SITUAČNÍ VÝKRES
  - SITUAČNÍ VÝKRES MAJETKOVÝCH VZTAHŮ
  - SITUAČNÍ VÝKRES PARKOVACÍCH MOŽNOSTÍ V AREÁLU SNO
- D - ARCHITEKTONICKO STAVEBNÍ ŘEŠENÍ
  - PŮDORYSY VŠECH PODLAŽÍ- ARCHITEKTONICKÉ ŘEŠENÍ
  - PŮDORYSY VŠECH PODLAŽÍ- TECHNICKÉ ŘEŠENÍ
  - PŘÍČNÉ A PODÉLNÉ ŘEZY OBJEKTEM
  - POHLEDY
  - VIZUALIZACE
  - NÁVRH ŘEŠENÍ VYUŽITÍ ALTERNATIVNÍCH ZDROJŮ VYTÁPĚNÍ
- E- DOKLADOVÁ ČÁST
  - VYJÁDRĚNÍ K EXISTENCI VŠECH ROZHODUJÍCÍCH SÍTÍ V MÍSTĚ STAVBY
  - ZAJIŠTĚNÍ DOTČENÝCH ORGÁNŮ K ZÁMĚRU- HZS OSTRAVA, KHS OSTRAVA

## 4. STAVEBNÍ PROGRAM PRO ŘEŠENÍ DISPOZICE OBJEKTU :

Vstupní návrh kapacit místností:

Provozní místnosti:

### 1. PROSTOR BAZENU

- Bazén o délce 25m (s tolerancí +0,03m, -0,00m)
- Šířka bazénu minimálně 21m ( 8 plaveckých drah)
- Minimálně 8 plaveckých drah se značením na dně bazénu, se startovními bloky na 1 straně, s pevnými stěnami
- Hloubka 2m
- Bezbariérový přístup do prostoru bazénu

### 2. TRIBUNY

- Kapacita minimálně 100 diváků (může být ve formě stupňů na obou delších stranách)

### 3. ŠATNY

#### - PRO VEŘEJNOST

- Pro minimálně 120 návštěvníků
- Vlastní hygienické zázemí (sprchy, WC)
- ŠATNY PRO ZÁVODNÍKY
- 4 šatny minimálně 18 m<sup>2</sup>
- Vlastní hygienické zázemí (WC, sprchy) - sprchy mohou být společně se sprchami pro veřejnost

Minimálně 1x ošetřovna I zdravotní zázemí

- Minimálně 12 m<sup>2</sup>
- Vlastní hygienické zázemí (sprcha+ WC)

### 4. SKLADY

- Celková rozloha minimálně 80 m<sup>2</sup>
- Centrální sklad

- Prostor přímo přístupný z haly
- Doporučeno: oddílové sklady (menší prostory se samostatným přístupem)

#### 5. OBČERSTVENÍ

- Velikost a kapacita s ohledem na diváckou kapacitu a očekávanou podobu konaných akcí
- Sklad pro provoz občerstvení
- Zázemí pro obsluhu

#### 6. WC

- Odpovídající počtu sportovců a diváků vč. bezbariérového přístupu

#### 7. DOPORUČENÉ

- Dle standardů FINA (Světové federace plaveckých sportů) a ČSPS (Českého svazu plaveckých sportů).

### 5. CENOVÁ NABÍDKA

#### ČÁST A,B,C,D

ZPRACOVÁNÍ DOKUMENTACE ARCHITEKTONICKÉ STUDIE

CENA za zpracování dokumentace ..... 260 000,- bez DPH

#### ČÁST E

INŽENÝRSKÁ ČINNOST – zajištění rozhodujících vyjádření dotčených orgánů pro umístění stavby v areálu

CENA za inženýrskou činnost.... 35 000,- bez DPH

CENA CELKEM ..... 295 000,- bez DPH

DPH 21% ..... 61 950,-

CENA CELKEM .....356 950,- Kč s DPH

### 6. TERMÍN PLNĚNÍ

#### ČÁST A,B,C,D

ZPRACOVÁNÍ DOKUMENTACE ARCHITEKTONICKÉ STUDIE.....15.5.2021

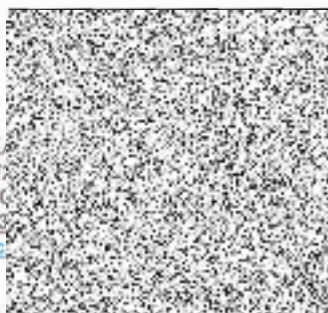
#### ČÁST E

INŽENÝRSKÁ ČINNOST..... 30.6.2021

### 7. PŘEDÁNÍ DOKUMENTACE

Dokumentace bude předána objednateli v tištěné podobě ve čtyřech vyhotoveních a v digitální podobě. Dokumentace bude konzultována s objednatelem dle potřeby, z každé konzultace bude zpracován zápis.

Ing.arch.Dušan Rosypal  
 Autorizovaný architekt ČKA  
 DUPLEX s.r.o., 28.října 875/1  
 Ostrava- Mariánské Hory, 702 00  
 IČ : CZ6230 5433, Tel : 604 311 041  
[duplexarchitekti@seznam.cz](mailto:duplexarchitekti@seznam.cz)



709 00  
 +420 604 311 041  
 itekti.cz

V příloze : Výpis z obchodního rejstříku, Autorizace ČKA, Portfolio společnosti