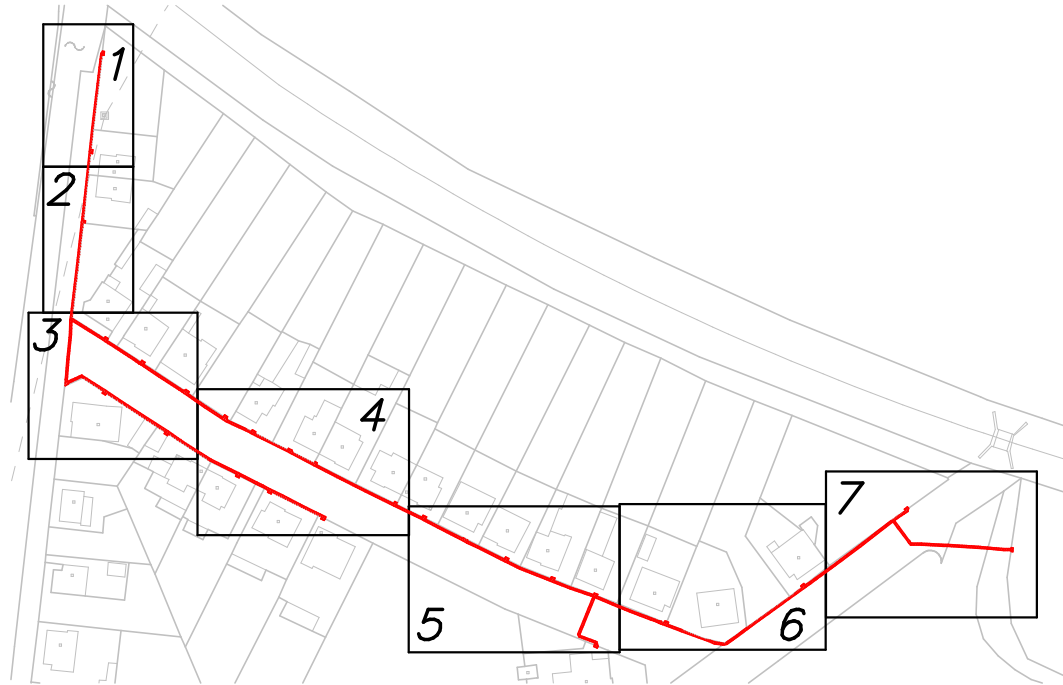


Seznam souřadnic (S-JTSK)
 Č.bodu Souřadnice pro zápis do KN
 Y X Kód kv.

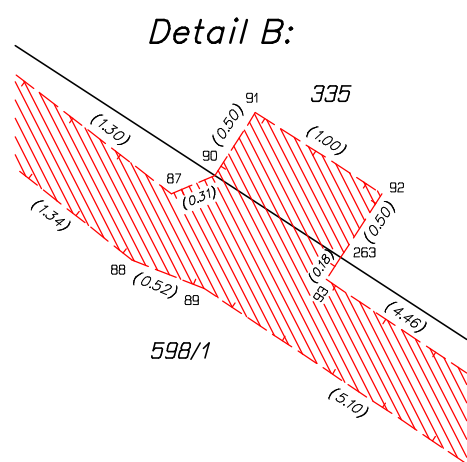
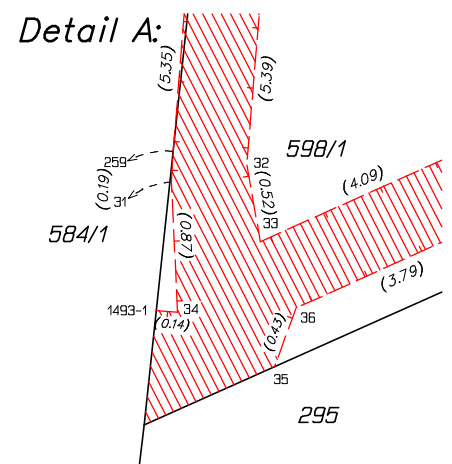
102-51	792761.14	1129576.23	3
102-413	792738.40	1129591.13	3
102-467	792754.63	1129566.16	3
102-543	792677.90	1129609.76	3
102-610	792585.04	1129642.52	3
1493-1	792765.83	1129577.61	3
1	792755.40	1129489.53	3
2	792755.52	1129490.52	3
3	792756.01	1129490.46	3
4	792755.90	1129489.47	3
5	792756.37	1129490.04	3
6	792758.71	1129509.76	3
7	792759.34	1129516.04	3
8	792758.97	1129515.58	3
9	792758.47	1129515.64	3
10	792758.58	1129516.63	3
11	792759.08	1129516.58	3
12	792760.68	1129528.00	3
13	792761.36	1129533.89	3
14	792761.44	1129534.81	3
15	792760.92	1129534.40	3
16	792760.43	1129534.45	3
17	792760.49	1129535.14	3
18	792762.50	1129544.31	3
19	792764.03	1129557.12	3
20	792764.42	1129560.07	3
21	792764.50	1129560.83	3
22	792764.55	1129561.41	3
23	792764.01	1129560.98	3
24	792764.05	1129561.43	3
25	792764.10	1129564.53	3
26	792764.60	1129564.49	3
27	792764.73	1129565.52	3
28	792764.23	1129565.58	3
29	792764.79	1129571.27	3
30	792765.29	1129571.23	3
31	792765.73	1129576.75	3
32	792765.23	1129576.64	3
33	792765.14	1129577.15	3
34	792765.69	1129577.62	3
35	792765.05	1129577.99	3
36	792764.90	1129577.59	3
37	792761.45	1129576.03	3
38	792761.41	1129575.47	3
39	792755.00	1129579.57	3
40	792755.66	1129579.83	3
41	792755.94	1129580.24	3
42	792755.10	1129580.79	3
43	792754.83	1129580.37	3
44	792750.84	1129582.35	3
45	792744.86	1129586.27	3
46	792738.40	1129590.42	3
47	792739.21	1129590.60	3
48	792739.48	1129591.02	3
49	792738.64	1129591.57	3
50	792734.30	1129593.20	3
51	792727.06	1129597.88	3
52	792727.67	1129598.14	3
53	792720.31	1129601.70	3
54	792720.62	1129602.30	3
55	792719.72	1129602.75	3
56	792719.42	1129602.15	3
57	792719.65	1129601.47	3
58	792714.83	1129603.98	3
59	792715.05	1129604.42	3
60	792712.63	1129605.63	3
61	792713.38	1129604.67	3
62	792711.25	1129605.80	3
63	792711.87	1129606.12	3
64	792712.09	1129606.57	3
65	792711.20	1129607.02	3
66	792710.97	1129606.58	3
67	792710.54	1129606.15	3
68	792708.13	1129607.31	3
69	792702.65	1129610.10	3
70	792696.59	1129613.18	3
71	792696.83	1129613.69	3
72	792697.06	1129614.14	3
73	792697.95	1129613.69	3
74	792697.72	1129613.24	3
75	792763.84	1129560.36	3
76	792763.79	1129560.53	3
77	792755.46	1129565.71	3
78	792755.60	1129566.21	3
79	792755.23	1129566.53	3
80	792755.16	1129565.24	3
81	792754.37	1129565.73	3
82	792754.70	1129566.28	3
83	792751.42	1129568.49	3
84	792751.70	1129568.91	3
85	792747.33	1129571.70	3
86	792747.05	1129571.30	3
87	792746.02	1129572.09	3
88	792746.28	1129572.53	3
89	792745.80	1129572.72	3
90	792745.73	1129571.97	3

Přehled kladu listů



VÝKAZ DOSAVADNÍHO A NOVÉHO STAVU ÚDAJŮ KATASTRU NEMOVITOSTÍ																	
Dosavadní stav				Nový stav													
Označení pozemku parc. číslem	Výměra parcely		Druh pozemku	Označení pozemku parc. číslem	Výměra parcely		Druh pozemku	Typ stavby	Způsob využití	Způsob využití	Způsob určení výměr	Porovnání se stavem evidence právních vztahů					
	ha	m ²			Způsob využití	ha						m ²	Způsob využití	Díl přechází z pozemku označeného v katastru nemovitostí	dřívější poz. evidenci	Číslo listu vlastnictví	Výměra dílu
st.277/1												st.277/1		876			
st.295												st.295		1935			
st.296												st.296		2032			
st.297												st.297		2063			
st.298												st.298		1930			
st.299												st.299		220			
st.321												st.321		2098			
st.322												st.322		3300			
st.323												st.323		872			
st.324												st.324		27			
st.325												st.325		928			
st.326												st.326		414			
st.328												st.328		1281			
st.329												st.329		8056			
st.330												st.330		1377			
st.331												st.331		552			
st.332												st.332		4363			
st.334												st.334		1968			
st.335												st.335		2095			
st.337												st.337		1944			
st.338												st.338		873			
584/1												584/1		1			
598/1												598/1		1			
601/1												601/1		77			
601/3												601/3		1			
601/5												601/5		1			
603/1												603/1		2098			
604/1												604/1		873			
604/6												604/6		357			
714/4												714/4		1			
853												853		1909			

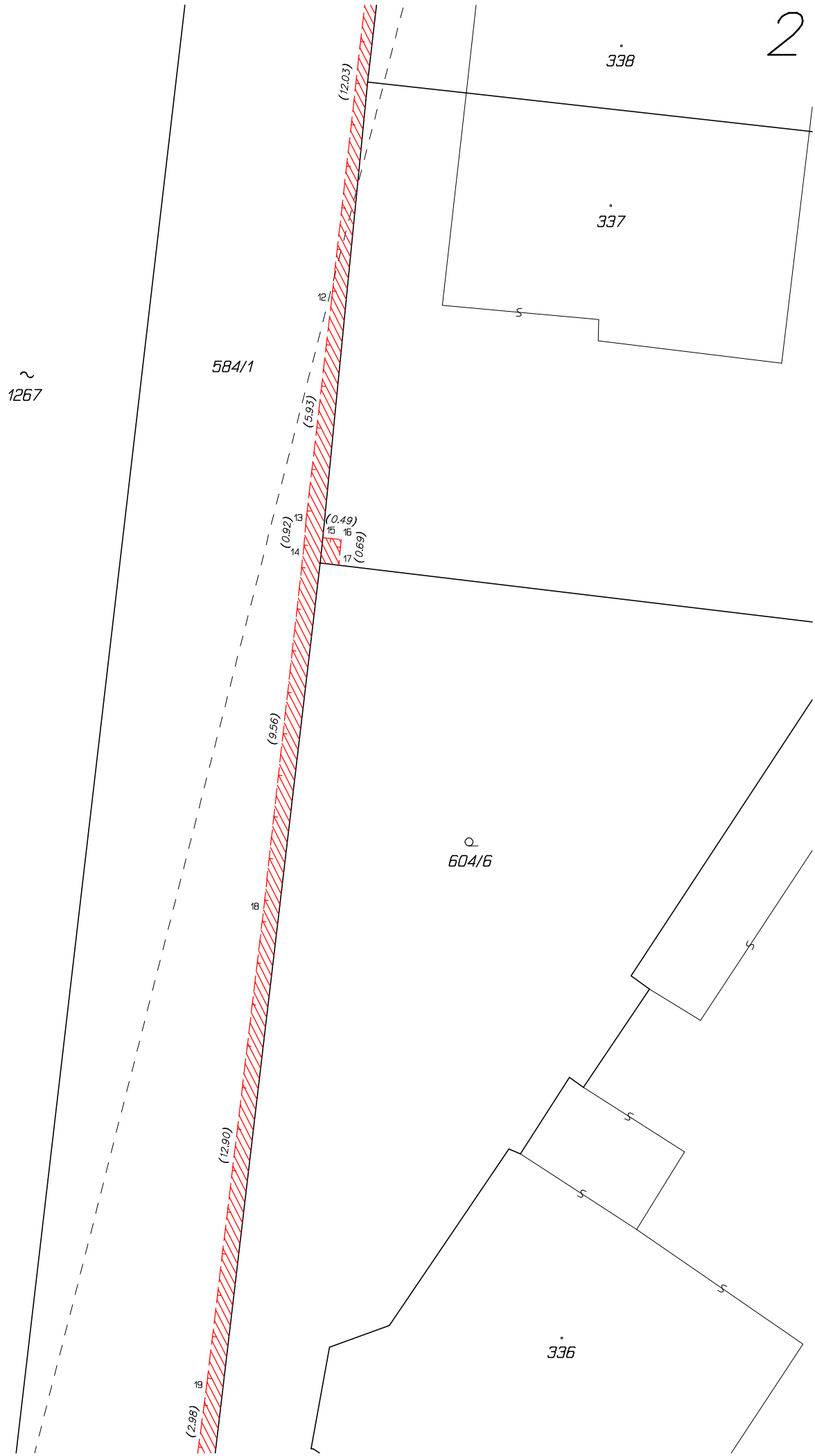
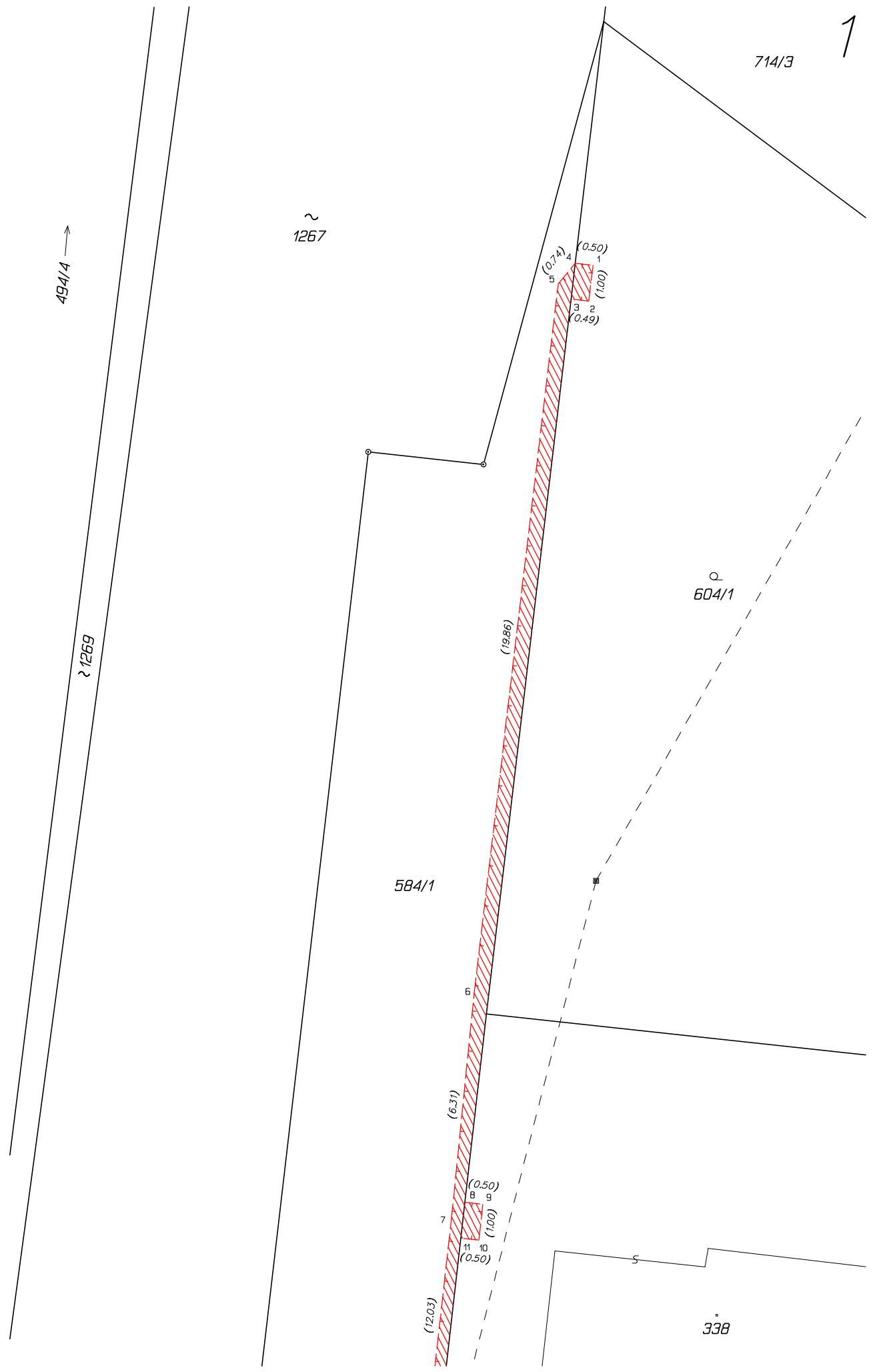
Druh věcného břemene: Právo zřizovat a provozovat zařízení distribuční soustavy, přetínat nemovitosti vodiči a umísťovat v nich vedení
 Oprávněný: Dle smlouvy



GEOMETRICKÝ PLÁN pro vymezení rozsahu věcného břemene k části pozemku	Geometrický plán ověřil úředně oprávněný zeměměřický inženýr:		Stejnopis ověřil úředně oprávněný zeměměřický inženýr:		
	Jméno, příjmení:	Ing. Ivo Šafařík		Jméno, příjmení:	
	Číslo položky seznamu úředně oprávněných zeměměřických inženýrů:	2197/03		Číslo položky seznamu úředně oprávněných zeměměřických inženýrů:	
	Dne: 17. října 2016	Číslo: a-144/2016	Dne:	Číslo:	
Náležitosti a přesnost odpovídá právním předpisům.	Katastrální úřad souhlasí s očíslováním parcel.		Tento stejnopis odpovídá geometrickému plánu v elektronické podobě uloženému v dokumentaci katastrálního úřadu.		
Vyhotovitel: Ingera Písek s.r.o. Jeronymova 906/47 397 01 Písek Tel.: 382 210 634, 777 739 691			Ověření stejnopisu geometrického plánu v listinné podobě.		
Číslo plánu: 1494-197/2016					
Okres: Strakonice					
Obec: Strakonice					
Kat. území: Nové Strakonice					
Mapový list: Strakonice 7-4/44, 7-4/42					
Dosavadním vlastníkům pozemků byla poskytnuta možnost seznámit se v terénu s průběhem navrhovaných nových hranic, které byly označeny předepsaným způsobem:					

Seznam souřadnic (S-JTSK)
 Č.bodu Souřadnice pro zápis do KN
 Y X Kód kv.

91	792745.46	1129571.55	3
92	792744.62	1129572.09	3
93	792744.99	1129572.66	3
94	792741.28	1129575.13	3
95	792741.56	1129575.55	3
96	792734.81	1129579.94	3
97	792734.57	1129579.49	3
98	792734.22	1129579.56	3
99	792733.71	1129579.30	3
100	792732.87	1129579.86	3
101	792733.24	1129580.40	3
102	792728.57	1129583.58	3
103	792728.85	1129584.00	3
104	792723.07	1129587.80	3
105	792723.95	1129586.62	3
106	792723.53	1129585.99	3
107	792722.70	1129586.54	3
108	792722.85	1129587.04	3
109	792722.74	1129587.40	3
110	792717.91	1129589.72	3
111	792716.74	1129590.83	3
112	792716.46	1129591.06	3
113	792716.51	1129590.44	3
114	792716.13	1129590.08	3
115	792715.24	1129590.54	3
116	792715.47	1129590.98	3
117	792706.19	1129596.16	3
118	792705.63	1129596.47	3
119	792706.81	1129595.38	3
120	792706.59	1129594.93	3
121	792705.70	1129595.38	3
122	792705.42	1129596.07	3
123	792699.79	1129599.50	3
124	792699.52	1129598.44	3
125	792698.89	1129598.76	3
126	792699.14	1129599.27	3
127	792692.81	1129602.57	3
128	792693.03	1129603.01	3
129	792686.17	1129606.47	3
130	792685.95	1129606.03	3
131	792678.70	1129609.57	3
132	792678.39	1129608.96	3
133	792677.67	1129609.31	3
134	792677.98	1129609.92	3
135	792678.62	1129610.16	3
136	792671.10	1129613.92	3
137	792670.64	1129614.18	3
138	792671.22	1129613.30	3
139	792670.92	1129612.71	3
140	792670.03	1129613.15	3
141	792670.34	1129613.77	3
142	792666.69	1129615.70	3
143	792666.91	1129616.14	3
144	792660.20	1129619.48	3
145	792660.29	1129618.88	3
146	792660.18	1129618.69	3
147	792659.00	1129619.29	3
148	792659.12	1129619.53	3
149	792659.22	1129620.05	3
150	792656.44	1129621.38	3
151	792656.22	1129620.94	3
152	792649.31	1129624.35	3
153	792649.00	1129623.73	3
154	792648.11	1129624.17	3
155	792648.44	1129624.85	3
156	792649.23	1129624.95	3
157	792648.53	1129625.38	3
158	792645.27	1129626.99	3
159	792645.07	1129626.53	3
160	792637.22	1129629.62	3
161	792636.86	1129628.97	3
162	792635.93	1129629.34	3
163	792636.19	1129630.00	3
164	792637.28	1129630.13	3
165	792636.27	1129630.50	3
166	792631.93	1129632.24	3
167	792631.75	1129631.78	3
168	792625.63	1129633.78	3
169	792625.46	1129633.31	3
170	792624.52	1129633.66	3
171	792624.74	1129634.26	3
172	792625.77	1129634.33	3
173	792625.33	1129634.57	3
174	792629.36	1129644.32	3
175	792629.90	1129644.34	3
176	792629.58	1129645.01	3
177	792629.22	1129644.61	3
178	792624.74	1129646.25	3
179	792625.21	1129646.61	3
180	792625.58	1129647.54	3
181	792624.65	1129647.91	3
182	792624.46	1129647.45	3
183	792620.61	1129636.51	3
184	792623.84	1129634.64	3
185	792620.41	1129636.05	3
186	792615.83	1129637.95	3
187	792616.01	1129638.41	3



Seznam souřadnic (S-JTSK)
 Č.bodu Souřadnice pro zápis do KN
 Y X Kód kv.

188	792610.51	1129640.46	3
189	792610.33	1129640.00	3
190	792609.48	1129640.33	3
191	792609.66	1129640.79	3
192	792608.83	1129641.12	3
193	792608.65	1129640.65	3
194	792607.65	1129640.88	3
195	792608.42	1129641.36	3
196	792606.72	1129641.96	3
197	792606.89	1129641.19	3
198	792606.70	1129640.73	3
199	792605.78	1129641.11	3
200	792606.02	1129641.69	3
201	792602.28	1129643.09	3
202	792602.51	1129643.53	3
203	792595.23	1129646.20	3
204	792594.85	1129645.81	3
205	792593.52	1129646.33	3
206	792593.64	1129646.81	3
207	792591.59	1129646.58	3
208	792591.49	1129647.14	3
209	792591.07	1129647.12	3
210	792590.31	1129646.95	3
211	792590.63	1129646.51	3
212	792588.29	1129644.96	3
213	792587.99	1129645.36	3
214	792581.58	1129640.60	3
215	792576.50	1129636.98	3
216	792569.27	1129631.62	3
217	792573.96	1129635.09	3
218	792570.39	1129631.79	3
219	792570.70	1129631.40	3
220	792569.92	1129630.78	3
221	792569.61	1129631.17	3
222	792568.42	1129630.45	3
223	792568.14	1129630.85	3
224	792566.34	1129629.54	3
225	792566.64	1129629.14	3
226	792562.12	1129625.83	3
227	792561.82	1129626.23	3
228	792554.88	1129621.01	3
229	792555.18	1129620.61	3
230	792546.65	1129614.10	3
231	792546.24	1129614.49	3
232	792545.88	1129614.14	3
233	792543.24	1129612.33	3
234	792542.29	1129611.65	3
235	792542.15	1129610.84	3
236	792542.45	1129610.44	3
237	792543.26	1129611.02	3
238	792542.96	1129611.43	3
239	792544.68	1129615.71	3
240	792545.08	1129616.01	3
241	792541.66	1129620.58	3
242	792541.40	1129620.08	3
243	792538.78	1129620.14	3
244	792538.80	1129620.64	3
245	792532.80	1129620.91	3
246	792532.78	1129620.41	3
247	792527.99	1129620.66	3
248	792528.01	1129621.16	3
249	792523.80	1129621.42	3
250	792523.76	1129620.92	3
251	792517.00	1129621.51	3
252	792517.02	1129622.01	3
253	792515.00	1129622.05	3
254	792515.04	1129622.30	3
255	792514.55	1129622.37	3
256	792514.40	1129621.38	3
257	792514.89	1129621.31	3
258	792514.93	1129621.55	3
259	792765.72	1129576.56	3
260	792720.39	1129601.86	3
261	792719.50	1129602.30	3
262	792755.43	1129565.66	3
263	792744.89	1129572.51	3
264	792733.15	1129580.27	3
265	792723.81	1129586.41	3
266	792699.11	1129599.20	3
267	792678.62	1129609.40	3
268	792671.15	1129613.15	3
269	792670.26	1129613.60	3
270	792649.22	1129624.18	3
271	792648.33	1129624.62	3
272	792637.11	1129629.41	3
273	792636.12	1129629.81	3
274	792624.69	1129634.12	3
275	792625.39	1129647.07	3
276	792606.25	1129640.92	3
277	792605.97	1129641.57	3
278	792531.81	1129620.96	3
279	792531.63	1129620.47	3
280	792521.09	1129621.15	3
281	792521.23	1129621.64	3





