

DODATEK Č. 1 KE SMLouvĚ O
POSKYTOVÁNÍ SLUŽEB SKO, SO Č.
8806590

Marius Pedersen



ČÍSLO SMLOUVY: 8806590
INTERNÍ ČÍSLO SMLOUVY: 10308592

ČLÁNEK I. SMLUVNÍ STRANY

Objednatel – sídlo
Krajské ředitelství policie Ústeckého kraje
Lidické náměstí 899/9
40001 Ústí nad Labem

Objednatel - zasilatelská adresa
Krajské ředitelství policie Ústeckého kraje, ekonomické oddělení
V.Řezáče 224
434 01 Most

IČO: 75151537
DIČ: CZ75151537
Číslo účtu: 1546881/0710
IBAN:

Zastoupený:
Spisová značka:
e-mail pro fakturaci:

Objednatel - provozovna
Krajské ředitelství policie Ústeckého kraje, ekonomické oddělení
V.Řezáče 224
434 01 Most

Kontaktní osoba:
Telefon:
e-mail:

Zhotovitel – sídlo
Marius Pedersen a.s.
Průběžná 1940/3
50009 Hradec Králové

IČO:
DIČ:
Číslo účtu: 8787063/0300
IBAN:

Zastoupený:
Spisová značka: Krajským soudem v Hradci Králové,
oddíl B vložka 389
e-mail pro fakturaci:

Zhotovitel – provozovna
PJ MP Teplice
Úprkova 3120
415 01 Teplice

Kontaktní osoba:
Telefon:
e-mail:

Smluvní strany se níže uvedeného dne, měsíce a roku dohodly na uzavření tohoto dodatku ke smlouvě.

ČLÁNEK II. PŘEDMĚT DODATKU

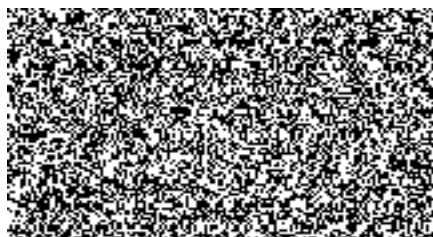
1. Smluvní strany se níže uvedeného dne, měsíce a roku dohodly na následujících změnách uzavřené Smlouvy, když nové znění článků smlouvy či její přílohy nově zní, jak je uvedeno v tomto dodatku níže.
2. Příloha č. 1 Smlouvy se mění a ode dne účinnosti tohoto dodatku zní, jak je přiložena k tomuto dodatku.
3. Ostatní body Smlouvy a předchozích dodatků se nemění a zůstávají dále v platnosti. Dodatek je vyhotoven ve dvou výtiscích, z nichž každá ze smluvních stran obdrží jeden výtisk.
4. Tento Dodatek je projevem shodné a svobodné vůle obou smluvních stran, které se s Dodatkem i se všemi jeho přílohami seznámily a s jejich zněním souhlasí, což potvrzují svými vlastnoručními podpisy.

Nedílnou součástí tohoto Dodatku je příloha č. 1 Ceník poskytovaných služeb

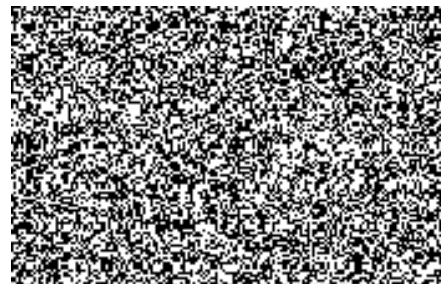
- 4 -02- 2021

Dne, Ústí nad Labem

Dne 22.01.2021, Teplice



Za zhotovitele:





Objednatel – sídlo
Krajské ředitelství policie Ústeckého kraje
Lidické náměstí 899/9
40001 Ústí nad Labem

CENÍK PLATNÝ OD 01.01.2021

IČO: 75151537
DIČ: CZ75151537
Číslo účtu: 1546881/0710
IBAN:

Zastoupený:
Spisová značka:
e-mail pro fakturaci:



Objednatel - provozovna
Krajské ředitelství policie Ústeckého kraje, ekonomické oddělení
V.Řezáče 224
434 01 Most

Kontaktní osoba:
Telefon:
e-mail:

Zhotovitel – sídlo
Marius Pedersen a.s.
Průběžná 1940/3
50009 Hradec Králové

IČO: 42194920
DIČ: CZ42194920
Číslo účtu: 8787063/0300
IBAN: CZ95 0300 0000 0000 0878 7063

Zastoupený:
Spisová značka:
e-mail pro fakturaci:

Krajským soudem v Hradci Králové,
oddíl B vložka 389



Zhotovitel – provozovna
PJ MP Teplice
Úprkova 3120
415 01 Teplice

Kontaktní osoba:
Telefon:
e-mail:



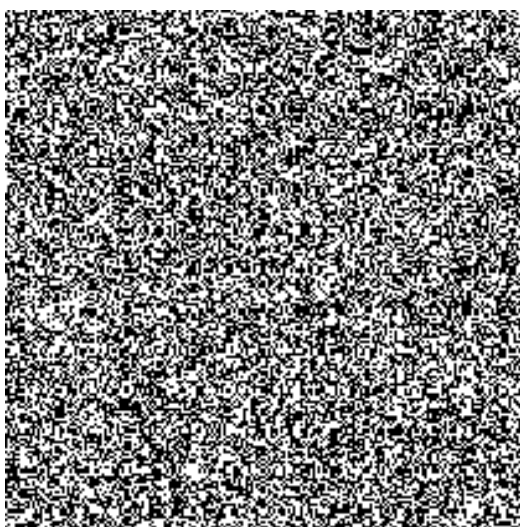
V této příloze č. 1, která je nedílnou součástí **Smlouvy č. 8806590**, jsou uvedeny typy poskytovaných služeb, které bude zhotovitel pro objednatele vykonávat.

Ceny za využití či odstranění odpadů včetně přepravy								
1091016845 (8806590) V.Řezáče 224, Most, IČP: 4251244								
Kontejner	Kód dodání	Odpad	Název odpadu	Stanoviště	Typ provozu	Množství	Cena za MJ	MJ
kontejner 1100l - plast	1X7	200301-O-000	Směsný komunální odpad - bez specifikace	Most, V.Řezáče 224		4	12 728,00 CZK	KUS A ROK

Ceny za využití či odstranění odpadů včetně přepravy								
1091016967 (880659001) Růžová 1406, Most, IČP: 4251376								
Kontejner	Kód dodání	Odpad	Název odpadu	Stanoviště	Typ provozu	Množství	Cena za MJ	MJ
kontejner 1100l - plast	1X7	200301-O-000	Směsný komunální odpad - bez specifikace	Most, Růžová 1406		1	12 728,00 CZK	KUS A ROK

Ceny za využití či odstranění odpadů včetně přepravy								
1091016968 (880659002) Obmice 226, Obmice, IČP: 75151537								
Kontejner	Kód dodání	Odpad	Název odpadu	Stanoviště	Typ provozu	Množství	Cena za MJ	MJ
kontejner 1100l - plast	1X14 27T	200301-O-000	Směsný komunální odpad - bez specifikace	Obmice, Obmice 226		1	7 693,00 CZK	KUS A ROK

Ceny jsou uvedeny bez DPH.



Dne 22.01.2021, Teplice

Za zhotovitele:

