

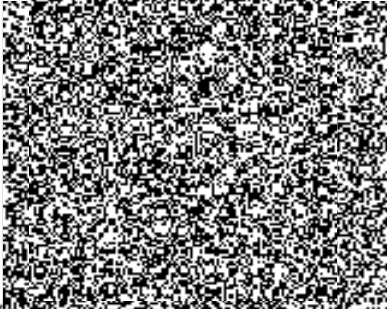







## SMLOUVA O DÍLO

Č.j. KRPC-18072-10/ČJ-2021-0200MT

JID: PCR02ETRpo89341471

Název: Česká republika – Krajské ředitelství policie Jihočeského kraje  
Se sídlem: Lannova tř. 193/26, 370 74 České Budějovice  
Zastoupené:   
náměstkem ředitele Krajského ředitelství policie Jihočeského kraje  
pro ekonomiku  
IČ:   
DIČ: nejsme plátcí DPH  
Bankovní spojení: ČNB České Budějovice  
Číslo účtu:   
Kontaktní adresa: Krajské ředitelství policie Jihočeského kraje, Odbor správy majetku –  
oddělení materiálně technického zabezpečení  
Pražská ul. 21, 370 01 České Budějovice  
Kontaktní osoba:   
E-mail:   
„jako objednatel“

a

Název: JVPO spol. s.r.o.  
Se sídlem: K. Světlé 540/6, 370 04 České Budějovice  
Zastoupené:   
IČ:   
DIČ:   
Bankovní spojení:   
Číslo účtu:   
Kontaktní adresa:  Budějovice  
Telefon:   
E-mail:   
Zapsán v obchodním rejstříku, vedeným Krajským soudem v Českých Budějovicích, oddíl C,  
vložka 14318  
„jako zhotovitel“

uzavřely podle ustanovení § 2586 a násl. Zákona č. 89/2012 Sb., občanský zákoník tuto  
**S M L O U V U O D Í L O**

I.

### PŘEDMĚT SMLOUVY

1. Předmětem této smlouvy jsou tlakové zkoušky hasicích přístrojů, jež jsou ve vlastnictví státu, se kterým je příslušné hospodařit Krajské ředitelství policie Jihočeského kraje, včetně výměny náhradních dílů po termínu jejich stanovené životnosti.

II.

### DOBA PLNĚNÍ

1. Zhotovitel provede tlakové zkoušky a údržbu hasicích přístrojů v souladu s platnou právní úpravou (zejména s Vyhláškou MV č. 246/2001 § 9 odst. 5 v souladu s návodem výrobce).

## SMLOUVA O DÍLO

Č.j. KRPC-18072-10/ČJ-2021-0200MT

JID: PCR02ETRpo89341471

---

### III.

#### MÍSTO PLNĚNÍ A ZPŮSOB PŘEPRAVY

1. Zhotovitel bude provádět pravidelné tlakové zkoušky hasicích přístrojů v místě sídla – JVPO spol. s.r.o., K. Světlé 540/6, 370 04 České Budějovice
2. Zhotovitel provede tlakové zkoušky na předávaných hasicích přístrojích do 14 dnů od řádného převzetí oproti dílčí objednávce.
3. Objednatel zajistí přepravu hasicích přístrojů do místa plnění vlastními prostředky.
4. Vyzvednutí servisovaných přístrojů zabezpečí objednatel v místě plnění, jakož i jejich přepravu.

### IV.

#### CENA

1. Cena za revizi a výměnu jednotlivých součástí hasicích přístrojů je uvedena v příloze č. 1 této smlouvy.
2. Tato cena je nejvýše přípustná.
3. Jakákoliv záloha se nepřipouští.
4. Zvýšení sjednané ceny je možné pouze na základě zvýšení oprávněných nákladů zhotovitele způsobených změnou příslušných právních norem, kterými je zhotovitel povinen se v souvislosti se svou revizí činností řídit. Tuto změnu zhotovitel objednateli oznámí a to formou písemného návrhu dodatku k této smlouvě a objednatel je povinen se k tomuto návrhu ve lhůtě jednoho měsíce vyjádřit.

### V.

#### PLATEBNÍ PODMÍNKY

1. Právo fakturovat vzniká zhotoviteli na základě potvrzeného dodacího listu o převzetí servisovaných přístrojů odpovědnou osobou objednatele.
2. Úhrada ceny bude provedena do 14 dnů od obdržení faktury, zaslané ve dvojnásobném vyhotovení na adresu: **Krajské ředitelství policie Jihočeského kraje, Odbor správy majetku – OMTZ, Lannova tř. 193/26, 370 74 České Budějovice.**
3. Každá faktura musí být označena: „**KRPC-18072/ČJ-2021-0200MT**“.
4. Faktura se považuje za proplacenou okamžikem odepsání fakturované částky z účtu objednatele ve prospěch účtu zhotovitele.
5. Objednatel není v prodlení s placením fakturovaných částek, jestliže vrátí fakturu zhotoviteli do 5 dnů od jejího doporučení proto, že faktura obsahuje nesprávné údaje nebo byla vystavena v rozporu s touto smlouvou. Konkrétní důvody je objednatel povinen uvést zároveň s vrácením faktury.
6. Faktura musí obsahovat náležitosti dle zákona č. 235/2004 Sb., o dani z přidané hodnoty, ve znění pozdějších předpisů a musí obsahovat náležitosti v souladu s občanským zákoníkem.
7. Objednatel je oprávněn fakturu vrátit, aniž by se dostal do prodlení s její splatností, obsahuje-li:
  - ✓ Nesprávné cenové údaje rozdílné s ustanoveními smlouvy;
  - ✓ Nesprávné náležitosti;
  - ✓ Chybí-li ve faktuře některá z náležitostí;

**SMLOUVA O DÍLO**  
Č.j. KRPC-18072-10/ČJ-2021-0200MT  
JID: PCR02ETRpo89341471

---

- ✓ Není-li ve dvojím vyhotovení a správně označena.
8. Způsob platby: převodní příznakem.

**VI.  
ODPOVĚDNOST ZHOTOVITELE**

1. Zhotovitel odpovídá za odborné provedení sjednaných prací. Za vady dodaných náhradních dílů, dílů dodaných výměnným způsobem nebo provedených servisních úkonů ručí zhotovitel po dobu 12 měsíců ode dne provedení servisního úkonu. Záruční podmínky nejsou splněny v případě vandalismu, neoprávněného zásahu třetí osoby a vyšší moci.
2. Zhotovitel neručí za vady ani škody způsobené úmyslně nebo hrubou nedbalostí či v důsledku nedodržení podmínek pro provoz servisovaných přístrojů nebo zařízení.
3. Případné vady přístrojů je objednatel povinen bez zbytečného odkladu písemně reklamovat u zhotovitele. Ten je povinen vady oznámené v záruční lhůtě na své náklady odstranit.
4. Zhotovitel je povinen poskytnout ze svého pojištění náhrady za škody, za které nese zhotovitel odpovědnost, tyto náhrady se nevztahují na škody objednatele v souvislosti s přerušením provozu.
5. Objednatel je srozuměn s tím, že na své náklady je povinen provést eventuální opatření nutná pro bezpečnost, dobrý stav nebo dodržení platných právních norem podle doporučení zhotovitele. Potřebné práce provede zhotovitel na základě samostatné objednávky po dohodě s objednatelem.

**VII.  
POVINNOSTI ZHOTOVITELE**

1. Zhotovitel je povinen provádět tlakové zkoušky hasicích přístrojů v souladu s příslušnými normami.

**VIII.  
NABYTÍ VLASTNICKÉHO PRÁVA**

1. Objednatel nabývá vlastnického práva dnem předání zboží zhotovitelem, tj. dnem podpisu dodacího listu odpovědnou osobou objednatele. Zhotovitel je povinen provádět tlakové zkoušky hasicích přístrojů v souladu s příslušnými platnými normami.

**IX.  
SMLUVNÍ POKUTA**

1. Objednatel je oprávněn účtovat zhotoviteli smluvní pokutu ve výši 10,- Kč + DPH za každý den prodlení s každým jednotlivým přístrojem při nesplnění dodací lhůty dle článku III. odst. 2.
2. Zhotovitel je oprávněn účtovat objednateli smluvní pokutu ve výši 0,05% z fakturované částky v případě prodlení objednatele s placením faktury.

## SMLOUVA O DÍLO

Č.j. KRPC-18072-10/ČJ-2021-0200MT

JID: PCR02ETRpo89341471

X.

### PLATNOST A ÚČINNOST

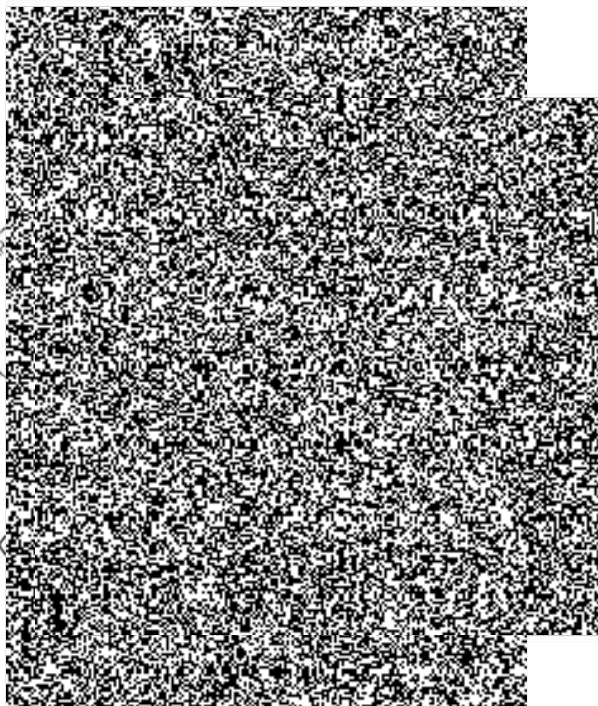
1. Tato smlouva se uzavírá na dobu určitou do **28. února 2022**.
2. Tato smlouva nabývá platnosti dnem podpisu oběma smluvními stranami a je účinná dnem zveřejnění v registru smluv, přičemž se smluvní strany dohodli, že povinný k uveřejnění v registru smluv je objednatel.

XI.

### ZÁVĚREČNÁ USTANOVENÍ

1. V otázkách a vztazích touto smlouvou výslovně neřešených se smluvní vztah řídí příslušnými ustanoveními občanského zákoníku.
2. Veškeré změny této smlouvy jsou možné pouze na základě písemných dodatků odsouhlasených smluvními stranami.
3. Tato smlouva je vyhotovena ve čtyřech stejnopisech, z nichž jeden obdrží zhotovitel a tři objednatel.
4. Smluvní strany prohlašují, že smlouvu uzavřely na základě svobodné, jasné a srozumitelné vůle.

Příloha č. 1 smlouvy – Cena

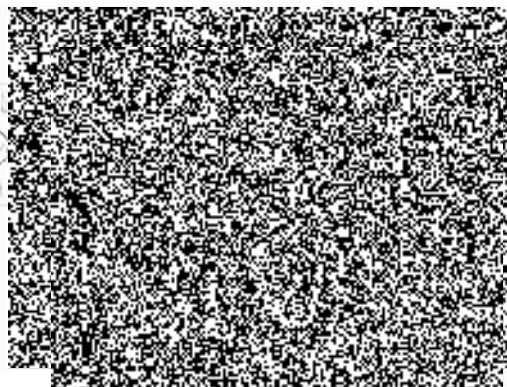


za zhotovitele:

V Českých Budějovicích

23 -02- 2021

Dne: .....



## TLAKOVÉ ZKOUŠKY HASÍCÍCH PŘÍSTROJŮ

Hasící přístroj/ příslušenství - ND	Množství	Cena bez DPH/Kč	DPH 21%/Kč	Cena včetně DPH/Kč
Tlaková zkouška HP PG2	1	160,00 Kč	33,60 Kč	193,60 Kč
Tlaková zkouška HP PG6	1	260,00 Kč	54,60 Kč	314,60 Kč
Tlaková zkouška HP vodní 9 kg	1	245,00 Kč	51,45 Kč	296,45 Kč
Tlaková zkouška HP sněhový 1,5 kg	1	170,00 Kč	35,70 Kč	205,70 Kč
Tlaková zkouška HP sněhový 2 kg	1	170,00 Kč	35,70 Kč	205,70 Kč
Tlaková zkouška HP sněhový 5 kg	1	330,00 Kč	69,30 Kč	399,30 Kč
Páka	1	100,00 Kč	21,00 Kč	121,00 Kč
Pojistka	1	20,00 Kč	4,20 Kč	24,20 Kč
Ventil	1	220,00 Kč	46,20 Kč	266,20 Kč
Manometr	1	105,00 Kč	22,05 Kč	127,05 Kč
Hadice	1	102,00 Kč	21,42 Kč	123,42 Kč
Těsnění	1	6,00 Kč	1,26 Kč	7,26 Kč
<b>Celková nabídková cena</b>		<b>1 888,00 Kč</b>	<b>396,48 Kč</b>	<b>2 284,48 Kč</b>

