



~~03/13/0051~~ ~~01/013/0029/01~~
P: ~~0023302~~

~~Firma Jihlava~~
01/314/0001/01
P01064-01

DODATEK č. 1

Smlouvy

O podmínkách připojení

objektového zařízení DP EPS k zařízení PCO EPS

uzavřené dne 1. srpna 2001

I.

PATROL Group, s.r.o. (Tipa a.s. nebo BSBV s.r.o.)

Masarykovo náměstí 8

586 01 Jihlava, tel:

zastoupená jednatelem panem

(dále jen „PATROL“)

DIČ: 314 – 46981233

IČ: 46981233

a

ČR - Hasičský záchranný sbor kraje Vysočina

Ke Skalce 32

586 04 Jihlava

zastoupený ředitelem Územního odboru Jihlava:

(dále jen „HZS“)

IČ: 70885184

č.ú:

a

Česká republika – Finanční ředitelství v Brně

Náměstí Svobody 4

602 00 Brno

bankovní spojení:

zastoupené ředitelem:

(dále jen „zákazník“)

IČ: 00006921

II.

Tímto dodatkem smlouvy bere (PATROL) a (zákazník) na vědomí změnu sídla HZS.

III.

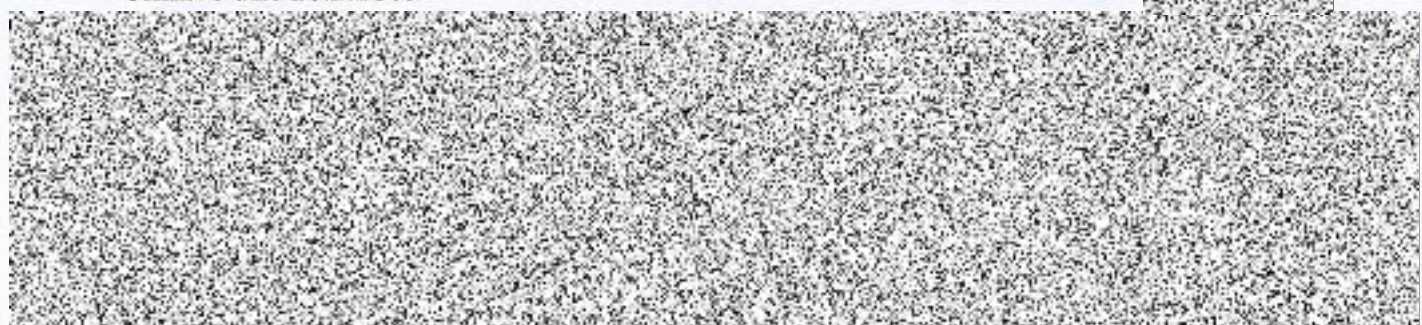
Všechny tři strany se dohodly, že:

- a) aktuální telefonní čísla jsou uvedena v příloze č. 1 tohoto dodatku,
- b) původní smlouva zůstává v platnosti, vyjma údajů o sídle HZS.

IV.

1. Dodatek č.1 byl sepsán ve třech vyhotoveních, po jednom pro každou smluvní stranu.
2. Smluvní strany svým podpisem stvrzují, že dodatek č.1 byl uzavřen po vzájemné dohodě, podle jejich svobodné a pravé vůle, nikoliv v tísní a za jednostranně nevýhodných podmínek.
3. Dodatek č. 1 nabývá platnosti a účinnosti dnem podpisu.

V Jihlavě dne 10.2.2003



Příloha č.1, k dodatku č.1 Smlouvy o podmínkách připojení objektového zařízení DP EPS k zařízení PCO EPS

uzavřené dne 1. srpna 2001

Aktuální telefonní čísla:

Patrol

-



HZS

-

Finanční úřad Jihlava

-

spojovatelka:

