

Dodatek č. 9
smlouvy ev. č. 0211000846 o užívání místností
(dále jen „**Dodatek č. 9**“)

- (1) **Letiště Praha, a. s.**, se sídlem K letišti 1019/6, Ruzyně, 161 00 Praha 6, IČO: 282 44 532, DIČ: CZ699003361, zapsaná v obchodním rejstříku vedeném Městským soudem v Praze, spisová značka B 14003, zastoupená Ing. Václavem Řehořem, PhD., MBA, předsedou představenstva a Mgr. Jakubem Puchalským, členem představenstva

bankovní spojení: UniCredit Bank Czech Republic and Slovakia, a.s., číslo účtu: 801812025/2700

(dále jen „**Poskytovatel**“)

a

- (2) **Česká republika – GENERÁLNÍ ŘEDITELSTVÍ CEL**, se sídlem Praha 4, Budějovická 1387/7, PSČ 140 96, IČO: 71214011, DIČ: CZ71214011, zastoupená

bankovní spojení: Česká národní banka, Praha 6, číslo účtu: 1020011/0710

(dále jen „**Uživatel**“)

(Poskytovatel a Uživatel dále společně také „**Smluvní strany**“ či jednotlivě „**Smluvní strana**“.)

VZHLEDEM K TOMU, ŽE:

- A. Smluvní strany uzavřely dne 29. 11. 2013 Smlouvu o užívání místností, ev. č. Poskytovatele 0211000846, ve znění Dodatku č. 1 ze dne 31. 3. 2014, Dodatku č. 2 ze dne 1. 7. 2015, Dodatku č. 3 ze dne 31. 10. 2016, Dodatku č. 4 ze dne 31. 1. 2018, Dodatku č. 5 ze dne 23. 9. 2019, Dodatku č. 6 ze dne 24. 2. 2020 a Dodatku č. 7 ze dne 27. 4. 2020 a Dodatku č. 8 ze dne 30. 9. 2020 (dále společně jen „**Smlouva**“);
- B. Na základě žádosti Uživatele ze dne 22. 1. 2021 o optimalizaci prostor z důvodu mimořádné situace vyvolané pandemií koronaviru SARS-CoV-2 se Smluvní strany se dohodly na zúžení Úplatného předmětu smlouvy o místnost č. 01147;
- C. Poskytovatel má záměr provést stavební úpravy spočívající v rekonstrukci stanoviště nadrozměrných zavazadel v odletové hale Terminálu 1, jejichž součástí budou i stavební úpravy – snížení výměry místnosti č. 1112, která je součástí bezúplatného předmětu smlouvy, a Uživatel se změnou souhlasí. Strany se dohodly, že po provedení stavebních úprav uzavřou nový dodatek Smlouvy, kterým výměru této místnosti upraví podle skutečného stavu.

Smluvní strany se dohodly, že Smlouvu mění a doplňují takto:

I. Předmět Dodatku č. 9

1. S účinností od 1. 3. 2021 se Úplatný předmět smlouvy zužuje o místnost č. 01147 – o výměře 16,7 m².
2. V souvislosti se změnou Předmětu smlouvy uvedenou v čl. I., odst. 1. tohoto Dodatku č. 9 se s účinností od 1. 3. 2021:
 - **ruší** Příloha č. 2/D8 Smlouvy „Plánek Předmětu smlouvy“ a **nahrazují se** zcela novou Přílohou č. 2/D9 Smlouvy „Plánek Předmětu smlouvy“, která je přiložena k tomuto Dodatku č. 9;
 - **ruší** Příloha č. 1/D8 Smlouvy „Splátkový kalendář - daňový doklad dle zákona č. 235/2004 Sb., o dani z přidané hodnoty, v platném znění a specifikace Bezúplatného předmětu smlouvy a Úplatného předmětu smlouvy“, ev. č. daňového dokladu 014/0211000846 a **nahrazuje se** zcela novou Přílohou č. 1/D9 Smlouvy „Splátkový kalendář - daňový doklad dle zákona č. 235/2004 Sb., o dani z přidané hodnoty, v platném znění a specifikace Bezúplatného předmětu smlouvy a Úplatného předmětu smlouvy“, ev. č. daňového dokladu 015/0211000846, která je přiložena k tomuto Dodatku č. 9.

II. Závěrečná ustanovení

1. Poskytovatel zveřejnil Smlouvu včetně předchozích dodatků č. 1 až č. 8 v registru smluv dle Zákona o registru smluv a zavazuje se zveřejnit i tento Dodatek č. 9 ve smyslu odst. 12.10 a 12.11 Smlouvy, přičemž Uživatel tuto skutečnost bere na vědomí a se zveřejněním Dodatku č. 9 souhlasí.
2. Tento Dodatek č. 9 je nedílnou součástí Smlouvy s tím, že ostatní ustanovení Smlouvy nedotčená tímto Dodatkem č. 9 se nemění a zůstávají v platnosti.
3. Tento Dodatek č. 9 se vyhotovuje ve čtyřech (4) stejnopisech, přičemž Poskytovatel obdrží dvě (2) a Uživatel dvě (2) identická vyhotovení.
4. Tento Dodatek č. 9 nabývá platnosti dnem podpisu oběma Smluvními stranami a účinnosti dnem zveřejnění v registru smluv.
5. Smluvní strany prohlašují, že si tento Dodatek č. 9 přečetly, s jeho zněním souhlasí a na důkaz pravé a svobodné vůle připojují níže své podpisy.
6. K tomuto Dodatku č. 9 jsou připojeny tyto přílohy:
 - Příloha č. 1/D9 Smlouvy „Splátkový kalendář - daňový doklad dle zákona č. 235/2004 Sb., o dani z přidané hodnoty, v platném znění a specifikace Bezúplatného předmětu smlouvy a Úplatného předmětu smlouvy“, ev. č. 015/0211000846, **účinná pro období od 1. 3. 2021**

- Příloha č. 2/D9 Smlouvy „Plánek Předmětu smlouvy“, účinná pro období od 1. 3. 2021

Datum: 1. 3. 2021
.....

Poskytovatel:



Podpis:

Jméno: Ing. Václav Řehoř, PhD., MBA
Funkce: předseda představenstva
Letiště Praha, a. s.

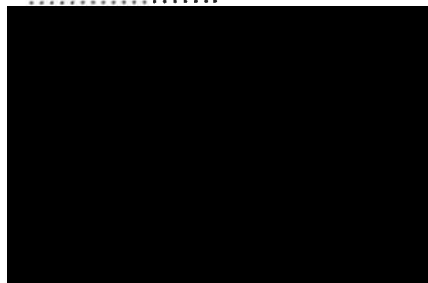


Podpis:

Jméno: Mgr. Jakub Puchalský
Funkce: člen představenstva
Letiště Praha, a. s.

Datum: 24 -02- 2021
.....

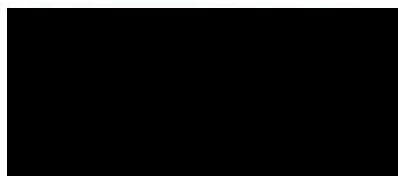
Uživatel:



Podpis:

Jméno:
Funkce:

**Česká republika -
GENERÁLNÍ
ŘEDITELSTVÍ CEL**



SPLÁTKOVÝ KALENDÁŘ

daňový doklad podle zákona č. 235/2004 Sb.

Specifikace **Bezúplatného předmětu smlouvy** a **Úplatného předmětu smlouvy**

Příloha č. 1/D9 ke Smlouvě č. 0211000846
ev. č. 015/0211000846

Poskytovatel: **Letiště Praha, a. s.**, Praha 6, K letišti 1019/6, PSČ 161 00, IČO: 282 44 532, DIČ: CZ699003361

Uživatel: **GENERALNÍ ŘEDITELSTVÍ CEL**, Praha 4, Budějovická 1387/7, PSČ 140 98, IČO: 71214011, DIČ: CZ71214011

Objekt: **Terminál 1, 2**

Úplata od: **1.3.2021** poprvé splatná dne: **5.3.2021** dále podle splátkového kalendáře.
Odměna od: **1.3.2021** poprvé splatná dne: **5.3.2021** dále podle splátkového kalendáře.

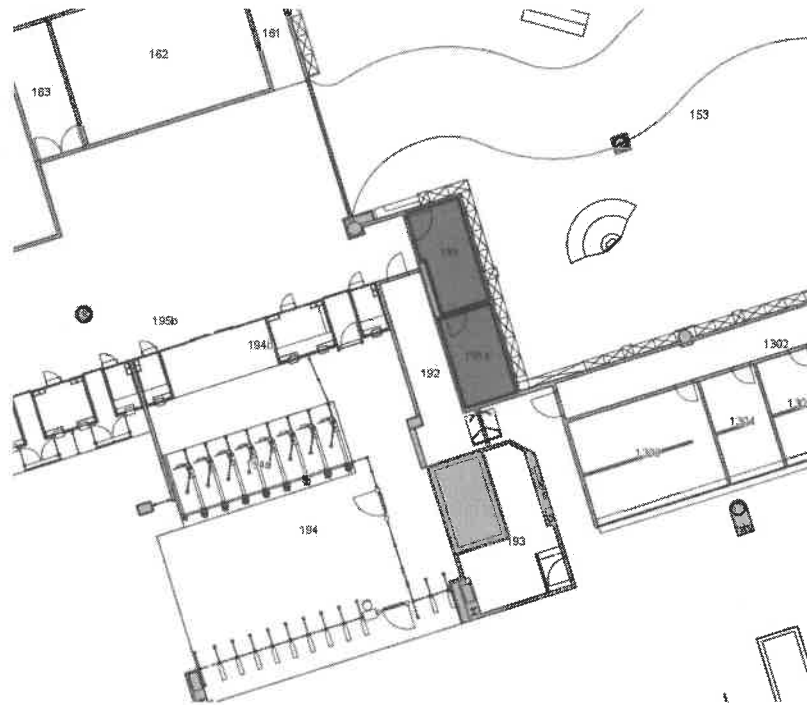
Číslo místnosti	Podlaží	Účel využití	Plocha (m ²)	Odměna množství sazba za 1 m ² .	Úplata - služby - měsíční sazba na m ²				
					tepelná energie	vodné a stočné	elektrická energie	úklid	odpad
01246a	T1-1.PP	WC	8,9						
01245a	T1-1.PP	kuchyňka	8,8						
01245b	T1-1.PP	sjirchty	13,3						
01245d	T1-1.PP	WC	1,0						
01245e	T1-1.PP	WC	1,0						
01245f	T1-1.PP	WC	1,0						
01245c	T1-1.PP	WC	7,2						
01246b	T1-1.PP	WC	1,0						
01246c	T1-1.PP	WC	1,0						
01246d	T1-1.PP	WC	4,9						
01246d	T1-1.PP	umývárna	10,9						
191	T1 odlet.h.-1.NP	kontrola	9,9						
191a	T1 odlet.h.-1.NP	kontrola	9,9						
101n	T1 odlet.h.-1.NP	celní úřad	25,3						
101o	T1 odlet.h.-1.NP	celní kiosky - část místnosti	2,0						
1136	T1-1.NP	celní úřad	7,9						
1215	T1-1.NP	kuchyňka	8,5						
1238	T1-1.NP	chodba	4,2						
1242	T1-1.NP	kuchyňka	9,4						
1112	T1-1.NP	celní úřad	21,6						
1132	T1-1.NP	celní úřad	18,1						
1131	T1-1.NP	celní úřad	17,3						
S1017	T1-1.NP	chodba	12,7						
S1018	T1-1.NP	chodba	17,0						
1060	T1-1.NP	celní úřad	8,8						
1060a	T1-1.NP	celní úřad	5,3						
1059	T1-1.NP	celní úřad	8,8						
1059a	T1-1.NP	celní úřad	5,3						
2218	T2 odlet.h.-2.NP	kontrola	23,0						
2220	T2 odlet.h.-2.NP	celní úřad	18,3						
2220a	T2 odlet.h.-2.NP	celní úřad	24,0						
1103	T2 přilet.h.-1.NP	WC	9,0						
1104	T2 přilet.h.-1.NP	chodba	3,9						
1101	T2 přilet.h.-1.NP	chodba	3,8						
1102	T2 přilet.h.-1.NP	WC	9,0						
01245	T1-1.PP	šatna	40,3						
01245	T1-1.PP	šatna	73,2						
1207	T1-1.NP	sklad	15,9						
1215a	T1-1.NP	kancelář	21,0						
1215b	T1-1.NP	kancelář	19,8						
1220	T1-1.NP	prov.místnost	34,4						
1220a	T1-1.NP	prov.místnost	6,8						
1239	T1-1.NP	šatna	7,8						
S1135a	T1-1.NP	prov.místnost	16,3						
S1135	T1-1.NP	prov.místnost	29,1						
S1136	T1-1.NP	prov.místnost	24,3						
S1137	T1-1.NP	prov.místnost	21,3						
S1137a	T1-1.NP	prov.místnost	23,5						
S1137b	T1-1.NP	prov.místnost	6,1						
S1138	T1-1.NP	sklad	8,4						
S1139	T1-1.NP	sklad	15,2						
S1139a	T1-1.NP	sklad	5,0						
S1140	T1-1.NP	sklad	16,5						
1034	T2 tříd.-1.NP	sklad	20,1						
1104a	T2 přilet.h.-1.NP	prov.místnost	23,5						
1104b	T2 přilet.h.-1.NP	prov.místnost	12,2						
1104c	T2 přilet.h.-1.NP	prov.místnost	8,2						
1101a	T2 přilet.h.-1.NP	prov.místnost	8,2						
1101b	T2 přilet.h.-1.NP	prov.místnost	12,1						
1101c	T2 přilet.h.-1.NP	prov.místnost	23,4						
Plocha celkem:			824,6						
Měsíční celkové platby:									
Sazba DPH:									
DPH:									
Měsíční úhrada služby včetně 21% DPH:									
Měsíční úhrada služby včetně 10% DPH:									
Měsíční úhrada Odměna včetně DPH:									
Měsíční úhrada celkem včetně DPH:									

Předpis plateb: 5.3., 5.4., 5.5., 5.6., 5.7., 5.8., 5.9., 5.10., 5.11., 5.12., 5.1., 5.2., 5.2., každoročně.
Datum uskutečnění zdanitelného plnění je vždy první den v měsíci, za který je předepsána platba. První DUZP je 1. 3. 2021.
Datum vystavení daňového dokladu je den podpisu dopisu Dodatku č. 9, jehož je Splátkový kalendář přílohou.

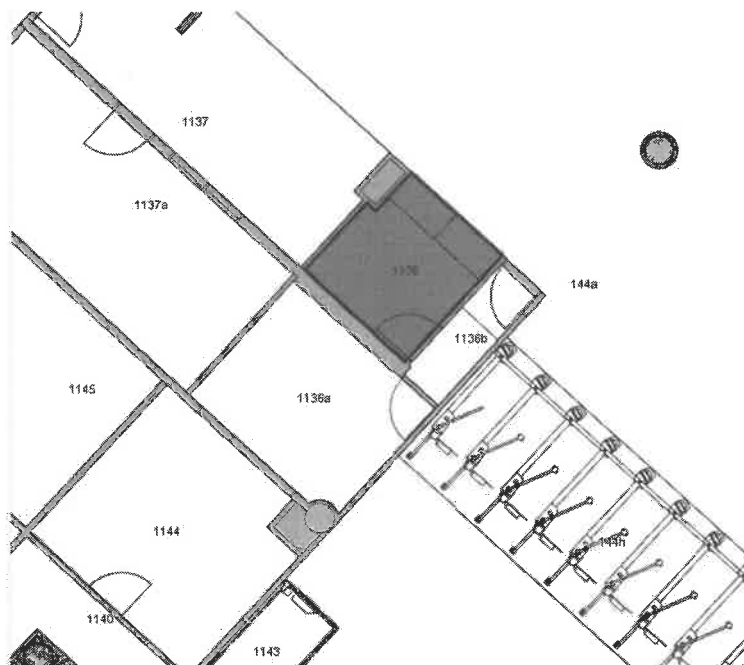
Plánek Předmětu smlouvy

Terminál 1

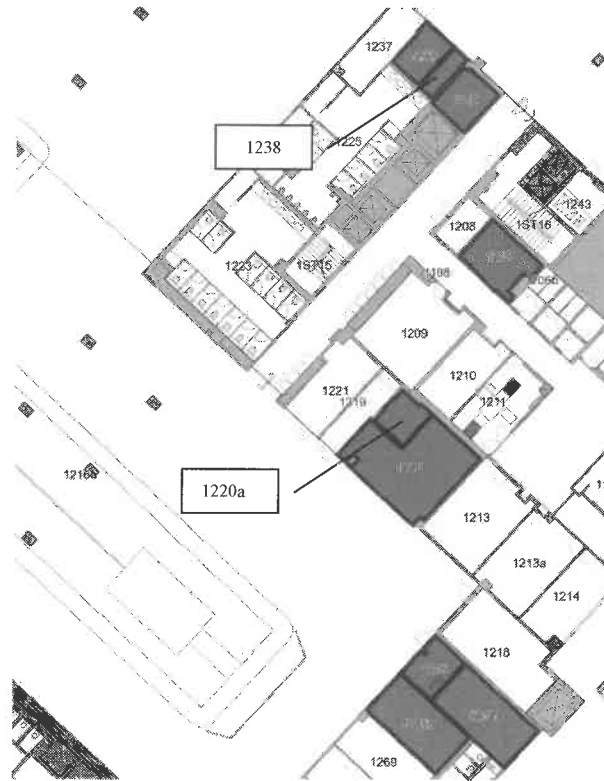
Místnost 191, 191a



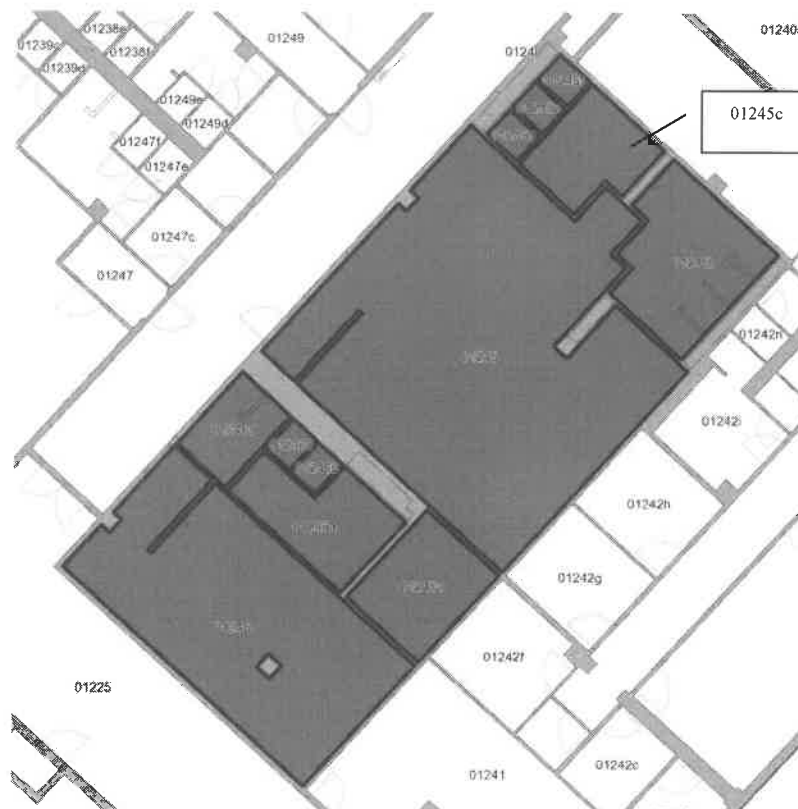
Místnost č. 1136



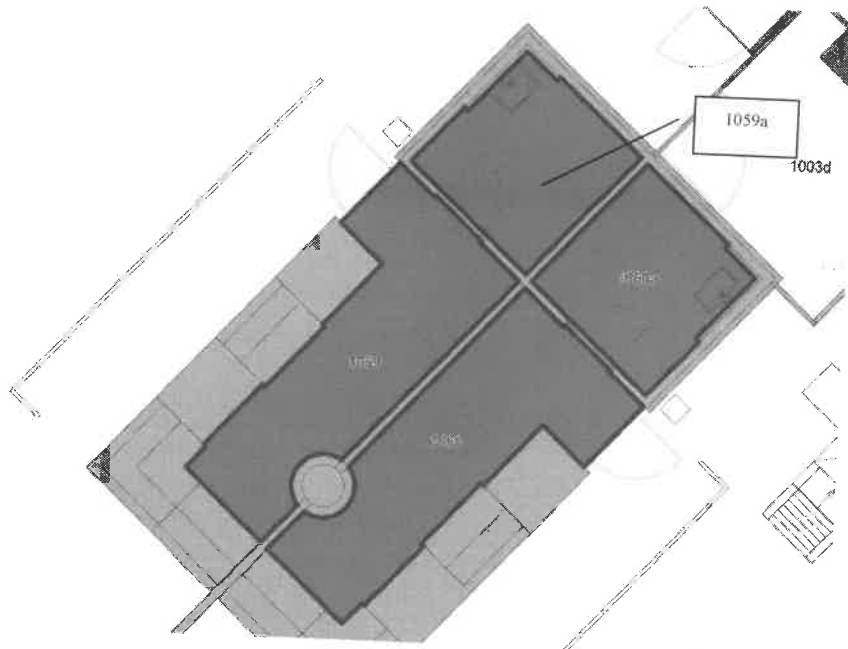
Místnosti č. 1207, 1215, 1215a, 1215b, 1220, 1220a, 1238, 1239, 1242



Místnosti č. 01245, 01245a, 01245b, 01245c, 01245d, 01245e, 01245f, 01246, 01246a, 01246b, 01246c, 01246d



Terminál 2 - Spojovací objekt
Místnosti č. 1059, 1059a, 1060, 1060a

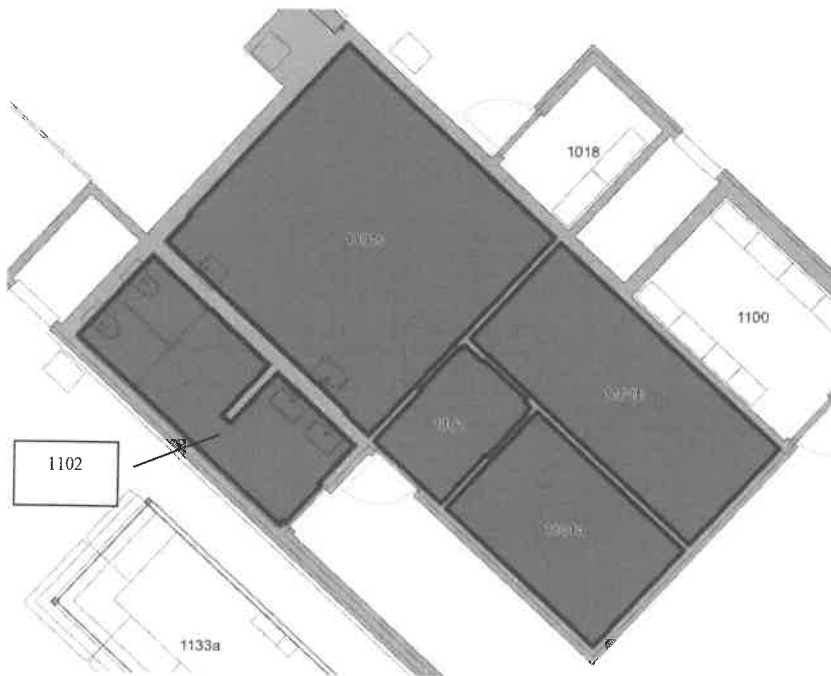


Místnosti č. S1017, S1018, S1135, S1135a, S1136, S1137, S1137a, S1137b, S1138, S1139, S1139a, S1140

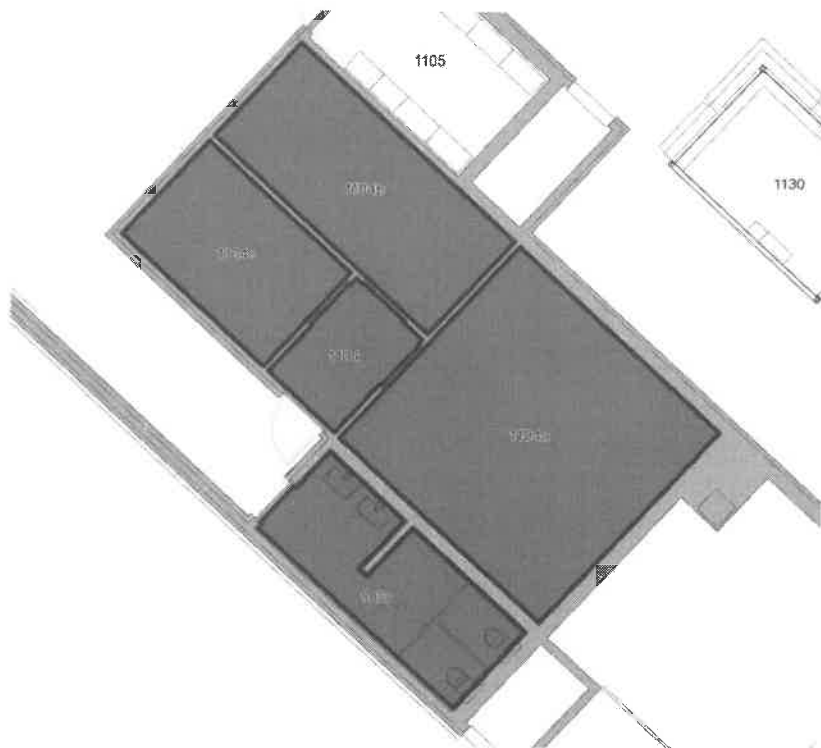


Terminál 2

Místnosti č. 1101, 1101a, 1101b, 1101c, 1102



Místnosti č. 1103, 1104, 1104a, 1104b, 1104c



Místnosti č. 2218, 2220 a 2220a

