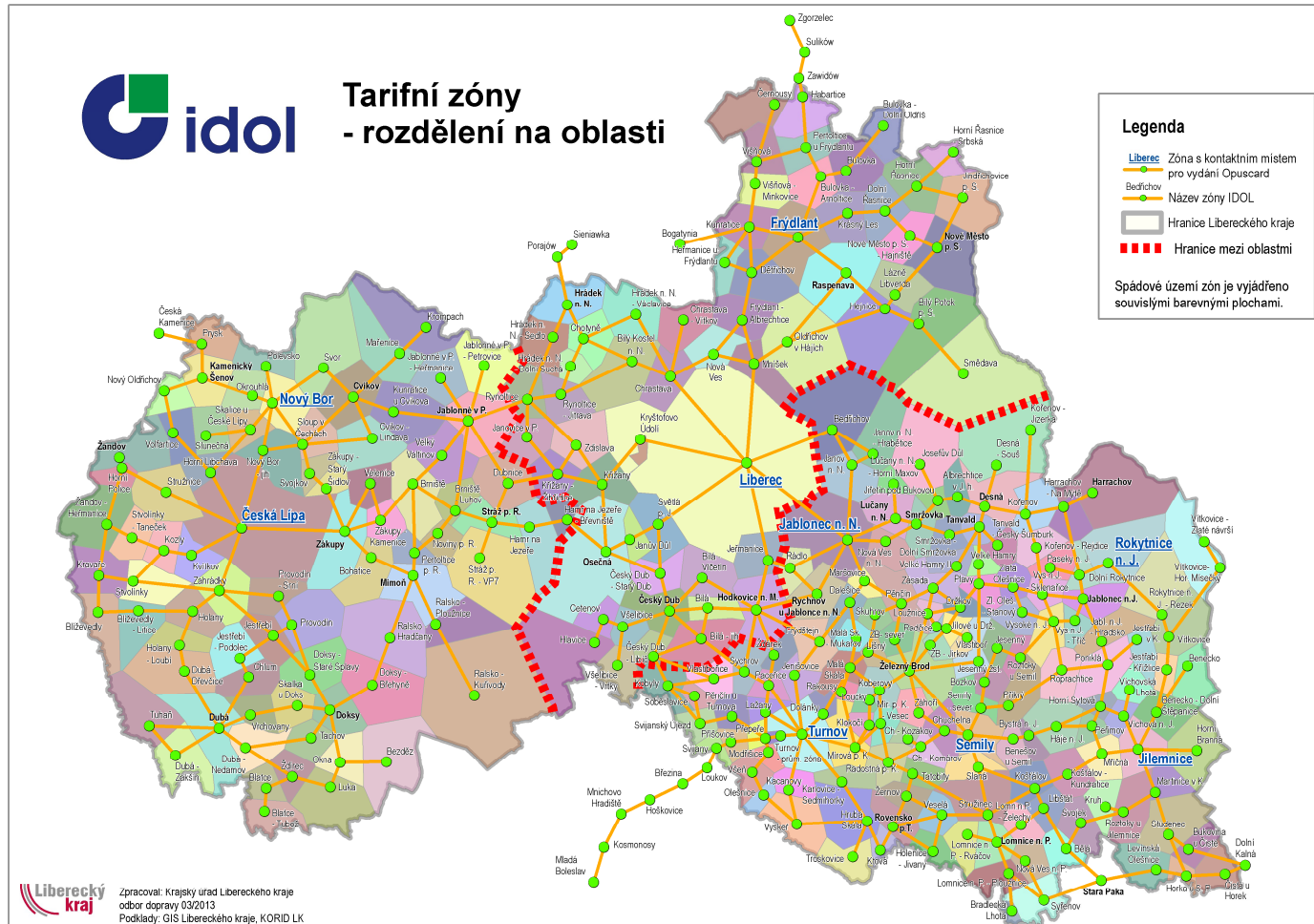


# ROZSAH VEŘEJNÝCH SLUŽEB



## OBLAST ZÁPAD

<b>Název oblasti/dílčí části Veřejných služeb:</b>	Západ
<b>Vymezení oblasti/dílčí části Veřejných služeb:</b>	Oblast je vymezena oběhy vozidel, které mají počátek v zónách integrovaného dopravního systému IDOL, umístěných západně od hranice určené tarifními zónami Ralsko – Kuřivody, Hamr na Jezeře – Břevniště, Dubnice, Jablonné v Podještědí, Jablonné v Podj. - Petrovice, včetně těchto zón. Výjimky z tohoto pravidla: - linka Stráž p. Ralskem – Liberec může být přiřazena do oblasti Sever
<b>Předpokládaný dopravní výkon (JŘ + přejezdy mezi spoji):</b>	<b>3 299 845 km/rok</b>
<b>Minimální dopravní výkon:</b>	2 969 861 km/rok
<b>Maximální dopravní výkon:</b>	3 629 829 km/rok

Nad rámec tohoto zadání může být do předmětných služeb přiřazena dle dohody s dopravcem tato dálková linka (o jejím zařazení do Oblasti musí být rozhodnuto nejpozději do 31. 10. 2014):

- Nový Bor – Česká Lípa – Praha

**VÝCHOZÍ ÚDAJE PRO AKTUALIZACI CENY DOPRAVNÍHO VÝKONU PRO OBLAST ZÁPAD**

<b>Průměrný pracovní den – školní</b>	<b>Pondělí</b>	<b>Úterý</b>	<b>Středa</b>	<b>Čtvrtek</b>	<b>Pátek</b>
Počet vozidel	62	62	62	62	62
Počet řidičů	75	75	75	75	75
Počet hodin provozu	832:12:00	832:12:00	832:12:00	832:12:00	832:12:00
Počet hodin jízdy	408:04:00	408:04:00	408:04:00	408:04:00	408:04:00

<b>Průměrný pracovní den – Prázdniny (uvést den v týdnu)</b>	<b>Pondělí</b>	<b>Úterý</b>	<b>Středa</b>	<b>Čtvrtek</b>	<b>Pátek</b>
Počet vozidel	56	56	56	56	56
Počet řidičů	67	67	67	67	67
Počet hodin provozu	728:12:00	728:12:00	728:12:00	728:12:00	728:12:00
Počet hodin jízdy	328:54:00	328:54:00	328:54:00	328:54:00	328:54:00

<b>Průměrná Sobota</b>	
Počet vozidel	12
Počet řidičů	13
Počet hodin provozu	156:44:00
Počet hodin jízdy	73:46:00

<b>Průměrná Neděle</b>	
Počet vozidel	13
Počet řidičů	13
Počet hodin provozu	127:44:00
Počet hodin jízdy	68:08:00

kód	Typ (kategorie)	Počet míst (minimálně celkem)			P cena PHM/km	O Ostatní variabilní nákl./km	B fixní nákl. na provoz vozidla/rok *)	Provoz vozidla celkem za rok při proběhu km 56 000	Předpokládaný roční výkon vozidel celkem [km/rok]	Počet vozidel (včetně náhradních)	Počet náhradních vozidel
		sezení	stání	celkem							
		1	Autobus malý M1	15							
2	Autobus malý (+) M2	20	10	30	4,73	10,28	364 828	1 205 388	340 669	9	1
3	Autobus střední S	25	25	50	6,36	10,75	458 215	1 416 375	450 039	10	1
4	Autobus velký V1	35	35	70	6,63	11,19	498 561	1 496 481	1 135 781	22	2
5	Autobus velký (+) V2	45	35	80	7,65	11,58	656 996	1 733 876	1 255 885	24	1
6	Autobus velký (++) V3	55	35	90	9,99	11,67	743 650	1 956 610	72 750	1	0
									3 299 845	67	5

\*) Položka fixních nákladů může být navýšena při zohlednění nadstandardních prvků (viz Příloha č. 5 Smlouvy), budou-li Objednatelem objednány (požadovány).

**Tzv. sklopné sedačky budou počítány do míst k sezení. Další požadavky na kapacitu míst ke stání, popř. celkovou kapacitu vozidla, však musí být splněny i při využití/obsazení tzv. sklopných sedaček.**

Pozn. 1: Vozidla určená pro dálkovou dopravu nemusí splňovat požadavky na počet míst k stání a celkovou kapacitu a budou zařazena do příslušné kategorie dle počtu míst k sezení (pro zařazení do kategorie musí vozidlo obsahovat počet míst k sezení odpovídající alespoň 110% minimální kapacity počtu míst k sezení v tabulce uvedené výše).

Pozn. 2: Vozidla, jimiž bude zajišťována regionální doprava a jež byla uvedena do provozu před datem 30. 9. 2014, musí mít takový počet míst k sezení, který odpovídá alespoň 90% počtu míst k sezení určenému pro příslušnou kategorii vozidel Objednatelem v tabulce výše. Požadavek na celkovou kapacitu však musí být dodržen vždy.

Náklady na pohonné hmoty	(P)	6,83 Kč/km
Ostatní variabilní náklady	(O)	11,18 Kč/km
Náklady na provoz vozidel	(B)	35 643 621 Kč/rok
Správní režie + kalkulovaný čistý příjem	(R)	1 952 050 Kč/rok
Cena na 1 km dopravního výkonu dle zadání		29,50 Kč/km

#### Zastávky I. a II. třídy

Počet zastávek I. třídy	4
Počet zastávek II. třídy	32

#### Využití náhradních vozidel:

- dočasně vyšší turnusová potřeba před nákupem vozidla
- objížďky
- operativní posila (min.: 1x Česká Lípa, 1x Nový Bor, 1x Dubá, 1x Mimoň)

#### Požadavek na přívěsný vůz pro přepravu kol (cyklovlek):

- přívěsné vozidlo pro přepravu 30 kol (předpokládaný počet Objednatelem požadovaných přívěsných vozidel v době Zahájení: 1)
- roční fixní náklad: **5 000 Kč/voz.**
- přírážka na km (zvýšená spotřeba PHM, manipulant): **3,50 Kč/km**