

## 2.2 OBECNÉ GEOLOGICKÉ POMĚRY OBLASTI

Z regionálně geologického hlediska náleží území české křídové pánvi, resp. její vltavsko-berounské litofaciální jednotce. Skalní podloží v širším okolí zájmového prostoru je tvořeno slínovci s polohami či konkréciemi vápenců jizerského souvrství středního a svrchního turonu.

Kvartérní pokryv je tvořen rozsáhlými akumulacemi holocenních a pleistocenních písčito-hlinitých a písčito-štěrkovitých náplavů Jizery, uložených na křídovém podloží v mocnosti 2 až >10 m.

Plošné rozšíření fluvialního kvartérního pokryvu zobrazuje výřez z geologické mapy 1:50 000. Trasa navrženého obchvatu je vyznačena červenou linií.

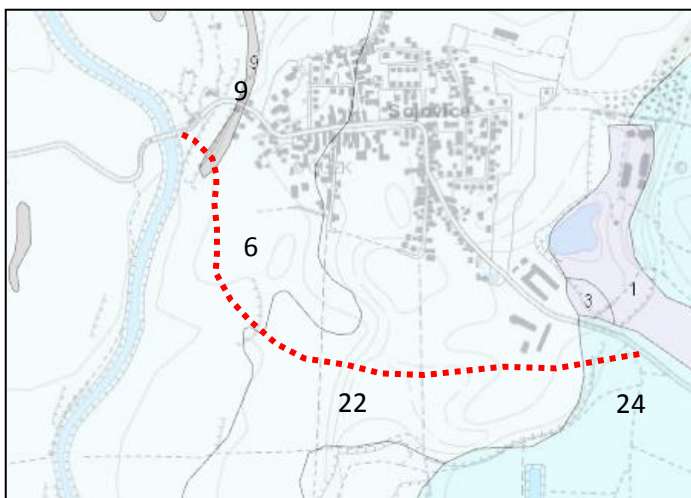
### LEGENDA:

■ nivní sediment [ID: 6]  
Eratém: kenozoikum, Útvar: kvartér,  
Oddělení: holocén, Horniny: hlína, písek,  
štěrk,

■ slatina, rašelina, hnilokal [ID: 9]  
Eratém: kenozoikum, Útvar: kvartér,  
Oddělení: holocén, Horniny: slatina,  
rašelina, hnilokal,

■ písek, štěrk [ID: 22]  
Eratém: kenozoikum, Útvar: kvartér,  
Oddělení: pleistocén, Suboddělení:  
pleistocén svrchní,

■ písek, štěrk [ID: 24]  
Eratém: kenozoikum, Útvar: kvartér, Oddělení: pleistocén, Suboddělení: pleistocén střední.



## 2.3 HYDROGEOLOGICKÉ PODMÍNKY OBLASTI

Z hydrogeologického hlediska náleží území rajónu 1171 Kvartér Labe po Jizeru. Pozemek náleží hydrologickému pořadí číslo 1-05-03-0150-0-00, název toku: Jizera.

Pro území je stanoveno pásmo hygienické ochrany vodního zdroje 2a stupně – podzemní zdroj - Káraný podzemní zdroj. Území je součástí CHOPAV (chráněná oblast přirozené akumulace vod) č. 215 Severočeská křída.

### 3 ARCHIV GEOFONDU

Dle mapy vrtné prozkoumanosti (<http://mapy.geology.cz/GISViewer/?mapProjectId=4>) nejsou v blízkém okolí trasy obchvatu archivem Geofondu ČGS dosud evidovány žádné využitelné starší geologické práce.

### 4 PŘEDPOKLÁDANÉ INŽENÝRSKO-GEOLOGICKÉ PODMÍNKY

Pro rešeršní hodnocení geologických podmínek v trase lze vycházet pouze ze základního mapového podkladu 1:50 000. Podle zobrazení mapy – viz kapitola 2.2, je možno v trase obchvatu očekávat výskyt výhradně říčních sedimentů, dle stratigrafie a předpokládané zrnitostní skladby rozdělených do tří základních geotypů.

- ID: 6 holocén - **hlína, písek, štěrk** – v severozápadní cca 1/3 trasy reprezentuje spíše jemnozrnnou sedimentaci v relativně klidném sedimentačním prostředí povodňových stavů.
- ID: 9 holocén - **hnilokal** – ve zcela marginálním zastoupení v trase reprezentuje výplň odškracených říčních ramen.
- ID: 22 a 24 pleistocén - **písek, štěrk** – v jižních cca 2/3 trasy reprezentuje spíše hrubozrnnou sedimentaci v dynamickém prostředí rychle proudících vod meziledových období.

Z hlediska zakládání liniových staveb se obecně, s výjimkou hnilokalů ID9, jedná o zeminy poskytující převážně příznivé podmínky pro zakládání a to:

- a) jak z hlediska přirozeně vyhovujících nebo snadno upravitelných mechanických charakteristik ve smyslu požadavků na vlastnosti zemin do podloží komunikací a násypů dle ČSN 73 6133, TP170 a dalších,
- b) tak těžitelnosti a obecně relativně nekomplikovanému provádění zemních prací souvisejících s liniovými stavbami.

## 5 VSAKOVÁNÍ SRÁŽKOVÝCH VOD

Prostředím pro vsakování srážkových vod bude horizont kvartérních zemin charakteru hlinito-písčitých a písčito-šterkovitých fluvialních sedimentů, které budou hlavními příjemci a distributory vsakované vody před jejich splnutím s vodami podzemními.

Z hlediska praktického hodnocení je možno i v tomto případě trasu rozdělit podle stejného základního schématu, kde:

- v severozapadní cca 1/3 trasy lze očekávat spíše jemnozrnnější sedimenty s omezenou fyzikální možností proudění vody, limitovanou možnostmi jemnozrnnější, hlinité složky systému. Pro odhad koeficientu vsaku  $K_v$ , jako základního vstupního parametru pro hydrotechnické výpočty, vycházíme z hodnot uváděných v literatuře [Hejnák, J., 1986], kde propustnost nivních hlinitopísčitých sedimentů je charakterizována hodnotami filtrační rychlosti v řádu  $10^{-6}$  m/s.
- v jižních cca 2/3 trasy lze očekávat spíše hrubozrnnější sedimenty s převahou hrubě písčité a šterkovité složky a dobrou fyzikální možností průlinového proudění. Pro účely odhadu podmínek vsakování vod lze vycházet z hodnot  $K_v > 1 \cdot 10^{-5}$  m/s.

## 6 ZÁVĚR

Na základě velmi omezených zdrojů a možností studia geologické stavby a skladby lze předběžně předpokládat, že pro účely navrhované liniové stavby budou podmínky principiálně příznivé, a to jak z hlediska příznivých mechanických vlastností zemin kvartérního pokryvu, tak z hlediska relativní nenáročnosti provádění stavebních prací.

Lze dále obecně očekávat, že geologické prostředí poskytne příznivé podmínky pro účely vsakování vod odtékajících s povrchu komunikací.

## 6.1 DOVĚTEK

Rešerše je kvalifikovaným předpokladem geologických a hydrogeologických podmínek lokality, zpracovaným na základě velmi omezených podkladů.

Zejména upozorňujeme, že v rámci rešerše nebyly získány žádné využitelné informace o výskytu, resp. hloubce hladiny podzemní vody a z toho plynoucích možných vlivů na inženýrsko-geologické, resp. geotechnické podmínky, tak možných limitů pro návrhy podzemního vsakování vod odtékající s povrchu komunikací.

Rešerše **nenahrazuje** příslušné podrobné průzkumy a měření.

V Praze dne 29.11.2019

zpracoval: Tomáš Vrana

RNDr. Tomáš Vrana,

osoba oprávněná podle zákona o č.62/1988 o geologických pracích – odborná způsobilost v oboru inženýrská geologie a hydrogeologie na základě rozhodnutí MŽP č.j. 3498/660/3943/04 a č.j. 70/660/1008/ENV/08

tel.



AUTORDSPACE

ČÍSLO PARE

ČÍSLO ZMĚNY	DATUM ZMĚNY	POPIS/OBSAH ZMĚNY	PODPIS

## SOJOVICE, OBCHVAT - TES

název akce

stavební objekt
-----------------


KSÚS SK p.o. Zborovská 81/11 150 21 Praha 5 - Smíchov objednatel	. . . spolupráce
K.Ú. SOJOVICE místo stavby	Středočeský kraj

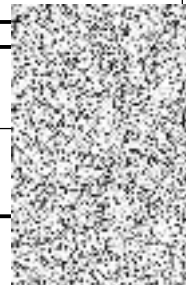
**DIK**



DOPRAVNĚ INŽENÝRSKÁ KANCELÁŘ, s.r.o.  
 Bozděchova 1668, 500 02 Hradec Králové  
 tel : 495 219 036, 495 212 647, fax : 495 221 677  
 e-mail : dik@dik - hk.cz, http : www.dik-hk.cz

<b>ZÁBOROVÝ ELABORÁT - TABULKA</b>		
výkres	měřítko	TST stupeň

ING. M. BURIANEC kontroloval		ING. R. FIŠER hlavní inženýr projektu	A103/19 číslo zakázky	<b>C3.1</b> číslo přílohy
ING. M. BURIANEC zodpovědný projektant		ING. R. FIŠER vypracoval	01/2020 datum	



## ZÁBOROVÝ ELABORÁT

Seznam pozemků		katastrální území: Sojovice				
č.	č.parc. dle KN	LV	druh pozemku dle PK	vlastník	Právo hospodaření	trvalý zabor v m2
1	442/1	10001	ostatní plocha	Obec Sojovice, č. p. 166, 294 75 Sojovice		1142
2	443	387	ostatní plocha	Středočeský kraj, Zborovská 81/11, Smíchov, 150 00 Praha 5	Krajská správa a údržba silnic Středočeského kraje, příspěvková organizace, Zborovská 81/11, Smíchov, 150 00 Praha 5	192
3	1265	387	ostatní plocha	Středočeský kraj, Zborovská 81/11, Smíchov, 150 00 Praha 5	Krajská správa a údržba silnic Středočeského kraje, příspěvková organizace, Zborovská 81/11, Smíchov, 150 00 Praha 5	1492
4	460/1	538	lesní	Česká republika,	Lesy České republiky, s.p., Přemyslova 1106/19, Nový Hradec Králové, 50008 Hradec Králové	3820
5	445	282	lesní pozemek	Špitálská Marie, č. p. 30, 289 26 Stará Lysá		10354
6	446	10001	lesní pozemek	Obec Sojovice, č. p. 166, 294 75 Sojovice		5872
7	448/1	589	orná půda	Wohlštátová Magdalena, Sídliště 1116/20, Stará Boleslav, 250 01 Brandýs nad Labem-Stará Boleslav		1010
8	433/11	10001	lesní pozemek	Obec Sojovice, č. p. 166, 294 75 Sojovice		227
9	449	646	orná půda	PFERDE a.s., Světická 1114/6, Strašnice, 100 00 Praha 10		280
10	450/10	646	ostatní plocha	PFERDE a.s., Světická 1114/6, Strašnice, 100 00 Praha 10		354

11	442/1	10001	ostatní plocha	Obec Sojovice, č. p. 166, 294 75 Sojovice	54
12	448/2	589	lesní pozemek	Wohlštátová Magdalena, Sídliště 1116/20, Stará Boleslav, 250 01 Brandýs nad Labem-Stará Boleslav	232
13	448/1	589	orná půda	Wohlštátová Magdalena, Sídliště 1116/20, Stará Boleslav, 250 01 Brandýs nad Labem-Stará Boleslav	2787
14	456/41	609	orná půda	Krucká Renata Ing., č. p. 157, 294 75 Sojovice	95
15	456/43	10001	orná plocha	Obec Sojovice, č. p. 166, 294 75 Sojovice	1295
16	456/44	335	orná půda	Moravcová Jitka Ing., Za Koncem 1223/5, 289 22 Lysá nad Labem; Urban Roman Ing., Červíčková 413/16, Benátky nad Jizerou II, 294 71 Benátky nad Jizerou	1296
17	456/40	350	orná půda	Králíková Zdeňka, č. p. 24, 294 75 Sojovice	2321
18	456/38	282	orná půda	Špitálská Marie, č. p. 30, 289 26 Stará Lysá	3350
19	456/35	184	orná půda	Richtrmoc Zdeněk, č. p. 183, 294 75 Sojovice	3729
20	456/36	229	orná půda	Šimáně Milan, č. p. 222, 289 17 Semice	151
21	1264/15	229	ostatní plocha	Šimáně Milan, č. p. 222, 289 17 Semice	79
22	491/33	229	orná půda	Šimáně Milan, č. p. 222, 289 17 Semice	51

23	491/21	10002	orná půda	Česká republika	Státní pozemkový úřad, Husinecká 1024/11a, Žižkov, 130 00 Praha 3	233
24	476	704	orná půda	FP EKOTECH s.r.o., Podvinný mlýn 2283/18, Libeň, 190 00 Praha 9; Kubátová Yvonne, Podbrahy 9, 294 74 Skorkov; Pragerová Miloslava, č. p. 23, 294 75 Sojovice		51
25	1264/18	184	ostatní plocha	Richtrmoc Zdeněk, č. p. 183, 294 75 Sojovice		400
26	1264/14	184	ostatní plocha	Richtrmoc Zdeněk, č. p. 183, 294 75 Sojovice		249
27	456/34	184	orná půda	Richtrmoc Zdeněk, č. p. 183, 294 75 Sojovice		517
28	491/32	184	orná půda	Richtrmoc Zdeněk, č. p. 183, 294 75 Sojovice		402
29	491/36	184	orná půda	Richtrmoc Zdeněk, č. p. 183, 294 75 Sojovice		478
30	478	15	orná půda	Šikýřová Helena, Ocelkova 677/32, Černý Most, 198 00 Praha 9		2254
31	477	255	orná půda	Drdová Markéta, č. p. 155, 294 75 Sojovice		379
32	491/14	194	orná půda	Kajerová Marie, U Lípy 369, 336 01 Blovice; Nezbedová Oldřiška, č. p. 51, 277 14 Ovčáry		2131
33	491/13	86	orná půda	Králík Václav, č. p. 24, 294 75 Sojovice; Králíková Zdeňka, č. p. 24, 294 75 Sojovice		2711
34	491/12	687	orná půda	SJM Háša Pavel Ing. a Hášová Eva JUDr., Boženy Němcové 178/7, Litol, 289 22 Lysá nad Labem		3847

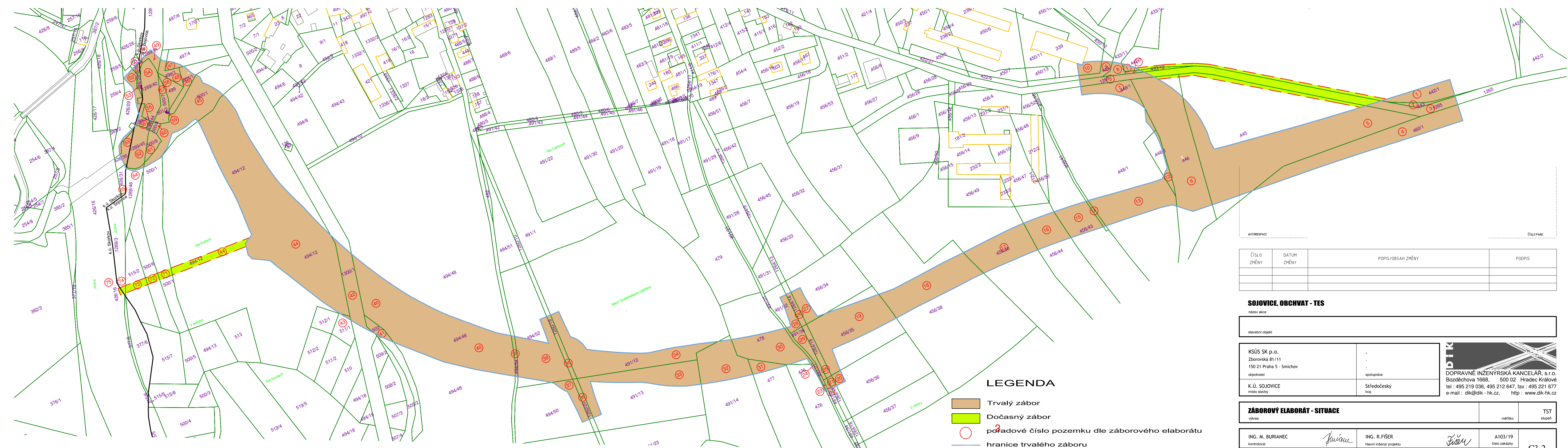


35	1260/19	687	ostatní plocha	SJM Háša Pavel Ing. a Hášová Eva JUDr., Boženy Němcové 178/7, Litol, 289 22 Lysá nad Labem		370
36	1260/20	86	ostatní plocha	Králík Václav, č. p. 24, 294 75 Sojovice; Králíková Zdeňka, č. p. 24, 294 75 Sojovice		240
37	494/50	86	orná půda	Králík Václav, č. p. 24, 294 75 Sojovice; Králíková Zdeňka, č. p. 24, 294 75 Sojovice		574
38	494/52	687	orná půda	SJM Háša Pavel Ing. A Hášová Eva JUDr., Boženy Němcové 178/7, Litol, 289 22 Lysá nad Labem		2677
39	494/54	10002	orná půda	Česká republika	Státní pozemkový úřad, Husinecká 1024/11a, Žižkov, 130 00 Praha 3	147
40	494/48	726	orná půda	A G Á T A, spol. s r.o., č. p. 201, 289 26 Stará Lysá; Prager Ivan, č. p. 104, 294 75 Sojovice		9537
41	502	548	ostatní plocha	Prager Ivan, č. p. 104, 294 75 Sojovice		287
42	1300/1	624	ostatní plocha	HLAVNÍ MĚSTO PRAHA, Mariánské náměstí 2/2, Staré Město, 110 00 Praha 1		1456
43	511/1	229	orná půda	Šimáně Milan, č. p. 222, 289 17 Semice		23
44	494/12	341	orná půda	A G Á T A, spol. s r.o., č. p. 201, 289 26 Stará Lysá		14150
45	500/1	548	trvalý travní porost	Prager Ivan, č. p. 104, 294 75 Sojovice		2448
46	501/1	509	trvalý travní porost	SJM Krucký Jiří Ing. a Krucká Renata Ing., č. p. 157, 294 75 Sojovice		479

47	497/4	220	orná půda	SJM Bárta Václav a Bártová Marie - Bárta Václav, Sídliště 1431/12, 28922 Lysá nad Labem Bártová Marie, č. p. 127, 29475 Sojovice; Fidrantová Věnceslava, Na Mlýčnicku 1294/7, 289 22 Lysá nad Labem	126
48	498/1	548	trvalý travní porost	Prager Ivan, č. p. 104, 294 75 Sojovice	378
49	1289/10	10001	vodní plocha	Obec Sojovice, č. p. 166, 294 75 Sojovice	223
50	1289/41	10001	ostatní plocha	Obec Sojovice, č. p. 166, 294 75 Sojovice	19
54	1289/42	10001	ostatní plocha	Obec Sojovice, č. p. 166, 294 75 Sojovice	1206
55	1289/44	10001	ostatní plocha	Obec Sojovice, č. p. 166, 294 75 Sojovice	43
56	1289/43	10001	vodní plocha	Obec Sojovice, č. p. 166, 294 75 Sojovice	189
57	500/7	548	ostatní plocha	Prager Ivan, č. p. 104, 294 75 Sojovice	478
58	499	548	trvalý travní porost	Prager Ivan, č. p. 104, 294 75 Sojovice	433
59	501/2	509	ostatní plocha	SJM Krucký Jiří Ing. a Krucká Renata Ing., č. p. 157, 294 75 Sojovice	3
60	500/8	548	ostatní plocha	Prager Ivan, č. p. 104, 294 75 Sojovice	97
61	500/9	548	ostatní plocha	Prager Ivan, č. p. 104, 294 75 Sojovice	337
62	1289/45	10001	ostatní plocha	Obec Sojovice, č. p. 166, 294 75 Sojovice	836

<b>Seznam pozemků dotčených stavbou:</b>							<b>katastrální území: Skorkov</b>						
č.	č.parc. dle KN	LV	druh pozemku dle PK	vlastník	Právo hospodaření	trvalý zábor v m2							
52	426/29	242	vodní plocha	Bárta Václav, Sídliště 1431/12, 28922 Lysá nad Labem Bártová Marie, č. p. 127, 29475 Sojovice		321							
53	426/28	242	ostatní plocha	Bárta Václav, Sídliště 1431/12, 28922 Lysá nad Labem Bártová Marie, č. p. 127, 29475 Sojovice		387							
51	426/27	242	ostatní plocha	Bárta Václav, Sídliště 1431/12, 28922 Lysá nad Labem Bártová Marie, č. p. 127, 29475 Sojovice		64							
63	426/30	242	ostatní plocha	Bárta Václav, Sídliště 1431/12, 28922 Lysá nad Labem Bártová Marie, č. p. 127, 29475 Sojovice		289							
64	1289/46	1001	vodní plocha	Obec Sojovice, č. p. 166, 294 75 Sojovice		44							
65	426/31	242	vodní plocha	Bárta Václav, Sídliště 1431/12, 28922 Lysá nad Labem Bártová Marie, č. p. 127, 29475 Sojovice		6							
<b>Seznam pozemků dotčených stavbou:</b>							<b>DOČASNÝ ZÁBOR: katastrální území: Sojovice</b>						
č.	c.parc. dle KN	LV	druh pozemku dle PK	vlastník	Právo hospodaření	Docasný zábor v m2							

44	494/12	341	orná půda	A G Á T A, spol. s r.o., č. p. 201, 289 26 Stará Lysá		725
71	500/1	548	trvalý travní porost	Prager Ivan, č. p. 104, 294 75 Sojovice		127
72	500/6	548	trvalý travní porost	Prager Ivan, č. p. 104, 294 75 Sojovice		117
73	515/2	548	ostatní plocha	Prager Ivan, č. p. 104, 294 75 Sojovice		203
74	1289/3	144	vodní plocha	Česká republika	Povodí Labe, státní podnik, Víta Nejedlého 951/8, Slezské Předměstí, 503 33 Hradec Králové	36
1	442/1	10001	ostatní plocha	Obec Sojovice, č. p. 166, 294 75 Sojovice		839
3	1265	387	ostatní plocha	Středočeský kraj, Zborovská 81/11, Smíchov, 150 00 Praha 5	Krajská správa a údržba silnic Středočeského kraje, příspěvková organizace, Zborovská 81/11, Smíchov, 150 00 Praha 5	2105
5	445	282	lesní pozemek	Špitálská Marie, č. p. 30, 289 26 Stará Lysá		760
6	446	10001	lesní pozemek	Obec Sojovice, č. p. 166, 294 75 Sojovice		80
11	442/1	10001	ostatní plocha	Obec Sojovice, č. p. 166, 294 75 Sojovice		120
<b>Seznam pozemků dotčených stavbou:</b>						Dočasný zábor v m2
<b>DOČASNÝ ZÁBOR: katastrální území: Skorkov</b>						
75	426/16	92	vodní plocha	Česká republika	Povodí Labe, státní podnik, Víta Nejedlého 951/8, Slezské Předměstí, 503 33 Hradec Králové	25



### LEGENDA

- Trvalý zábor
- Dočasný zábor
- pořadové číslo pozemku dle záborového elaborátu
- hranice trvalého záboru
- hranice dočasného záboru

ČÍSLO ZMĚNY	DATUM ZMĚNY	POPIS/OBSAH ZMĚNY	PODPIS

**SOJOVICE, OBCHVAT - TES**  
název akce

stavěbní objekt

KSÚS SK p.o. Zborovská 81/11 150 21 Praha 5 - Smíchov	objednatel	spolupráce
K.Ú. SOJOVICE místo stavby	Středočeský kraj	

**DTPK**  
DOPRAVNÉ INŽENÝRSKÁ KANCELÁŘ, s.r.o.  
Bozděchova 1668, 500 02 Hradec Králové  
tel : 495 219 036, 495 212 647, fax : 495 221 677  
e-mail : dik@dik - hk.cz, http : www.dik-hk.cz

ZÁBOROVÝ ELABORÁT - SITUACE			výkres	mřítko	TST stupeň
ING. M. BURIANEC kontroloval	<i>Burianec</i>	ING. R. FIŠER hlavní inženýr projektu	<i>Fišer</i>	A103/19 číslo zakázky	C3.2
ING. M. BURIANEC zodpovědný projektant	<i>Burianec</i>	ING. R. FIŠER vypracoval	<i>Fišer</i>	01/2020 datum	

AUTORDSPACE

ČÍSLO PARE

ČÍSLO ZMĚNY	DATUM ZMĚNY	POPIS/OBSAH ZMĚNY	PODPIS

## SOJOVICE, OBCHVAT - TES

název akce


stavební objekt
-----------------

KSÚS SK p.o. Zborovská 81/11 150 21 Praha 5 - Smíchov objednatel	. . . spolupráce
K.Ú. SOJOVICE místo stavby	Středočeský kraj



**DOPRAVNĚ INŽENÝRSKÁ KANCELÁŘ, s.r.o.**  
 Bozděchova 1668, 500 02 Hradec Králové  
 tel : 495 219 036, 495 212 647, fax : 495 221 677  
 e-mail : dik@dik - hk.cz, http : www.dik-hk.cz

<b>ODHAD STAVEBNÍCH NÁKLADŮ</b>		
výkres	měřítko	TST stupeň

ING. M. BURIANEC kontroloval		R. FIŠER inženýr projektu	A103/19 číslo zakázky	<b>C4</b> číslo přílohy
ING. M. BURIANEC zodpovědný projektant		R. FIŠER boval	01/2020 datum	

**ODHAD INVESTIČNÍCH NAKLADŮ S VYUŽITÍM CENOVÝCH NORMATIVŮ MD ČR 2019**

**VARIANTA B**

ZNAČKA	OBJEKT	POLOŽKY SOUBORU NORMATIVŮ	MJ	CENA ZA MJ DLE DEFINOVANÉHO STANDARTU	POČET MJ	EXPERTNÍ ÚPRAVA	VÝSLEDNÁ CENA STAVBY BEZ DPH
--------	--------	---------------------------	----	---------------------------------------	----------	-----------------	------------------------------

**1 STANOVENÍ ZÁKLADNÍ CENY**

A1	KOMUNIKACE						
A.1.S2.7.5.NER	silnice II. třídy (S7,5), extravilán, novostavba, rovinaté a pahorkovité území	km	18 200 000 Kč	1,7			30 940 000 Kč
A.1.S3.6.5.NER	silnice III. třídy (S6,5), extravilán, novostavba, rovinaté a pahorkovité území	km	15 500 000 Kč	0,18			2 790 000 Kč
A.1.P6.NE	polní cesty (P6), extravilán, novostavba	km	7 200 000 Kč	0,638			4 593 600 Kč
A2	MOSTY						
A.2.S.7,5.N	silniční S 7,5, novostavba	km	289 400 000 Kč	0,037			10 707 800 Kč
A.6.S.C	částečná výměna spodní stavby	M2	4 140 Kč	50			207 000 Kč
A.6.V.C	výměna části vrchní stavby	M2	11 960 Kč	50			598 000 Kč
<b>MEZISOUČET</b>							<b>49 836 400 Kč</b>

**2 DOPOČET CENY OSTATNÍCH OBJEKTU**

B	OSTATNÍ						
B.1.1	všeobecné položky – extravilán	%	6,00%				2 990 184 Kč
B.2.1	přípravné práce – extravilán	%	5,00%				2 491 820 Kč
B.3.1	vodohospodářské objekty – extravilán	%	6,00%				2 990 184 Kč
Expertní navýšení	RETENČNÍ NADRŽ A KANALIZACE	%	45,00%				22 426 380 Kč
B.4.1	inženýrské sítě – extravilán	%	3,70%				1 843 947 Kč
Expertní navýšení	VYŠŠÍ OBJEM PŘELOŽEK (VN, NN, závlahy, nové VO)	%	25,00%				12 459 100 Kč
B.5.1	zabezpečovací a ochranná opatření – extravilán	%	3,70%				1 843 947 Kč
Expertní navýšení	(SVODIDLA, OCHRANA VODNÍCH ZDROJŮ)	%	10,00%				4 983 640 Kč
B.6.1	technologická zařízení – extravilán	%	1,20%				598 037 Kč
B.7.1	úpravy ploch – extravilán	%	5,00%				2 491 820 Kč
B.8	Objekty drah	%	0,00%				0 Kč
<b>CELKEM</b>							<b>55 119 058 Kč</b>
<b>MEZISOUČET</b>							<b>104 955 458 Kč</b>

**3 EXPERTNÍ ÚPRAVA PODLE ATRIBUTŮ**

A1	KOMUNIKACE						
A.1.S2.7.5.NER	silnice II. třídy (S7,5), extravilán, novostavba, rovinaté a pahorkovité území		STANDARD	VARIANTA B	ÚPRAVA		30 940 000 Kč
	ZEMNÍ PRÁCE - MNOŽSTVÍ		20 000 M3/KM	45 000 M3/KM	44,00%		13 613 600 Kč
	ZEMNÍ PRÁCE – ZATŘÍDĚNÍ ZEMIN		TŘ. I 75%, TŘ II 20% TŘ III 5%	BEZ ÚPRAV	0,00%		0 Kč

varianta B

		OPEVNĚNÍ SVAHŮ DLAŽBOU		0 M2/KM	10 000 M2/KM	22,00%	6 806 800 Kč
		ZLEPŠENÍ PODLOŽÍ		0 M2/KM	20 000 M2/KM	21,30%	6 590 220 Kč
		CELKEM					<b>57 950 620 Kč</b>
A2	MOSTY						
A.2.S.7.5.N		<i>silniční S 7,5, novostavba</i>		STANDARD	VARIANTA B	ÚPRAVA	10 707 800 Kč
		MOSTY – VÝŠKA SPODNÍ STAVBY		8 M	BEZ ÚPRAV	0,00%	0 Kč
		MOSTY - ŠÍŘKA NK		STAND. ŠÍŘKA NK	STAND. ŠÍŘKA NK + 3M	34,80%	3 726 314 Kč
		CELKEM					<b>14 434 114 Kč</b>
MEZISOUČET							<b>135 692 393 Kč</b>

#### 4 STANOVENÍ RIZIKOVÉ SLOŽKY

A1	KOMUNIKACE						
R1	RIZIKA PLYNOUCÍ Z PRŮZKUMŮ UMÍSTĚNÍ STAVBY	75% TRASY V NEZNAMÉM PROSTŘEDÍ (pro mosty)				12%	7 840 106 Kč
R2	RIZIKA PLYNOUCÍ Z TECHNOLOGICKÉHO VÝVOJE	TERMÍN REALIZACE 0 -5 LET				15%	2 285 867 Kč
R3	ENVIRONMENTÁLNÍ RIZIKO	STAVBA PROCHÁZÍ EXTRAVILÁNEM				1%	1 356 924 Kč
R4	EXTERNÍ RIZIKA	VYŠŠÍ SPOLEČENSKÝ VÝZNAM				5%	6 784 620 Kč
R5	LEGISLATIVNÍ A PRAVNÍ RIZIKA	KRÁTKODOBÝ VÝHLED TERMÍNU REALIZACE				3%	4 070 772 Kč
R6	EKONOMICKÁ RIZIKA	NEPŘÍZNIVÁ PREDIKCE VÝVOJE EKONOMICKÉ SITUACE				1%	1 356 924 Kč
	CELKEM						<b>25 052 137 Kč</b>
MEZISOUČET							<b>160 744 530 Kč</b>

#### 5 PREPOČET CENY NA AKTUALNÍ CENOVOU UROVĚN

	CN 2019	%	0%				160 744 530 Kč
MEZISOUČET							<b>160 744 530 Kč</b>

#### 6 ODHAD INVESTIČNÍCH NAKLADŮ CELKEM

**160 744 530 Kč**

\* POZN.: NEZAHRAJUJE CENU VÝKUPU POZEMKŮ TRVALÉHO ZÁBORU

#### 7 ODHAD CENY VÝKUPU POZEMKŮ TRVALÉHO ZÁBORU

			MJ	TRVALÝ ZÁBOR SOUKROMÝCH POZEMKŮ	VÝKUPNÍ CENA ZA M2		VÝSLEDNÁ CENA VÝKUPU
		TRVALÝ ZÁBOR	M2	90500	160 Kč		14 480 000 Kč
CELKEM							<b>14 480 000 Kč</b>



AUTORDSPACE

ČÍSLO PARE

ČÍSLO ZMĚNY	DATUM ZMĚNY	POPIS/OBSAH ZMĚNY	PODPIS

## SOJOVICE, OBCHVAT - TES

název akce



stavební objekt
-----------------

KSÚS SK p.o. Zborovská 81/11 150 21 Praha 5 - Smíchov objednatel	. . . spolupráce
K.Ú. SOJOVICE místo stavby	Středočeský kraj



**DOPRAVNĚ INŽENÝRSKÁ KANCELÁŘ, s.r.o.**  
 Bozděchova 1668, 500 02 Hradec Králové  
 tel : 495 219 036, 495 212 647, fax : 495 221 677  
 e-mail : dik@dik - hk.cz, http : www.dik-hk.cz

<b>ZÁPIS Z KD PROJEKTU</b>		
výkres	měřítko	TST stupeň

ING. M. BURIANEC kontroloval		ING. R. FIŠER hlavní inženýr projektu		103/19 zakázky	<b>D1</b>
ING. M. BURIANEC zodpovědný projektant		ING. R. FIŠER vypracoval		1/2020 datum	





Zakázka:  
SOJOVICE, OBCHVAT – TES

Bod	Text	KDP	Odpovídá	Termín
<b>1.0</b>	<b>Všeobecné informace o zakázce</b>			
	1.0 přehled kontrolních dnů			
	1.KDP – 15.11.2019	1.KDP		
	2.KDP – 3.12.2019	2.KDP		
	<b>3.KDP - 17.1.2020</b>	<b>3. KDP</b>		
	1.1 rozsah dokumentace			
	Obsahem PD je:			
	Technická studie proveditelnosti přeložky silnice II/331 (TST)	1.KDP		
	beze změny	2.KDP		
	<b>beze změny</b>	<b>3.KDP</b>		
	1.2 harmonogram projekčních prací a inženýrské činnosti			
	Předjednaný koncept dokumentace bude odevzdán do 14.12.2019			
	Ověření nutnosti hodnocení vlivu stavby na ŽP bude zajištěno po odevzdání čistopisu	1.KDP		
	Vzhledem k nutnosti samostatného projednání návrhu na PVK bylo požádáno o posun termínu.	2.KDP		
	<b>beze změny</b>	<b>3.KDP</b>		
	1.3 rozsah řešeného území			
	Obchvat bude trasován jižně od obce Sojovice nezastavěným územím v katastru Sojovice. Délka trasy cca 1600 m.	1.KDP		
	beze změny	2.KDP		
	<b>beze změny</b>	<b>3.KDP</b>		
	1.4 podklady			
	a) existující podklady stavby			
	rozpracovaný návrh nového územního plánu			
	DSPS „II/331 Sojovice, rek. Mostu ev.č. 331-008“	1.KDP		
	b) zajišťované podklady dle SOD			
	katastrální mapa (provedeno 11/2019)			
	polohopisné a výškopisné zaměření (Zabaged) (provedeno 11/2019)	1.KDP		
	zákres inženýrských sítí (probíhá)			
	c) ostatní podklady			
	Inženýrsko-geologická rešerže území	1.KDP		
	Obec poskytne povodňový plán.			
	PVK poskytnou informace o umístění a hloubce uložení vodárenského zařízení v místě křížení s trasou obchvatu.	2.KDP		
	1.5 připomínky objednatele a dalších zúčastněných ke stávajícímu stavu			
	Jedná se o novostavbu, jejíž koridor bude zanesen do nového územního plánu obce Sojovice. Trasa obchvatu zanesená ve stávajícím územním plánu je pro obec nepřijatelná. Důvodem je její poloha v těsné blízkosti zastavěného území a její kolize se zastavitelnými plochami navrženými novým územním plánem. Obec požaduje její vedení na jižním okraji zemědělsky obhospodařované plochy.	1.KDP		
	beze změny	2.KDP		
	<b>beze změny</b>	<b>3.KDP</b>		
	1.6 zhodnocení stávajícího stavu projektantem			
	Projektant připravil 3 varianty směrového řešení stavby, ve třech různých vzdálenostech od zastavěné části obce. Projektant upozorňuje na skutečnost, že nově realizovaný most a navazující komunikace neumožňuje napojení obchvatu bez demolic nově realizované stavby.	1. KDP		
	beze změny	2.KDP		
	<b>beze změny</b>	<b>3.KDP</b>		
	1.7 definování stavebních objektů			
	Z 1. projednání stavby vplynuly následující stavební objekty:			
	SO 001 DEMOLICE			
	SO 002 KÁCENÍ LESNÍ ZELENĚ			
	SO 003 KÁCENÍ MIMOLESNÍ ZELENĚ			
	SO 101 SILNICE II/331 – OBCHVAT	1.KDP		
	SO 102 OKRUŽNÍ KŘÍŽOVATKA			
	SO 103 STYKOVÁ KŘÍŽOVATKA			
	SO 104 NAPOJENÍ ÚČELOVÝCH KOMUNIKACÍ			
	SO 105 ÚČELOVÁ KOMUNIKACE K RETENČNÍ NÁDRŽI	2.KDP		
	SO 106 DOPRAVNÍ ZNAČENÍ			
	SO 107 DIO			