




Zákaznické číslo: 

Příloha č. 4 ke smlouvě o dodávce tepelné energie č.: 68114798_1

Ceník tepelné energie pro odběratele tepelné energie na primární části soustavy

odběratel: Všeobecná zdravotní pojišťovna České republiky

odběrné místo: 0100236511 

platná od: 1. 1. 2021

Cenová Lokalita: MĚLNÍK, HORNÍ POČAPLY, DOLNÍ BEŘKOVICE

Cena za dodávku tepelné energie je určena kalkulací:

Typ tarifu H43P1_01

1. Cena pro bytové odběry při odběru z primární sítě činí:

základní cena bez DPH:

419,79 Kč/GJ

k ceně bude připočtena DPH dle platné legislativy

2. Cena pro nebytové odběry při odběru z primární sítě činí:

základní cena bez DPH:

419,79 Kč/GJ

k ceně bude připočtena DPH dle platné legislativy

3. Cena při odběru teplotnosného média

základní cena bez DPH:

98,09 Kč/m³

k ceně bude připočtena DPH dle platné legislativy

4. Služby poskytnuté při odstavování a připojování odběrného místa při porušení smlouvy:

základní cena bez DPH:

1.600,00 Kč/Zásah

k ceně bude připočtena DPH dle platné legislativy

5. Služby poskytnuté při výjezdu dodavatele z důvodů na straně odběratele:

základní cena bez DPH:

490,00 Kč/Zásah

k ceně bude připočtena DPH dle platné legislativy

6. Cenové změny

Změny ceny tepelné energie budou provedeny v souladu s předpisy ERÚ a s příslušnými ustanoveními této smlouvy.

7. Závěrečné ustanovení

Cena tepelné energie je cenou předběžnou. Předběžná cena je stanovena z předpokládaných nákladů a z předpokládaného množství dodávek tepelné energie v dané cenové lokalitě na daný kalendářní rok. V případě, že po skončení kalendářního roku bude skutečné množství dodávek tepelné energie v dané cenové lokalitě odlišné, budou celkové náklady a zisk promítnuty do skutečně dodaného množství tepelné energie a jednotková cena tepelné energie bude úměrně tomu navýšena či snížena. Toto vyrovnání předběžné ceny na cenu výslednou, vypočtenou podle výše uvedeného, bude provedeno do 28. 2. následujícího roku.

Dodavatel:

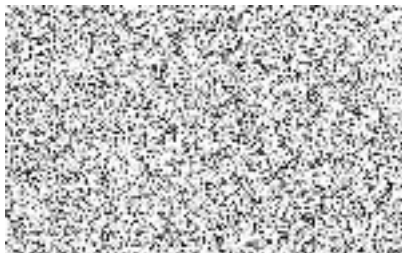
V Trutnově

Dne: 10. 12. 2020

Odběratel:

V

Dne:



Mgr. Jan Prošek

.....

Digitálně podepsal Mgr. Jan Prošek
DN: c=CZ, 2.5.4.97=NITRCZ-41197518, o=Všeobecná
zdravotní pojišťovna České republiky, ou=2200150,
cn=Mgr. Jan Prošek, sn=Prošek, givenName=Jan,
serialNumber=P166861
Datum: 2021.02.24 10:42:48 +01'00'