

## Nadační fond pro lékařský výzkum

IČ: 089 31 682

se sídlem: Na Strži 1702/65, 140 00 Praha 4

zapsaný v nadačním rejstříku vedeném Městským soudem v Praze, oddíl N, vložka 1782  
jednající [REDAKCE]

(dále jen „nadační fond“)

a

## Fakultní nemocnice v Motole

IČ: 000 64 203

se sídlem: V Úvalu 84/1, Motol, 150 00 Praha

jednající [REDAKCE]

(dále jen „žadatel“)

(dále společně „smluvní strany“)

uzavřely níže uvedeného dne, měsíce a roku podle § 1746 odst. 2 zákona č. 89/2012 Sb., občanského zákoníku, tuto

# SMLOUVU O POSKYTNUTÍ NADAČNÍHO PŘÍSPĚVKU

Vzhledem k tomu, že

- žadatel požádal nadační fond o poskytnutí nadačního příspěvku za účelem stanoveným ve smlouvě; a
- nadační fond rozhodl o poskytnutí nadačního příspěvku žadateli;

uzavírají smluvní strany tuto smlouvu o výši a podmínkách poskytnutí nadačního příspěvku.

## 1. DEFINICE

1.1 Pro účely této smlouvy se rozumí:

„nadačním příspěvkem“ finanční plnění dle čl. 4 této smlouvy, které poskytuje nadační fond žadateli podle smlouvy pro účel úhrady projektu přímo dodavatelí projektu.

„projektem“ úplatné plnění poskytované žadateli třetí osobou – dodavatelem za účelem uvedeným v článku 1 statutu nadačního fondu, který je konkrétně specifikován v bodu 2.2 této smlouvy.

1.2 Ostatní nedefinované pojmy budou mít svůj obvyklý jazykový význam, pokud z kontextu smlouvy nelze dovodit jinak.

## 2 ZÁKLADNÍ USTANOVENÍ

2.1 Nadační fond se zavazuje žadateli poskytnout nadační příspěvek formou úhrady ceny za dodání projektu, a to přímo dodavatelí takového projektu, a žadatel se zavazuje:

- předložit nadačnímu fondu fakturu na dodání projektu nebo jiný doklad, na kterém bude uveden předmět plnění odpovídající projektu dle této smlouvy, variabilní symbol a bankovní číslo účtu dodavatele projektu, to vše nejpozději 7 pracovních dní před splatností ceny projektu;
- předložit nadačnímu fondu do třiceti dnů od ukončení projektu závěrečnou zprávu o jeho využití, pokud správní rada nadačního fondu nestanoví lhůtu jinak;
- uvádět nadační fond ve všech souvislostech při nebo po realizaci projektu jako subjekt, který poskytl na jeho realizaci nadační příspěvek;
- použít projekt pouze pro účel stanovený touto smlouvou;

- (v) uvádět ve všech souvislostech při realizaci podporovaného projektu, že na jeho realizaci poskytl nadační příspěvek nadační fond.

2.2 Projektem, na jehož získání je nadační příspěvek poskytován, je:

#### **Členství v organizaci OECI**

a účelem použití projektu je přístup k prestižním klinickým projektům a studiím, kterých se pracovníci FN Motol mohou účastnit.

2.3 Smluvní strany prohlašují, že účel použití nadačního příspěvku uvedený v čl. 2.2 je plně v souladu s účelem nadačního fondu uvedeným v čl. I. Statutu nadačního fondu pro lékařský výzkum v platném znění.

### **3 PRÁVA A POVINNOSTI SMLUVNÍCH STRAN**

3.1 Žadatel realizuje objednání a využití projektu na své nebezpečí.

3.2 Při realizaci projektu a uzavírání smluvních vztahů s dodavateli žadatel postupuje s náležitou odbornou péčí.

### **4 NADAČNÍ PŘÍSPĚVEK**

4.1 Nadační příspěvek nadační fond poskytuje v hodnotě skutečné ceny projektu uvedené v dokumentu dle bodu 2.1 (i) této smlouvy, avšak nesmí překročit limit čerpání nadačního příspěvku, který byl pro tento projekt stanoven v rozhodnutí nadačního fondu ze dne .....<sup>p.2.2021</sup>..., a který činí částku ve výši 6 500 EUR. Náklady přesahující limit stanovený v rozhodnutí nadačního fondu si žadatel ponese sám, nerozhodne-li správní rada na dodatečnou žádost žadatele jinak.

4.2 Nadační příspěvek bude poskytnut nadačním fondem bezhotovostním převodem nejpozději do 7 pracovních dnů od doručení dokladu dle bodu 2.1 (i) této smlouvy, a to na bankovní účet uvedený v tomto dokladu. Žadatel označuje bankovní účet uvedený na dokladu dle bodu 2.1 (i) této smlouvy jako platební místo pro poskytnutí nadačního příspěvku.

4.3 Nadační příspěvek se považuje za poskytnutý dnem, kdy bude odepsán z účtu nadačního fondu ve prospěch platebního místa.

### **5 ZÁVĚREČNÁ ZPRÁVA O REALIZACI PROJEKTU**

5.1 Žadatel předloží nadačnímu fondu v písemné formě závěrečnou zprávu o realizaci projektu s uvedením data jeho dodání a způsobu jeho využití, a to do 30-ti dnů od ukončení projektu.

### **6 ZÁVĚREČNÁ USTANOVENÍ**

6.1 Smlouva nabývá účinnosti dnem jejího uveřejnění v souladu se zákonem č. 340/2015 Sb., o registru smluv, v účinném znění.

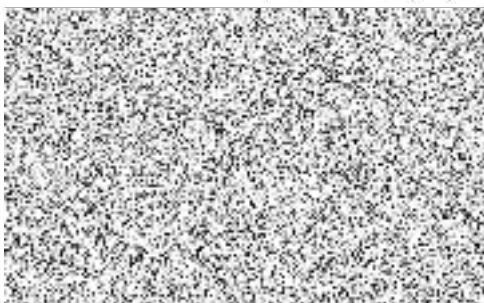
6.2 Smlouva a veškerá práva a povinnosti z ní plynoucí, včetně práv a povinností z porušení smlouvy, jakož i záležitosti ve smlouvě neupravené, se řídí českým právním řádem, zejména pak občanským zákoníkem.

- 6.3 Smluvní strany shodně prohlašují, že si sdělily všechny skutkové a právní okolnosti, o nichž ví nebo musí vědět tak, aby se každá ze smluvních stran mohla přesvědčit o možnosti uzavřít platnou smlouvu a aby byl každé ze smluvních stran zřejmý její zájem smlouvu uzavřít.
- 6.4 V případě, že některé ustanovení smlouvy je nebo se stane neplatné či neúčinné, zůstávají ostatní ustanovení smlouvy platná a účinná. Smluvní strany nahradí neplatné či neúčinné ustanovení smlouvy ustanovením jiným, platným a účinným, které svým obsahem a smyslem odpovídá nejlépe obsahu a smyslu ustanovení původního.
- 6.5 Smlouva může být měněna dohodou smluvních stran pouze v písemné formě. Smlouva může být zrušena pouze v písemné formě.
- 6.6 Smlouva se vyhotovuje ve třech stejnopisech, přičemž žadatel obdrží dvě vyhotovení a nadační fond jedno vyhotovení.
- 6.7 Smluvní strany prohlašují, že si smlouvu přečetly, s jejím obsahem souhlasí, zavazují se k plnění a na důkaz vážně a svobodně projevené vůle připojují své podpisy.

Dne 09. 02. 2021

Dne 23. 2. 2021

Za Nadační fond pro lékařský výzkum:



Za Fakultní nemocnici v Motole:

