

**Dodatek č. 1 č. j. KRPB-100700-167/ČJ-2020-0600VZ**

**ke Smlouvě o dílo**

č. j. KRPB-100700-146/ČJ-2020-0600VZ

---

**Článek I.  
Smluvní strany**

**Objednatel:**

Česká republika – Krajské ředitelství policie Jihomoravského kraje


sídlo: Kounicova 24, 611 32 Brno


zastoupená:  náměstkem ředitele krajského  
ředitelství pro ekonomiku

IČO: 75151499

DIČ: CZ75151499

bankovní spojení: ČNB, pobočka Brno

číslo účtu: 

kontaktní spojení: 

e-mail: 

(dále jen jako "objednatel")

**Zhotovitel:**

obchodní firma: **LP Staving s.r.o.**


sídlo: Větrov 160, 664 83 Domašov

zastoupená:  jednatelem společnosti


IČO: 29222745

DIČ: CZ29222745

bankovní spojení: Raiffeisenbank a.s.

číslo účtu: 

zapsaná v OR vedeném u Krajského soudu v Brně, oddíl C, vložka 66727

kontaktní spojení: 

e-mail: 

(dále jen jako „zhotovitel“)

(dále společně označováni jako „smluvní strany“)

uzavírají

**d o d a t e k č. 1 č. j. KRPB-100700-167/ČJ-2020-0600VZ**

### ke Smlouvě o dílo

Obě smluvní strany se dohodly v souladu s ustanovením Čl. XIII. bodem 13.2. Smlouvy o dílo č. j. KRPB-100700-146/ČJ-2020-0600VZ, kterou uzavřely dne 10. 11. 2020, že:

#### Čl. II.

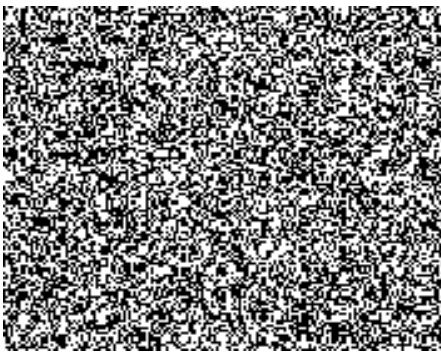
V Čl. III. „**Místo a doba plnění**“ bod 3.3. „**Doba plnění**“, a to „**Celkový termín plnění**“ se mění následovně: „**Celkový termín plnění (část A a část B) do 20. 5. 2021**“.

#### Čl. III.

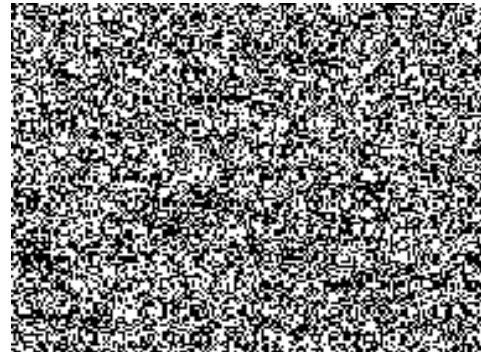
1. Ostatní ustanovení a ujednání vyplývající ze smlouvy o dílo č. j. KRPB-100700-146/ČJ-2020-0600VZ zůstávají v platnosti beze změny.
2. Tento dodatek č. 1 ke Smlouvě o dílo nabývá platnosti dnem oboustranného podpisu dodatku č. 1 oběma smluvními stranami a účinnosti uveřejněním dodatku č. 1 v registru smluv, které zajistí objednatel.
3. Tento dodatek č. 1 ke Smlouvě o dílo je sepsán ve dvou vyhotoveních, z nichž každé má platnost originálu. Zhotovitel i objednatel obdrží po jednom vyhotovení dodatku č. 1.
4. Tento dodatek č. 1 byl sepsán svobodně a vážně, určitě a srozumitelně.
5. Tento dodatek č. 1 obsahuje 2 (slovy: dvě) strany textu.

Podepsáno elektronicky

Podepsáno elektronicky



jednatel společnosti



naměstek ředitele  
krajského ředitelství pro ekonomiku