



SPORTOVNÍ GYMNAZIUM

DANY A EMILA ZÁTOPKOVÝCH, OSTRAVA,
PŘÍSPĚVKOVÁ ORGANIZACE

Volgogradská 2631/6, 700 30 Ostrava-Zábřeh

PUMPSERVIS s.r.o.
Chaloupky 294
687 22 Ostrožská Nová Ves
Tel.: 602 561 415
kyselak@pumpservis.cz

Váš dopis zn.:
Ze dne: 2021-02-22
Naše zn.: SGDEZ/00251/2021
Vyřizuje: Lenka Valáriková
Tel.: 596 752 248
E-mail: lenka.valarikova@sportgym-ostrava.cz
Datum: 2021-02-22

Objednávka č.024

Objednáváme u Vás dle vaší cenové nabídky č. SGDEZ/00195/2021 ze dne 11.2.2021 realizaci dokončení technologií v rámci akce „Vrtaná studna pro víceúčelový sportovní areál“.

Termín realizace a předání díla objednateli je nejpozději do 9.4.2021.

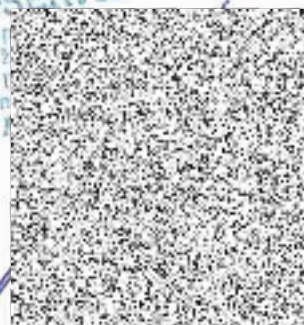
Celková cena objednávky: **473 415,00Kč s DPH.**

S pozdravem



Mgr.
ředitel gymnázia

Sportovní gymnázium
Dany a Emila Zátokových,
Příspěvková organizace
Volgogradská 2631/6
700 30 Ostrava-Zábřeh



Prosím o potvrzení objednávky.
Fakturujte na adresu školy. Nejsme plátcí DPH.

T: +420 596 752 246
M: +420 775 559 653
E: sg@sportgym-ostrava.cz

IČ: 00602060
REDIZO: 600 017 516
ID DS: 5xcfdk2

www.sportgym-ostrava.cz
www.probos.cz
www.sportembavimeostravu.cz

Příspěvková organizace
Městského úřadu Ostrava



Bankovní spojení: Komerční banka, a.s., pobočka Ostrava
č. účtu: 24933761/0100

KRYCÍ LIST

pro nabídku

„Vrtaná studna pro víceúčelový sportovní areál“

1. Název společnosti: **PUMPSERVIS s.r.o.**
2. Sídlo společnosti: **Chaloupky 294, 687 22 Ostrožská Nová Ves**
3. IČO: **276 80 681**
4. Statutární zástupce, telefonní a e-mailové spojení: **Tomáš Kyselák,**
tel: **+420 602 561 415, 576 776 240, kyselak@pumpservis.cz**
5. Zápis v OR: **Krajský soud v Brně, oddíl C, vložka 51560**
6. Celková nabídková cena v Kč včetně DPH: **473 415,-**
(125 975 + 265 276,7 = 391 251,70 bez DPH)

V Ostrožské Nové Vsi dne 05.02.2021

 **PUM**
Ch
687 22 O
IČ: 276 80
www



0.
1-

.....
Razítko a podpis uchazeče

ROZPOČET

Číslo pol.	Technický popis	Množství	Typ a identifikace	Dodavatel	Jedn. cena za dodávku	Jedn. cena za montáž	Cell. cena za dodávku	Cell. cena za montáž	Cell. cena dod.+mon.
A. DODÁVKA ZARÍZENÍ VRTU, VČ. MONTÁŽE									
1	Pomná čerpadlo GRUNDFOS SP 3A-6, 0,37 kW, 1,4 A, RP 5/4"	1 ks	SP 3A-6	GRUNDFOS					16 106,5
2	Vsuvka mosazná 5/4"	3 ks							437,4
3	Zpětná klapka celokovová EUROPA 5/4"	1 ks							1 010,0
4	Přechod PE šroubovaný rovný 5/4" - d 40	3 ks							573,3
5	Přechod PE šroubovaný rovný 6/4" - d 50	1 ks							251,6
6	Přechod PE šroubovaný koleno 5/4" - d 40	1 ks							202,9
7	Vodoměr MNR 1" Artist Qm 6 m3 včetně šroubení	1 ks							3 733,4
8	Redukce 5/4" - 1" mosazná	1 ks							227,0
9	Redukce 6/4" - 1" mosazná	1 ks							253,9
10	Uzavírací kulový ventil 6/4"	1 ks							624,3
11	Vyvažovací ventil STAD 1"	1 ks							3 495,1
12	Navrtávací pas d40 - 1/2" na PE potrubí	1 ks							161,3
13	Vypouštěcí ventil kulový zahradní 1/2"	1 ks							136,6
14	Uzavírací díl k vrtu včetně šroubení	1 ks							12 156,3
15	Lano silonové s vložkou	25 m							7 076,0
16	Potrubí PE 40 x 3,6	20 m							7 920,4
17	Pomná vodivostní sonda do vrtu 25-5	1 ks	PSV-2	MAVE					1 781,5
18	Jádrové vrtní d100 včetně zatěsnění pěnou	1 ks							3 850,0
19	Montážní materiál	1 ks							4 450,0
B. DODÁVKA ZARÍZENÍ ČERPADLA, VČ. MONTÁŽE									
1	Čerpadlo vertikální nerezové s ovládnou přírubou GRUNDFOS CR 15-5, 4 kW, PR 2"	1 ks	CR 15-5	GRUNDFOS					59 426,4
2	Vsuvka mosazná 2"	2 ks							625,3
3	Zpětná klapka celokovová EUROPA 2"	2 ks							2 020,0
4	Uzavírací kulový ventil 2"	2 ks							1 675,7
5	Potrubí PE 63x3,8 v tyčích	21 m							1 981,1
6	Přechod PE šroubovaný 2" - d63	2 ks							838,9
7	Koleno PE d 63	16 ks							6 471,1
8	Navrtávací pas d63 - 1"	2 ks							633,7
9	Uzavírací kulový ventil 1"	1 ks							80,0
10	Vsuvka mosazná 1"	4 ks							405,7
11	T-kus mosazný 1"	3 ks							605,2
12	Redukce mosazná 1" - 3/8"	1 ks							136,2
13	Vypouštěcí ventil 1/2" zahradní	2 ks							273,2
14	Redukce mosazná 1" - 1/2"	3 ks							238,8
15	Hadice pancéřová nerezová 70 cm	1 ks							558,3
16	Konzole s objímkou	6 ks							2 420,3
17	Manometr zadní D63 0-10 bar	1 ks							319,8
18	Čerpadlo kalové s plovákem	1 ks	UNILIFT CC 9	GRUNDFOS					11 186,8
19	Přechod PE šroubovaný 1" - d32	1 ks							127,4

