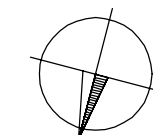
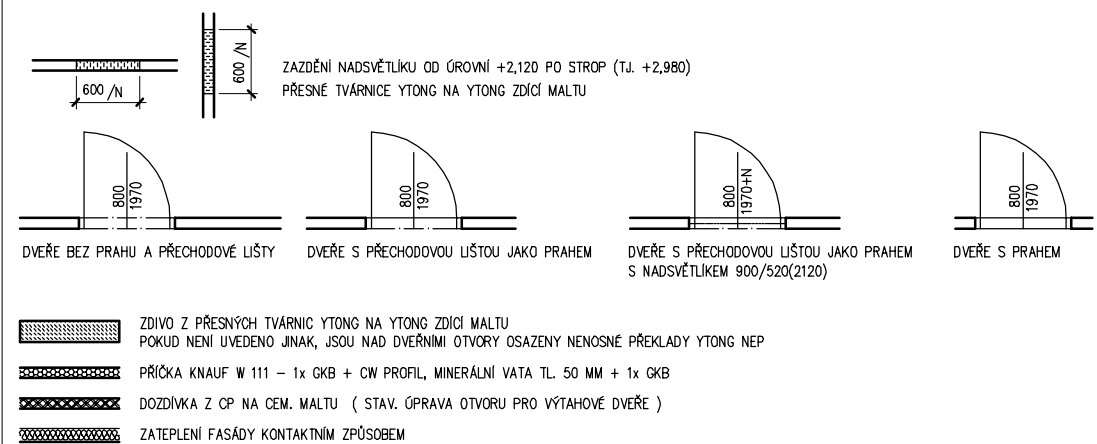


LEGENDA MÍSTNOSTÍ

Č.M.	NÁZEV MÍSTNOSTI	PLOCHA m ²	PODLAHA	OZN.	POVRCH STĚN A STROPŮ
			ZVL. ÚPRAVA		ZVL. ÚPRAVA
3.00	SCHODIŠTĚ - PODESTY	9,83	KER. DLAŽBA 300x300 KER. SOKL V=150 MM	K 2	DOZDÍVKY - VÁP. OM. ŠTUK., RESP. TENKOVŘSTVÁ OM. YTONG ZAPRAVENÍ STÁVAJÍCÍ VÁP. OMÍTKY ŠTUKOVÉ PO INSTALACÍCH A ÚPRAVÁCH, MALBA
	SCHODIŠTĚ - RAMENA	7,35	STÁVAJÍCÍ LEŠTĚNÉ TERACO KER. SOKL V=150 MM	T 1	STUPNĚ - OPRAVA PŘEBRUSNĚNÍ A PŘELEŠTĚNÍ DEFEKTNÍCH MÍST
3.01	KANCELÁŘ PRO 1 OSOBU	10,97	KANCELÁŘSKÝ KOBEREC SOKL - OBŠITÝ KOBEREC, INSTAL. LIŠTA	KO 1	STÁVAJÍCÍ - VÁP. OMÍTKA ŠTUKOVÁ, NOVÉ PŘÍČKY SDK ZAPRAVENÍ PO INSTALACÍCH, MALBA
3.02	KANCELÁŘ PRO 1 OSOBU	11,26	KANCELÁŘSKÝ KOBEREC SOKL - OBŠITÝ KOBEREC, INSTAL. LIŠTA	KO 1	STÁVAJÍCÍ - VÁP. OMÍTKA ŠTUKOVÁ, NOVÉ PŘÍČKY SDK ZAPRAVENÍ PO INSTALACÍCH, MALBA
3.03	KANCELÁŘ PRO 1 OSOBU	12,42	KANCELÁŘSKÝ KOBEREC SOKL - OBŠITÝ KOBEREC, INSTAL. LIŠTA	KO 1	STÁVAJÍCÍ - VÁP. OMÍTKA ŠTUKOVÁ, NOVÉ PŘÍČKY SDK ZAPRAVENÍ PO INSTALACÍCH, MALBA
3.04	KANCELÁŘ PRO 1 OSOBU	18,86	KANCELÁŘSKÝ KOBEREC SOKL - OBŠITÝ KOBEREC, INSTAL. LIŠTA	KO 1	STÁVAJÍCÍ - VÁP. OMÍTKA ŠTUKOVÁ, NOVÉ PŘÍČKY SDK ZAPRAVENÍ PO INSTALACÍCH, MALBA
3.05	KANCELÁŘ PRO 1 OSOBU	12,20	KANCELÁŘSKÝ KOBEREC SOKL - OBŠITÝ KOBEREC, INSTAL. LIŠTA	KO 1	STÁVAJÍCÍ - VÁP. OMÍTKA ŠTUKOVÁ, NOVÉ PŘÍČKY SDK ZAPRAVENÍ PO INSTALACÍCH, MALBA
3.06	KANCELÁŘ PRO 1 OSOBU	12,32	KANCELÁŘSKÝ KOBEREC SOKL - OBŠITÝ KOBEREC, INSTAL. LIŠTA	KO1	STÁVAJÍCÍ - VÁP. OMÍTKA ŠTUKOVÁ, NOVÉ PŘÍČKY SDK ZAPRAVENÍ PO INSTALACÍCH, MALBA
3.07	KANCELÁŘ PRO 2 OSOBY	22,51	KANCELÁŘSKÝ KOBEREC SOKL - OBŠITÝ KOBEREC, INSTAL. LIŠTA	KO 1	STÁVAJÍCÍ - VÁP. OMÍTKA ŠTUKOVÁ ZAPRAVENÍ PO INSTALACÍCH, MALBA
3.08	ARCHIV	8,67	KANCELÁŘSKÝ KOBEREC SOKL - OBŠITÝ KOBEREC, INSTAL. LIŠTA	KO 1	STÁVAJÍCÍ - VÁP. OMÍTKA ŠTUKOVÁ ZAPRAVENÍ PO INSTALACÍCH, MALBA
3.09	CHODBA	21,16	KANCELÁŘSKÝ KOBEREC SOKL - OBŠITÝ KOBEREC	KO 1	STÁVAJÍCÍ - VÁP. OMÍTKA ŠTUKOVÁ, NOVÁ TENKOVŘSTVÁ OM. YTONG ZAPRAVENÍ PO INSTALACÍCH, MALBA, KAZETOVÝ PODHLED - P3
3.10	KUCHYŇKA	2,96	KER. DLAŽBA 300x300 KER. SOKL V=80 MM	K 2	STÁVAJÍCÍ - VÁP. OM. ŠTUKOVÁ, NOVÁ TENK. OM. YTONG, MALBA KER. OBKLAD ZA LINKOU V=1500 (800), KAZETOVÝ PODHLED - P3
3.11	PŘEDSÍŇ WC - Ž	2,12	KER. DLAŽBA 300x300 NEOBLOŽENÉ STĚNY KER. SOKL V=80	K 2	TENKOVŘSTVÁ OMÍTKA YTONG, PODHLED SDK - P2, MALBA ČÁSTEČNĚ KERAMICKÝ OBKLAD V=2030
3.12	WC KABINA - Ž/ZTP	2,50	KER. DLAŽBA 300x300	K 2	TENKOVŘSTVÁ OMÍTKA YTONG, PODHLED SDK . P2, MALBA KERAMICKÝ OBKLAD V=2030
3.13	PŘEDSÍŇ WC - M	1,46	KER. DLAŽBA 300x300	K 2	TENKOVŘSTVÁ OMÍTKA YTONG, PODHLED SDK - P2, MALBA KERAMICKÝ OBKLAD V=2030
3.14	PISOÁR	1,49	KER. DLAŽBA 300x300	K 2	TENKOVŘSTVÁ OMÍTKA YTONG, PODHLED SDK - P2, MALBA KERAMICKÝ OBKLAD V=2030
3.15	WC KABINA - M	1,22	KER. DLAŽBA 300x300	K 2	TENKOVŘSTVÁ OMÍTKA YTONG, PODHLED SDK, REV. KLAPKA 600/600 KERAMICKÝ OBKLAD V=2030, MALBA
3.16	SKLAD	3,13	KER. DLAŽBA 300x300 KER. SOKL V=80 MM	K 2	TENKOVŘSTVÁ OMÍTKA YTONG, MALBA STÁVAJÍCÍ - VÁP. OM. ŠTUKOVÁ

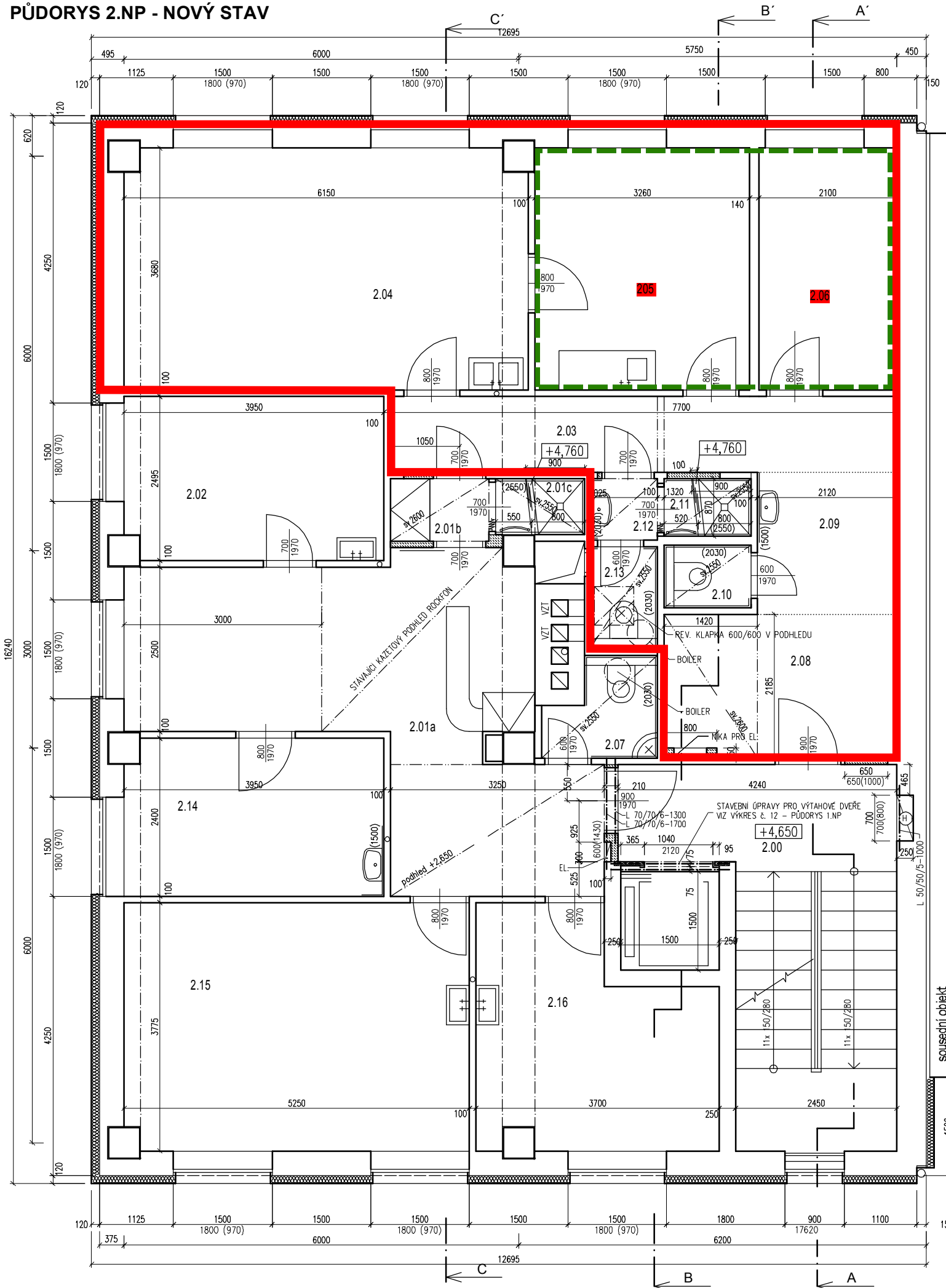
LEGENDA ZNAČENÍ



3.P = +7,950

HLAVNÍ INŽENÝR PROJEKTU <i>Josef Javůrek</i> ING. ARCH. JOSEF JAVŮREK	ZODPOVĚDNÝ PROJEKTANT <i>B. Hetmer</i> ING. ARCH. B. HETMER	PD SKP, KRESLIL <i>Zdeněk Kubiš</i> ZDENĚK KUBIŠ	PARÉ: MORAVING MORAVING s.r.o. NERUDOVA 12, 602 00 BRNO TEL.: 549 131 061(62) EMAIL: info@moraving.cz
NÁZEV STAVBY: AB KOTLÁŘSKÁ 51, BRNO - REKONSTRUKCE - dokumentace skutečného provedení stavby		MĚRÍTKO: 1:50	POČET F A4: 6
PROFESE: ARCHITEKTONICKÉ A STAVEBNÉ TECHNICKÉ ŘEŠENÍ		IDENTIFIKAČNÍ ČÍSLO: 22/2007-81/00-00-04	STUPEŇ SKP
NÁZEV VÝKRESU: PŮDORYS 3.NP		Č. PROJEKTU: 22/2007-81	OZN.: 04
OBJEDNATEL: AOPK ČR, NUSELSKÁ 39, PRAHA 4, 140 00		DATUM: ČERVENEC 2011	

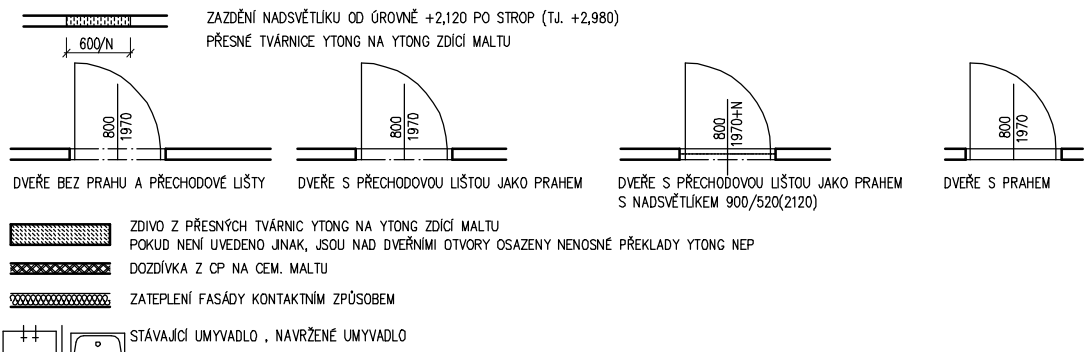
PŮDORYS 2.NP - NOVÝ STAV



LEGENDA MÍSTNOSTÍ

Č.M.	NÁZEV MÍSTNOSTI	PLOCHA m ²	PODLAHA		OZN.	POVRCH STĚN A STROPŮ	
			ZVL. ÚPRAVA	ZVL. ÚPRAVA		ZVL. ÚPRAVA	ZVL. ÚPRAVA
2.00	SCHODIŠTĚ - PODESTY	9,69	KER. DLAŽBA 300x300		K 2	DOZDÍVKY - VÁP. OM. ŠTUK., RESP. TENKOVSTVÁ OM. YTONG	
	SCHODIŠTĚ - RAMENA	7,35	KER. SOKL V=150 MM		T 1	ZAPRAVENÍ STÁVAJÍCÍ VÁP. OMÍTKY ŠTUKOVÉ PO INSTALACÍCH A ÚPRAVÁCH, MALBA	
2.01a	ČEKÁRNA	23,03	STÁVAJÍCÍ - PVC			STUPNĚ - OPRAVA, PŘEBROUŠENÍ A PŘELEŠTĚNÍ DEFEKTNÍCH MÍST	
2.01b	PŘEDSÍŇ	1,60	OBNOVA POVRCHU			STÁVAJÍCÍ VÁP. OMÍTKA ŠTUKOVÁ, NOVÝ KAZETOVÝ PODHLED-P3	
2.01c	SPRCHA	0,97	PVC S PVC SOKLEM		K 3	ZAPRAVENÍ PO INSTALACÍCH, MALBA	
2.02	ORDINACE	9,75	KER. DLAŽBA 300x300		K 2	STÁVAJÍCÍ - VÁP. OMÍTKA ŠTUKOVÁ	
2.03	CHODBA	8,85	PODKLAD HYDROIZOLAČNÍ STĚRKA			ZAPRAVENÍ PO INSTALACÍCH, MALBA	
			STÁVAJÍCÍ - VÁP. OMÍTKA ŠTUKOVÁ			ZAPRAVENÍ PO INSTALACÍCH, MALBA	
2.04	ORDINACE	22,38	STÁVAJÍCÍ - PVC			STÁVAJÍCÍ - VÁP. OMÍTKA ŠTUKOVÁ	
			OBNOVA POVRCHU			ZAPRAVENÍ PO INSTALACÍCH, MALBA	
2.05	MÍSTNOST PRO LÉKAŘE	12,00	STÁVAJÍCÍ - PVC			STÁVAJÍCÍ - VÁP. OMÍTKA ŠTUKOVÁ	
			OBNOVA POVRCHU			ZAPRAVENÍ PO INSTALACÍCH, MALBA	
2.06	SKLAD	7,72	STÁVAJÍCÍ KER. DLAŽBA			STÁVAJÍCÍ - VÁP. OMÍTKA ŠTUKOVÁ	
			OBNOVA POVRCHU			ZAPRAVENÍ PO INSTALACÍCH, MALBA	
2.07	WC	2,25	KER. DLAŽBA 300x300		K 2	KER. OBKLAD V=2550, SDK PODHLED - P6	
2.08	ČEKÁRNA	7,61	NEOBLOŽENÉ STĚNY KER. SOKL V=80			ZAPRAVENÍ PO INSTALACÍCH, MALBA	
			PVC S PVC SOKLEM		K 3	STÁVAJÍCÍ - VÁP. OMÍTKA ŠTUKOVÁ, SDK PODHLED - P2	
2.09	ČEKÁRNA	4,58	PVC S PVC SOKLEM		K 3	STÁVAJÍCÍ - VÁP. OMÍTKA ŠTUKOVÁ, ČÁSTEČNÝ KER. OBKL.	
			OBNOVA POVRCHU			ZAPRAVENÍ PO INSTALACÍCH, MALBA	
2.10	WC	1,25	KER. DLAŽBA 300x300		K 2	KER. OBKLAD V=2030 + ŠTUK. OM., SDK PODHLED - P2	
			NEOBLOŽENÉ STĚNY KER. SOKL V=80			ZAPRAVENÍ PO INSTALACÍCH, MALBA	
2.11	SPRCHA	1,15	KER. DLAŽBA 300x300		K 2	KER. OBKLAD V=2550, SDK PODHLED - P6	
			PODKLAD HYDROIZOLAČNÍ STĚRKA			ZAPRAVENÍ PO INSTALACÍCH, MALBA	
2.12	PŘEDSÍŇ	0,96	KER. DLAŽBA 300x300		K 2	KER. OBKLAD V=2030 + ŠTUK. OM., SDK PODHLED - P6	
			NEOBLOŽENÉ STĚNY KER. SOKL V=80			ZAPRAVENÍ PO INSTALACÍCH, SDK PODHLED, MALBA	
2.13	WC	1,60	KER. DLAŽBA 300x300		K 2	KER. OBKLAD V=2030 + ŠTUK. OM., SDK PODHLED - P2	
			NEOBLOŽENÉ STĚNY KER. SOKL V=80			ZAPRAVENÍ PO INSTALACÍCH, MALBA, NOVÁ REV. Klapka 600/600	
2.14	ORDINACE	9,35	STÁVAJÍCÍ - PVC			STÁVAJÍCÍ - VÁP. OMÍTKA ŠTUKOVÁ, NOVÝ OBKL. U UMYVADLA	
2.15	KANCELÁŘ	19,72	OBNOVA POVRCHU			ZAPRAVENÍ PO INSTALACÍCH, MALBA	
			STÁVAJÍCÍ - PVC			STÁVAJÍCÍ - VÁP. OMÍTKA ŠTUKOVÁ	
2.16	ORDINACE	11,52	OBNOVA POVRCHU			ZAPRAVENÍ PO INSTALACÍCH, MALBA	
			STÁVAJÍCÍ - PVC			STÁVAJÍCÍ - VÁP. OMÍTKA ŠTUKOVÁ	

LEGENDA ZNAČENÍ



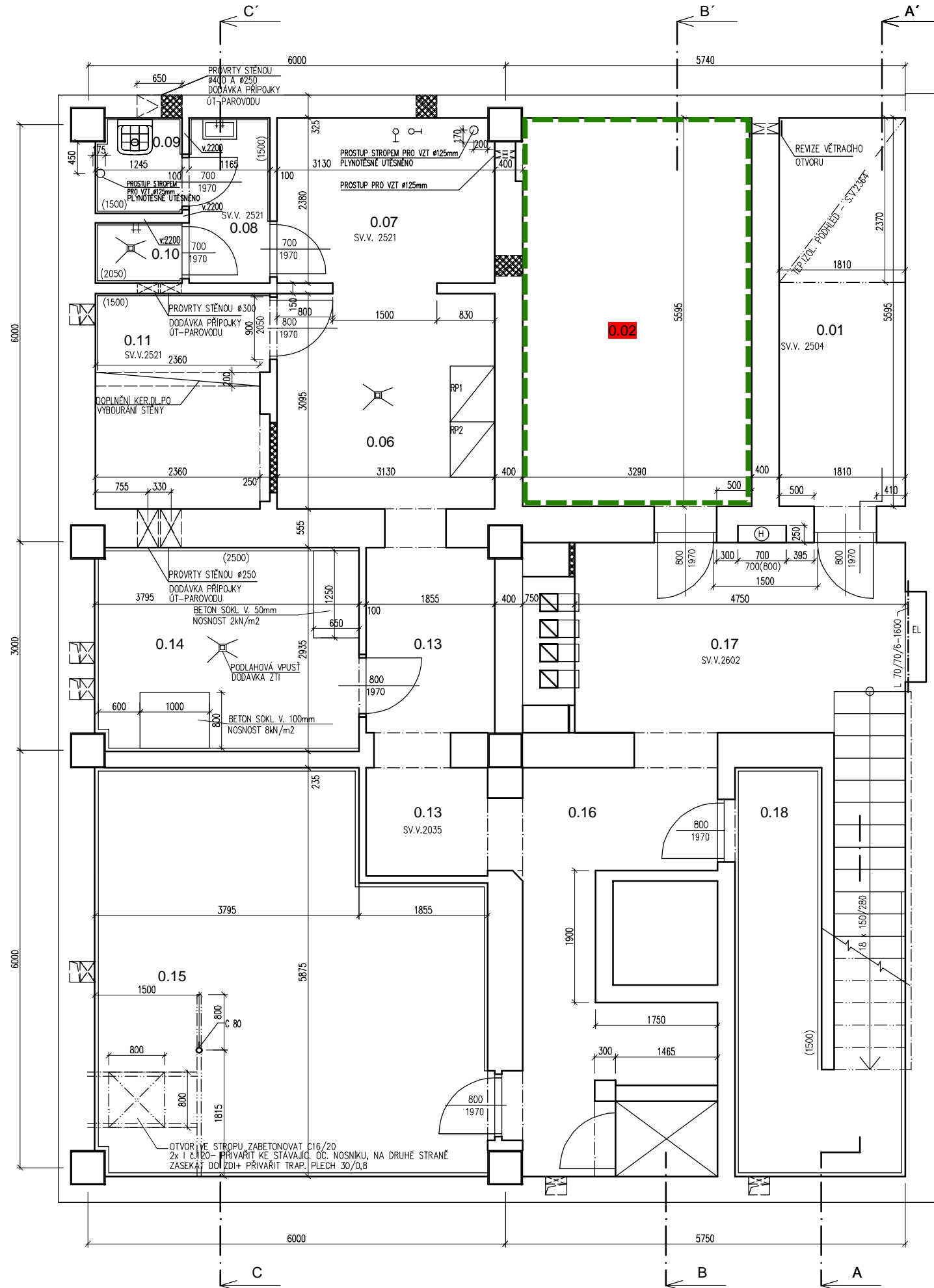
POZNÁMKA: VYBAVENÍ HYG. ZAZĚMÍ BUDE V REŽII NÁJEMCE. NENÍ DOBÁDKOU TĚTO PD

- prostory využívané SFŽP
- prostory využívané AOPK a SFŽP

2.P = +4,650

HLAVNÍ INŽENÝR PROJEKTU ING. ARCH. JOSEF JAVŮREK	ZODPOVĚDNÝ PROJEKTANT ING. ARCH. B. HETMER	PD SKP KRESLIL ZDENĚK KUBIŠ	PARÉ: MORAVING s.r.o. NERUDOVA 12, 602 00 BRNO TEL.: 549 131 061(62) EMAIL: info@moraving.cz
NÁZEV STAVBY: AB KOTLÁŘSKÁ 51, BRNO - REKONSTRUKCE - dokumentace skutečného provedení stavby		MĚŘÍTKO: 1:50	POČET F A4: 6
PROFESE: ARCHITEKTONICKÉ A STAVEBNĚ TECHNICKÉ ŘEŠENÍ		IDENTIFIKAČNÍ ČÍSLO: 22/2007-81/00-00-03	STUPEŇ SKP
NÁZEV VÝKRESU: PŮDORYS 2.NP		Č. PROJEKTU: 22/2007-81	OZN.: 03
OBJEDNATEL: AOPK ČR, NUSELSKÁ 39, PRAHA 4, 140 00		DATUM: ČERVENEC 2011	

PŮDORYS 1.PP - NOVÝ STAV



LEGENDA MÍSTNOSTÍ

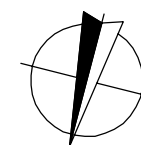
Č.M.	NÁZEV MÍSTNOSTI	PLOCHA m ²	PODLAHA	POVRCH STĚN A STROPŮ
			ZVL. ÚPRAVA	ZVL. ÚPRAVA
0.01	SKLAD	10,12	STÁVAJÍCÍ - KER. DLAŽBA	STÁVAJÍCÍ - VÁP. OMÍTKA ŠTUKOVÁ, NOVÝ TEP. IZOL. PODHLED P4
0.02	SKLAD	17,58	STÁVAJÍCÍ BET.MAZAN.	STÁVAJÍCÍ - VÁP. OMÍTKA ŠTUKOVÁ, ZAPRAVENÍ OMÍTKY
0.03 0.04 0.05	ZRUŠENO	2,59	-	DOPLNĚNÍ PO VYBOURÁNÍ STĚN PO INSTALACÍCH A VYBOURANÉM KER OBKLADU, MALBA
0.06	CHODBA	9,91	STÁVAJÍCÍ - KER. DLAŽBA	STÁVAJÍCÍ - VÁP. OMÍTKA ŠTUKOVÁ
0.07	CHODBA	7,42	STÁVAJÍCÍ - KER. DLAŽBA	ZAPRAVENÍ OMÍTKY PO INSTALACÍCH, MALBA
0.08	PŘEDSÍŇ	2,77	STÁVAJÍCÍ - KER. DLAŽBA	VÁPENNÁ OMÍTKA ŠTUKOVÁ
0.09	UMÝVÁRNA VENKOVNÍHO NÁŘADÍ	1,66	STÁVAJÍCÍ - KER. DLAŽBA	NOVÝ KER. OB. V=1500, VÁP. OMÍTKA ŠTUKOVÁ
0.10	UMÝVÁRNA VENKOVNÍHO NÁŘADÍ	1,08	STÁVAJÍCÍ - KER. DLAŽBA	NOVÝ KER. OB. V=2050, VÁP. OMÍTKA ŠTUKOVÁ
0.11	SKLAD	7,46	STÁVAJÍCÍ	ZAPRAVENÍ OMÍTKY PO INSTALACÍCH, MALBA
0.12	ZRUŠENO	-	-	KER.DL. PO VYBOURÁNÍ STĚNY
0.13	CHODBA	8,70	STÁVAJÍCÍ - KER. DLAŽBA	STÁVAJÍCÍ - VÁP. OMÍTKA ŠTUKOVÁ
0.14	VÝMĚNIKOVÁ STANICE ÚT	11,09	KER. DLAŽBA 300x300 K 5	STÁVAJÍCÍ - KER. OBKL. V= 2500, POPŘ. DOPLNĚNÍ
0.15	SKLAD	30,46	STÁVAJÍCÍ - KER. DLAŽBA	ZAPRAVENÍ OMÍTKY PO INSTALACÍCH, MALBA
0.16	CHODBA	12,24	STÁVAJÍCÍ - KER. DLAŽBA	STÁVAJÍCÍ - VÁP. OMÍTKA ŠTUKOVÁ
0.17	CHODBA	12,34	STÁVAJÍCÍ - KER. DLAŽBA	ZAPRAVENÍ OMÍTKY PO INSTALACÍCH, MALBA
0.18	ARCHIV	11,00	STÁVAJÍCÍ - KER. DLAŽBA	STÁVAJÍCÍ - VÁP. OMÍTKA ŠTUKOVÁ + KER. OBKLAD
				ZAPRAVENÍ OMÍTKY PO INSTALACÍCH, MALBA

LEGENDA ZNAČENÍ

- STÁVAJÍCÍ KONSTRUKCE
- DOZDÍVKA Z CP NA CEM. MALTU

prostory využívané SFŽP

1.PZ = -2,820



HLAVNÍ INŽENÝR PROJEKTU <i>Josef Javůrek</i> ING. ARCH. JOSEF JAVŮREK	ZODPOVĚDNÝ PROJEKTANT <i>B. Hejtmr</i> ING. ARCH. B. HEJTMER	PO SKP KRESLIL <i>Zdeněk Kubiš</i> ZDENĚK KUBIŠ	PARÉ: MORAVING MORAVING s.r.o. NERUDOVA 12, 602 00 BRNO TEL.: 549 131 061(62) EMAIL: info@moraving.cz
NÁZEV STAVBY: AB KOTLÁŘSKÁ 51, BRNO - REKONSTRUKCE - dokumentace skutečného provedení stavby		MĚŘÍTKO 1:50	POČET F. A4 6
PROFESE: ARCHITEKTONICKÉ A STAVEBNĚ TECHNICKÉ ŘEŠENÍ		IDENTIFIKAČNÍ ČÍSLO: 22/2007-81/00-00-01	STUPEŇ SKP
NÁZEV VÝKRESU: PŮDORYS 1.PP		Č. PROJEKTU: 22/2007-81	OZN. 01
OBJEDNATEL: AOPK ČR, NUSELSKÁ 39, PRAHA 4, 140 00		DATUM: ČERVENEC 2011	