

Dodatek č.8 k nájemní smlouvě na nájem nebytových prostor ze dne 6.1.2014


Smluvní strany:

Švehlova střední škola polytechnická Prostějov, příspěvková organizace
se sídlem nám. Spojenců 17, 796 01 Prostějov

IČ: 00566896

DIČ: CZ00566896

zastoupená ředitelem 

bankovní spojení: 

na straně jedné jako pronajímatel

a


Pedagogicko-psychologická poradna Olomouckého kraje, Olomouc

U Sportovní haly 544/1a

772 00 Olomouc - Lazce

IČ: 60338911

zastoupená ředitelem 

bankovní spojení: 

na straně druhé jako nájemce

Smlouva ze dne 6.1.2014 o pronájmu nebytových prostor se mění od 1.1.2021 v bodě IV:

1. Za služby spojené s užíváním nebytových prostor nájemce hradí ročně:

Odpisy	=	4.120,- Kč
Komunální služby	=	2.063,- Kč
El.energie	=	4.586,- Kč
Voda	=	576,- Kč
Plyn	=	39.740,- Kč
Úklid	=	117.696,- Kč

2. Za el. energii užívaného nebytového prostoru je nájemci účtována za období

1.1. – 31.12. skutečná spotřeba el. energie odečtená z připojeného podružného elektroměru.

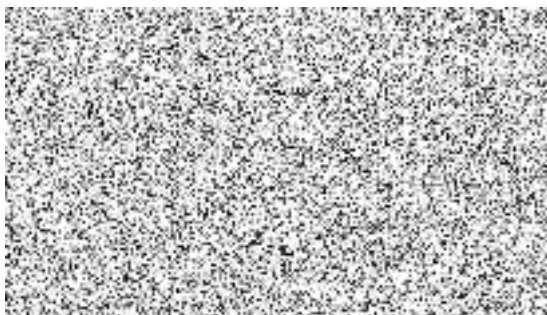
Vodné a s točné je nájemci vyúčtováno za období 1.1. – 31.12., skutečná spotřeba odečtená z připojeného podružného vodoměru.

3. Měsíční služby a topení ve výši 14.066,00 Kč (slovy:čtrnácttisícšedesátšestkorun)

vč. DPH je nájemce povinen uhradit na základě vystavené faktury se splatností 14 dní.

Skutečné náklady za el. energii a vodné vyúčtuje pronajímatel každoročně nájemci nejpozději do 15.1.

V Prostějově dne 26.1.2021



V Prostějově dne 26.1.2021

