

6.5. STAVEBNÍ ŘEŠENÍ

Převážná část stavby se nachází ve volné krajině, kde nároky na organizaci výstavby nejsou tak náročné jako v zastavěném území s intenzivní dopravou. Ke styku s veřejným provozem dojde v místech napojení na stávající silnici II/332 před a za obcí Zbožíčko.

V prostoru budoucího staveniště již byly v minulosti realizovány některé archivní průzkumné práce z nichž lze interpretovat poznatky o geologickém vývoji v místě a o geotechnických charakteristikách zastižených zemin a hornin. Podrobně se tomu věnuje příložená zpráva. **Závěrečné hodnocení obsahuje závěr, že přibližně na 35% podloží násypů a silniční konstrukce bude třeba provést sanační opatření,** zejména na začátku úseku v křížení s občasným odtokem z budoucího suchého poldru a v blízkosti vodoteče Vlkava.

Založení přes Vlkavu zpráva doporučuje provést **hlubinné na vrtaných pilotách.**

Předpokládaná doba výstavby je 18 měsíců. Výstavba si vyžádá částečné omezení dopravy při napojování obchvatu na stávající II/332 včetně stavby přivaděčů ke křižovatkám před a za obcí Zbožíčko.

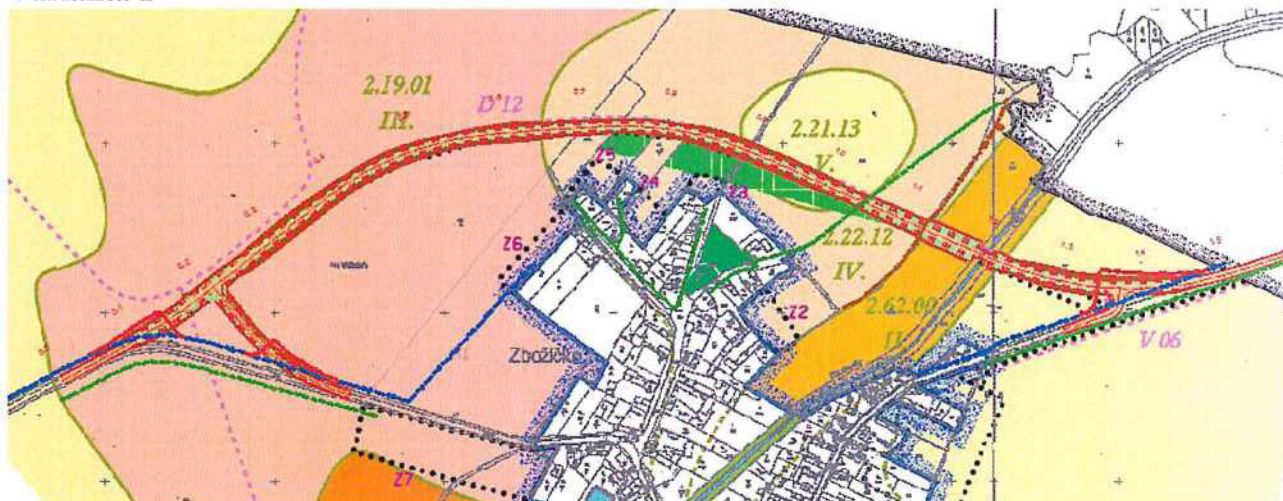
6.6. VYVOLANÉ INVESTICE

V místě stavby byl proveden podrobný průzkum inženýrských sítí u správců (příloha D Doklady). Stavba koliduje se stávajícími sítěmi ve správě Vodovodů a kanalizací Nymburk, a.s., a to v začátku a konci úseku s vodovodním řadem a v km cca 1,13 s řadem tlakové kanalizace směřující severovýchodně z obce do lokality Boží dar. Dále dochází v km 1,05 ke střetu se sdělovacím vedením spravovaným společností Česká telekomunikační infrastruktura a.s. rovněž směřujícím z obce do lokality Boží dar.

6.7. ZÁBORY POZEMKŮ

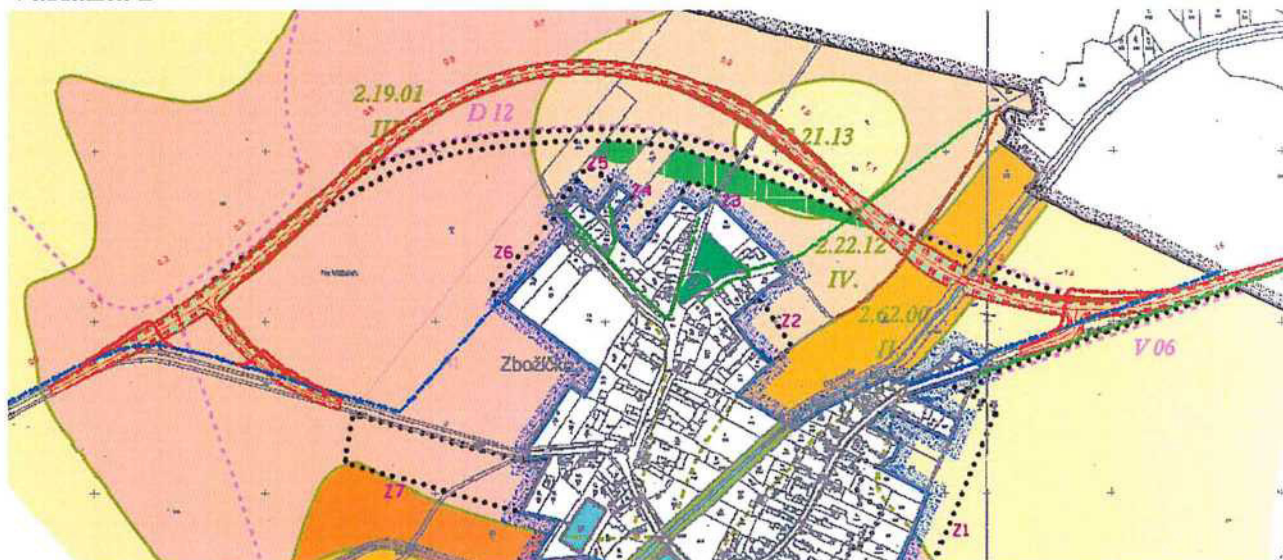
Stavba extravilánového charakteru si vyžádá větší zábory zemědělské půdy v úrodném polabském regionu:

Varianta 1



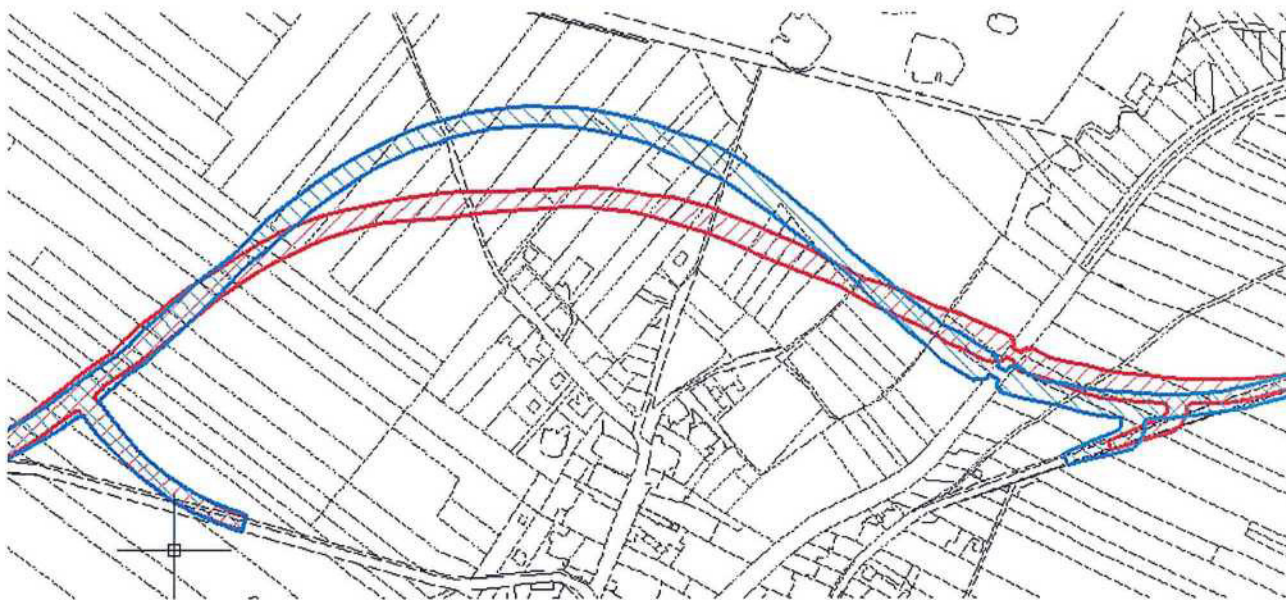
BPEJ cca 2.19.01...1,6 ha, 2.22.12 ... 0,8 ha, 2.21.13 ... 0,3 ha, 2.62.00 ... 0,25 ha
2.21.12 ... 0,6 ha

Varianta 2



BPEJ cca 2.19.01...1,6 ha, 2.22.12 ... 0,7 ha, 2.21.13 ... 0,35 ha, 2.62.00 ... 0,25 ha
2.21.12 ... 0,7 ha

V obou variantách je třeba předpokládat velmi náročná jednání o výkupu pozemků s jejich vlastníky. V souhrnu se jedná téměř o 50 LV (listů vlastnictví), u většiny z nich v jeden LV sdílí více vlastníků.



Ze situování pozemků je zřejmé, že jejich poloha nedovoluje provedení výkupů ucelených parcel, ale často dochází k jejich dělení znemožňující jejich vlastníkům souvislé hospodaření, pokud o tuto činnost mají zájem. Poněkud lépe je z tohoto pohledu situována Varianta 2.

Podrobněji jsou vlastnické problémy rozpracovány v příloze C.4 související dokumentace.

6.8. PŘEDPOKLÁDANÉ STAVEBNÍ NÁKLADY

Výpočet stavebních nákladů obou variant pomocí cenových normativů je obsažen v příloze C.2 této studie. Cenové normativy podle metodiky SFDI jsou datovány do roku 2019.

Varianta 1 82,8 mil. Kč bez DPH

Varianta 2 85,8 mil. Kč bez DPH

7. HODNOCENÍ VARIANT TRAS

Varianta 1 důsledně sleduje koridor, který je orientačně uveden v územním plánu obce s nedostatky uvedenými v odstavci 6.1. této zprávy. Varianta 2 se snaží o jejich odstranění s využitím ustanovení vyššího stupně územně plánovací dokumentace. Při volbě vhodnější varianty bude podstatné stanovisko státní správy z hlediska jejího výkladu. Ekonomicky jsou obě varianty srovnatelné.

Z pohledu zadavatele, zastupitelů obce a zpracovatele studie vhodnější řešení představuje Varianta 2.

8. ZÁVĚR A DOPORUČENÍ

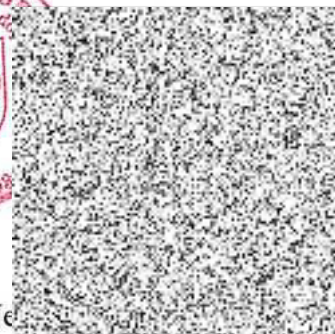
Zpracovaná technická studie prokazuje realizovatelnost akce, tak jak je uvedena v Zásadách územního rozvoje Středočeského kraje a v územním plánu obce Zbožíčko dle Varianty 1. Varianta 2, které při projednání dává přednost zadavatel a Obec Zbožíčko podle konzultací s orgány územního plánování vyžaduje nezbytnou změnu územního plánu obce.

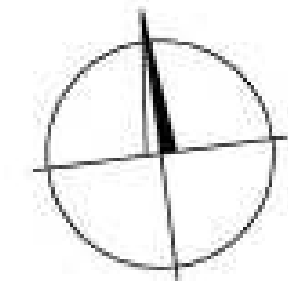
V další přípravě je možné pokračovat dalším stupněm projektové dokumentace ve variantě podle rozhodnutí obce Zbožíčko, zda přistoupí ke změně územního plánu nebo nikoliv.

V Praze v lednu 2020



Ing. Karel Ne





ZHOTOVITEL: ATELIÉR PROJEKTOVÁNÍ INŽENÝRSKÝCH STAVEB s.r.o.			
AKCE: II/332 ZBOŽÍČKO, OBCHVAT		OHRADNÍ 24B 140 00 PRAHA 4 IČ 0165307	
INVESTOR:	HLAVNÍ INŽENÝR P. Ing. Karel Nejedlý	ODPOVĚDNÝ PROJEKTANT: Ing. Karel Nejedlý	tel. 241 481 215 e-mail: viktor.nejedly@apls-sts.cz www: www.apls-sts.cz
INŽENÝRSKÁ FIRMA A ÚŘEDNÍ SYSTÉM s.r.o. STŘEDOČESKÝ KRAJ, p.o. Zbožská 2811 130 00 Praha 5 - Smolice	VYPRACOVAL: Ing. Karel Nejedlý	INTRODOVAL: Ing. Viktor NEJEDLÝ	ZAK. ČÍSLO: 322924
KRAJ: STŘEDOČESKÝ	OKRES: NYMBURK	FORMÁT A4:	4
NÁZEV PŘÍLOHY: PŘEHLEDNÁ SITUACE		STUP. PROJ.:	PROSINEC 2019
		STUDIE	
		MĚŘÍTKO:	
		1:25 000	
		PŘÍLOHA:	
		B.1	

