



Dodatek č.2
ke smlouvě o dílo č. KT/11106/20
na realizaci stavby

20080339

„VÝSTAVBA DOPRAVNÍHO TERMINÁLU MĚSTA LITVÍNOV“
uzavřená podle § 2586 a násl. zákona č. 89/2012 Sb.
(dále jen **Občanský zákoník v platném znění**)

I.
Smluvní strany

1.1 Objednatel : **Město Litvínov**
Zastoupený : Mgr. Kamilou Bláhovou, starostkou města
Sídlo : Městský úřad Litvínov, Náměstí Míru 11, 436 01 Litvínov
IČ : 002 66 027
DIČ : CZ 00266027
Bankovní spojení : KB a.s. Litvínov
č.ú. : 0000921491 / 0100

(dále jen **objednatel**)

1.2 Zhotovitel : **Metrostav a.s.**
Zastoupený : Ing. Petrem Ortem, oblastním ředitelem pro Ústecký kraj, Divize 8 Metrostav a.s.,
na základě plné moci
Ing. Josefem Špryňarem, ředitelem Divize 8, Metrostav a.s., na základě plné moci
Sídlo : Koželužská 2450/4, Libeň, 180 00 Praha 8
IČ : 000 14 915
DIČ : CZ 00014915
Bankovní spojení : Komerční banka a.s.
č.ú. : 1809071 / 0100
Datová schránka : bnpcf46
Zapsaný u : Městský soud v Praze, oddíl B, vložka 758
(dále jen **zhotovitel**)

II.

Smluvní strany se v souladu s ustanovením odst. 14.5 Smlouvy o dílo č. KT/11106/20 na realizaci stavby
„Výstavba dopravního terminálu města Litvínov“ dohodly na uzavření tohoto dodatku č.2, týkajícího se
změny čl. V. Cena takto:

Cena díla dle dodatku č.1 SoD celkem bez DPH	53 410 568,09 Kč
Vícepráce – ZL č. 5	87 170,19 Kč
Méněpráce – ZL č. 6	- 134 152,34 Kč
Vícepráce – ZL č. 7	2 063 331,29 Kč
Méněpráce – ZL č. 8	- 655 198,56 Kč
Cena díla celkem bez DPH	54 771 718,67 Kč

III.

3.1. Smluvní strany souhlasí s tím, aby tento dodatek byl veden v evidenci smluv vedené městem
Litvínov, která bude přístupná dle zákona č. 106/1999 Sb., o svobodném přístupu k informacím, a
která obsahuje údaje o smluvních stranách, předmětu smlouvy, číselné označení smlouvy a datum
jejího uzavření.



- 3.2. Smluvní strany prohlašují, že skutečnosti uvedené v tomto dodatku nepovažují za obchodní tajemství a udělují svolení k jejich zpřístupnění ve smyslu zákona č. 106/1999 Sb., o svobodném přístupu k informacím.
- 3.3. Tento dodatek bude v plném rozsahu uveřejněn v informačním systému registru smluv dle zákona č. 340/2015 Sb., zákona o registru smluv.
- 3.4. Tento dodatek nabývá účinnosti dnem, kdy město Litvínov uveřejní dodatek v informačním systému registru smluv.
- 3.5. Objednatel a zhotovitel shodně prohlašují, že si tento dodatek před jejím podpisem přečetli, že byl uzavřen po vzájemném projednání, podle jejich pravé a svobodné vůle, vážně a srozumitelně, nikoliv v tísní a za nápadně nevýhodných podmínek.

V ostatním zůstává smlouva nezměněna.

16 -02- 2021

V Litvínově dne

10 -02- 2021

V PRAZE dne

Za objednatele :

Za zhotovitele :



Mgr. Kamila Bláhová
starostka města

Ing. Petr Ort
oblastní ředitel pro Ústecký kraj, Divize 8
Metrostav a.s.



Ing. Josef Špryňar
ředitel Divize 8
Metrostav a.s.



Změnový list - VCP

č.

5

stavba: Výstavba dopravního terminálu města Litvínov

Datum : 26.01.2021

Vypracoval : 

Popis změny a její účel : Jedná se o záměnu položek dle odst. 7 § 222 zákona č. 134/2016 Sb., kdy se VCP a MPC nezapočítávají do hodnoty změny dle zákona.

Objekt SO 101:

1) Jedná se o záměnu palisádové zdi za zeď z betonových tvárnic. Důvodem záměny je nižší cena nového řešení při zachování minálně stejné kvality. U zdi z betonových tvárnic lze v případě problému zeď jednodušeji opravit, nebo část vyměnit. Zeď z betonových tvárnic půjde i v budoucnu jednodušeji osadit případným zábradlím.

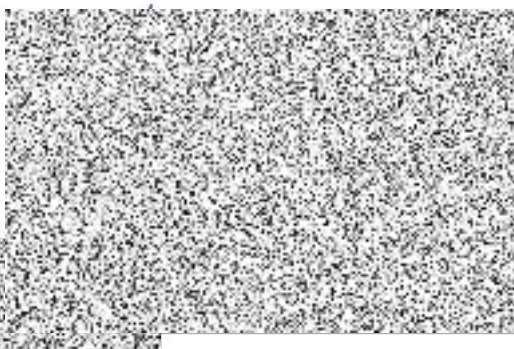
Objekt SO 101.1:

1) Jedná se o záměnu palisádové zdi za zeď z betonových tvárnic. Důvodem záměny je nižší cena nového řešení při zachování minálně stejné kvality. U zdi z betonových tvárnic lze v případě problému zeď jednodušeji opravit, nebo část vyměnit. Zeď z betonových tvárnic půjde i v budoucnu jednodušeji osadit případným zábradlím.

Popis položky	MJ	počet MJ	Kč/MJ	cena celkem	Poznámka
Objekt SO 101	kpl	1	49 003,78	49 003,78 Kč	
Objekt SO 101.1	kpl	1	38 166,41	38 166,41 Kč	
cena celkem bez DPH				87 170,19 Kč	
upravená cena bez DPH					



1/4



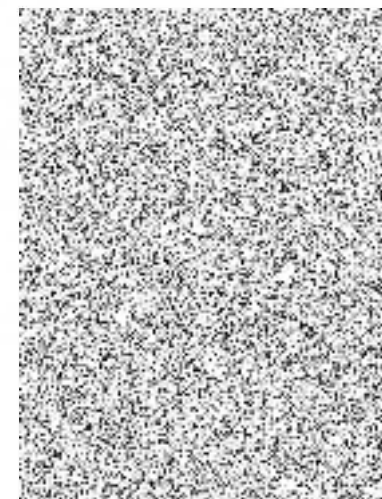
Datum : 26.01.2021

Datum : 26.01.2021

Objekt:

SO 101 - Dopravní terminál

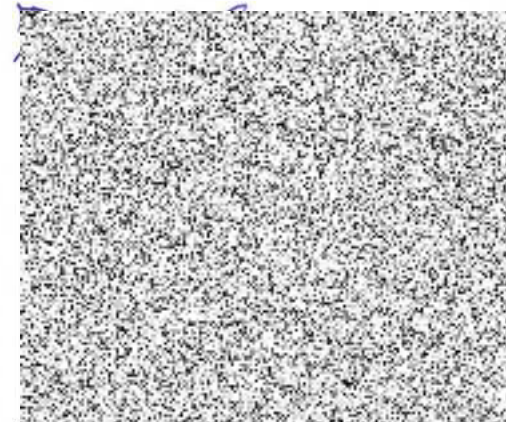
PČ	Typ	Kód	Popis	MJ	Množství	J.cena [CZK]	Cena celkem [CZK]
Náklady soupisu celkem							49 003,78
			Záměna betonových palisád za KB blok stěny + základ - čelní strana pohledová				
N		274313711	Základové pásy z betonu tř. C20/25	m3	6,240	2 408,00	15 025,92
N		279113142	Základová zeď tl do 200 mm z tvámic ztraceného bednění včetně výplně z betonu tř. C20/25	m2	31,200	860,00	26 832,00
	M	279361821	Výztuž základové zdi z betonářské oceli 10505	t	0,156	39800,00	6 208,80
3	301	132201203	Hloubení zapažených i nezapažených rýh šířky přes 600 do 2 000 mm s urovnáním dna do předepsaného profilu a spádu v hornině tř. 3 přes 1 000 do 5 000 m3	m3	6,240	150,17	937,06



Objekt:

SO 101.1 - Dopravní terminál (Chemstav)

PČ	Typ	Kód	Popis	MJ	Množství	J.cena [CZK]	Cena celkem [CZK]
Náklady soupisu celkem							38 166,41
			Záměna betonových palisád za KB blok stěnu + základ - čelní strana pohledová				
N		274313711	Základové pásy z betonu tř. C20/25	m3	4,860	2 408,00	11 702,88
N		279113142	Základová zeď tl do 200 mm z tvámic ztraceného bednění včetně výplně z betonu tř. C20/25	m2	24,300	860,00	20 898,00
	M	279361821	Výztuž základové zdi z betonářské oceli 10505	t	0,1215	39800,00	4 835,70
3	301	132201203	Hloubení zapažených i nezapažených rýh šířky přes 600 do 2 000 mm s urovnáním dna do předepsaného profilu a spádu v hornině tř. 3 přes 1 000 do 5 000 m3	m3	4,860	150,17	729,83



Změnový list - MNP

č. 6

stavba: Výstavba dopravního terminálu města Litvínov

Datum : 26.01.2021

Vypracoval :

Popis změny a její účel : Jedná se o záměnu položek dle odst. 7 § 222 zákona č. 134/2016 Sb., kdy se VCP a MPC nezapočítávají do hodnoty změny dle zákona.

Objekt SO 101:

1) Jedná se o záměnu palisádové zdi za zeď z betonových tvárnic. Důvodem záměny je nižší cena nového řešení při zachování minálně stejné kvality. U zdi z betonových tvárnic lze v případě problému zeď jednodušeji opravit, nebo část vyměnit. Zeď z betonových tvárnic půjde i v budoucnu jednodušeji osadit případným zábradlím.

Objekt SO 101.1:

1) Jedná se o záměnu palisádové zdi za zeď z betonových tvárnic. Důvodem záměny je nižší cena nového řešení při zachování minálně stejné kvality. U zdi z betonových tvárnic lze v případě problému zeď jednodušeji opravit, nebo část vyměnit. Zeď z betonových tvárnic půjde i v budoucnu jednodušeji osadit případným zábradlím.

Popis položky	MJ	počet MJ	Kč/MJ	cena celkem	Poznámka
Objekt SO 101	kpl	1	-73 553,65	- 73 553,65 Kč	
Objekt SO 101.1	kpl	1	-60 598,69	- 60 598,69 Kč	
cena celkem bez DPH				- 134 152,34 Kč	
upravená cena bez DPH					

INŽENÝR

Tel. 73 33 33 33

7

DIP 0246712143

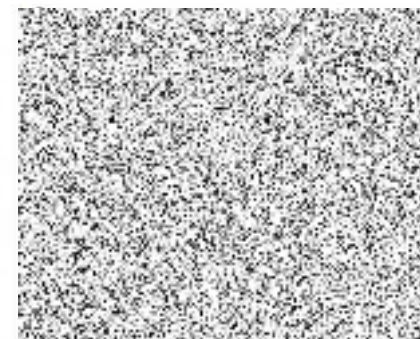
Datum : 26.01.2021

Datum : 26.01.2021

Objekt:

SO 101 - Dopravní terminál

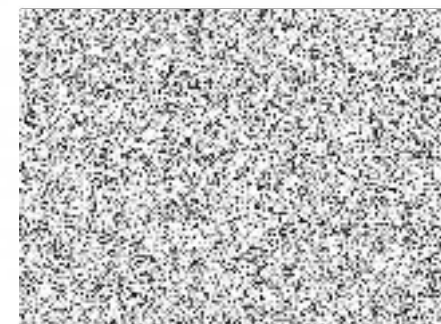
PČ	Typ	Kód	Popis	MJ	Množství	J.cena [CZK]	Cena celkem [CZK]
Náklady soupisu celkem							-73 553,65
			Záměna betonových palisád za KB blok stěny + základ - čelní strana pohledová				
21	K	339921132	Osazování palisád betonových v řadě se zabetonováním výšky palisády přes 500 do 1000 mm	m	-1,400	489,52	-685,33
22	M	59228414	<i>palisáda betonová tyčová půlkulatá přírodní 175x200x1000mm</i>	kus	-8,260	240,22	-1 984,22
23	K	339921133	Osazování palisád betonových v řadě se zabetonováním výšky palisády přes 1000 do 1500 mm	m	-19,400	611,89	-11 870,67
24	M	59228415	<i>palisáda betonová tyčová půlkulatá přírodní 175x200x1200mm</i>	kus	-8,260	326,34	-2 695,57
25	M	59228416	<i>palisáda tyčová půlkulatá armovaná 175x200x1500mm</i>	kus	-106,200	530,30	-56 317,86



Objekt:

SO 101.1 - Dopravní terminál (Chemstav)

PČ	Ty p	Kód	Popis	MJ	Množství	J.cena [CZK]	Cena celkem [CZK]
Náklady soupisu celkem							-60 598,69
			Záměna betonových palisád za KB blok stěnu + základ - čelní strana pohledová				
4	K	339921133	Osazování palisád betonových v řadě se zabetonováním výšky palisády přes 1000 do 1500 mm	m	-16,200	611,89	-9 912,62
5	M	59228416	palisáda tyčová půlkulatá armovaná 175x200x1500mm	kus	-95,580	530,30	-50 686,07



Změnový list - VCP

č.

7

stavba: Výstavba dopravního terminálu města Litvínov

Datum : 26.01.2021

Vypracoval : 

Popis změny a její účel :

Objekt SO 000:

Částečné vybourání jímek splaškové kanalizace, likvidace a odvoz sutí, zpětný zásyp místa.

Objekt SO 101:

- 1) Podél chodníku v ulici Mostecká je třeba doplnit obrubníky, aby byla oddělena zeleň.
- 2) Vzhledem k nemožnosti dokončit chodník v ulici Mostecká, nad kabelovou šachtou DP, je třeba chodník zajistit šterkem pro průchod pěších.
- 3) Po odřezování druhé etapy prací byly opět zastíženy dlažební kostky. Dále byl zastížen i další chodník a obrubníky, které je nutné vybourat.
- 4) V ulici Mostecká bylo nutné osadit nájezdové a obloukové obrubníky, které projekt nespecifikuje.
- 5) U vjezdu do garáží bylo nutné doplnit další obrubníky, aby zde byla oddělena zeleň od chodníku a vozovky. Dále musela být doplněna dlažba varovných a signálních pásů pro bezpečný přechod vozovky.
- 6) V ulici Mostecká bylo nutno vybourat starý rozbitý asfaltový chodník a nahradit ho novým ze zámkové dlažby a původní místo vyplnit ornici.

Objekt SO 301:

Výkopek z kanalizace není vhodný pro zpětné použití (viz zápis geotechnika). Musí být odvezen na skládku. Materiál je třeba nahradit nakoupeným materiálem na zpětný zásyp. Změny ve skládkovném a dopravě na skládku budou předmětem dalšího ZL po dokončení vyhodnocení odběrů. Dále doplnění PB pod šachty. Nahrazení obsypu z ŠP za ŠD v místě vysoké podzemní vody.

Aktuálně je provedeno 35% zásypů, po vykopání zbytku kanalizace bude řešen případně další materiál na zásyp.

Objekt SO 801.1:

Kácení stromů, které zasahují do výkopů a pokládky obrubníků.

Objekt D 2.2:

Jelikož došlo k požadavku na ponechání značek v Mostecké ulici, došlo k celkovému navýšení počtu značek.

Popis položky	MJ	počet MJ	Kč/MJ	cena celkem	Poznámka
Objekt SO 000	kpl	1	91 410,00	91 410,00 Kč	
Objekt SO 101	kpl	1	1 016 823,93	1 016 823,93 Kč	
Objekt SO 301	kpl	1	825 318,30	825 318,30 Kč	
Objekt SO 801.1	kpl	1	11 766,52	11 766,52 Kč	
Objekt D 2.2	kpl	1	118 012,54	118 012,54 Kč	
cena celkem bez DPH				2 063 331,29 Kč	
upravená cena bez DPH					

180 C



Datum : 26.01.2021

Datum : 26.01.2021

Objekt:

SO 000 - Objekty přípravy staveniště

PČ	Ty p	Kód	Popis	MJ	Množství	J.cena [CZK]	Cena celkem [CZK]
Náklady soupisu celkem							91 410,00
			Vybourání šachet splaškové kanalizace				
16	K	961044111	Bourání základů z betonu prostého	m3	25,000	1 699,68	42 492,00
20	K	997006512	Vodorovná doprava suti na skládku s naložením na dopravní prostředek a složením přes 100 m do 1 km	t	60,000	56,66	3 399,60
21	K	997006519	Vodorovná doprava suti na skládku s naložením na dopravní prostředek a složením Příplatek k ceně za každý další i započatý 1 km	t	1 440,000	3,40	4 896,00
22	K	997013801	Poplatek za uložení stavebního odpadu na skládce (skládkovné) z prostého betonu zatříděného do Katalogu odpadů pod kódem 170 101	t	60,000	169,97	10 198,20
8	K	174101101	Zásyp sypaninou z jakékoliv horniny s uložení výkopku ve vrstvách se zhutněním jam, šachet, rýh nebo kolem objektů v těchto vykopávkách	m3	30,000	96,32	2 889,60
9	M	58344171	štěrkodř frakce 0/32	t	60,000	458,91	27 534,60



Objekt:

SO 101 - Dopravní terminál

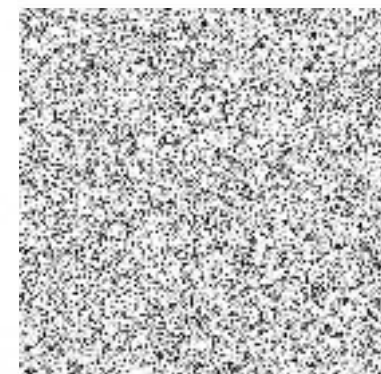
PČ	Typ	Kód	Popis	MJ	Množství	J.cena [CZK]	Cena celkem [CZK]
Náklady soupisu celkem							1 016 823,93
			Ulice Mostecká - směr do města Litvínov - doplnění obrubníků				
64	K	916231212	Osazení chodnikového obrubníku betonového se zřízením lože, s vyplněním a zatřením spár cementovou maltou stojatého bez boční opěry, do lože z betonu prostého	m	20,000	146,14	2 922,80
65	M	59217037	<i>obrubník betonový parkový přírodní 500x50x200mm</i>	m	20,000	79,32	1 586,40
			Ulice Mostecká - dočasné zajištění chodníku u měřírny DP, kvůli šachtě kabelů				
10	K	171101104	Uložení sypaniny do násypů s rozprostřením sypaniny ve vrstvách a s hrubým urovnáním zhutněných s uzavřením povrchu násypu z hornin soudržných s předepsanou mírou zhutnění v procentech výsledků zkoušek Proctor-Standard (dále jen PS) přes 100 do 102 % PS	m3	7,500	63,45	475,88
8	K	162701105	Vodorovné přemístění výkopku nebo sypaniny po suchu na obvyklém dopravním prostředku, bez naložení výkopku, avšak se složením bez rozhrnutí z horniny tř. 1 až 4 na vzdálenost přes 9 000 do 10 000 m	m3	7,500	113,31	849,83
38	K	564871111	Podklad ze štěrkodrti ŠD s rozprostřením a zhutněním, po zhutnění tl. 250 mm	m2	30,000	172,23	5 166,90
			Rozebrání dlažby - kostky pod vozovkou ; další obrubníky pod vozovkou - část Terminál				
1	K	113106187	Rozebrání dlažeb a dílců vozovek a ploch s přemístěním hmot na skládku na vzdálenost do 3 m nebo s naložením na dopravní prostředek, s jakoukoliv výplní spár strojně plochy jednotlivě do 50 m2 ze zámkové dlažby s ložem z kameniva	m2	243,000	23,48	5 705,64



2	K	113106192	Rozebrání dlažeb a dílců vozovek a ploch s přemístěním hmot na skládku na vzdálenost do 3 m nebo s naložením na dopravní prostředek, s jakoukoliv výplní spár strojně ze silničních dílců jakýchkoliv rozměrů, s ložem z kameniva nebo živice se spárami zalitými cementovou maltou	m2	5 214,000	175,03	912 606,42
6	K	113202111	Vytrhání obrub s vybouráním lože, s přemístěním hmot na skládku na vzdálenost do 3 m nebo s naložením na dopravní prostředek z krajníků nebo obrubníků stojatých	m	300,000	37,70	11 310,00
Ulice Mostecká - obloukové a nájezdové obrubníky - ostružky a vjezdy							
62c	M	59217053	Obrubník betonový silniční vnější oblouk R2	m	40,00	345,00	13 800,00
Ulice Mostecká - vjezd do garáží - doplnění obrubníků + výstražné dlažby							
49		596211112	Kladení dlažby z betonových zámkových dlaždic komunikací pro pěší s ložem z kameniva těženého nebo drceného tl. do 40 mm, s vyplněním spár s dvojitým hutněním, vibrováním a se smetením přebytečného materiálu na krajnici tl. 60 mm skupiny A, pro plochy přes 100 do 300 m2	m2	11,900	181,32	2 157,71
50		59245222	dlažba zámková tvaru I základní pro nevidomé 196x161x60mm barevná	m2	11,900	368,26	4 382,29
53		596211114	Kladení dlažby z betonových zámkových dlaždic komunikací pro pěší s ložem z kameniva těženého nebo drceného tl. do 40 mm, s vyplněním spár s dvojitým hutněním, vibrováním a se smetením přebytečného materiálu na krajnici tl. 60 mm skupiny A, pro plochy	m2	11,900	16,15	192,19
Příplatek k cenám za dlažbu z prvků dvou barev					11,900		
64	K	916231212	Osazení chodníkového obrubníku betonového se zřízením lože, s vyplněním a zatřením spár cementovou maltou stojatého bez boční opěry, do lože z betonu prostého	m	16,000	146,14	2 338,24
65	M	59217037	obrubník betonový parkový přírodní 500x50x200mm	m	16,000	79,32	1 269,12
		ZL 3	obrubník silniční nájezdový 100x1000x150mm	kus	10,000	345,00	3 450,00
		ZL3	obrubník silniční náběhový 150/250x1000x150mm	kus	3,000	345,00	1 035,00
Ulice Mostecká - nový chodník + odstranění starého asfaltového chodníku							
52		59245015	dlažba zámková tvaru I 200x165x60mm přírodní	m2	42,000	186,96	7 852,32



51	K	596211113	Kladení dlažby z betonových zámkových dlaždic komunikací pro pěši s ložem z kameniva těžného nebo drceného tl. do 40 mm, s vyplněním spár s dvojitým hutněním, vibrováním a se smetením	m2	42,000	176,77	7 424,34
64	K	916231212	Osazení chodníkového obrubníku betonového se zřízením lože, s vyplněním a zatřením spár cementovou maltou stojatého bez boční opěry, do lože z betonu prostého	m	22,000	146,14	3 215,08
65	M	59217037	<i>obrubník betonový parkový přírodní 500x50x200mm</i>	<i>m</i>	<i>22,000</i>	<i>79,32</i>	<i>1 745,04</i>
2	K	113106192	Rozebrání dlažeb a dílců vozovek a ploch s přemístěním hmot na skládku na vzdálenost do 3 m nebo s naložením na dopravní prostředek, s jakoukoliv výplní spár strojně ze silničních dílců jakýchkoliv rozměrů, s ložem z kameniva nebo živice se spárami zalitými cementovou maltou	m2	11,000	175,03	1 925,33
5	K	113154465	Frézování živичného podkladu nebo krytu s naložením na dopravní prostředek plochy přes 10 000 m2 s překážkami v trase pruhu šířky do 2 m, tloušťky vrstvy 200 mm	m2	51,000	80,00	4 080,00
72	K	997221551	Vodorovná doprava suti bez naložení, ale se složením a s hrubým urovnáním ze sypkých materiálů, na vzdálenost do 1 km	t	15,300	28,34	433,60
73	K	997221559	Vodorovná doprava suti bez naložení, ale se složením a s hrubým urovnáním Příplatek k ceně za každý další i započatý 1 km přes 1 km	t	367,200	3,40	1 248,48
77	N	997221845	Poplatek za uložení stavebního odpadu na skládce (skládkovné) asfaltového bez obsahu dehtu zatříděného do Katalogu odpadů pod kódem 170 302	t	15,300	209,63	3 207,34
14	K	181301103	Rozprostření a urovnání ornice v rovině nebo ve svahu sklonu do 1:5 při souvislé ploše do 500 m2, tl. vrstvy přes 150 do 200 mm	m2	112,000	35,00	3 920,00
15	M	10364101	<i>zemina pro terénní úpravy - ornice</i>	<i>t</i>	<i>40,320</i>	<i>300,00</i>	<i>12 096,00</i>
3	301	132201203	Hloubení zapažených i nezapažených rýh šířky přes 600 do 2 000 mm s urovnáním dna do předepsaného profilu a spádu v hornině tř. 3 přes 1 000 do 5 000 m3	m3	2,850	150,17	427,98



Objekt:

SO 301 - Odvodnění dopravního terminálu

PČ	Ty p	Kód	Popis	MJ	Množství	J.cena [CZK]	Cena celkem [CZK]
Náklady soupisu celkem							825 318,30
			Nevhodný materiál k zpětným zásypům + nový materiál na zásyp				
11	M	10364100	<i>zemina pro terénní úpravy - tříděná</i>	t	1 492,340	256,08	382 158,48
22	K	452311161	Podkladní a zajišťovací konstrukce z betonu prostého v otevřeném výkopu desky pod potrubí, stoky a drobné objekty z betonu tř. C 25/30	m3	12,600	3 297,47	41 548,12
	M	58333651	<i>Kamenivo těžené hrubé frakce 8/16</i>	t	562,968	506,00	284 861,81
21	K	451572111	Lože pod potrubí otevřený výkop z kameniva drobného teženého	m3	95,858	1 023,40	98 101,08
			Studna terminál				
50	K	894412411	Osazení betonových nebo železobetonových dílců pro šachty skruží přechodových	kus	1,000	492,96	492,96
51	M	59224312	<i>kónus šachetní betonový kapsové plastové stupadlo 100x62,5x58 cm</i>	kus	1,000	2 056,61	2 056,61
63	K	899104112	Osazení poklopů litinových a ocelových včetně rámu pro třídu zatížení D400, E600	kus	1,000	773,55	773,55
64	M	28661935	<i>poklop šachtový litinový dno DN 600 pro třídu zatížení D400</i>	kus	1,000	2 753,48	2 753,48
47	M	59224187	<i>prstenec šachtový vyrovnávací betonový 625x120x100mm</i>	kus	1,000	251,55	251,55
48	M	59224176	<i>prstenec šachtový vyrovnávací betonový 625x120x80mm</i>	kus	1,000	217,56	217,56
1	K	131201102	Hloubení nezapažených jam a zářezů s urovnáním dna do předepsaného profilu a spádu v hornině tř. 3 přes 100 do 1 000 m3	m3	5,000	125,30	626,50
7	K	162301101	Vodorovné přemístění výkopku nebo sypaniny po suchu na obvyklém dopravním prostředku, bez naložení výkopku, avšak se složením bez rozhrnutí z horniny tř. 1 až 4 na vzdálenost přes 50 do 500 m	m3	5,000	45,32	226,60
		R - položka	Ruční bourání betonů	m3	1,500	7 500,00	11 250,00



Objekt:

SO 801.1 - Sadové úpravy - kácení

PČ	Typ	Kód	Popis	MJ	Množství	J.cena [CZK]	Cena celkem [CZK]
Náklady soupisu celkem							11 766,52
5	K	112151313	Pokácení stromu postupné bez spouštění částí kmene a koruny o průměru na řezné ploše pařezu přes 300 do 400 mm	kus	2,000	1 711,09	3 422,18
10	K	112201113	Odstranění pařezu v rovině nebo na svahu do 1:5 o průměru pařezu na řezné ploše přes 300 do 400 mm	kus	2,000	1 658,39	3 316,78
14	K	162301412	Vodorovné přemístění větví, kmenů nebo pařezů s naložením, složením a dopravou do 5000 m kmenů stromů listnatých, průměru přes 300 do 500 mm	kus	2,000	644,13	1 288,26
31	K	184852134	Řez stromů prováděný lezeckou technikou bezpečnostní (S-RB), plocha koruny stromu přes 30 do 60 m ²	kus	2,000	1 586,37	3 172,74
37	K	R18489100	Přítomnost arboristy při hloubení lože cest v kořenovém prostoru stromů vč. případného ošetření kořenů	hod	1,000	566,56	566,56



Objekt:

D.2.2 - Zásady dopravně inženýrských opatření

PC	Ty p	Kód	Popis	MJ	Množství	J.cena [CZK]	Cena celkem [CZK]
Náklady soupisu celkem							118 012,54
2	K	913121211	Montáž a demontáž dočasných dopravních značek Příplatek za první a každý další den použití dočasných dopravních značek k ceně 12-1111	kus	6 946,000	16,99	118 012,54



Změnový list - MNP

č.

8**stavba: Výstavba dopravního terminálu města Litvínov**

Datum : 26.01.2021

Vypracoval : 

Popis změny a její účel :

Objekt SO 101:

5) V ulici Mostecká bylo nutné osadit nájezdové a obloukové obrubníky, které projekt nespecifikuje. Odečítají se tedy původní rovné silniční obrubník, které jsou nahrazeny obloukovými obrubníky.

6) U vjezdu do garáží bylo nutné doplnit další obrubníky, aby zde byla oddělena zeleň od chodníku a vozovky. Dále musela být doplněna dlažba varovných a signálních pásů pro bezpečný přechod vozovky. Odečítají se položky klasické dlažby, místo kterých přijde dlažba pro varování chodců.

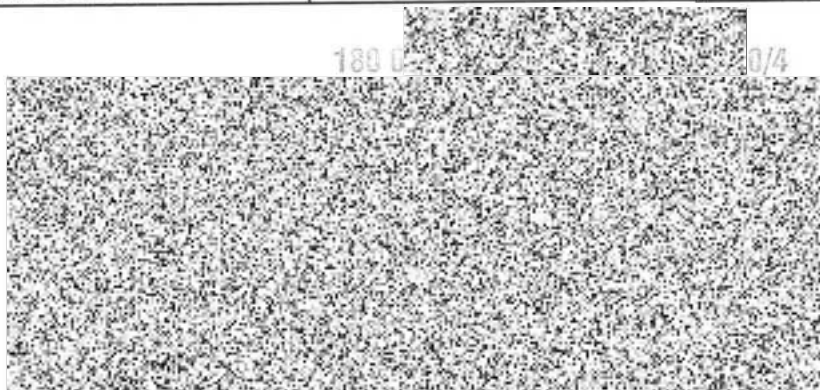
Objekt SO 101.1:

Odpočet zbylých betonových palisád. Společnost Chemstav bude budovat vlastní oplocení s podezdívkou, tudíž již nejsou třeba.

Objekt SO 301:

Výkopek z kanalizace není vhodný pro zpětné použití (viz zápis geotechnika). Musí být odvezen na skládku. Materiál je třeba nahradit nakoupeným materiálem na zpětný zásyp. Změny ve skládkovném a dopravě na skládku budou předmětem dalšího ZL po dokončení vyhodnocení odběrů. Dále doplnění PB pod šachty. Nahrazení obsypu z ŠP za ŠD v místě vysoké podzemní vody.

Popis položky	MJ	počet MJ	Kč/MJ	cena celkem	Poznámka
Objekt SO 101	kpl	1	-7 845,50	- 7 845,50 Kč	
Objekt SO 101.1	kpl	1	-190 025,53	- 190 025,53 Kč	
Objekt SO 301	kpl	1	-457 327,53	- 457 327,53 Kč	
cena celkem bez DPH				- 655 198,56 Kč	
upravená cena bez DPH					



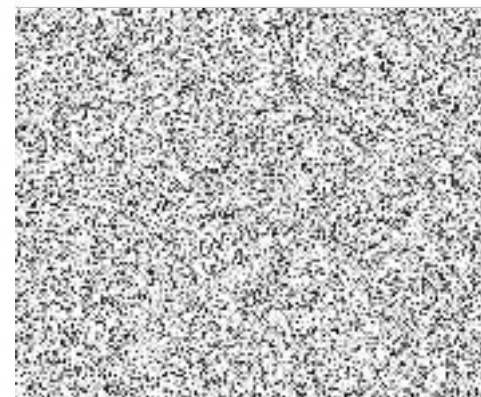
Datum : 26.01.2021

Datum : 26.01.2021

Objekt:

SO 101 - Dopravní terminál

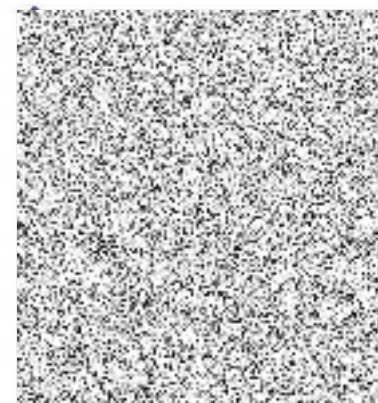
PČ	Typ	Kód	Popis	MJ	Množství	J.cena [CZK]	Cena celkem [CZK]
Náklady soupisu celkem							-7 845,50
			Ulice Mostecká - obloukové a nájezdové obruníky - ostruvky a vjezdy				
62	M	59217023	obrubník betonový chodníkový 1000x150x250mm	m	-32,000	109,91	-3 517,12
			Ulice Mostecká - vjezd do garáží - doplnění obrubníků + výstražné dlažby				
52		59245015	dlažba zámková tvaru I 200x165x60mm přírodní	m2	-11,900	186,96	-2 224,82
51	K	596211113	Kladení dlažby z betonových zámkových dlaždic komunikací pro pěší s ložem z kameniva těženého nebo drceného tl. do 40 mm, s vyplněním spár s dvojitým hutněním, vibrováním a se smetením	m2	-11,900	176,77	-2 103,56



Objekt:

SO 101.1 - Dopravní terminál (Chemstav)

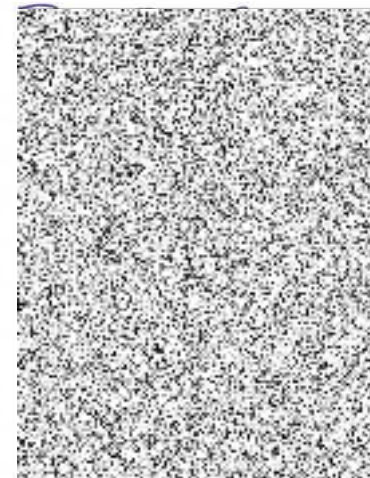
PČ	Ty p	Kód	Popis	MJ	Množství	J.cena [CZK]	Cena celkem [CZK]
Náklady soupisu celkem							-190 025,53
			Záměna betonových palisád za KB blok stěny + základ - čelní strana pohledová (zbytek odečtu ze ZL 5,6)				
4	K	339921133	Osazování palisád betonových v řadě se zabetonováním výšky palisády přes 1000 do 1500 mm	m	-50,800	611,89	-31 084,01
5	M	59228416	palisáda tyčová půlkulatá armovaná 175x200x1500mm	kus	-299,720	530,30	-158 941,52



Objekt:

SO 301 - Odvodnění dopravního terminálu

PČ	Ty p	Kód	Popis	MJ	Množství	J.cena [CZK]	Cena celkem [CZK]
Náklady soupisu celkem							-457 327,53
			Nevhodný materiál k zpětným zásypům + nový materiál na zásyp				
7	K	162301101	Vodorovné přemístění výkopku nebo sypaniny po suchu na obvyklém dopravním prostředku, bez naložení výkopku, avšak se složením bez rozhrnutí z horniny tř. 1 až 4 na vzdálenost přes 50 do 500 m	m3	-4 737,588	45,32	-214 707,49
15	M	58337302	šterkopisek frakce 0/16	t	-562,968	294,61	-165 856,00
21	K	451573111	Lože pod potrubí, stoky a drobné objekty v otevřeném výkopu z písku a šterkopísku do 63 mm	m3	-95,858	800,81	-76 764,04



Smlouva o dílo: Výstavba dopravního terminálu města Litvínov

	Datum	Jméno	Funkce	Podpis
Zpracoval:	26.4.2021	Jana Jünglingová	referent OIRR	
Schválil:	26 -01- 2021	Ing. Lucie Černá	vedoucí OIRR	
Správce rozpočtu:	26 -01- 2021	Ing. Romana Švarcová	ekonom OIRR	
Právní oddělení:	26 -01- 2021	Mgr. Jan Buchta	právní oddělení	
Schváleno - RM:	03.02.2021	Číslo usnesení:	R/ 4309/60	
ZM:		Číslo usnesení:	Z/ -----	
Zveřejněno:	Od: ----	Do: ----		
Vedení města:		Karel Rosenbaum	místostarosta města	